

## Table des matières

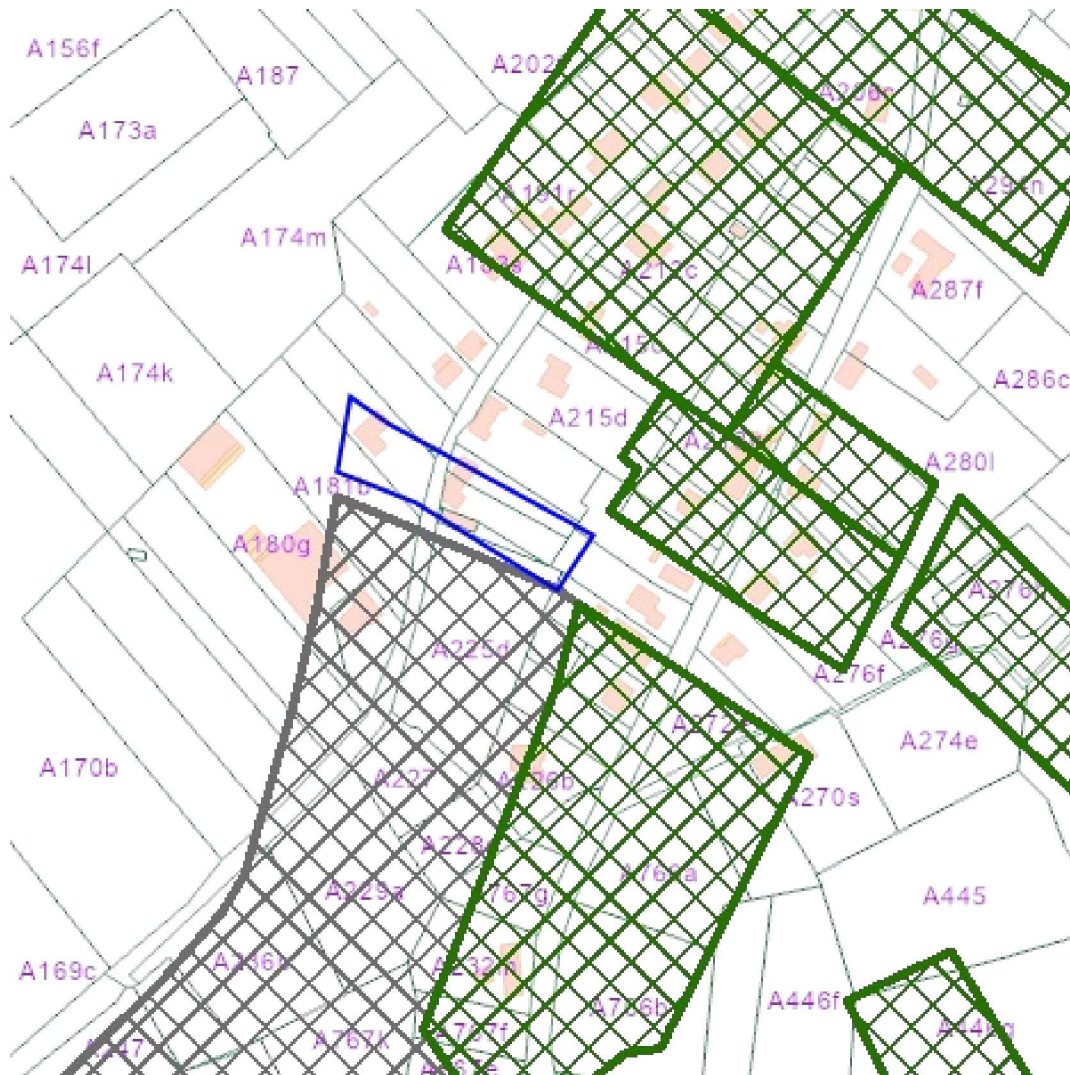


Lotissements (LOT).....	2
Plan de secteur en vigueur (version coordonnée vectorielle).....	3
Patrimoine - Biens mondial UNESCO - Série.....	4
Aléa d'inondation (en vigueur) - Série.....	5
Région agricole.....	6

### Légende

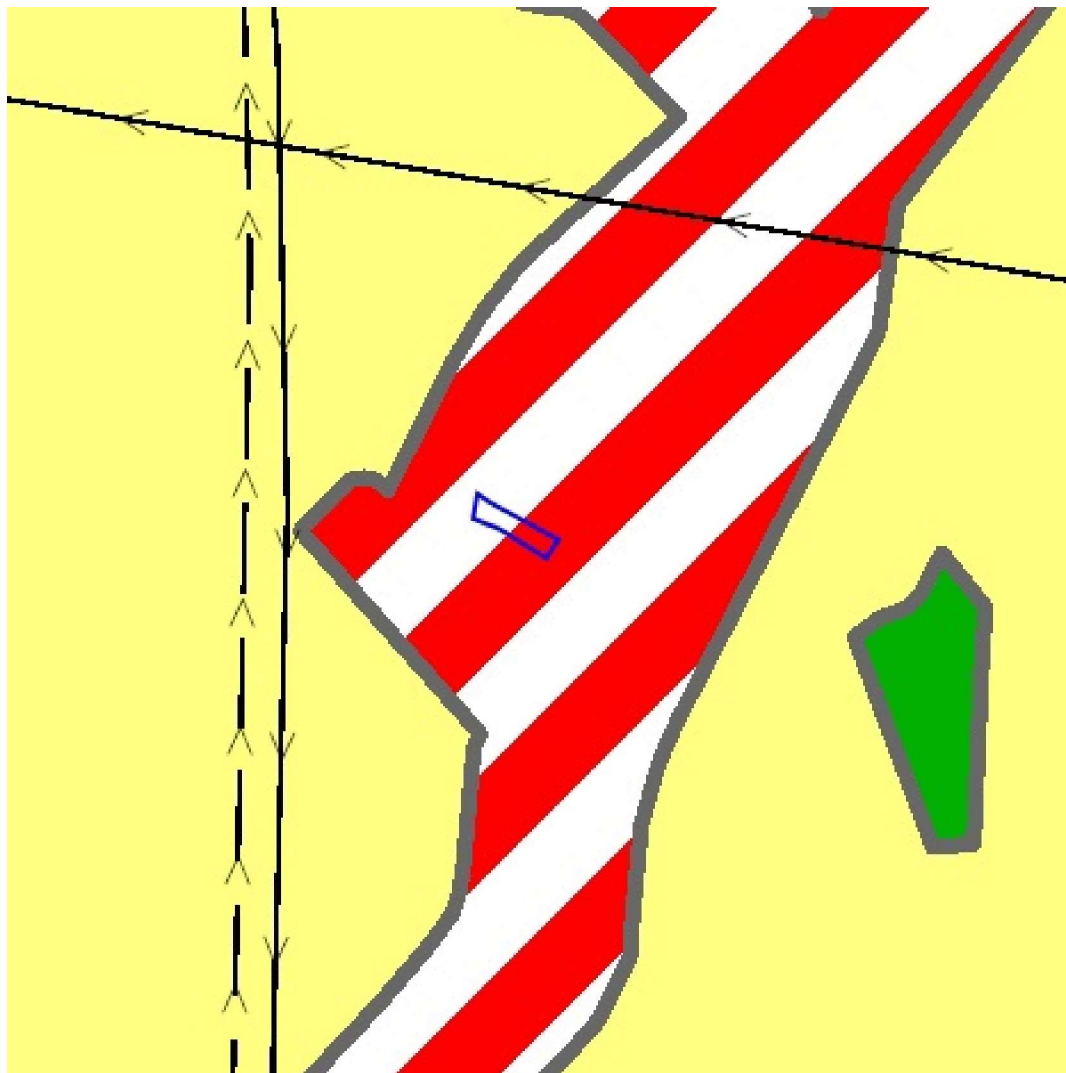
résultat dans carte

résultat dans parcelle



[Consulter sur WalOnMap.be](#)

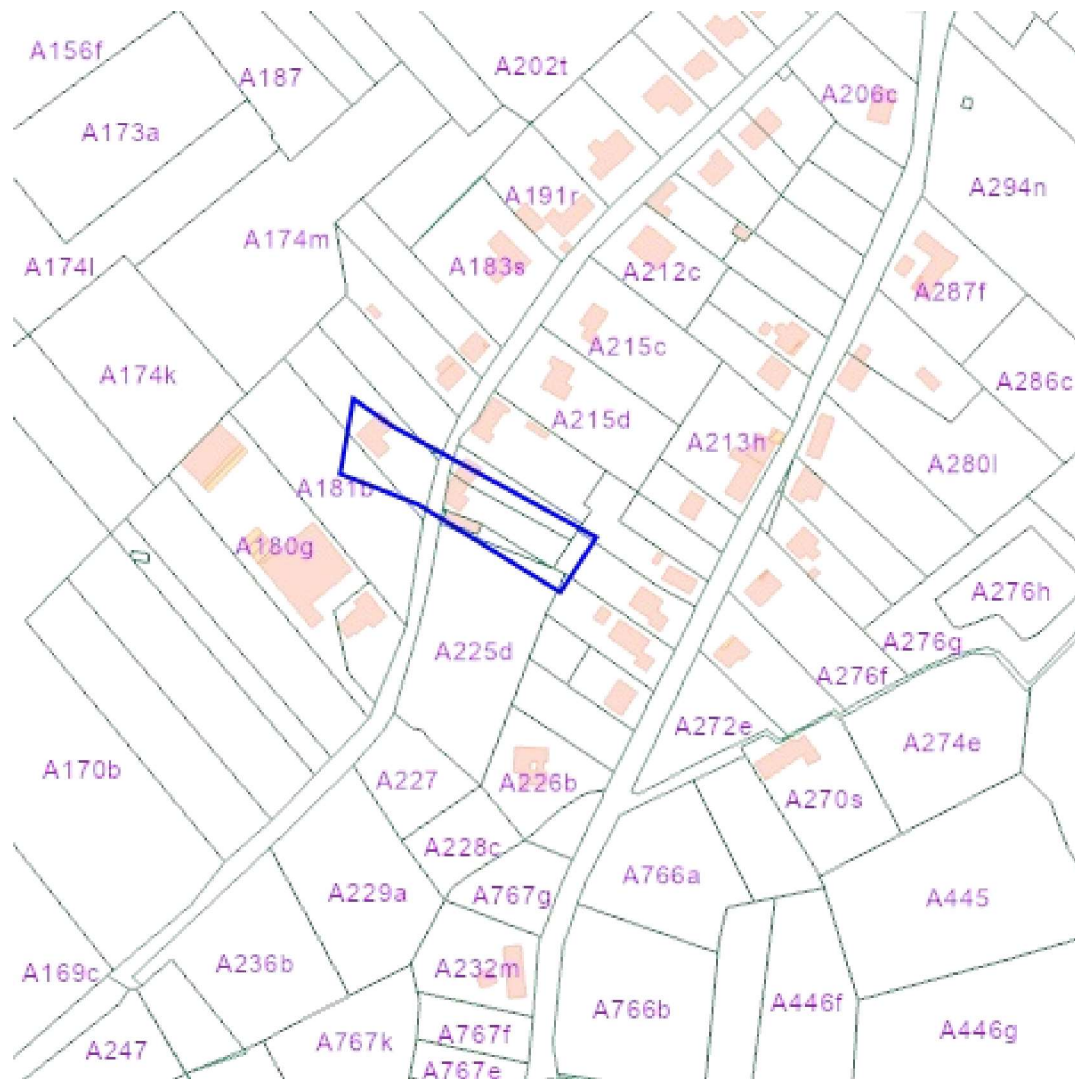
Sources  
Service public de Wallonie (SPW)  
[WMS AMENAGEMENT TERRITOIRE LOT](#)



[Consulter sur WalOnMap.be](#)

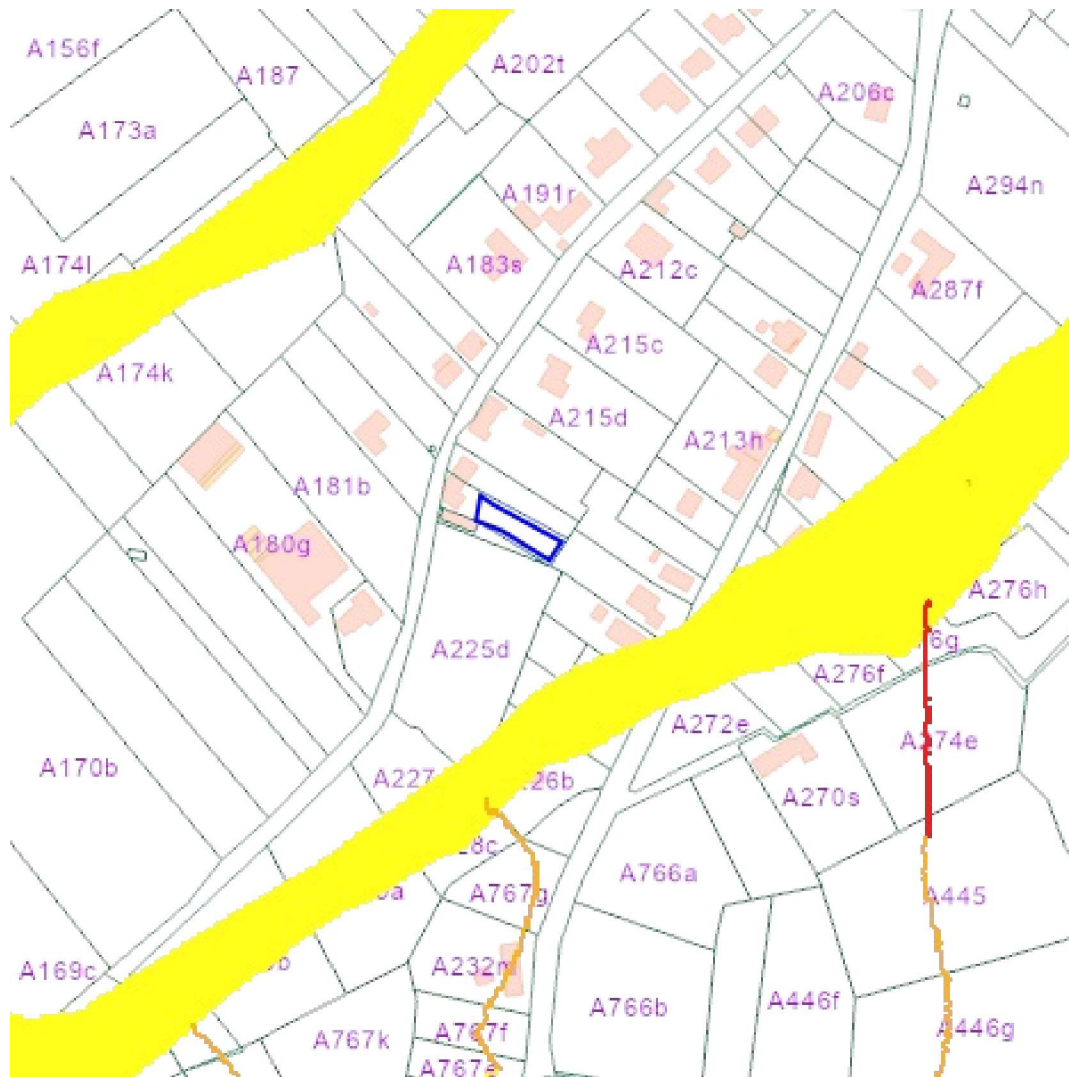
Sources  
Service public de Wallonie (SPW)  
[WMS AMENAGEMENT\\_TERRITOIRE\\_PDS](#)

Propriété	Valeur
LIENDOC	<a href="http://spw.wallonie.be/dgo4/site_thema/index.php?thema=modif_ps&amp;details=92094-MPS-0001-01">http://spw.wallonie.be/dgo4/site_thema/index.php?thema=modif_ps&amp;details=92094-MPS-0001-01</a>
LIEN_WALLEX	<a href="https://wallex.wallonie.be/index.php?doc=30280&amp;rev=31858-20809#FR_17909257">https://wallex.wallonie.be/index.php?doc=30280&amp;rev=31858-20809#FR_17909257</a>



[Consulter sur WalOnMap.be](#)

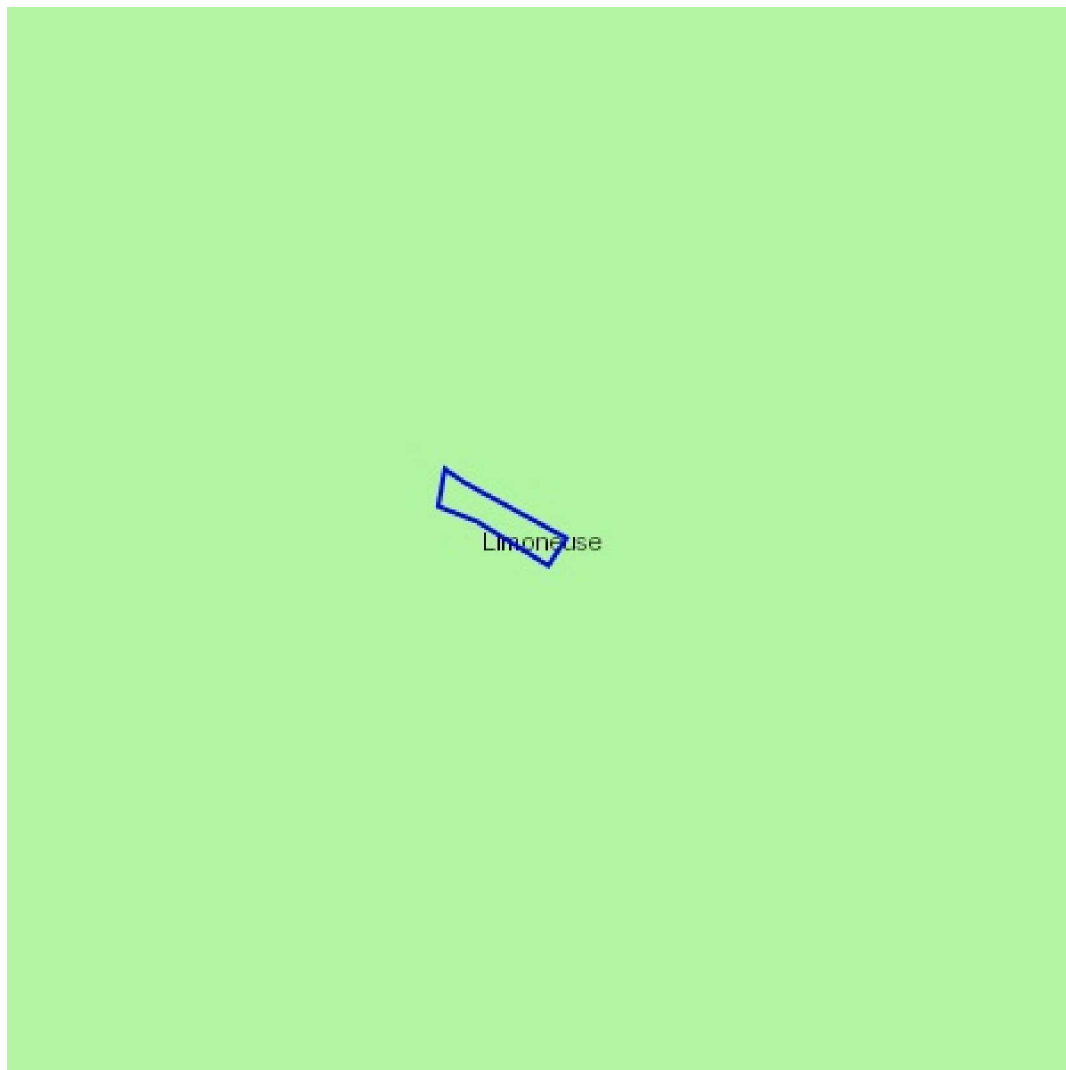
Sources  
Service public de Wallonie (SPW)  
[WMS AMENAGEMENT\\_TERRITOIRE\\_PAT\\_MND\\_UNESCO](#)



[Consulter sur WalOnMap.be](#)

Sources  
 Service public de Wallonie (SPW)  
[WMS EAU\\_ALEA\\_INOND](#)

Propriété	Valeur
PDF_ALEA	<a href="http://cartocit2.wallonie.be/ALINO/2020/ALEA/Alea40/20210218_Alea40_4753.pdf">http://cartocit2.wallonie.be/ALINO/2020/ALEA/Alea40/20210218_Alea40_4753.pdf</a>
PDF_ALEA	<a href="http://cartocit2.wallonie.be/ALINO/2020/ALEA/Alea/20210218_Alea_47_4.pdf">http://cartocit2.wallonie.be/ALINO/2020/ALEA/Alea/20210218_Alea_47_4.pdf</a>



[Consulter sur WalOnMap.be](#)

**Sources**

Service public de Wallonie (SPW)

[WMS LIMITES\\_LIMITES\\_REGIONSAGRIcoles](#)

**NOM**

-  Ardenne
-  Campine
-  Campine Hennuyère
-  Condroz
-  Fagnes
-  Famenne
-  Haute Ardenne
-  Jurassique
-  Limoneuse
-  Polders et Dunes
-  Région herbagère
-  Sablo-limoneuse
-  Sablonneuse