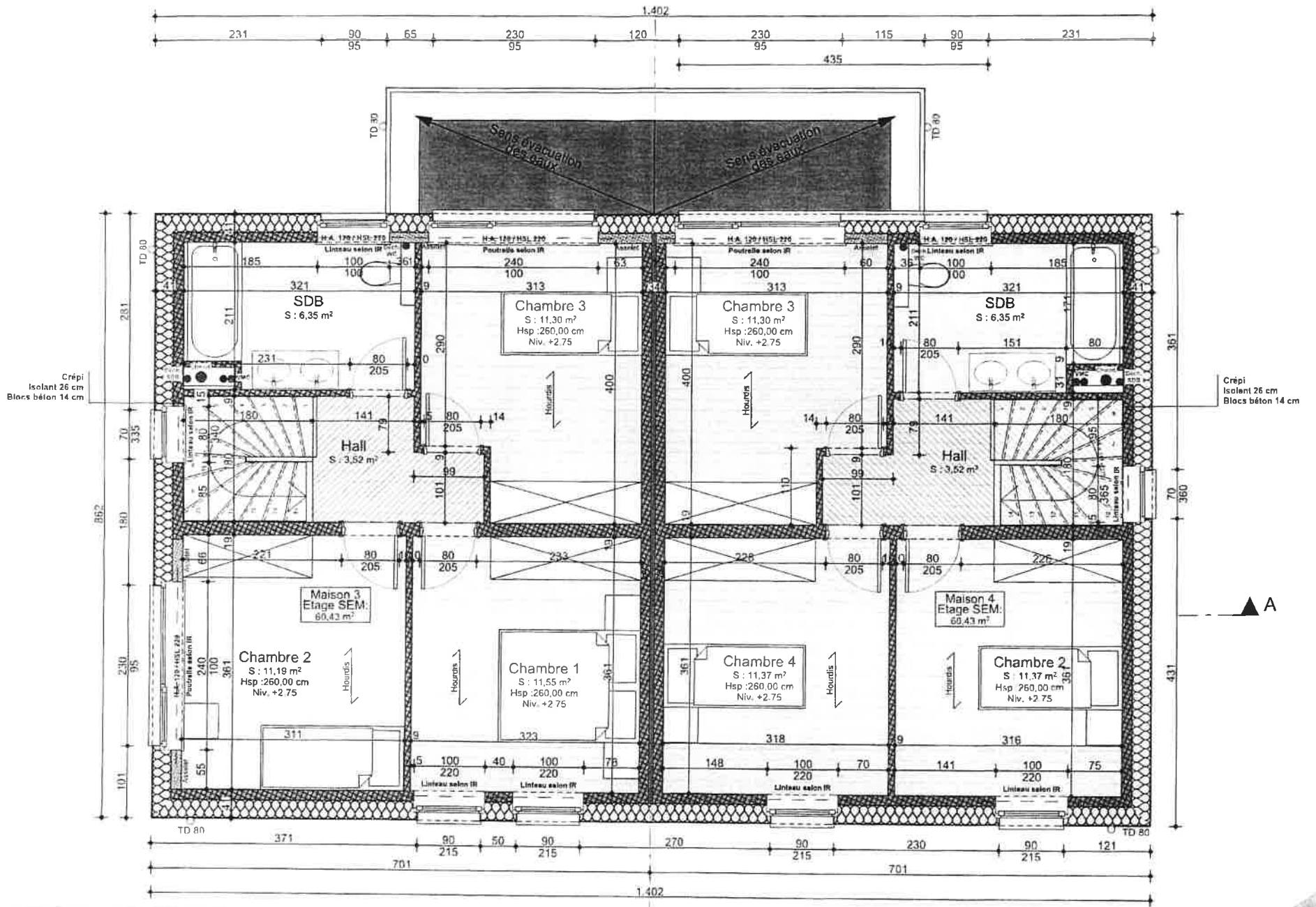
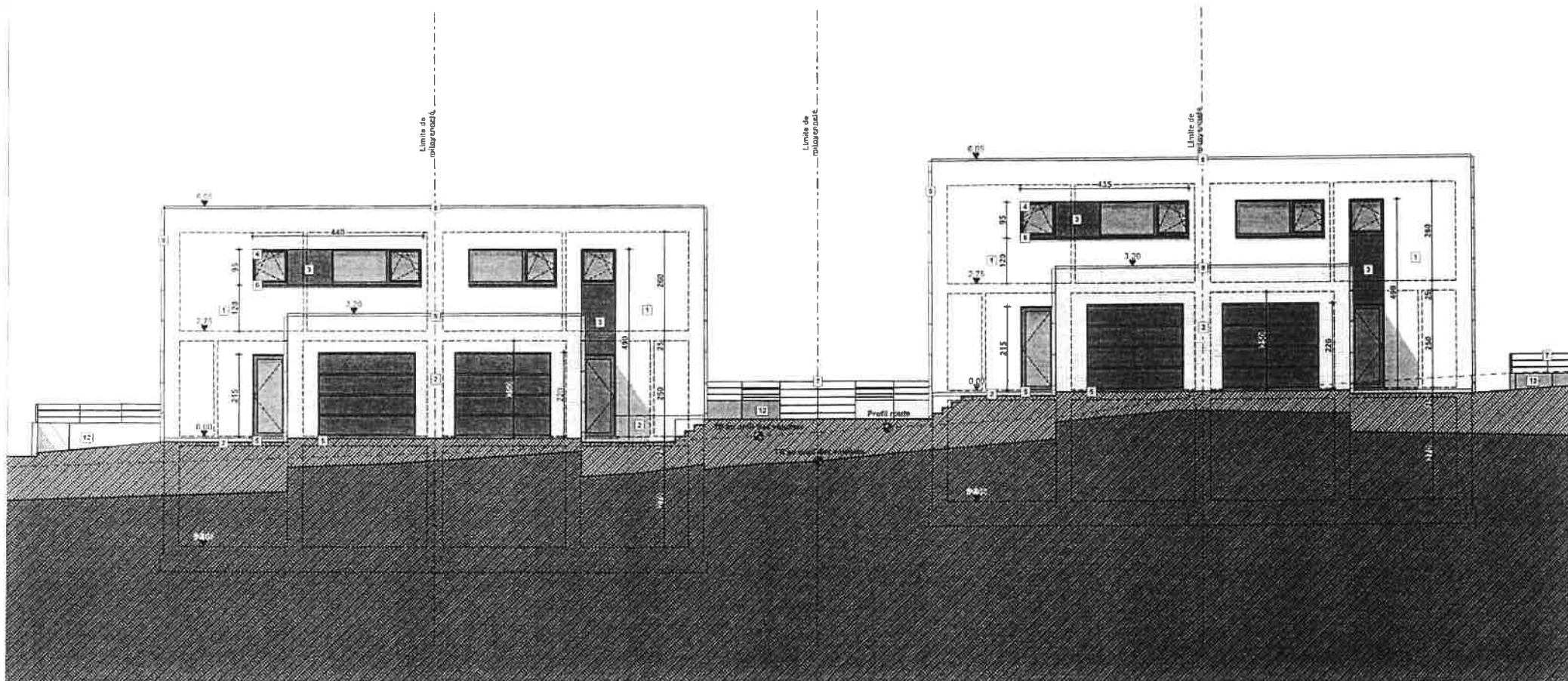


Maisons 1 et 2 : rez-de-chaussée 1:50



Matériaux :

1. Crépi de ton gris clair
2. Parement en brique ton gris foncé uniforme
3. Panneau de bardage fibre-ciment de ton gris anthracite
4. Menuiseries extérieures ton gris anthracite / vitrage clair
5. Seuil en pierre de taille
6. Seuil en aluminium de ton gris anthracite
7. Garde-corps métallique de ton gris anthracite
8. Alu-rive ton gris anthracite
9. Tuyaux de descente zinc prépatiné
10. Garde-corps vitré
11. Soubassement en crépi de ton gris foncé
12. "L" en béton



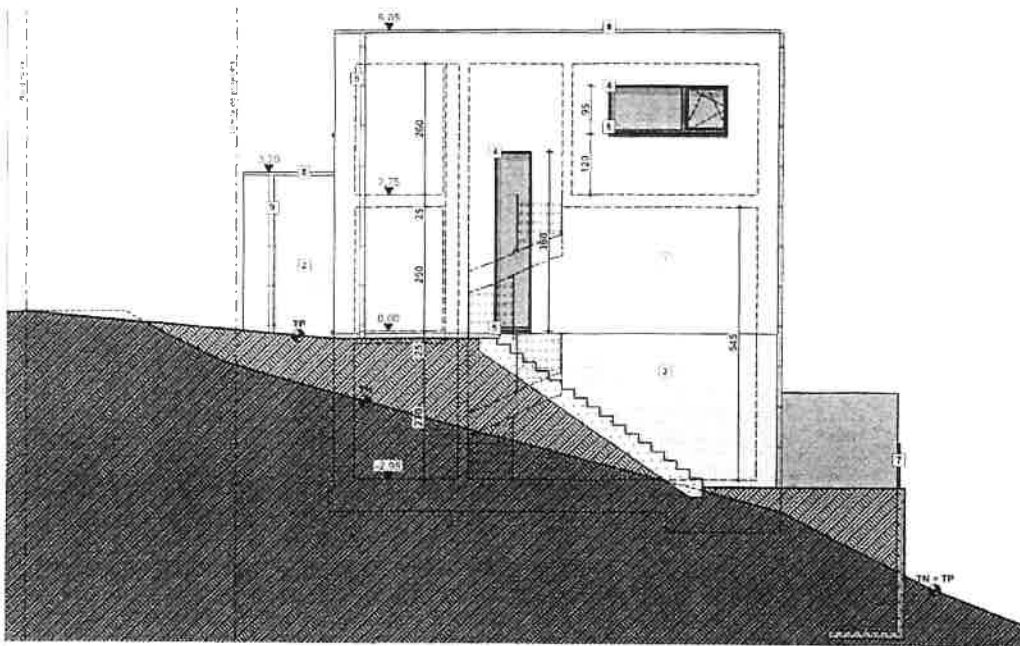
4 maisons - Façade avant 1:100

Matériaux :

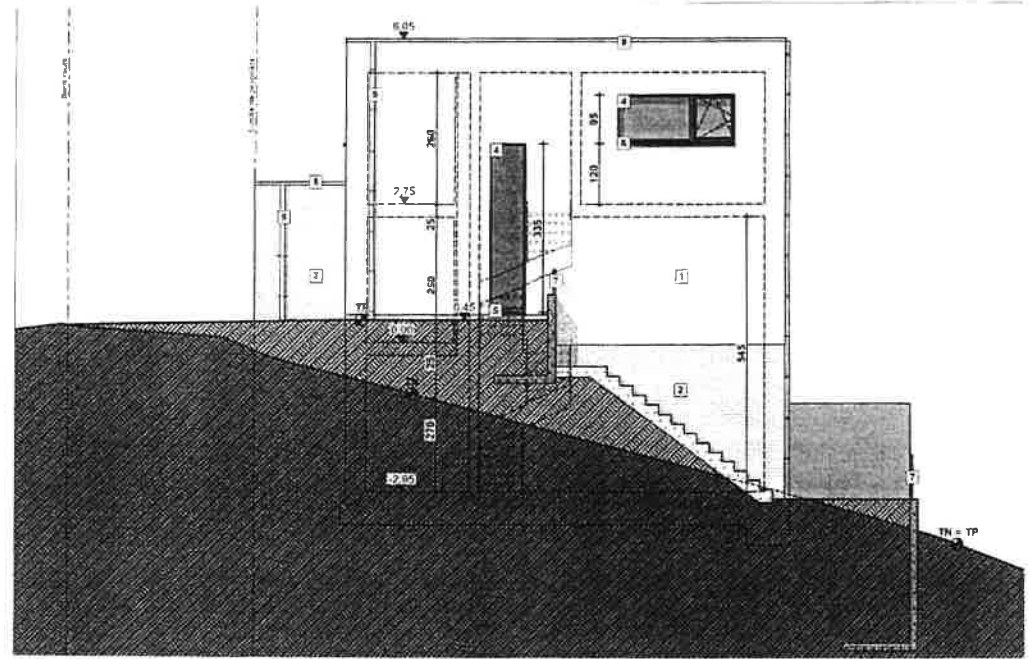
1. Crépi de ton gris clair
2. Parement en brique ton gris foncé uniforme
3. Panneau de bardage fibre-ciment de ton gris anthracite
4. Menuiseries extérieures ton gris anthracite / vitrage clair
5. Seuil en pierre de taille
6. Seuil en aluminium de ton gris anthracite
7. Garde-corps métallique de ton gris anthracite
8. Alu-rive ton gris anthracite
9. Tuyaux de descente zinc prépaliné
10. Garde-corps vitré
11. Soubassement en crépi de ton gris foncé
12. "L" en béton



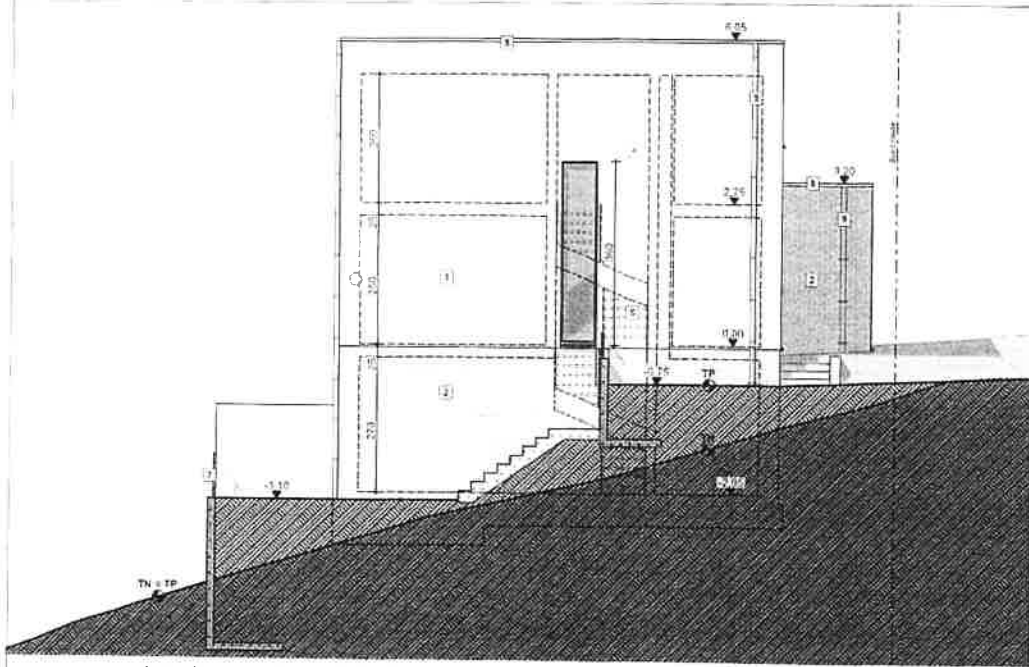
4 maisons - Façade arrière 1:100



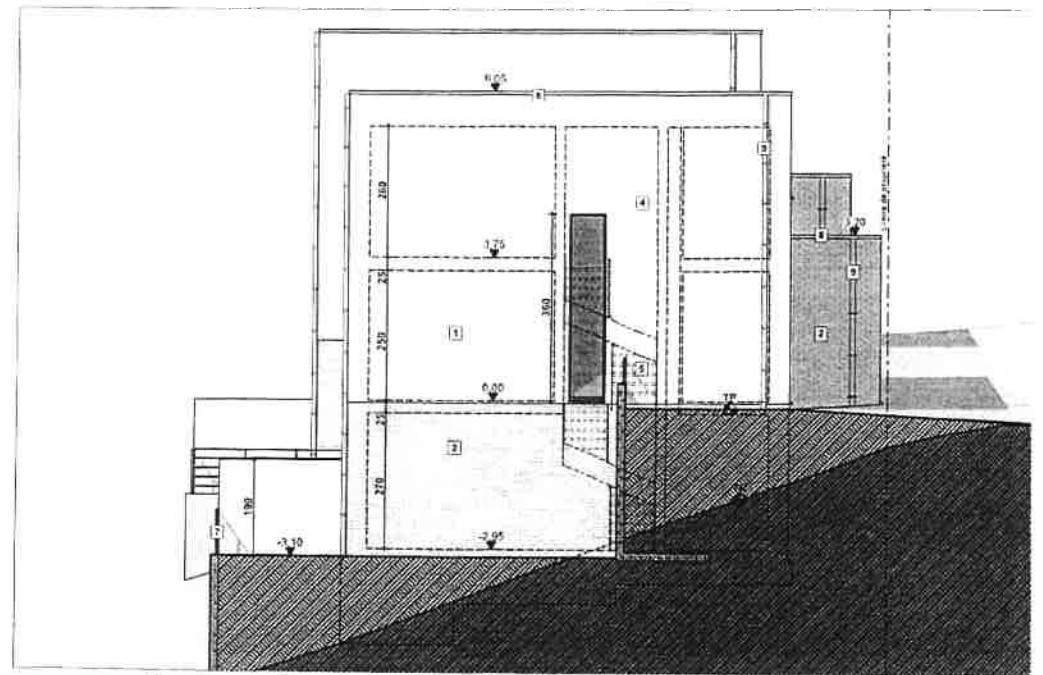
4 maisons - Façade latérale droite maison 1 1:100



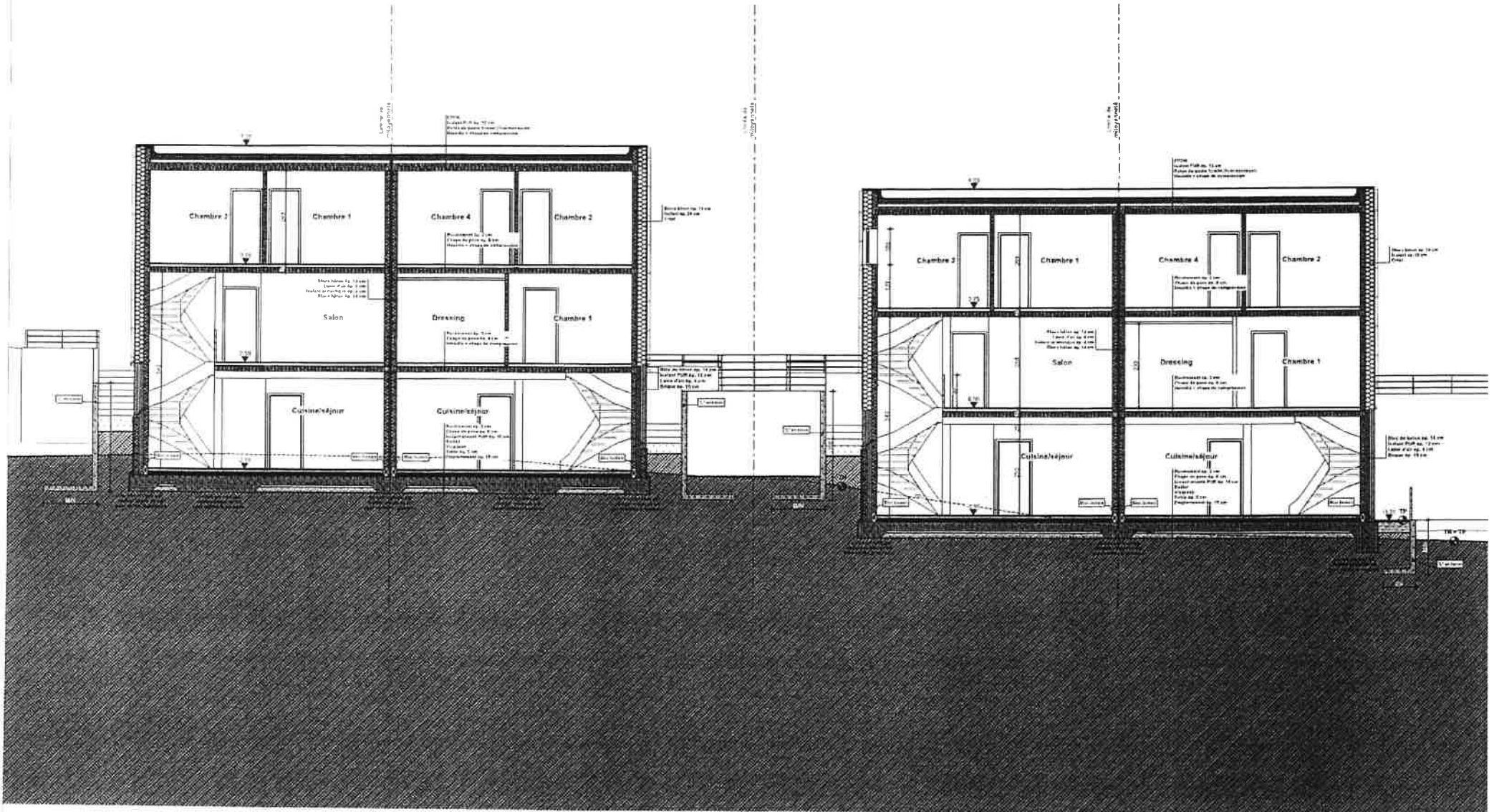
4 maisons - Façade latérale droite maison 3 1:100



4 maisons - Façade latérale gauche maison 2 1:100

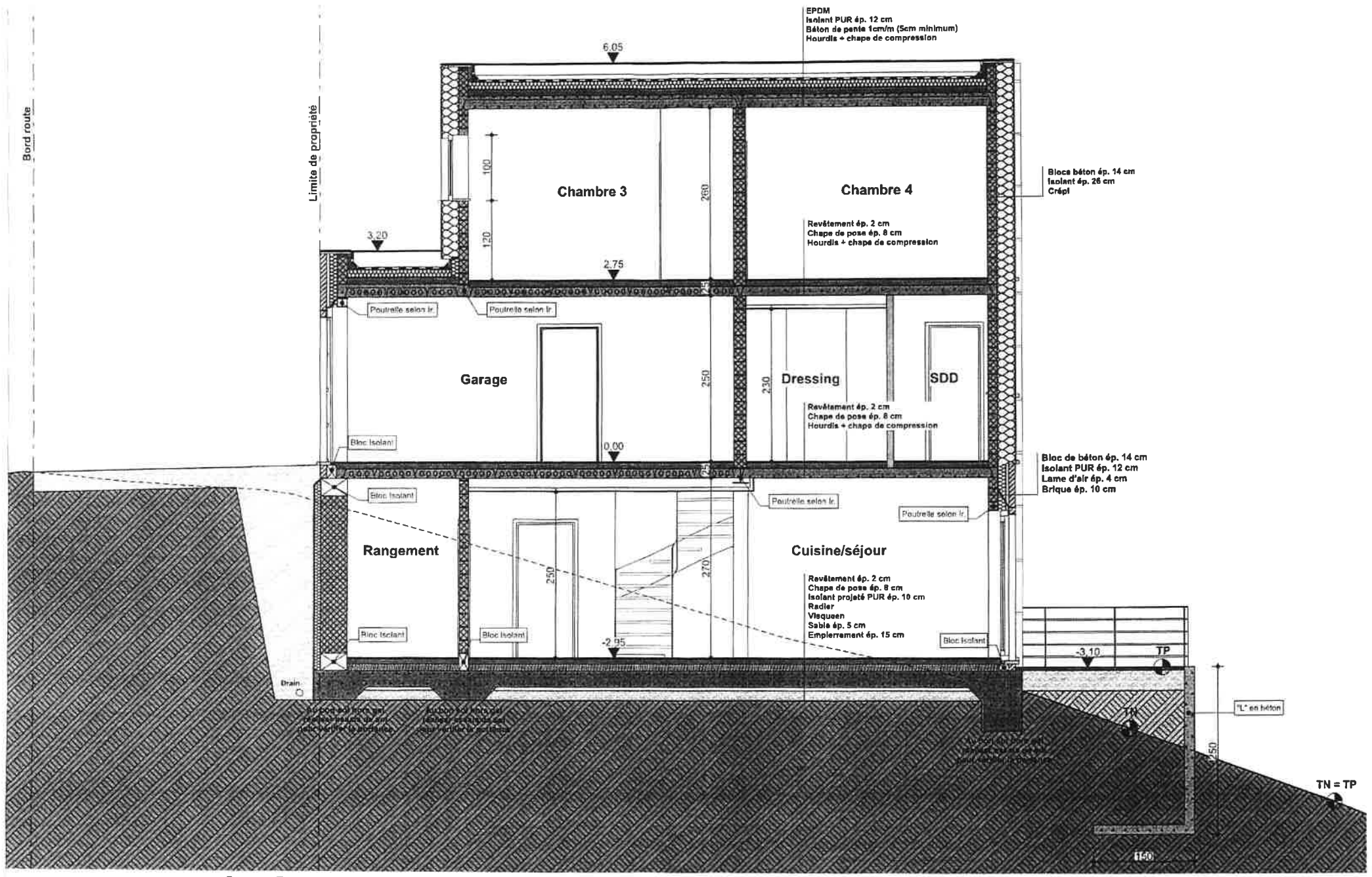


4 maisons - Façade latérale gauche maison 4 1:100

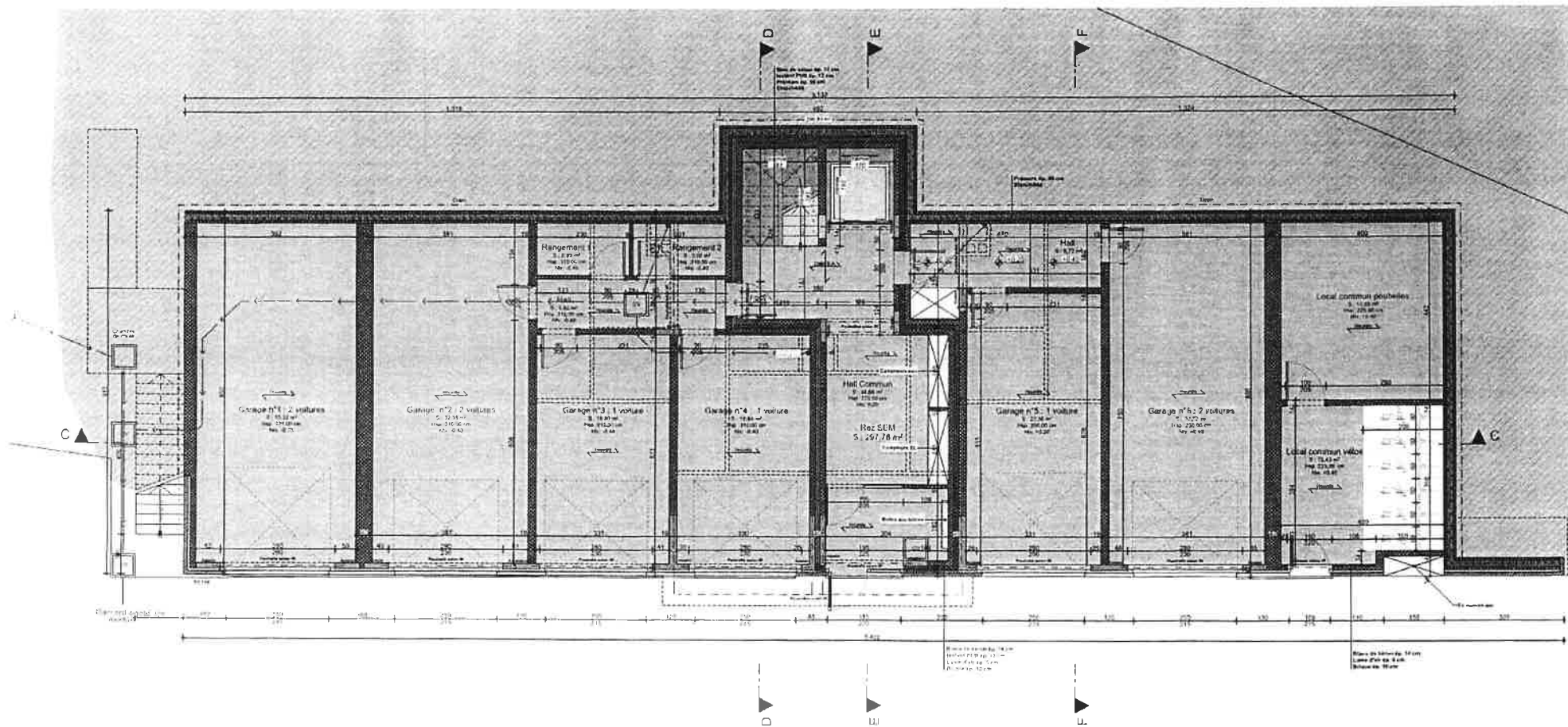


Coupe A

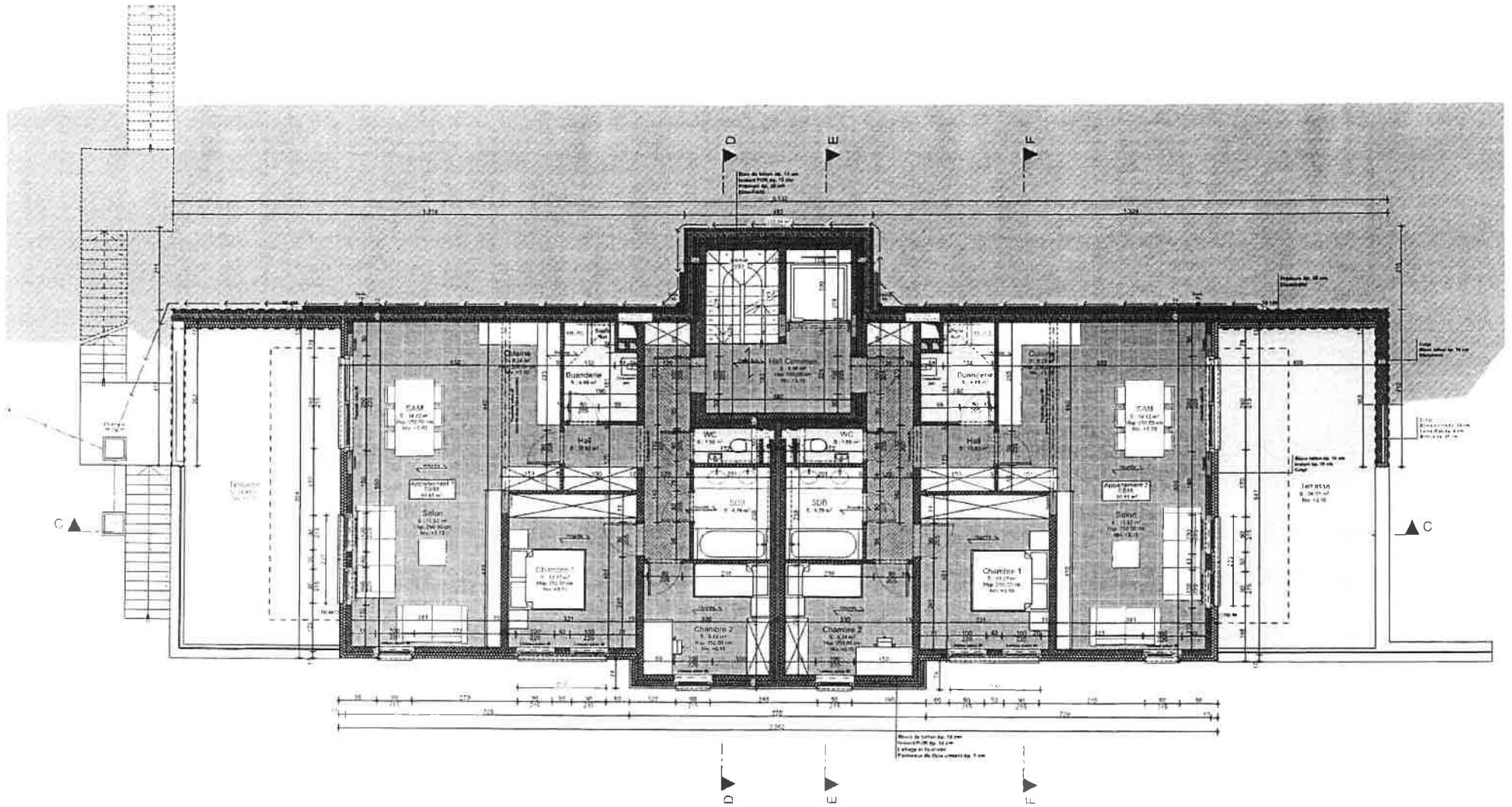
1:100



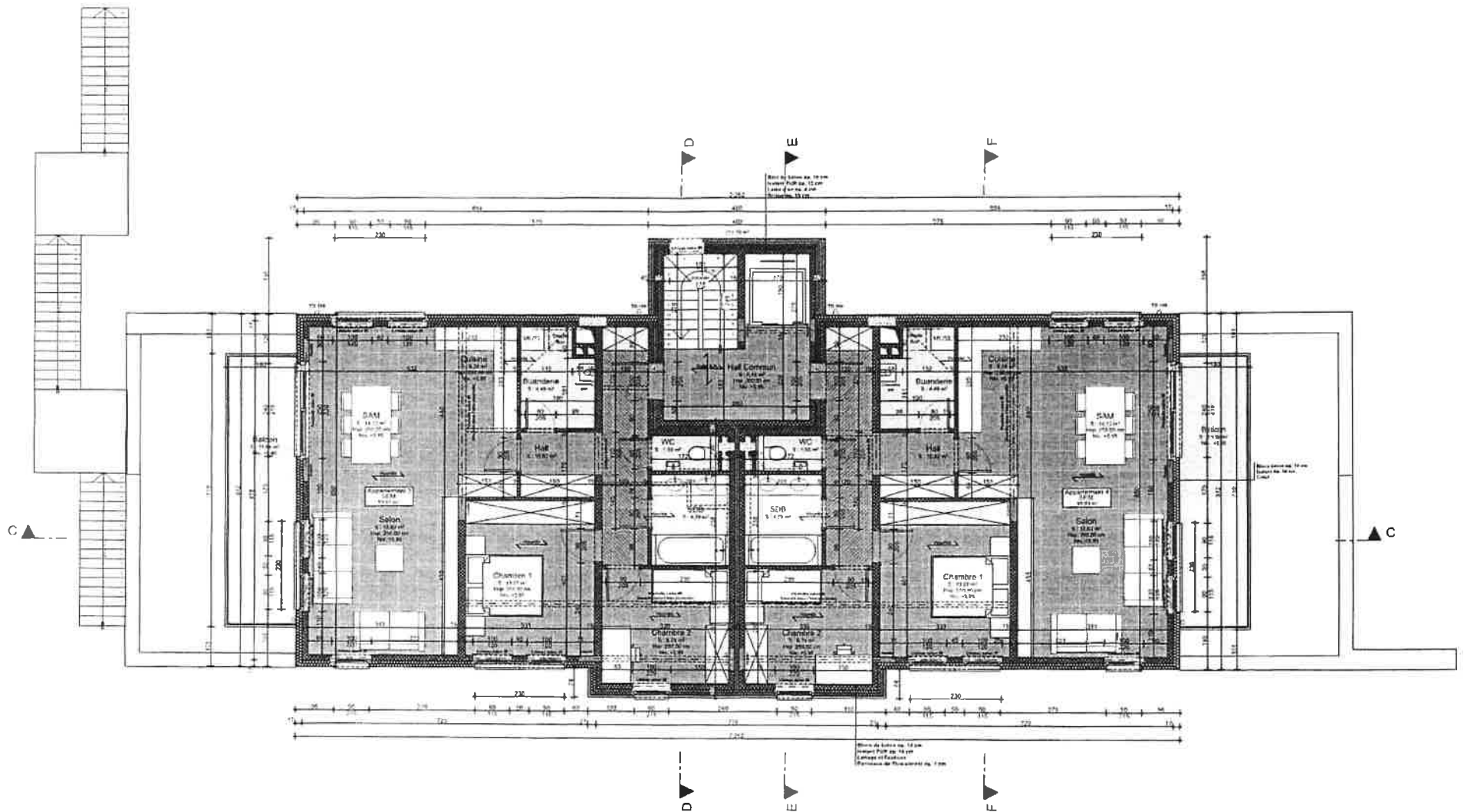
Coupe B 1:50



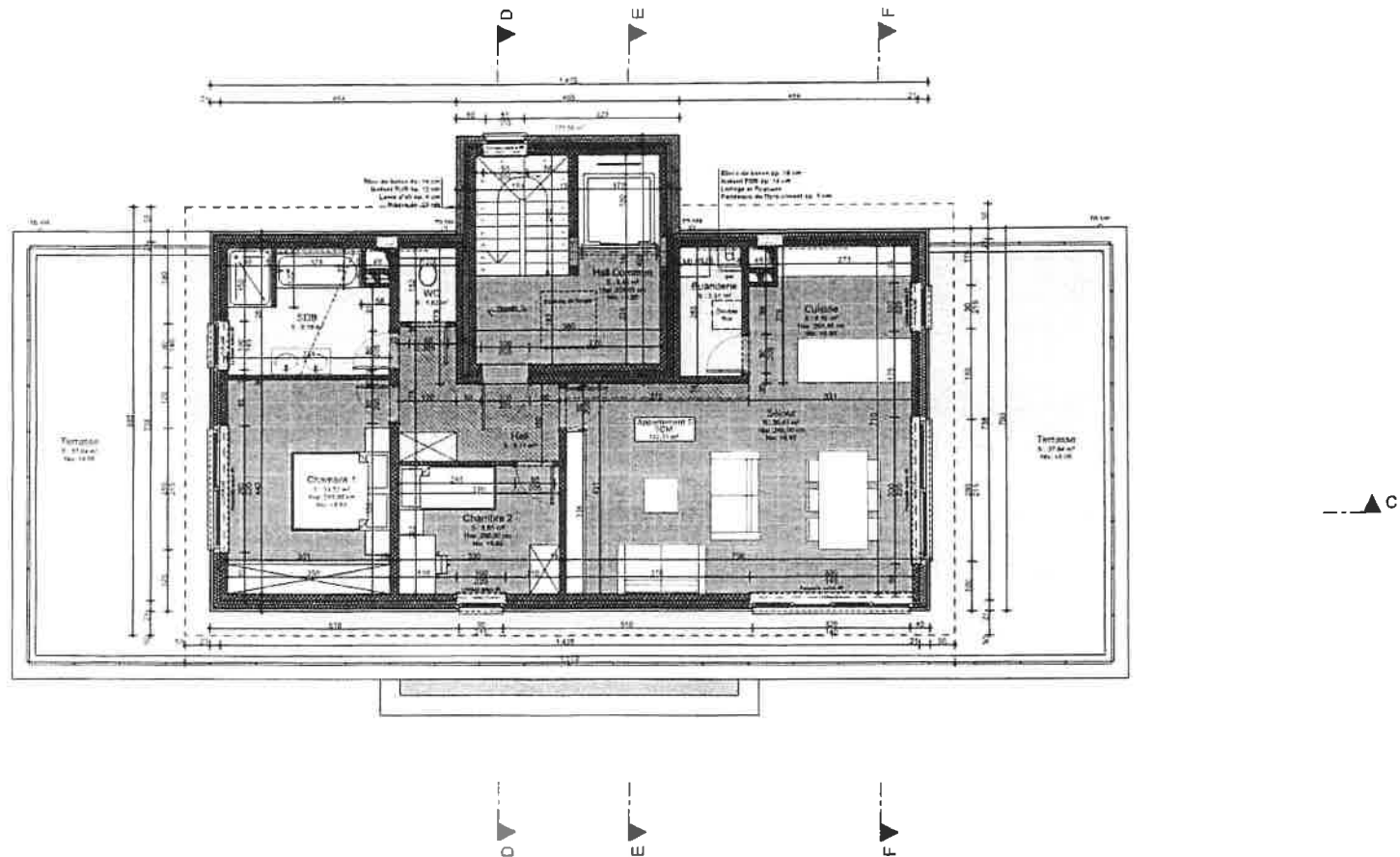
Appartements : rez-de-chaussée 1:100



Appartements : étage 1 1:100



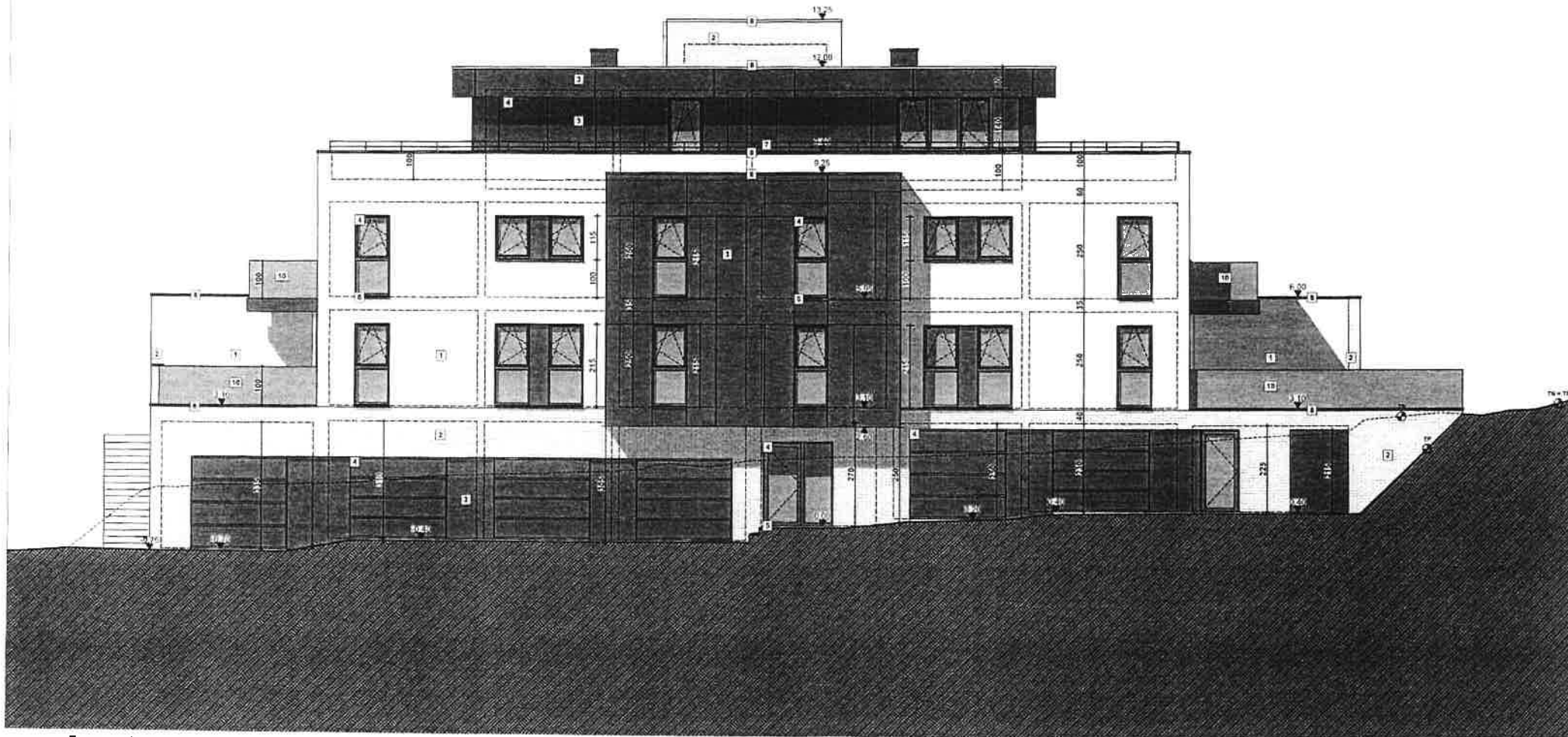
Appartements : étage 2 1:100



Appartements : étage 3 1:100

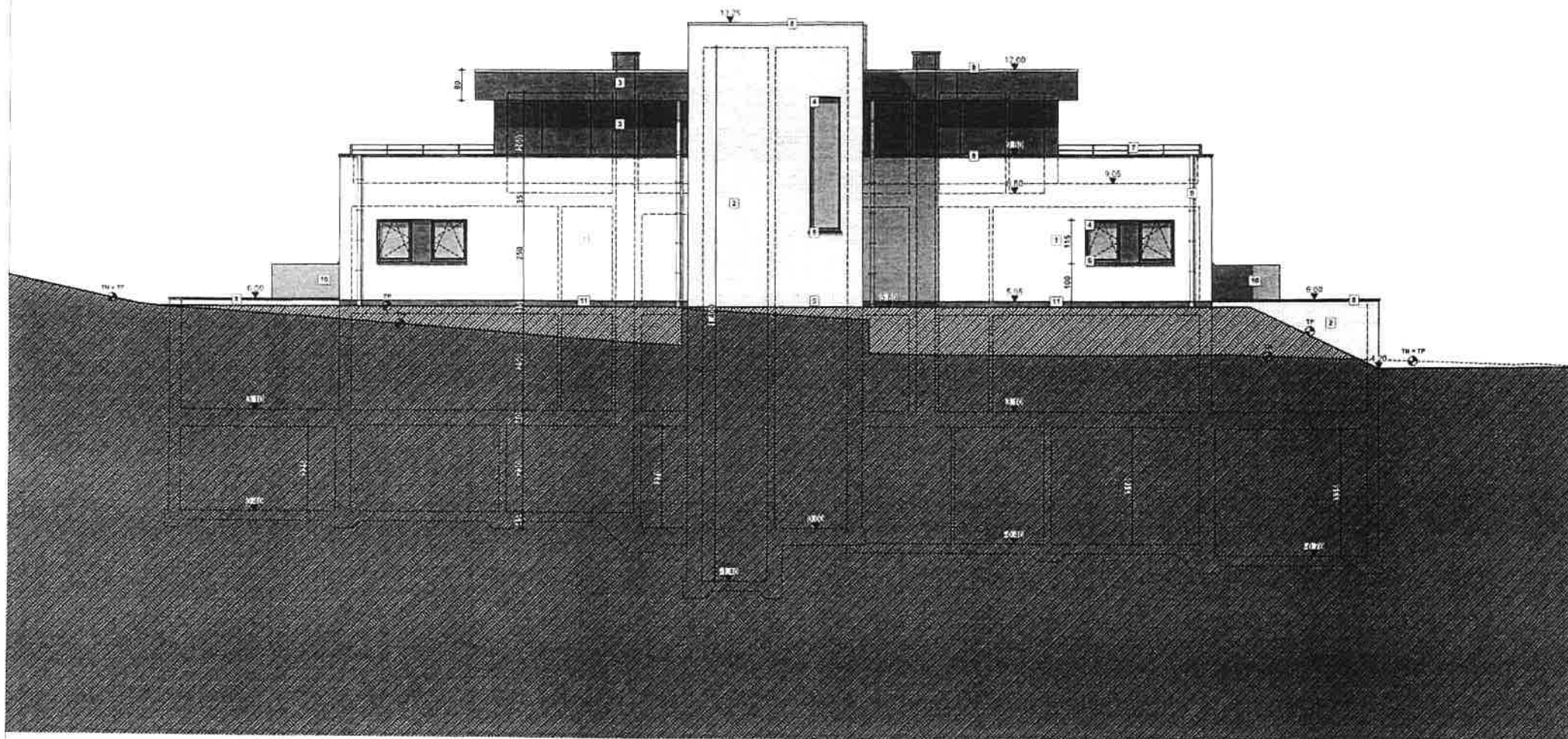
Matériaux :

1. Crépi de ton gris clair
2. Parement en brique ton gris foncé uniforme
3. Panneau de bardage fibre-ciment de ton gris anthracite
4. Menuiseries extérieures ton gris anthracite / vitrage clair
5. Seuil en pierre de taille
6. Seuil en aluminium de ton gris anthracite
7. Garde-corps métallique de ton gris anthracite
8. Alu-rive ton gris anthracite
9. Tuyaux de descente zinc prépatiné
10. Garde-corps vitré
11. Soubassement en crépi de ton gris foncé
12. "L" en béton



5 appartements - Façade avant 1:100

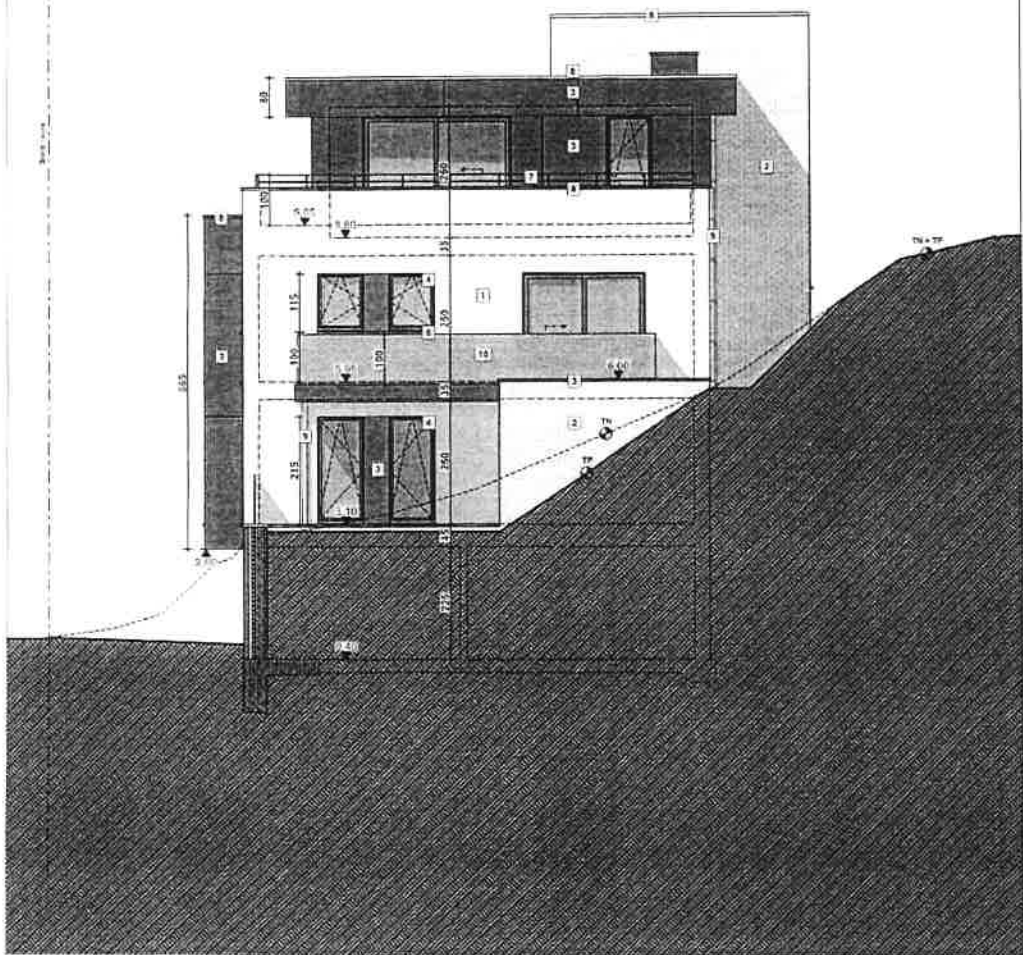
1. Crépi de ton gris clair
2. Parement en brique ton gris foncé uniforme
3. Panneau de bardage fibre-ciment de ton gris anthracite
4. Menuiseries extérieures ton gris anthracite / vitrage clair
5. Seuil en pierre de taille
6. Seuil en aluminium de ton gris anthracite
7. Garde-corps métallique de ton gris anthracite
8. Alu-rive ton gris anthracite
9. Tuyaux de descente zinc prépatiné
10. Garde-corps vitré
11. Soubassement en crépi de ton gris foncé
12. "L" en béton



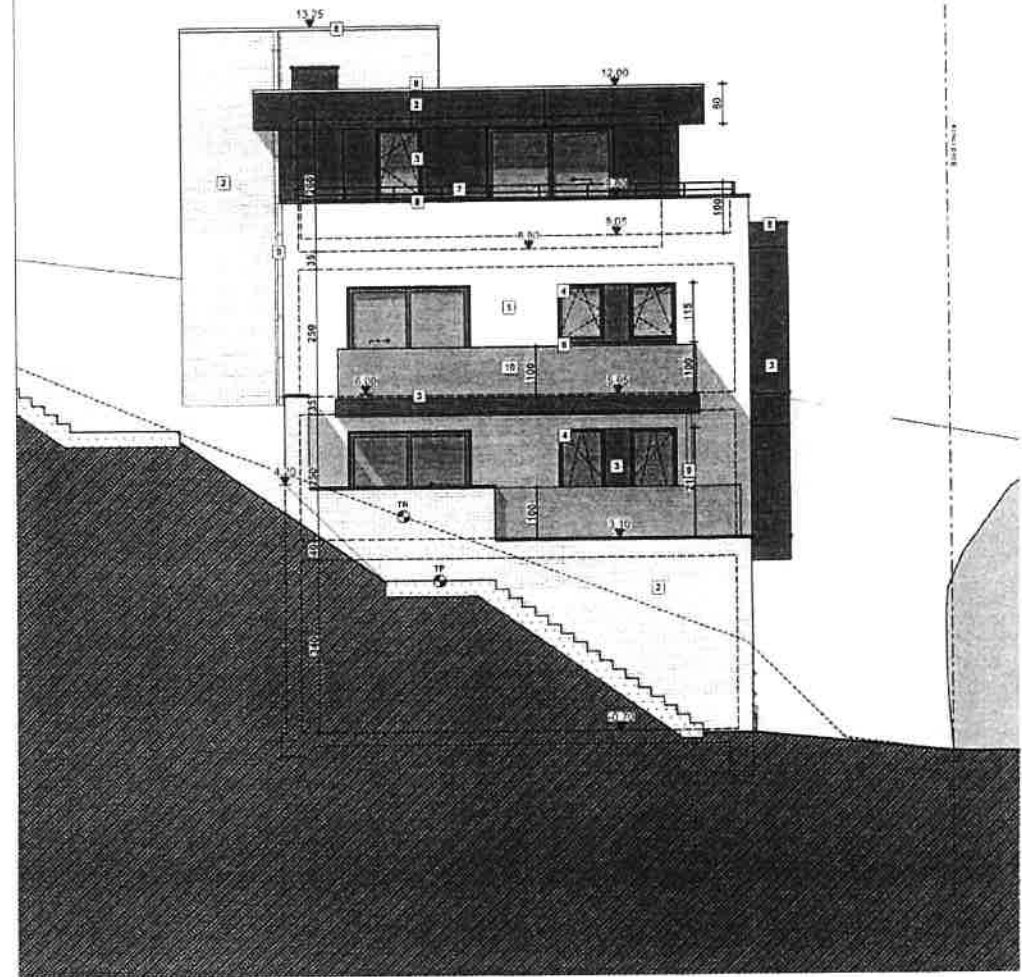
5 appartements - Façade arrière 1:100

matériaux :

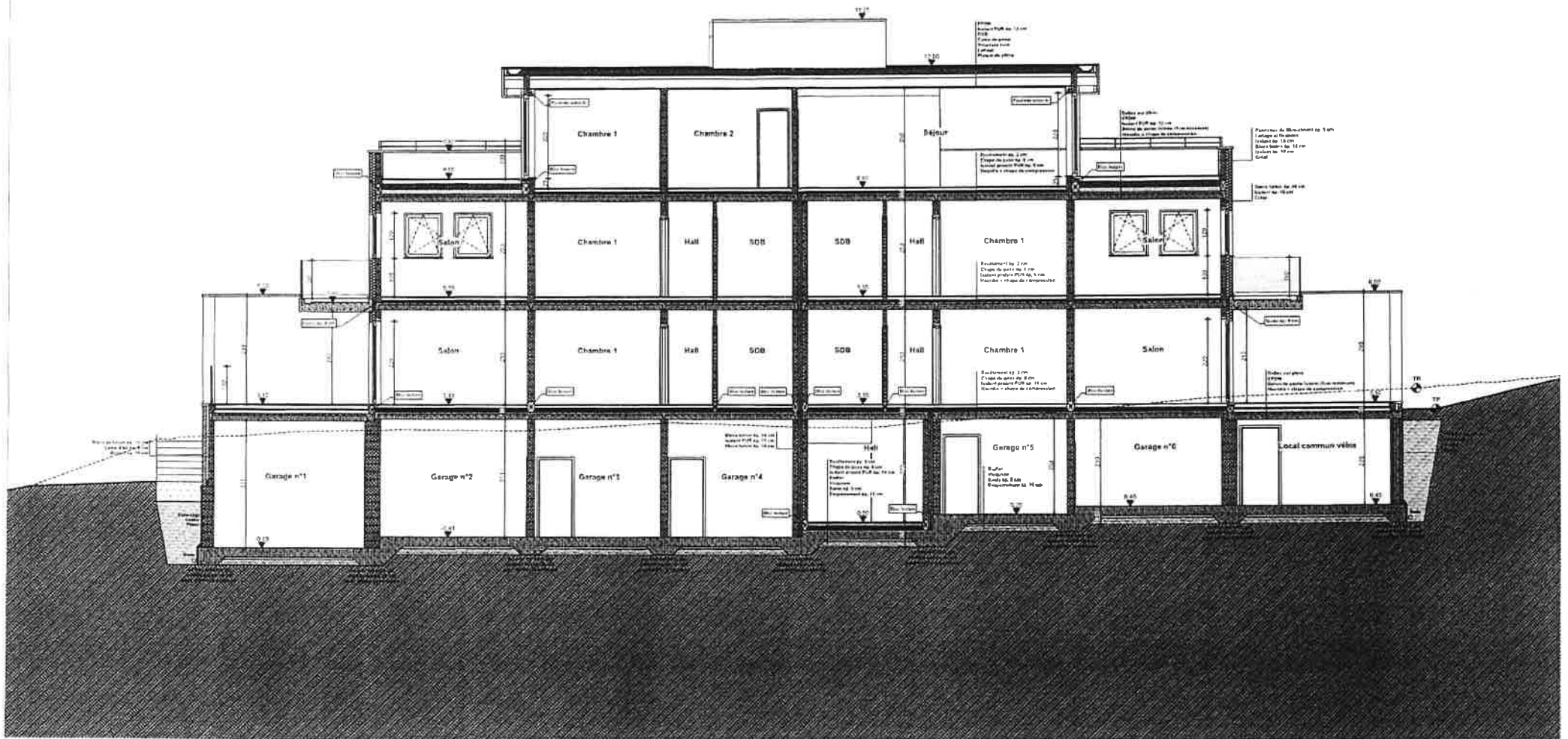
1. Crépi de ton gris clair
2. Parement en brique ton gris foncé uniforme
3. Panneau de bardage fibre-ciment de ton gris anthracite
4. Menuiseries extérieures ton gris anthracite / vitrage clair
5. Seuil en pierre de taille
6. Seuil en aluminium de ton gris anthracite
7. Garde-corps métallique de ton gris anthracite
8. Alu-rive ton gris anthracite
9. Tuyaux de descente zinc prépatiné
10. Garde-corps vitré
11. Soubassement en crépi de ton gris foncé
12. "L" en béton



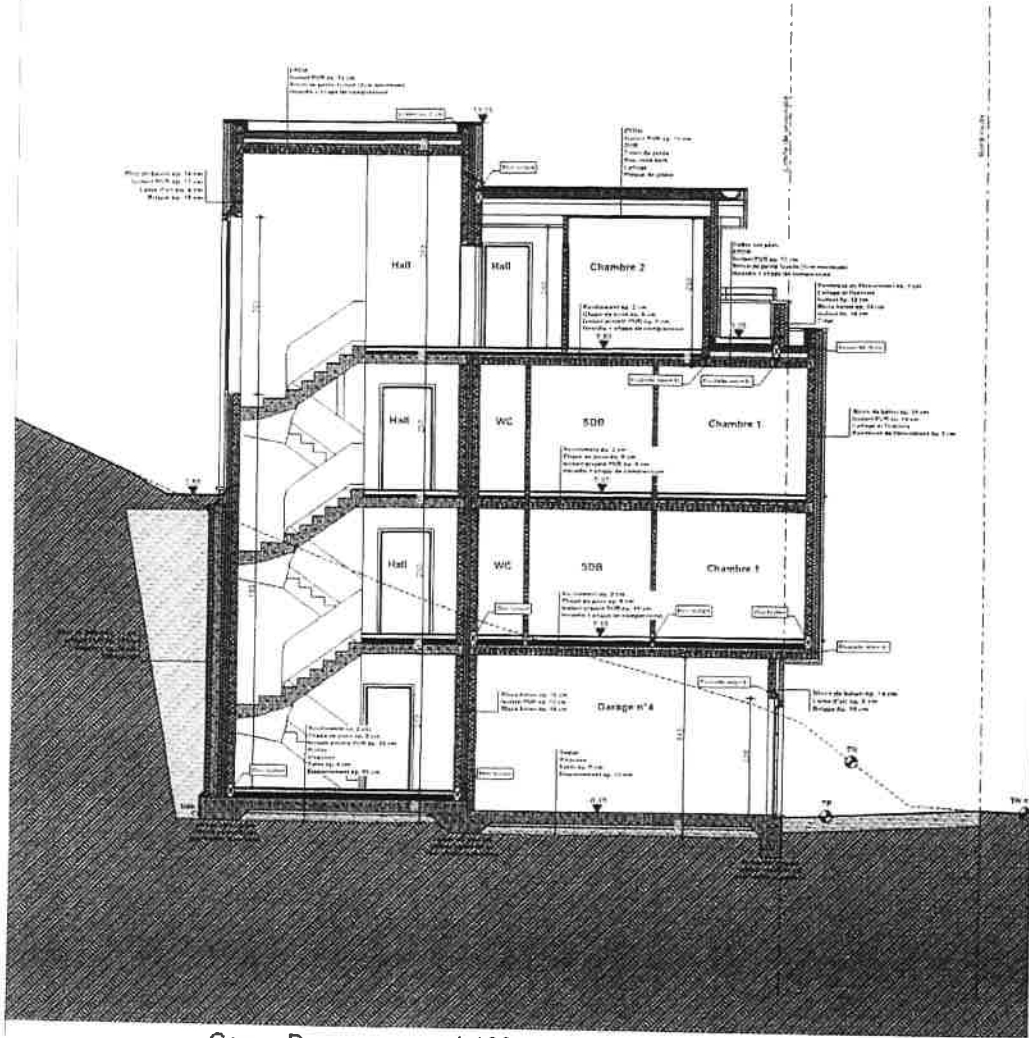
5 appartements - Façade latérale droite 1:100



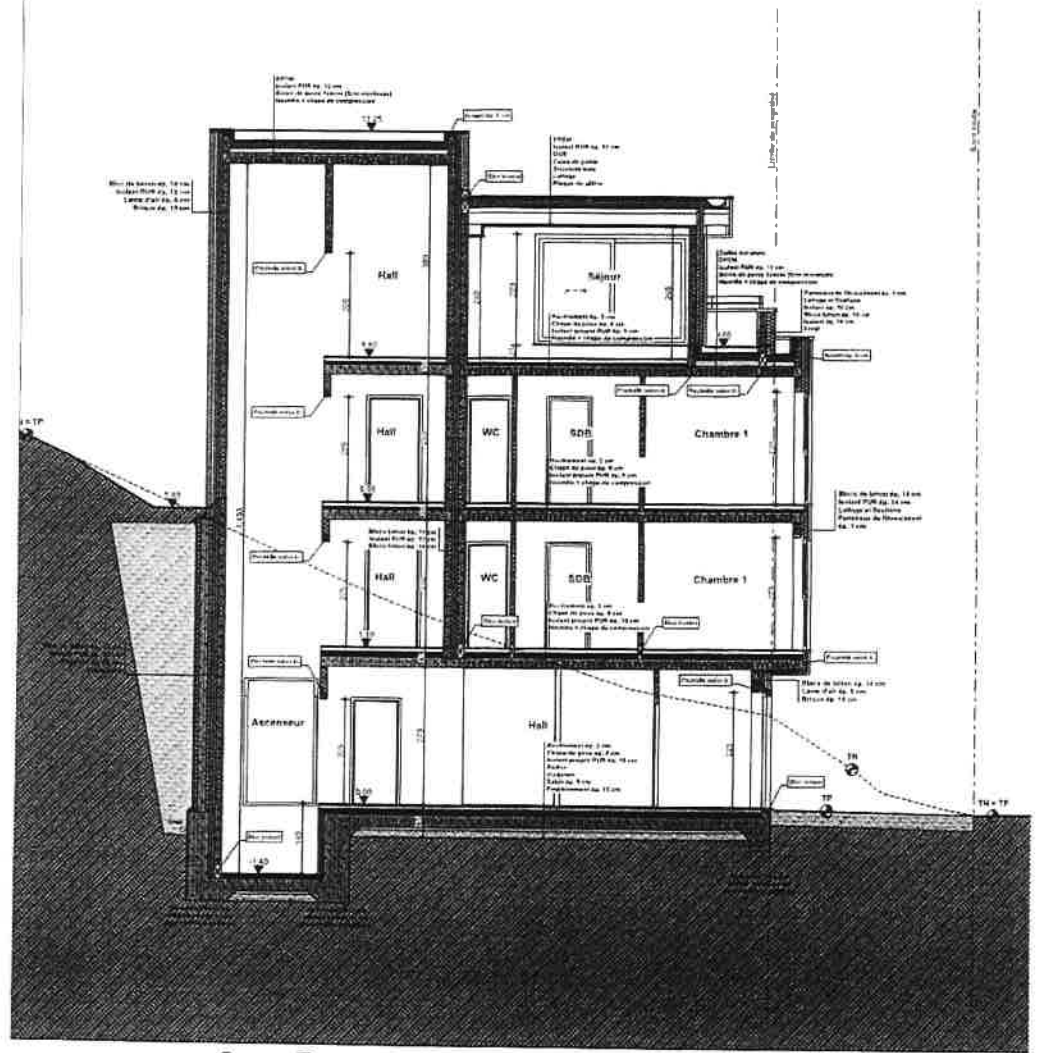
5 appartements - Façade latérale gauche 1:100



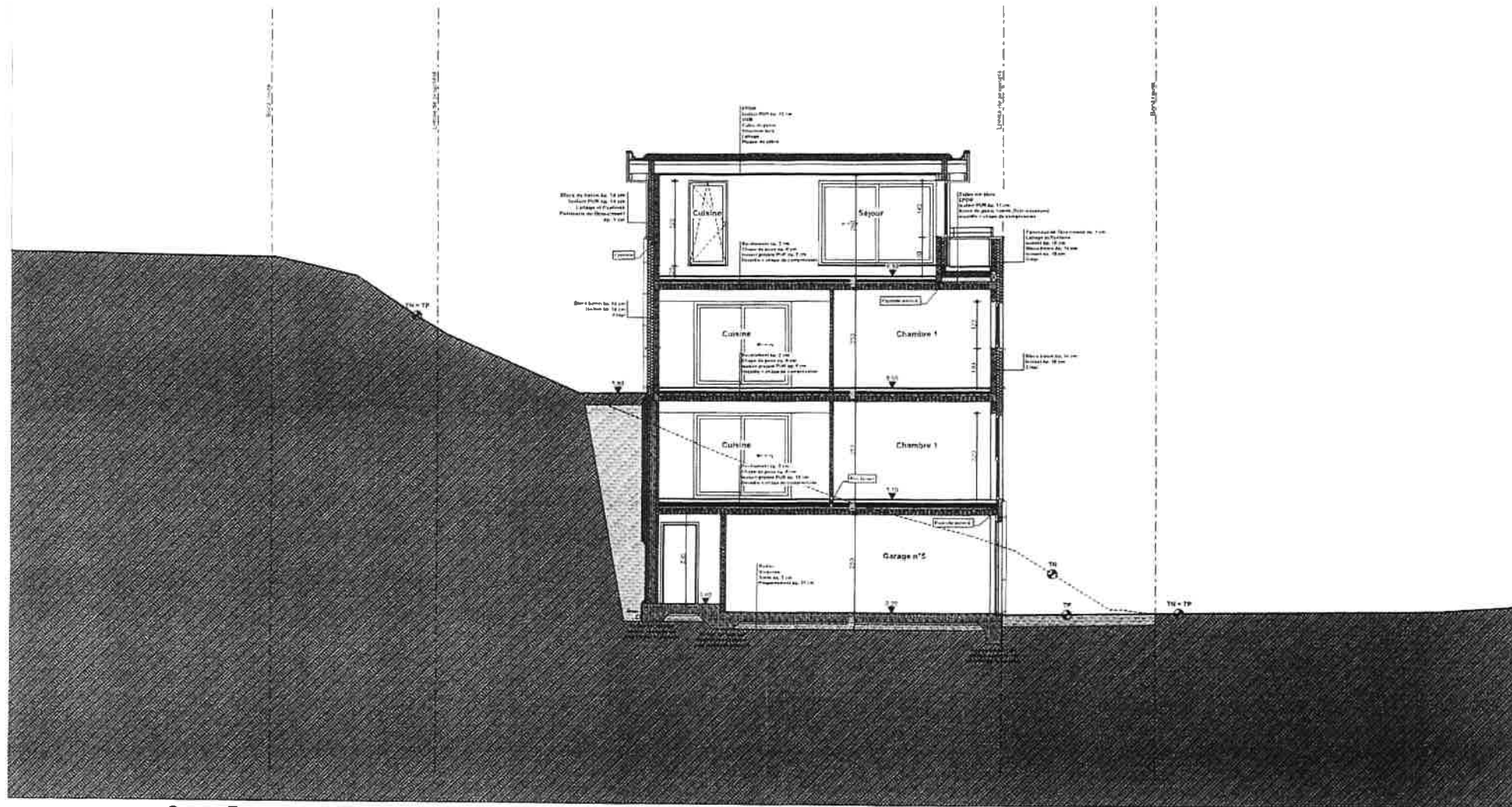
Coupe C 1:100



Coupe D 1:100



Coupe E 1:100



Coupe F

1:100