

Ville de Mons / Harveng

Plan de division en vue d'un partage successoral

de parcelles situées à Mons 17^eème DIV concement, communale d'Ha-veng

Lot n. 1 D : en vue de la vente en vue d'un partage successoral
 Lot n. 1 E : en vue d'un partage successoral
 Lot n. 2 A : en vue d'un partage successoral
 Lot n. 2 B : en vue d'un partage successoral
 Lot n. 2 C : en vue d'un partage successoral
 Lot n. 2 D : en vue d'un partage successoral
 Lot n. 2 E : en vue d'un partage successoral
 Lot n. 3 A : en vue d'un partage successoral
 Lot n. 3 B : en vue d'un partage successoral
 Lot n. 3 C : en vue d'un partage successoral
 Lot n. 3 D : en vue d'un partage successoral
 Lot n. 3 E : en vue d'un partage successoral
 Lot n. 4 : en vue d'un partage successoral

Lot n. 1 E
 04.10.07 A.03 C.a
 A / 197 M / Pie. 124 C, 123 A, 115,
 122, 121, 119, 120, 117, 118, 407, 408, 417 et 419.
 BA = nouvelle borne FERD jaune
 PC = borne de cloture
 NBFJ = papier de cloture
 A / 124 A
 A / 124 B
 A / 124 C
 A / 124 D
 A / 124 E
 A / 197 N
 A / 198 E
 A / 199 M / Pie
 A / 203
 A / 204
 A / 205

Livre de coordonnées

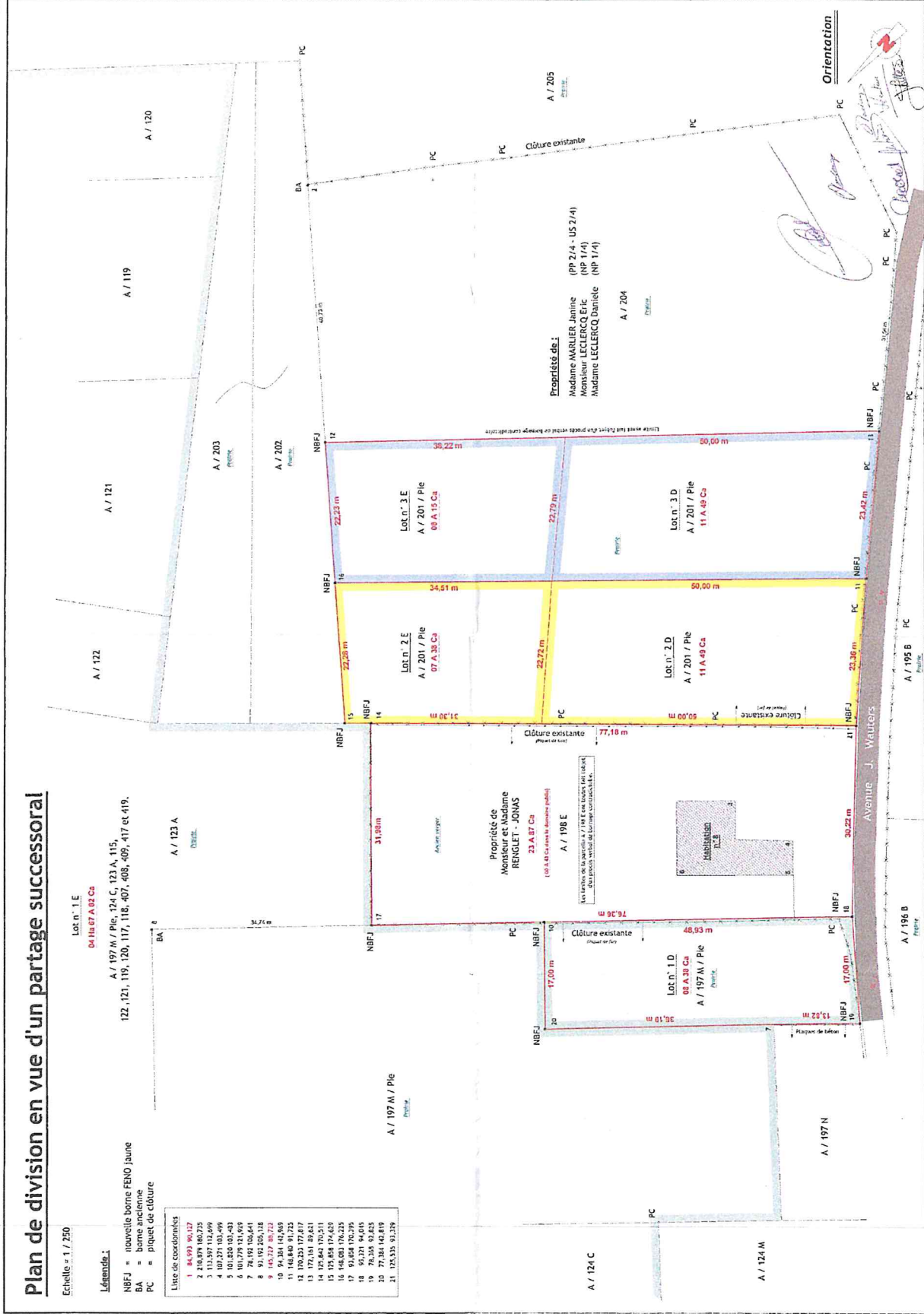
1	48.993	90.127
2	113.897	110.499
3	113.897	110.499
4	103.271	103.499
5	101.820	103.493
6	101.779	110.959
7	78.191	108.641
8	146.222	88.275
9	146.222	88.275
10	94.354	140.869
11	146.840	91.712
12	176.230	177.617
13	172.181	22.641
14	172.181	22.641
15	121.850	176.420
16	146.083	176.235
17	94.858	176.395
18	92.371	94.045
19	78.206	93.825
20	78.206	93.825
21	105.333	103.219

Plan de division en vue d'un partage successoral

Echelle : 1 / 250

Légende :

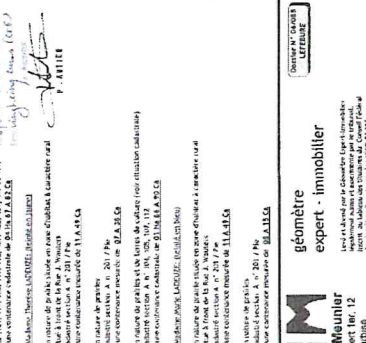
NBFJ = nouvelle borne FERD jaune
 BA = borne de cloture
 PC = papier de cloture



Situation cadastrale

Mons / 17ème division / Harveng

Section A
 Lot 1 D
 Lot 1 E
 Lot 2 A
 Lot 2 B
 Lot 2 C
 Lot 2 D
 Lot 2 E
 Lot 3 A
 Lot 3 B
 Lot 3 C
 Lot 3 D
 Lot 3 E
 Lot 4



GM
 géomètre expert - immobilier
 Guy Muunier
 7100 Le Grand-Fontaine, Belgique
 Tél : 065 52 62 81
 Fax : 065 52 77 10
 Jurisloc, mardi 04 mars 2008