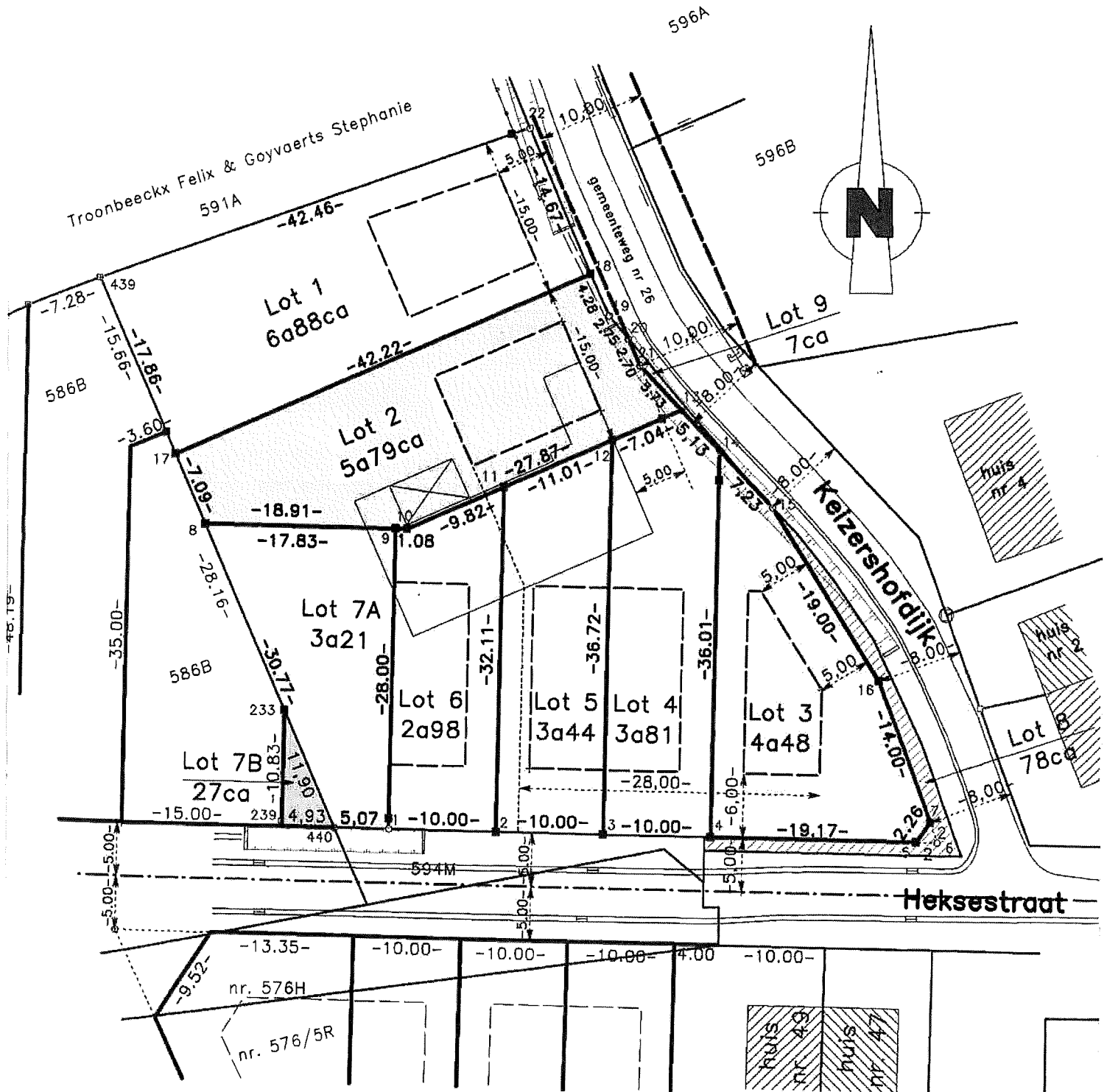


Gemeente Heist-op-den-Berg, 4e afdeling,
deelgemeente Itegem

NIET CURSCHRIJVEN

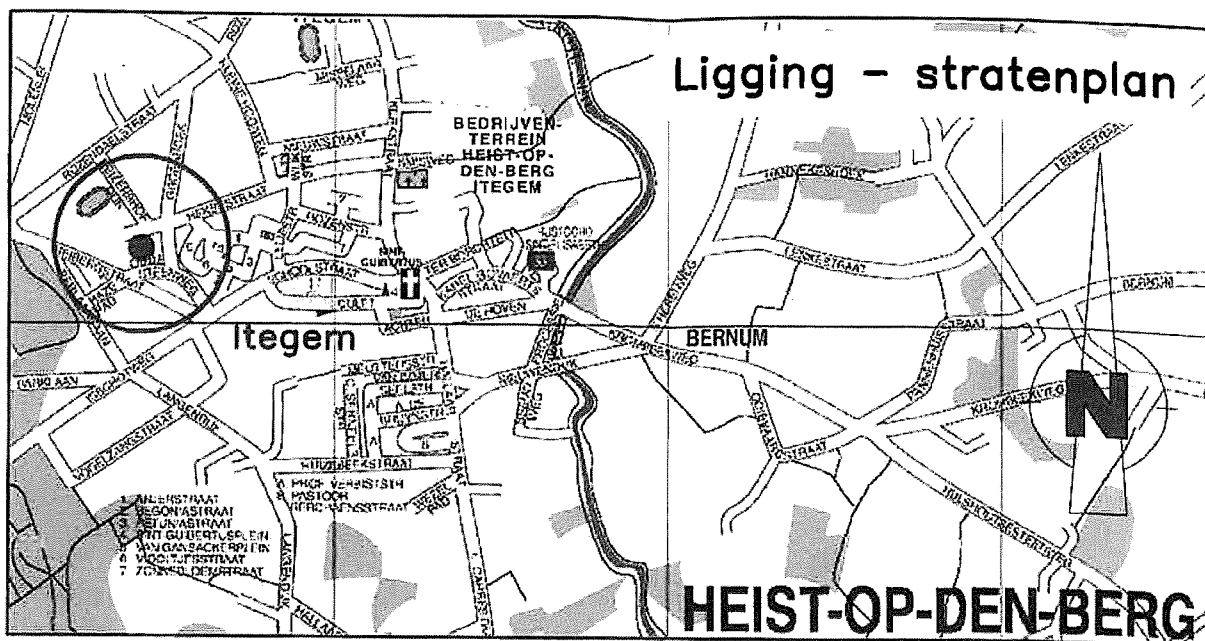


Metingplan
schaal 1/500

Bijlage door partijen
voor "ne varietur" ondertekend

[Handwritten signatures and scribbles]

T	Coör
1	
2	
3	
4	
5	
6	
7	
8	
9	
10	
11	
12	



Gemeente Heist-op-den-Berg, 4e afdeling, deelgemeente Itegem

Lot nr.	kadastraal		aard	Plaatselijke benaming	oppervlakte volgens meting
	sectie	nr.			
1	B	deel nr. 594 L	bougrond	Keizershofdijk	6a 88ca
2	B	deel nr. 594 L	bougrond	Keizershofdijk	5a 79ca
3	B	deel nr. 594 L	bougrond	hoek Keizershofdijk - Heksestraat	4a 48ca
4	B	deel nr. 594 L	bougrond	Heksestraat	3a 81ca
5	B	deel nr. 594 L	bougrond	Heksestraat	3a 44ca
6	B	deel nr. 594 L	bougrond	Heksestraat	2a 98ca
7A	B	deel nr. 594 L	grond	Heksestraat	3a 21ca
7B	B	deel nr. 586B	grond	Heksestraat	27ca
8	B	deel nr. 594 L	grond in wegbedding	Keizershofdijk - Heksestraat	78ca
9	B	deel nr. 594 L	grond in wegbedding	Keizershofdijk	7ca

- Loten 1 t/m 6 zijn bouwgrond volgens een verkavelingvergunning afgeleverd door het College van Burgemeester en Schepenen van de gemeente Heist-op-den-Berg in zitting van 18 augustus 2009. (dossier nr. 1968/14(3)/1).

- loten 8 & 9 zijn volgens voorwaarde opgenomen in de verkavelingvergunning kosteloos af te staan aan de Gemeente Heist-op-den-Berg ter inlijving in het openbaar wegennet.

- Opgemaakt te Heist o/d Berg op 26 mei 2010 door:

Opgemeten met



GPS-toestel: GR-3

Total Station GPT-6003C

rdinatenlijst stelsel Lambert.

174420.566	199455.480	13	174438.401	199499.659
174430.359	199457.501	14	174442.671	199496.809
174440.153	199459.522	15	174448.684	199492.797
174449.947	199461.541	16	174462.041	199479.285
174468.724	199465.415	17	174393.268	199485.023
174470.683	199465.819	18	174427.254	199510.077
174469.602	199467.502	19	174429.828	199506.661
174397.449	199479.301	20	174432.033	199505.013
174414.908	199482.903	21	174433.636	199502.839
174415.968	199483.121	22	174418.709	199522.002
174423.872	199488.948	233	174408.580	199464.065
174432.735	199495.482	439	174382.733	199499.443
		440	174415.600	199454.456

Van den Vonder Marcel BVBA
Landmeter - Expert

Beëdigd door de Rechtbank van
Eerste Aanleg te Turnhout

Inschrijvingsnummer: LAN04 1075

Grote Baan, 134

2235 Hulshout

0476/779291

Kantoor:

* 2220 Heist-op-den-Berg, Leopoldlei, 3A

* 3461 Bekkevoort, Tiensebaan, 95

VASTGOED Landmetarbureau 0476/779291
MARCEL VAN DEN VONDER