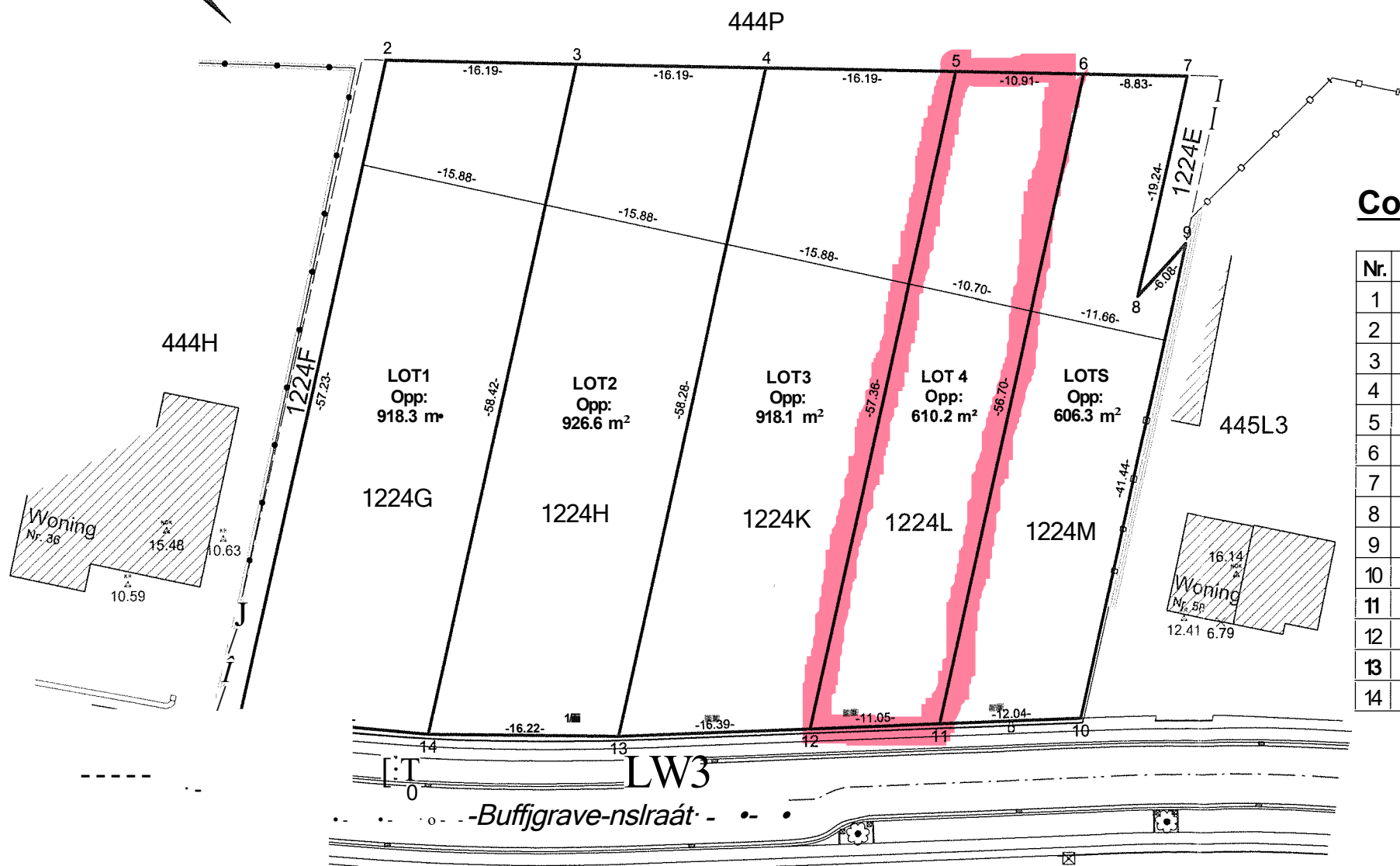
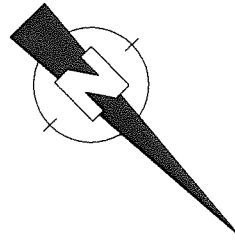
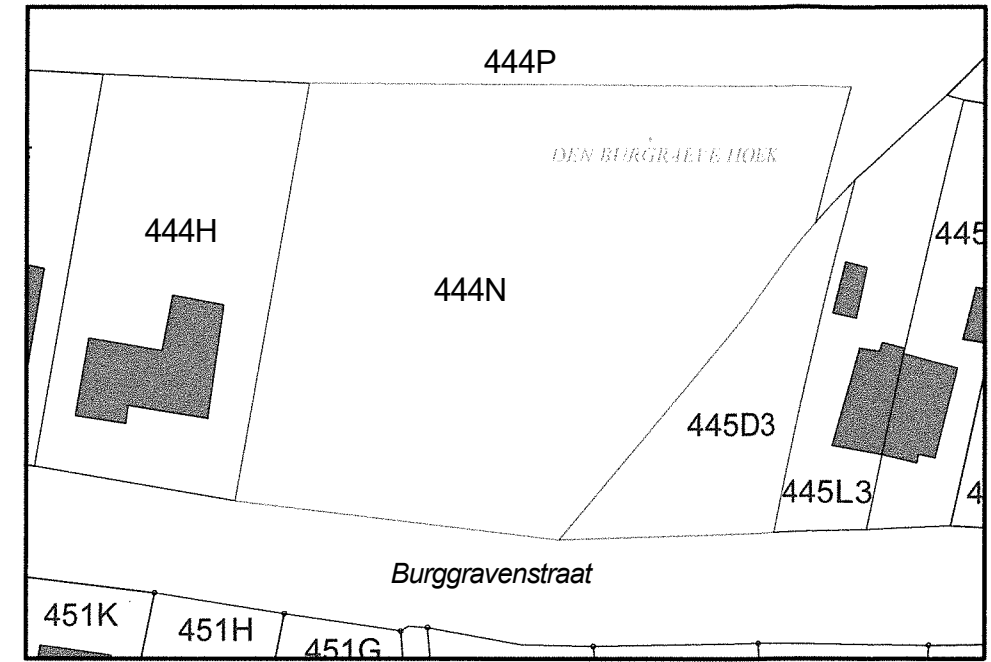


Splitsingsplan

BEVEREN - Burggravenstraat
Afdeling 9 Melsele, Sectie C, nrs:
1224G, 1224H, 1224K, 1224L & 1224M

Kadasterplan



Coördinatenlijst

Nr.	X (m)	Y (m)	Commentaar
1	144546.26	212564.24	Punt niet gematerialiseerd
2	144502.37	212527.51	Punt niet gematerialiseerd
3	144489.77	212537.68	Punt niet gematerialiseerd
4	144477.18	212547.85	Punt niet gematerialiseerd
5	144464.58	212558.01	Punt niet gematerialiseerd
6	144456.09	212564.86	Punt niet gematerialiseerd
7	144449.22	212570.41	Punt niet gematerialiseerd
8	144463.98	212582.75	Punt niet gematerialiseerd
9	144458.00	212581.66	Punt niet gematerialiseerd
10	144489.78	212608.25	Punt niet gematerialiseerd
11	144499.58	212601.25	Punt niet gematerialiseerd
12	144508.57	212594.82	Punt niet gematerialiseerd
13	144521.87	212585.24	Punt niet gematerialiseerd
14	144534.58	212575.17	Punt niet gematerialiseerd

LEGENDE

- Grenspaal
- Riolodeksel
- Straatkolk
- Straatpot Hydrant
- Huisaansluiting RWA / DWA
- Kroonlijsthoogte
- Nok hoogte
- Weg monoliet
- Hoogtepunt
- Dorpel peil
- Openbare wegenis
- Muur gebouw
- Muur bijgebouw
- Haag
- Draadafsluiting
- Plaatafsluiting
- As van de weg
- Grenslijn perceel
- Rooilijn

RVE OP 201811 584 Splitsingsplan

Plan opgemaakt met behulp van:

- Opgemeten bestaande toestand door Landmeterskantoor Van Eester BVBA dd. 3 december 2018
- Splitsingsplan opgesteld door Landmeterskantoor Van Eester BVBA dd. 12 december 2018
- Opmetingsplan opgesteld door landmeter-expert B.I.L. Alain Koppen dd. 21 maart 2006
- Opmetingsplan opgesteld door landmeter-expert B.I.L. Alain Koppen dd. 6 maart 2006
- Opmetingsplan opgesteld door landmeter-expert B.I.L. M.S.O.G. Gerry Smet dd. 11 december 2002
- Opmetingsplan opgesteld door landmeter A. Van der Gucht dd. 18 juni 1970
- Aflijningsplan opgemaakt door burgelijk conducteur Meersschaut Joseph dd. 14 augustus 1964, goedgekeurd dd. 12 november 1964

Opgemaakt en in plan gebracht
 door Landmeter-Expert

Ronny Van Eester
 LAN 141572



LANDMETERSKANTOOR
VAN EESTER

TEL: 03/484 40 84
 Email: info@landmetervaneester.be
 www.l:indmAr,v:inAAI:Ar.hA

Gemeten door **JB** Getekend door **JB**
 Schaal **1:500** Papier **A 3**
 Coörd.syst. **Lamb-72** Hoogtesyst. **Lamb-72**

Dossiernummer **RVE OP 2018 11 584** Datum **8 maart 2019**

Splitsingsplan

Identificatienummer plan: 46016-10749

Melsele

Burggravenstraat
 9120 Beveren

Afdeling **9** Sectie **C** Nummer(s) **1224G, 1224H,**
1224K, 1224L & 1224M

Oppervl. kadasterplan **3979,48 m²** Oppervl. gemeten **3979,48 m²**