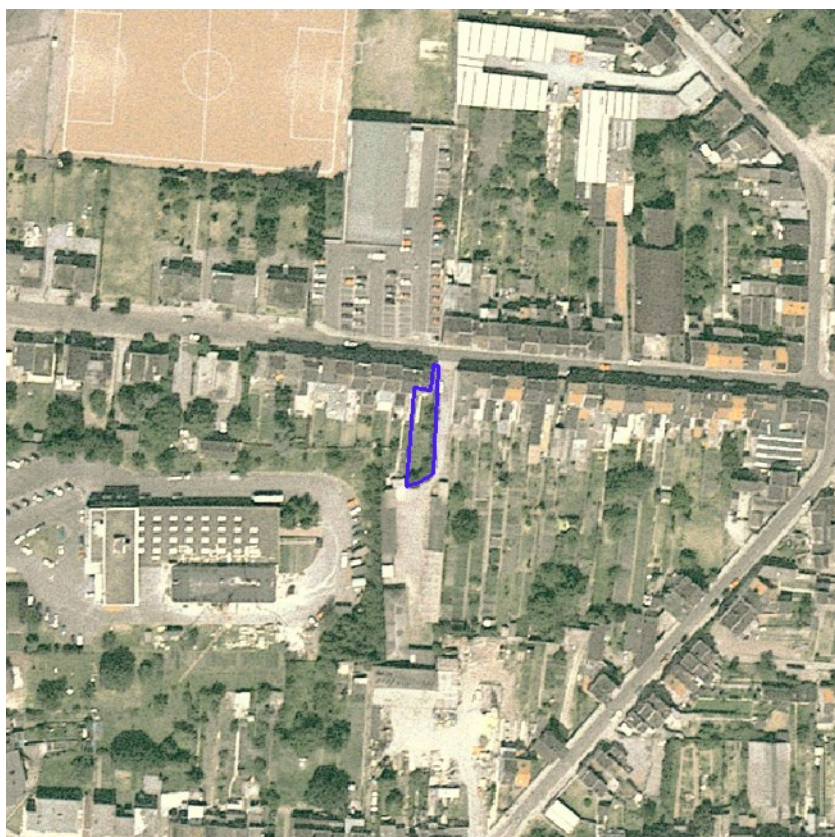


## Détails de la recherche

Référence	13b68ff2842b95116cb6
Date	15-09-2023
Référence cadastrale (CaPaKey)	62352 E 0569/00Y005
Adresse approximative/localisation	rue Chapuis 107, 4100 Seraing

## Table des matières

1. Orthophotos 1994-2000
2. Orthophotos 2020
3. Projet Informatique de Cartographie Continue (PICC)
4. Plan parcellaire cadastral
5. Quartiers statistiques wallons
6. Aléa d'inondation
7. Cartographie des zones inondées - juillet 2021
8. LIDAXES (version 2) - Axes de concentration du ruissellement et données associées - Série
9. Arbres et haies remarquables (AHREM)
10. Réseau Natura 2000 en vigueur - Série
11. Conservation de la nature - Série
12. Atlas des voiries vicinales de 1841 (version consolidée) – Série
13. Lotissements (LOT)
14. Patrimoine - Biens classés et zones de protection - Série
15. Patrimoine - Biens exceptionnels - Série
16. Patrimoine - Biens mondiaux - Série
17. Carte archéologique
18. Plan de secteur en vigueur
19. CoDT - Guide Communal d'Urbanisme (GCU)
20. CoDT - Guide Régional d'Urbanisme (GRU)
21. Inventaire du Patrimoine Immobilier Culturel (IPIC)
22. Rénovation urbaine
23. Revitalisation urbaine
24. Périmètres de remembrement urbain (PRU)
25. Sites à réaménager de droit (SAR)
26. Inventaire des sites à réaménager (ISA)
27. Zones d'Initiative Privilégiée (ZIP)
28. Périmètres de reconnaissance économique (PRE)
29. SEVESO - Série
30. Atlas du karst Wallon - Série
31. Principaux types de sols
32. Zones de consultation de la DRIGM - Série
33. Inventaire des terrains pollués et potentiellement pollués en Wallonie (BDES)
34. Concessions minières - Série
35. Aménagement foncier
36. Parcellaire agricole anonyme (situation 2020)
37. Plans d'assainissement (PASH)



**PROPRIÉTAIRE**

Service public de Wallonie (SPW)

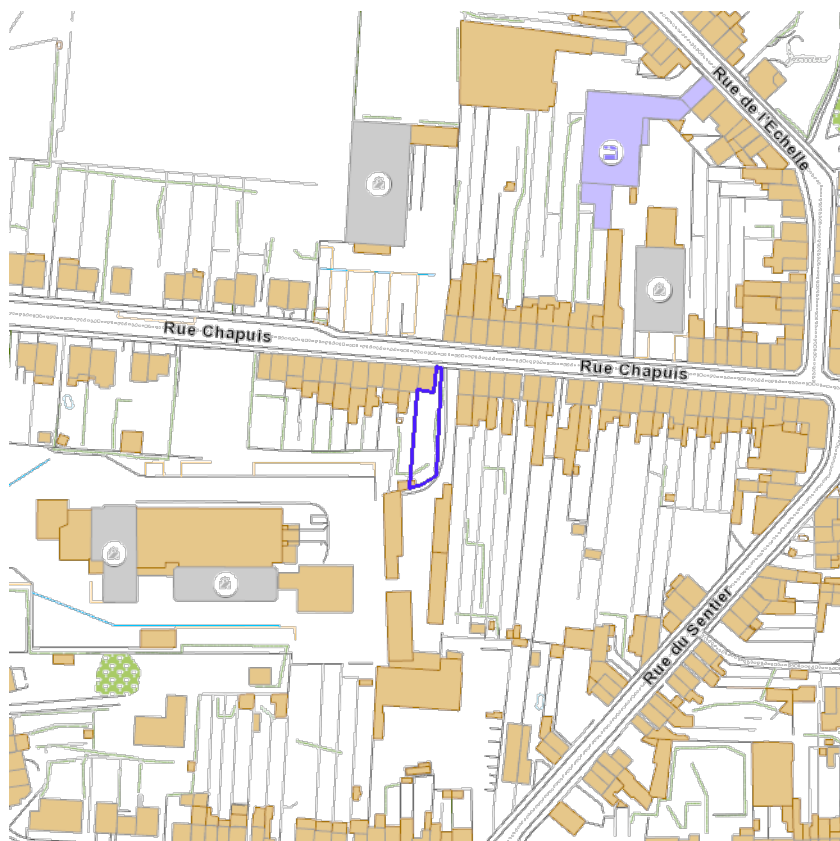
[Orthophotos 1994-2000 - Service de visualisation WMS](#)



**PROPRIÉTAIRE**

Service public de Wallonie (SPW)

[Orthophotos 2020 - Service de visualisation WMS](#)



[Consulter WaiOnMap](#)

**PROPRIÉTAIRE**

Service public de Wallonie (SPW)

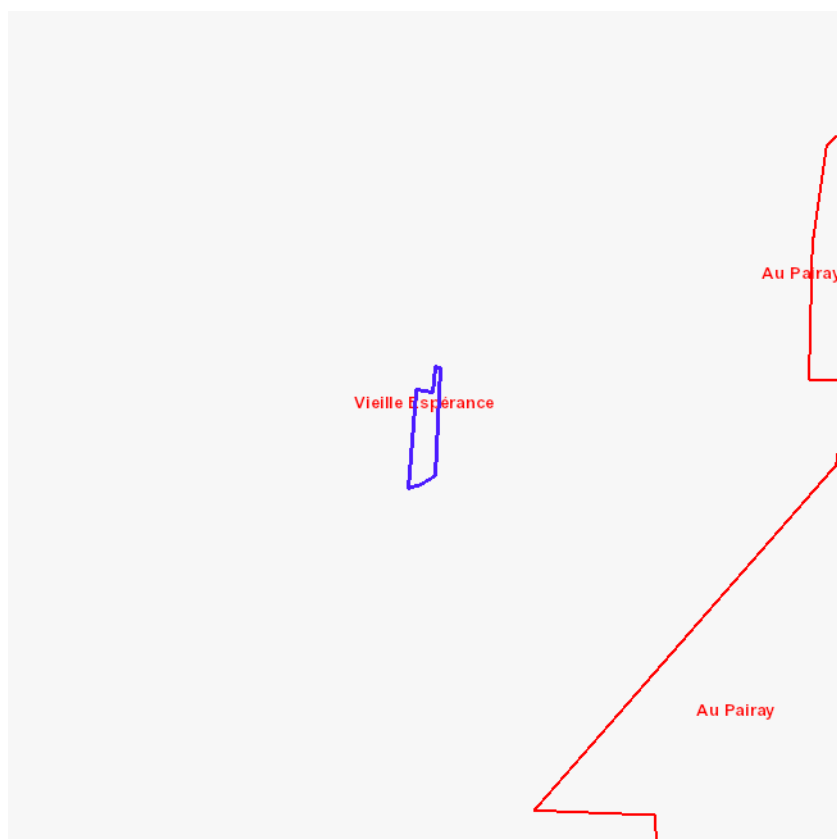
[Projet Informatique de Cartographie Continue \(PICC\) - Service de visualisation WMS](#)



PROPRIÉTAIRE

© (15/09/2023) General Administration of the Patrimonial Documentation

[WMS Cadastral Layers](#)



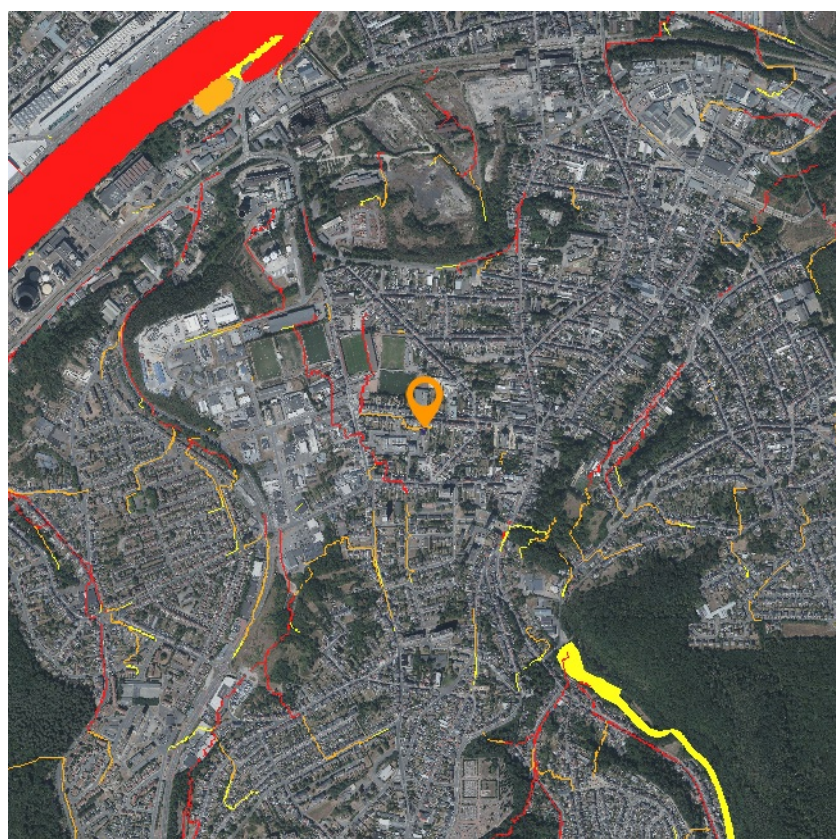
[Consulter WalOnMap](#)

#### Limites des quartiers statistiques

<b>Code quartier</b>	6209602422
<b>Nom quartier</b>	Vieille Espérance
<b>Code commune</b>	62096
<b>Nom commune</b>	SERAING

PROPRIÉTAIRE  
Service public de Wallonie (SPW)  
[Quartiers Statistiques - Service de visualisation WMS](#)





- Aléa très faible
- Aléa faible
- Aléa moyen
- Aléa élevé

[Consulter WaiOnMap](#)

Carte de l'aléa d'inondation à l'échelle du 1: 10 000e

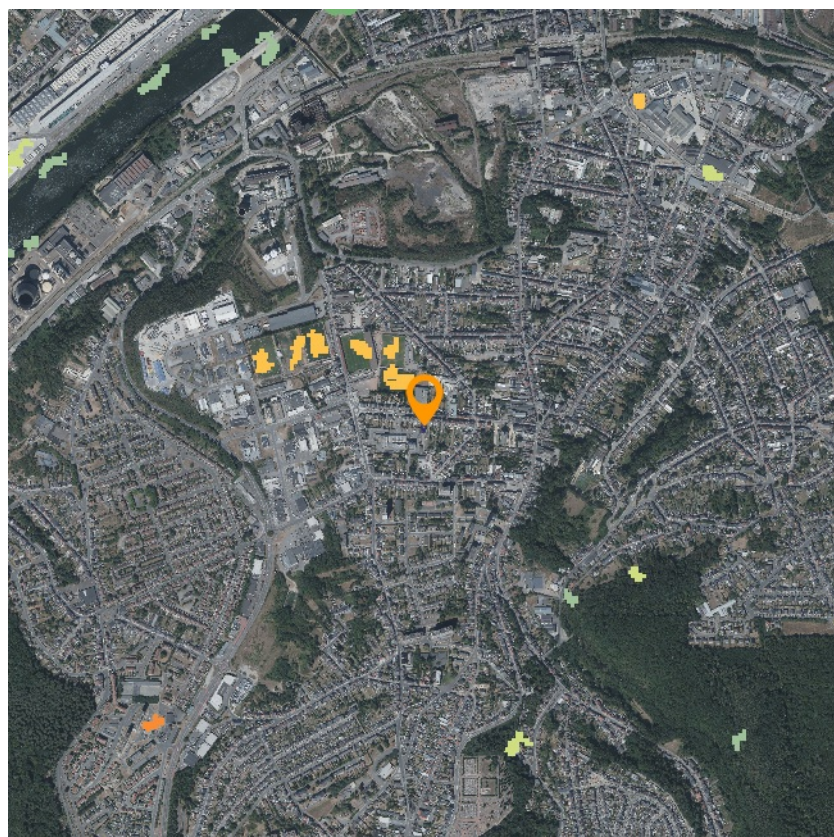
Fichier PDF

[http://cartocit2.wallonie.be/ALINO/2020/ALEA/Alea40/20210218\\_Alea40\\_3442.pdf](http://cartocit2.wallonie.be/ALINO/2020/ALEA/Alea40/20210218_Alea40_3442.pdf)

PROPRIÉTAIRE

Service public de Wallonie (SPW)

[Cartographie de l'aléa d'inondation \(en vigueur\) – Série - Services de visualisation](#)



- Zones inondées - Digitalisations
- Zones inondées - Modélisation IDW
- Zones inondées - Enquêtes SPW
- Zones inondées - Verviers
- Zones inondables

**Zones inondées - Satellites**

Distance (m) entre la zone déterminée via les traitements des données satellites et le linéaire du cours d'eau RHW

- 100
- 300
- 600
- 1000
- 2000
- 5000
- 10000

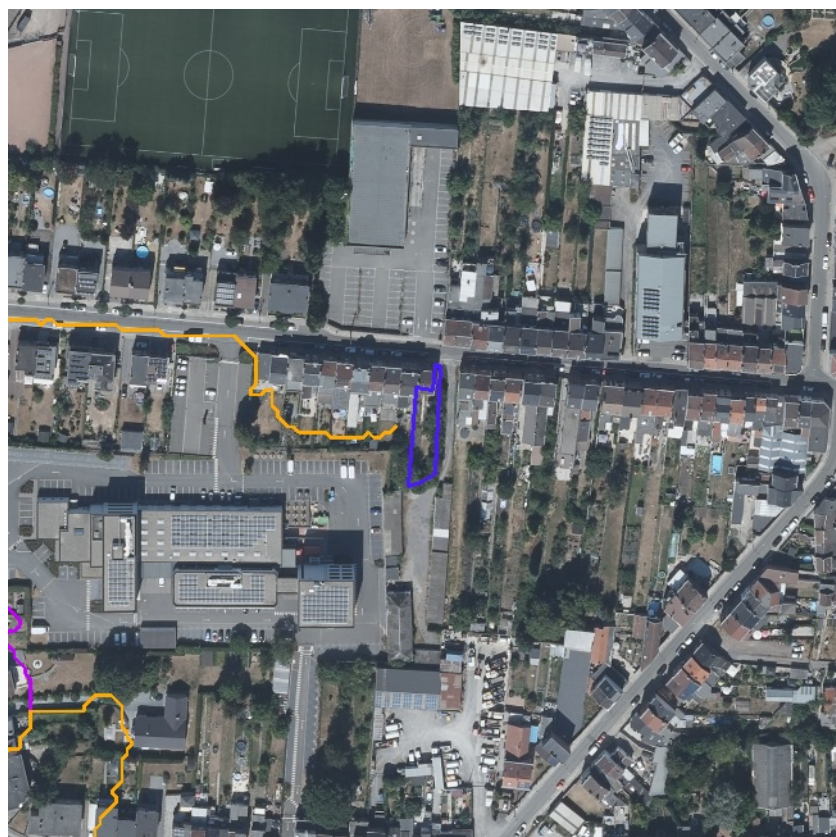
[Consulter WaiOnMap](#)

**PROPRIÉTAIRE**

Service public de Wallonie (SPW)

[Cartographie des zones inondées - juillet 2021 - Service de visualisation WMS](#)





**Axes de ruissellement concentré (vecteur) - surface collectée en amont**

- 3-10 ha
- 10-20 ha
- 20-50 ha
- 50-100 ha
- >100 ha

**Dépressions**

- ☒ Dépressions

**Voies navigables**

- Cours d'eau navigables

**Cours d'eau non navigable**

- 1 ère catégorie décrits à l'atlas
- - 1 ère catégorie non décrits à l'atlas
- 2 ème catégorie décrits à l'atlas
- - 2 ème catégorie non décrits à l'atlas
- 3 ème catégorie décrits à l'atlas
- - 3 ème catégorie non décrits à l'atlas
- Cours d'eau non classés
- - Cours d'eau dont la catégorie n'est pas définie

**Zones complexes**

- Zones complexes

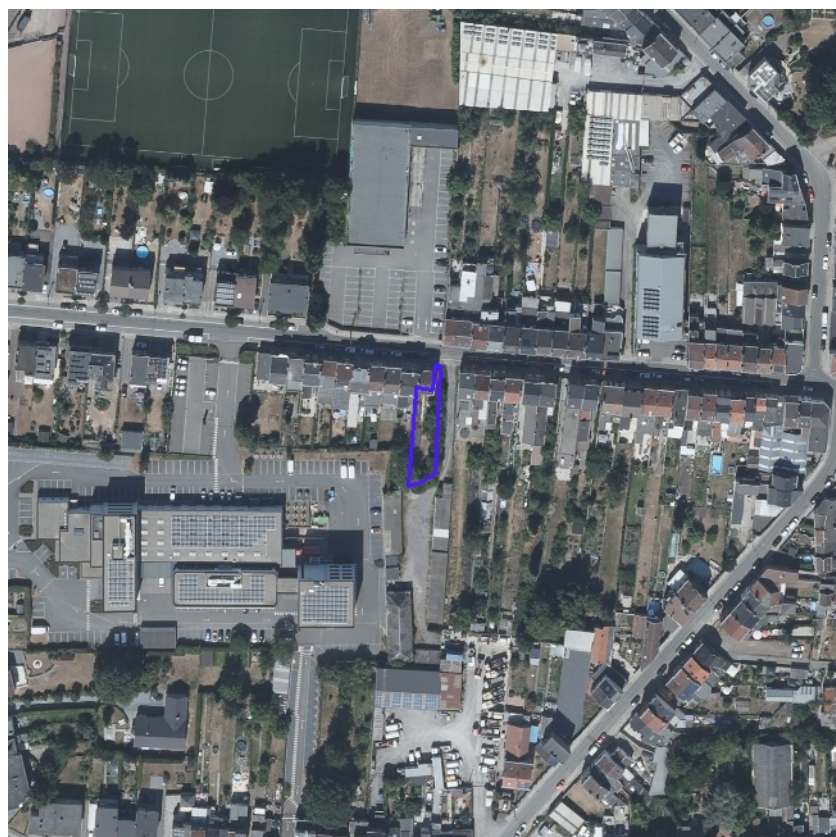
[Consulter WaiOnMap](#)

**PROPRIÉTAIRE**

Service public de Wallonie (SPW)

[LIDAXES - Axes de concentration du ruissellement - Service de visualisation REST](#)

## Arbres et haies remarquables (AHREM)

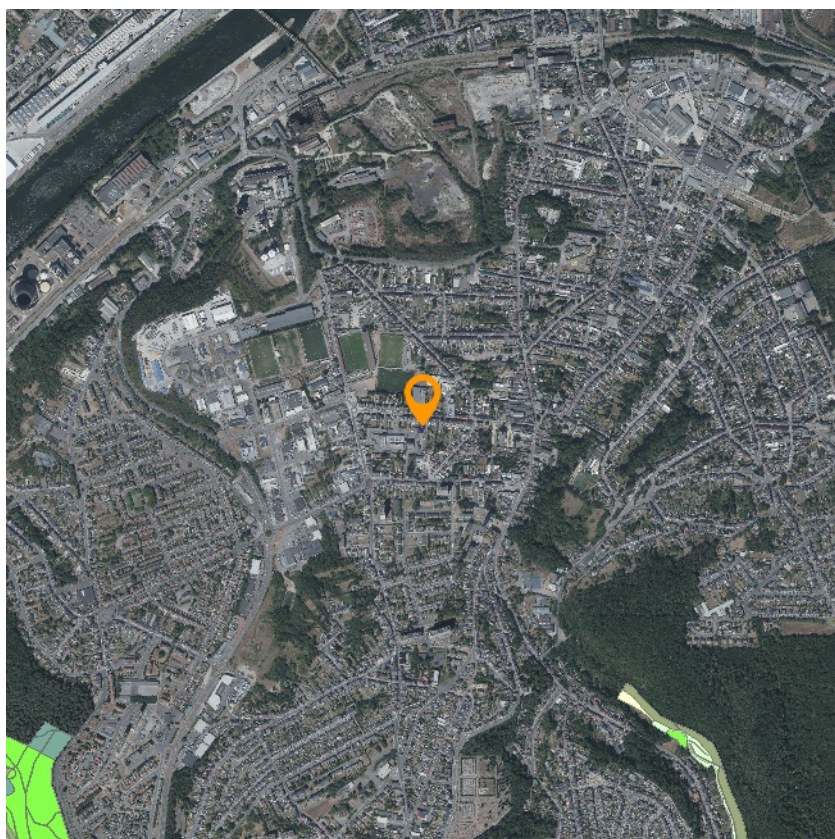


[Consulter WaiOnMap](#)

### PROPRIÉTAIRE

Service public de Wallonie (SPW)

[Arbres et haies remarquables \(AHREM\) - Série - Service de visualisation WMS](#)



- ◊ UG 01 : milieux aquatiques
- ◊ UG 02 : milieux ouverts prioritaires
- ◊ UG 03 : prairies d'habitats d'espèces
- ◊ UG 04 : bandes extensives
- ◊ UG 05 : prairies de liaison
- ◊ UG 06 : forêts prioritaires
- ◊ UG 07 : forêts prioritaires alluviales
- ◊ UG 08 : forêts indigènes de grand intérêt biologique
- ◊ UG 09 : forêts habitat d'espèces
- ◊ UG 10 : forêts non indigènes de liaison
- ◊ UG 11 : terres de cultures et éléments anthropiques
- ◊ UG Temp 01 : zones sous statut de protection
- ◊ UG Temp 02 : zones à gestion publique
- ◊ UG Temp 03 : forêts indigènes à statut temporaire
- ◊ Darnier de la succise
- ◊ Moule perlière et muette épaisse

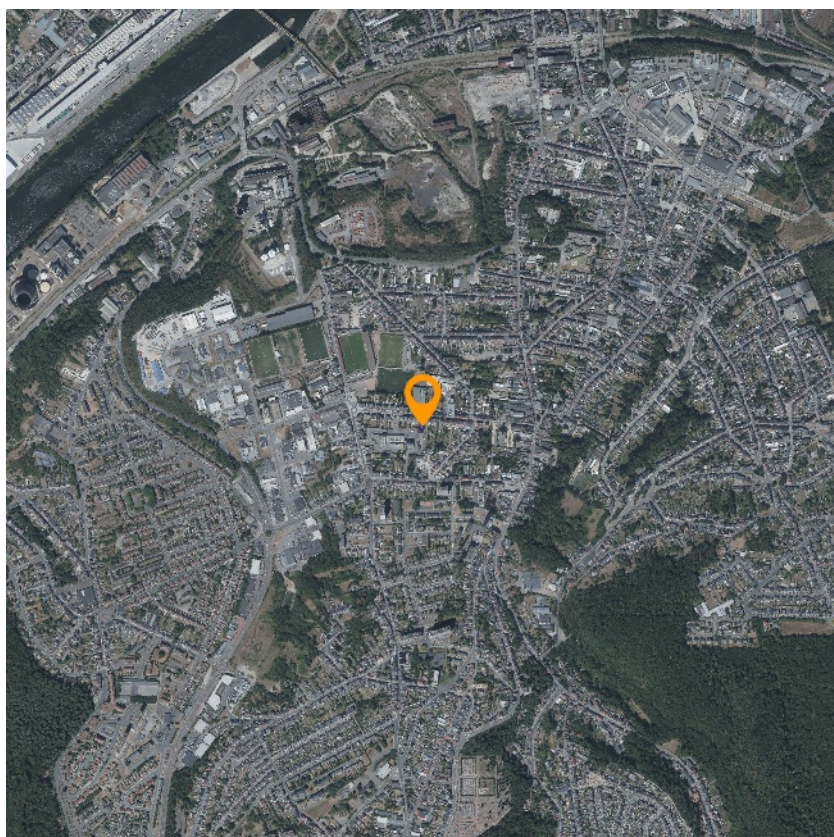
[Consulter WaiOnMap](#)

**PROPRIÉTAIRE**

Service public de Wallonie (SPW)

[Réseau Natura 2000 en vigueur - Service de visualisation WMS](#)





-  Cavités souterraines d'intérêt scientifique
-  Réserves forestières
-  Réserves naturelles domaniales
-  Réserves naturelles agréées
-  Zones humides d'intérêt biologique
-  Parcs naturels
-  Site

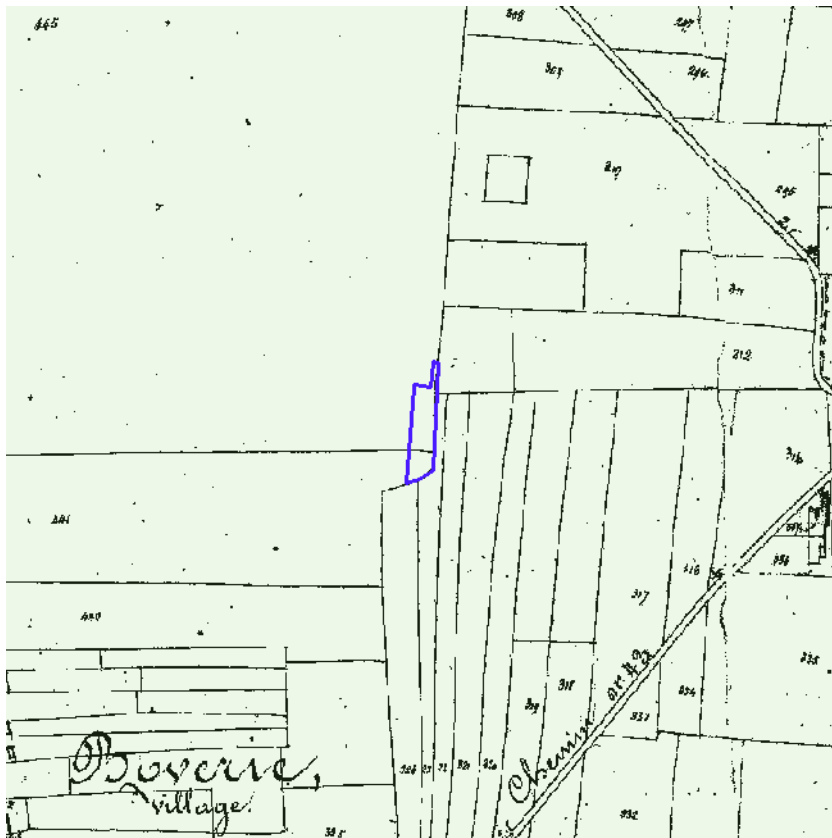
[Consulter WaiOnMap](#)




**PROPRIÉTAIRE**

Service public de Wallonie (SPW)

[Conservation de la nature - Service de visualisation WMS](#)





-  Modifications - Emprise
-  Modifications encodées
-  Modifications non encodées

[Consulter WaiOnMap](#)

PROPRIÉTAIRE

Province de Hainaut

[Atlas des voiries vicinales de 1841 \(version consolidée\) - Service de visualisation WMS](#)



-  Accord (avant 1962)
-  Permis (après 1962)
-  Permis d'urbanisation
-  Valeur de RUE
-  Renonciation partielle
-  Péremption partielle
-  Péremption présumée partielle
-  Annulation partielle
-  Indéterminé

[Consulter WaiOnMap](#)

PROPRIÉTAIRE

Service public de Wallonie (SPW)

[Lotissements \(LOT\) - Service de visualisation WMS](#)



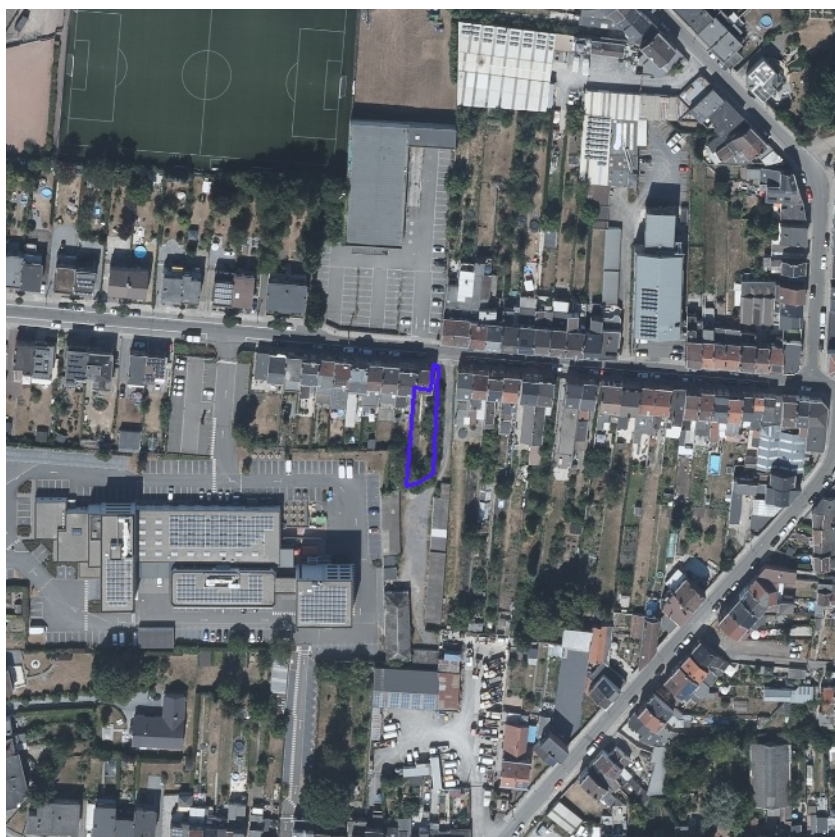
- Monuments classés
- ▨ Sites classés
- ▨ Ensembles architecturaux classés
- ▨ Sites archéologiques classés
- ▨ Zones de protection

[Consulter WaiOnMap](#)

**PROPRIÉTAIRE**

Service public de Wallonie (SPW)

[Patrimoine - Biens classés et zones de protection - Service de visualisation WMS](#)



- Monuments exceptionnels
- ▨ Sites exceptionnels
- ▨ Ensembles architecturaux exceptionnels
- ▨ Sites archéologiques exceptionnels
- ▨ Zones de protection exceptionnelles

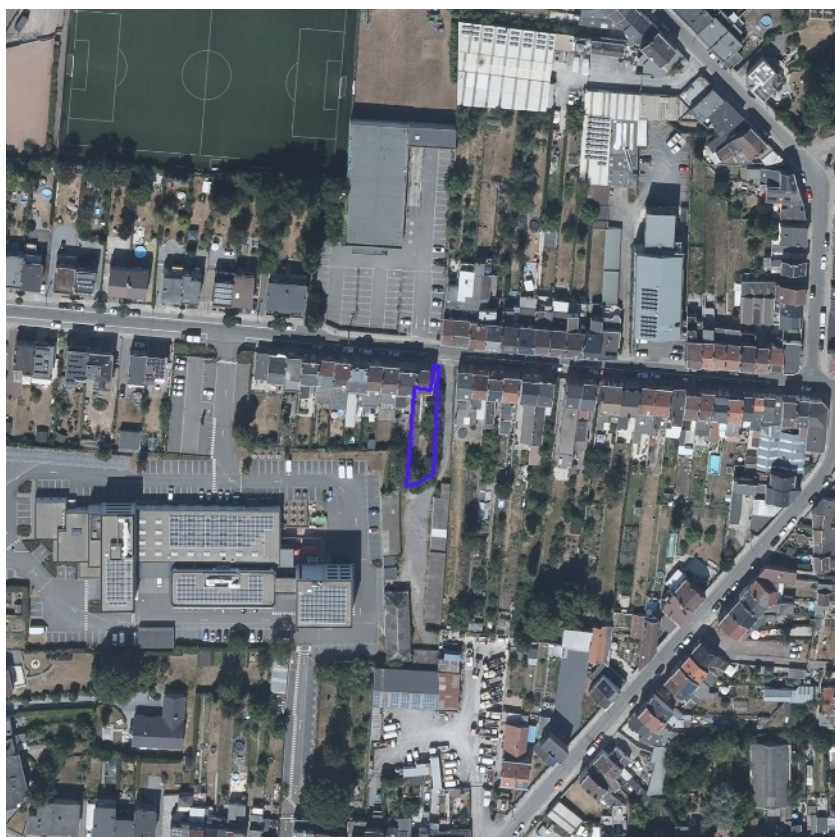
[Consulter WaiOnMap](#)






**PROPRIÉTAIRE**

Service public de Wallonie (SPW)

[Patrimoine - Biens exceptionnels - Service de visualisation WMS](#)





-  Zones de protection mondiales
-  Sites archéologiques mondiaux
-  Ensembles architecturaux mondiaux
-  Sites mondiaux
-  Monuments mondiaux

[Consulter WaiOnMap](#)

**PROPRIÉTAIRE**

Service public de Wallonie (SPW)

[Patrimoine - Biens mondiaux - Service de visualisation WMS](#)



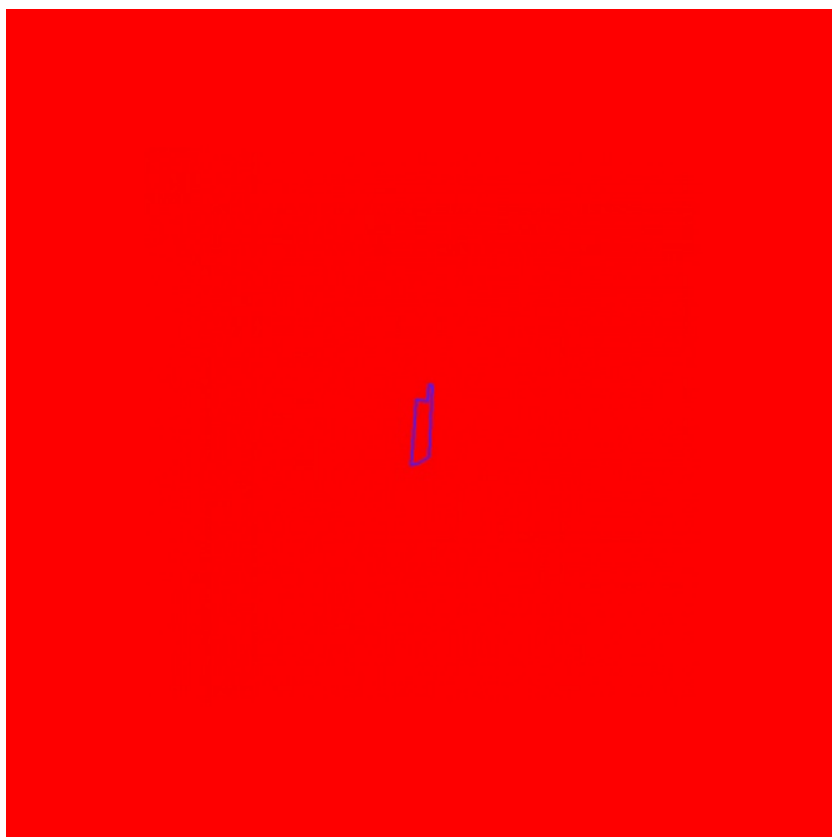
Carte archéologique

[Consulter WaiOnMap](#)

**PROPRIÉTAIRE**

Agence wallonne du Patrimoine (SPW - AWaP)

[Carte Archéologique de la Wallonie \(CAW\) - Service de visualisation WMS](#)



-  Habitat
-  Habitat à caractère rural
-  Habitat vert
-  Services publics et équipements communautaires
-  Centre d'enfouissement technique (désaffecté)
-  Loisirs
-  Servitude particulière
-  Activité économique mixte
-  Activité économique industrielle
-  Activité économique spécifique Agro / Grande Distribution
-  Activité économique spécifique Risque majeur
-  Dépendances d'extraction
-  Extraction à destination agricole
-  Extraction à destination forestière
-  Extraction à destination espaces verts
-  Extraction à destination zone naturelle
-  Aménagement communal concerté
-  Aménagement communal concerté à caractère économique
-  Enjeu communal
-  Enjeu régional
-  Agricole
-  Forestière
-  Espaces verts
-  Naturelle
-  Parc
-  Eau
-  Non affectée ("zone blanche")
-  Périmètres de points de vue remarquable
-  Intérêt paysager
-  Intérêt culturel, historique ou esthétique
-  Liaisons écologiques
-  Réserve d'infrastructure principale
-  Extension de zone d'extraction

[Consulter WalOnMap](#)

**Zones d'affectation**

<b>Affect</b>	H01
<b>Description</b>	Habitat
<b>Article du CWATUPE</b>	Art. 26.
<b>Lien Wallex</b>	<a href="https://wallex.wallonie.be/index.php?doc=30280&amp;rev=31858-20809#FR_17909245">https://wallex.wallonie.be/index.php?doc=30280&amp;rev=31858-20809#FR_17909245</a>
<b>Superficie Ha</b>	1543.23
<b>Article du CODT</b>	Art. D.II.24.

**Plan de secteur d'origine**

<b>Code carto</b>	62063-MPS-0001-01
<b>Dossier</b>	D6000/41S
<b>Libellé</b>	Le plan de secteur de LIEGE
<b>Historique dossier</b>	Arrêté de l'Exécutif régional wallon du 26/11/1987 (établissement du plan de secteur) entré en vigueur le 04/05/1989
<b>Lien doc</b>	<a href="http://spw.wallonie.be/dgo4/site_thema/index.php?thema=modif_ps&amp;details=62063-MPS-0001-01">http://spw.wallonie.be/dgo4/site_thema/index.php?thema=modif_ps&amp;details=62063-MPS-0001-01</a>
<b>Superficie Ha</b>	3526.52

PROPRIÉTAIRE  
 Service public de Wallonie (SPW)  
[Plan de secteur en vigueur \(version coordonnée vectorielle\) - Service de visualisation WMS](#)



- Projet de GCU
- GCU
- Anciens Règlements Communaux de Bâtisse
- Anciens Règlements Communaux d'Urbanisme

[Consulter WalOnMap](#)

#### Anciens Règlements Communaux de Bâtisse

Code carto	62096-RCB-0010-02
Libellé	Règlement communal sur les bâtisses - Protection de l'environnement et des espaces verts
Historique dossier	arrêté du 21/01/1985 (Ministre (arrêté))
Lien doc	<a href="http://spw.wallonie.be/dgo4/index.php?thema=gcu_view&amp;details=62096-RCB-0010-02">http://spw.wallonie.be/dgo4/index.php?thema=gcu_view&amp;details=62096-RCB-0010-02</a>
Superficie Ha	3525.5
Référentiel	PLI_V08
Date arrêté	21/01/1985

#### Anciens Règlements Communaux de Bâtisse

Code carto	62096-RCB-0009-11
Libellé	Règlement sur les bâtisses
Historique dossier	arrêté du 28/12/1955 (Conseil communal (délibération))
Lien doc	<a href="http://spw.wallonie.be/dgo4/index.php?thema=gcu_view&amp;details=62096-RCB-0009-11">http://spw.wallonie.be/dgo4/index.php?thema=gcu_view&amp;details=62096-RCB-0009-11</a>
Superficie Ha	2155.53
Référentiel	PLI_V08
Date arrêté	28/12/1955

#### Anciens Règlements Communaux de Bâtisse

Code carto	62096-RCB-0009-12
Libellé	Règlement sur les bâtisses
Historique dossier	arrêté du 16/05/1956 (Conseil communal (délibération))
Lien doc	<a href="http://spw.wallonie.be/dgo4/index.php?thema=gcu_view&amp;details=62096-RCB-0009-12">http://spw.wallonie.be/dgo4/index.php?thema=gcu_view&amp;details=62096-RCB-0009-12</a>
Superficie Ha	2155.53
Référentiel	PLI_V08
Date arrêté	16/05/1956



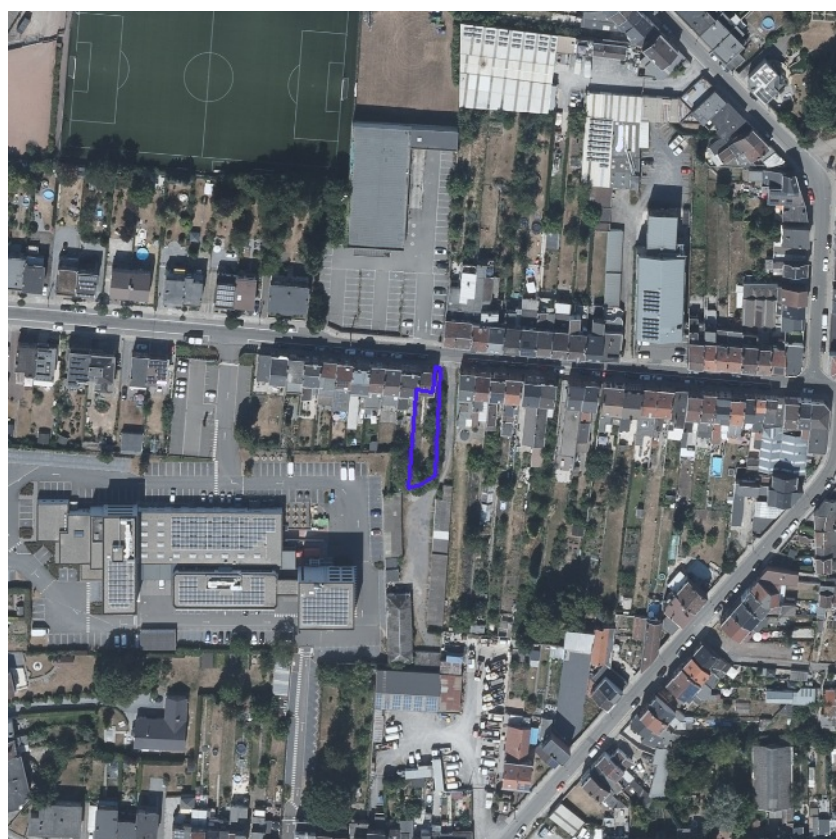
## Anciens Règlements Communaux de Bâtisse

<b>Code carto</b>	62096-RCB-0009-13
<b>Libellé</b>	Règlement sur les bâtisses
<b>Historique dossier</b>	arrêté du 03/07/1957 (Conseil communal (délibération))
<b>Lien doc</b>	<a href="http://spw.wallonie.be/dgo4/index.php?thema=gcu_view&amp;details=62096-RCB-0009-13">http://spw.wallonie.be/dgo4/index.php?thema=gcu_view&amp;details=62096-RCB-0009-13</a>
<b>Superficie Ha</b>	2155.53
<b>Référentiel</b>	PLI_V08
<b>Date arrêté</b>	03/07/1957

### PROPRIÉTAIRE

Service public de Wallonie (SPW)

[CoDT - Guide Communal d'Urbanisme \(GCU\) - Service de visualisation WMS](#)



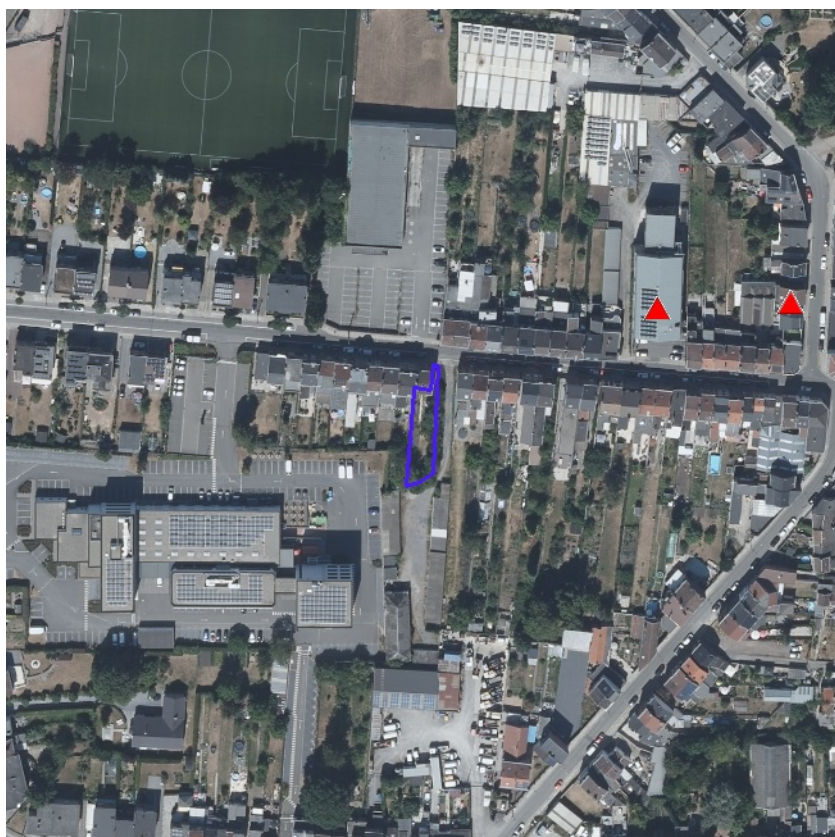
- Anciennement Zones Protégées en matière d'Urbanisme
- Plateau Limoneux Hennuyer
- Plateau Limoneux Brabançon
- Condroz
- Hesbaye
- Pays de Herve
- Fagne-Famenne
- Ardenne
- Lorraine

[Consulter WaiOnMap](#)

#### Anciennement Périmètres de Règlement Général sur les Bâtisses en Site Rural

<b>Code carto</b>	62096-RMR-0001-01
<b>Libellé</b>	Seraing
<b>Historique dossier</b>	arrêté du 19/12/1984 modifié les 25/02/1999, 20/05/1999 et 25/01/2001
<b>Lien doc</b>	<a href="http://spw.wallonie.be/dgo4/index.php?thema=gru_view&amp;details=62096-RMR-0001-01">http://spw.wallonie.be/dgo4/index.php?thema=gru_view&amp;details=62096-RMR-0001-01</a>
<b>Superficie Ha</b>	3526.15639067
<b>Date de la décision</b>	16/05/2019
<b>Référentiel</b>	CADMAP2018

PROPRIÉTAIRE  
 Service public de Wallonie (SPW)  
[CoDT - Guide Régional d'Urbanisme \(GRU\) - Service de visualisation WMS](#)



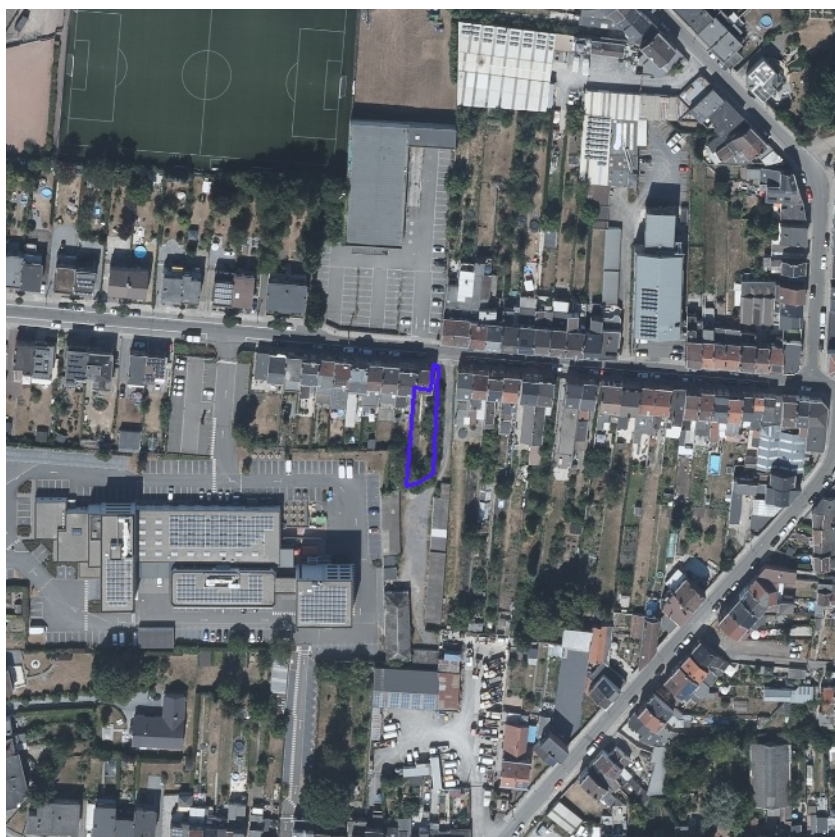
- ▲ Monument (pastillé)
- Ensemble (pastillé)
- ▲ Monument
- Ensemble

[Consulter WaiOnMap](#)

**PROPRIÉTAIRE**

Service public de Wallonie (SPW)

[Inventaire du Patrimoine Immobilier Culturel \(IPIC\) - Service de visualisation WMS](#)



 Périmètres de Rénovation Urbaine

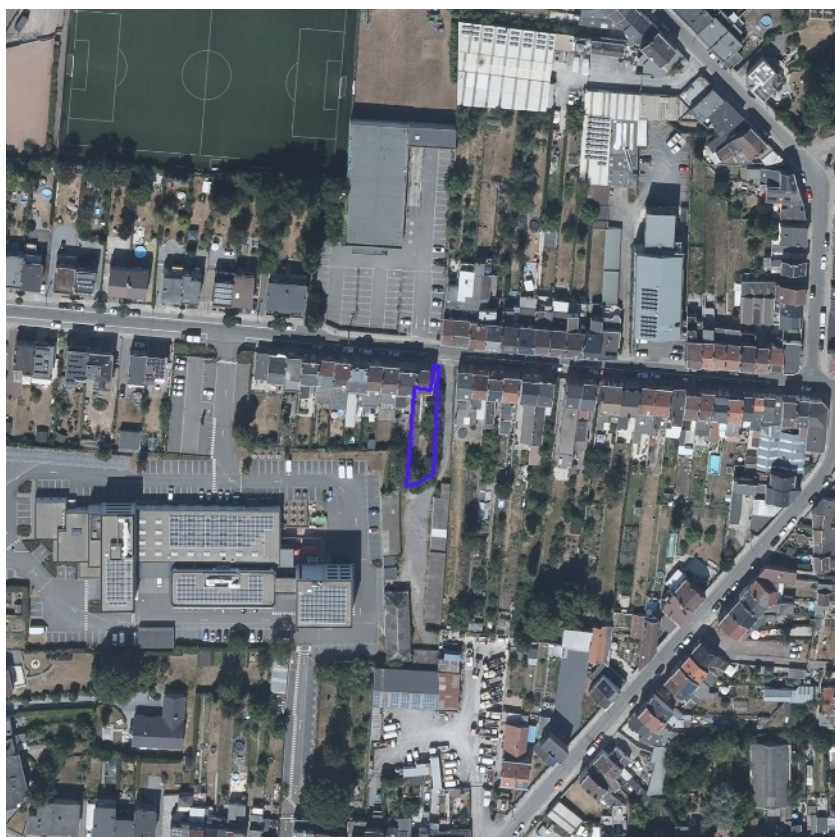
[Consulter WaiOnMap](#)

PROPRIÉTAIRE

Service public de Wallonie (SPW)

[Rénovation urbaine - Service de visualisation WMS](#)

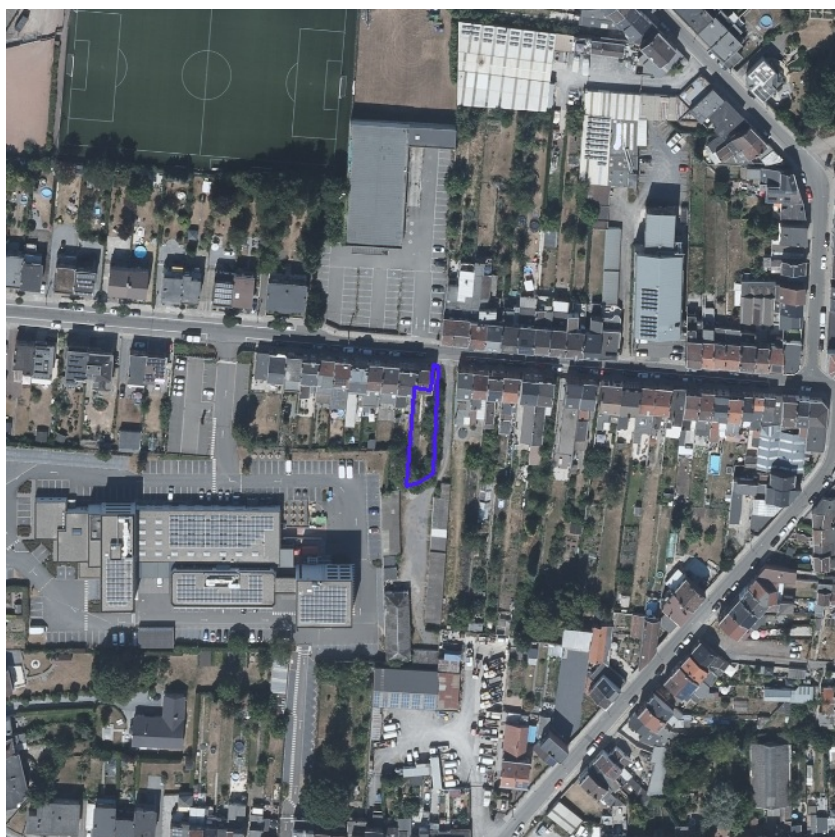




 Périmètres de Revitalisation Urbaine

[Consulter WaiOnMap](#)

PROPRIÉTAIRE  
Service public de Wallonie (SPW)  
[Revitalisation urbaine - Service de visualisation WMS](#)



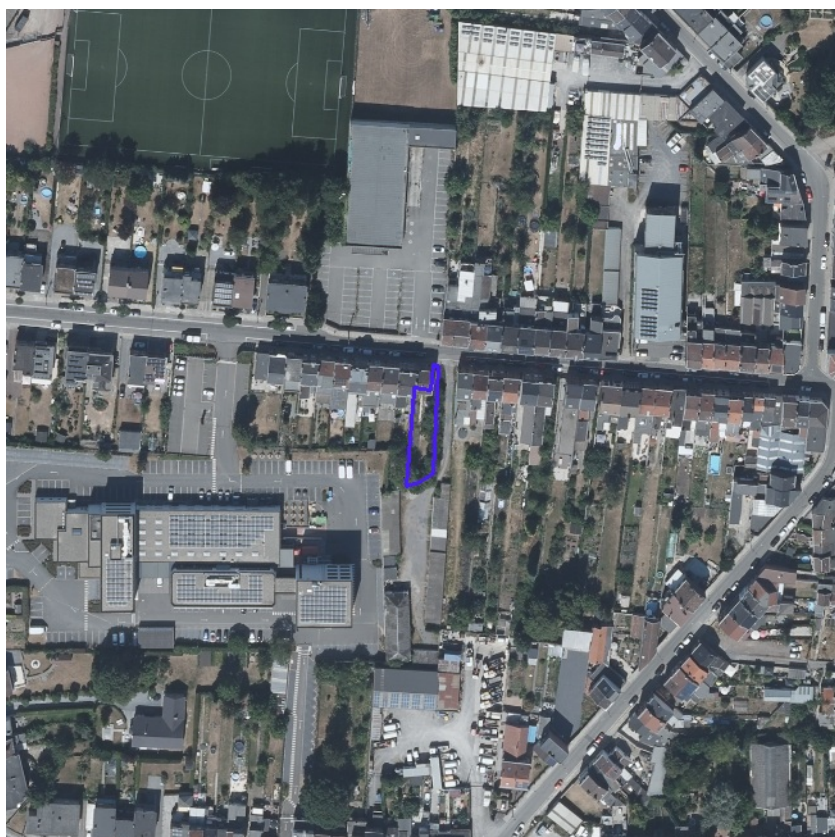
 Périmètres de Remembrement Urbain

[Consulter WaiOnMap](#)

PROPRIÉTAIRE

Service public de Wallonie (SPW)

[Périmètres de remembrement urbain \(PRU\) - Service de visualisation WMS](#)



-  Arrêté de rénovation
-  Arrêté de désaffectation
-  Arrêté de désaffectation
-  Arrêté de rénovation
-  Provisoire
-  Définitif
-  Arrêté de réhabilitation
-  SAR Provisoire
-  SAR Définitif

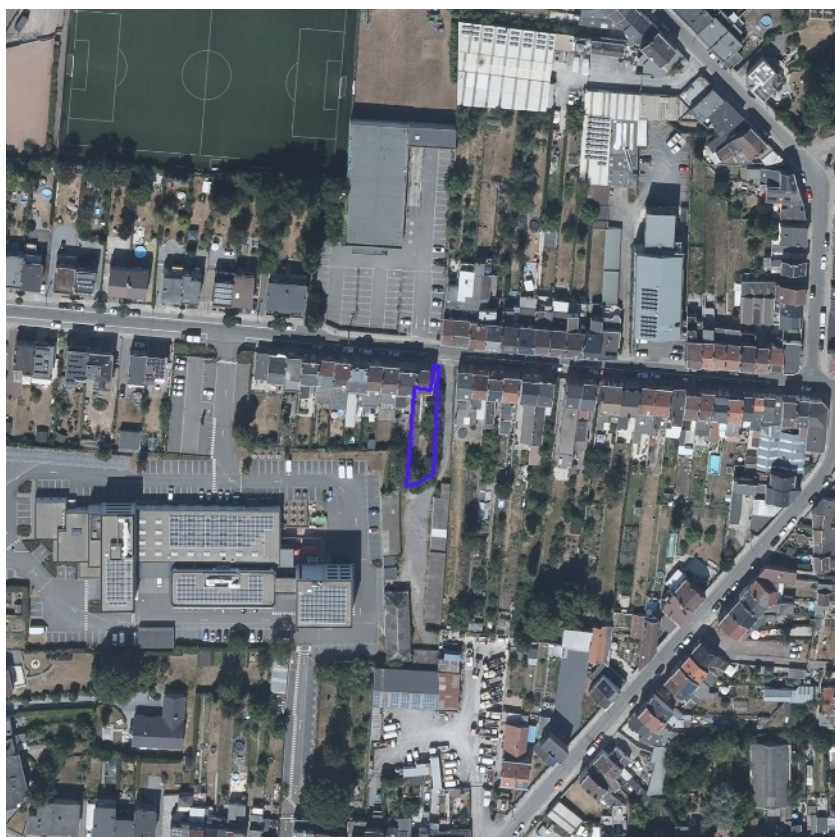
[Consulter WaiOnMap](#)






PROPRIÉTAIRE

Service public de Wallonie (SPW)

[Sites à réaménager de droit \(SAR\) - Service de visualisation WMS](#)





-  Périmètres historiques des sites d'activité
-  Activités antérieures et actuelles
-  Potentiel de reconversion
-  Bâtiments
-  Sites à réaménager (sar)

[Consulter WaiOnMap](#)

PROPRIÉTAIRE

Service public de Wallonie (SPW)

[Inventaire des sites à réaménager \(ISA\) - Service de visualisation WMS](#)





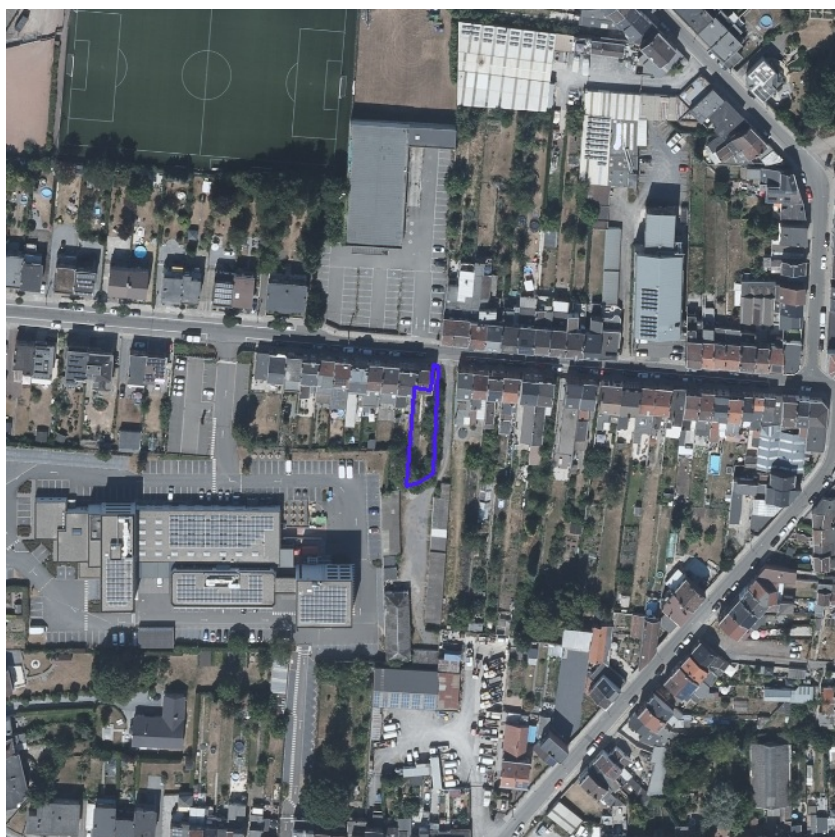
- Type 4
- ▨ Type 2 et 3
- Type 2
- Type 1



[Consulter WaiOnMap](#)

**PROPRIÉTAIRE**

Service public de Wallonie (SPW)

[Zones d'Initiative Privilégiée \(ZIP\) - Service de visualisation WMS](#)



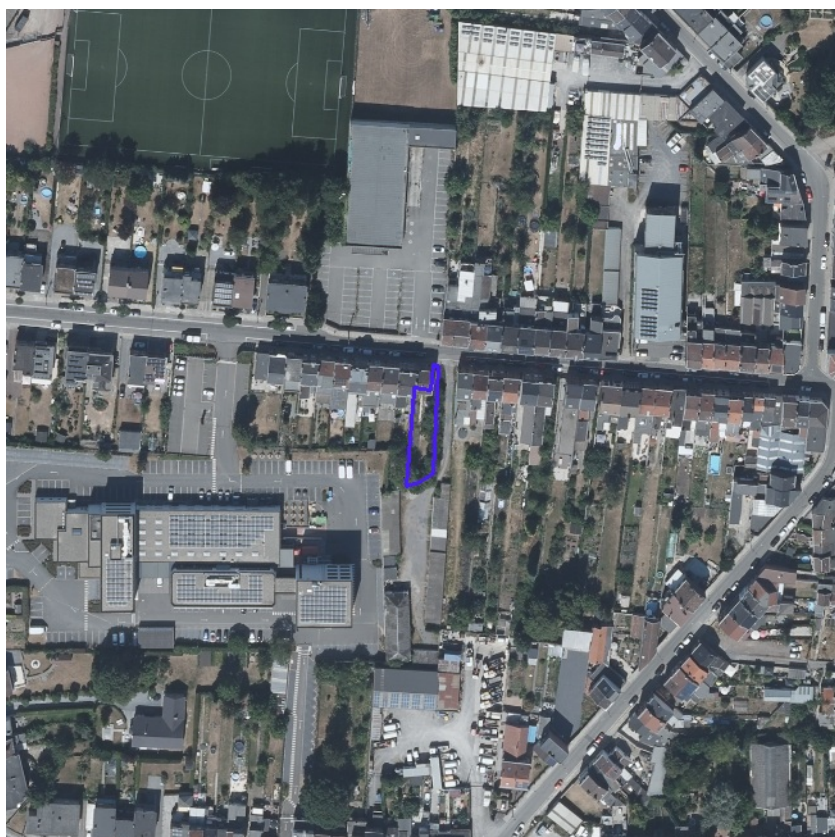
-  Périmètre de reconnaissance économique
-  Droit de préemption








[Consulter WaiOnMap](#)

PROPRIÉTAIRE

Service public de Wallonie (SPW)

[Périmètres de reconnaissance économique \(PRE\) - Service de visualisation WMS](#)

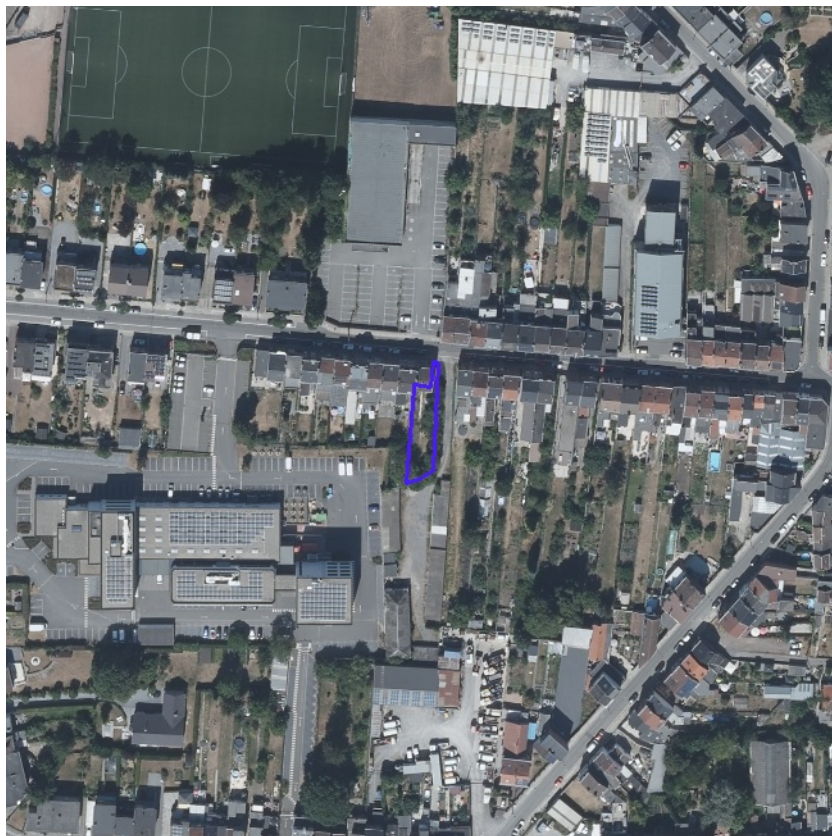


-  Petits seuils SEVESO
-  Petits seuils SEVESO
-  Grands seuils SEVESO
-  Grands seuils SEVESO
-  Zone vulnérable basée sur une courbe provisoire de risque et sur une distance de 200m autour du site SEVESO
-  Zone vulnérable basée sur un risque de probabilité d'effets dangereux supérieure à E-5 et sur une distance de 100m autour du site SEVESO
-  Zone vulnérable basée sur un risque de probabilité d'effets dangereux comprise entre E-5 et E-6 et sur une distance de 200m autour du site SEVESO

[Consulter WaiOnMap](#)

PROPRIÉTAIRE  
Service public de Wallonie (SPW)  
[SEVESO - Service de visualisation WMS](#)





- ▢ Abri-sous-roche
- Cavité
- ▼ Doline-Dépression
- ⚓ Dépression paléokarstique
- Perte-Chantoir
- ⊕ Puits houiller
- ⬛ Puits naturel
- Résurgence-Exsurgence
- Divers
- ⊠ Sites karstiques > 30m en surface
- Circulation d'eau souterraine hypothétique (pas de traçage)
- Circulation d'eau souterraine vérifiée par traçage
- Faille
- Galeries
- Craie du Crétacé
- Calcaire du Carbonifère
- Calcaire du Carbonifère sous couverture
- Calcaire du Dévonien
- Calcaire du Dévonien sous couverture
- Calcaire du Sinémurien
- Calcaire du Bajocien
- Schiste et calcaire argileux SVP du Farnennien
- Poudingue du Permien

[Consulter WaiOnMap](#)

PROPRIÉTAIRE  
 Service public de Wallonie (SPW)  
[Atlas du karst wallon - Service de visualisation WMS](#)





- Sols tourbeux ou tourbières
- Sols sableux ou limono-sableux à drainage naturel excessif ou légèrerr
- Sols sableux ou limono-sableux à drainage naturel principalement modèr
- Sols sablo-limoneux à drainage naturel principalement favorable
- Sols sablo-limoneux à drainage naturel principalement modéré ou impa
- Sols limoneux à drainage naturel favorable
- Sols limoneux à drainage naturel modéré ou imparfait
- Sols limoneux à drainage naturel assez pauvre à très pauvre
- Sols argileux à drainage naturel favorable à imparfait
- Sols argileux à drainage naturel assez pauvre à très pauvre
- Sols limoneux peu caillouteux à drainage naturel favorable
- Sols limoneux peu caillouteux à drainage naturel principalement modéré
- Sols limono-caillouteux à charge schisto-phylladeuse et à drainage nat
- Sols limono-caillouteux à charge schisto-gréseuse ou gréseuse et à dr
- Sols limono-caillouteux à charge schisto-gréseuse ou gréseuse et à dr
- modéré à assez pauvre
- Sols limono-caillouteux à charge schisteuse et à drainage naturel princ
- Sols limono-caillouteux à charge psammitique ou schisto-psammitique
- naturel principalement favorable
- Sols limono-caillouteux à charge calcaire ou contenant du calcaire et à
- quasi-exclusivement favorable
- Sols limono-caillouteux à charge de silexite ou de gravier ou de conglou
- naturel principalement favorable
- Sols limono-caillouteux à charge de grès calcaire ou de grès argilo-cal
- naturel favorable à imparfait
- Sols limono-caillouteux à charge crayeuse et à drainage naturel favorat
- Regroupement de complexes de sols de textures différentes ou sur fort
- de fonds de vallons limoneux ou rocailleux
- Sols artificiels ou non cartographiés

[Consulter WalOnMap](#)

**Principaux Types de Sols de Wallonie à 1:250.000**

**Description**

Sols artificiels ou non cartographiés

**Code**






30000

PROPRIÉTAIRE

Service public de Wallonie (SPW)

[Carte des Principaux Types de Sols de Wallonie - Service de visualisation WMS](#)



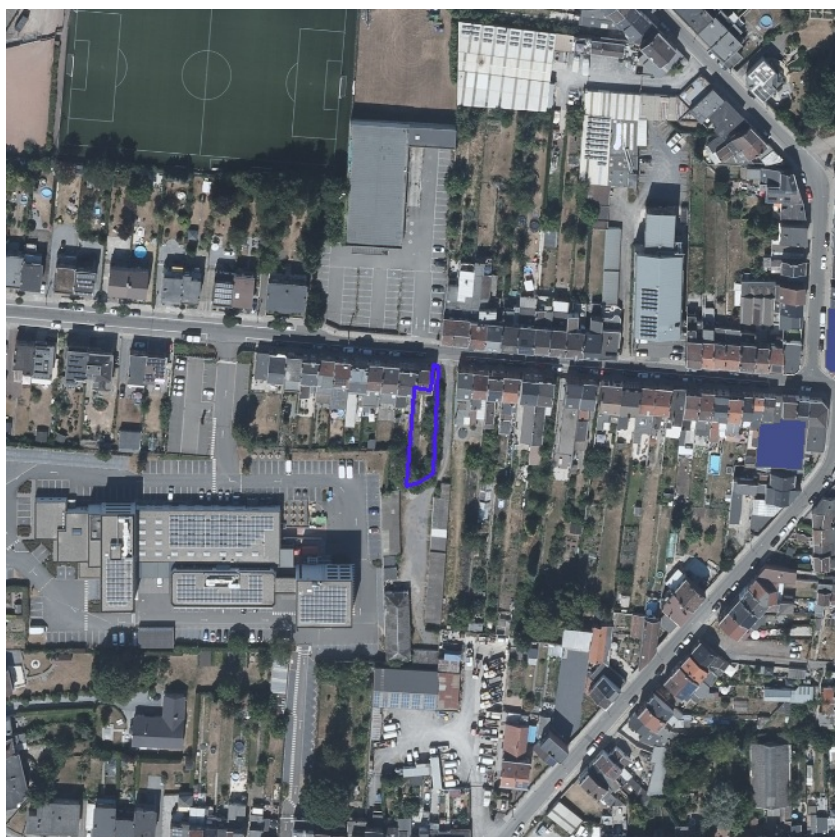
-  Présence de carrières souterraines
-  Présence de puits de mines
-  Présence potentielle d'anciens puits de mines
-  Présence de minières de fer
-  Présence de karst

[Consulter WaiOnMap](#)

PROPRIÉTAIRE

Service public de Wallonie (SPW)

[Zones de consultation de la DRIGM - Série - Service de visualisation WMS](#)



Parcelles pour lesquelles des démarches de gestion des sols ont été réalisées ou sont à prévoir (Art. 12 §2 et 3 du Décret)

■ Parcelle nécessitant des démarches

Parcelles concernées par des informations de nature strictement indicative ne menant à aucune obligation (Art. 12 §4 du Décret)

■ Parcelle de nature indicative

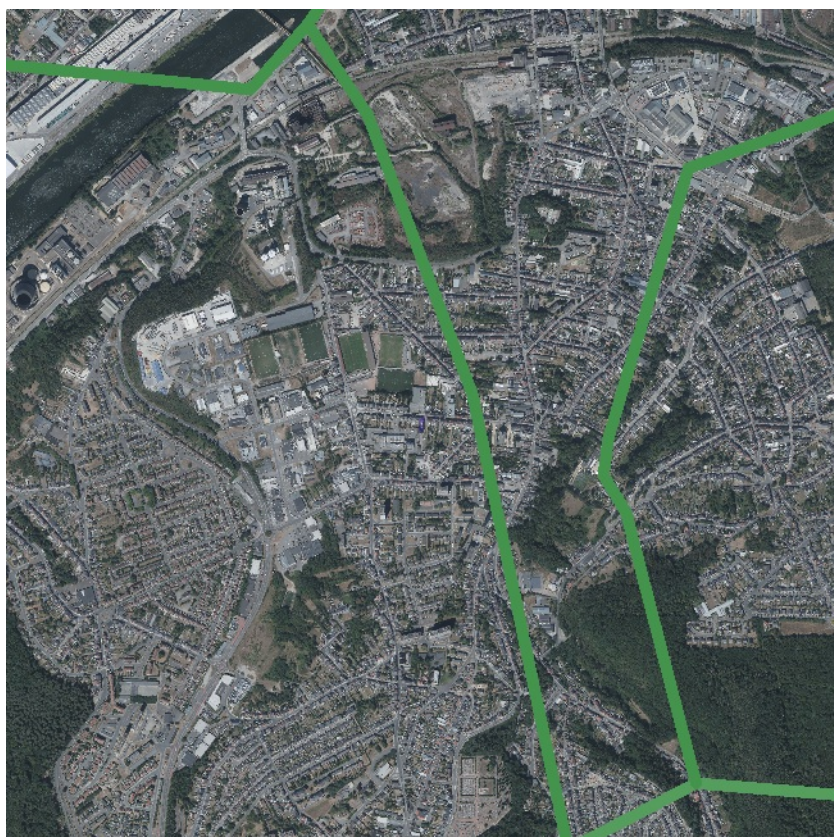
[Consulter WaiOnMap](#)

PROPRIÉTAIRE

Service public de Wallonie (SPW)

[Etat des sols - Inventaire des terrains pollués et potentiellement pollués en Wallonie - Service de visualisation WMS](#)





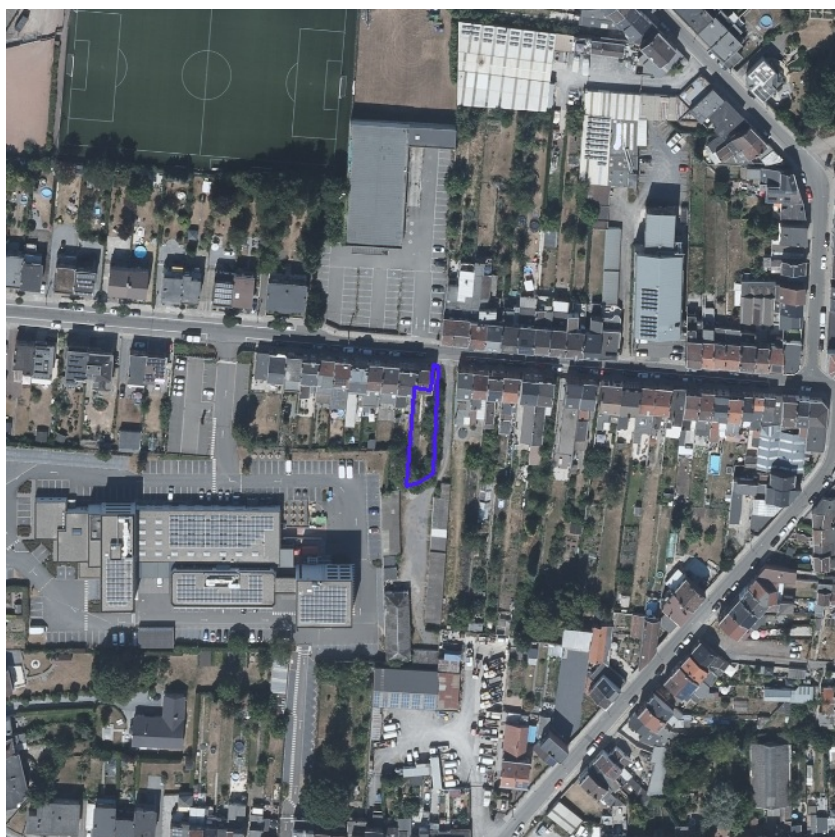
- Concession de mines de houille
- Concession de mines métalliques
- Concession de mines de fer
- Concession de mines d'or
- Concession de mines de schistes alunifères
- Concession de mines de graphite
- Concession de mines de lignite
- Réservoir souterrain de stockage de gaz naturel

[Consulter WaiOnMap](#)

**Nature des gisements concédés (Substances)**

<b>Numéro de la concession</b>	194
<b>Dénomination de la concession</b>	Marihaye
<b>Type de concession</b>	concession de mines de houille
<b>Substances</b>	houille
<b>Superficie</b>	15.234
<b>Nature du suivi</b>	Dossier technique en cours d'élaboration par le SPW et le concessionnaire
<b>Validité de la cartographie</b>	Cartographie en cours d'établissement (retrait)
<b>Date de mise à jour</b>	07/01/2019
<b>Situation administrative</b>	Exist., préparation retrait (D.1988)
<b>Situation administrative, synthèse</b>	Existante (retrait en préparation)
<b>Situation administrative générale 2</b>	Existante (retrait en préparation)
<b>Situation administrative générale 1</b>	En retrait
<b>District de gestion du DRIGM</b>	Liège

PROPRIÉTAIRE  
 Service public de Wallonie (SPW)  
[Concessions minières \(nature des gisements concédés\) - Service de visualisation WMS](#)



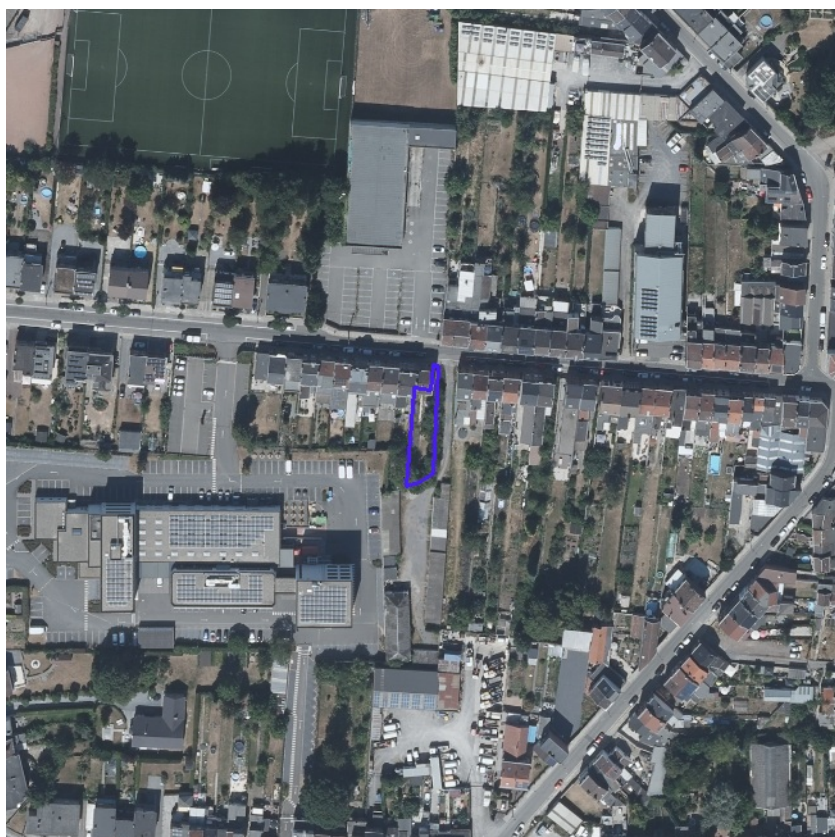
- Remembrements terminés
- Remembrements en cours - Actes non signés
- Remembrements en cours - Actes signés
- Droit de préemption, Service extérieur de Mons
- Droit de préemption, Service extérieur de Libramont
- Droit de préemption, Service extérieur de Huy
- Pas de droit de préemption

[Consulter WaiOnMap](#)

**PROPRIÉTAIRE**

Service public de Wallonie (SPW)

[Aménagement foncier - Série - Service de visualisation WMS](#)



- Autres utilisations
- Céréales et assimilés
- Cultures horticoles et maraîchères
- Fruits à coque
- Oléagineux
- Plantes à fibres
- Pommes de terre
- Production fourragère

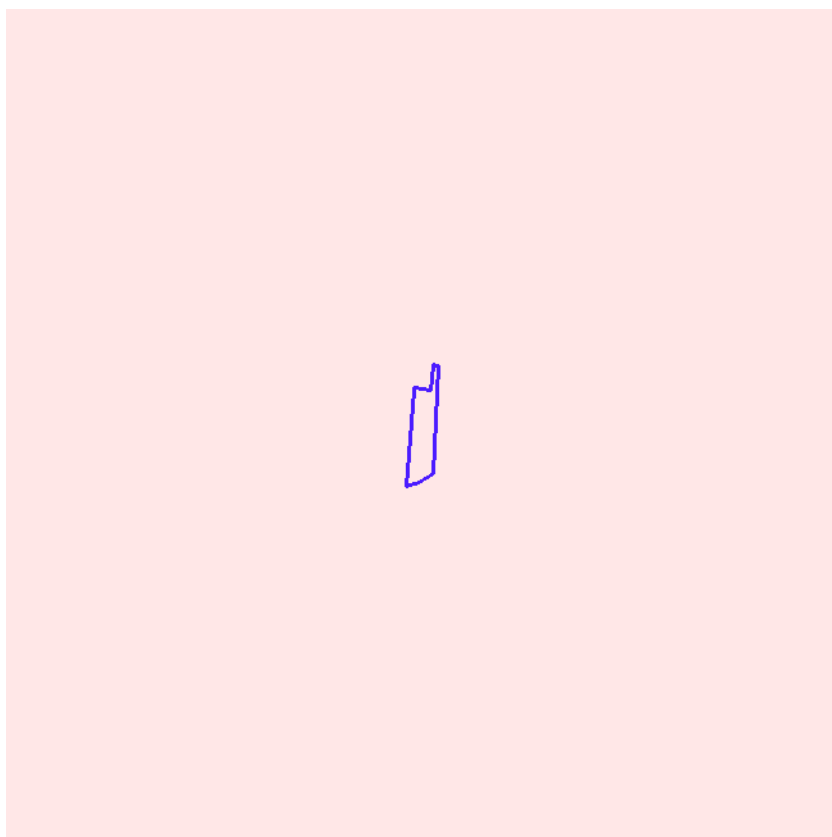
[Consulter WaiOnMap](#)

PROPRIÉTAIRE

Service public de Wallonie (SPW)

[Parcelle agricole anonyme \(situation 2020\) - Service de visualisation WMS](#)





- Collectif
- Collectif hors zone urbanisable
- Autonome
- Transitoire

PROPRIÉTAIRE

Société Publique de Gestion de l'Eau (SPGE)

[Plans d'assainissement \(PASH\) - Service de visualisation WMS](#)