

De Netelzeep, 3460 Bekkevoort  
Netelzeep, 3460 Bekkevoort  
De Netelzeep, 3460 Bekkevoort  
De Netelzeep, 3460 Bekkevoort

## DC à la carte



---

*De Netelzeep, 3460 Bekkevoort*  
*24008G0147/00\_000*  
*Netelzeep, 3460 Bekkevoort*  
*24008G0142/00A000*  
*De Netelzeep, 3460 Bekkevoort*  
*24008G0149/00\_000*  
*De Netelzeep, 3460 Bekkevoort*  
*24008G0150/00A000*

---

[Locatie](#)  
[Omgeving](#)  
[Kadaster](#)  
[Gewestplan](#)  
[Water](#)  
[Natuur](#)  
[Recht van voorkoop](#)  
[Beschermd onroerend erfgoed](#)  
[Vastgestelde inventarissen](#)  
[Wetenschappelijke inventarissen](#)  
[Unesco werelderfgoed](#)  
[Historische kaarten](#)  
[Wonen](#)

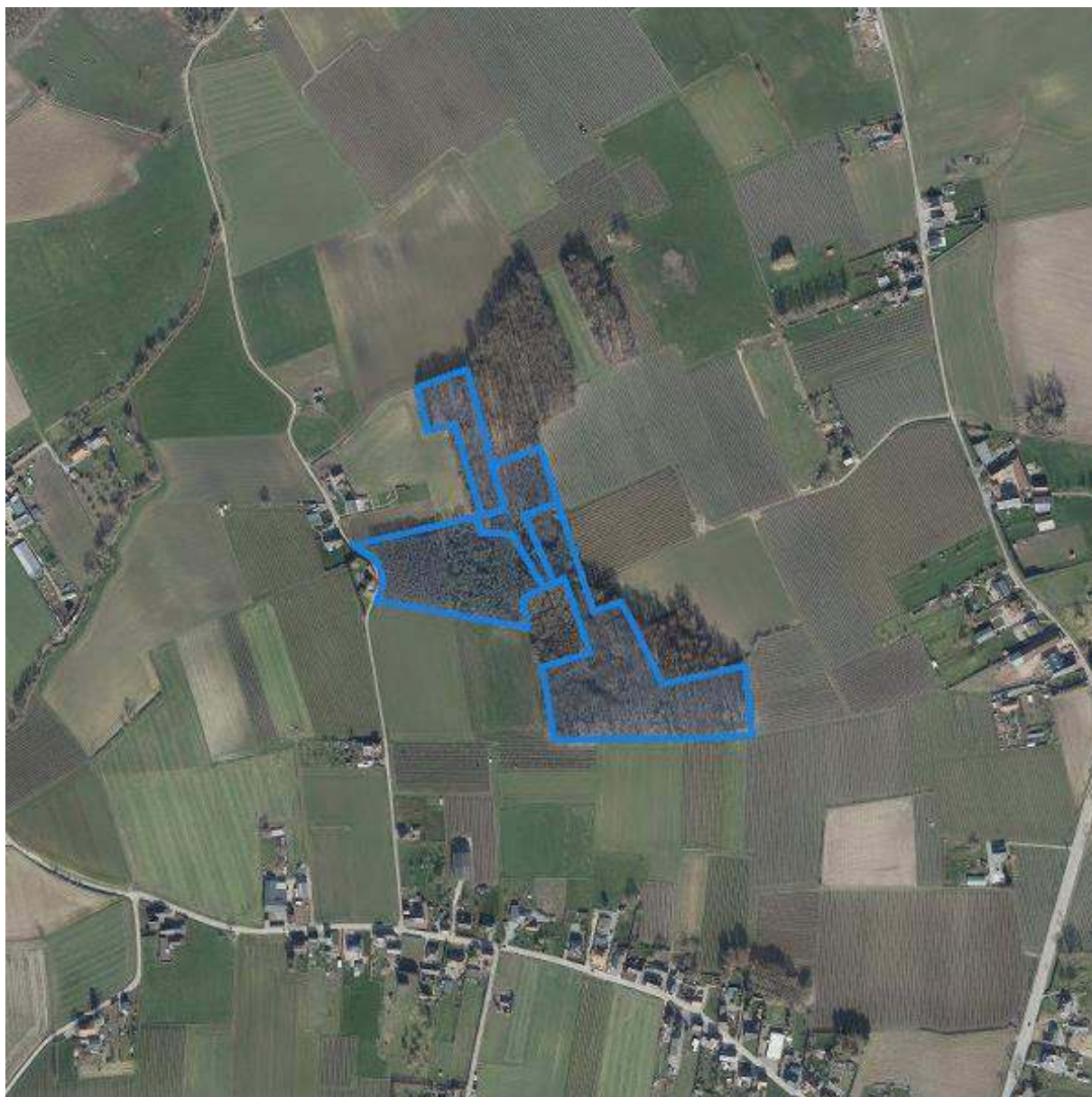
Dossier: 00029161/001

De Netelzeep, 3460 Bekkevoort  
Netelzeep, 3460 Bekkevoort  
De Netelzeep, 3460 Bekkevoort  
De Netelzeep, 3460 Bekkevoort

---

*Locatie*

---



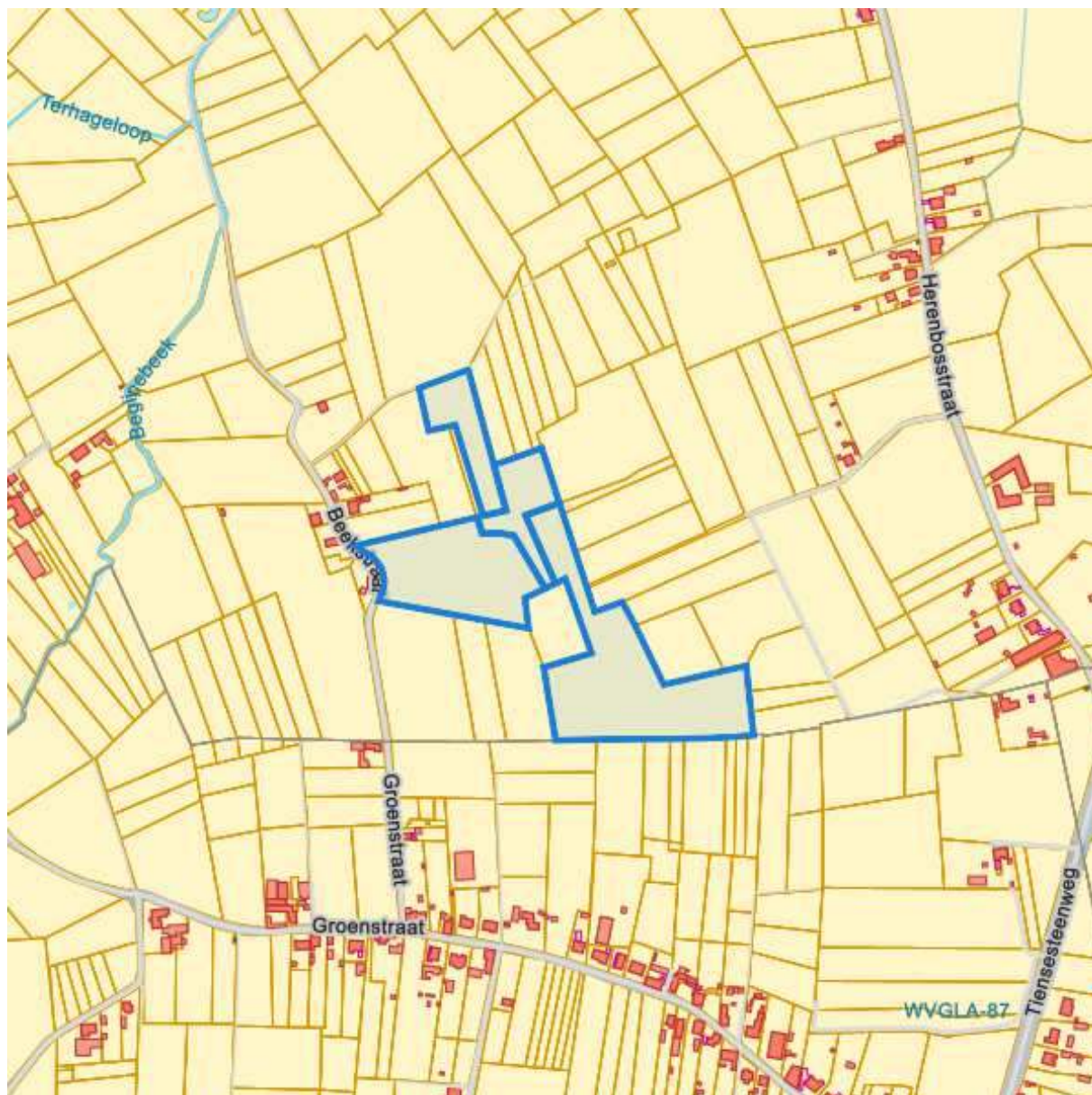
Dossier: 00029161/001

De Netelzeep, 3460 Bekkevoort  
Netelzeep, 3460 Bekkevoort  
De Netelzeep, 3460 Bekkevoort  
De Netelzeep, 3460 Bekkevoort

---

*Omgeving*

---



Dossier: 00029161/001

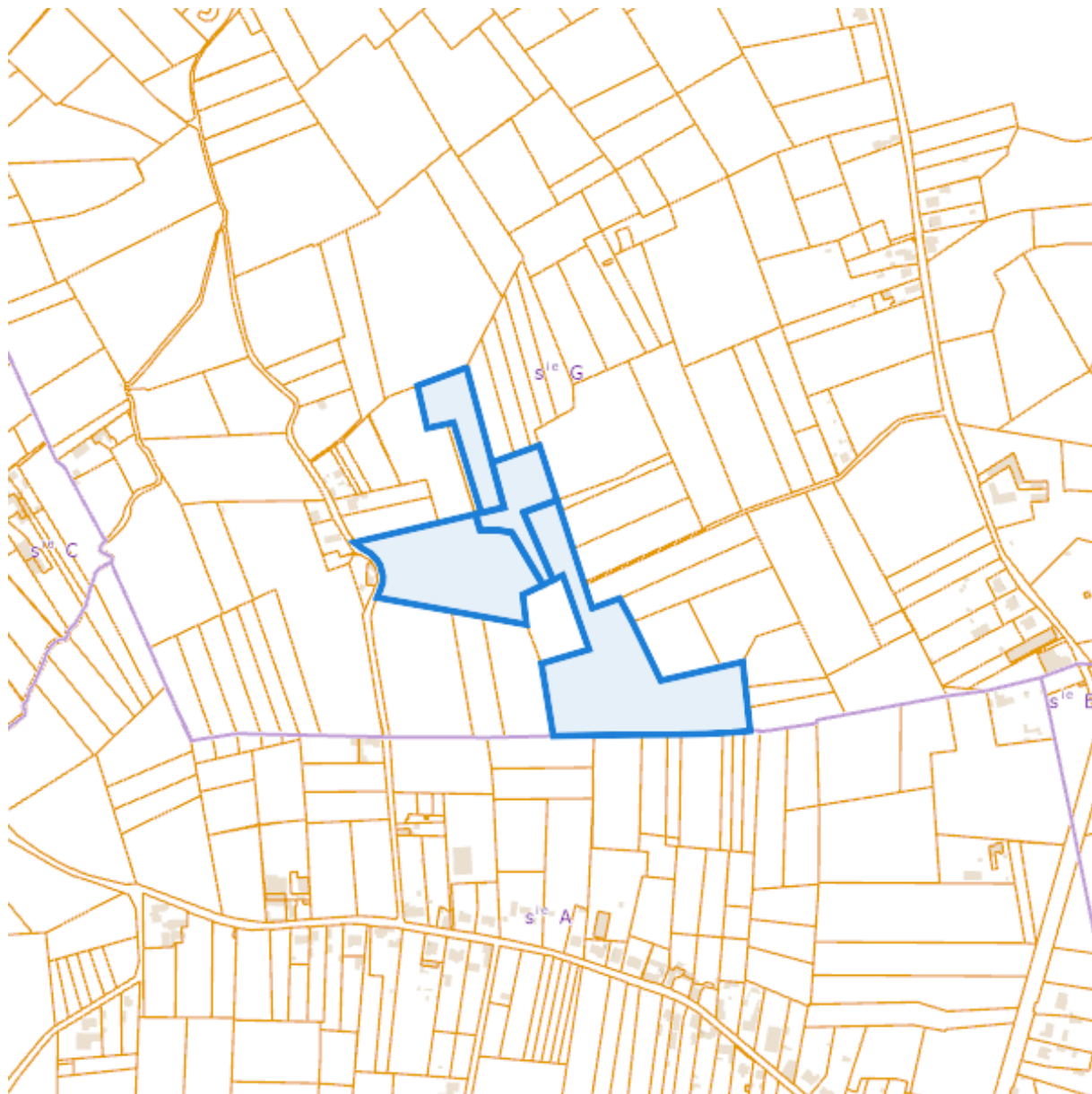
De Netelzeep, 3460 Bekkevoort  
Netelzeep, 3460 Bekkevoort  
De Netelzeep, 3460 Bekkevoort  
De Netelzeep, 3460 Bekkevoort

---

Kadaster

---

Meest recente toestand



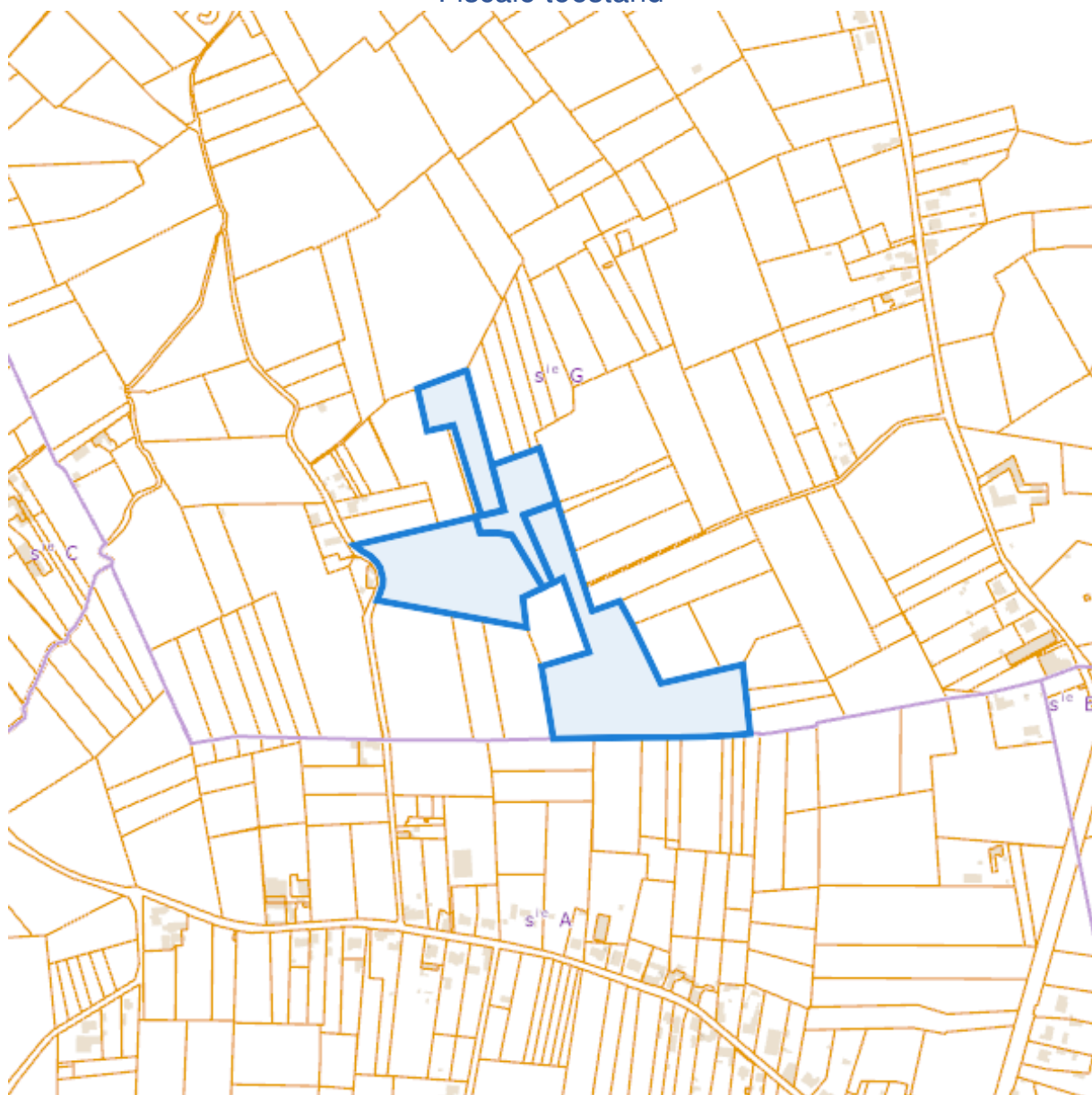
[eservices.minfin.fgov.be](https://eservices.minfin.fgov.be)

Dossier: 00029161/001

Document: DC à la carte - VLANED - DC  
Kaarten: 05/11/2024 - j08rxr3erv494n3uqum9lwaettw79tm648a8s5b4

De Netelzeep, 3460 Bekkevoort  
Netelzeep, 3460 Bekkevoort  
De Netelzeep, 3460 Bekkevoort  
De Netelzeep, 3460 Bekkevoort

### Fiscale toestand



[eservices.minfin.fgov.be](http://eservices.minfin.fgov.be)

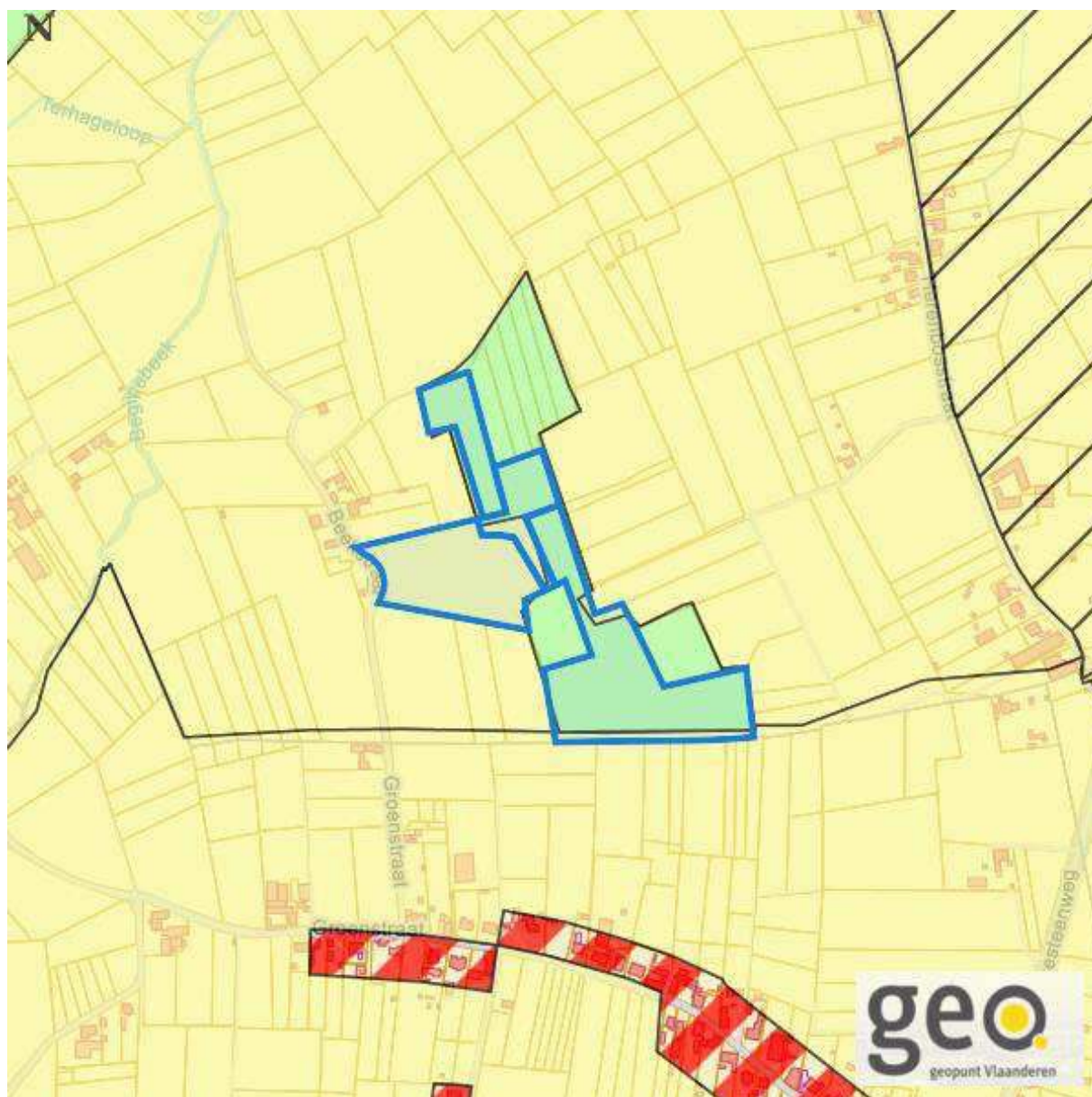
Dossier: 00029161/001

De Netelzeep, 3460 Bekkevoort  
Netelzeep, 3460 Bekkevoort  
De Netelzeep, 3460 Bekkevoort  
De Netelzeep, 3460 Bekkevoort

---

*Gewestplan*

---



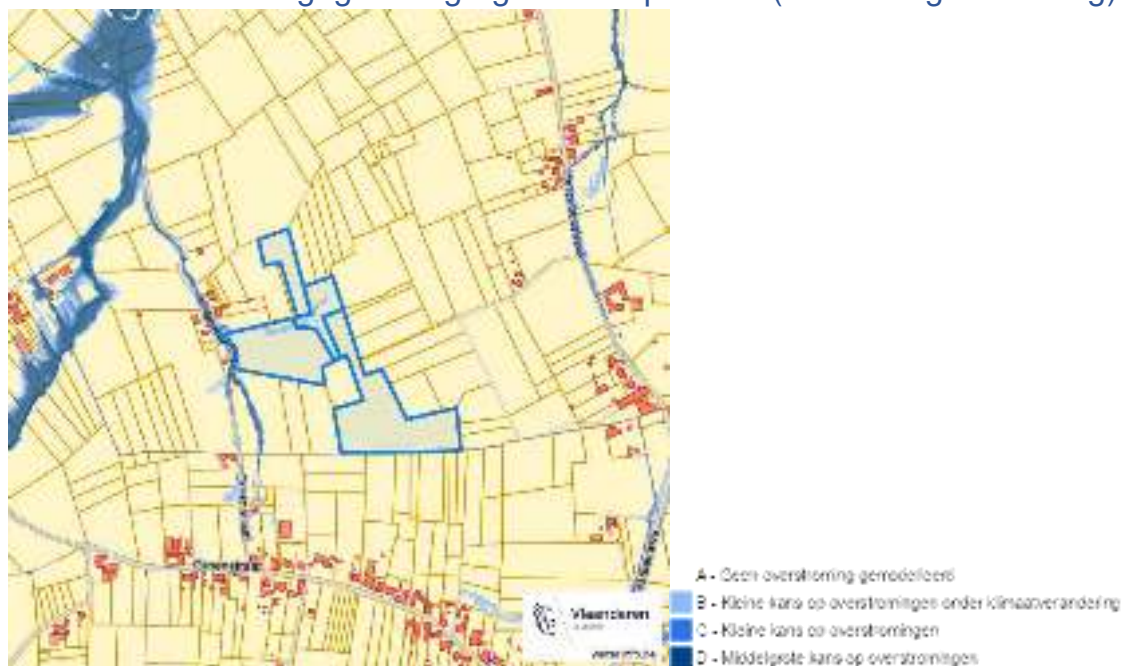
[www.geopunt.be](http://www.geopunt.be)  
[Gewestplan legende](#)

Dossier: 00029161/001

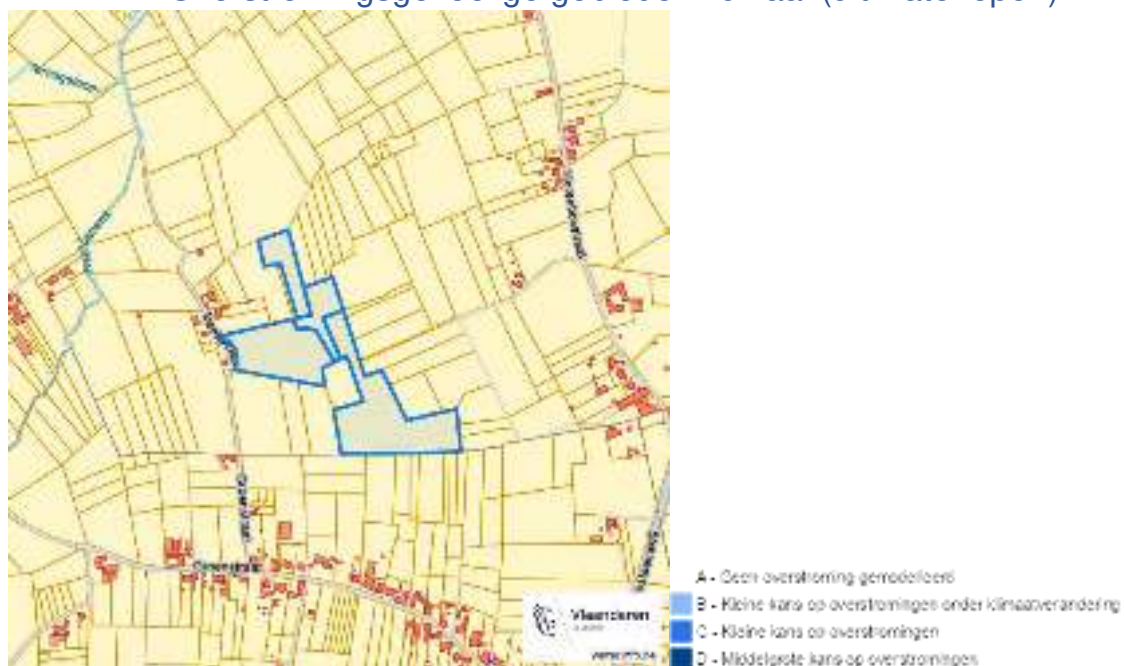
De Netelzeep, 3460 Bekkevoort  
 Netelzeep, 3460 Bekkevoort  
 De Netelzeep, 3460 Bekkevoort  
 De Netelzeep, 3460 Bekkevoort

## Water

### Overstromingsgevoelige gebieden pluviaal (door hevige neerslag)



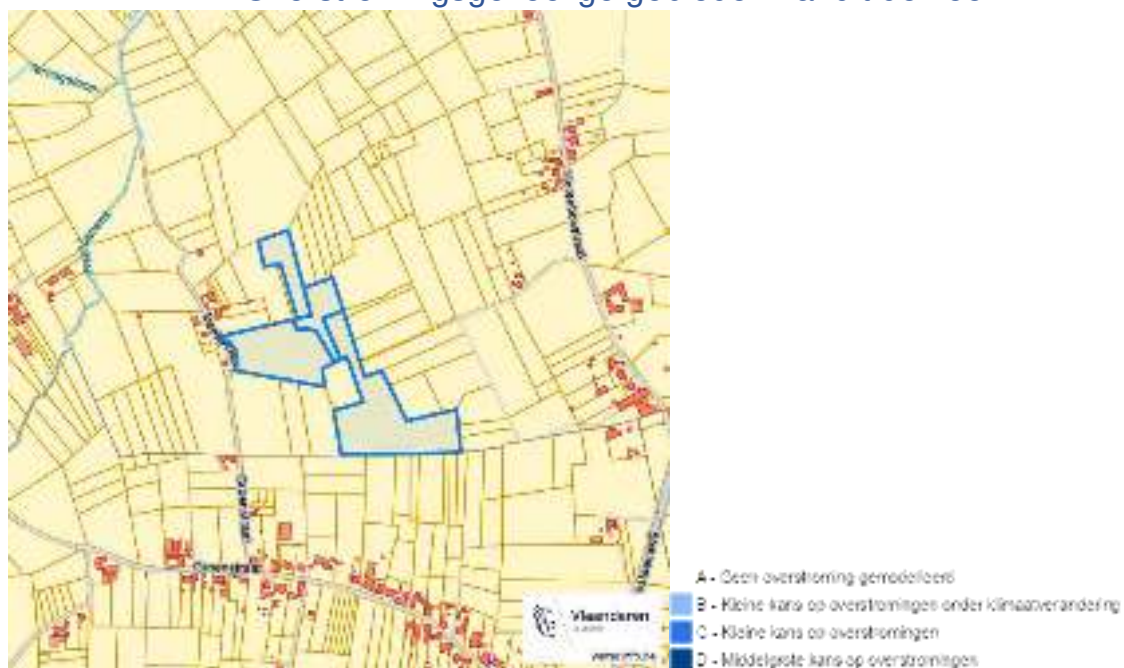
### Overstromingsgevoelige gebieden fluviaal (uit waterlopen)



Dossier: 00029161/001

De Netelzeep, 3460 Bekkevoort  
 Netelzeep, 3460 Bekkevoort  
 De Netelzeep, 3460 Bekkevoort  
 De Netelzeep, 3460 Bekkevoort

### Overstromingsgevoelige gebieden vanuit de zee



### Signaalgebieden

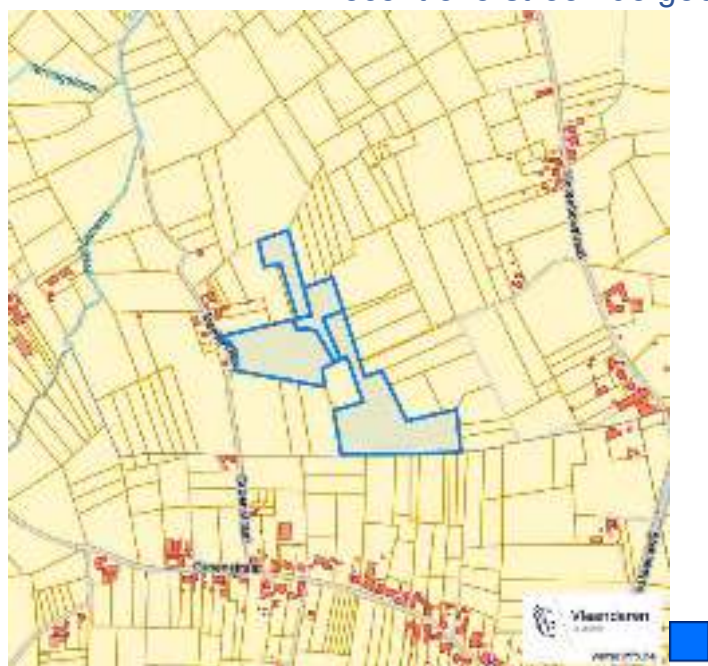


Dossier: 00029161/001

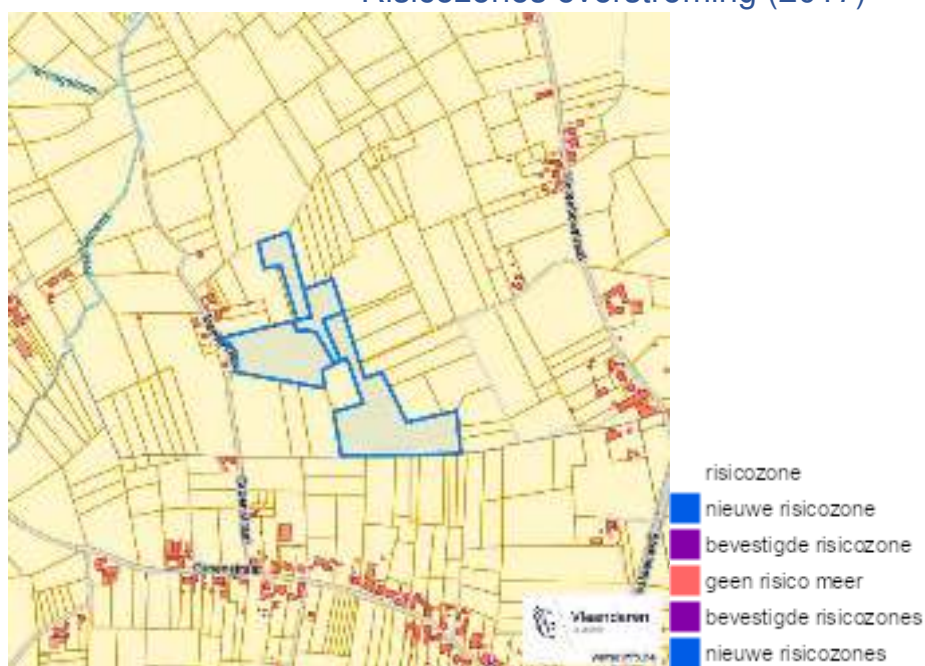


De Netelzeep, 3460 Bekkevoort  
Netelzeep, 3460 Bekkevoort  
De Netelzeep, 3460 Bekkevoort  
De Netelzeep, 3460 Bekkevoort

### Recent overstroomde gebieden (2017)



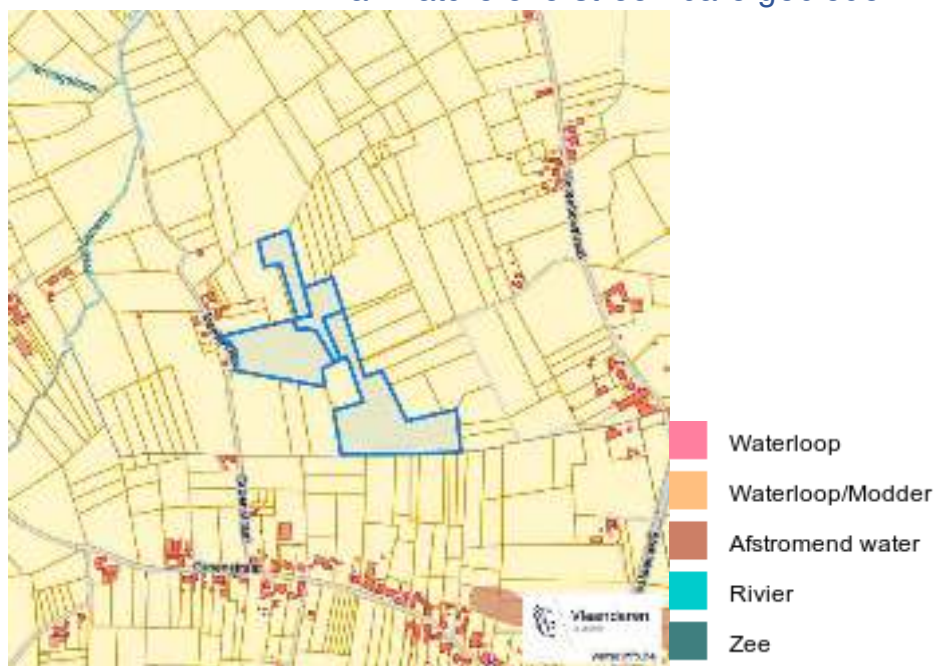
### Risicozones overstrooming (2017)



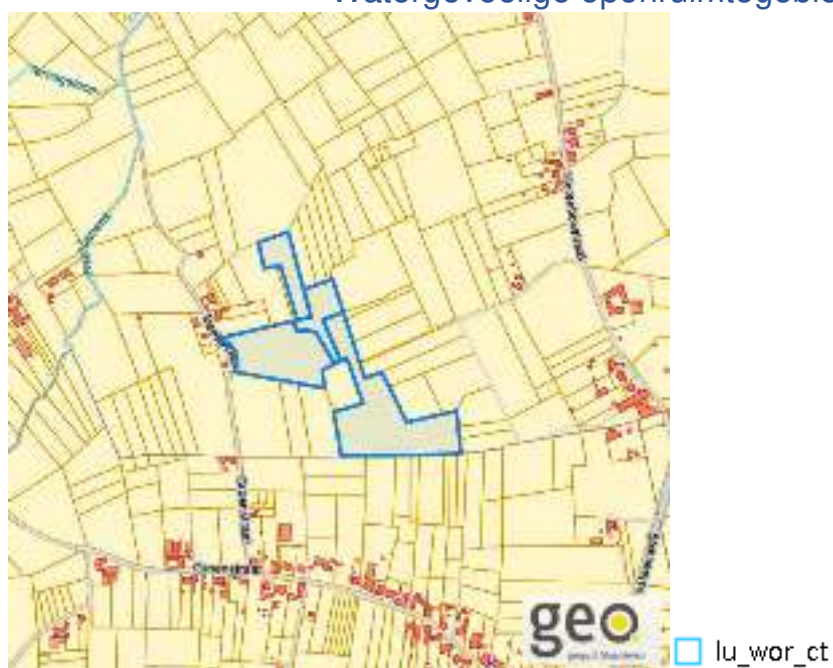
Dossier: 00029161/001

De Netelzeep, 3460 Bekkevoort  
 Netelzeep, 3460 Bekkevoort  
 De Netelzeep, 3460 Bekkevoort  
 De Netelzeep, 3460 Bekkevoort

### Van nature overstroombare gebieden



### Watergevoelige openruimtegebieden



Dossier: 00029161/001

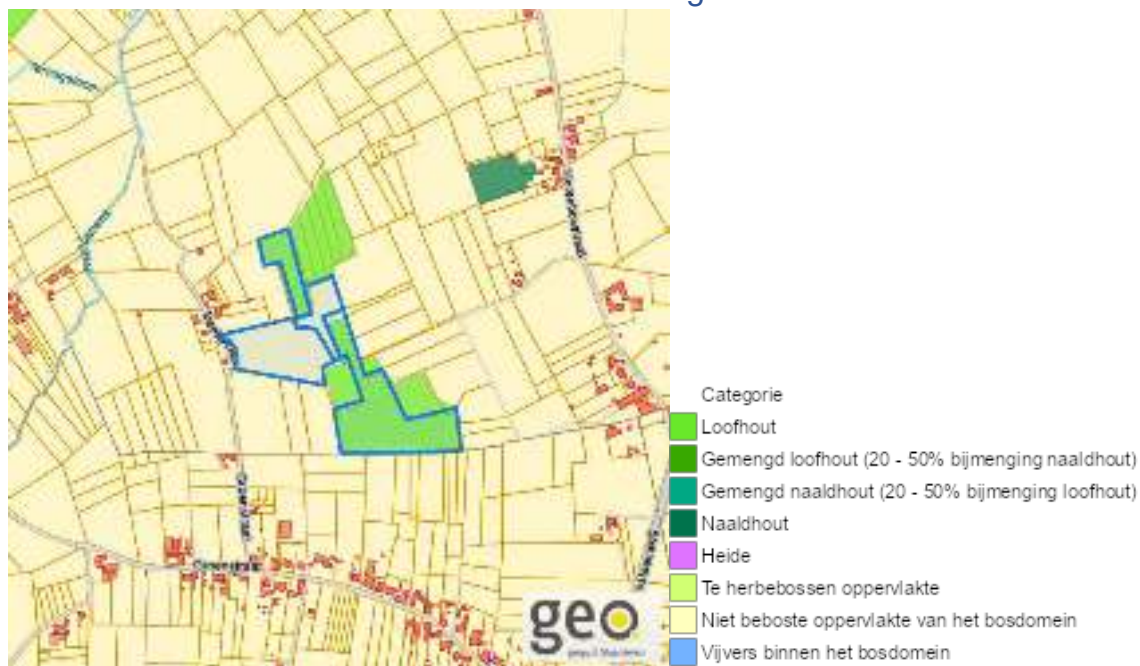
De Netelzeep, 3460 Bekkevoort  
 Netelzeep, 3460 Bekkevoort  
 De Netelzeep, 3460 Bekkevoort  
 De Netelzeep, 3460 Bekkevoort

---

## Natuur

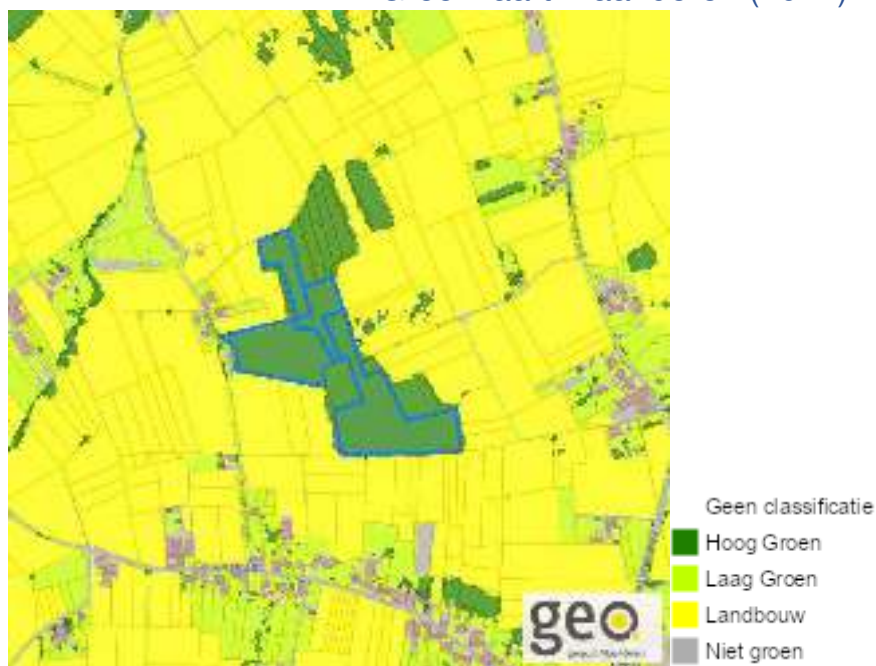
---

### Bosreferentielaag 2000



[www.geopunt.be](http://www.geopunt.be)

### Groenkaart Vlaanderen (2021)

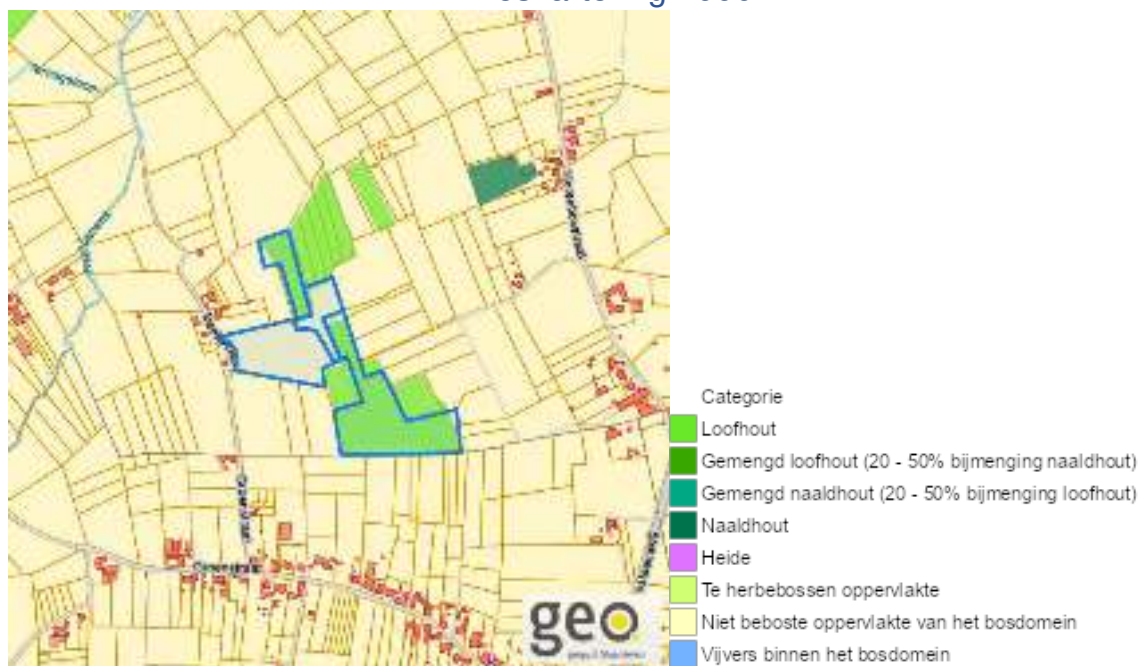


[www.geopunt.be](http://www.geopunt.be)

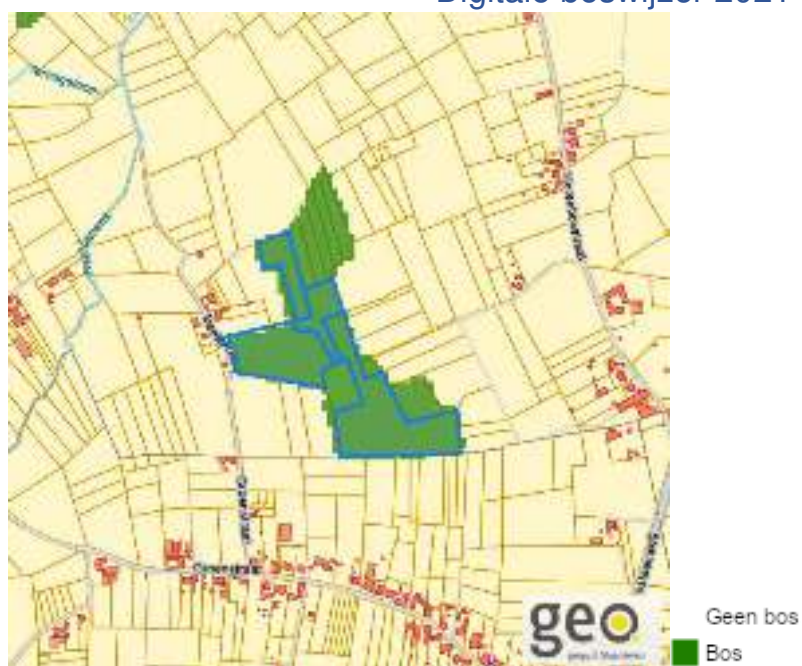
Dossier: 00029161/001

De Netelzeep, 3460 Bekkevoort  
 Netelzeep, 3460 Bekkevoort  
 De Netelzeep, 3460 Bekkevoort  
 De Netelzeep, 3460 Bekkevoort

### Boskartering 1990



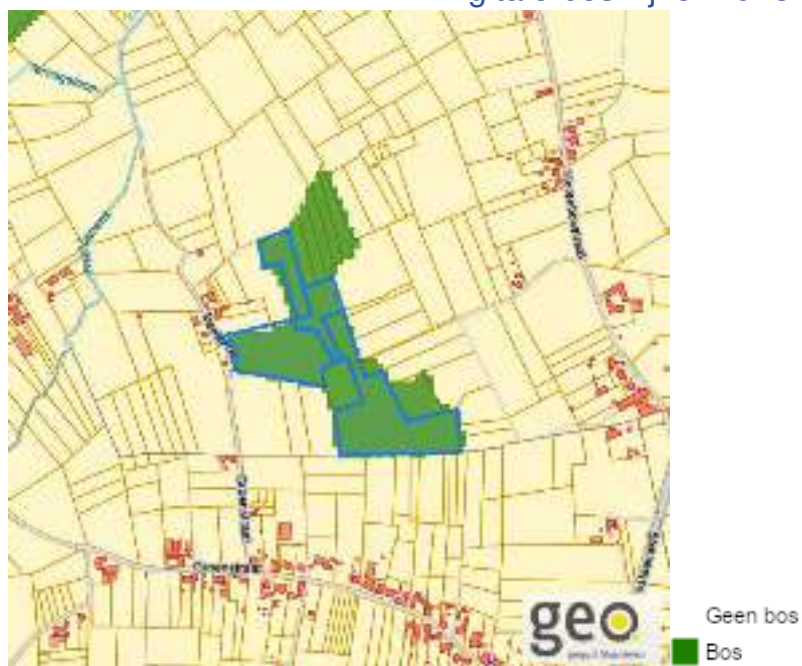
### Digitale boswijzer 2021



Dossier: 00029161/001

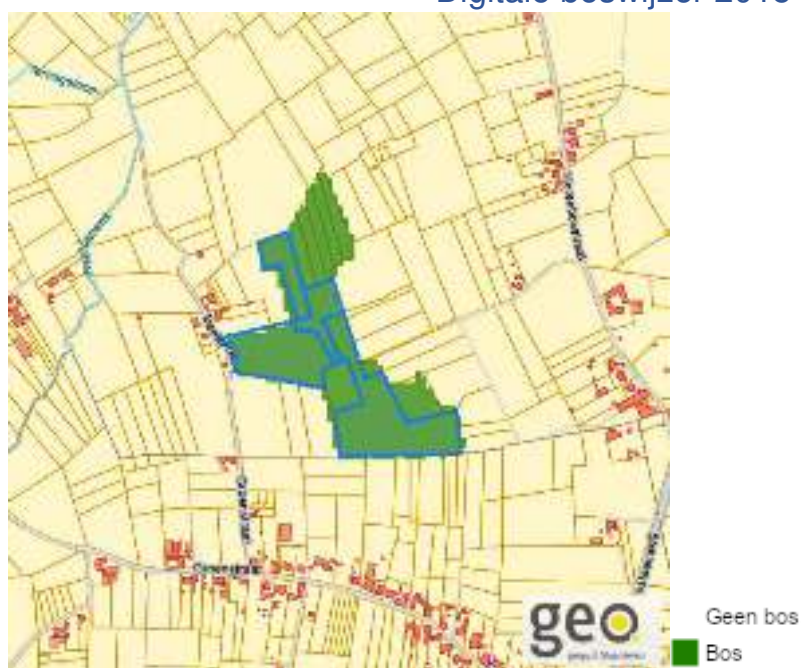
De Netelzeep, 3460 Bekkevoort  
Netelzeep, 3460 Bekkevoort  
De Netelzeep, 3460 Bekkevoort  
De Netelzeep, 3460 Bekkevoort

### Digitale boswijzer 2018



[www.geopunt.be](http://www.geopunt.be)

### Digitale boswijzer 2015

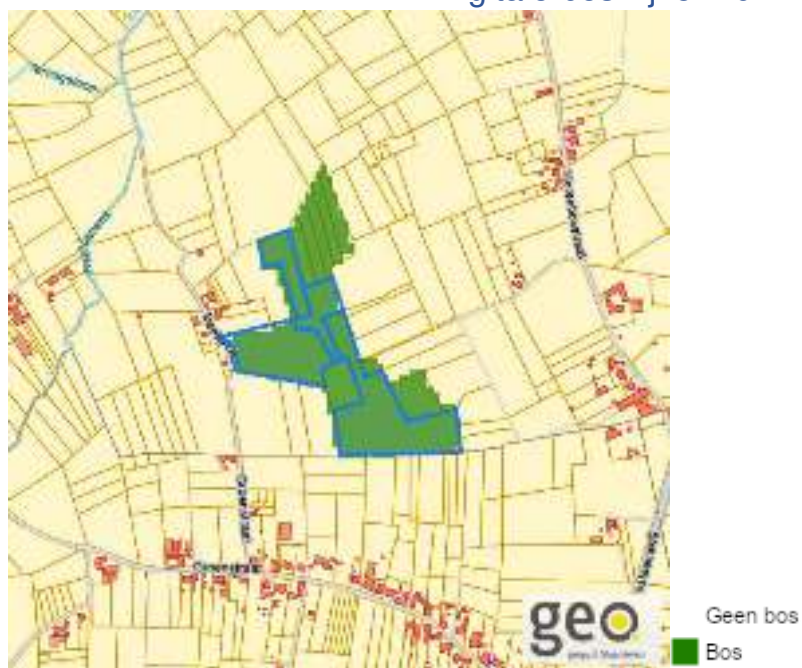


[www.geopunt.be](http://www.geopunt.be)

Dossier: 00029161/001

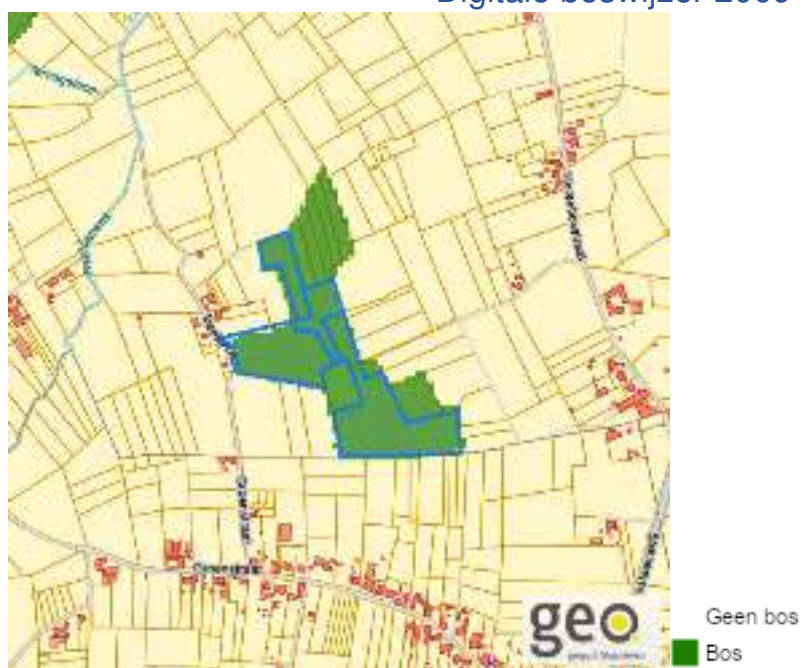
De Netelzeep, 3460 Bekkevoort  
Netelzeep, 3460 Bekkevoort  
De Netelzeep, 3460 Bekkevoort  
De Netelzeep, 3460 Bekkevoort

### Digitale boswijzer 2012



[www.geopunt.be](http://www.geopunt.be)

### Digitale boswijzer 2009

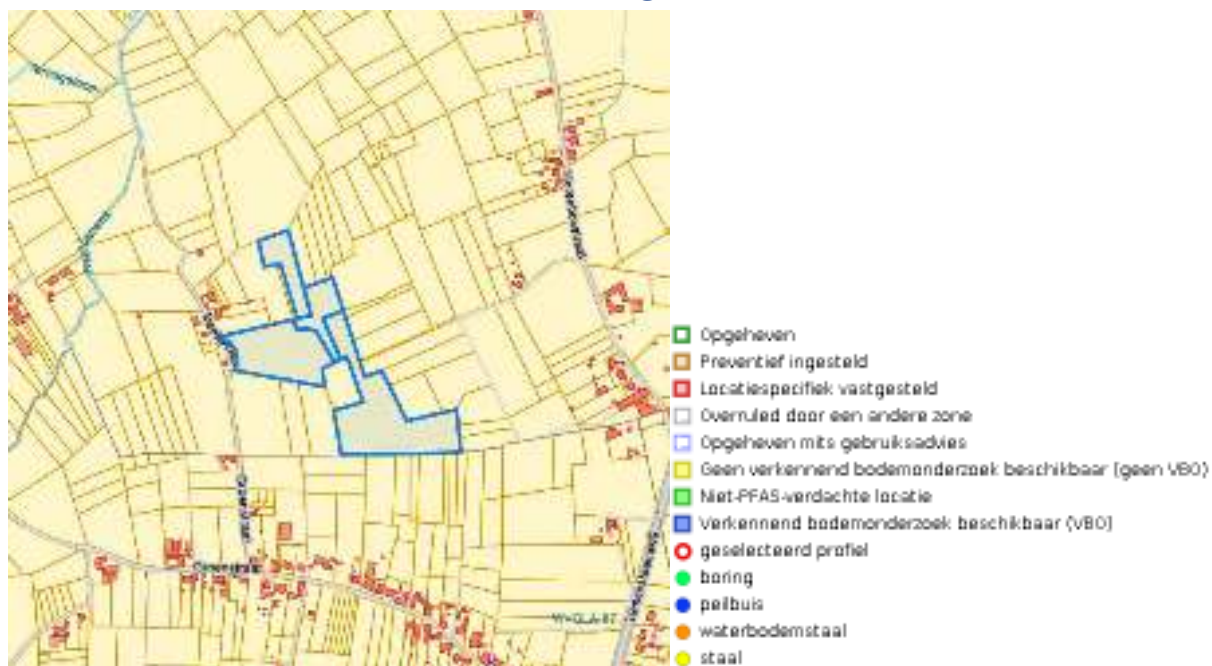


[www.geopunt.be](http://www.geopunt.be)

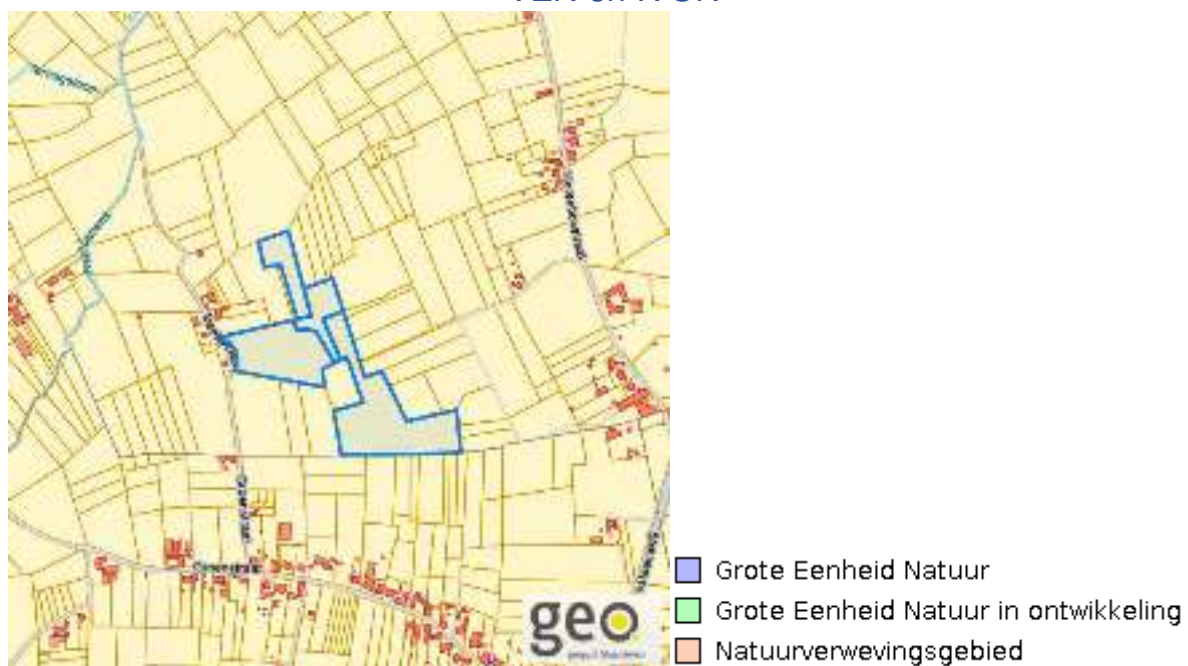
Dossier: 00029161/001

De Netelzeep, 3460 Bekkevoort  
 Netelzeep, 3460 Bekkevoort  
 De Netelzeep, 3460 Bekkevoort  
 De Netelzeep, 3460 Bekkevoort

## PFAS



## VEN en IVON



[www.geopunt.be](http://www.geopunt.be)

Dossier: 00029161/001

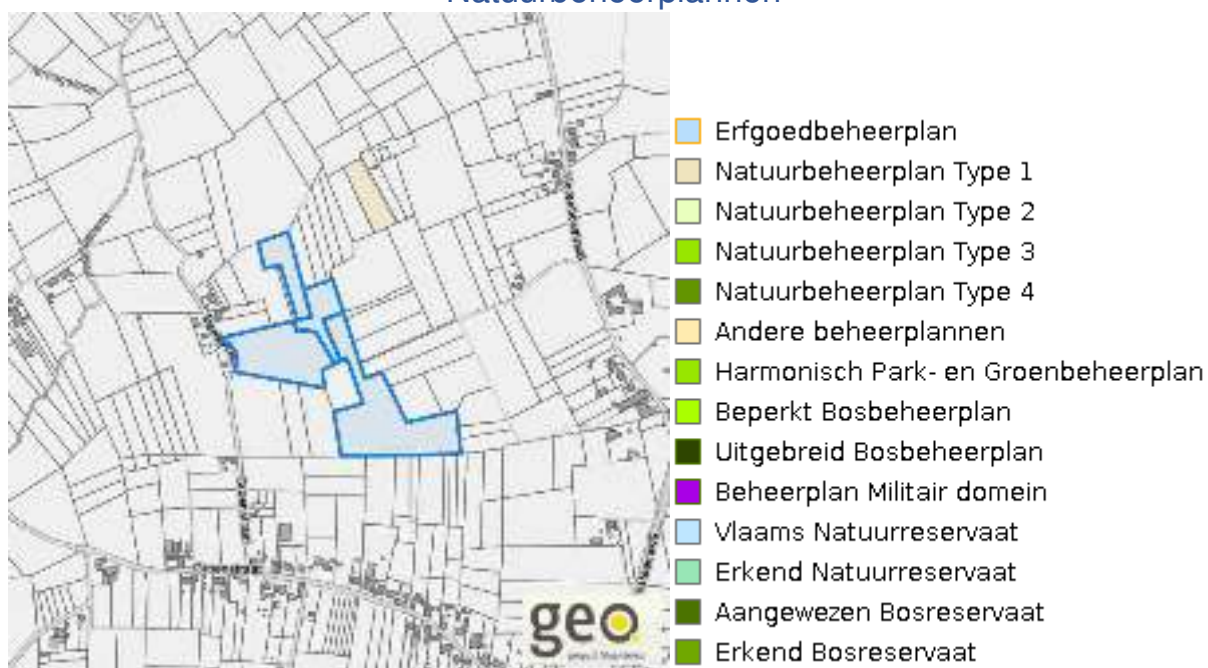
De Netelzeep, 3460 Bekkevoort  
 Netelzeep, 3460 Bekkevoort  
 De Netelzeep, 3460 Bekkevoort  
 De Netelzeep, 3460 Bekkevoort

## Jachtterreinen



[www.geopunt.be](http://www.geopunt.be)

## Natuurbeheerplannen



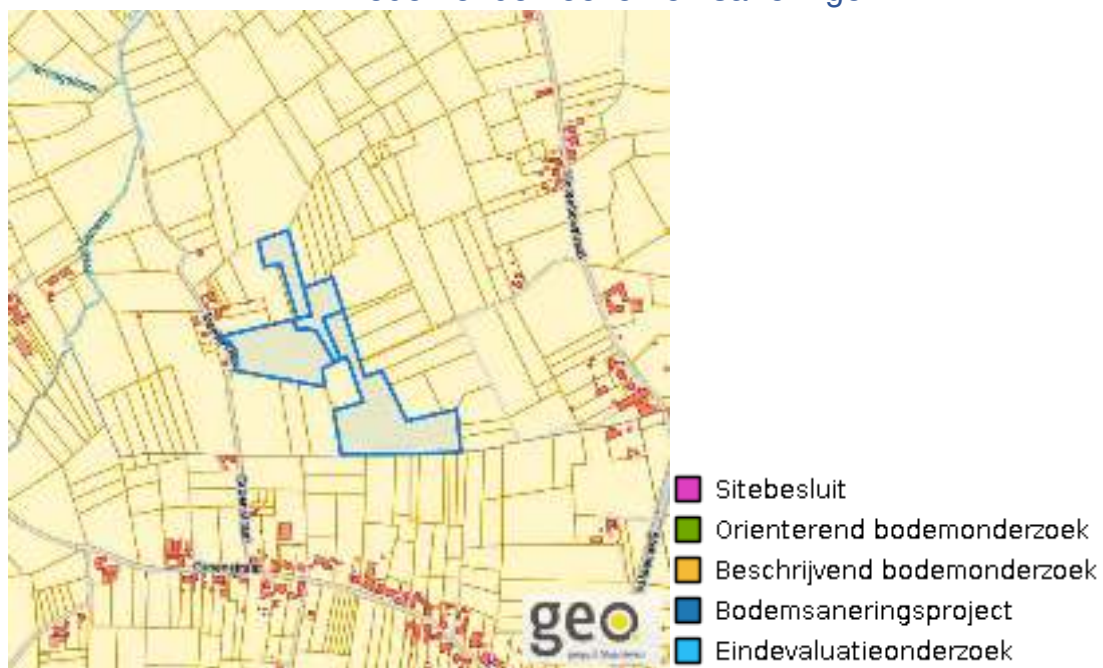
[www.geopunt.be](http://www.geopunt.be)

Dossier: 00029161/001



De Netelzeep, 3460 Bekkevoort  
Netelzeep, 3460 Bekkevoort  
De Netelzeep, 3460 Bekkevoort  
De Netelzeep, 3460 Bekkevoort

## Bodemonderzoeken en saneringen



[www.geopunt.be](http://www.geopunt.be)

Dossier: 00029161/001

De Netelzeep, 3460 Bekkevoort  
Netelzeep, 3460 Bekkevoort  
De Netelzeep, 3460 Bekkevoort  
De Netelzeep, 3460 Bekkevoort

---

*Recht van voorkoop*

---

Vlaams voorkooprecht



[www.geopunt.be](http://www.geopunt.be)

Recht van voorkoop afbakeningen



[www.geopunt.be](http://www.geopunt.be)

Dossier: 00029161/001

De Netelzeep, 3460 Bekkevoort  
Netelzeep, 3460 Bekkevoort  
De Netelzeep, 3460 Bekkevoort  
De Netelzeep, 3460 Bekkevoort

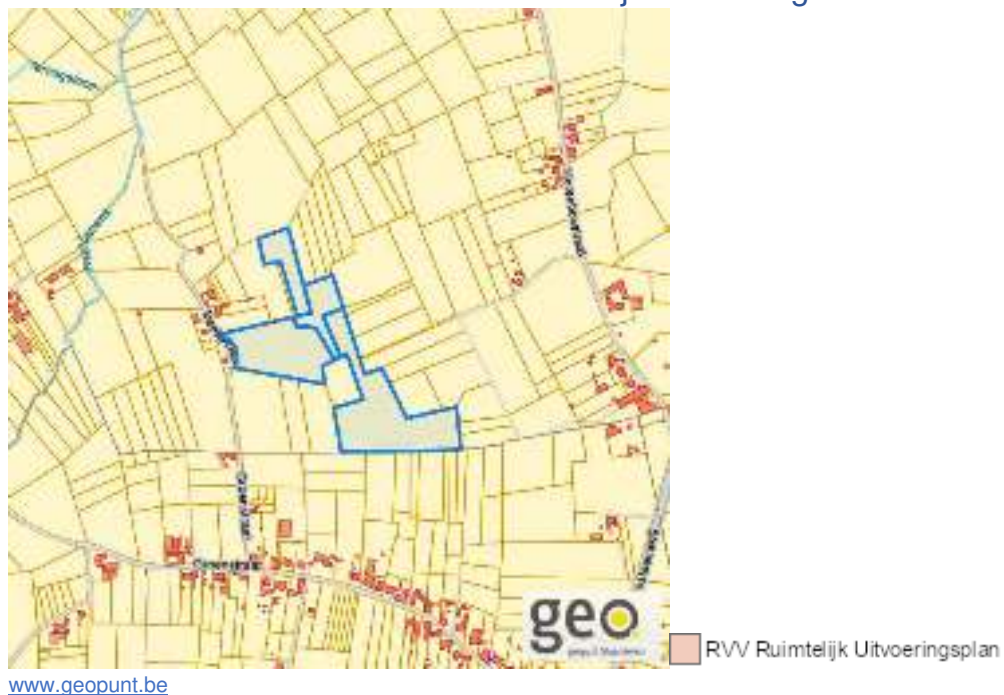
---

*Detailkaarten recht van voorkoop*

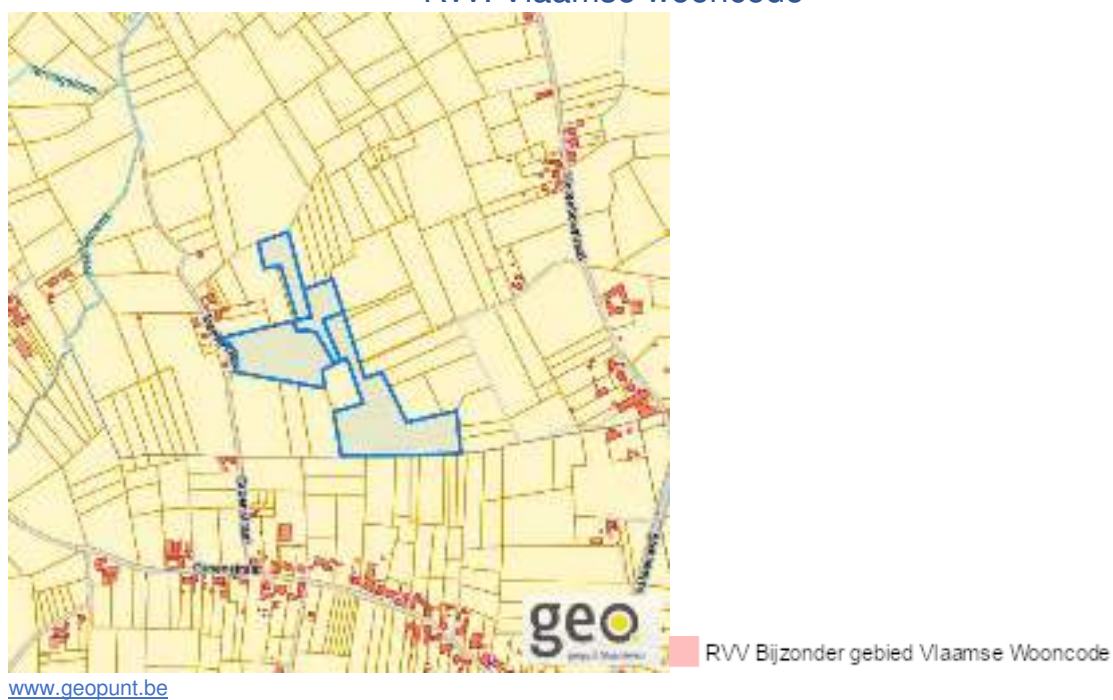
---

Detailkaarten recht van voorkoop pagina 1

Rvv: Ruimtelijke ordening



Rvv: Vlaamse wooncode



Dossier: 00029161/001

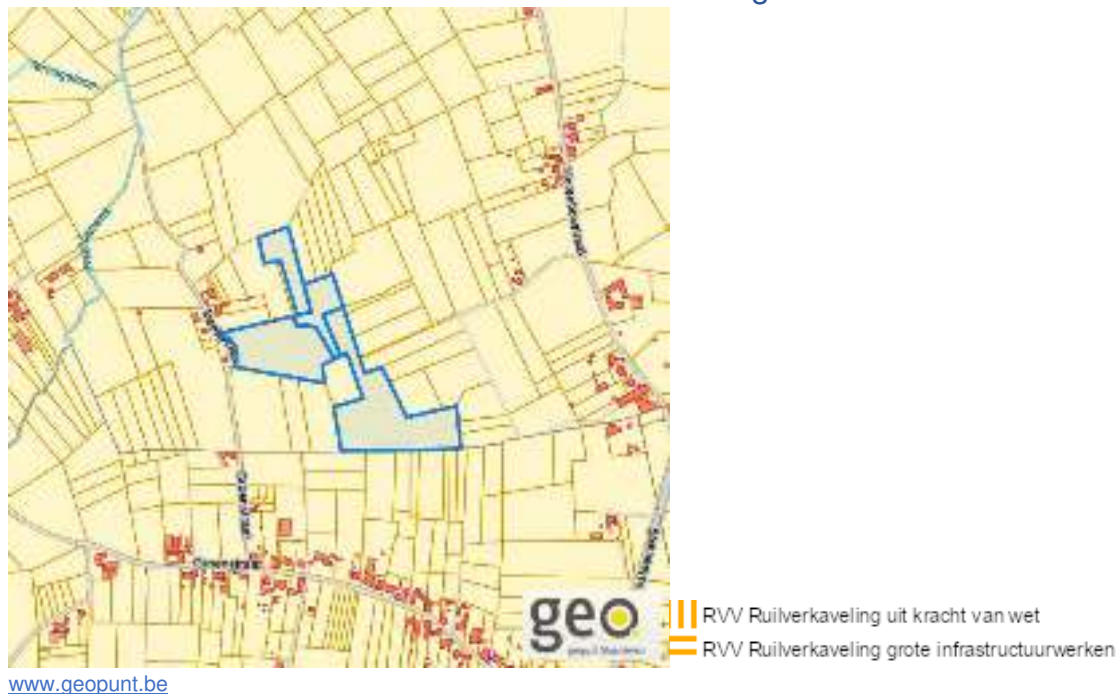
De Netelzeep, 3460 Bekkevoort  
Netelzeep, 3460 Bekkevoort  
De Netelzeep, 3460 Bekkevoort  
De Netelzeep, 3460 Bekkevoort

Dossier: 00029161/001

De Netelzeep, 3460 Bekkevoort  
Netelzeep, 3460 Bekkevoort  
De Netelzeep, 3460 Bekkevoort  
De Netelzeep, 3460 Bekkevoort

Detailkaarten recht van voorkoop pagina 2

### Rvv: Ruilverkaveling



### Rvv: Havengebieden

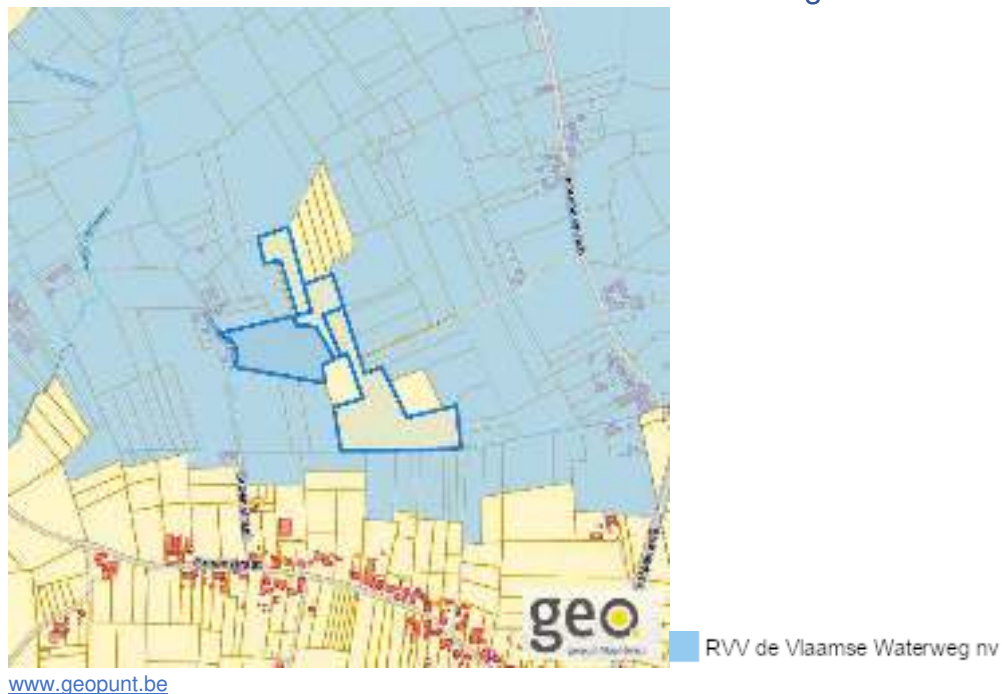


Dossier: 00029161/001

De Netelzeep, 3460 Bekkevoort  
Netelzeep, 3460 Bekkevoort  
De Netelzeep, 3460 Bekkevoort  
De Netelzeep, 3460 Bekkevoort

Detailkaarten recht van voorkoop pagina 3

### Rvv: de Vlaamse waterweg



### Rvv: Complexe Projecten

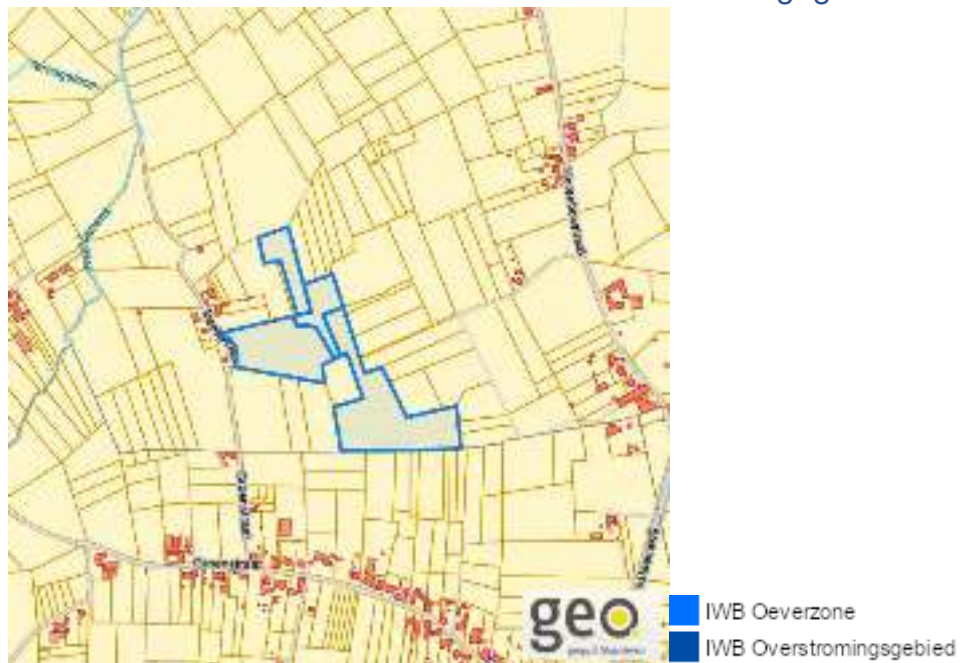


Dossier: 00029161/001

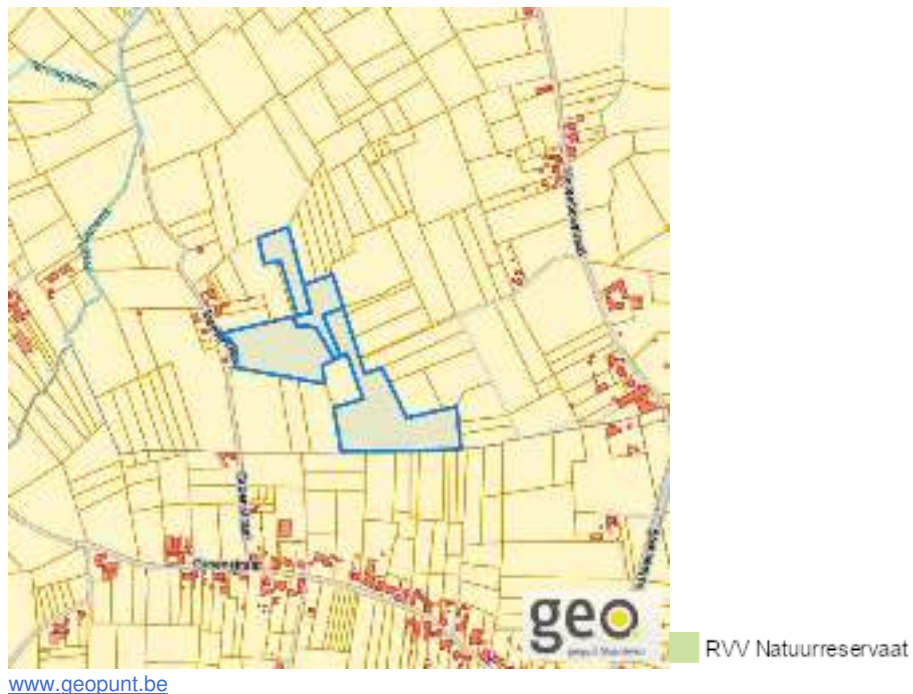
De Netelzeep, 3460 Bekkevoort  
Netelzeep, 3460 Bekkevoort  
De Netelzeep, 3460 Bekkevoort  
De Netelzeep, 3460 Bekkevoort

Detailkaarten recht van voorkoop pagina 4

### Rvv: Oeverzones en overstromingsgebieden



### Rvv: Natuurreservaten

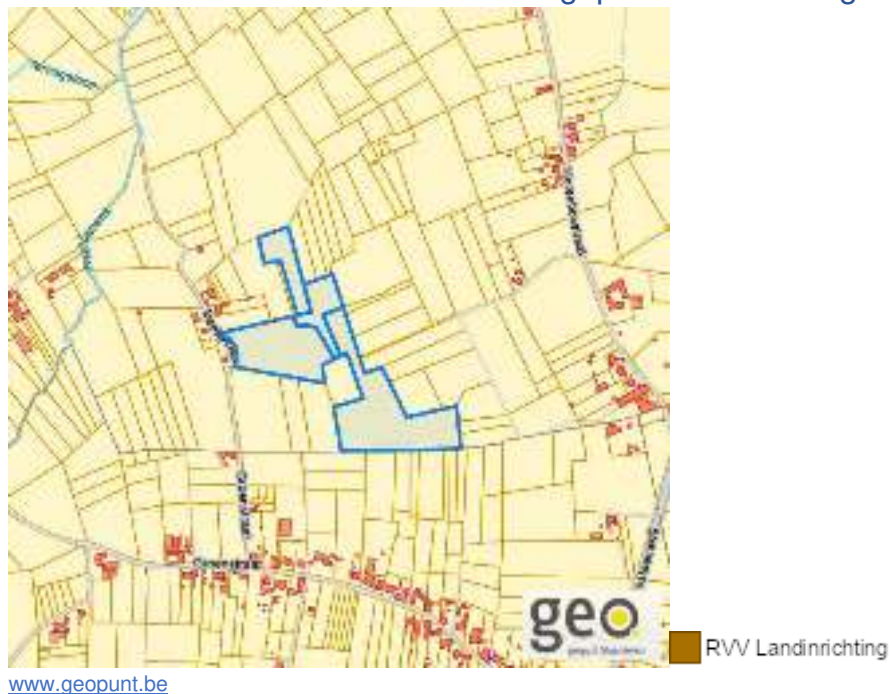


Dossier: 00029161/001

De Netelzeep, 3460 Bekkevoort  
Netelzeep, 3460 Bekkevoort  
De Netelzeep, 3460 Bekkevoort  
De Netelzeep, 3460 Bekkevoort

Detailkaarten recht van voorkoop pagina 5

### Rvv: Landinrichtingsplan en inrichtingsnota



### Rvv: Natuurinrichtingsprojecten



Dossier: 00029161/001



De Netelzeep, 3460 Bekkevoort  
Netelzeep, 3460 Bekkevoort  
De Netelzeep, 3460 Bekkevoort  
De Netelzeep, 3460 Bekkevoort

Detailkaarten recht van voorloop pagina 6

### Rvv: Vlaams Ecologisch Netwerk



geo RvV Vlaams Ecologisch Netwerk

[www.geopunt.be](http://www.geopunt.be)

### Rvv: Speciale beschermingszones natuur



geo RvV Speciale beschermingszone natuur

[www.geopunt.be](http://www.geopunt.be)

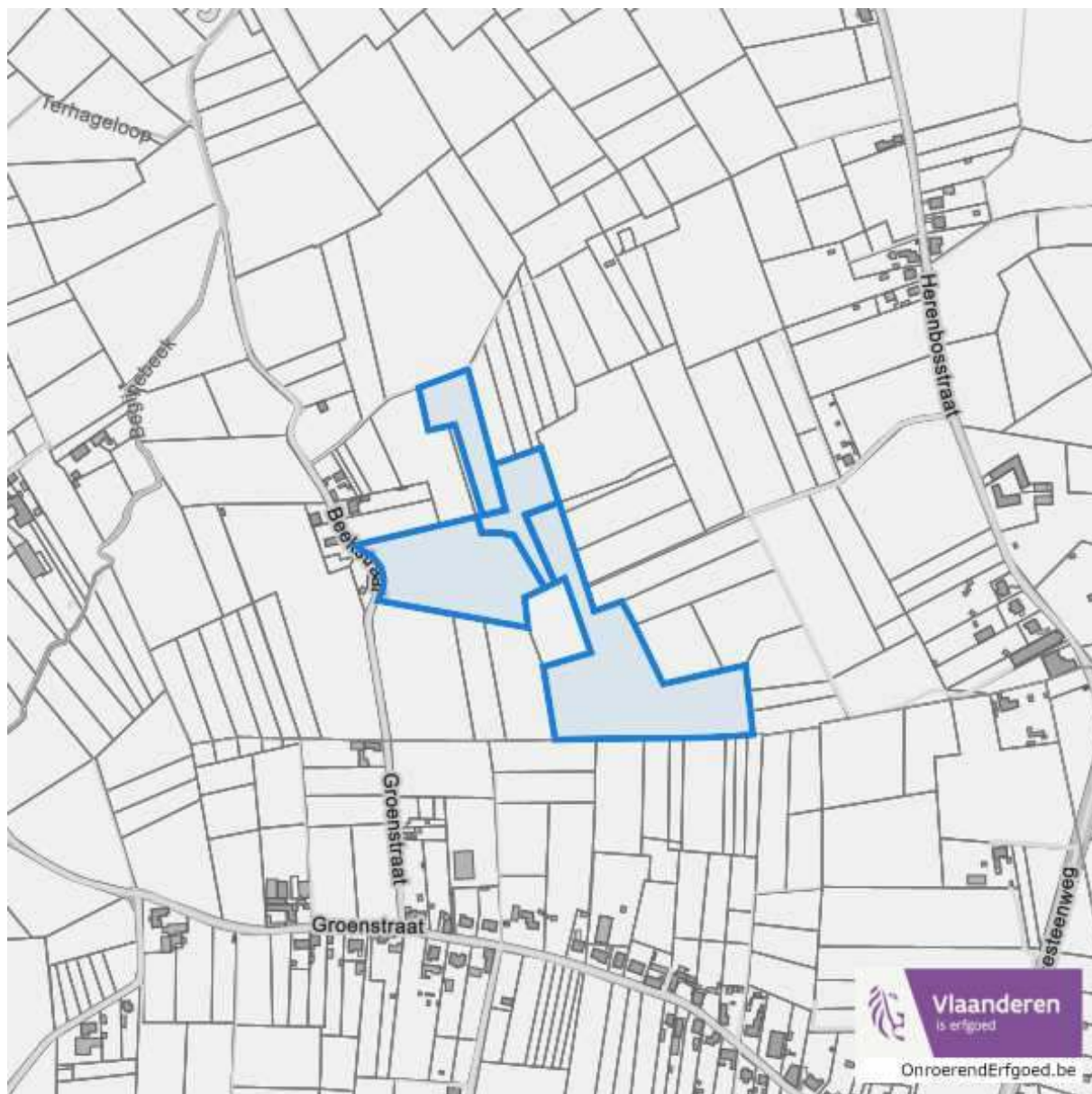
Dossier: 00029161/001

De Netelzeep, 3460 Bekkevoort  
Netelzeep, 3460 Bekkevoort  
De Netelzeep, 3460 Bekkevoort  
De Netelzeep, 3460 Bekkevoort

---

*Beschermd onroerend erfgoed*

---



Dossier: 00029161/001

De Netelzeep, 3460 Bekkevoort  
Netelzeep, 3460 Bekkevoort  
De Netelzeep, 3460 Bekkevoort  
De Netelzeep, 3460 Bekkevoort

---

*Detailkaarten beschermd onroerend erfgoed*

---

Detailkaarten beschermd onroerend erfgoed pagina 1

### Beschermd archeologische sites



■ Beschermd archeologische site

### Beschermd cultuurhistorische landschappen



■ Beschermd landschap

Dossier: 00029161/001

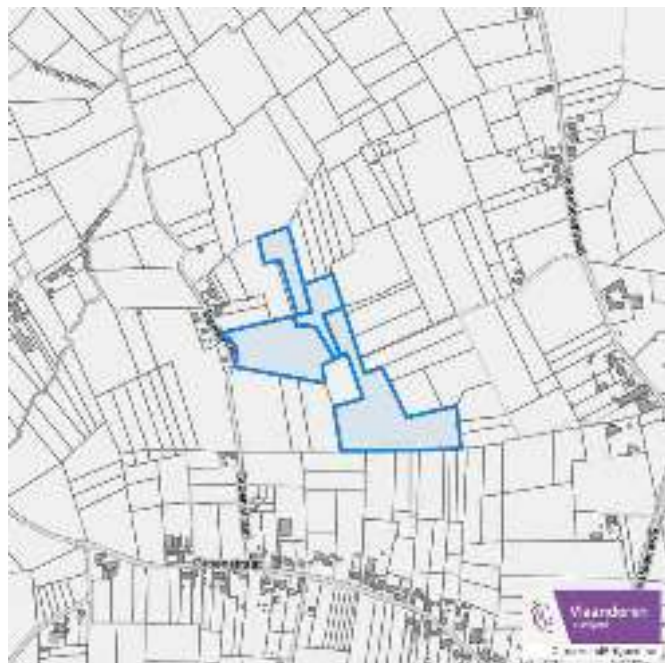
De Netelzeep, 3460 Bekkevoort  
Netelzeep, 3460 Bekkevoort  
De Netelzeep, 3460 Bekkevoort  
De Netelzeep, 3460 Bekkevoort

Dossier: 00029161/001

De Netelzeep, 3460 Bekkevoort  
Netelzeep, 3460 Bekkevoort  
De Netelzeep, 3460 Bekkevoort  
De Netelzeep, 3460 Bekkevoort

Detailkaarten beschermd onroerend erfgoed pagina 2

### Beschermde monumenten



■ Beschermd monument

### Beschermde overgangszones



■ Overgangszones

Dossier: 00029161/001

De Netelzeep, 3460 Bekkevoort  
Netelzeep, 3460 Bekkevoort  
De Netelzeep, 3460 Bekkevoort  
De Netelzeep, 3460 Bekkevoort

Detailkaarten beschermd onroerend erfgoed pagina 3

### Beschermdde stads en dorpsgezichten



■ Beschermd stads- en dorpsgezicht

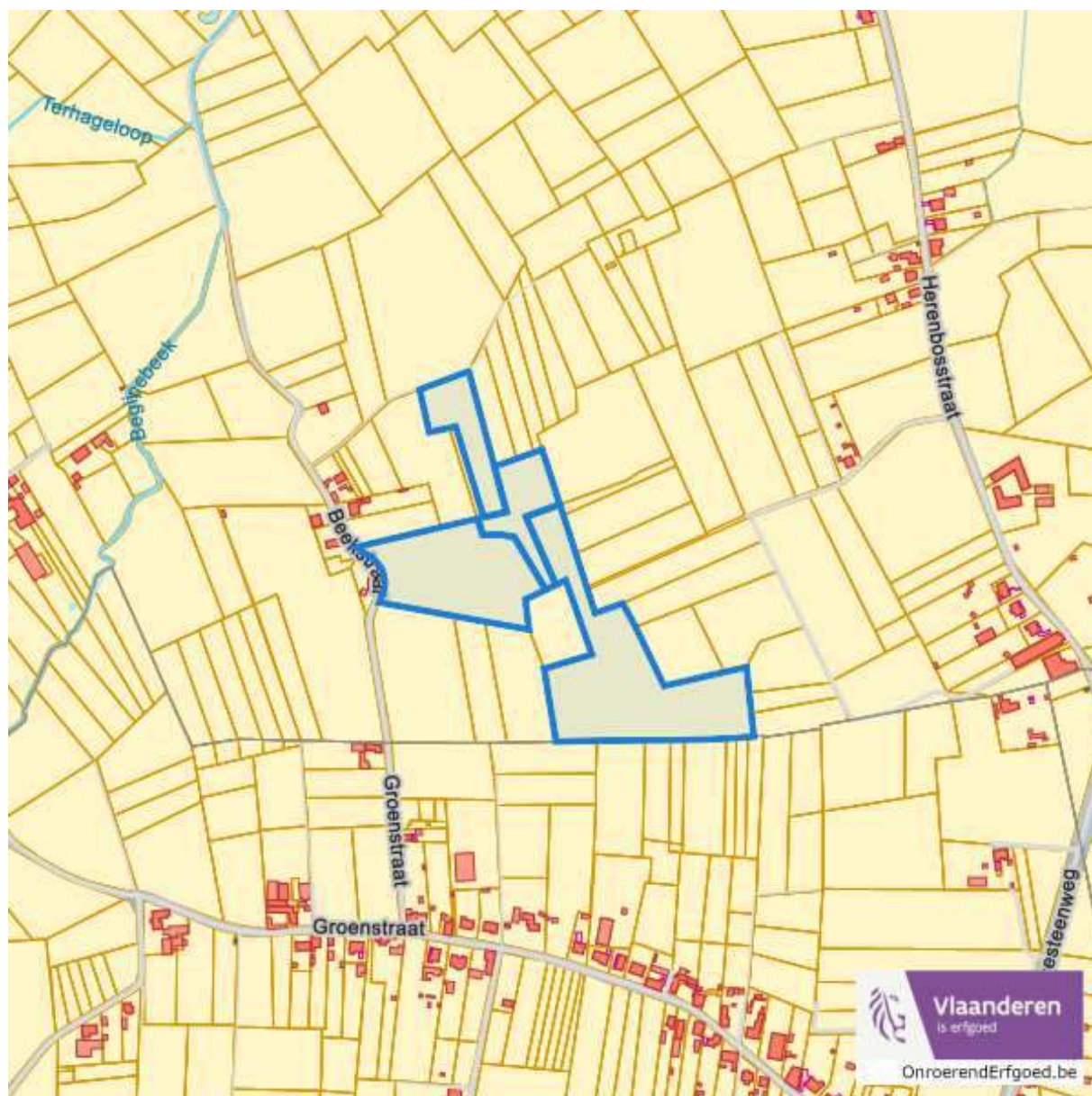
Dossier: 00029161/001

De Netelzeep, 3460 Bekkevoort  
Netelzeep, 3460 Bekkevoort  
De Netelzeep, 3460 Bekkevoort  
De Netelzeep, 3460 Bekkevoort

---

*Vastgestelde inventarissen*

---



Dossier: 00029161/001

De Netelzeep, 3460 Bekkevoort  
Netelzeep, 3460 Bekkevoort  
De Netelzeep, 3460 Bekkevoort  
De Netelzeep, 3460 Bekkevoort

---

*Detailkaarten vastgestelde inventarissen*

---

Detailkaarten vastgestelde inventaris pagina 1

Vastgestelde inventaris: Archeologische zones



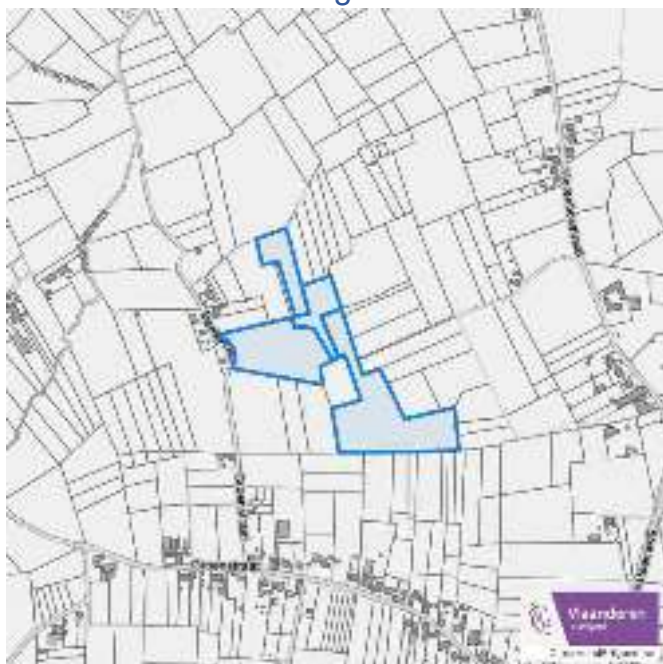
Vastgestelde afgebakende archeologische zone

Dossier: 00029161/001



De Netelzeep, 3460 Bekkevoort  
Netelzeep, 3460 Bekkevoort  
De Netelzeep, 3460 Bekkevoort  
De Netelzeep, 3460 Bekkevoort

### Vastgestelde inventaris: Bouwkundig erfgoed



■ Item uit de vastgestelde inventaris bouwkundig erfgoed

Dossier: 00029161/001

De Netelzeep, 3460 Bekkevoort  
Netelzeep, 3460 Bekkevoort  
De Netelzeep, 3460 Bekkevoort  
De Netelzeep, 3460 Bekkevoort

Detailkaarten vastgestelde inventaris pagina 2

### Vastgestelde inventaris: Houtige beplanting met erfgoedwaarde



■ Vastgestelde inventaris houtig erfgoed

### Vastgestelde inventaris: Historische tuinen en parken



■ Vastgestelde inventaris park en tuin

Dossier: 00029161/001

De Netelzeep, 3460 Bekkevoort  
Netelzeep, 3460 Bekkevoort  
De Netelzeep, 3460 Bekkevoort  
De Netelzeep, 3460 Bekkevoort

Detailkaarten vastgestelde inventaris pagina 3

### Vastgestelde inventaris: Relicten landschapsatlas



Single symbol

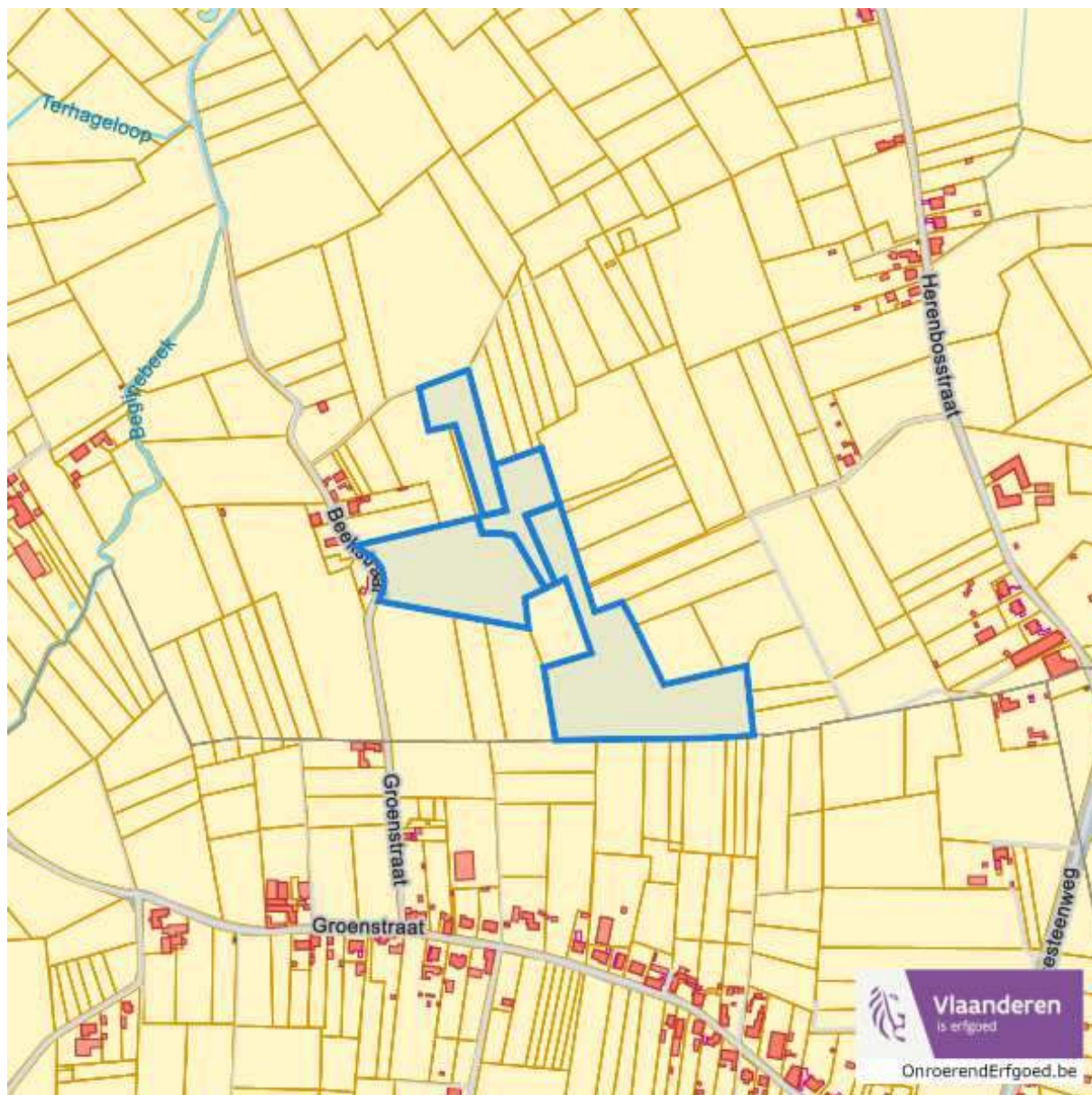
Dossier: 00029161/001

De Netelzeep, 3460 Bekkevoort  
Netelzeep, 3460 Bekkevoort  
De Netelzeep, 3460 Bekkevoort  
De Netelzeep, 3460 Bekkevoort

---

*Wetenschappelijke inventarissen*

---



Dossier: 00029161/001

De Netelzeep, 3460 Bekkevoort  
Netelzeep, 3460 Bekkevoort  
De Netelzeep, 3460 Bekkevoort  
De Netelzeep, 3460 Bekkevoort

---

*Detailkaarten wetenschappelijke inventarissen*

---

Detailkaarten wetenschappelijke inventarissen pagina 1

### Bouwkundige elementen



element

### Archeologische gehelen



geheel

Dossier: 00029161/001

De Netelzeep, 3460 Bekkevoort  
Netelzeep, 3460 Bekkevoort  
De Netelzeep, 3460 Bekkevoort  
De Netelzeep, 3460 Bekkevoort

Detailkaarten wetenschappelijke inventarissen pagina 2

### Landschappelijke elementen



element

### Landschappelijke gehelen



geheel

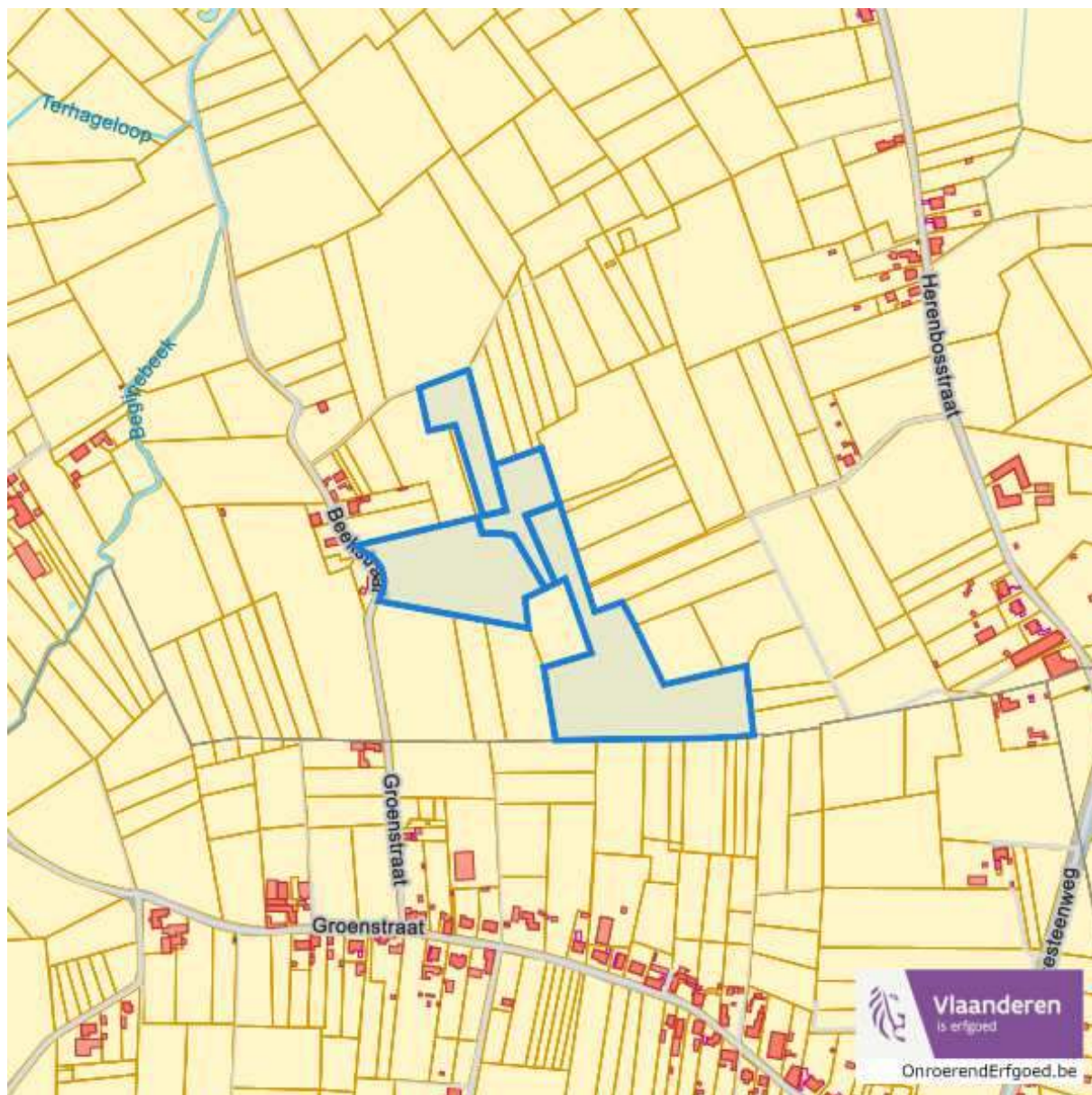
Dossier: 00029161/001

De Netelzeep, 3460 Bekkevoort  
Netelzeep, 3460 Bekkevoort  
De Netelzeep, 3460 Bekkevoort  
De Netelzeep, 3460 Bekkevoort

---

*Unesco werelderfgoed*

---



Dossier: 00029161/001

De Netelzeep, 3460 Bekkevoort  
Netelzeep, 3460 Bekkevoort  
De Netelzeep, 3460 Bekkevoort  
De Netelzeep, 3460 Bekkevoort

---

*Detailkaarten Unesco werelderfgoed*

---

### Unesco: Bufferzones



 UNESCO Werelderfgoed

### Unesco: Kernzones



 UNESCO Werelderfgoed

Dossier: 00029161/001





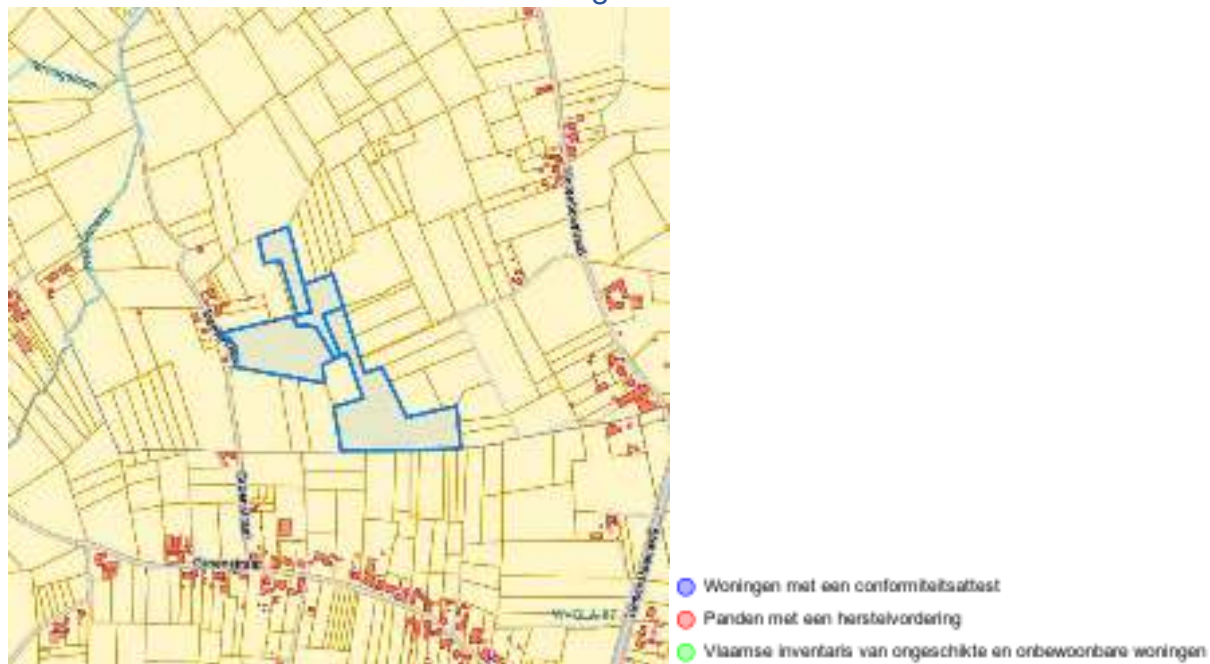
De Netelzeep, 3460 Bekkevoort  
 Netelzeep, 3460 Bekkevoort  
 De Netelzeep, 3460 Bekkevoort  
 De Netelzeep, 3460 Bekkevoort

---

## Wonen

---

### Woningkwaliteit



[www.geopunt.be](http://www.geopunt.be)

### Conformiteitsattest gemeente beperkte duurtijd

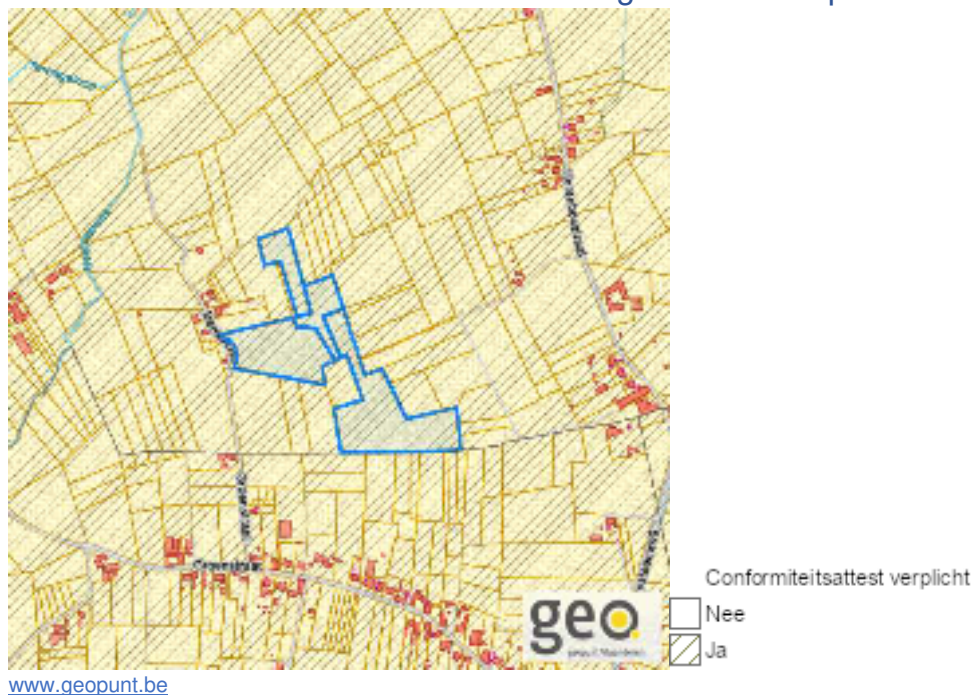


[www.geopunt.be](http://www.geopunt.be)

Dossier: 00029161/001

De Netelzeep, 3460 Bekkevoort  
Netelzeep, 3460 Bekkevoort  
De Netelzeep, 3460 Bekkevoort  
De Netelzeep, 3460 Bekkevoort

### Conformiteitsattest gemeente verplicht



Dossier: 00029161/001



Vlaanderen  
is milieu

# Kaartafdruk Risicozones overstromingen m.b.t. de natuurrampenverzekering

Versie kaart: *januari 2018*

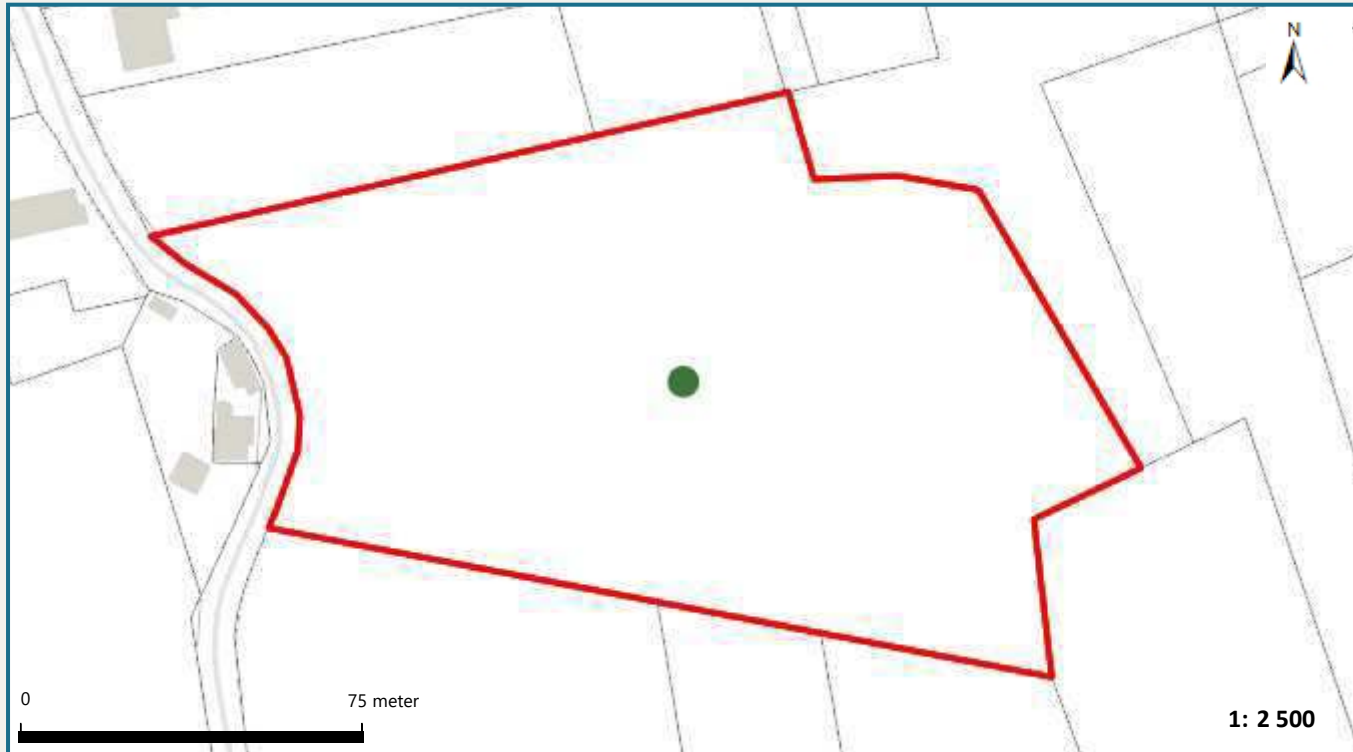
Het perceel te Bekkevoort, afdeling 1, sectie G met perceelnummer 0142/00A000  
bevindt zich niet in een risicozone voor overstromingen

Waterbeheerder:

Datum kaartafdruk: 05/11/2024

Voor meer beleidsinformatie: [www.integraalwaterbeleid.be](http://www.integraalwaterbeleid.be)

Voor meer kaartmateriaal: [waterinfo.vlaanderen.be/watertoets](http://waterinfo.vlaanderen.be/watertoets)



## Legende

- Kadastrale Percelen
- Aslijnen Waterlopen
- Bevaarbaar
- Onbevaarbaar cat. 1
- Onbevaarbaar cat. 2
- Onbevaarbaar cat. 3
- Niet Geklasseerd
- nieuwe risicozones
- bevestigde risicozone
- geen risico meer



Risicozones zoals afgebakend volgens Koninklijk besluit van 20 september 2017 tot wijziging van het koninklijk besluit van 28 februari 2007 tot afbakening van de risicozones met betrekking tot de verzekering tegen natuurrampen in uitvoering van de wet op de landverzekeringsovereenkomst  
[www.integraalwaterbeleid.be](http://www.integraalwaterbeleid.be)



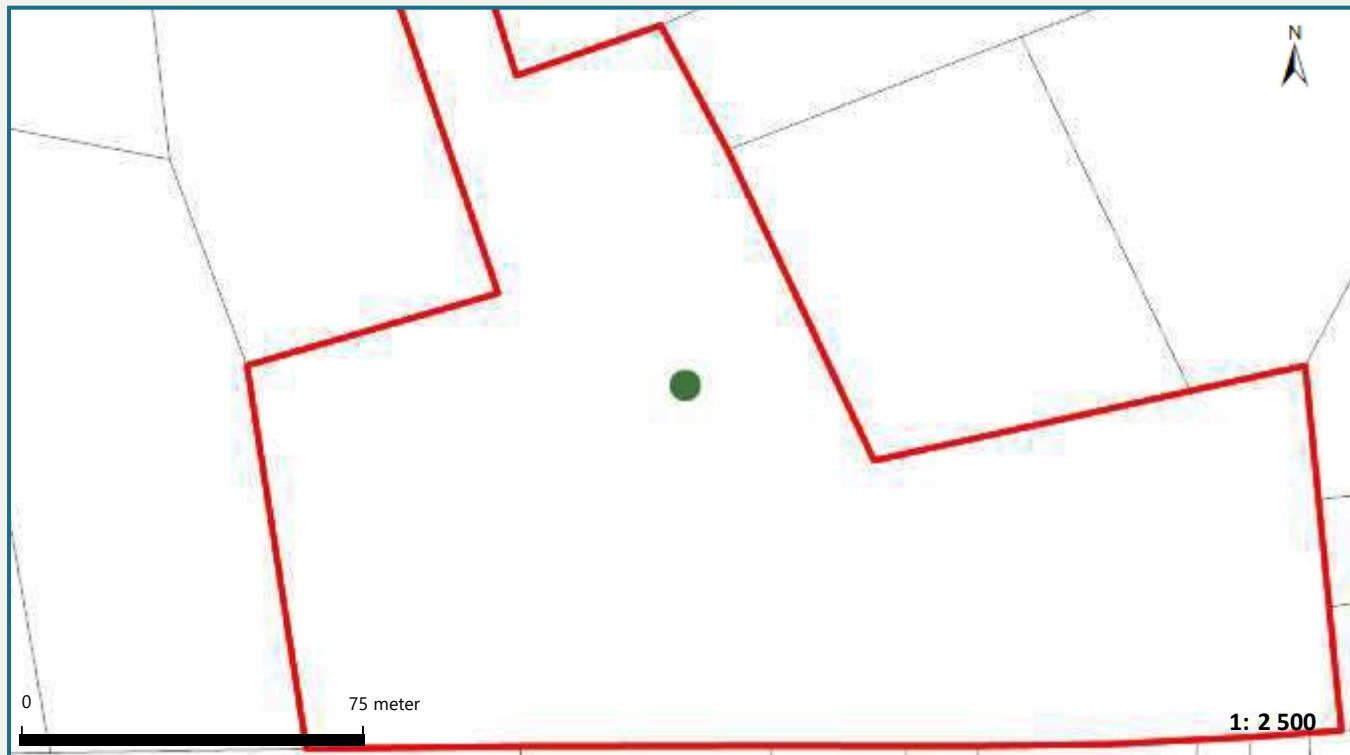
Het perceel te Bekkevoort, afdeling 1, sectie G met perceelnummer 0147/00\_000  
bevindt zich niet in een risicozone voor overstromingen

Waterbeheerder:

Datum kaartafdruk: 05/11/2024

Voor meer beleidsinformatie: [www.integraalwaterbeleid.be](http://www.integraalwaterbeleid.be)

Voor meer kaartmateriaal: [waterinfo.vlaanderen.be/watertoets](http://waterinfo.vlaanderen.be/watertoets)



## Legende

- Kadastrale Percelen
- Aslijnen Waterlopen
- Bevaarbaar
- Onbevaarbaar cat. 1
- Onbevaarbaar cat. 2
- Onbevaarbaar cat. 3
- Niet Geklasseerd
- nieuwe risicozones
- bevestigde risicozone
- geen risico meer



Risicozones zoals afgebakend volgens Koninklijk besluit van 20 september 2017 tot wijziging van het koninklijk besluit van 28 februari 2007 tot afbakening van de risicozones met betrekking tot de verzekering tegen natuurrampen in uitvoering van de wet op de landverzekeringsovereenkomst  
[www.integraalwaterbeleid.be](http://www.integraalwaterbeleid.be)



Vlaanderen  
is milieu

# Kaartafdruk Risicozones overstromingen m.b.t. de natuurrampenverzekering

Versie kaart: januari 2018

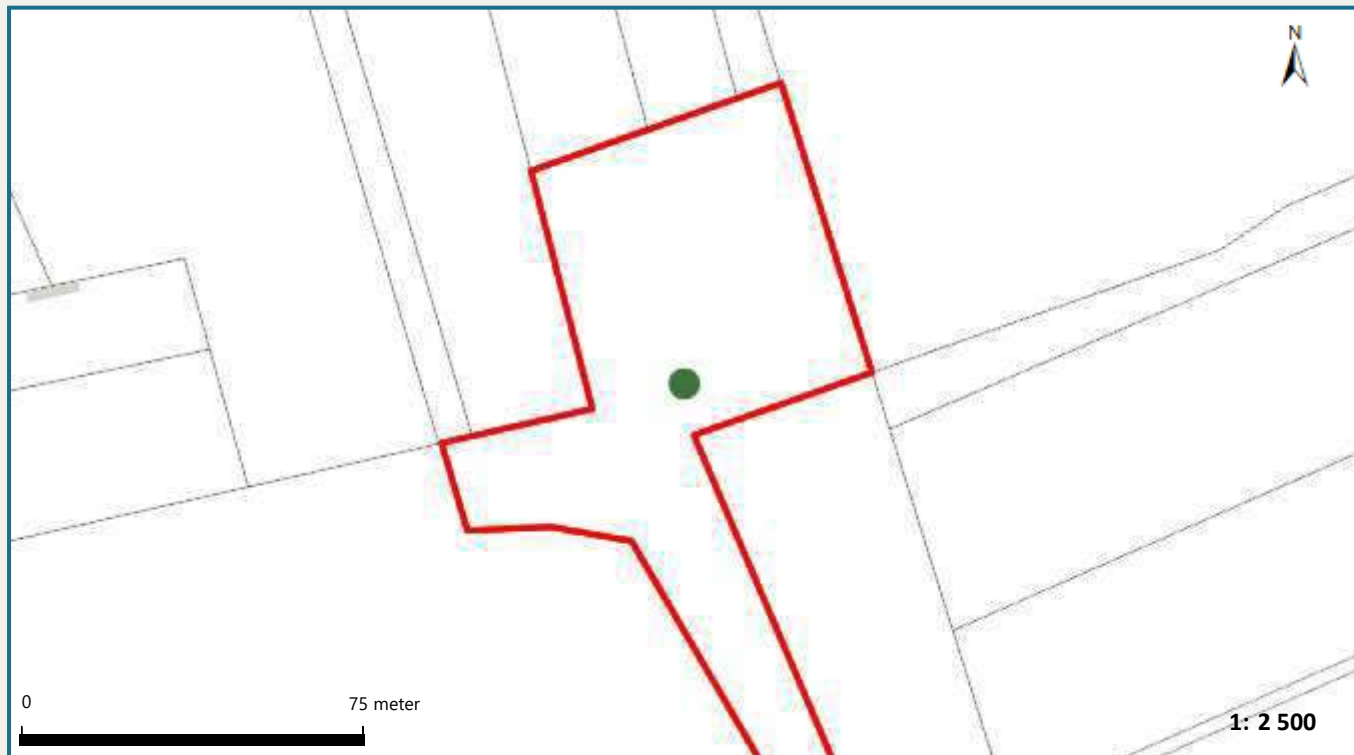
Het perceel te Bekkevoort, afdeling 1, sectie G met perceelnummer 0149/00\_000  
bevindt zich niet in een risicozone voor overstromingen

Waterbeheerder:

Datum kaartafdruk: 09/01/2025

Voor meer beleidsinformatie: [www.integraalwaterbeleid.be](http://www.integraalwaterbeleid.be)

Voor meer kaartmateriaal: [waterinfo.vlaanderen.be/watertoets](http://waterinfo.vlaanderen.be/watertoets)



## Legende

- Kadastrale Percelen
- Aslijnen Waterlopen
- Bevaarbaar
- Onbevaarbaar cat. 1
- Onbevaarbaar cat. 2
- Onbevaarbaar cat. 3
- Niet Geklasseerd
- nieuwe risicozones
- bevestigde risicozone
- geen risico meer



Risicozones zoals afgebakend volgens Koninklijk besluit van 20 september 2017 tot wijziging van het koninklijk besluit van 28 februari 2007 tot afbakening van de risicozones met betrekking tot de verzekering tegen natuurrampen in uitvoering van de wet op de landverzekeringsovereenkomst  
[www.integraalwaterbeleid.be](http://www.integraalwaterbeleid.be)



Vlaanderen  
is milieu

# Kaartafdruk Risicozones overstromingen m.b.t. de natuurrampenverzekering

Versie kaart: *januari 2018*

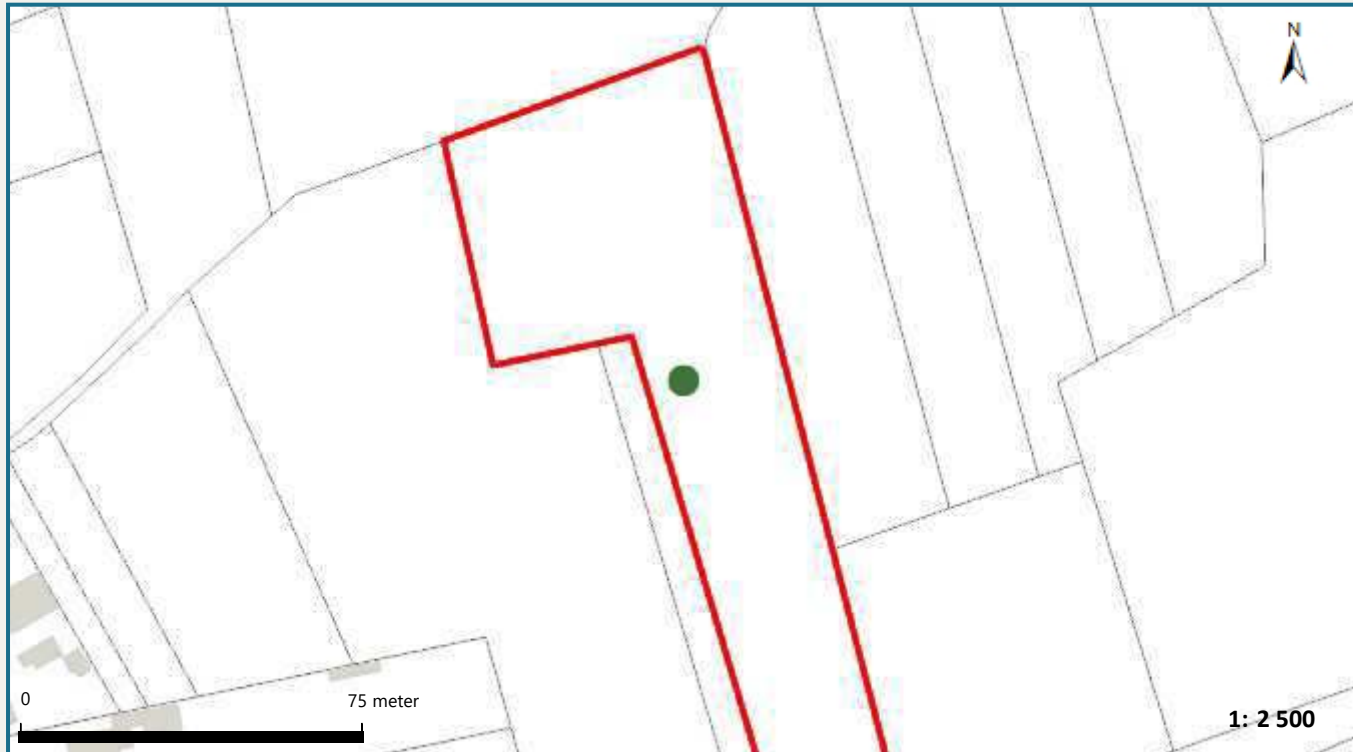
Het perceel te Bekkevoort, afdeling 1, sectie G met perceelnummer 0150/00A000  
bevindt zich niet in een risicozone voor overstromingen

Waterbeheerder:

Datum kaartafdruk: 05/11/2024

Voor meer beleidsinformatie: [www.integraalwaterbeleid.be](http://www.integraalwaterbeleid.be)

Voor meer kaartmateriaal: [waterinfo.vlaanderen.be/watertoets](http://waterinfo.vlaanderen.be/watertoets)



## Legende

- Kadastrale Percelen
- Aslijnen Waterlopen
- Bevaarbaar
- Onbevaarbaar cat. 1
- Onbevaarbaar cat. 2
- Onbevaarbaar cat. 3
- Niet Geklasseerd
- nieuwe risicozones
- bevestigde risicozone
- geen risico meer

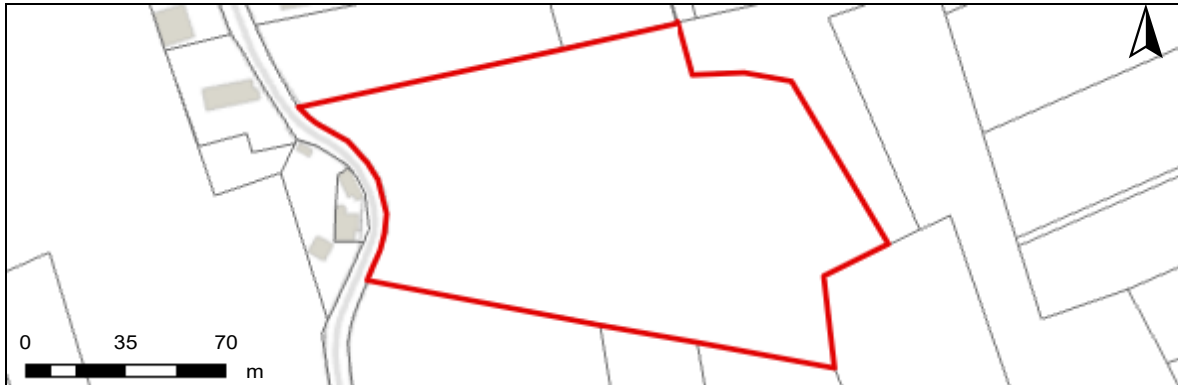


Risicozones zoals afgebakend volgens Koninklijk besluit van 20 september 2017 tot wijziging van het koninklijk besluit van 28 februari 2007 tot afbakening van de risicozones met betrekking tot de verzekering tegen natuurrampen in uitvoering van de wet op de landverzekeringsovereenkomst  
[www.integraalwaterbeleid.be](http://www.integraalwaterbeleid.be)

# OVERSTROMINGSRAPPORT 05-11-2024

## Identificatie perceel en gebouwen

Gemeente	Bekkevoort				
Afdeling	1	Sectie	G	Perceelnummer	0142/00A000
Aantal gebouwen op dit perceel	0				
Waterbeheerder(s)	Provincie Vlaams-Brabant				



## Informatie voor het volledige perceel

Parameter	Score
Perceelscore of P-score	D
Gebouwscore of G-score	ONBEKEND
Ligging in Signaalgebied	neen
Ligging in afgebakende oeverzone of afgebakend overstromingsgebied	neen

A: geen overstroming gemodelleerd B: kleine kans op overstromingen onder klimaatverandering C: kleine kans op overstromingen D: middelgrote kans op overstromingen

## Te gebruiken symbool voor informatieplicht:



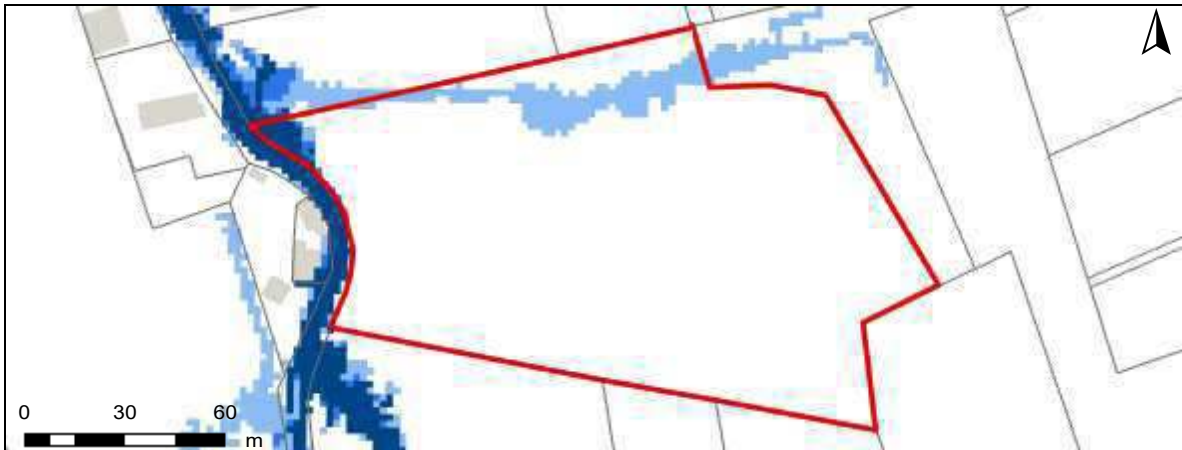
## Informatie voor de verschillende gebouwen op het perceel

Gebouw ID	Score
-----------	-------

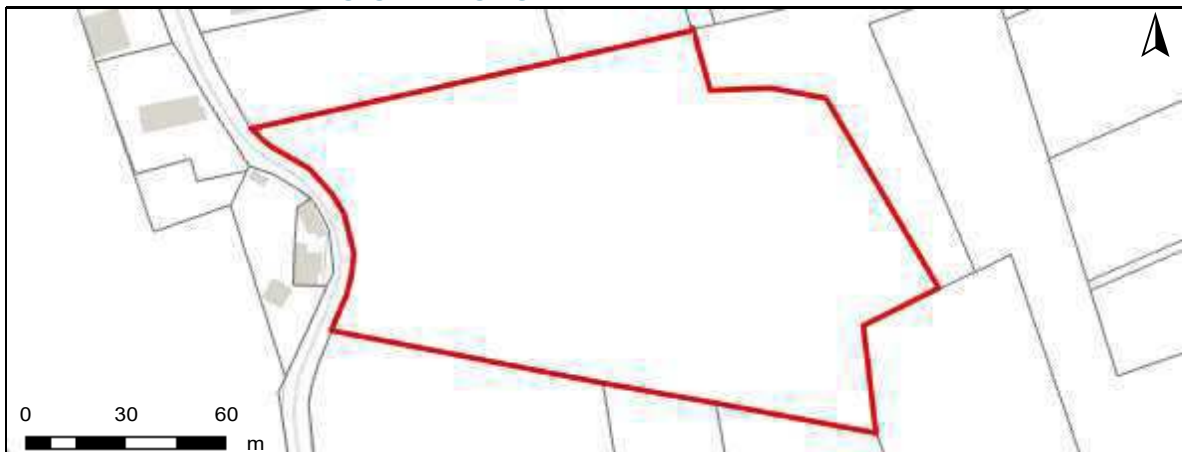


# DETAILKAARTEN

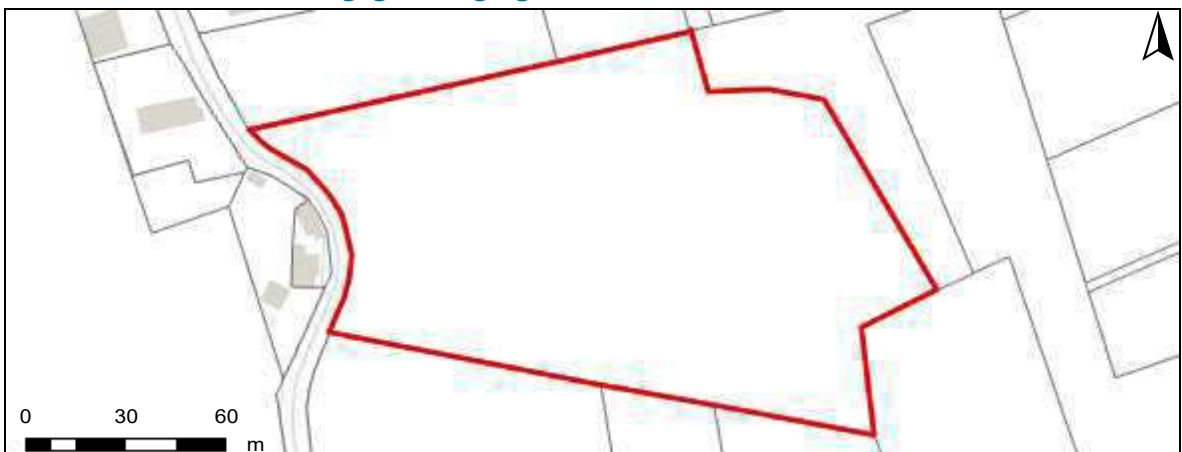
Detailkaart Overstromingsgevoelige gebieden pluviaal (door hevige neerslag)



Detailkaart Overstromingsgevoelige gebieden fluviaal (uit waterlopen)



Detailkaart Overstromingsgevoelige gebieden vanuit de zee



## Legende

- A - Geen overstroming gemiddeld
- B - Kleine kans op overstromingen onder normale omstandigheden
- C - Kleine kans op overstromingen
- D - Middelgrote kans op overstromingen

# PERCEELSCORE

Detail overstromingsgevoeligheid perceel te Bekkevoort, afdeling 1, sectie G met perceelnummer 0142/00A000

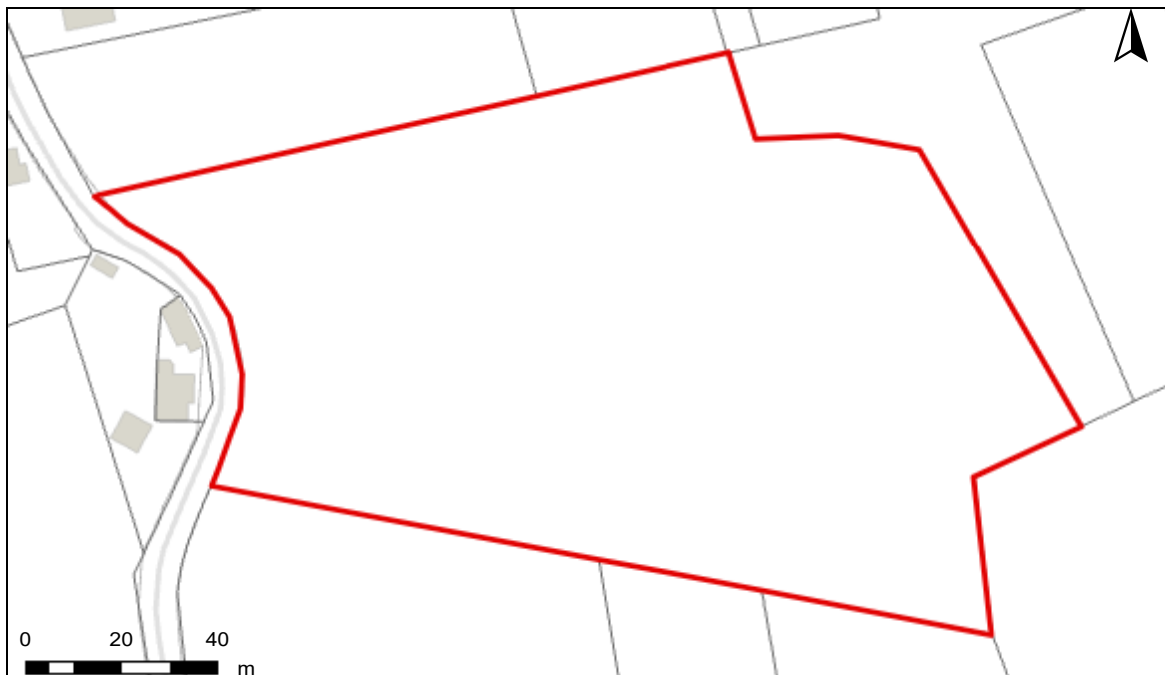
Alle scores worden op basis van de overstromingskansen geanalyseerd en vervolgens wordt een score toegekend aan uw woning of perceel.

PERCEELSCORE: D

## Middelgrote kans op overstromingen



A: geen overstroming gemodelleerd B: kleine kans op overstromingen onder klimaatverandering C: kleine kans op overstromingen D: middelgrote kans op overstromingen



# INFORMATIEPLICHT

---

## Wetgeving informatieplicht

De informatieplicht is opgenomen in art. 1.3.3.3.2 van het waterwetboek ofwel de gecodificeerde decreten betreffende het integraal waterbeleid. De details voor de uitwerking van de informatieplicht zijn opgenomen in hoofdstuk III/1 van het uitvoeringsbesluit watertoets.

## Berekening P-score en G-score

Voor de berekening van de P-score wordt bekeken of er overlap is tussen het perceel en de drie overstromingskaarten.

Voor de berekening van de G-score wordt bekeken of er overlap is tussen één van de gebouwen op het perceel met een minimum oppervlakte van 25m<sup>2</sup> en de drie overstromingskaarten. Er wordt hiervoor een buffer van 1m genomen rond de gebouwen.

Aangezien enkel voor de G-score met een buffer wordt gewerkt, is hiervoor ook overlap mogelijk met de overstromingskaarten buiten het perceel. In dat geval wordt de P-score aangepast naar dezelfde waarde als de G-score.

## Overstromingsrobuust gebouwd?

Uw woning kan zich in overstromingsgevoelig gebied bevinden, maar mogelijks is hier reeds rekening mee gehouden bij het bouwen en heeft u dus overstromingsrobuust gebouwd. In dit geval bestaat de mogelijkheid om een deskundige aan te stellen om uw score te laten aanpassen.

## Signaalgebieden

Voor signaalgebieden geldt er wettelijk gezien geen informatieplicht, maar het is wel aangewezen om dit ook mee op te nemen bij de communicatie. Signaalgebieden zijn nog niet ontwikkelde gebieden met een harde bestemming zoals woongebied, die ook een belangrijke functie kunnen vervullen tijdens overstromingen. Het gaat om gebieden met een mogelijke tegenstrijdigheid tussen de huidige bestemmingsvoorschriften en de belangen van het watersysteem. Voor verschillende van deze gebieden werd beslist om een bouwvrije opgave te voorzien, omdat het risico tijdens overstromingen te groot is.

## Afgebakende oeverzones en afgebakende overstromingsgebieden

Afgebakende oeverzones en overstromingsgebieden zijn in de meeste gevallen afgebakend op niet bebouwbare percelen, maar niet altijd. Het gaat om gebieden waar een recht van voorkoop geldt en waar inrichtingswerken worden voorzien in het kader van het waterbeleid.

## Meer info

[www.integraalwaterbeleid.be](http://www.integraalwaterbeleid.be)

[waterinfo.vlaanderen.be/informatieplicht](http://waterinfo.vlaanderen.be/informatieplicht)

[woningpas.vlaanderen.be](http://woningpas.vlaanderen.be)

# OVERSTROMINGSRAPPORT 05-11-2024

## Identificatie perceel en gebouwen

Gemeente	Bekkevoort				
Afdeling	1	Sectie	G	Perceelnummer	0147/00_000
Aantal gebouwen op dit perceel	0				
Waterbeheerder(s)	Provincie Vlaams-Brabant				



## Informatie voor het volledige perceel

Parameter	Score
Perceelscore of P-score	B
Gebouwscore of G-score	ONBEKEND
Ligging in Signaalgebied	neen
Ligging in afgebakende oeverzone of afgebakend overstromingsgebied	neen

A: geen overstroming gemodelleerd B: kleine kans op overstromingen onder klimaatverandering C: kleine kans op overstromingen D: middelgrote kans op overstromingen

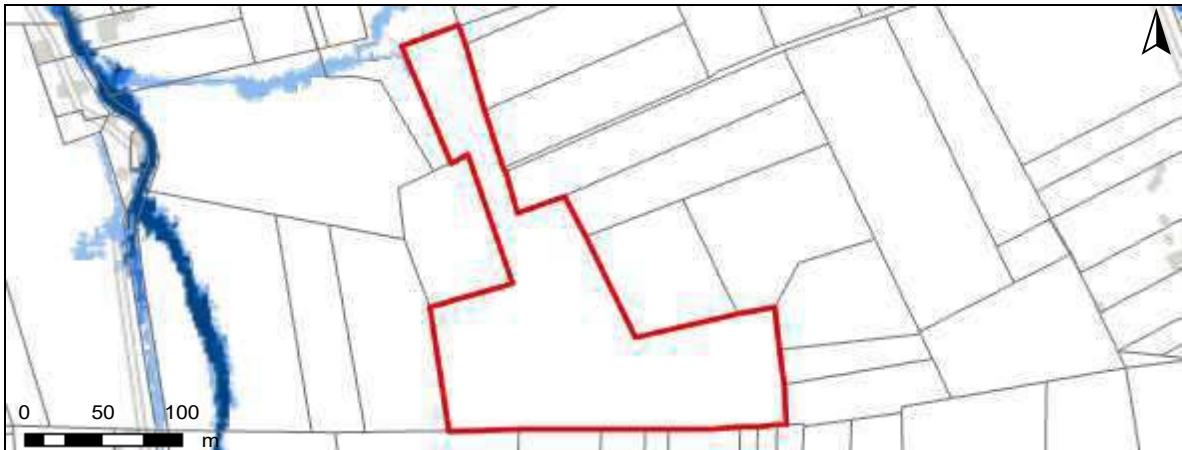
**Te gebruiken symbool voor informatieplicht:** geen verplicht symbool

## Informatie voor de verschillende gebouwen op het perceel

Gebouw ID	Score
-----------	-------

# DETAILKAARTEN

Detailkaart Overstromingsgevoelige gebieden pluviaal (door hevige neerslag)



Detailkaart Overstromingsgevoelige gebieden fluviaal (uit waterlopen)



Detailkaart Overstromingsgevoelige gebieden vanuit de zee



## Legende

- A - Geen overstroming gemiddeld
- B - Kleine kans op overstromingen onder normale omstandigheden
- C - Kleine kans op overstromingen
- D - Middelgrote kans op overstromingen

# PERCEELSCORE

Detail overstroomingsgevoeligheid perceel te Bekkevoort, afdeling 1, sectie G met perceelnummer 0147/00\_000

Alle scores worden op basis van de overstroomingskansen geanalyseerd en vervolgens wordt een score toegekend aan uw woning of perceel.

PERCEELSCORE: B

## Kleine kans op overstromingen onder klimaatverandering



Intense neerslag  
**Pluviaal**



Vanuit waterlopen  
**Fluviaal**



Kustoverstroming  
**Zee**



A: geen overstrooming gemodelleerd B: kleine kans op overstroomingen onder klimaatverandering C: kleine kans op overstroomingen D: middelgrote kans op overstroomingen



# INFORMATIEPLICHT

---

## Wetgeving informatieplicht

De informatieplicht is opgenomen in art. 1.3.3.3.2 van het waterwetboek ofwel de gecodificeerde decreten betreffende het integraal waterbeleid. De details voor de uitwerking van de informatieplicht zijn opgenomen in hoofdstuk III/1 van het uitvoeringsbesluit watertoets.

## Berekening P-score en G-score

Voor de berekening van de P-score wordt bekeken of er overlap is tussen het perceel en de drie overstromingskaarten.

Voor de berekening van de G-score wordt bekeken of er overlap is tussen één van de gebouwen op het perceel met een minimum oppervlakte van 25m<sup>2</sup> en de drie overstromingskaarten. Er wordt hiervoor een buffer van 1m genomen rond de gebouwen.

Aangezien enkel voor de G-score met een buffer wordt gewerkt, is hiervoor ook overlap mogelijk met de overstromingskaarten buiten het perceel. In dat geval wordt de P-score aangepast naar dezelfde waarde als de G-score.

## Overstromingsrobuust gebouwd?

Uw woning kan zich in overstromingsgevoelig gebied bevinden, maar mogelijks is hier reeds rekening mee gehouden bij het bouwen en heeft u dus overstromingsrobuust gebouwd. In dit geval bestaat de mogelijkheid om een deskundige aan te stellen om uw score te laten aanpassen.

## Signaalgebieden

Voor signaalgebieden geldt er wettelijk gezien geen informatieplicht, maar het is wel aangewezen om dit ook mee op te nemen bij de communicatie. Signaalgebieden zijn nog niet ontwikkelde gebieden met een harde bestemming zoals woongebied, die ook een belangrijke functie kunnen vervullen tijdens overstromingen. Het gaat om gebieden met een mogelijke tegenstrijdigheid tussen de huidige bestemmingsvoorschriften en de belangen van het watersysteem. Voor verschillende van deze gebieden werd beslist om een bouwvrije opgave te voorzien, omdat het risico tijdens overstromingen te groot is.

## Afgebakende oeverzones en afgebakende overstromingsgebieden

Afgebakende oeverzones en overstromingsgebieden zijn in de meeste gevallen afgebakend op niet bebouwbare percelen, maar niet altijd. Het gaat om gebieden waar een recht van voorkoop geldt en waar inrichtingswerken worden voorzien in het kader van het waterbeleid.

## Meer info

[www.integraalwaterbeleid.be](http://www.integraalwaterbeleid.be)

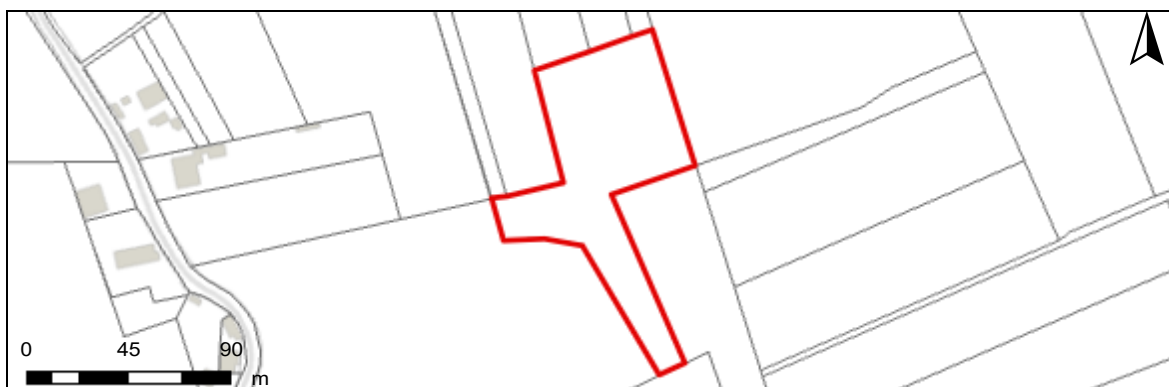
[waterinfo.vlaanderen.be/informatieplicht](http://waterinfo.vlaanderen.be/informatieplicht)

[woningpas.vlaanderen.be](http://woningpas.vlaanderen.be)

# OVERSTROMINGSRAPPORT 05-11-2024

## Identificatie perceel en gebouwen

Gemeente	Bekkevoort				
Afdeling	1	Sectie	G	Perceelnummer	0149/00_000
Aantal gebouwen op dit perceel	0				
Waterbeheerder(s)	Provincie Vlaams-Brabant				



## Informatie voor het volledige perceel

Parameter	Score
Perceelscore of P-score	B
Gebouwscore of G-score	ONBEKEND
Ligging in Signaalgebied	neen
Ligging in afgebakende oeverzone of afgebakend overstromingsgebied	neen

A: geen overstroming gemodelleerd B: kleine kans op overstromingen onder klimaatverandering C: kleine kans op overstromingen D: middelgrote kans op overstromingen

**Te gebruiken symbool voor informatieplicht:** geen verplicht symbool

## Informatie voor de verschillende gebouwen op het perceel

Gebouw ID	Score
-----------	-------

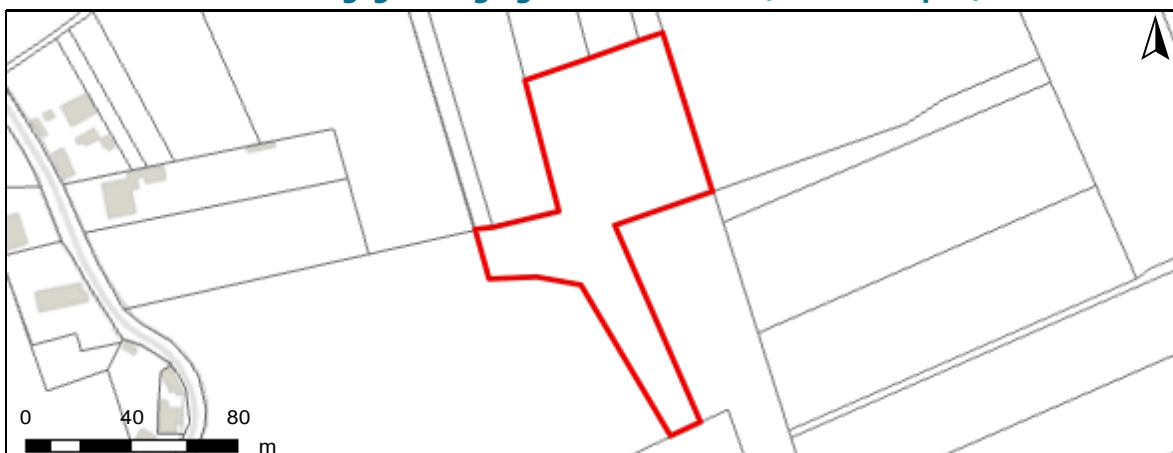


# DETAILKAARTEN

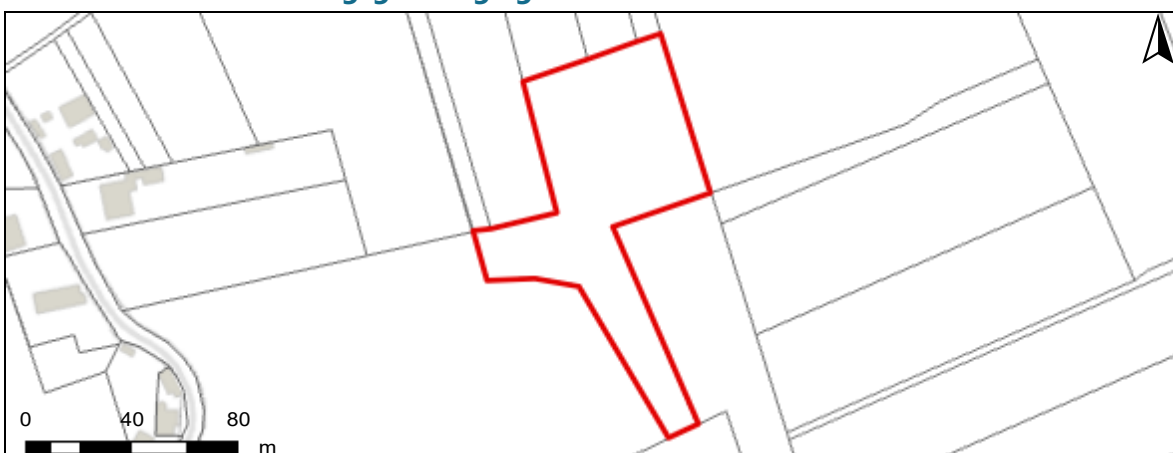
Detailkaart Overstromingsgevoelige gebieden pluviaal (door hevige neerslag)



Detailkaart Overstromingsgevoelige gebieden fluviaal (uit waterlopen)



Detailkaart Overstromingsgevoelige gebieden vanuit de zee



## Legende

- A - Geen overstroming gemiddeld
- B - Kleine kans op overstromingen onder normale omstandigheden
- C - Kleine kans op overstromingen
- D - Middelgrote kans op overstromingen

# PERCEELSCORE

Detail overstroomingsgevoeligheid perceel te Bekkevoort, afdeling 1, sectie G met perceelnummer 0149/00\_000

Alle scores worden op basis van de overstroomingskansen geanalyseerd en vervolgens wordt een score toegekend aan uw woning of perceel.

PERCEELSCORE: B

## Kleine kans op overstromingen onder klimaatverandering



Intense neerslag  
**Pluviaal**



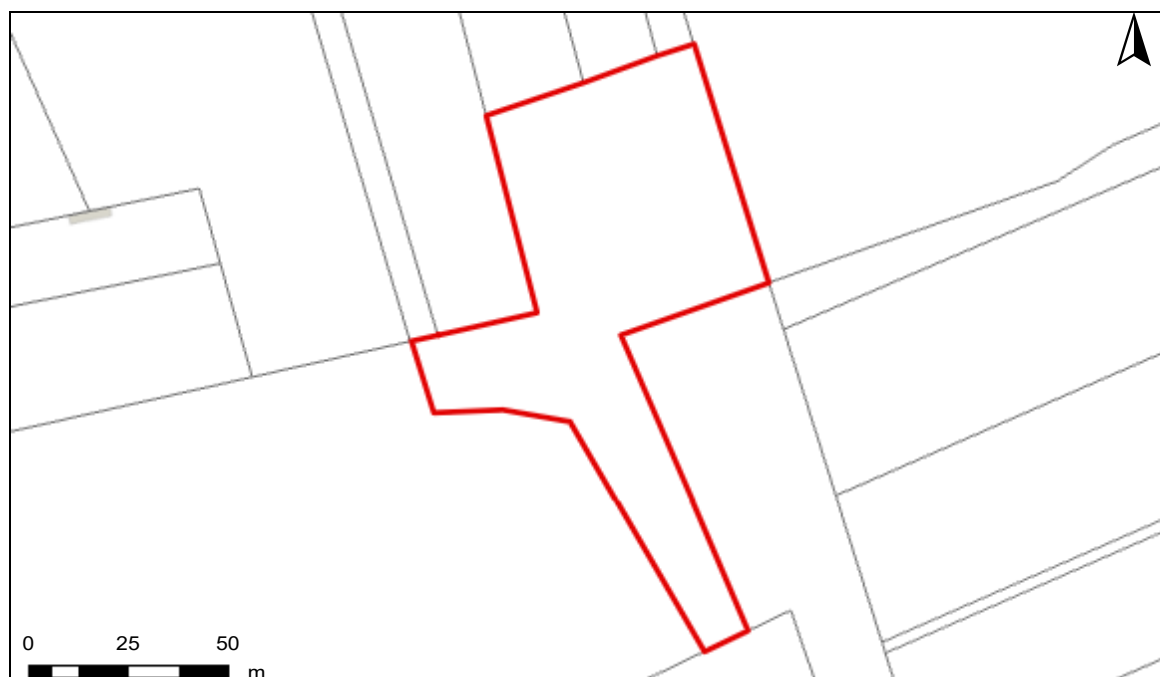
Vanuit waterlopen  
**Fluviaal**



Kustoverstroming  
**Zee**



A: geen overstrooming gemodelleerd B: kleine kans op overstromingen onder klimaatverandering C: kleine kans op overstromingen D: middelgrote kans op overstromingen



# INFORMATIEPLICHT

---

## Wetgeving informatieplicht

De informatieplicht is opgenomen in art. 1.3.3.3.2 van het waterwetboek ofwel de gecodificeerde decreten betreffende het integraal waterbeleid. De details voor de uitwerking van de informatieplicht zijn opgenomen in hoofdstuk III/1 van het uitvoeringsbesluit watertoets.

## Berekening P-score en G-score

Voor de berekening van de P-score wordt bekeken of er overlap is tussen het perceel en de drie overstromingskaarten.

Voor de berekening van de G-score wordt bekeken of er overlap is tussen één van de gebouwen op het perceel met een minimum oppervlakte van 25m<sup>2</sup> en de drie overstromingskaarten. Er wordt hiervoor een buffer van 1m genomen rond de gebouwen.

Aangezien enkel voor de G-score met een buffer wordt gewerkt, is hiervoor ook overlap mogelijk met de overstromingskaarten buiten het perceel. In dat geval wordt de P-score aangepast naar dezelfde waarde als de G-score.

## Overstromingsrobuust gebouwd?

Uw woning kan zich in overstromingsgevoelig gebied bevinden, maar mogelijks is hier reeds rekening mee gehouden bij het bouwen en heeft u dus overstromingsrobuust gebouwd. In dit geval bestaat de mogelijkheid om een deskundige aan te stellen om uw score te laten aanpassen.

## Signaalgebieden

Voor signaalgebieden geldt er wettelijk gezien geen informatieplicht, maar het is wel aangewezen om dit ook mee op te nemen bij de communicatie. Signaalgebieden zijn nog niet ontwikkelde gebieden met een harde bestemming zoals woongebied, die ook een belangrijke functie kunnen vervullen tijdens overstromingen. Het gaat om gebieden met een mogelijke tegenstrijdigheid tussen de huidige bestemmingsvoorschriften en de belangen van het watersysteem. Voor verschillende van deze gebieden werd beslist om een bouwvrije opgave te voorzien, omdat het risico tijdens overstromingen te groot is.

## Afgebakende oeverzones en afgebakende overstromingsgebieden

Afgebakende oeverzones en overstromingsgebieden zijn in de meeste gevallen afgebakend op niet bebouwbare percelen, maar niet altijd. Het gaat om gebieden waar een recht van voorkoop geldt en waar inrichtingswerken worden voorzien in het kader van het waterbeleid.

## Meer info

[www.integraalwaterbeleid.be](http://www.integraalwaterbeleid.be)

[waterinfo.vlaanderen.be/informatieplicht](http://waterinfo.vlaanderen.be/informatieplicht)

[woningpas.vlaanderen.be](http://woningpas.vlaanderen.be)

# OVERSTROMINGSRAPPORT 05-11-2024

## Identificatie perceel en gebouwen

Gemeente	Bekkevoort				
Afdeling	1	Sectie	G	Perceelnummer	0150/00A000
Aantal gebouwen op dit perceel	0				
Waterbeheerder(s)	Provincie Vlaams-Brabant				



## Informatie voor het volledige perceel

Parameter	Score
Perceelscore of P-score	A
Gebouwscore of G-score	ONBEKEND
Ligging in Signaalgebied	neen
Ligging in afgebakende oeverzone of afgebakend overstromingsgebied	neen

A: geen overstroming gemodelleerd B: kleine kans op overstromingen onder klimaatverandering C: kleine kans op overstromingen D: middelgrote kans op overstromingen

**Te gebruiken symbool voor informatieplicht:** geen verplicht symbool

## Informatie voor de verschillende gebouwen op het perceel

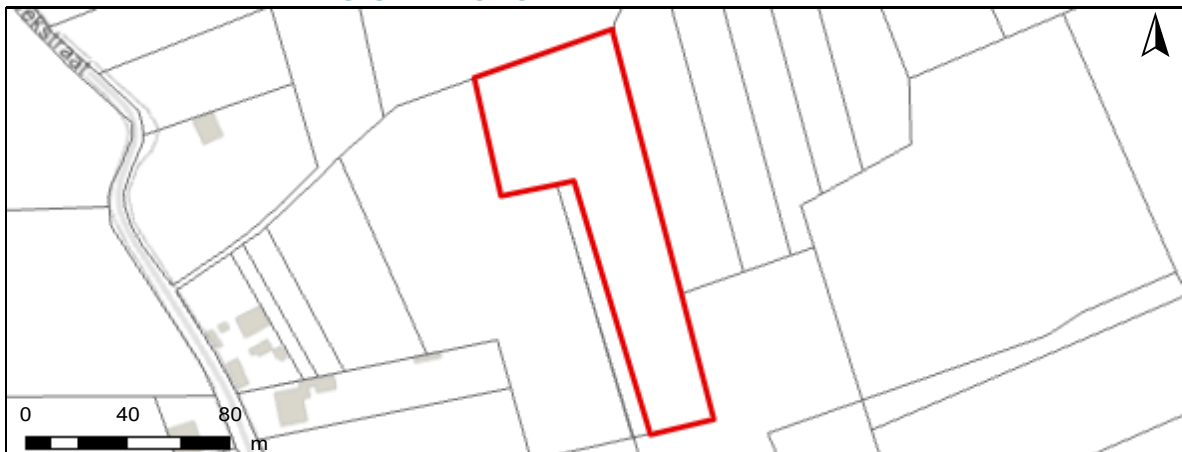
Gebouw ID	Score
-----------	-------

# DETAILKAARTEN

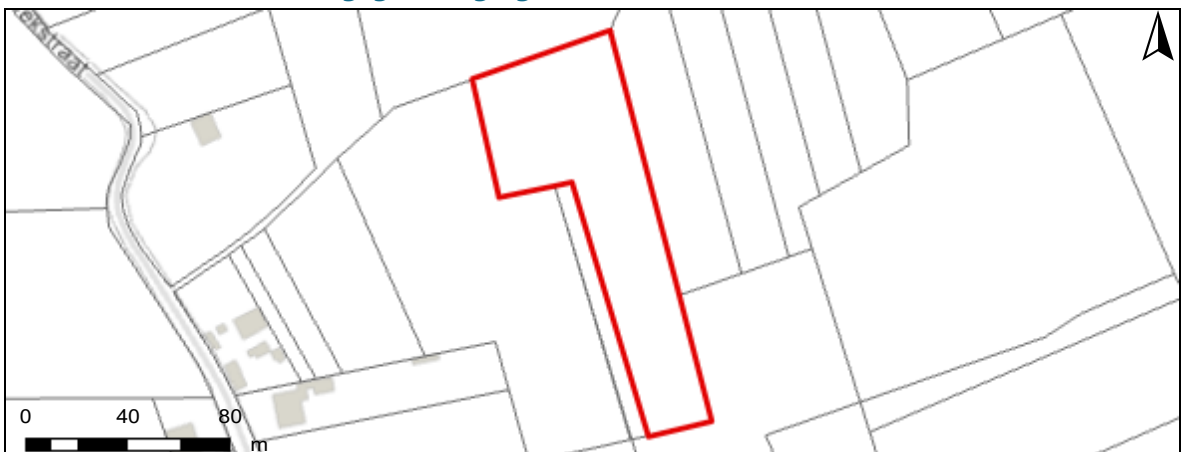
Detailkaart Overstromingsgevoelige gebieden pluviaal (door hevige neerslag)



Detailkaart Overstromingsgevoelige gebieden fluviaal (uit waterlopen)



Detailkaart Overstromingsgevoelige gebieden vanuit de zee



## Legende

- A - Geen overstroming gemiddeld
- B - Kleine kans op overstromingen onder normale omstandigheden
- C - Kleine kans op overstromingen
- D - Middelgrote kans op overstromingen

# PERCEELSCORE

Detail overstromingsgevoeligheid perceel te Bekkevoort, afdeling 1, sectie G met perceelnummer 0150/00A000

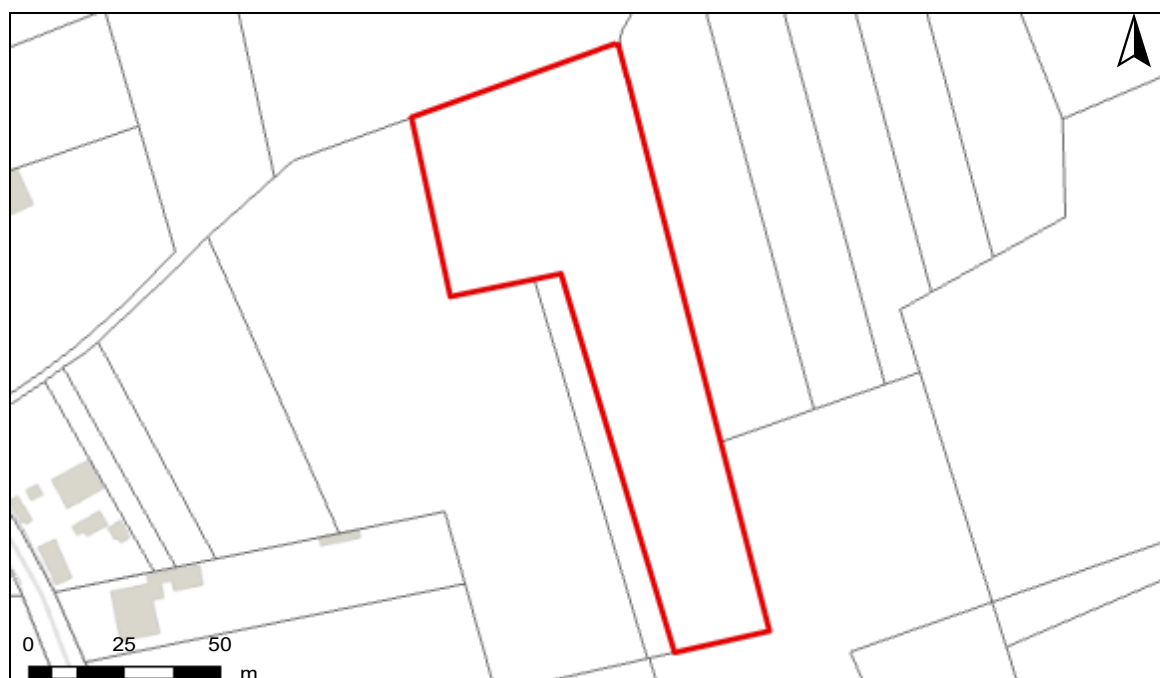
Alle scores worden op basis van de overstromingskansen geanalyseerd en vervolgens wordt een score toegekend aan uw woning of perceel.

PERCEELSCORE: A

**Geen overstroming gemodelleerd**



A: geen overstroming gemodelleerd B: kleine kans op overstromingen onder klimaatverandering C: kleine kans op overstromingen D: middelgrote kans op overstromingen



# INFORMATIEPLICHT

---

## Wetgeving informatieplicht

De informatieplicht is opgenomen in art. 1.3.3.3.2 van het waterwetboek ofwel de gecodificeerde decreten betreffende het integraal waterbeleid. De details voor de uitwerking van de informatieplicht zijn opgenomen in hoofdstuk III/1 van het uitvoeringsbesluit watertoets.

## Berekening P-score en G-score

Voor de berekening van de P-score wordt bekeken of er overlap is tussen het perceel en de drie overstromingskaarten.

Voor de berekening van de G-score wordt bekeken of er overlap is tussen één van de gebouwen op het perceel met een minimum oppervlakte van 25m<sup>2</sup> en de drie overstromingskaarten. Er wordt hiervoor een buffer van 1m genomen rond de gebouwen.

Aangezien enkel voor de G-score met een buffer wordt gewerkt, is hiervoor ook overlap mogelijk met de overstromingskaarten buiten het perceel. In dat geval wordt de P-score aangepast naar dezelfde waarde als de G-score.

## Overstromingsrobuust gebouwd?

Uw woning kan zich in overstromingsgevoelig gebied bevinden, maar mogelijks is hier reeds rekening mee gehouden bij het bouwen en heeft u dus overstromingsrobuust gebouwd. In dit geval bestaat de mogelijkheid om een deskundige aan te stellen om uw score te laten aanpassen.

## Signaalgebieden

Voor signaalgebieden geldt er wettelijk gezien geen informatieplicht, maar het is wel aangewezen om dit ook mee op te nemen bij de communicatie. Signaalgebieden zijn nog niet ontwikkelde gebieden met een harde bestemming zoals woongebied, die ook een belangrijke functie kunnen vervullen tijdens overstromingen. Het gaat om gebieden met een mogelijke tegenstrijdigheid tussen de huidige bestemmingsvoorschriften en de belangen van het watersysteem. Voor verschillende van deze gebieden werd beslist om een bouwvrije opgave te voorzien, omdat het risico tijdens overstromingen te groot is.

## Afgebakende oeverzones en afgebakende overstromingsgebieden

Afgebakende oeverzones en overstromingsgebieden zijn in de meeste gevallen afgebakend op niet bebouwbare percelen, maar niet altijd. Het gaat om gebieden waar een recht van voorkoop geldt en waar inrichtingswerken worden voorzien in het kader van het waterbeleid.

## Meer info

[www.integraalwaterbeleid.be](http://www.integraalwaterbeleid.be)

[waterinfo.vlaanderen.be/informatieplicht](http://waterinfo.vlaanderen.be/informatieplicht)

[woningpas.vlaanderen.be](http://woningpas.vlaanderen.be)