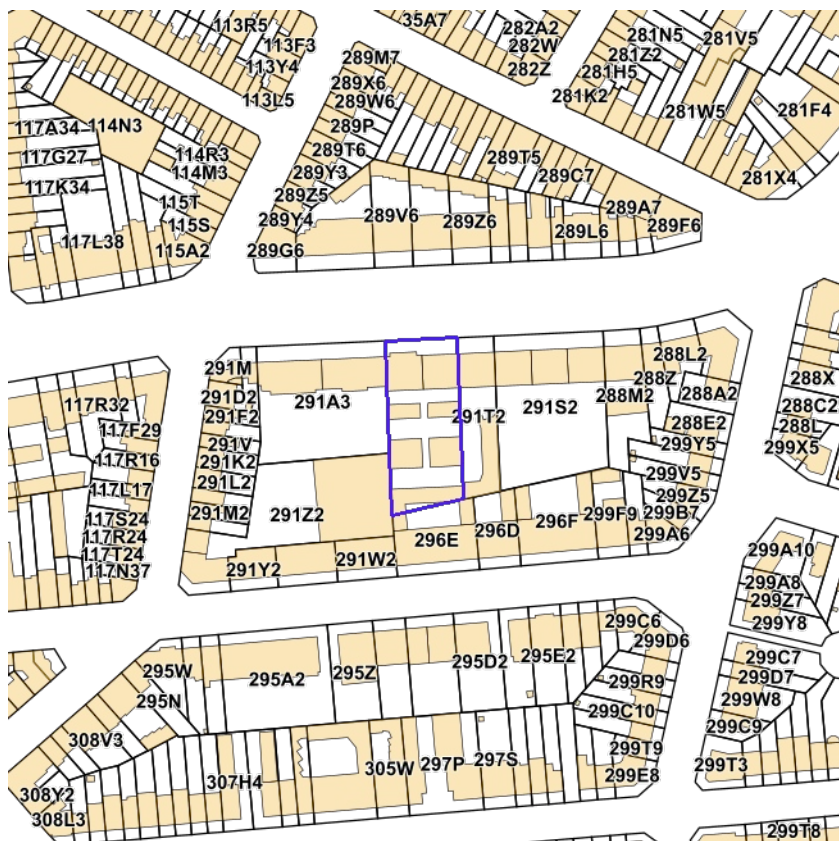


Gegevens opvraging

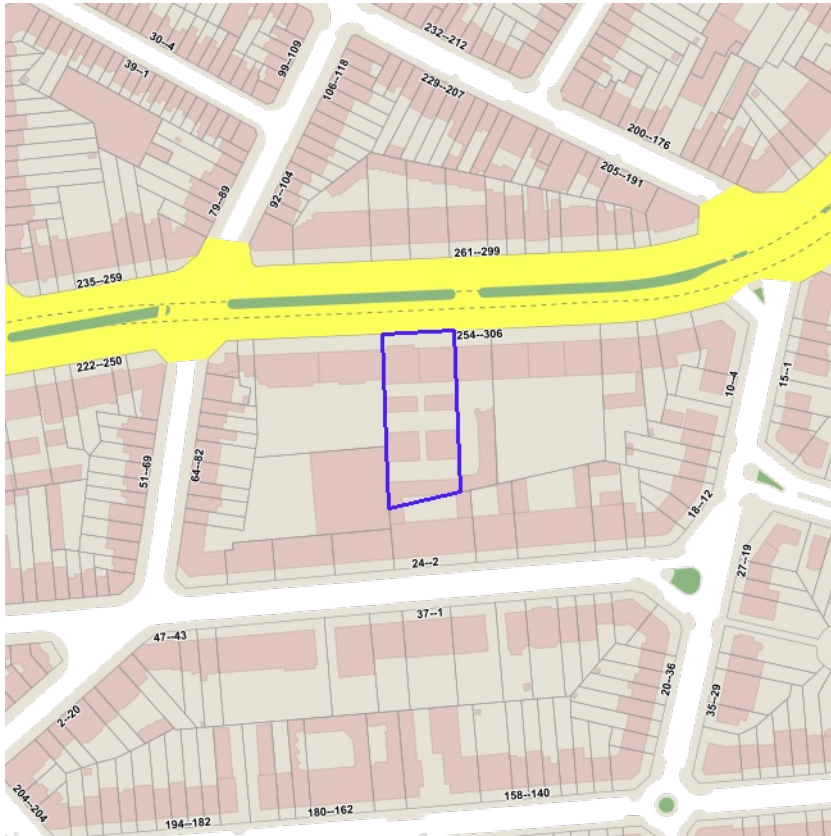
Referentienummer	2ebb6da3cb7363b97353
Datum	30-01-2024
Perceelsnummer	21674 C 0291/00B003
Adres / Ligging	De Broquevillel 266, 1200 Sint-Lambrechts-Woluwe

Inhoudstafel

1. Kadastrale percelenplan
2. Economie en Werkgelegenheid
3. Inventaris van de bodemgesteldheid
4. Natuurlijke Sites 2000
5. Natuurlijke habitats 2000
6. Natuur gebieden en groene ruimten
7. Hydrografische data
8. Overstromingsgevaar en risico
9. Fluviale overstromingen
10. Orthofotoplannen 2019
11. Wijkcontracten
12. Stadsvernieuwingscontracten (Programmas)
13. Voorkooprecht
14. Stedenbouw
15. Monumenten en Landschappen - wettelijk statuut en register
16. Monumenten en Landschappen - Archeologische atlas
17. Monumenten en Landschappen - Archeologische en historische inventaris
18. Monumenten en Landschappen - Natuur Erfgoed

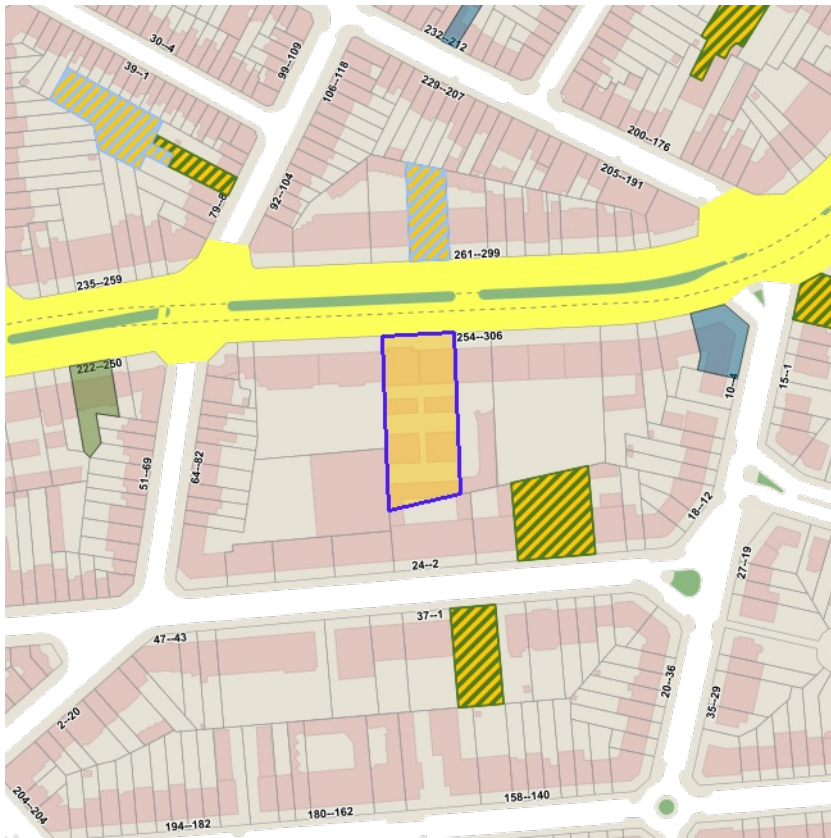


BRONNEN
BUP - Urban
[Brugis WMS](#)

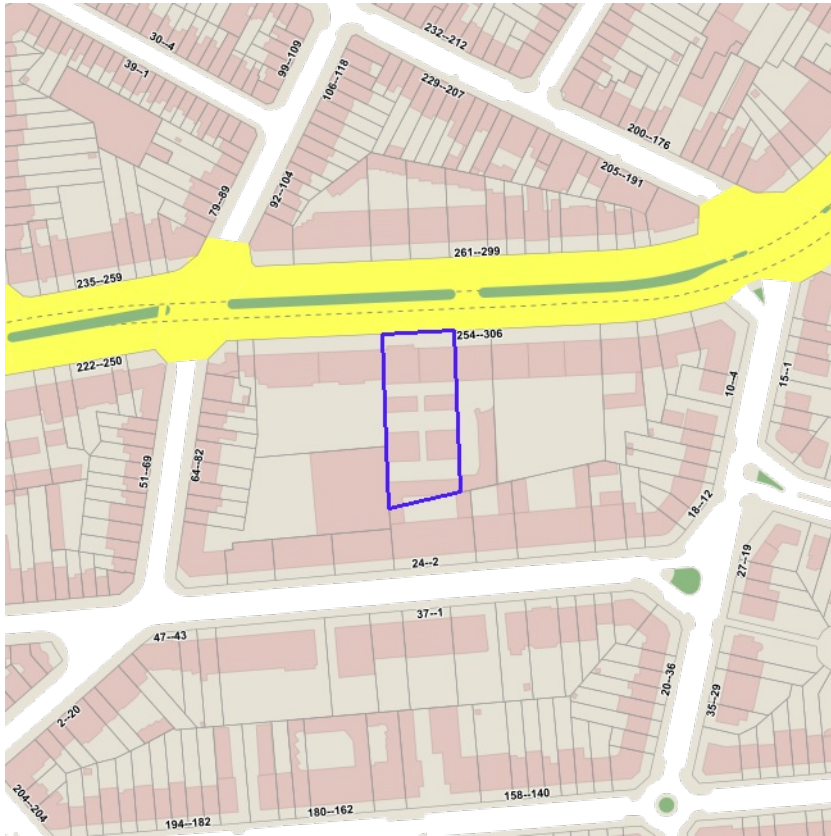


- Zone ZEUS
- Ontwikkelingszones 2015

BRONNEN
Brussel Economie en Werkgelegenheid
[Brugis WMS](#)

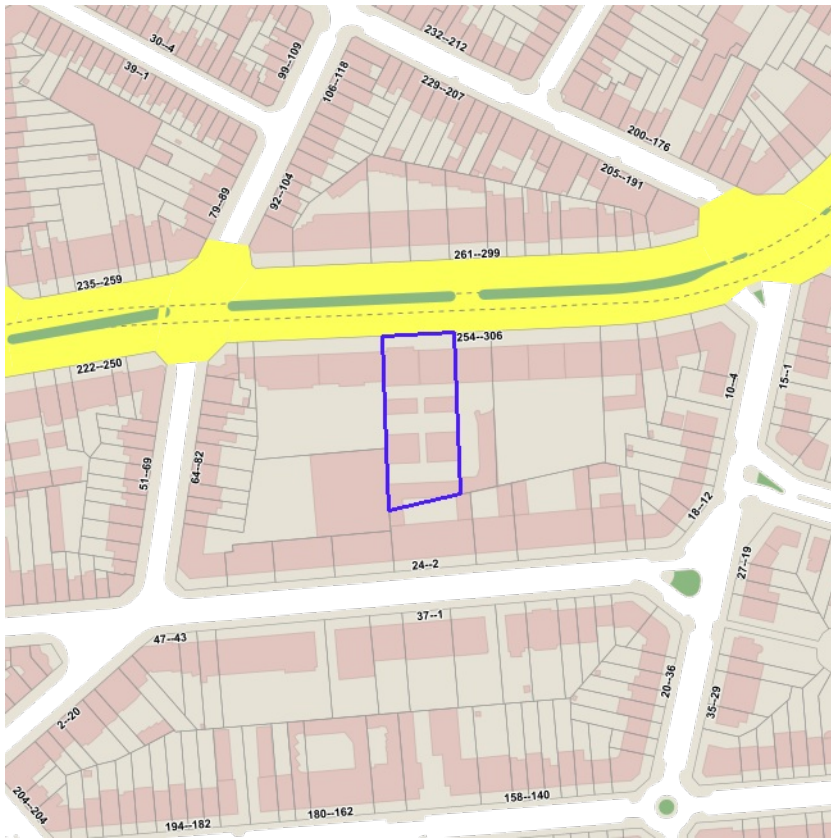


BRONNEN
Leefmilieu Brussel
[Leefmilieu Brussel WMS](#)



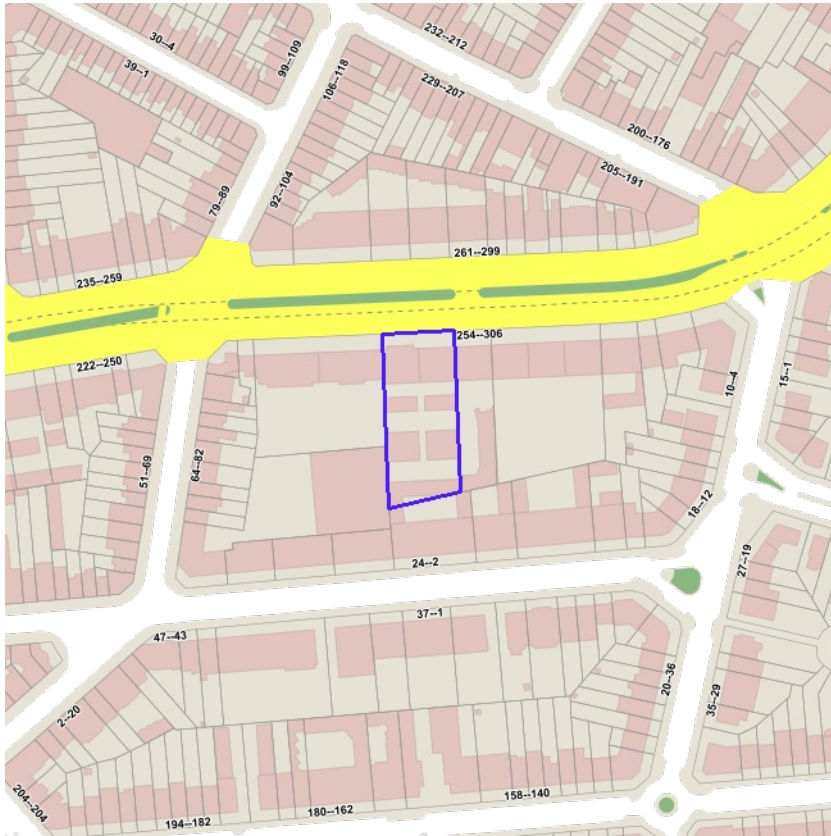
- █ Bosgebieden en open gebieden in het zuiden van het Brussels Gewest
- █ Bossen en vochtige gebieden van de Molenbeekvallei in het noordwesten van het gewest
- Zoniërwoud met bosrand, aangrenzende bosgebieden en Woluwevallei

BRONNEN
 Leefmilieu Brussel
[Leefmilieu Brussel WMS](#)



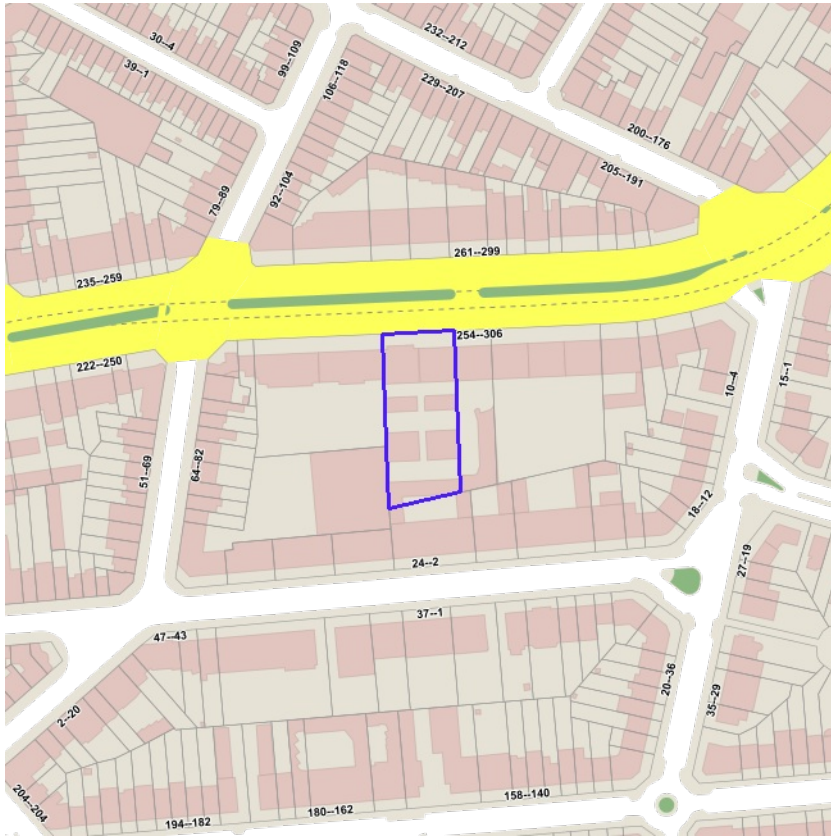
- Mégaphorbiaies vochtig subtype aan verdund
- Mégaphorbiaies subtype bosranden
- Magere weides van fauche middelmatig droog subtype aan vochtig (A)
- Beukenbossen acidophiles
- Beukenbossen Asperulo-Fagetum
- Carpinion-Betuli
- Eikenbossen acidophiles
- Aangeslibde bossen subtype moerassige elzenaanplant
- Aangeslibde bossen Carex remota
- Aangeslibde bossen elzenaanplant-essenbos aan hoog gras
- Aangeslibde bossen subtype essenbos-iepenbos aan Kerseboom aan t
- Aangeslibde bossen subtype boomvormig wilgenbos aan witte Wilg
- HIR Magnocariçaie
- HIR Weide met Agrostis commun
- HIR Weide met Cynosurus cristatus)
- HIR Weide met Populage des marais
- HIR Prairie à Potentille des oies
- HIR Roselières et autres végétations du Phragmition

BRONNEN
 Leefmilieu Brussel
[Leefmilieu Brussel WMS](#)



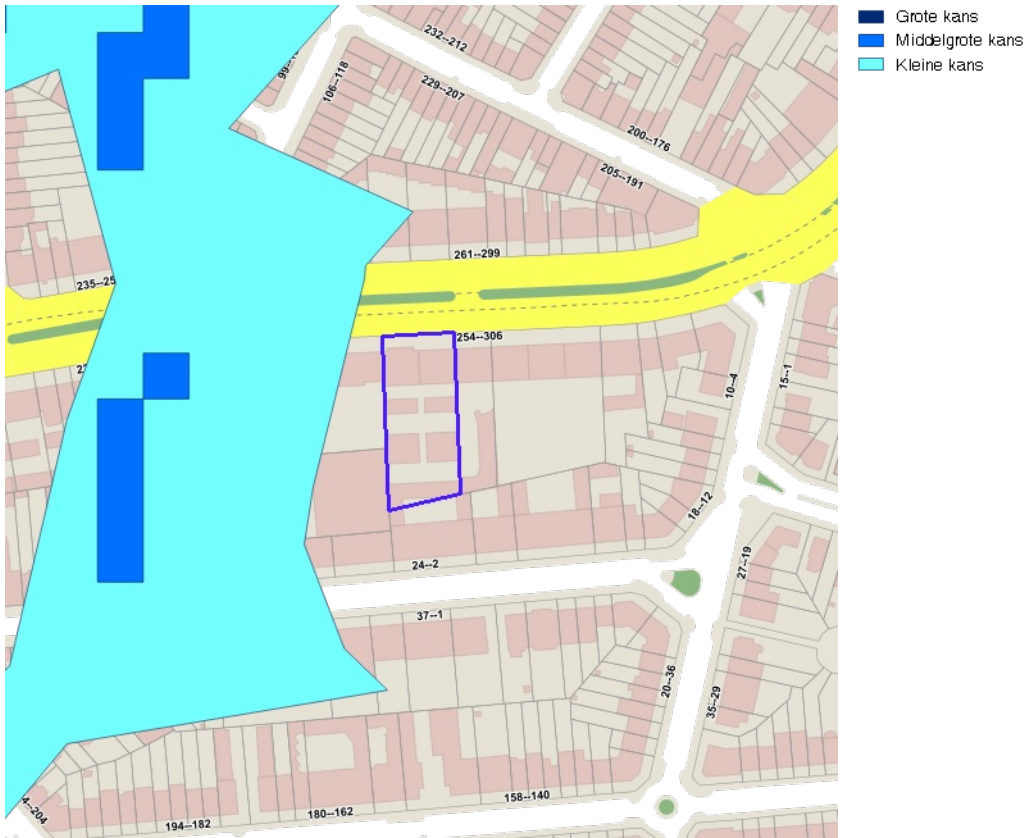
- Natuurreservaten
- Bosreservaten
- Openbare groene ruimtes

BRONNEN
Leefmilieu Brussel
[Leefmilieu Brussel WMS](#)

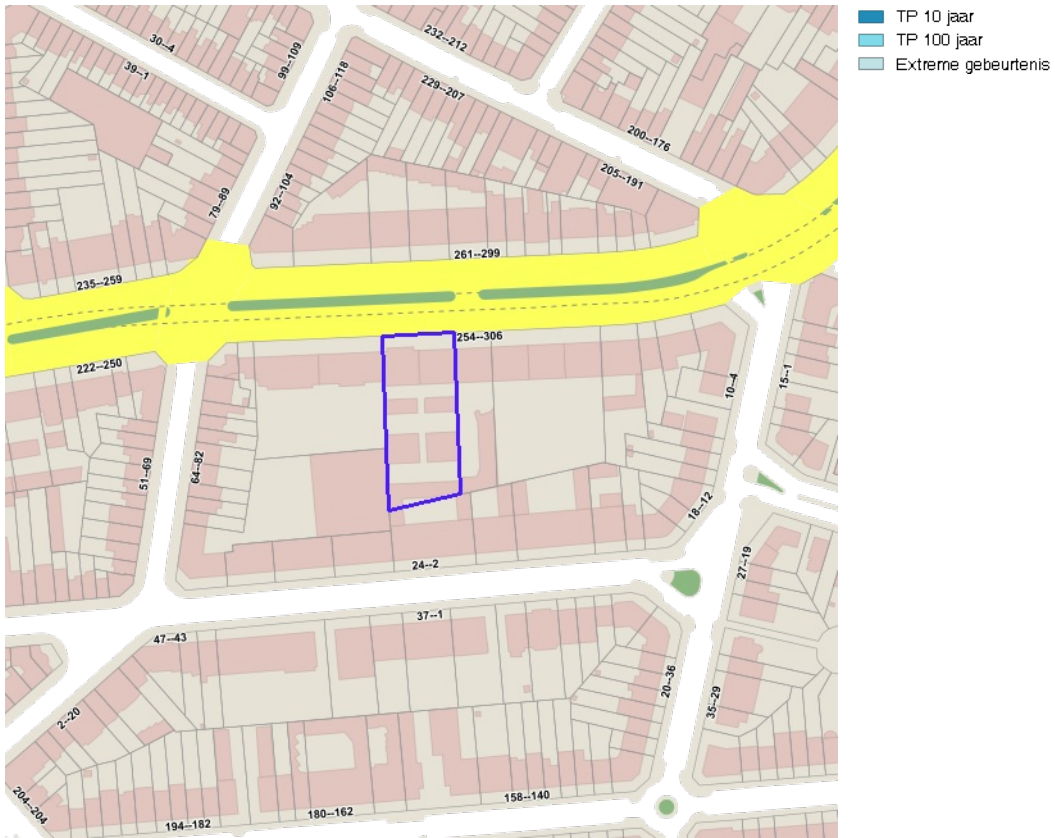


- Bedekt netwerk
- Actieve permanente grondwaterwinningen
- Actieve tijdelijke grondwaterwinningen
- Oude permanente grondwaterwinningen
- Oude tijdelijke grondwaterwinningen
- Oppervlaktewater
- Waterloop bovengronds

BRONNEN
Leefmilieu Brussel
[Leefmilieu Brussel WMS](#)



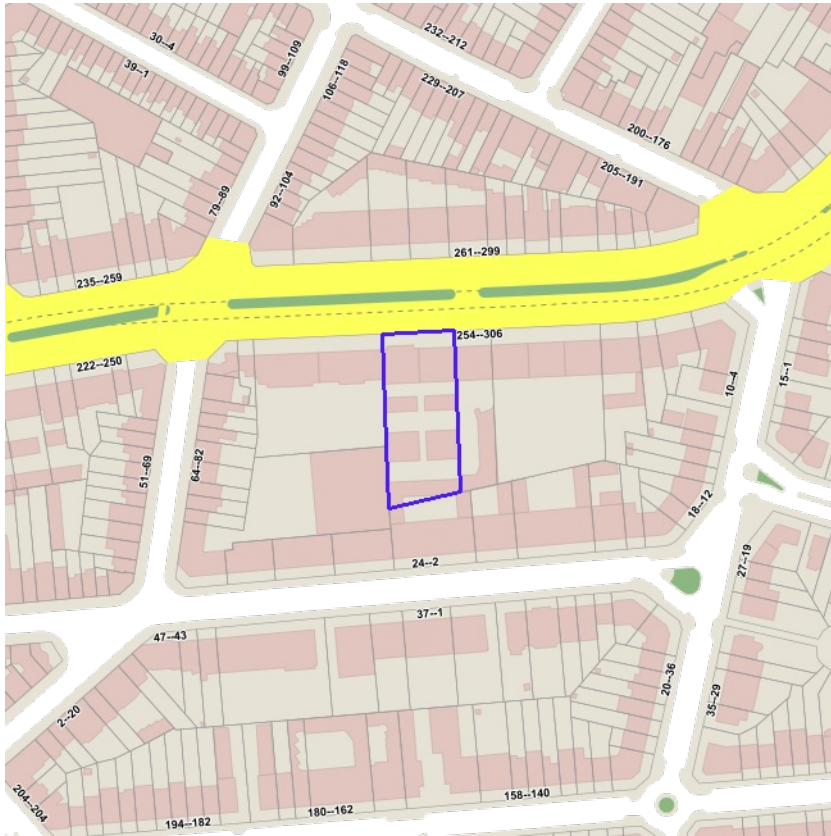
BRONNEN
Leefmilieu Brussel
[Leefmilieu Brussel WMS](#)



BRONNEN
Leefmilieu Brussel
[Leefmilieu Brussel WMS](#)

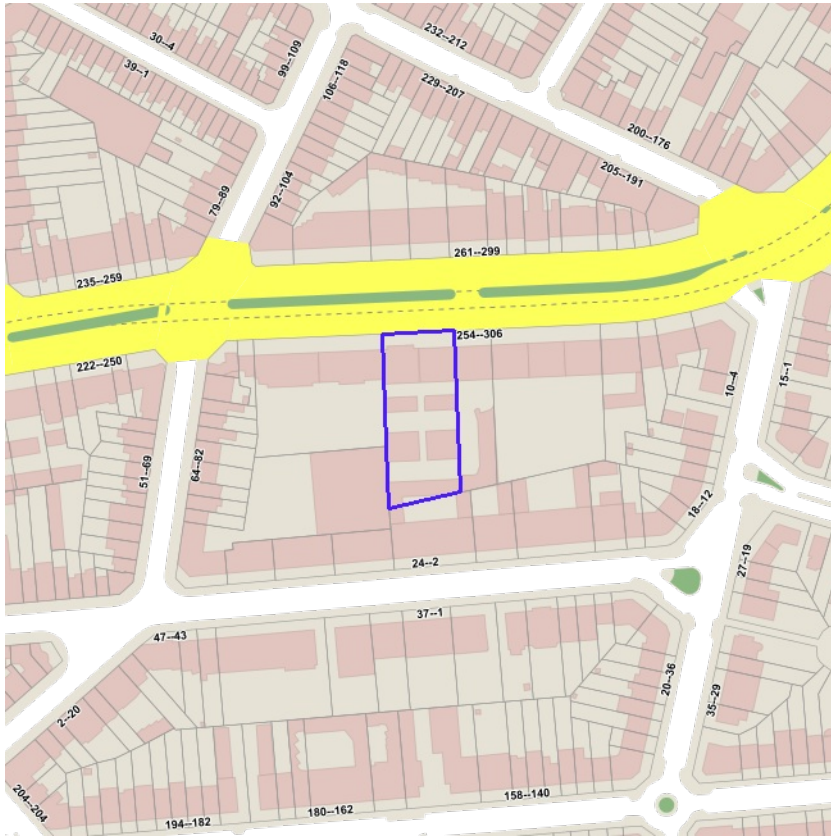


BRONNEN
CIRB / CIBG
[CIRB WMS](#)



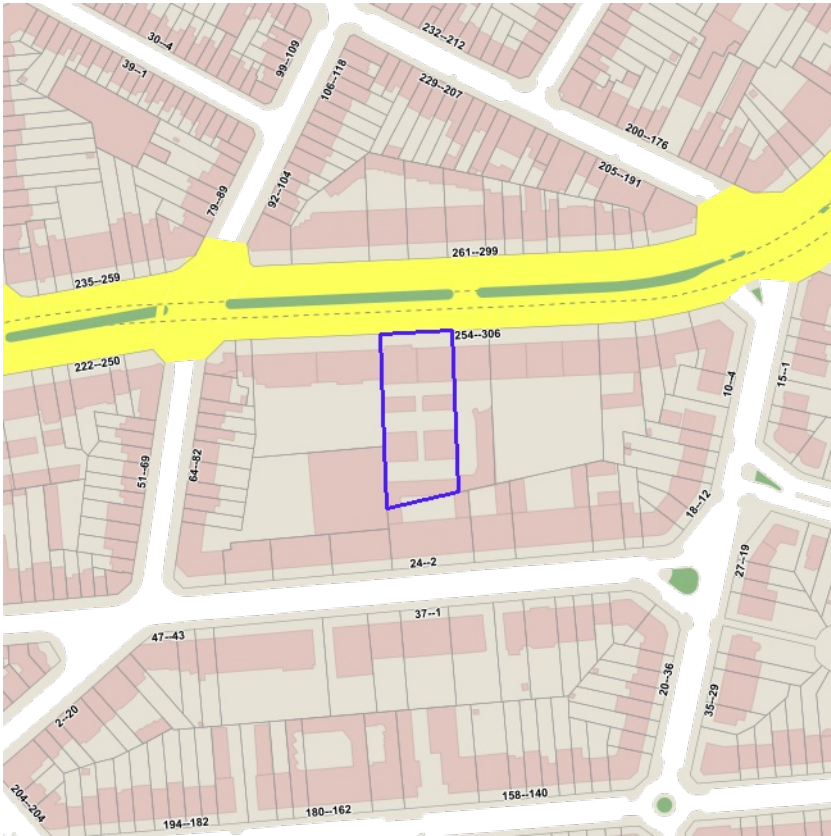
- Actief
- Inactief
- Woningen
- Openbare ruimten
- Infrastructuren
- Gemengde projecten

BRONNEN
Brussel Stedenbouw en Erfgoed (BSE)
[Brugis WMS](#)



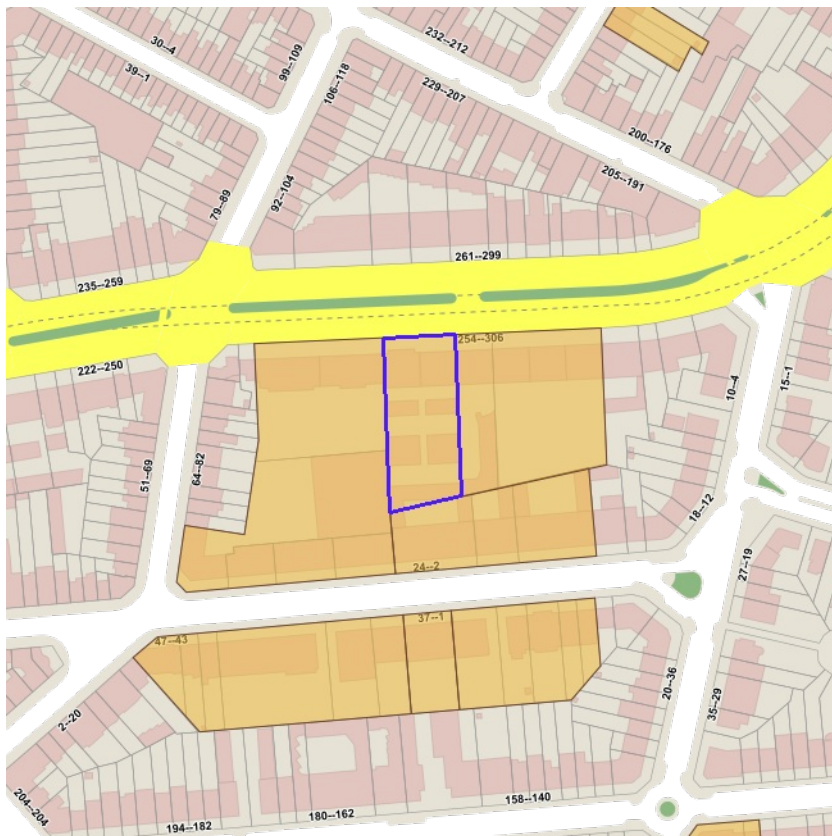
■ Stadsvernieuwingscontracten

BRONNEN
Brussel Stedenbouw en Erfgoed (BSE)
[Brugis WMS](#)



■ Voorkooprecht

BRONNEN
Brussel Stedenbouw en Erfgoed (BSE)
[Brugis WMS](#)



- Reglements zones
- Vergunning afgeleverd
- Vergunning geweigerd/vervallend/zonder gevolg
- Ongeëfinieerd
- Prioritaire ontwikkelingspolen

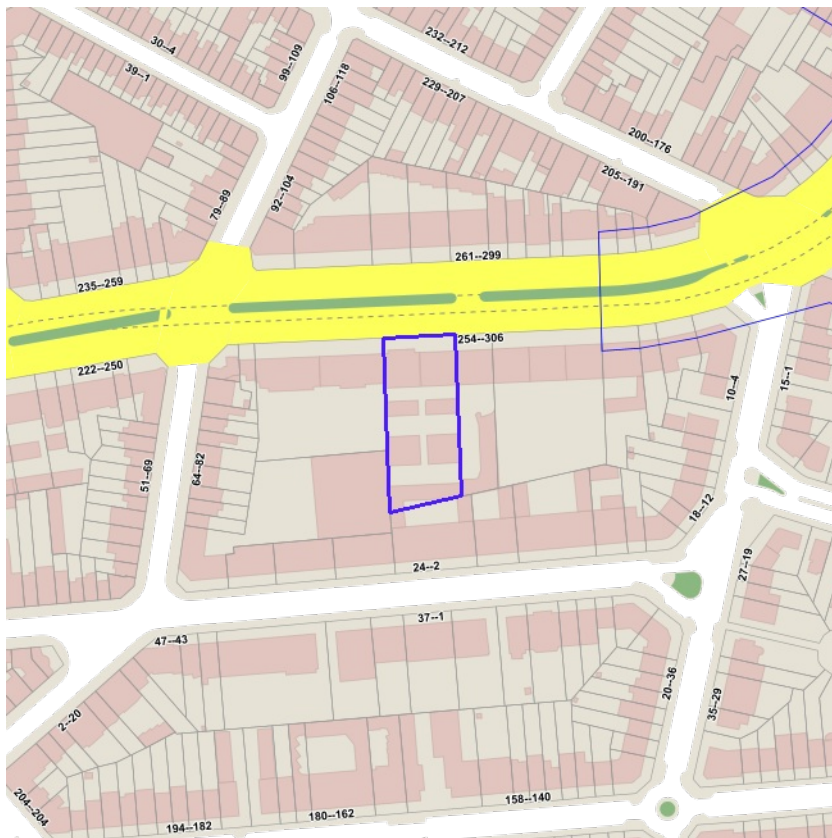
Verkavelingen

Referentie Sitex	278/GL/4_00
Object	7 lots
Adres	Guillaume Abelooslaan nr - 1200 Sint-Lambrechts-Woluwe
Kadastraal nummer	sect°C n° 296 a pie (ilots 117-118)
Vergunning	Vergunning afgeleverd
DATUMBETEK	04/01/1963
Eindstaat	Niet vervalbaar
DATVERGGEM	04/01/1963
DATGEM	27/12/1962
Referentie com	133

Verkavelingen

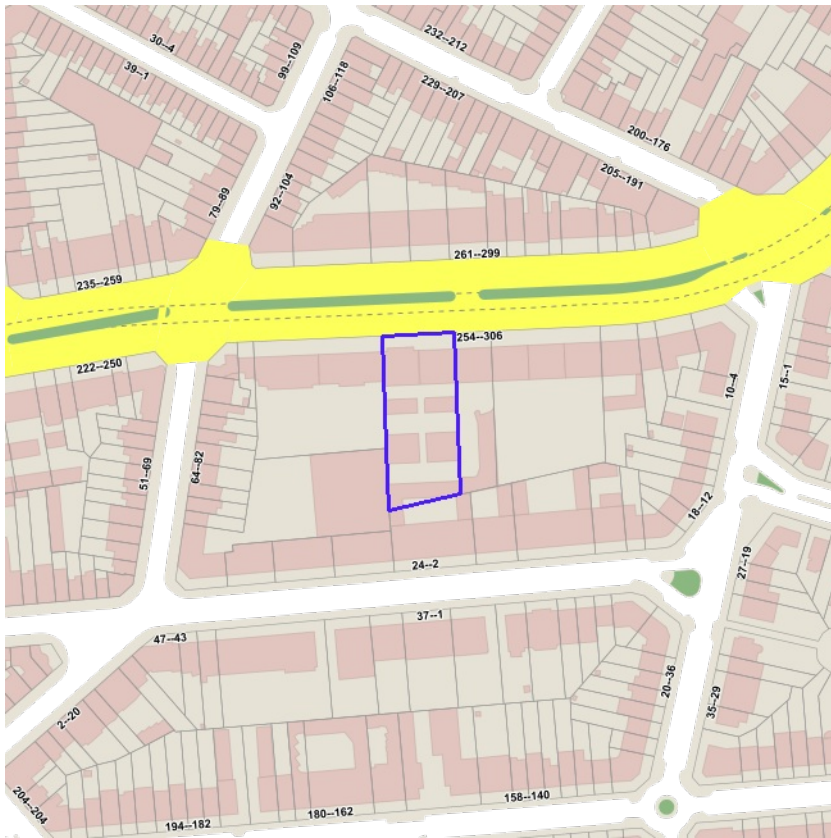
Referentie Sitex	278/GL/11_00
Object	10 lots
Adres	Henri Pauwelslaan nr - 1200 Sint-Lambrechts-Woluwe de Broquevillelaan nr - 1200 Sint-Lambrechts-Woluwe
Kadastraal nummer	sect°C n° 291 e ² (p ²) (ilot 118)
Vergunning	Vergunn. afgeleverd onder voorw.
DATUMBETEK	24/02/1964
Eindstaat	Niet vervalbaar
DATVERGGEM	24/02/1964
DATGEM	10/02/1964
Referentie com	145

BRONNEN
 Brussel Stedenbouw en Erfgoed (BSE)
[Brugis WMS](#)



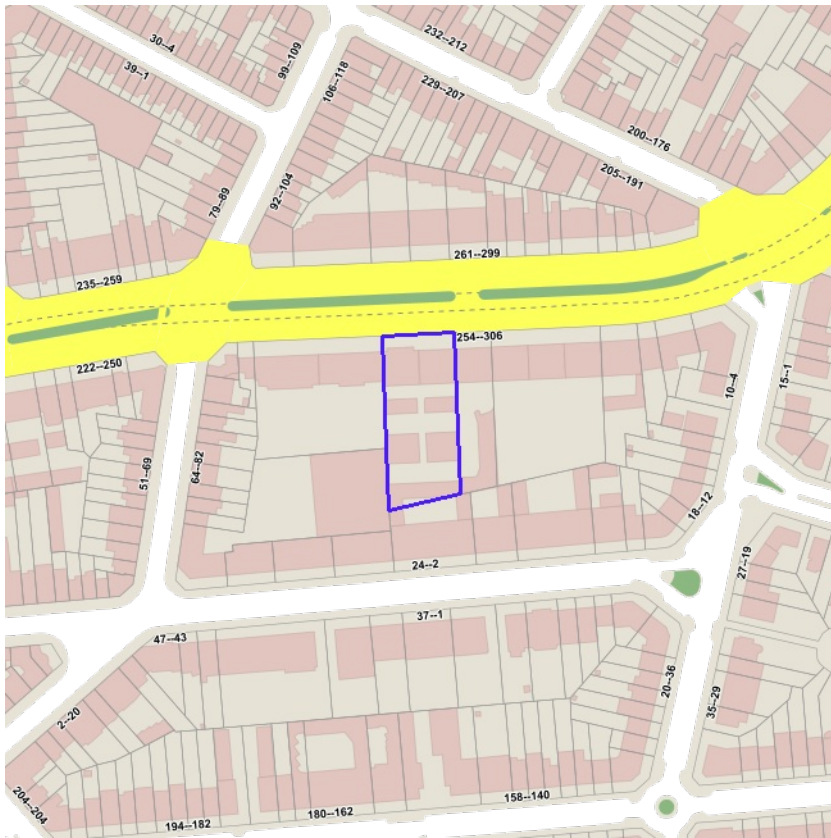
- Monument Bescherming Definitief besluit
- ▨ Monument Bescherming Aanvraag procedure
- Monument Bewaarlijst Definitief besluit
- ▨ Monument Bewaarlijst aanvraag procedure
- Geheel Bescherming Definitief besluit
- ▨ Geheel Bescherming aanvraag procedure
- Geheel Bewaarlijst Definitief besluit
- ▨ Geheel Bewaarlijst Aanvraag procedure
- Landschap Bescherming Definitief besluit
- ▨ Landschap Bescherming Aanvraag procedure
- Landschap Bewaarlijst Definitief besluit
- ▨ Landschap Bewaarlijst Aanvraag procedure
- Archeologische Landschap Bescherming Definitief besluit
- ▨ Archeologische Landschap Bescherming Aanvraag procedure
- Archeologische Landschap Bewaarlijst Definitief besluit
- ▨ Archeologische Landschap Bewaarlijst Aanvraag procedure
- Monument
- Landschap
- Wettelijke inventaris van de Leopoldwijk
- Aanvraag procedure vrijwaringzone
- Definitief besluit vrijwaringzone
- Vrijwaringzone UNESCO

BRONNEN
 Brussel Stedenbouw en Erfgoed (BSE)
[Brugis WMS](#)



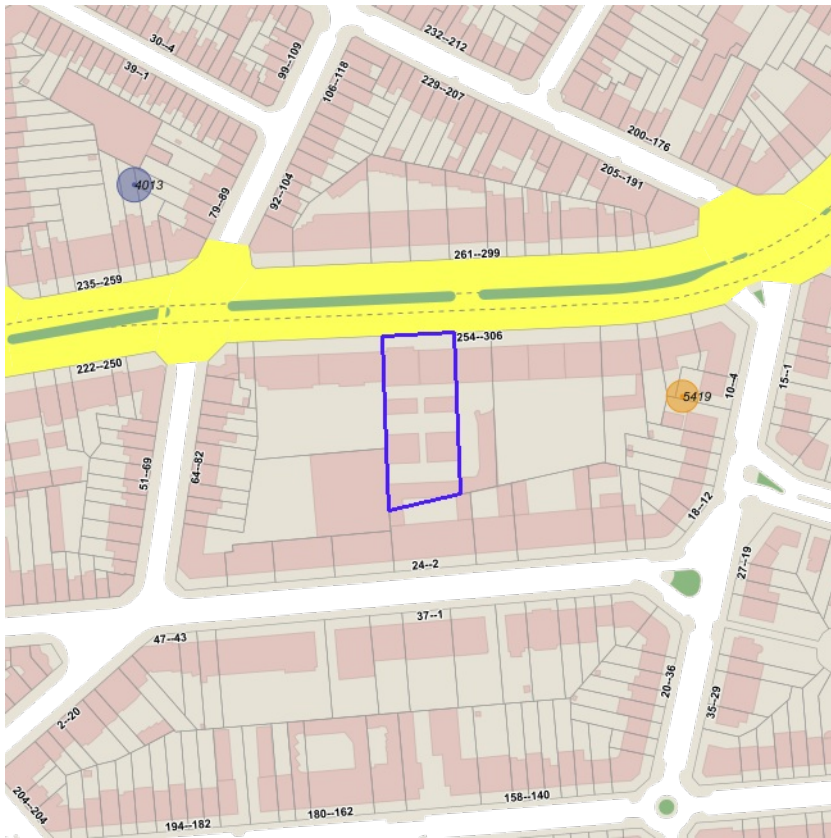
- Oude begraafplaatsen
- ▲ Losse vondsten
- Oud waternetwerk
- Gelokaliseerde sites (met plan)
- Gelokaliseerde sites (zonder plan)
- ★ Niet gelokaliseerde sites
- Potentiële sites
- Uitbreidingszones van sites

BRONNEN
 Brussel Stedenbouw en Erfgoed (BSE)
[Brugis WMS](#)



- Refugiehuizen gelokaliseerd zonder plan
- Refugiehuizen gelokaliseerd met plan
- Kloosters van de 16de eeuw
- Kloosters van de 17de eeuw
- Complex
- Religieuze gebouw
- Woonplek
- Water
- Tuin
- Koer
- Begraaf plaats
- Kloosters bewaarde resten
- Refugiehuizen gelokaliseerd zonderplan
- Refugiehuizen gelokaliseerd met plan

BRONNEN
 Brussel Stedenbouw en Erfgoed (BSE)
[Brugis WMS](#)



- Opmerkelijke bomen - 100 grotere
- ✖ Gevelde bomen
- ? Verdwenen bomen
- Bescherming (beschermd , lopend of voorgesteld)
- Bewaarlijst (ingeschreven , lopend of voorgesteld)
- In de wetenschappelijke inventaris
- ★ Geëventariseerde site

BRONNEN
Brussel Stedenbouw en Erfgoed (BSE)
[Brugis WMS](#)