

Plan:
OPMETINGSPLAN

PROVINCIE VLAAMS BRABANT
ARRONDISSEMENT HALLE-VILVOORDE
MERCHTEM

Project:
Opmeting van een perceel gelegen nabij de NIEUWELAAN te MERCHTEM

Gekadastreerd 3e Afd. - Sectie G - nr. 58 b deel

Opgemaakt te Grimbergen door

Opgemaakt op 08/03/2024

Dieter Hoefs
(LAN05188)
landmeter-expert
bouwkundig ingenieur
stedenbouwkundige

Diederik Taelmans
(LAN141592)
landmeter-expert
bouwkundig ingenieur

Dossier

2021-135

Schaal

1/250

Papier

A1

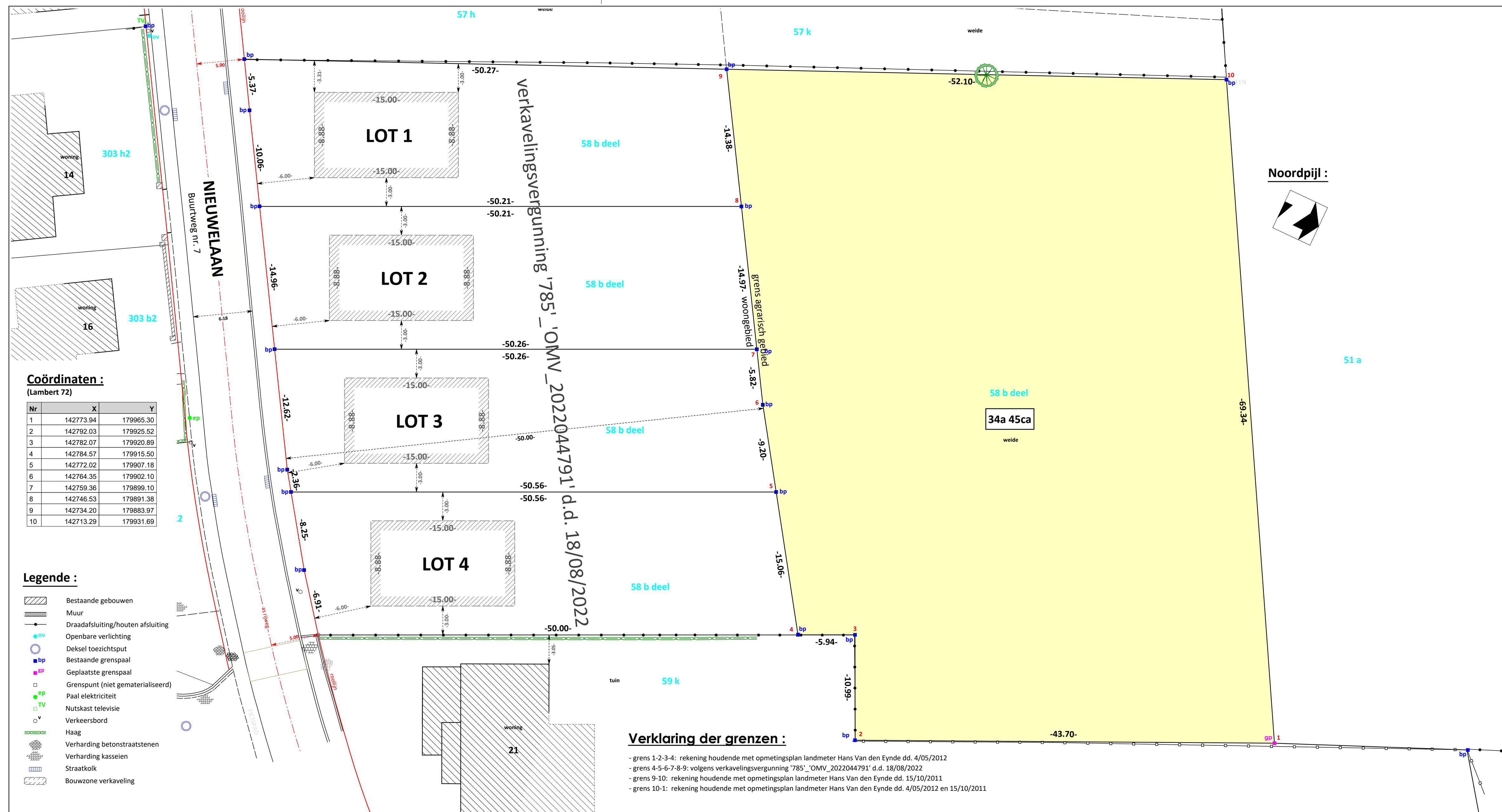
In opdracht van:

L. A notarissen
Grote Markt 21 - 1800 Vilvoorde

Wijzigingen



MESO studiebureau bvba
Jan Mulstraat 132 bus 0201
1853 Grimbergen
T 02 272 04 90
F 02 272 00 84
E info@meso.be
W www.meso.be



PROCES-VERBAAL VAN OPMETING

Ten jare tweeduizend vierentwintig, de 8e maart,

Ondergetekende **ing. Diederik TAELEMANS**, landmeter-expert, beëdigd door de Rechtbank van Eerste Aanleg zetelende te Brussel, ingeschreven bij de federale raad der landmeters-experten met nummer LAN141592 en optredend in naam en voor rekening van MESO studiebureau b.v.b.a. met kantoor te 1853 Grimbergen, Jan Mulstraat 132 bus 0201

Handelende in opdracht van:

L. A notarissen
GROTE MARKT 21 - 1800 VILVOORDE

Is overgegaan tot het opmeten van,

Gemeente MERCHTEM (Brussegem)

Een perceel landbouwgrond, gelegen nabij de NIEUWELAAN, ten kadaster bekend onder 3e Afd. - Sectie G - nr. 58 b deel en zijnde geel ingekleurd op bijgaand plan

Ik stelde een oppervlakte vast van :

34a 45ca (vierendertig are vijftigveertig centiare)

Ik ben overgegaan tot het plaatsen van 1 grenspaal in punt 1, zoals dit punt staan aangeduid op bijgaand plan met de letters 'gp'.

Waarvan tegenwoordig proces-verbaal van opmeting opgesteld op voormelde datum om te dienen als naar recht.

De landmeter-expert,

Diederik Tealemans