



Vlaanderen
is milieuvriendelijk

Kaartafdruk Risicozones overstromingen m.b.t. de natuurrampenverzekering

Versie kaart: *januari 2018*

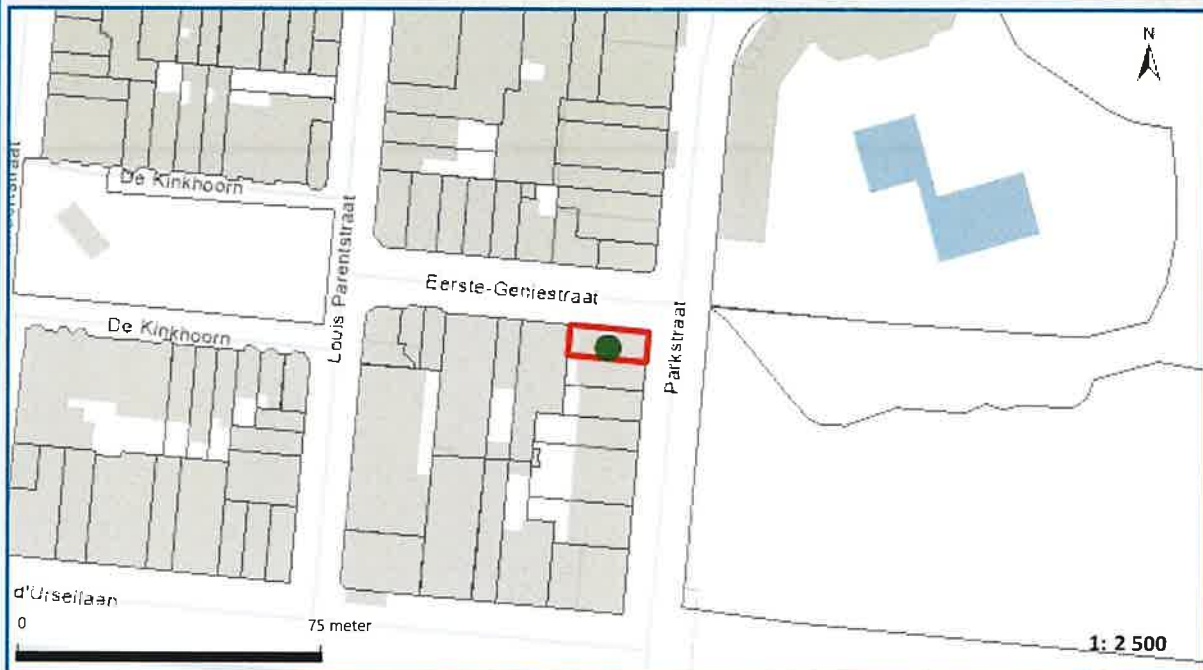
Het perceel te Knokke-Heist, afdeling 6, sectie H met perceelnummer 0262/00_000 bevindt zich niet in een risicozone voor overstromingen

Waterbeheerder: Oostkustpolder

Datum kaartafdruk: 28/07/2022

Voor meer beleidsinformatie: www.integraalwaterbeleid.be

Voor meer kaartmateriaal: www.waterinfo.be/watertoets



Legende

- Kadastrale percelen 2021
- Aslijnen Waterlopen
- Bevaarbaar
- Onbevaarbaar cat. 1
- Onbevaarbaar cat. 2
- Onbevaarbaar cat. 3
- Niet Geklasseerd
- nieuwe risicozones
- bevestigde risicozone
- geen risico meer



Risicozones zoals afgebakend volgens Koninklijk besluit van 20 september 2017 tot wijziging van het koninklijk besluit van 28 februari 2007 tot afbakening van de risicozones met betrekking tot de verzekering tegen natuurrampen in uitvoering van de wet op de landverzekeringsovereenkomst
www.integraalwaterbeleid.be



Vlaanderen
is milieu

Kaartafdruk Watertoetskaarten

Versie kaart: Juli 2017

Het perceel te Knokke-Heist, afdeling 6, sectie H met perceelnummer 0262/00_000
bevindt zich niet in overstromingsgevoelig gebied
bevindt zich niet in een afgebakende oeverzone of afgebakend overstromingsgebied
bevindt zich niet in een signaalgebied

Waterbeheerder: Oostkustpolder

Datum kaartafdruk: 28/07/2022

Voor meer beleidsinformatie: www.integraalwaterbeleid.be/nl/beleidsinstrumenten/informatieplicht

Voor meer kaartmateriaal: www.waterinfo.be/watertoets



Legende

-  Kadastrale Percelen 2021
-  Overstromingsgevoelige gebieden 2017
-  Effectief overstromingsgevoelig
-  Mogelijk overstromingsgevoelig
-  Recht van Voorkoop Integraal Waterbeleid 2020
-  IWB Overzone
-  IWB Overstromingsgebied
-  Goedgekeurde Signaalgebieden 2017
-  Bouwvrije opgave
-  Verscherpte watertoets
-  Aslijnen Waterlopen
-  Bevaarbaar
-  Onbevaarbaar cat. 1
-  Onbevaarbaar cat. 2
-  Onbevaarbaar cat. 3
-  Niet Geklasseerd



Bijlage I bij het besluit van de Vlaamse regering van 20 juli 2006 tot vastlegging van nadere regels voor de toepassing van de Watertoets, tot aanwijzing van de adviesinstantie en tot vaststelling van nadere regels voor de adviesprocedure bij de watertoets, vermeld in artikel 8 van het decreet van 18 juli 2003 betreffende het integraal waterbeleid.

www.integraalwaterbeleid.be