

PROCES-VERBAAL VAN OPMETING

Coördinatenlijst

Puntnummer	X	Y	Commentaar
24	111877.36	197930.64	Eigendoms punt
38	111888.08	197908.05	Eigendoms punt
39	111910.71	197913.25	Eigendoms punt
40	111894.74	197905.68	Eigendoms punt
51	111897.84	197940.36	Eigendoms punt
7030	111851.13	197891.19	Hoek gebouw
7034	111848.16	197907.62	Hoek gebouw
7059	111900.26	197918.84	Hoek gebouw
7060	111862.28	197948.17	Eigendoms punt
7061	111884.68	197900.90	Eigendoms punt
7063	111928.57	197982.83	Eigendoms punt
7166	111952.27	197932.99	Eigendoms punt



Ondergetekende Kevin De Guchteneere, Landmeter-Expert, voor bvba Meetburo Arpenta, Oude Veldstraat 158 9080 Lochristi, is overgegaan tot de opmeting van een perceel gelegen te Nieuwstraat 14+, ten kadaster gekend als Lochristi 1°Afd. Sie C 601s4/dl 601t4/dl 601v3

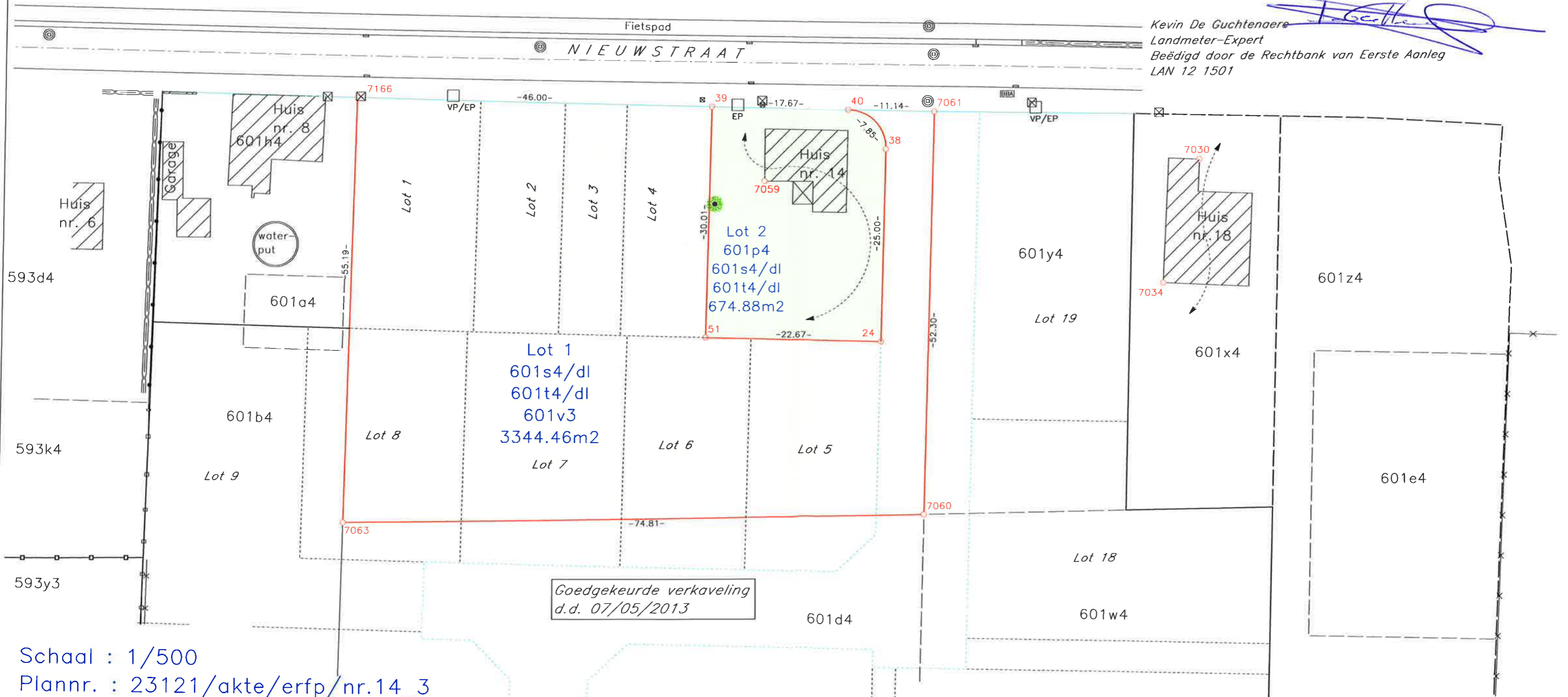
De grenzen zijn bepaald enerzijds volgens metingsplan d.d. 13.10.1997 van Landmeter P. De Neef, anderzijds volgens de plaatselijke topografische toestand en wettelijke vermoedens.

Lot 1: Sie C 601s4/dl 601t4/dl 601v3 met een bevonden oppervlakte van 3344.46 m²

Lot 2: Sie C 601p4 601s4/dl 601t4/dl met een bevonden oppervlakte van 674.88 m²

Aldus opgemeten en in plan gebracht op datum van 19 april 2014

Kevin De Guchteneere
Landmeter-Expert
Beëdigd door de Rechtbank van Eerste Aanleg
LAN 12 1501



Schaal : 1/500

Plan nr. : 23121/akte/erfp/nr.14_3