

PERMIS D'URBANISME DE REGULARISATION
Regularisation des travaux 2010 suite à infraction 12012 dossier 1123-sept MEGAM/W/ Warinet. Extension du B3. Ancien corps de ferme dédié à l'écurie et à l'écurie
- Référence cadastrale : Division 2 - Section A - parcelles 385c- 386d - 388a-401a
- Pour le compte de : SPTL WARNETON - représentée par Mr. HADDEGALL 1 - chemin de la Forge 7789 Bas-Warneton

PLAN DE SITUATION :

Mise au jour par le
Service de l'Urbanisme
du 20 JAN 2024
Le Directeur
Cécile VANRANSACKER

Echelles	Modifications : dates et objets
PLAN D'IMPLANTATION 1/500	Variation Faites modifier selon demande complétée le 04/01/2024
PLANS 1/100	
COUPES 1/100 ELEVATIONS 1/150	

Approbé autour des plans:

Inscrit au tableau des Titres des Architectes de la Province du Hainaut (D) et du Nord-Pas-de-Calais (F)
L'ARCHITECTE LE MATRE DE L'OUVRAGE
#011111
Date: Juin 2024 / Juin 2024
Plan n° Nbr de Plans 1

Modifications de la régularisation

R1:
- Ajout d'une porte de garage
- Modification de la toiture
- Modification de la façade
- Modification de la structure
- Modification de la fondation
- Modification de la ventilation
- Modification de la plomberie
- Modification de l'électricité
- Modification de la peinture
- Modification de la isolation
- Modification de la menuiserie
- Modification de la charpente
- Modification de la toiture
- Modification de la façade
- Modification de la structure
- Modification de la fondation
- Modification de la ventilation
- Modification de la plomberie
- Modification de l'électricité
- Modification de la peinture
- Modification de la isolation
- Modification de la menuiserie
- Modification de la charpente

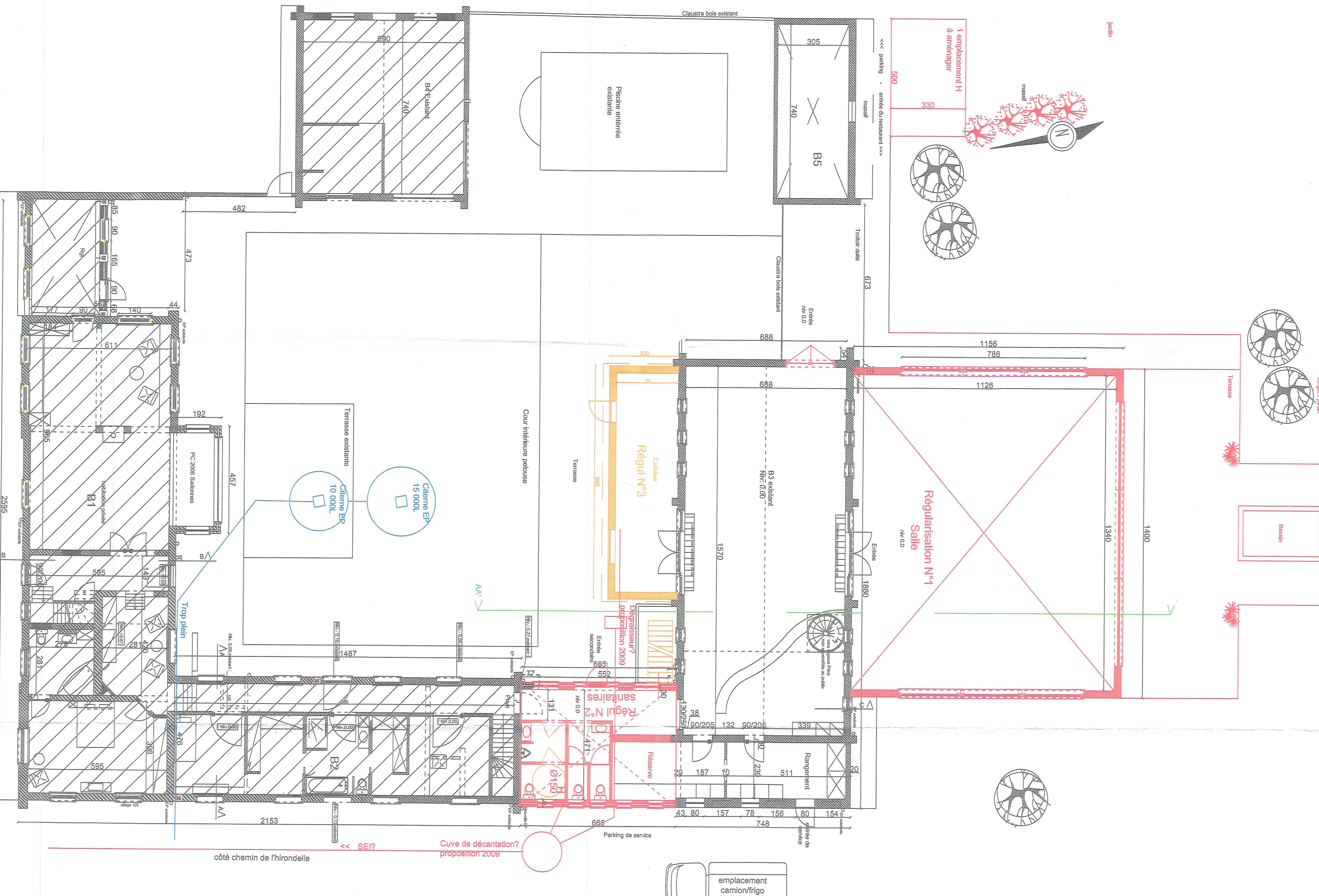
Modifications

R2:
- Ajout d'une porte de garage
- Modification de la toiture
- Modification de la façade
- Modification de la structure
- Modification de la fondation
- Modification de la ventilation
- Modification de la plomberie
- Modification de l'électricité
- Modification de la peinture
- Modification de la isolation
- Modification de la menuiserie
- Modification de la charpente

Modifications

R3:
- Ajout d'une porte de garage
- Modification de la toiture
- Modification de la façade
- Modification de la structure
- Modification de la fondation
- Modification de la ventilation
- Modification de la plomberie
- Modification de l'électricité
- Modification de la peinture
- Modification de la isolation
- Modification de la menuiserie
- Modification de la charpente

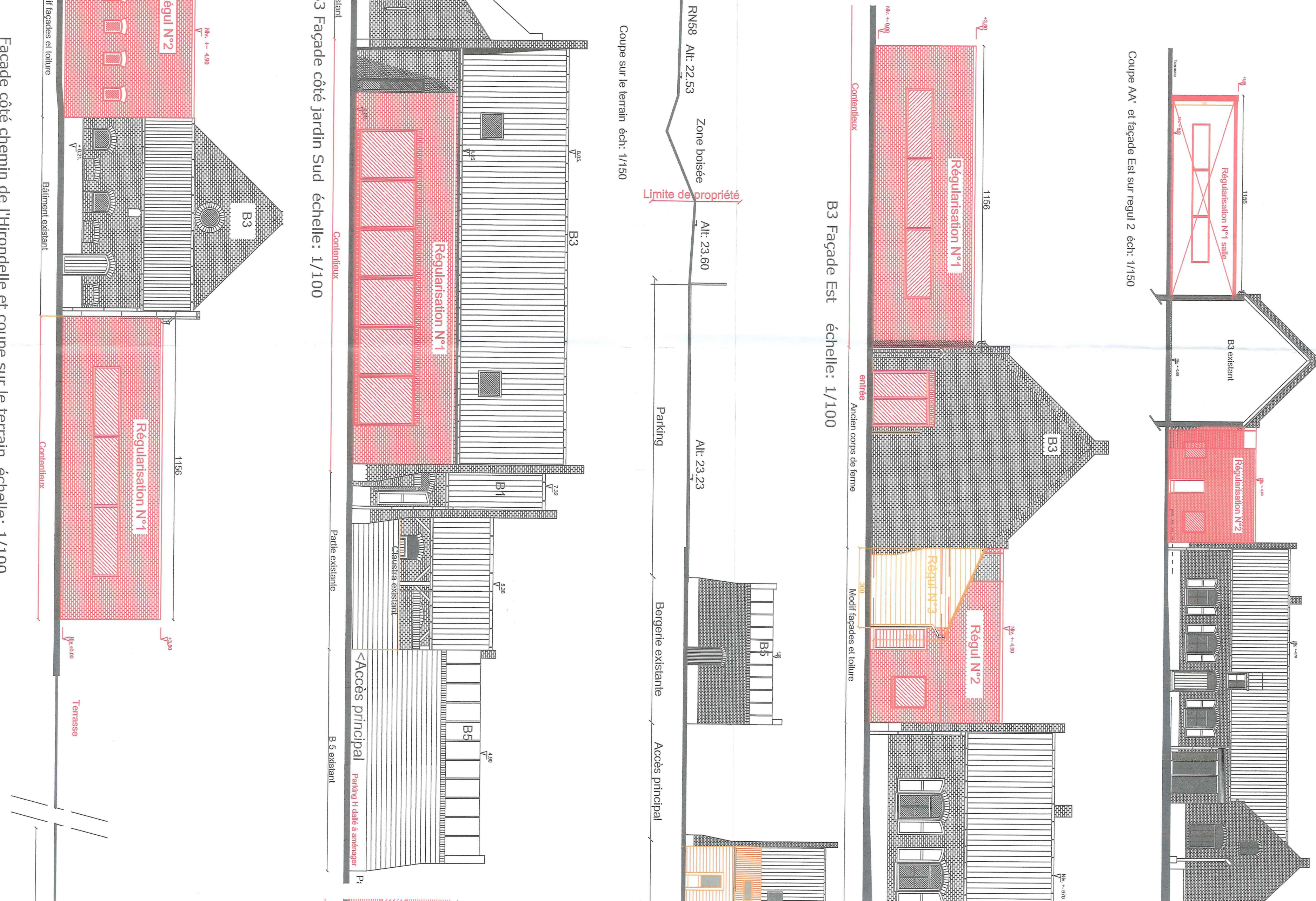
Plan de positionnement des points de régularisation N°1, N°2, N°3 et N°4. Les points de régularisation sont indiqués en rouge. Les points de régularisation sont indiqués en rouge. Les points de régularisation sont indiqués en rouge. Les points de régularisation sont indiqués en rouge.



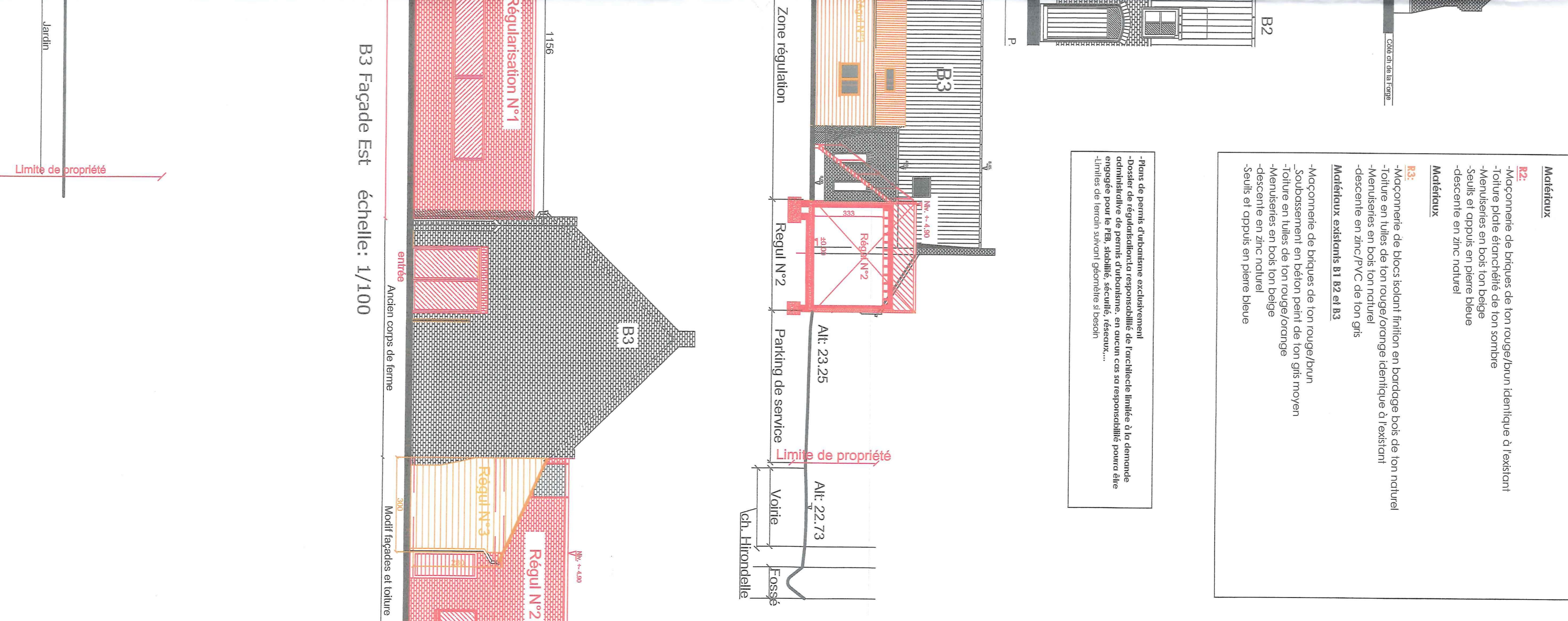
Plan Rez de chaussée et schéma des réseaux échelle: 1/100



Façade côté Cour Nord B3 échelle: 1/100



B3 Façade Est échelle: 1/100



B3 Façade Est échelle: 1/100

