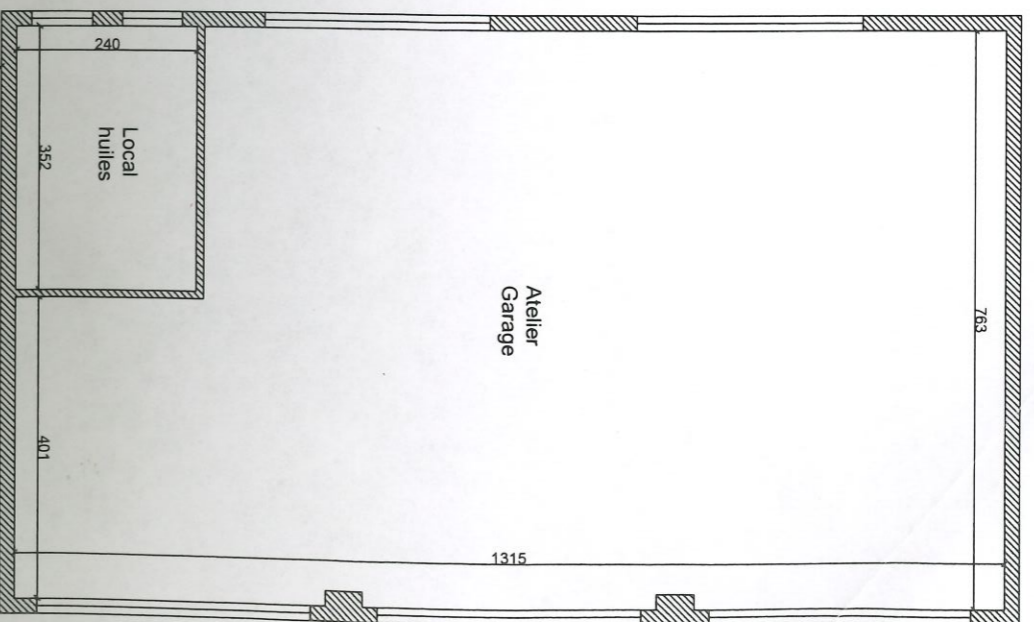
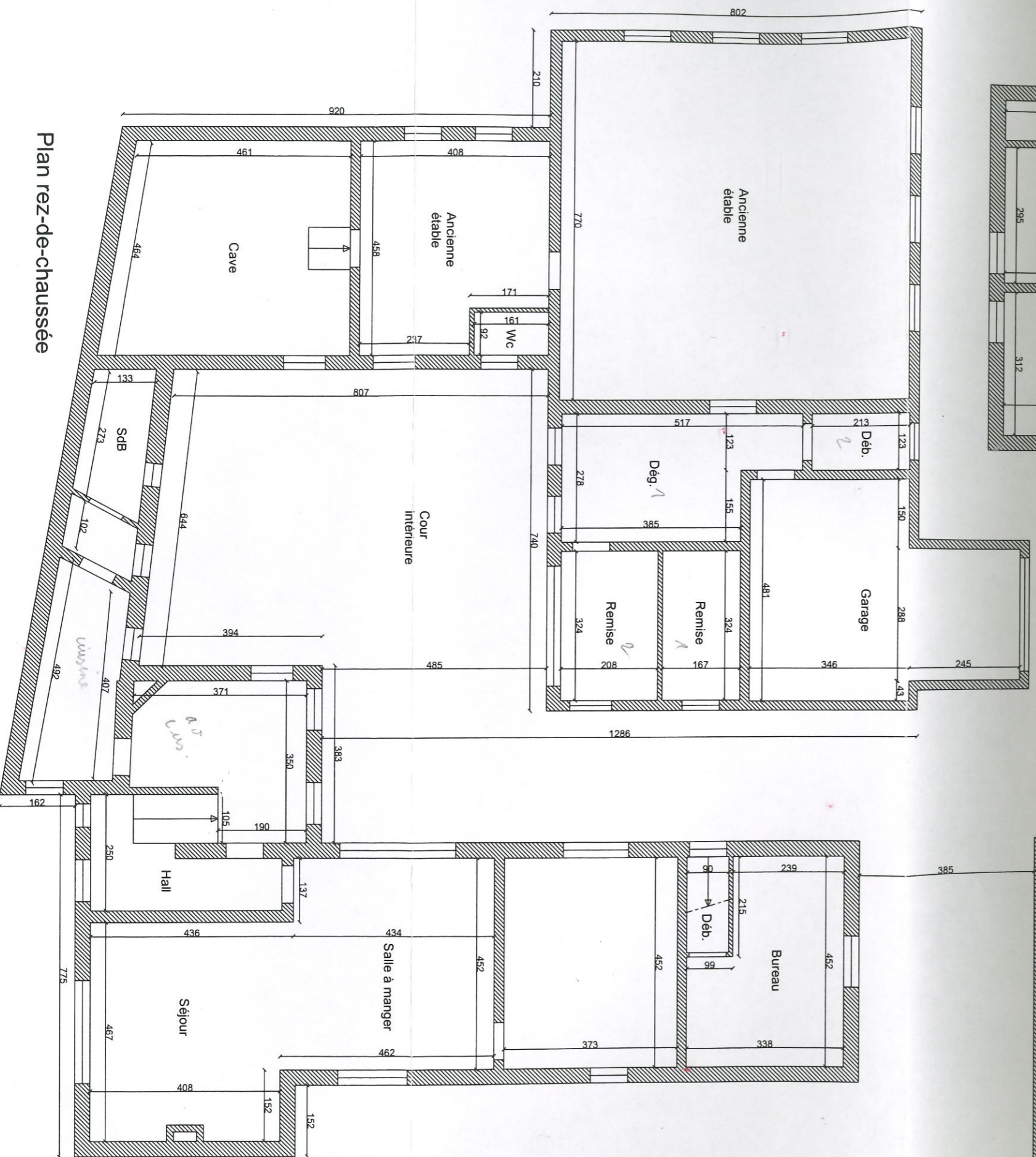


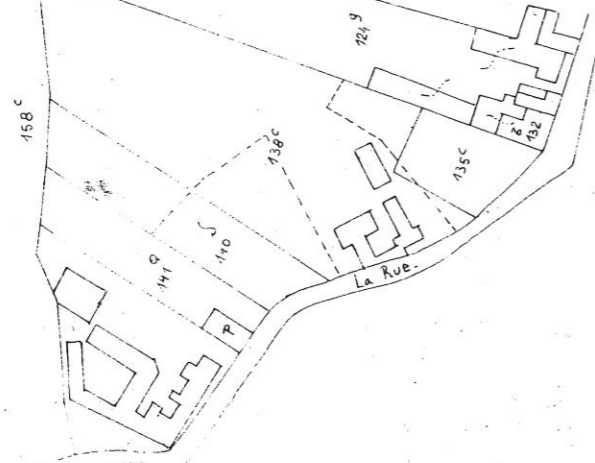
Plan étage



Commune de BLANDAIN

PLAN DE SITUATION.

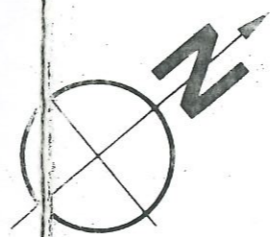
Echelle: 1 à 2500 m.



Contenance totale mesurée: 65 ares 86 centiares.

LOT 3:
Section B 140^d partie,
138^c partie,
et 135^c partie.

B 147q
LECONTE-LEFEBVRE, Albert.



LISTE DES COORDONNEES LOCALES

Point	Axe des X	Axe des Y
A	65.57	-89.05
B	46.48	-96.70
C	37.32	-101.35
D	31.73	-105.10
E	23.71	-111.30
F	17.71	-114.77
G	7.66	-119.78
H	-3.24	-10.70
J	8.66	-121.02
K	11.66	7.68
L	28.94	41.04
M	31.59	39.38
N	41.48	31.46
O	47.09	25.38
P	51.72	20.34
R	57.08	13.93
S	24.97	-29.40
T	47.23	-41.02
U	71.48	-47.67

ECHELLE : 1 à 500 mètres.

LEVE et UNUS...
par le géomètre-expert immobilier soussigné légalement
admis et assermenté en cette qualité par le Tribunal
de première instance séant à Tournai.
Marquain, le 27 mai 1974.

Guy ROGER
Géomètre - expert immobilier
11, rue Prayelle - 7713 MARQUAIN
Tél. 069/22.88.09