

actie B nrs. 1060B en 1060C

er plaatse "Aen de Meere Weyen"

an 2 VERKAVELINGSPLAN

chaal: 1/500

Coördinaten (lokaal stelsel)

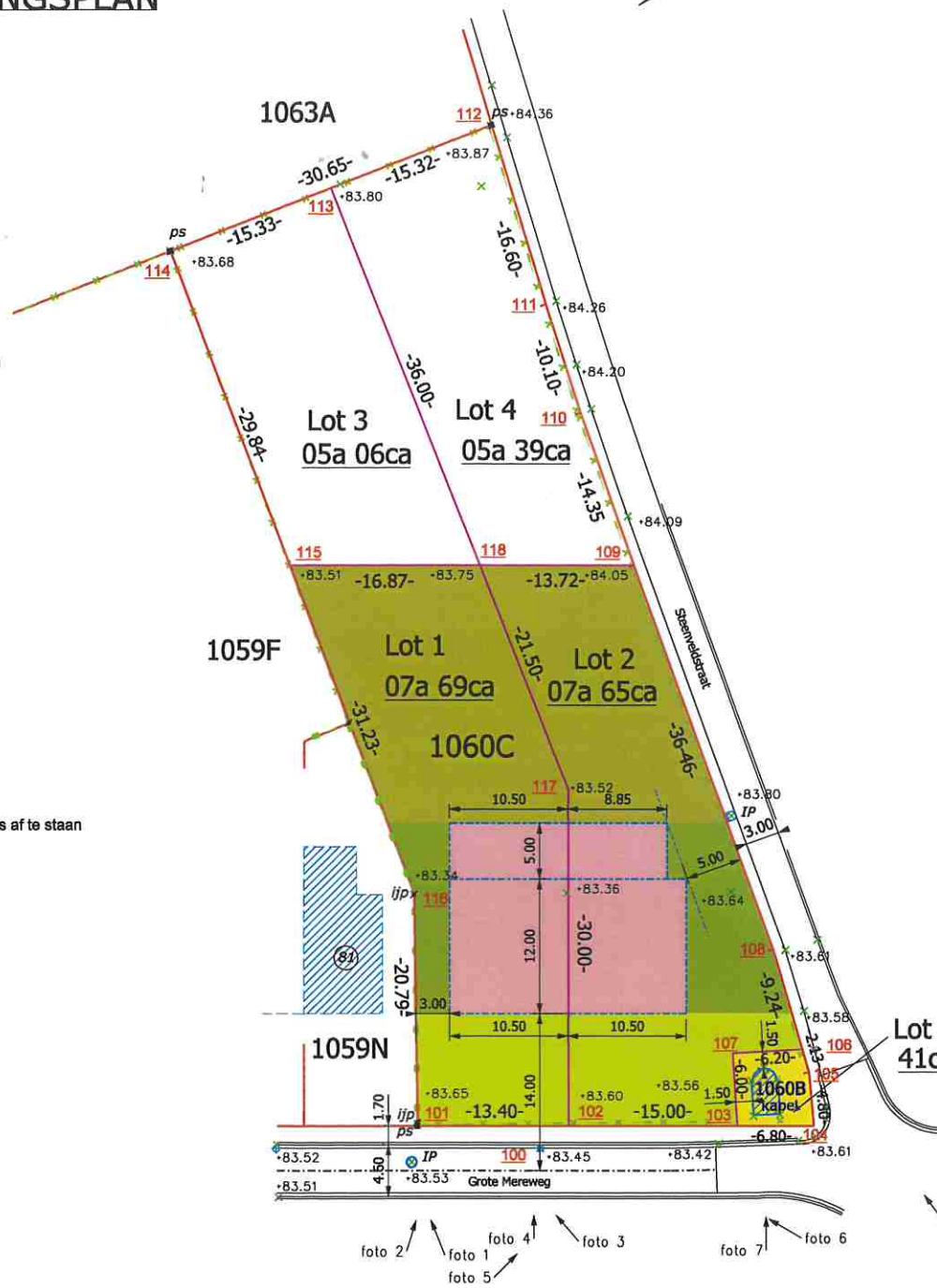
puntnr	X-coörd	Y-coörd	beschrijving
100	50,00	0,00	meetnagel
101	39,10	2,00	paalsteen
102	52,90	2,00	nieuw grenspunt, niet gematerialiseerd
103	67,55	2,00	nieuw grenspunt, niet gematerialiseerd
104	74,30	2,00	niet gematerialiseerd
105	73,89	6,79	niet gematerialiseerd
106	73,44	8,34	nieuw grenspunt, niet gematerialiseerd
107	67,18	8,00	nieuw grenspunt, niet gematerialiseerd
108	70,73	17,71	niet gematerialiseerd
109	58,35	52,00	nieuw grenspunt, niet gematerialiseerd
110	53,61	65,56	niet gematerialiseerd
111	50,53	75,19	niet gematerialiseerd
112	45,73	91,09	paalsteen
113	31,46	85,50	nieuw grenspunt, niet gematerialiseerd
114	17,19	79,91	paalsteen
115	27,76	52,00	nieuw grenspunt, niet gematerialiseerd
116	38,83	22,80	ijzeren paal
117	52,90	30,00	nieuw grenspunt, niet gematerialiseerd
118	44,40	52,00	nieuw grenspunt, niet gematerialiseerd

LEGENDE:

- bestaande grens
- nieuwe grens
- - - gladde draadafsluiting
- x x x draadafsluiting
- gebouwen
- + gemeten punt
- 101 grenspunten
- ps paalsteen
- x ijp ijzeren paal
- +77.68 terriinhoogte
- IP inspectieput
- bouwkader
- zone voortuin
- zone zijtuin
- zone achtertuin
- lot 5, groot 44ca; gratis af te staan

gemeten en opgemaakt
Bilzen, 30 mei 2022
de landmeter-expert

Mathieu Motten
LAN 40374
Leterweg 69, 3740 Bilzen
0496/874547



Beschrijving v/d grenzen

referentie	plan ruilverkaveling 1971 plan geotec 22/01/2013
101-102-103-104	grens volgens ruilverkaveling, draadafsluiting
104-105-106-108-109-110-111-112	grens volgens ruilverkaveling, draadafsluiting
112-113-114	grens volgens ruilverkaveling, draadafsluiting
114-115-116-101	grens volgens ruilverkaveling, draadafsluiting
102-117-118-113	nieuwe grens, niet gematerialiseerd
103-107-106	nieuwe grens, niet gematerialiseerd
109-118-115	nieuwe grens, niet gematerialiseerd

foto 2 foto 1 foto 4 foto 3 foto 7 foto 6 foto 9
foto 5