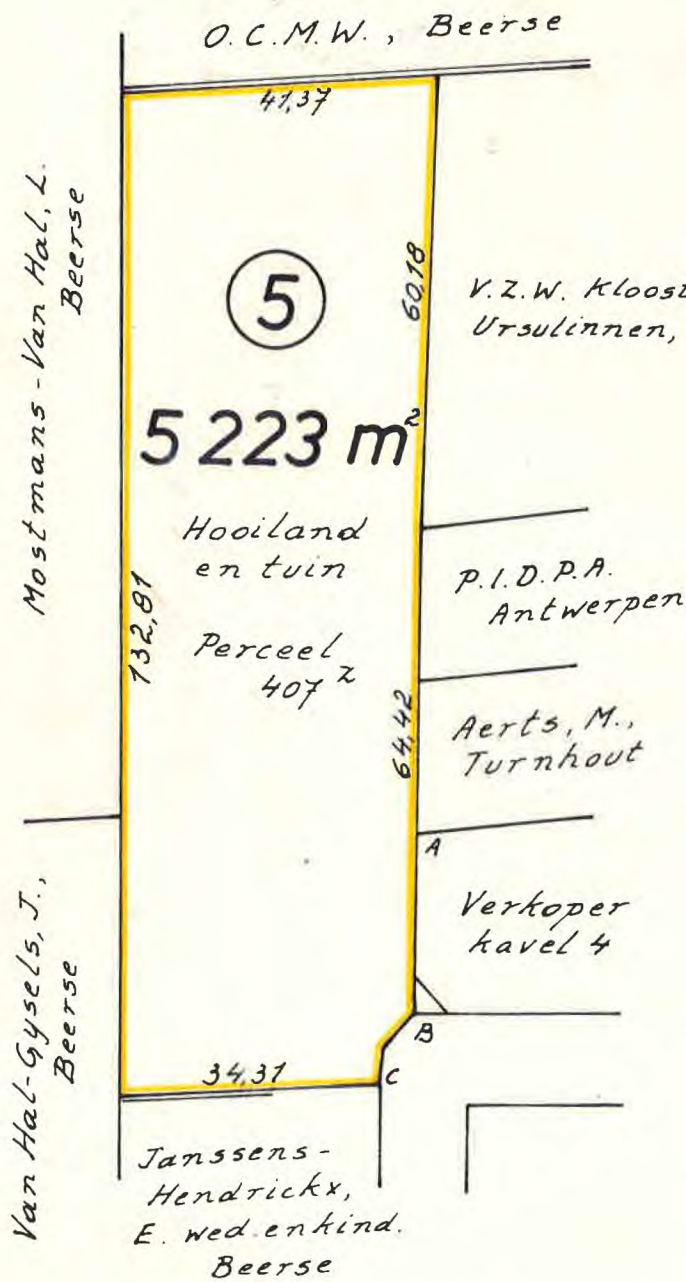


# Gemeente BEERSE

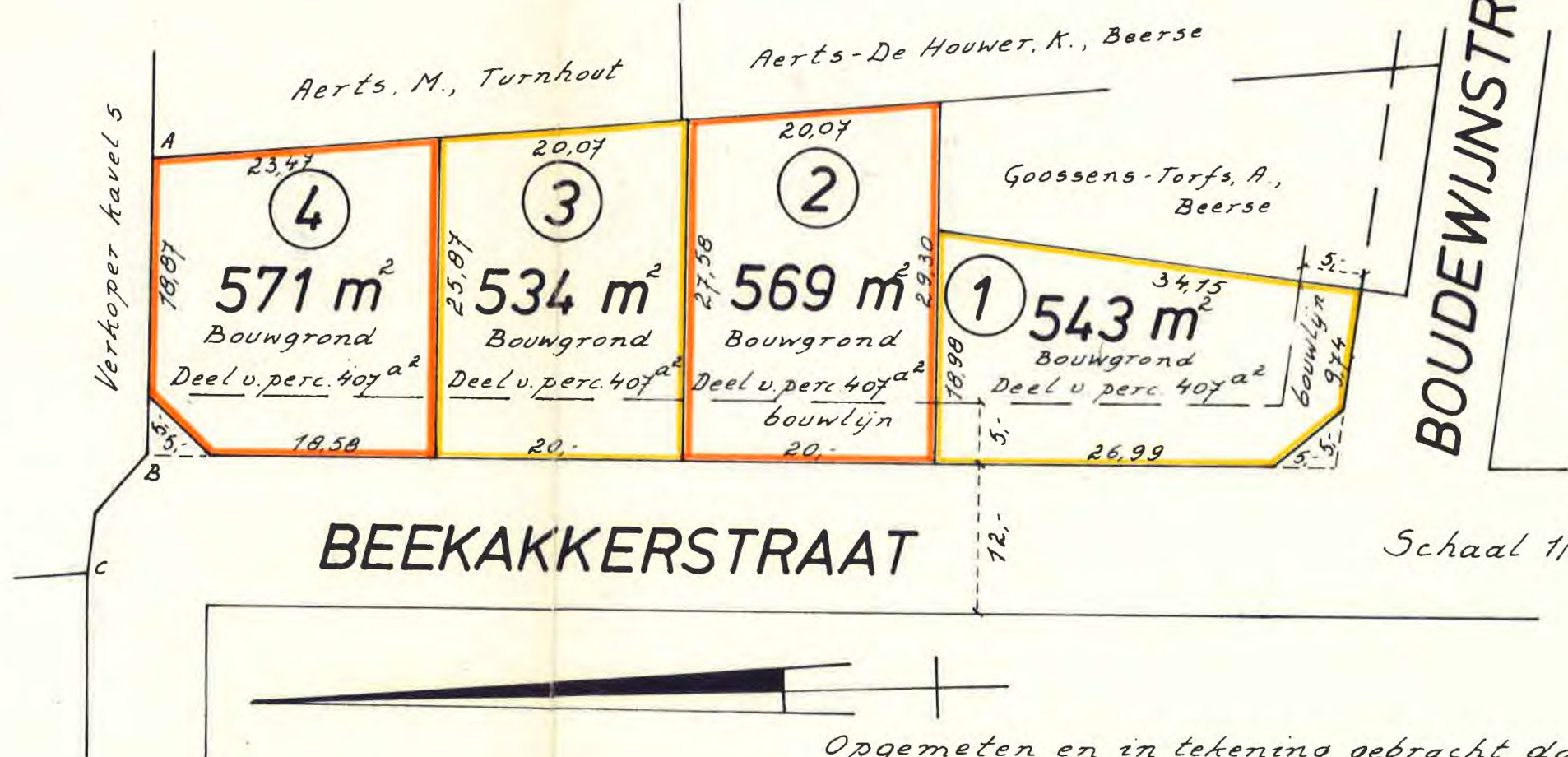
## Sectie A



Schaal 1/1000

Geboekt op Bladen 500 Verzendings  
 te TURNHOUT in KANTOOR DER  
 de 11de december 1979 REGISTRATIE  
 D. 103 BL. 75 V. 17 Ontvangen  
 TWEE HONDERD VIJF EN TWINTIG FRANK  
 R. 225F

R. VAN MICHELEN



BEEKAKKERSTRAAT

BOUDEWIJNSTRAAT

Schaal 1/500



Opgemeten en in tekening gebracht door  
 ondergetekende landmeter-schatter v.o.g.  
 Schilde, 18 augustus 1979

Antoon GLAESSENS  
 LANDMETER - SCHATTER  
 Dwarsdreef 29, 2230 SCHILDE  
 Tel. 031/83.02.56



"De Variabel" onderscheid door partijen

Mia Glenn

Freunt  
Krymond  
~~gros~~



Linhartorp

corp sea

Thops

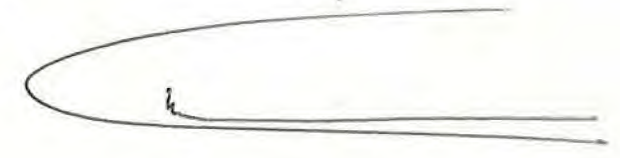
m. Lorde

stop.

L. Top.  
H.

Dukes

Top.





# Gemeente Beerse

Sectie B 178<sup>g h e</sup>  
179<sup>r s y</sup>

Gedien en <sup>oorspronkelijk</sup> door het College van Burgemeester en Schepenen in zitting van ... *van 1977* ...

Namens het College:

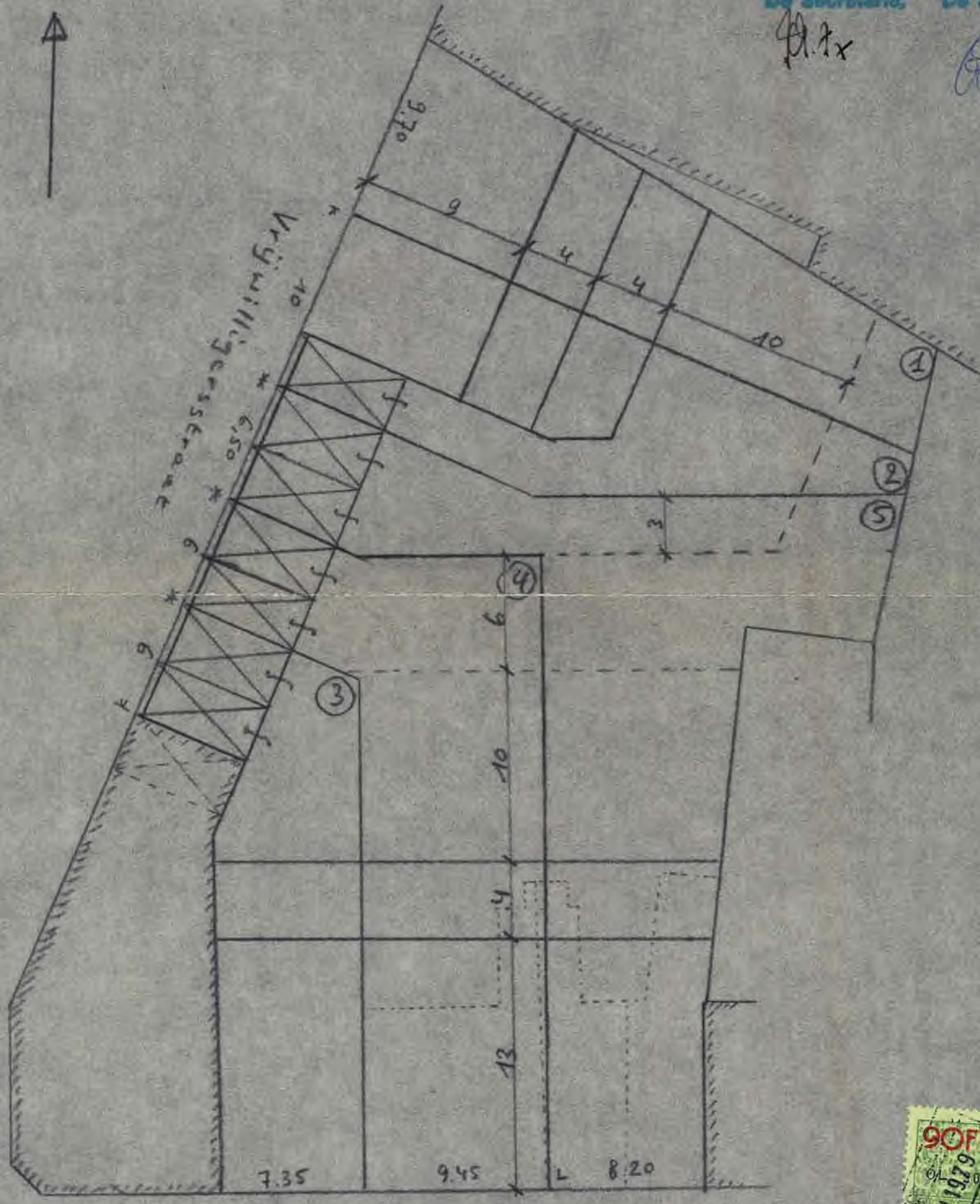
Bij bevel

De Secretaris,

De Burgemeester,

*[Handwritten signature]*

*[Handwritten signature]*



Schoolstraat

verplicht op te richten	
	garage
	garage of aansluitingsmuur
	aansluitingsmuur

Schaal: 1/250

N° 2665  
006/042<sup>ce</sup>



Geboekt 22 Bladen geen Verzendingen  
te **TURNHOUT** 1<sup>o</sup> KANTOOR DER  
REGISTRATIE  
de kwint december 1879  
D. 103 BL. 75 V. 17 Ontvangen  
TWEË HONDERD VIJF EN TWINTIG FRANK  
R. 225F De Ontvanger

De Verificateur

  
R. VAN MICHELEN

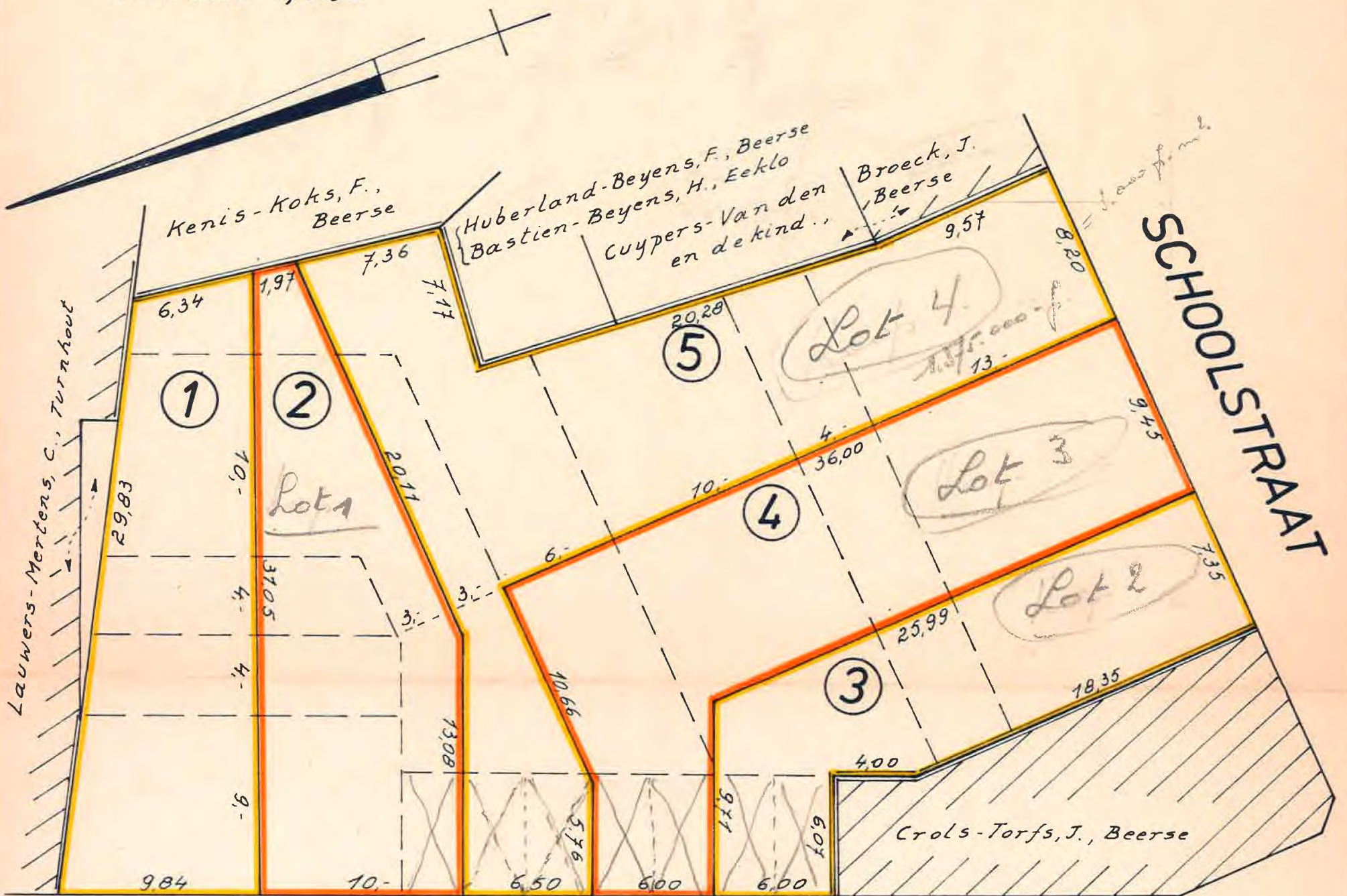
De Secretaris' De griffiers  
Bij penes  
Marius met Colloco.  
Koning van  
Van griffiers en secretaris in  
Gasten en  
met met Colloco



# Gemeente BEERSE

## Sectie B

Schaal 1/250



### VRIJWILLIGERSSTRAAT

Lot	Area (m²)	Use	Parcel Details	Notes
1	241,42 m²	bougrond	Perceel 178 <sup>h</sup> en delen v. perc. 178 <sup>g</sup> - <sup>l</sup>	Perceel 178 <sup>h</sup> en delen van perceel 178 <sup>g</sup> en m
2	240,15 m²	"	Delen v. perc. 178 <sup>g</sup> - <sup>l</sup>	Delen v. perc. 178 <sup>g</sup> en m
3	217,56 m²	"	Deel v. perc. 178 <sup>l</sup>	Deel van perc. 178 <sup>l</sup> /m
4	362,93 m²	"	Perceel 179 <sup>h</sup> en deel v. perc. 178 <sup>l</sup>	Perceel 179 <sup>h</sup> en deel v. perc. 178 <sup>m</sup>
5	459,21 m²	"	Percelen 179 <sup>s</sup> - <sup>r</sup> en deel v. perc. 178 <sup>l</sup>	Opgemeten en in tekening gebracht

1521,27



**Antoon CLAESSENS**  
LANDMETER - SCHATTER

Dwarsdreef 29, 2230 SCHILDE  
Tel. 031/83.02.56

*Schilde, 30 juli 1979*



