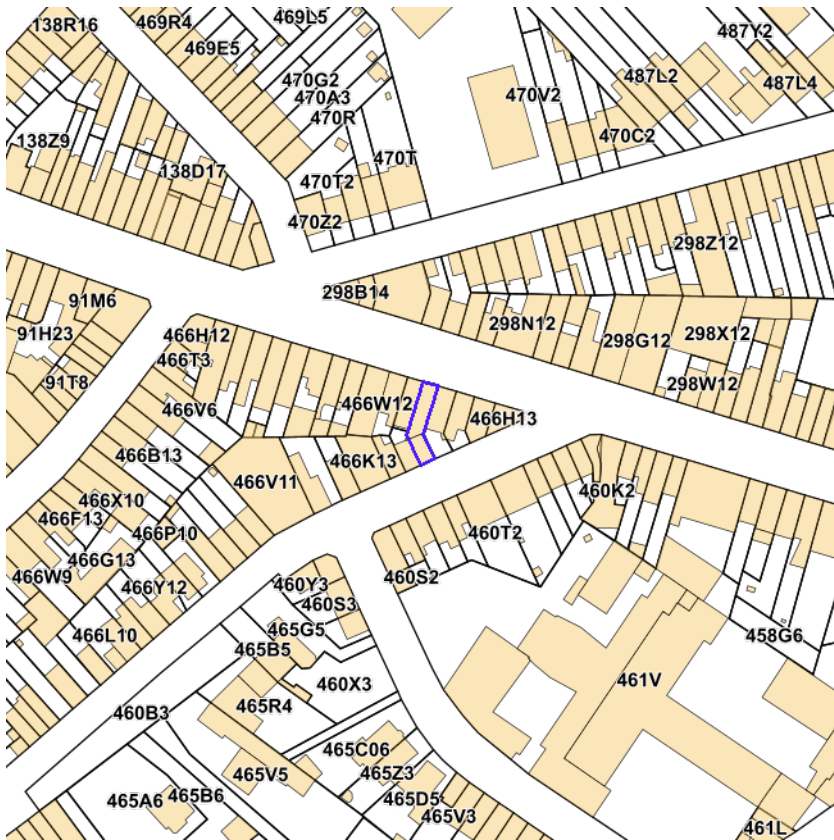


Détails de la recherche

Référence	38e7c70f3cce86e55758
Date	28-03-2024
Référence cadastrale (CaPaKey)	21332 B 0466/00R012
Adresse approximative/localisation	Chaussée de Wavre 1623, 1160 Auderghem

Table des matières

1. Plan parcellaire cadastral
2. Economie et Emploi
3. Inventaire Etat du Sol
4. Sites Natura 2000
5. Habitats Natura 2000
6. Réserves naturelles et espaces verts
7. Données hydrographiques
8. Inondation aléa et risque
9. Inondations fluviales
10. Orthophotoplan 2019
11. Contrats de Quartiers Durables
12. Contrats de Rénovation urbaine (Programmes)
13. Zones de préemption
14. Urbanisme
15. Monuments et Sites - statut légal et Registre
16. Monuments et Sites - Atlas Archéologique
17. Monuments et Sites - Inventaire archéologique et historique
18. Monuments et Sites - Patrimoine Naturel



PROPRIÉTAIRE
BUP - Urban
[Brugis WMS](#)



- Zone ZEUS
- Zone de développement 2015




PROPRIÉTAIRE
Bruxelles Economie et Emploi
[Brugis WMS](#)



- Catégorie 0
- Catégorie 0 + 1
- Catégorie 0 + 2
- Catégorie 0 + 3
- Catégorie 0 + 4
- Catégorie 1
- Catégorie 2
- Catégorie 3
- Catégorie 4

PROPRIÉTAIRE
Bruxelles Environnement
[Bruxelles Environnement WMS](#)



-  La Forêt de Soignes avec lisières et domaines boisés avoisinants
-  Zones boisées et ouvertes au Sud de la Région bruxelloise
-  Zones boisées et zones humides de la vallée du Molenbeek dans le nord-ouest de la Région bruxelloise

PROPRIÉTAIRE
 Bruxelles Environnement
[Bruxelles Environnement WMS](#)



- Megaphorbiaies sous-type humide a detrempe
- Megaphorbiaies sous-type lisières forestières
- Prairies maigres de fauche sous-type moyennement sec à humide (Ar)
- Hetraies acidophiles
- Hetraies Asperulo-Fagetum
- Chenaies-charmaies (Carpinion-Betuli)
- Chenaies acidophiles
- Forêts alluviales sous-type aulnaie marecageuse
- Forêts alluviales sous-type aulnaie-frenaie a Carex remota
- Forêts alluviales sous-type aulnaie-frenaie a hautes herbes
- Forêts alluviales sous-type frenaie-ormaie a Cerisier a grappes
- Forêts alluviales sous-type saulaie arborescente a Saule blanc
- HIR Magnocaricaie
- HIR Prairie a Agrostis commun
- HIR Prairie a Cretelle (Cynosurus cristatus)
- HIR Prairie a Populage des marais
- HIR Prairie a Potentille des oies
- HIR Roselieres et autres vegetations du Phragmiton

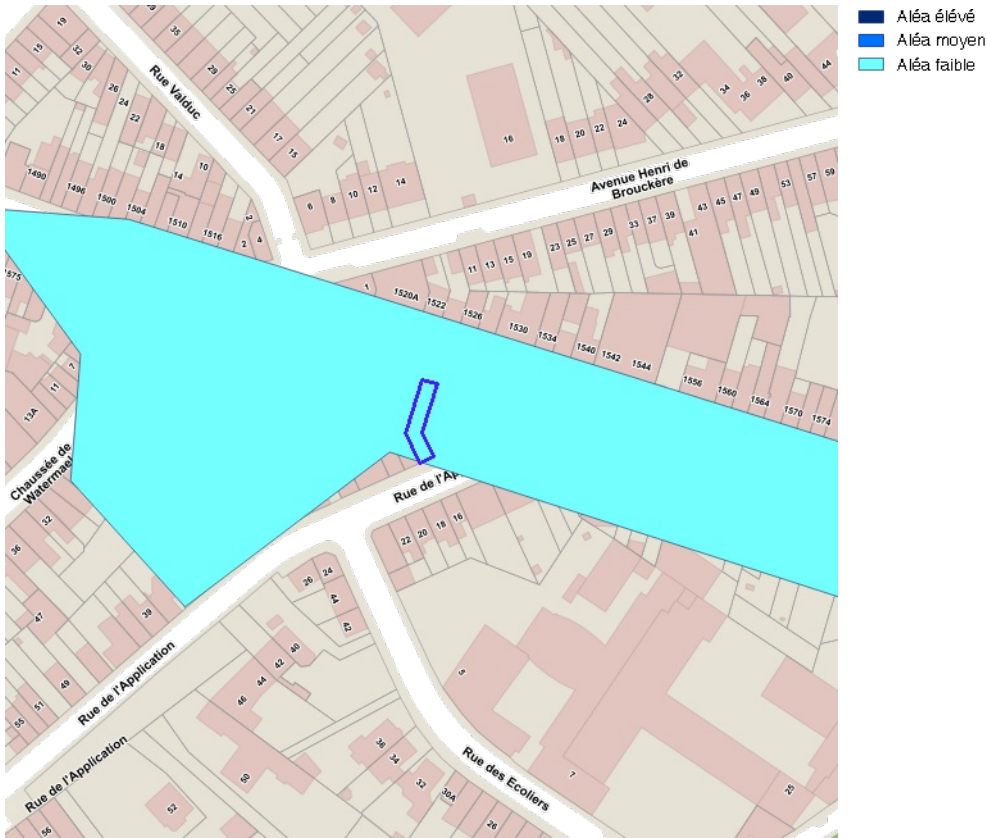
PROPRIÉTAIRE
 Bruxelles Environnement
[Bruxelles Environnement WMS](#)



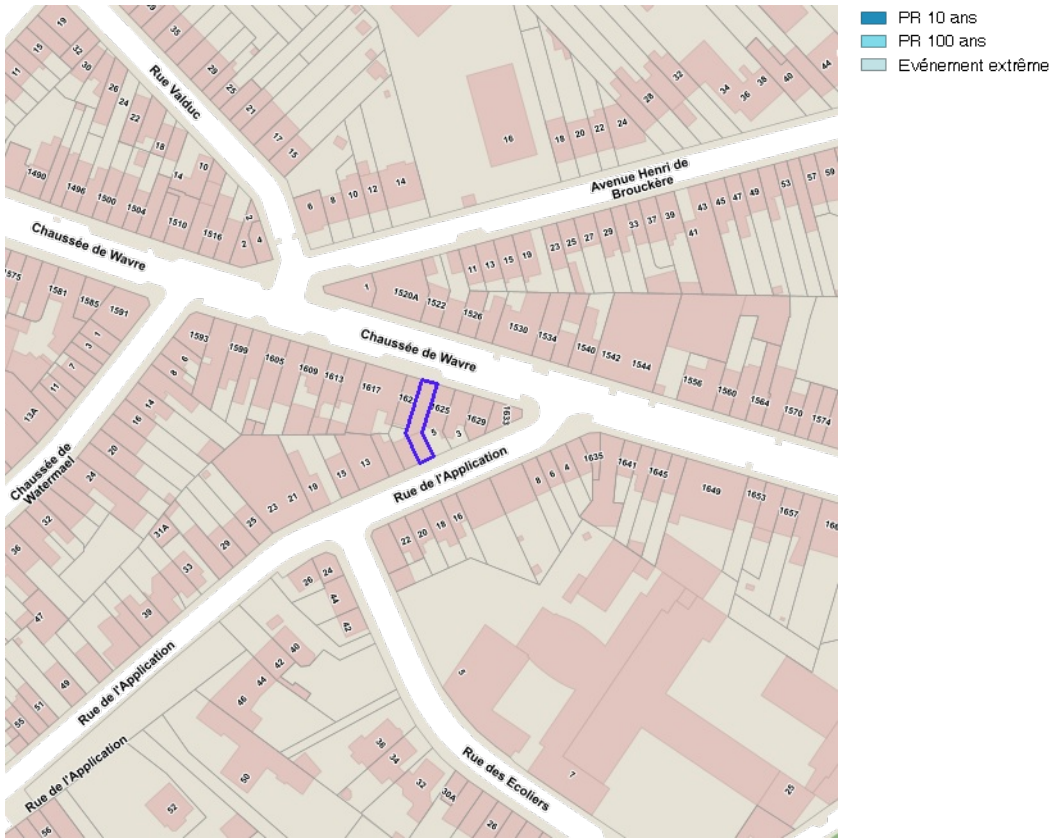


- Reseau couvert
- Captage actif permanent
- Captage actif temporaire
- Captage passe permanent
- Captage passe temporaire
- Plan d'eau
- Cours d'eau à ciel ouvert

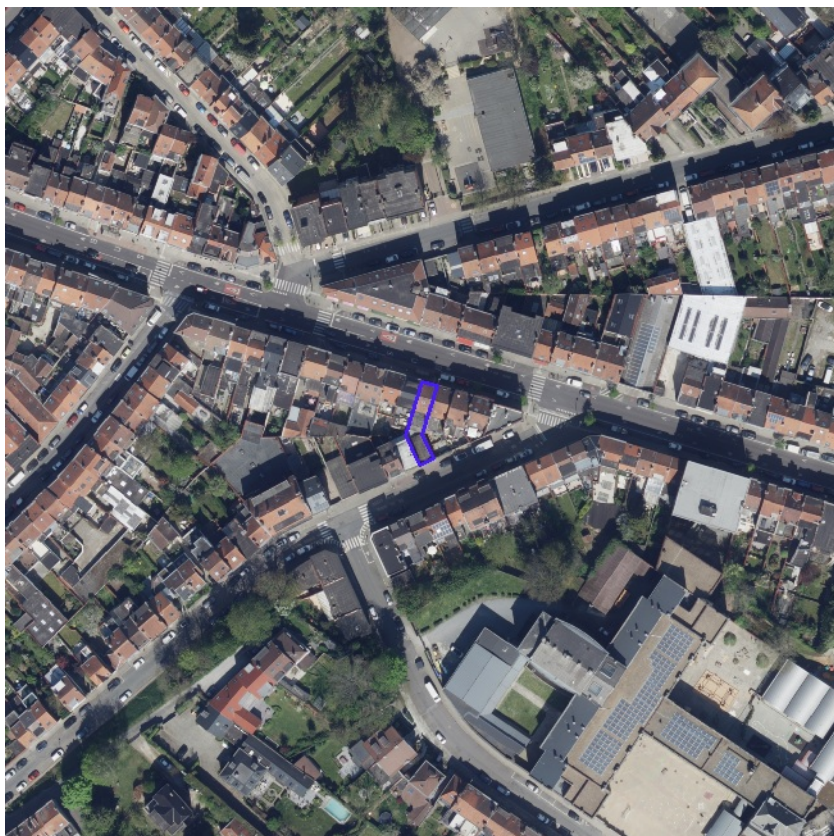
PROPRIÉTAIRE
Bruxelles Environnement
[Bruxelles Environnement WMS](#)



PROPRIÉTAIRE
Bruxelles Environnement
[Bruxelles Environnement WMS](#)



PROPRIÉTAIRE
Bruxelles Environnement
[Bruxelles Environnement WMS](#)



PROPRIÉTAIRE
CIRB / CIBG
[CIRB WMS](#)



PROPRIÉTAIRE
Bruxelles Urbanisme et Patrimoine (BUP)
[Brugis WMS](#)



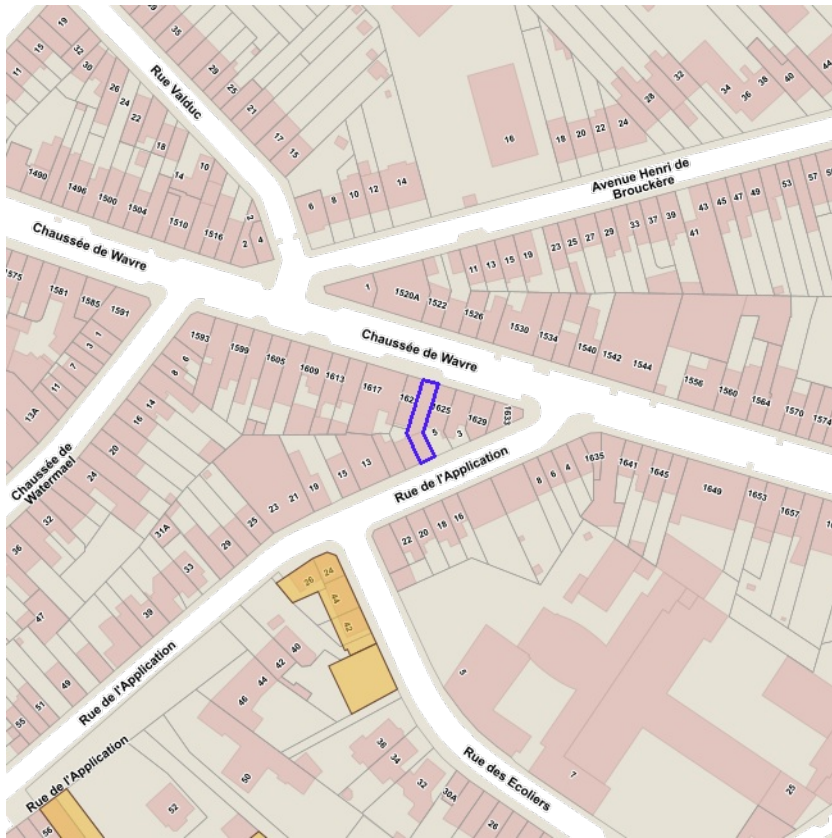
Contrats de rénovation urbaine

PROPRIÉTAIRE
Bruxelles Urbanisme et Patrimoine (BUP)
[Brugis WMS](#)



■ Zones de préemption

PROPRIÉTAIRE
Bruxelles Urbanisme et Patrimoine (BUP)
[Brugis WMS](#)



- Règlements zonés
- Projet
- Permis délivré
- Permis refusé/périmé/sans suite
- Indéfini
- Pôles de développement prioritaire

PROPRIÉTAIRE
Bruxelles Urbanisme et Patrimoine (BUP)
[Brugis WMS](#)



- Monument Classement Arrêté définitif
- Monument Classement Ouverture de procédure
- Monument Sauvegarde Arrêté définitif
- Monument Sauvegarde Ouverture de procédure
- Ensemble Classement Arrêté définitif
- Ensemble Classement Ouverture de procédure
- Ensemble Sauvegarde Arrêté définitif
- Ensemble Sauvegarde Ouverture de procédure
- Site Classement Arrêté définitif
- Site Classement Ouverture de procédure
- Site Sauvegarde Arrêté définitif
- Site Sauvegarde Ouverture de procédure
- Site Archéologique Classement Arrêté définitif
- Site Archéologique Classement Ouverture de procédure
- Site Archéologique Sauvegarde Arrêté définitif
- Site Archéologique Sauvegarde Ouverture de procédure
- Monument
- Site
- Inventaire légal Quartiers Léopold
- Ouverture de procédure zones de protection
- Arrêté définitif zones de protection
- Zones de protection UNESCO

PROPRIÉTAIRE
 Bruxelles Urbanisme et Patrimoine (BUP)
[Brugis WMS](#)



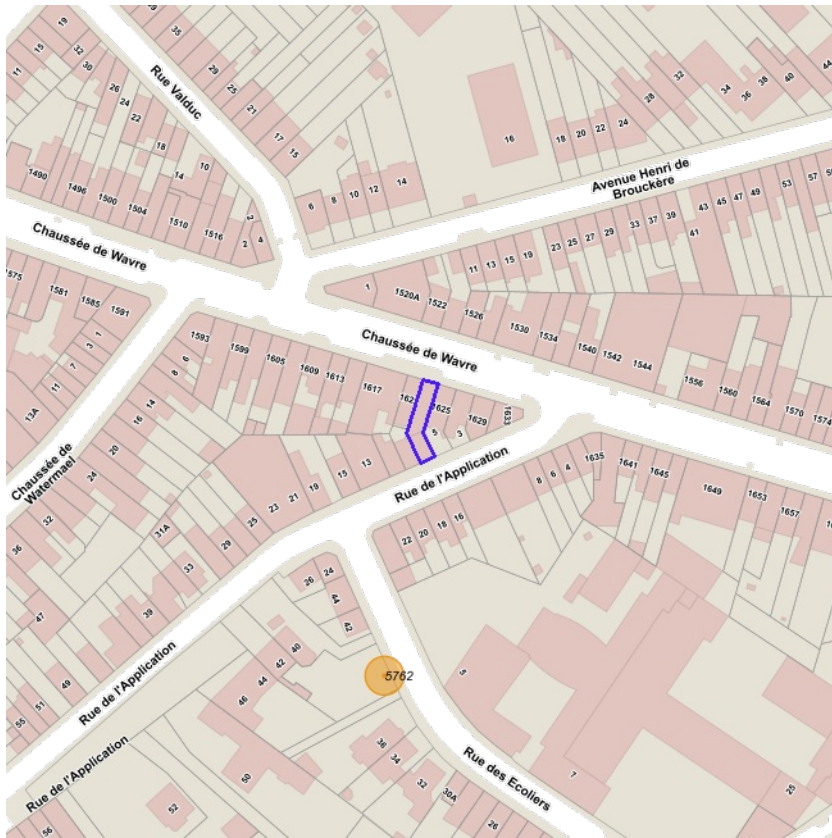
- Anciens cimetières
- ▲ Découvertes isolées
- Réseau hydrographique ancien
- Sites localisés avec plan
- Sites localisés sans plans
- ★ Sites non localisés
- Sites potentiels
- Zones d'extension du site

PROPRIÉTAIRE
 Bruxelles Urbanisme et Patrimoine (BUP)
[Brugis WMS](#)



- Brasseries localisées sans plan
- Brasseries localisées avec plan
- Couvents du 16ème siècle
- Couvents du 17ème siècle
- Complexe
- Lieu de culte
- Lieu de vie
- Eau
- Jardin
- Cour
- Cimetière
- Couvents vestiges conservés
- Refuges localisés sans plan
- Refuges localisés avec plan

PROPRIÉTAIRE
 Bruxelles Urbanisme et Patrimoine (BUP)
[Brugis WMS](#)



- Les cent plus gros arbres
- ✖ Arbres abattus
- ? Arbres disparus
- Classement (classé, en cours ou en proposition)
- Liste de Sauvegarde (inscrit, en cours ou en proposition)
- A l'inventaire scientifique
- A l'inventaire légal
- Site inventorié
- ✚ Arbres d'avenir

PROPRIÉTAIRE
 Bruxelles Urbanisme et Patrimoine (BUP)
[Brugis WMS](#)