

COÖRDINATEN VOLGENS LAMBERT 72 STELSEL

Nr	X (m)	Y (m)	Commentaar
P1	147368.81	197836.93	NG
P2	147348.77	197813.23	NG
P3	147345.62	197809.51	NG
P4	147335.01	197796.96	NG
P5	147332.90	197793.66	NG
P6	147315.92	197803.75	NG
P7	147315.11	197804.25	NG
P8	147313.98	197805.43	NG
P9	147313.65	197806.34	NG
P10	147313.55	197807.37	NG
P11	147313.81	197808.03	NG
P12	147314.23	197808.68	NG
P13	147315.64	197809.89	NG
P14	147321.33	197813.15	NG
P15	147324.71	197814.96	NG
P16	147334.14	197819.64	NG
P17	147345.13	197825.14	NG
P18	147349.66	197827.28	NG
P19	147356.23	197830.56	NG

NG: niet gematerialiseerd

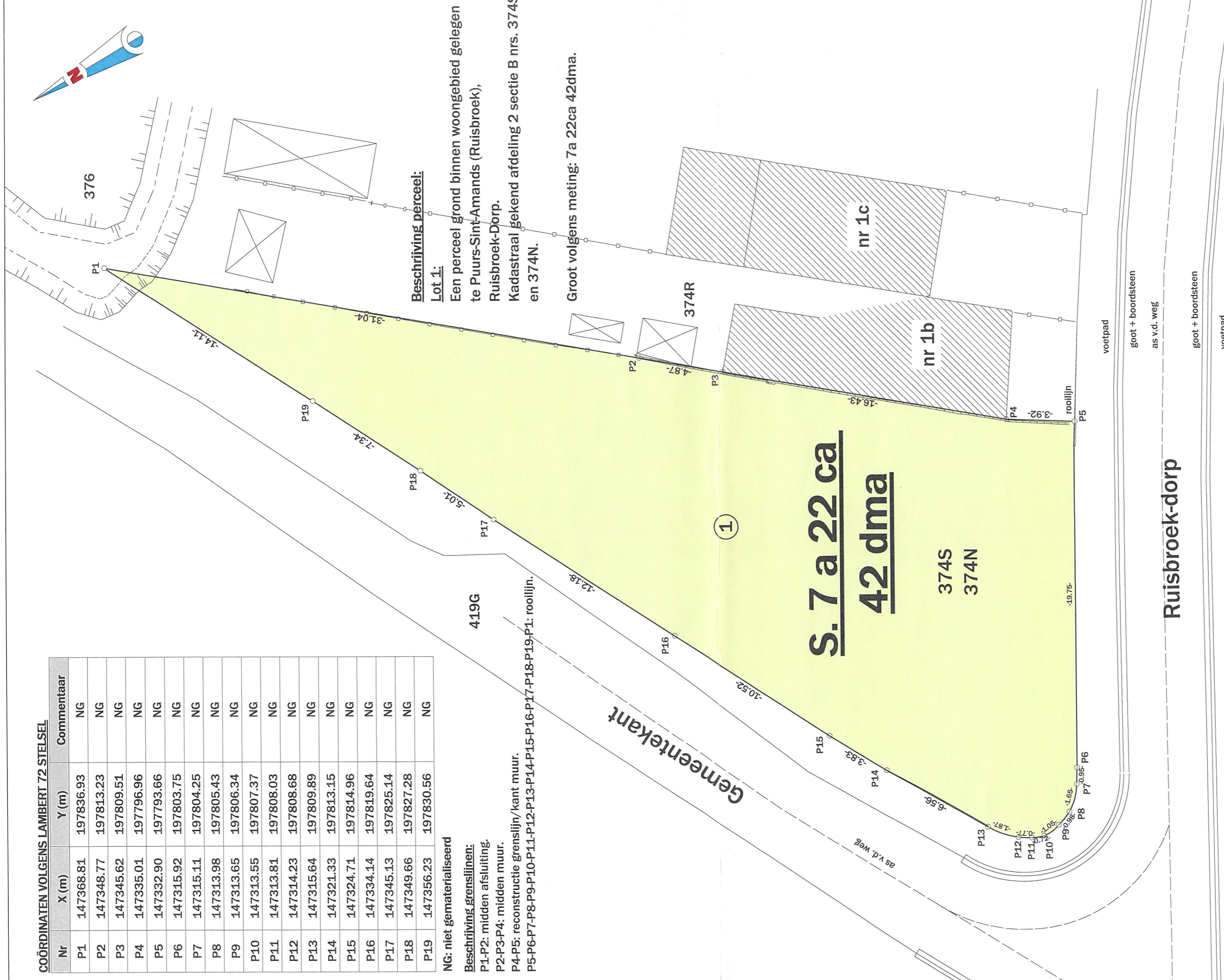
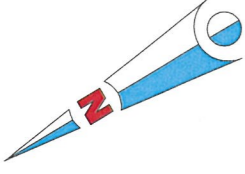
**Beschrijving grenslijnen:**

P1-P2: midden afsluiting.

P2-P3-P4: midden muur.

P4-P5: reconstructie grenslijn/kant muur.

P5-P6-P7-P8-P9-P10-P11-P12-P13-P14-P15-P16-P17-P18-P19-P1: rooilijn.



**Beschrijving perceel:**

**Lot 1:**

Een perceel grond binnen woongebied gelegen te Puurs-Sint-Amands (Ruisbroek), Ruisbroek-Dorp. Kadastraal gekend afdeling 2 sectie B nrs. 374S en 374N.

Groot volgens meting: 7a 22ca 42dma.



VAN OPSTAL  
LANDMETERS- EN STUDEBUREAU BVBA  
HOOGSTRAAT 6 2870 PUURS

Dossiernummer  
20164989

Datum  
4 augustus 2022

**Gemeente**

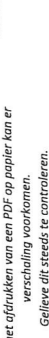
**Puurs-Sint-Amands**

Ruisbroek-Dorp 1-1A

2870 Puurs-Sint-Amands (Ruisbroek)

Afdeling 2 Sectie B Nummer(s) 374S, 374N

1/200  
Door het afdrukken van een PDF op papier kan er verschuiving voorkomen. Gelieve dit steeds te controleren.



Gemeten door	KVB
Schaal	1/200
XY	LB72
Getekend door	KVB
Papier	A3
Hoogtesyst.	TAW

Naar waarheid opgemeten en opgemaakt door de ondergetekende M.s.o.g./ Landmeter-Expert beëdigd door de Rechtbank van Eerste Aanleg te Mechelen - ingeschreven onder nr. LANO40475

Puurs-Sint-Amands, 4 augustus 2022

MARC VAN OPSTAL

**Ruisbroekdorp**

voetpad  
goot + boordsteen  
as v.d. weg  
goot + boordsteen  
voetpad