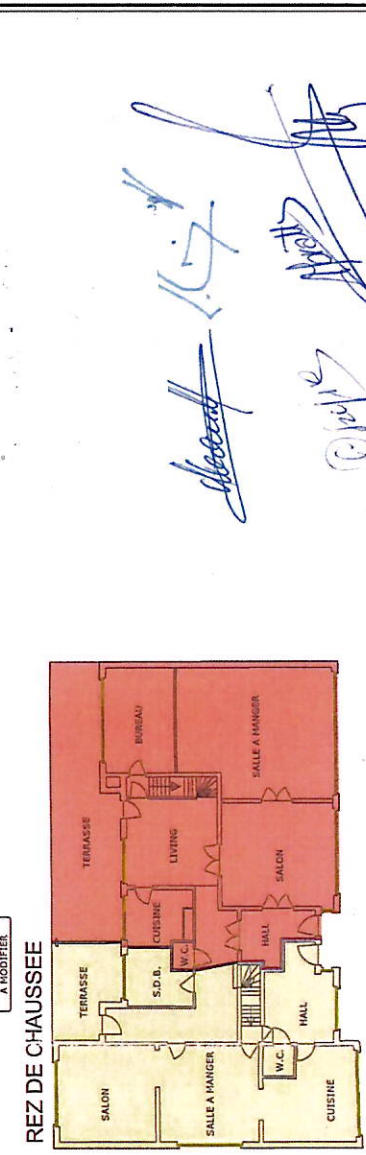
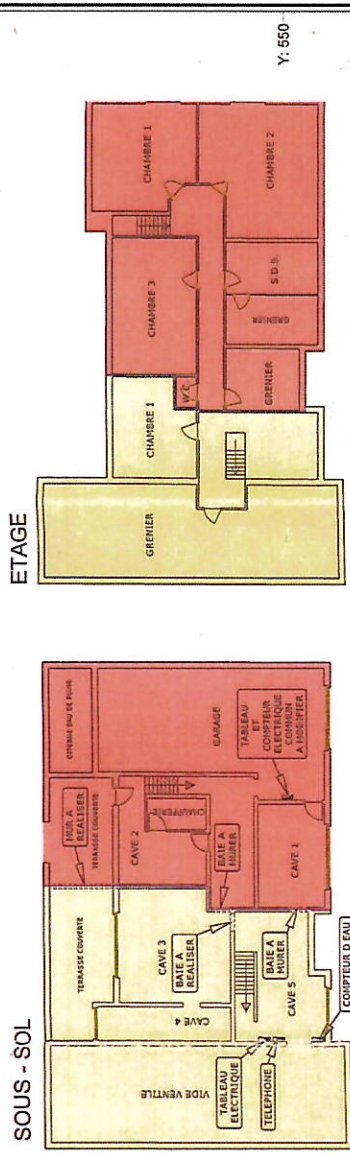
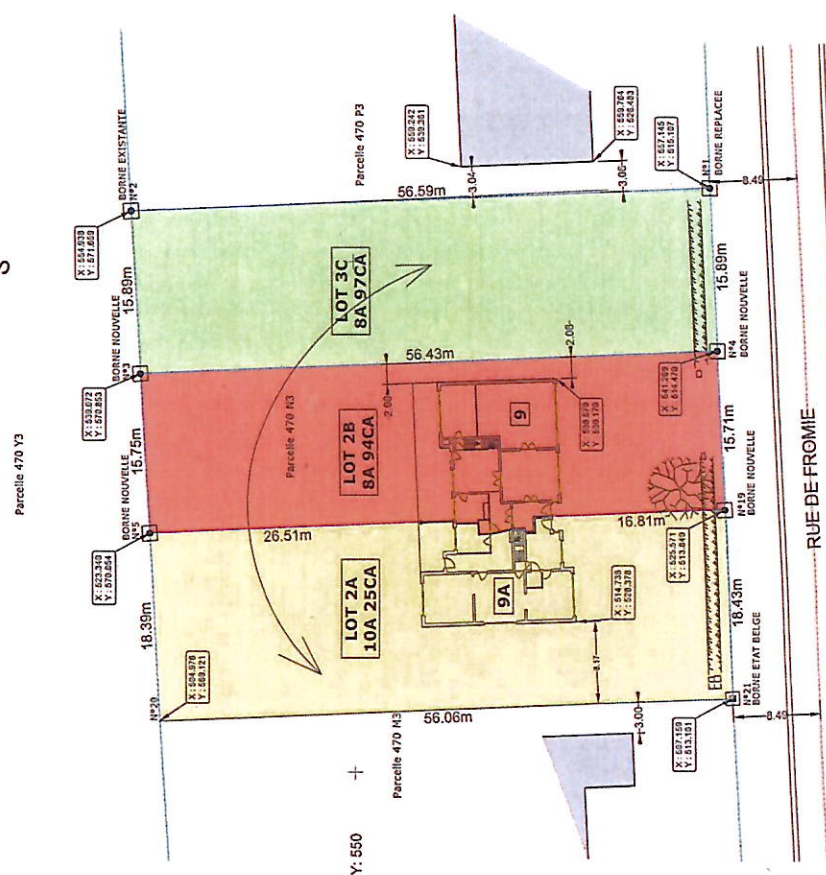
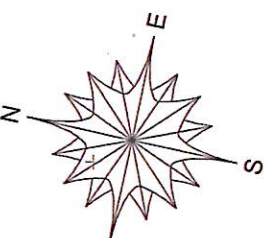


WWW.ALLOGEOMETRE.BE  
**VAN VEERDEGEM ERIC** n° CF : Geo050880  
 Géomètre - Expert

Drève des Dix Mètres, 93 Rue de Bertrantsart 21  
 1410 Waterloo - 6280 Gerpinnes

0477 / 61 83 95  
 vve@allogeometre.be

**COMMUNE DE GERPINNES**  
**1ERÉ DIVISION, SECTION C/2**  
**PLAN MASSE**



*Handwritten signatures and initials in blue ink.*

ECHELLE : 1/250

Enregistré par *Role/Sy/m* Hervoy  
 à Walcourt, le **08 NOV 2011**  
 Volume *8* Folio *Se Case 17*  
 REV VINGT-CING EUROS  
*L'INSPECTEUR POAL*

*Ph. DESBRIE*

- Les limites externes sont remplacées suivant les plans du Géomètre TOUTIN du 12/03/1966 et du 07/06/1966.
- La limite avec la voirie est remplacée suivant le plan n° H.622.A1-54 du Fond des Routes du 02/03/1984