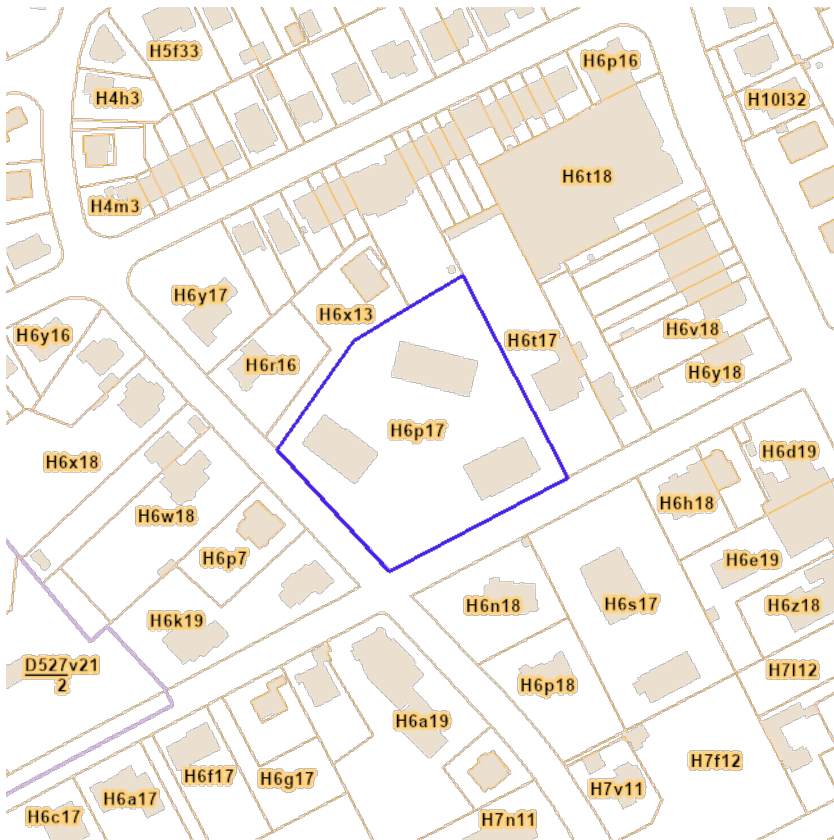


Détails de la recherche

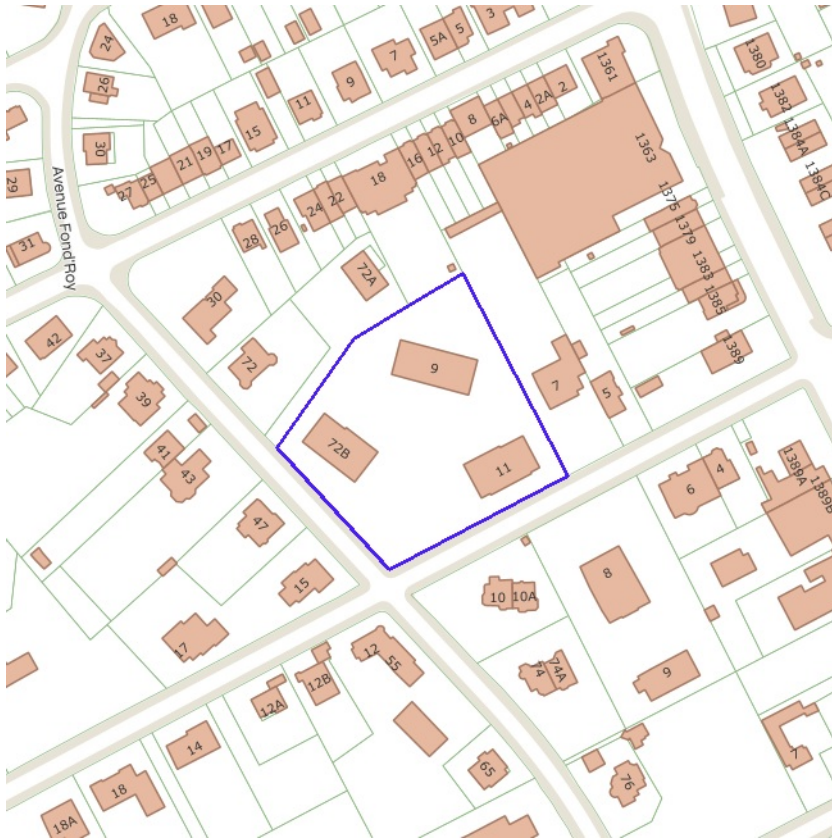
Référence	a66547f708cee238264b
Date	16-10-2025
Référence cadastrale (CaPaKey)	21614 H 0006/00P017
Adresse approximative/localisation	Avenue de Foestraets 9, 1180 Uccle

Table des matières

1. Plan parcellaire cadastral
2. Economie et Emploi
3. Inventaire Etat du Sol
4. Sites Natura 2000
5. Habitats Natura 2000
6. Réserves naturelles et espaces verts
7. Données hydrographiques
8. Inondation aléa et risque
9. Inondations fluviales
10. Orthophotoplan
11. Contrats de Quartiers Durables
12. Contrats de Rénovation urbaine (Programmes)
13. Zones de préemption
14. Urbanisme
15. Monuments et Sites - statut légal et Registre
16. Monuments et Sites - Atlas Archéologique
17. Monuments et Sites - Inventaire archéologique et historique
18. Monuments et Sites - Patrimoine Naturel

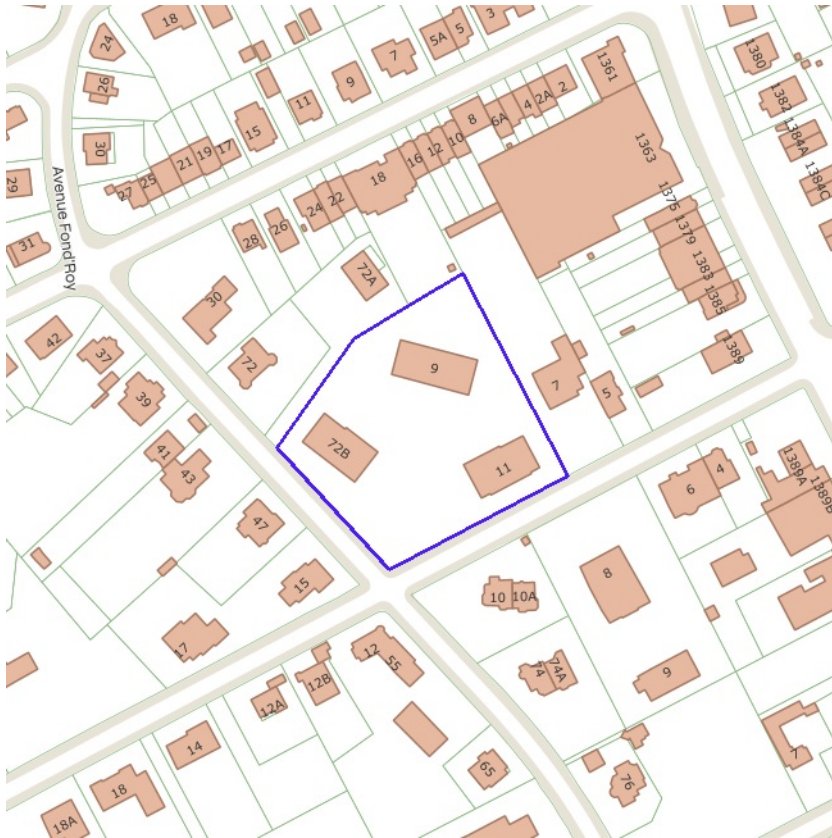


PROPRIÉTAIRE
© (16/10/2025) General Administration of the Patrimonial Documentation
[WMS Cadastral Layers](#)



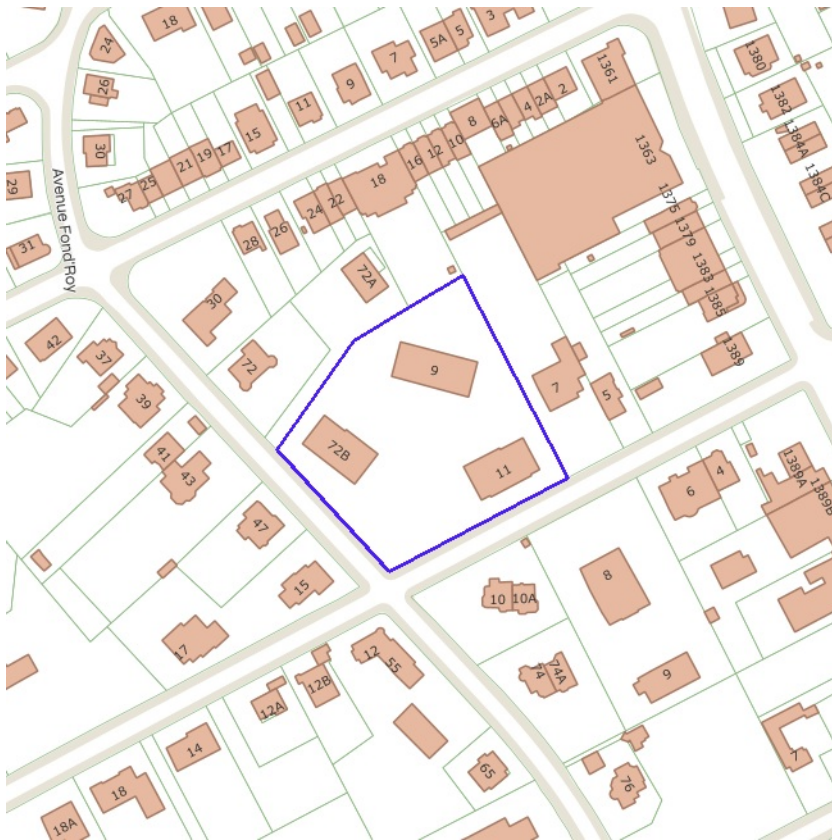
■ Zone ZEUS
■ Zone de développement 2015

PROPRIÉTAIRE
Bruxelles Economie et Emploi
[Brugis WMS](#)



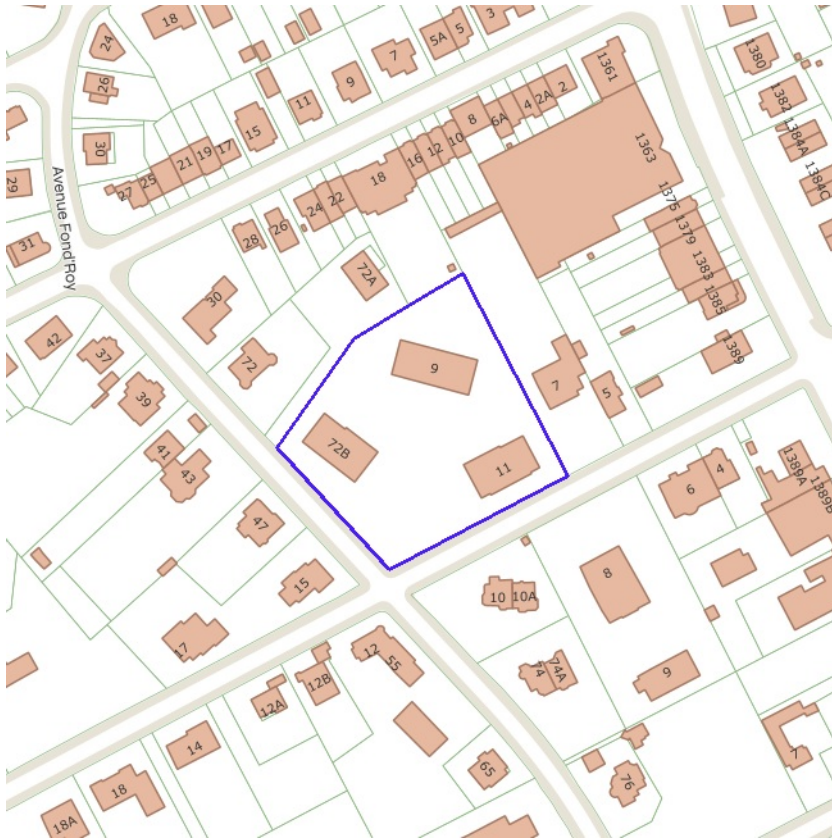
- La Forêt de Soignes avec lisières et domaines boisés avoisinants
- Zones boisées et ouvertes au Sud de la Région bruxelloise
- Zones boisées et zones humides de la vallée du Molenbeek dans le nord-ouest de la Région bruxelloise

PROPRIÉTAIRE
 Bruxelles Environnement
[Bruxelles Environnement WMS](#)



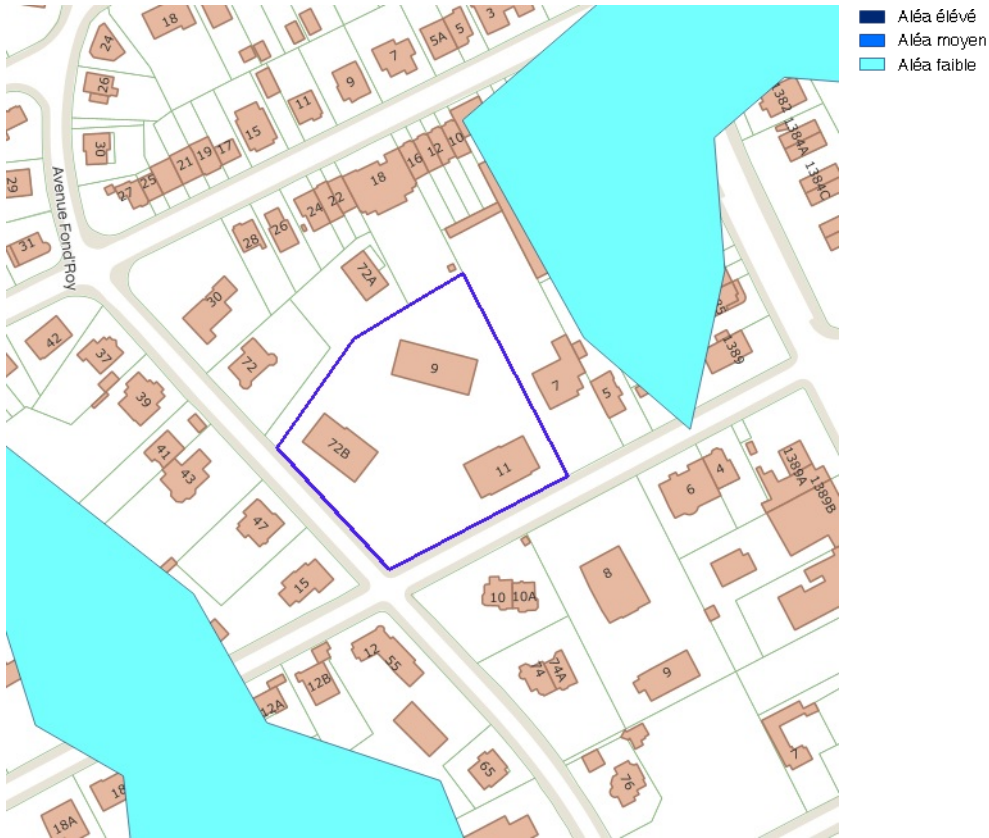
- Megaphorbiaies sous-type humide a detrempe
- Megaphorbiaies sous-type lisières forestières
- Prairies maigres de fauche sous-type moyennement sec à humide (Ar
- Hetraies acidophiles
- Hetraies Asperulo-Fagetum
- Chenaies-charmaies (Carpinion-Betuli)
- Chenaies acidophiles
- Forêts alluviales sous-type aulnaie marecageuse
- Forêts alluviales sous-type aulnaie-frenaie a Carex remota
- Forêts alluviales sous-type aulnaie-frenaie a hautes herbes
- Forêts alluviales sous-type frenaie-ormaie a Cerisier a grappes
- Forêts alluviales sous-type saulaie arborescente a Saule blanc
- HIR Magnocariaie
- HIR Prairie a Agrostis commun
- HIR Prairie a Cretelle (Cynosurus cristatus)
- HIR Prairie a Populage des marais
- HIR Prairie a Potentille des oies
- HIR Roselieres et autres vegetations du Phragmiton

PROPRIÉTAIRE
 Bruxelles Environnement
[Bruxelles Environnement WMS](#)



- Reseau couvert
- Captage actif permanent
- Captage actif temporaire
- Captage passe permanent
- Captage passe temporaire
- Plan d'eau
- Cours deau à ciel ouvert

PROPRIÉTAIRE
Bruxelles Environnement
[Bruxelles Environnement WMS](#)



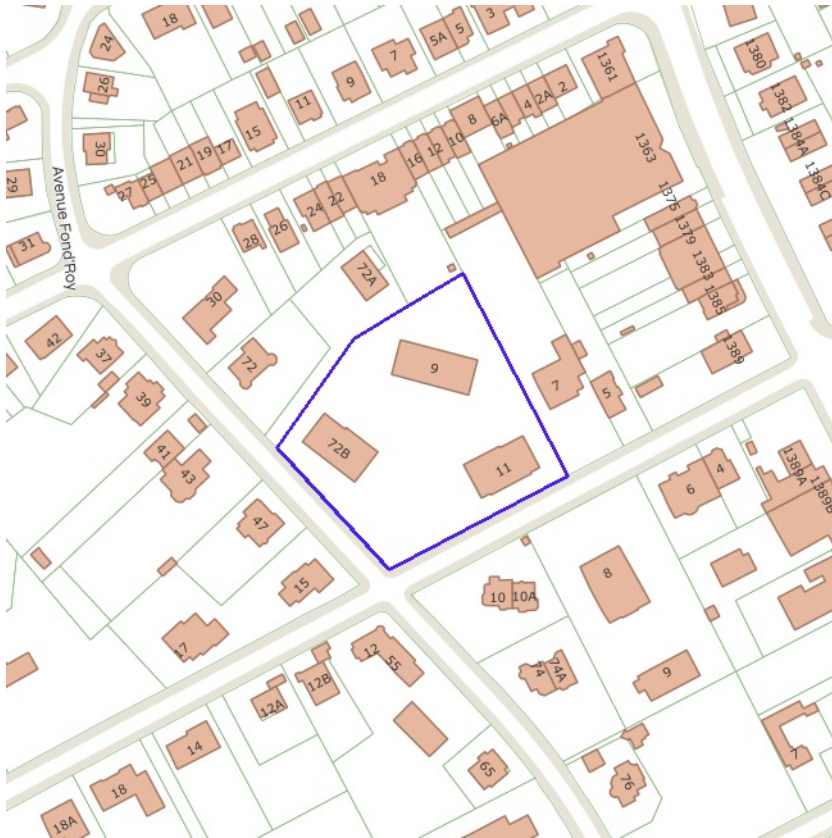
PROPRIÉTAIRE
Bruxelles Environnement
[Bruxelles Environnement WMS](#)



PROPRIÉTAIRE
CIRB / CIBG
[CIRB WMS](#)

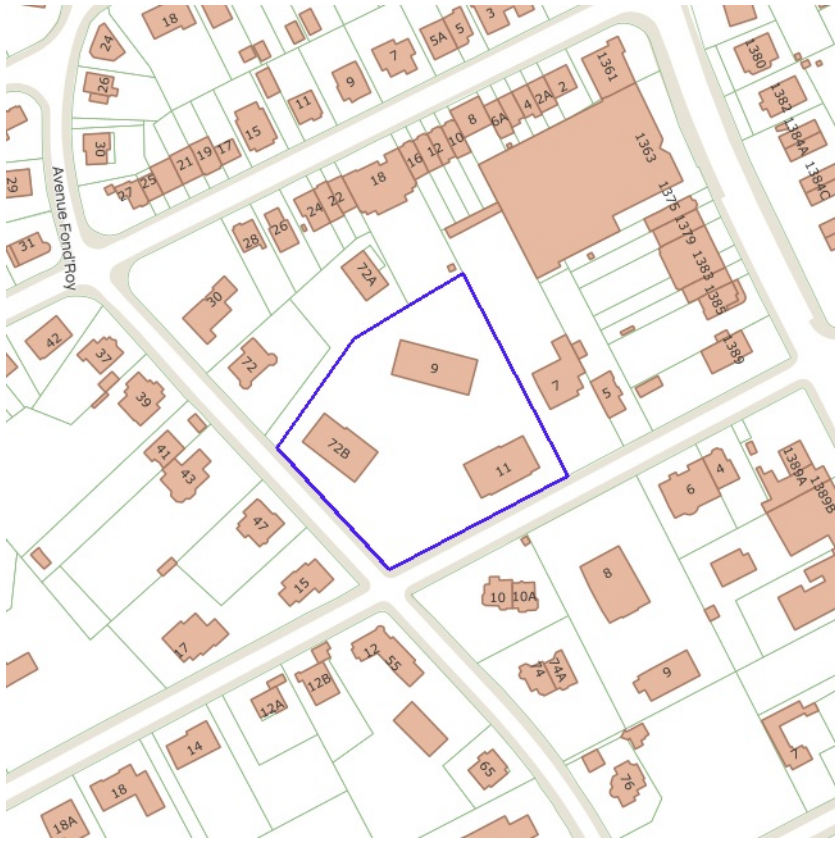


PROPRIÉTAIRE
Bruxelles Urbanisme et Patrimoine (BUP)
[Brugis WMS](#)

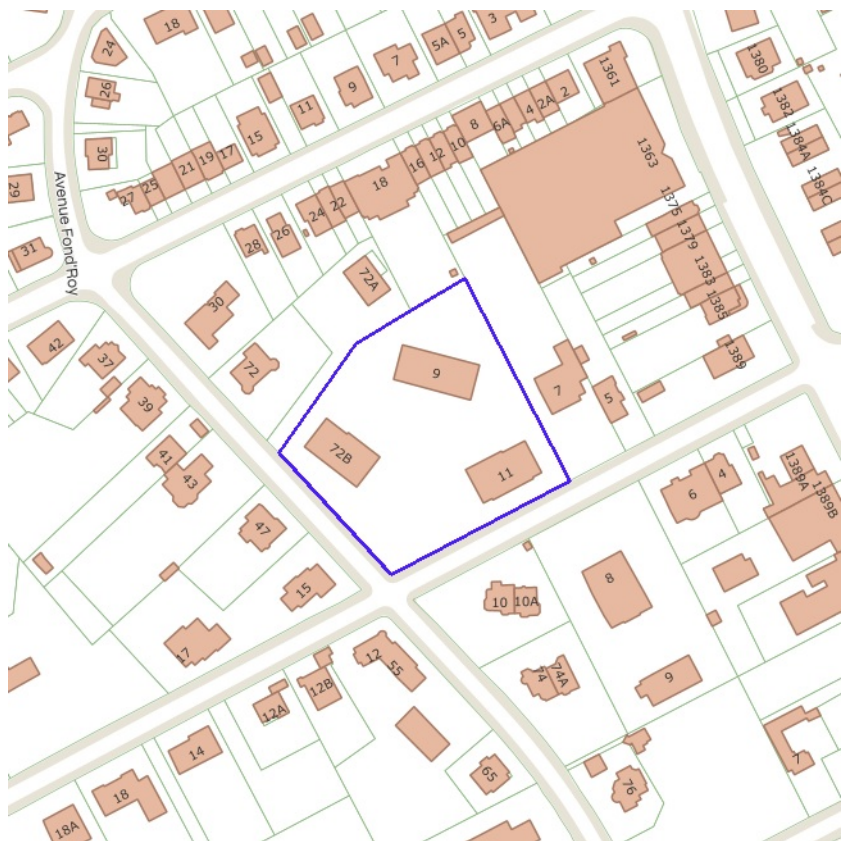


■ Contrats de rénovation urbaine

PROPRIÉTAIRE
Bruxelles Urbanisme et Patrimoine (BUP)
[Brugis WMS](#)



PROPRIÉTAIRE
Bruxelles Urbanisme et Patrimoine (BUP)
[Brugis WMS](#)

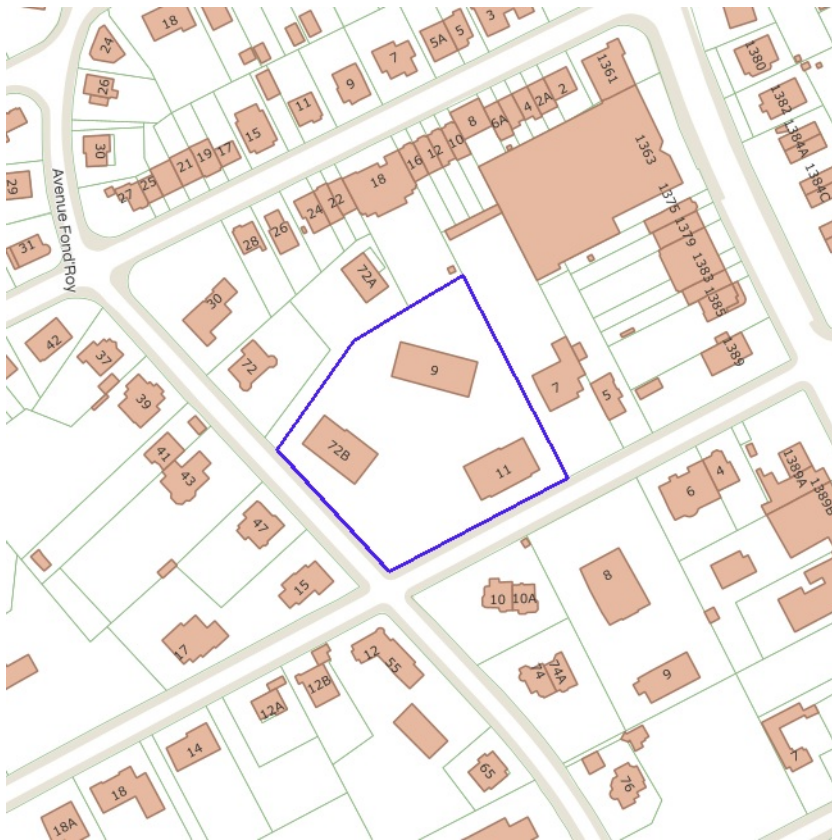


- Monument Classement Arrêté définitif
- ▨ Monument Classement Ouverture de procédure
- Monument Sauvegarde Arrêté définitif
- ▨ Monument Sauvegarde Ouverture de procédure
- Ensemble Classement Arrêté définitif
- ▨ Ensemble Classement Ouverture de procédure
- Ensemble Sauvegarde Arrêté définitif
- ▨ Ensemble Sauvegarde Ouverture de procédure
- Site Classement Arrêté définitif
- ▨ Site Classement Ouverture de procédure
- Site Sauvegarde Arrêté définitif
- ▨ Site Sauvegarde Ouverture de procédure
- Site Archéologique Classement Arrêté définitif
- ▨ Site Archéologique Classement Ouverture de procédure
- Site Archéologique Sauvegarde Arrêté définitif
- ▨ Site Archéologique Sauvegarde Ouverture de procédure
- Monument
- Site
- Inventaire légal Quartiers Léopold
- Ouverture de procédure zones de protection
- ▭ Arrêté définitif zones de protection
- ▭ Zones de protection UNESCO

PROPRIÉTAIRE
 Bruxelles Urbanisme et Patrimoine (BUP)
[Brugis WMS](#)

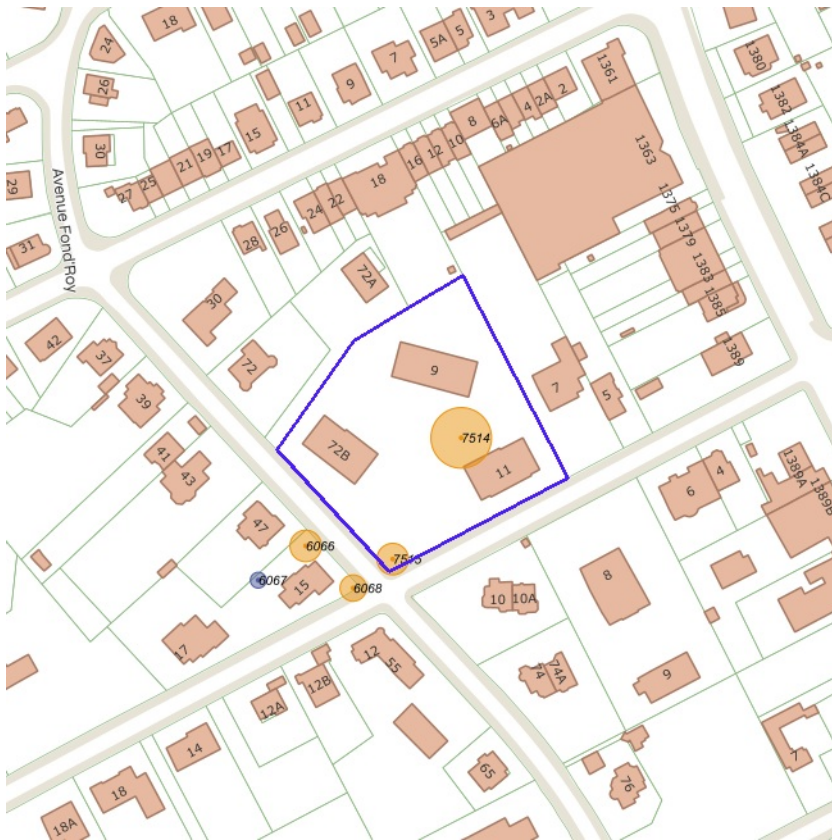


PROPRIÉTAIRE
Bruxelles Urbanisme et Patrimoine (BUP)
[Brugis WMS](#)



- Brasseries localisées sans plan
- Brasseries localisées avec plan
- Couvents du 16ème siècle
- Couvents du 17ème siècle
- Complexe
- Lieu de culte
- Lieu de vie
- Eau
- Jardin
- Cour
- Cimetière
- Couvents vestiges conservés
- Refuges localisés sans plan
- Refuges localisés avec plan

PROPRIÉTAIRE
 Bruxelles Urbanisme et Patrimoine (BUP)
[Brugis WMS](#)



- Les cent plus gros arbres
- ✖ Arbres abbattus
- ? Arbres disparus
- Classement (classé, en cours ou en proposition)
- Liste de Sauvegarde (inscrit, en cours ou en proposition)
- A l'inventaire scientifique
- A l'inventaire légal
- Site inventorié
- Arbres d'avenir

Arbres remarquables

Nom	Hêtre pourpre
Nom latin	Fagus sylvatica f. purpurea
Lien	http://sites.heritage.brussels/fr/trees/7514
Statut	Inscrit à l'inventaire légal le
Diamètre cime	23

Arbres remarquables

Nom	Tilleul argenté pleureur
Nom latin	Tilia x petiolaris
Lien	http://sites.heritage.brussels/fr/trees/7515
Statut	Inscrit à l'inventaire légal le
Diamètre cime	12

PROPRIÉTAIRE
 Bruxelles Urbanisme et Patrimoine (BUP)
[Brugis WMS](#)