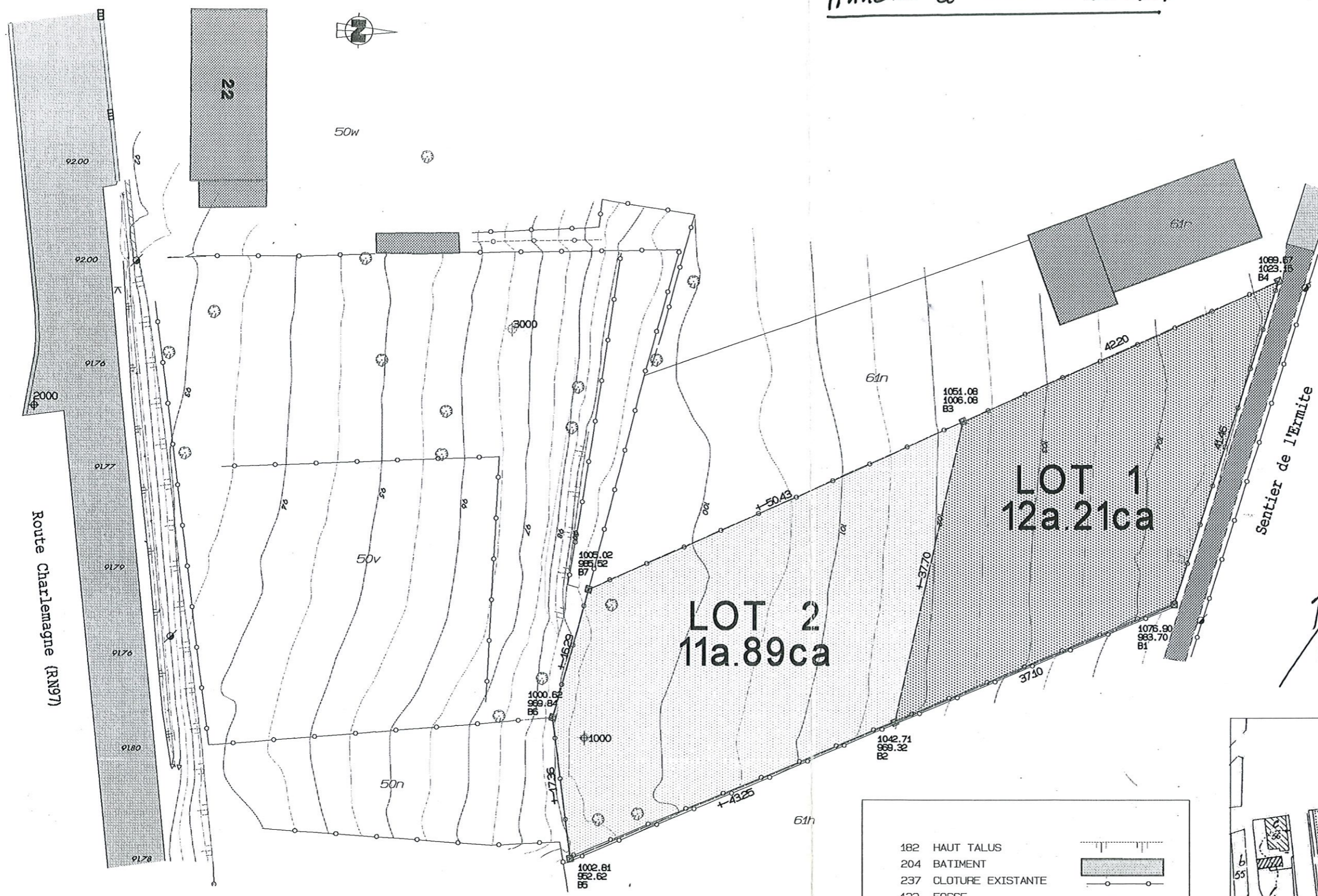


Annexe à l'acte n° 239/07



ENREGISTRE à ANDENNE

... rôle *Sous* ... renvoi le ...

volume *92* folio *64* ... case *18*

Reçu vingt-cinq euros (25 €)

L'INSPECTEUR PRINCIPAL,  
Véronique ROCHEZ  
Inspecteur Principal

Signé "Ne varietur" par les parties et nous, Notaire Stéphane Grosfils à Ohey, en annexe à l'acte de notre ministère du *31 mai 2007*

*[Handwritten signatures in blue ink]*

182	HAUT TALUS	
204	BATIMENT	
237	CLOTURE EXISTANTE	
122	FOSSE	
271	HAIE	
313	BORD ROUTE	
383	FILET D'EAU 0.50	
713	LIMITE CADASTRALE	
1000	LIMITE DE LOT	
315	CATADIOPTRE	
506	POTEAU	
654	CHAMBRE DE VISITE	
684	AVALOIR	
931	STATION TOPOGRAPHIQUE	
945	BORNE A IMPLANTER	
946	BORNE EXISTANTE	

