

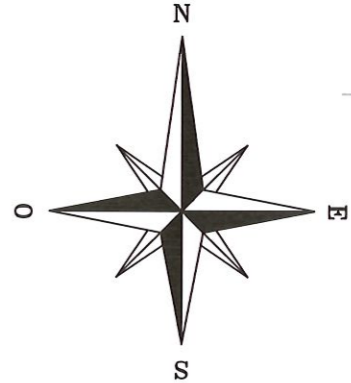




COORDONNEES LAMBERT 72			
N°	X	Y	Nature du point
1	231459.36	79962.02	borne à placer
2	231476.14	79973.49	borne à placer
3	231492.37	79984.65	borne à placer
4	231463.47	80026.84	borne feno
5	231478.64	80042.49	borne feno
8	231431.43	80004.89	borne à placer
9	231447.21	80015.70	borne à placer
12	231422.87	80018.05	borne feno
13	231408.11	80007.77	borne feno
14	231441.65	79948.90	borne feno
15	231449.68	79954.55	borne feno
16	231459.76	79961.40	borne feno
21	231443.17	80064.78	arête bâtiment
22	231492.67	80054.06	arête bâtiment
23	231499.27	80048.17	arête bâtiment
24	231482.84	80035.24	arête bâtiment
25	231491.27	80028.18	arête bâtiment
26	231430.46	79952.79	arête bâtiment
30	231477.95	79970.84	clou topographique
31	231494.15	79982.04	clou topographique
32	231481.13	80045.06	clou topographique
51	231452.68	79948.70	clou topographique
53	231508.34	80026.94	clou topographique
55	231450.17	80069.72	clou topographique

Les points 30 à 32 sont des clous topographiques implantés entre le filet d'eau et l'asphalte dans le prolongement des limites latérales de parcelles.

Echelle: 1/500



-Y=80050

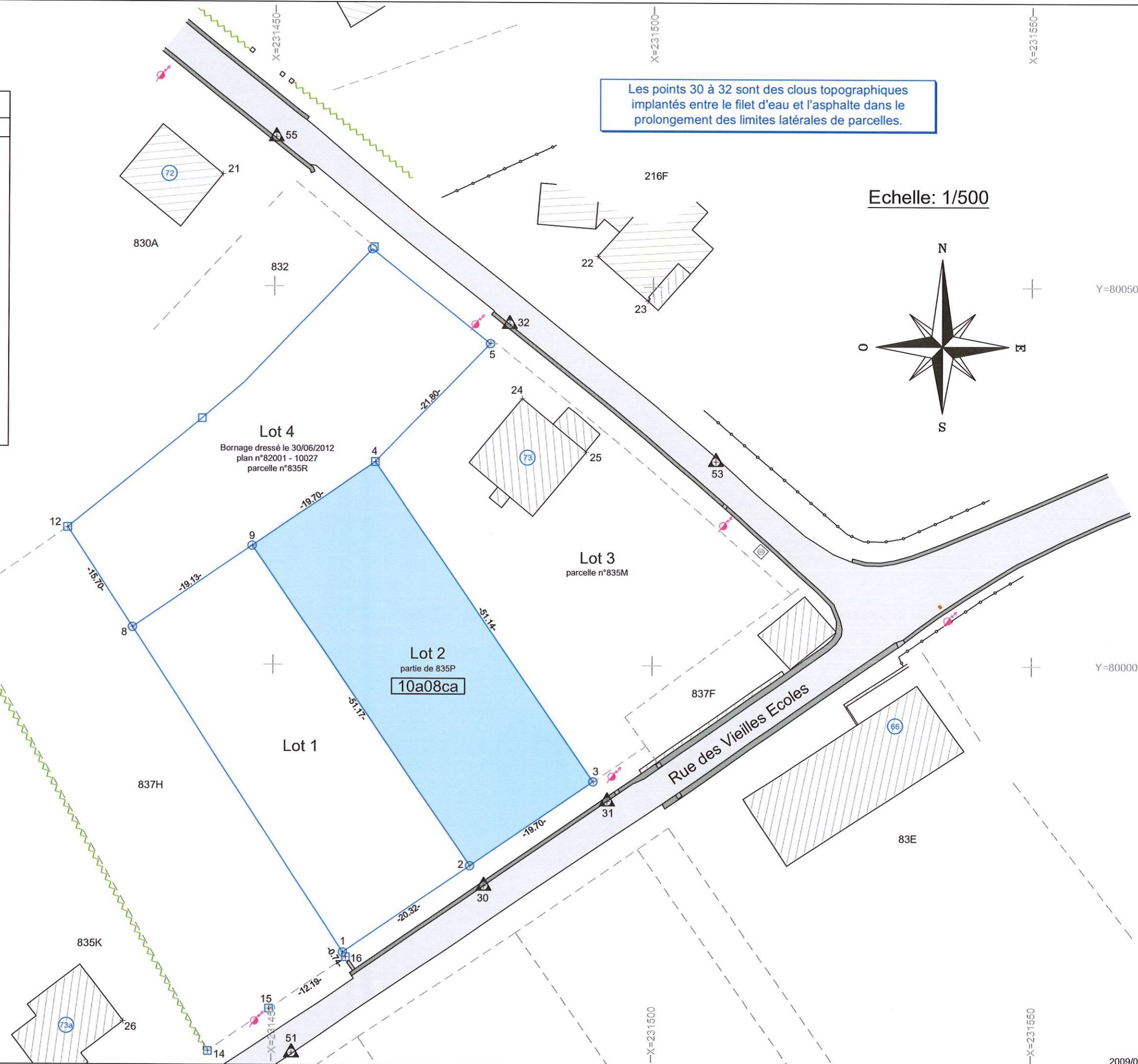
Y=80050

-Y=80000

Y=80000

Signes conventionnels

- Voirie
- Bâti
- Limite selon cadastre (à titre indicatif uniquement)
- Haie
- Clôture
- Clou topographique
- Borne ancienne
- Nouvelle borne
- Poteau électrique



-X=231400

X=231450

X=231500

X=231550