

[Redacted]

856<sup>a</sup>

871<sup>b</sup>



Vu et approuvé par le Collège Echevinal  
en séance le 19.08.88  
FLOBECO, le 19.08.88  
Le Secrétaire, E. ANDRÉ



866<sup>d</sup>

[Redacted]

+10 a 80 ca

+ 13 a 75 ca

Signé "NE VARISTUR" par les parties  
et le Notaire en annexe à un acte reçu  
ce jour par Maître Serge CAMBIER,  
Notaire à FLOBECO  
FLOBECO, le 29 jour de Juin

LOT 5

865<sup>b</sup>

13 a 30 ca

LOT 3

LOT 4

*Signature*



12  
champ  
rectangulaire

R

5

# Projet de LOTISSEMENT

FLOBECQ

Section C

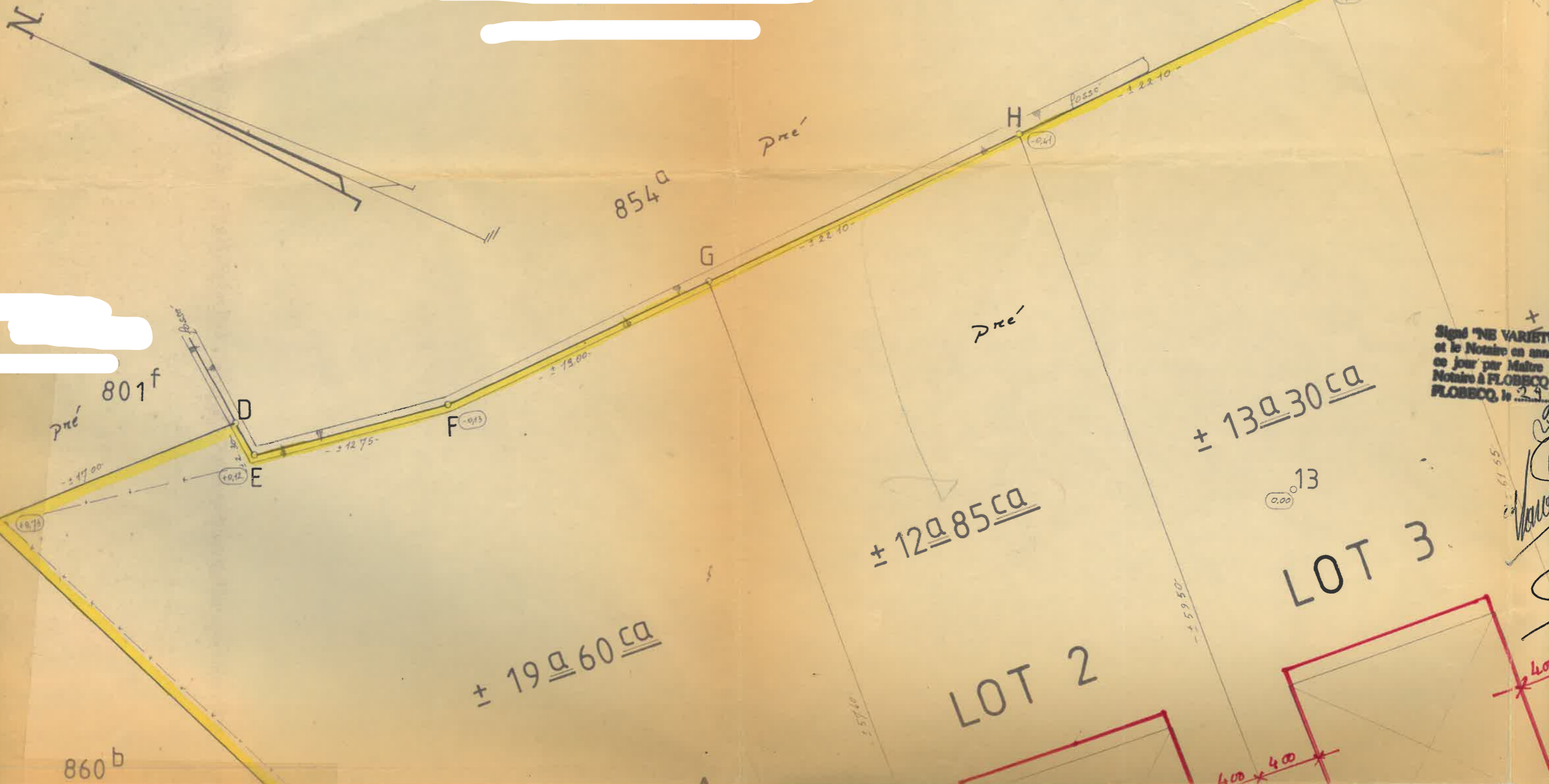
Parcelles 858<sup>b</sup>-859<sup>b</sup>-864<sup>e</sup>

856<sup>a</sup>

854<sup>a</sup>

801<sup>f</sup>

860<sup>b</sup>



Signé 'NE VARIET  
et le Notaire en ann  
ce jour par Maître  
Notaire à FLOBECQ  
FLOBECQ, le 29

Handwritten signature and date.

13a 30ca

+ 13a 75ca

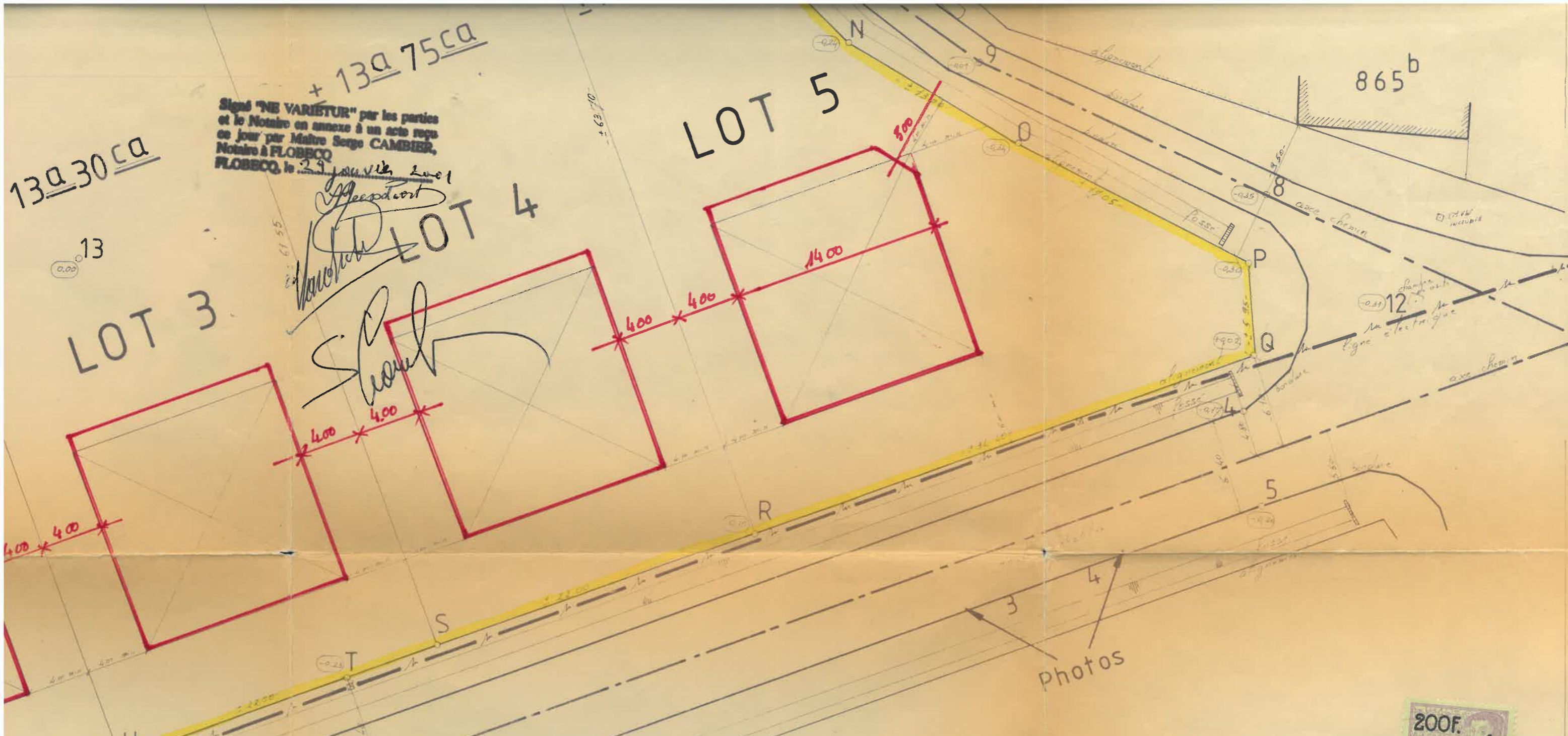
Signé "NE VARIETUR" par les parties et le Notaire en annexe à un acte reçu ce jour par Maître Serge CAMBIER, Notaire à FLORECO, le 29 Janvier 2001

LOT 3

LOT 4

LOT 5

865<sup>b</sup>



chemin

Dre-

864c

Lieu-dit : MARAIS A L'EAU

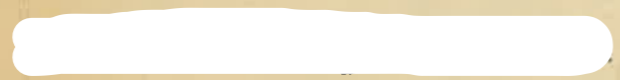
Echelle : 1/250



Enregistré *en* rôle *sans* renvoi  
 A Lessines, le *15* jour *fin* de *l'année*  
 Vol : *79* Fol : *75* Case : *20*  
 Reçu : *de* *M. de* *1000*

Le Receveur F. TONNEAU

Les distances et superficies sont approximatives et ne peuvent pas être reprises dans les actes notariaux



[Redacted]

pré 801 f

[Redacted]

860 b

± 19 a 60 ca

± 12 a 85 ca

± 13 a 30 ca

LOT 1

LOT 2

LOT 3

863 e

Jardin

Pigne abbatiale

route asphaltée

Passé alignement

Photos

pré

Signé 'NE VARIÉTÉ  
et le Notaire en un  
se jour par Maître  
Notaire à FLORECO  
FLORECO, le 29

± 59 50

0.00 13

7 + 0.00

7 0.00

3 0.00

6 0.00

1 0.00

2 0.00

Ma

11.55

11.55

11.55

11.55

11.55

11.55

11.55

11.55

11.55

11.55

11.55