

# VERSLAG van OPMETING

28 november 2023

Gemeente AALTER 2e Afd.  
hoek Tieltseseenweg / Braamstraat

Lot 1

Sie D 180n Oppervlakte 18a 28ca

Lot 2

Sie D 366L Oppervlakte 10a 94ca

## COORDINATEN

Lambert 72

	X	Y
01	85261.29	196412.03
02	85271.97	196402.13
03	85274.27	196389.31
04	85279.27	196361.47
05	85223.46	196361.62
06	85216.61	196365.04
07	85289.59	196392.23
08	85288.39	196392.97
09	85303.27	196402.77
10	85311.08	196361.38

Pol DE POORTER

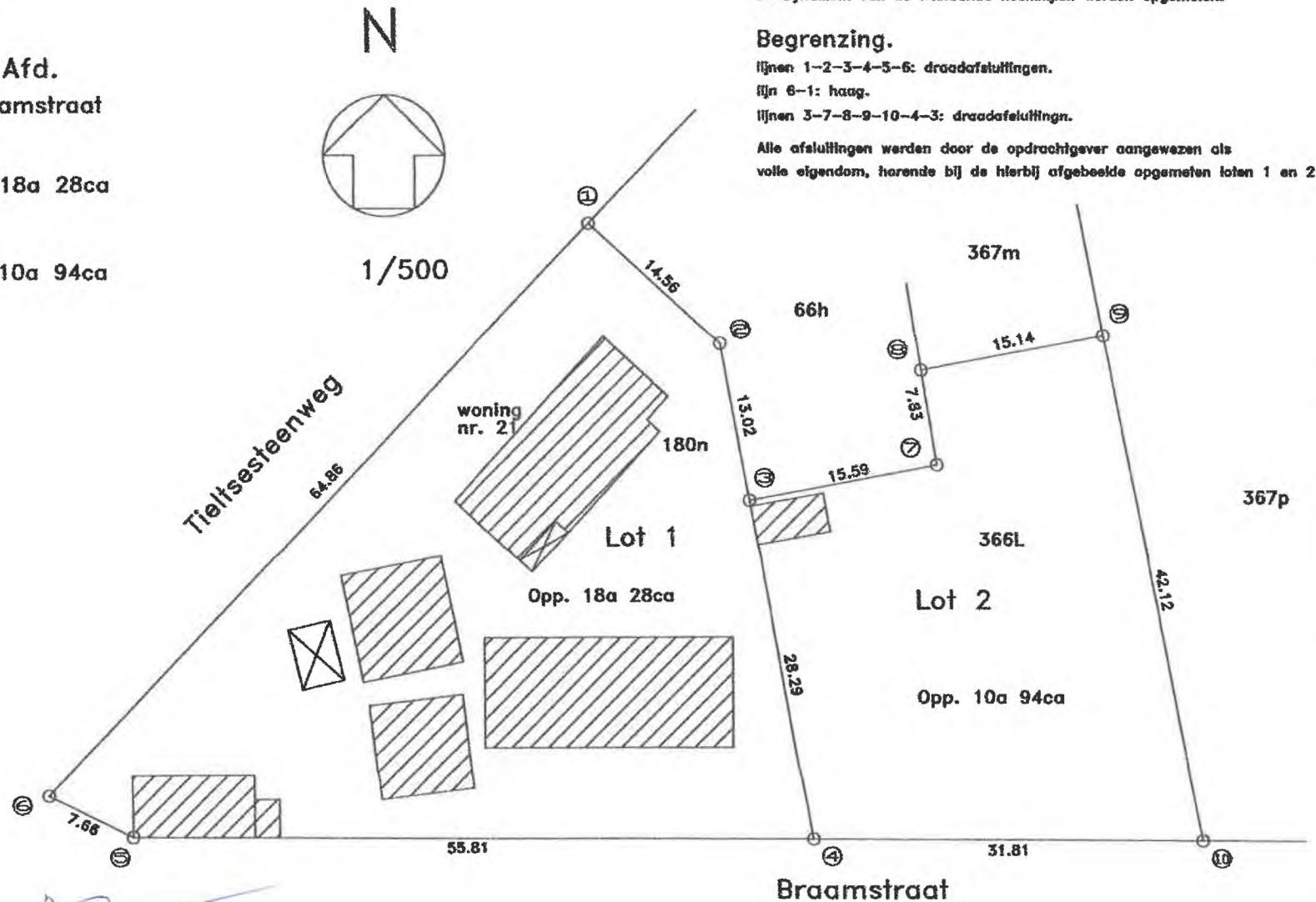
Landmeter - Expert van BURIM

Kestelstraat 18  
9880 AALTER

Beedigd door de Rechtbank  
van 1ste Afdeling te GENT

Nr. Fed. Raad LAND40369

Tel. 09/374 24 51 Fax 09/375 08 70



## Palen.

Er werden geen palen geplaatst.

De zijvlakken van de bestaande hoekcijen werden opgemeten.

## Begrenzing.

lijnen 1-2-3-4-5-6: draadafsluttingen.

lijn 6-1: haag.

lijnen 3-7-8-9-10-4-3: draadafsluttingen.

Alle afsluitingen werden door de opdrachtgever aangewezen als volle eigendom, horende bij de hierbij afgebeelde opgemeten loten 1 en 2.