

HET MILITAIRE TEHUIS N.V.  
 HANDELSTRAAT N° 111 BRUSSEL

**STAD IEPER**

HOORNWERK SEKTIE C N° 15136

ONTWERP: BUIWEN WONINGEN

VOOR OFFICIEREN

SCHAAL 1/50

GEMEENTE TE POEPOINGE Mei 1936

De Architect

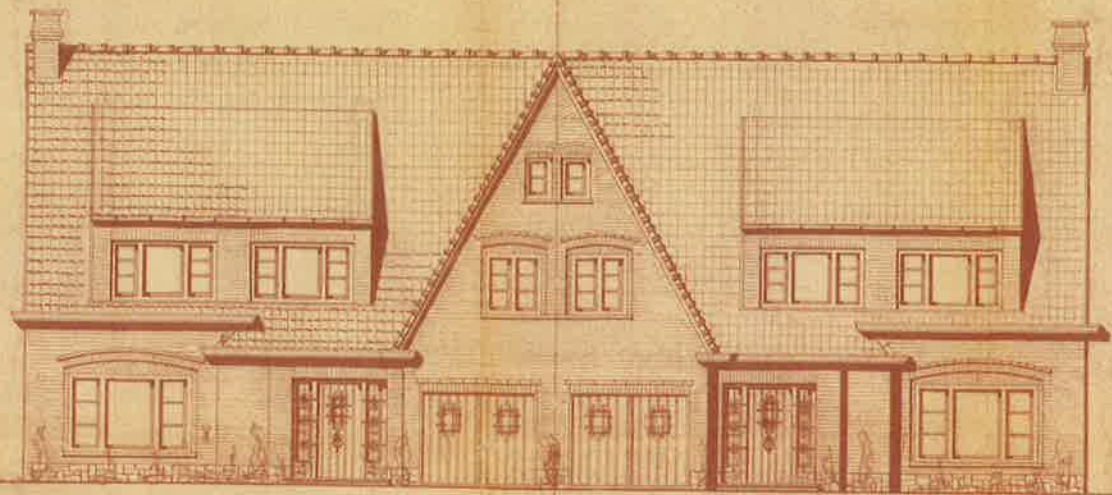
**EIL LEOPOLD III LAAN**

GEZIEN EN GOEDGEKEURD

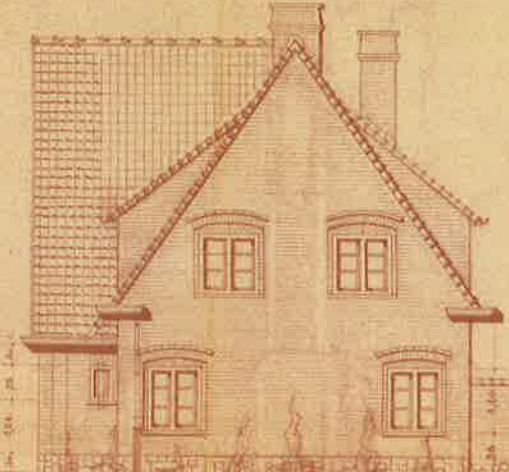
De Architect De Gemeente

PLAN N° 6

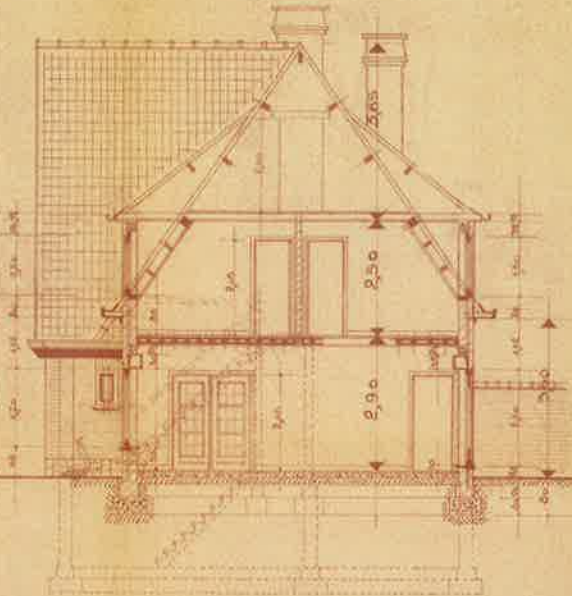
De Gemeente De Architect



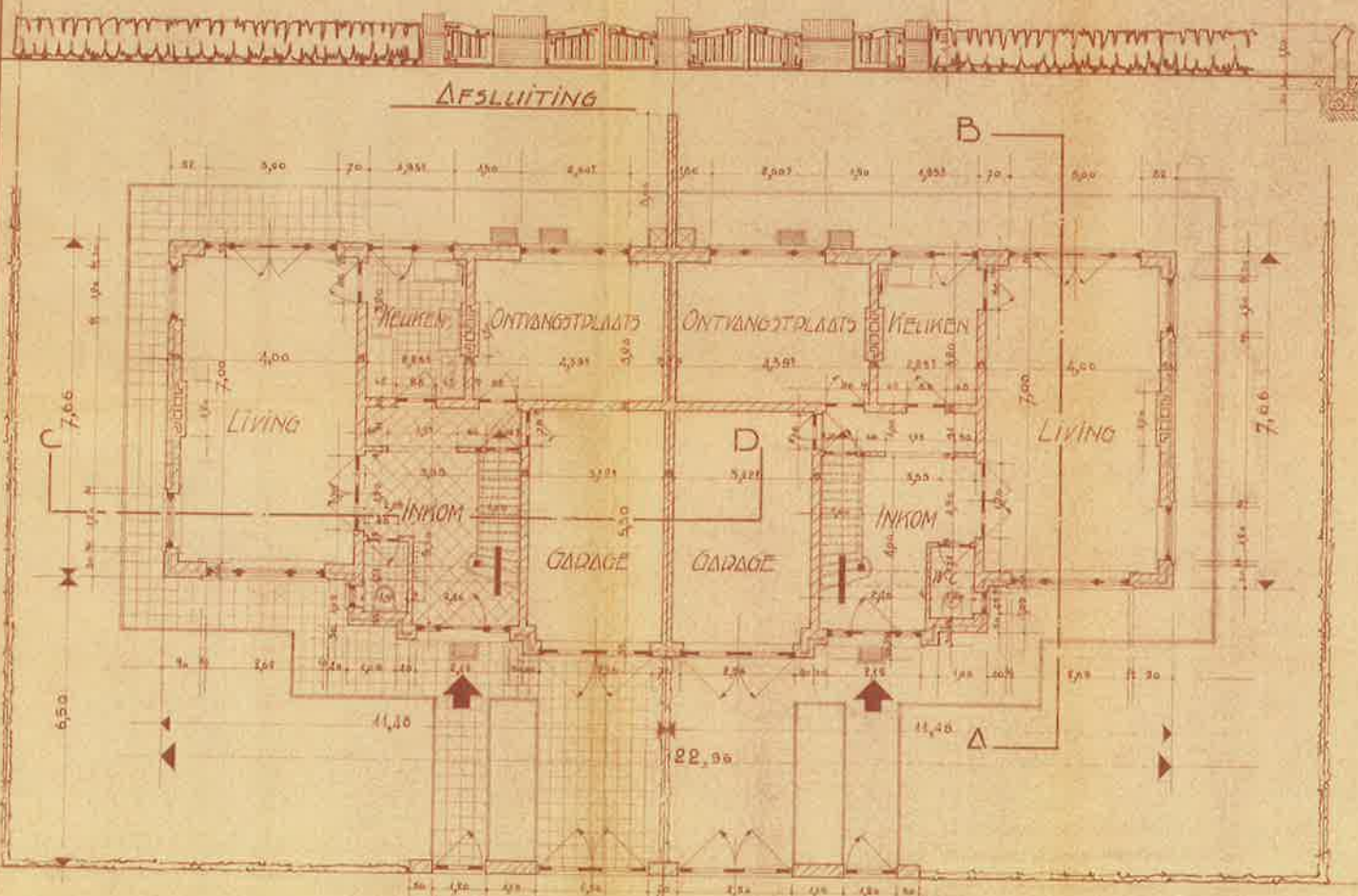
VOORGEVEL



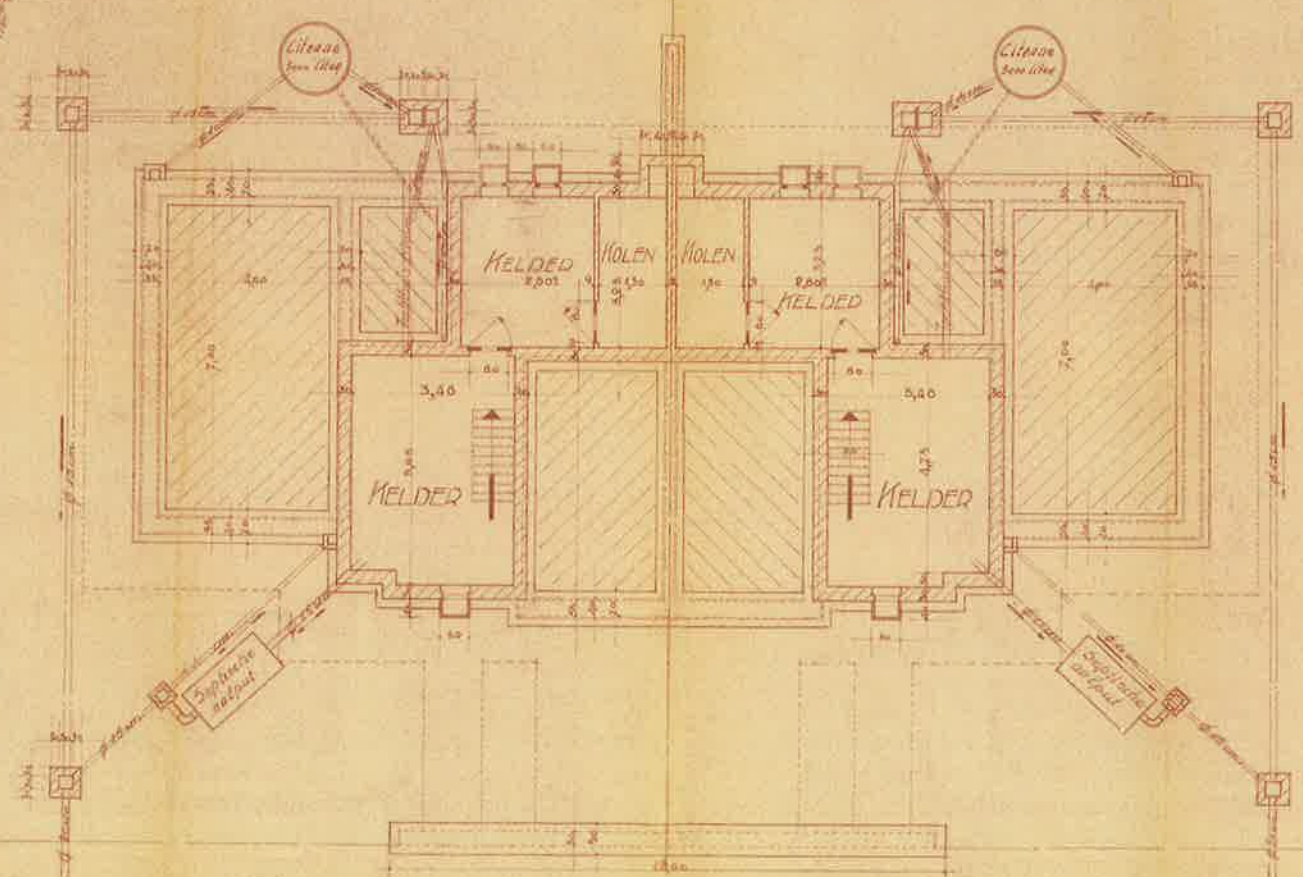
ZIJGEVEL



DOORSNEDE A-B



BEGANE GROND



KELDER EN FUNDERINGSPLAN