

Gegevens opvraging

| | |
|------------------|-------------------------------|
| Referentienummer | ab4b0c459e5743c70328 |
| Datum | 03-05-2024 |
| Perceelsnummer | 41027 B 0040/00F002 |
| Adres / Ligging | Houtemstraat 20, 9550 Herzele |

Inhoudstafel

1. Grootschalig Referentiebestand
2. Kadaster
3. Boskartering 1990
4. Bosreferentielaag 2000
5. Digitale boswijzer Vlaanderen 2012
6. Digitale boswijzer Vlaanderen 2015
7. Digitale boswijzer Vlaanderen 2018
8. Digitale boswijzer Vlaanderen 2021
9. Groenkaart Vlaanderen 2012
10. Groenkaart Vlaanderen 2015
11. Groenkaart Vlaanderen 2018
12. Natuurbeheerplannen
13. Beschermde gebieden Duinendecreet
14. RVV Overstromingsgebieden en oeverzones Integraal Waterbeleid
15. Recht van voorkoop
16. Recht van voorkoop - afbakeningen
17. Luchtfoto Vlaanderen winter 2016 - kleur
18. Luchtfoto Vlaanderen winter 2017 - kleur
19. Luchtfoto Vlaanderen winter 2018 - kleur
20. Luchtfoto Vlaanderen winter 2019 - kleur
21. Luchtfoto Vlaanderen, meest recent - kleur
22. Woningkwaliteit - panden met een herstelvordering
23. Woningkwaliteit - Vlaamse inventaris van ongeschikte en onbewoonbare woningen
24. Woningkwaliteit - woningen met een conformiteitsattest
25. Gebieden van het VEN en het IVON
26. Habitatrichtlijngebieden
27. Vogelrichtlijngebieden
28. Traditionele landschappen
29. Overstromingsgevoelige gebieden 2017 (Watertoets)
30. Watertoets - Overstromingsgevoelige gebieden vanuit de zee 2023
31. Watertoets - Overstromingsgevoelige gebieden fluviaal 2023
32. Watertoets - Overstromingsgevoelige gebieden pluviaal 2023
33. Signaalgebieden
34. Risicozones voor overstromingen
35. Recent overstromde gebieden
36. Overstromingsgebieden en oeverzones Integraal Waterbeleid
37. Van nature overstroombare gebieden
38. Grenzen van polders
39. Grenzen van wateringen
40. Grondwaterwingebieden en beschermingszones
41. PFAS
42. Jachtterreinen
43. Bodemonderzoeken en sanering (OVAM)
44. Gewestplan
45. Ruimtelijk uitvoeringsplan

- 46. Beschermd Onroerend Erfgoed
- 47. Vastgestelde Inventarissen
- 48. Unesco Werelderfgoed
- 49. Plannen
- 50. Gebieden geen archeologie
- 51. Wetenschappelijke inventarissen
- 52. Erfgoedlandschappen
- 53. Atlas der Buurtwegen

Legende : resultaat in perceel | geen resultaat in perceel



[klik naar geo-portaal](#)

BRONNEN
Agentschap Informatie Vlaanderen
[WMS GRB](#)

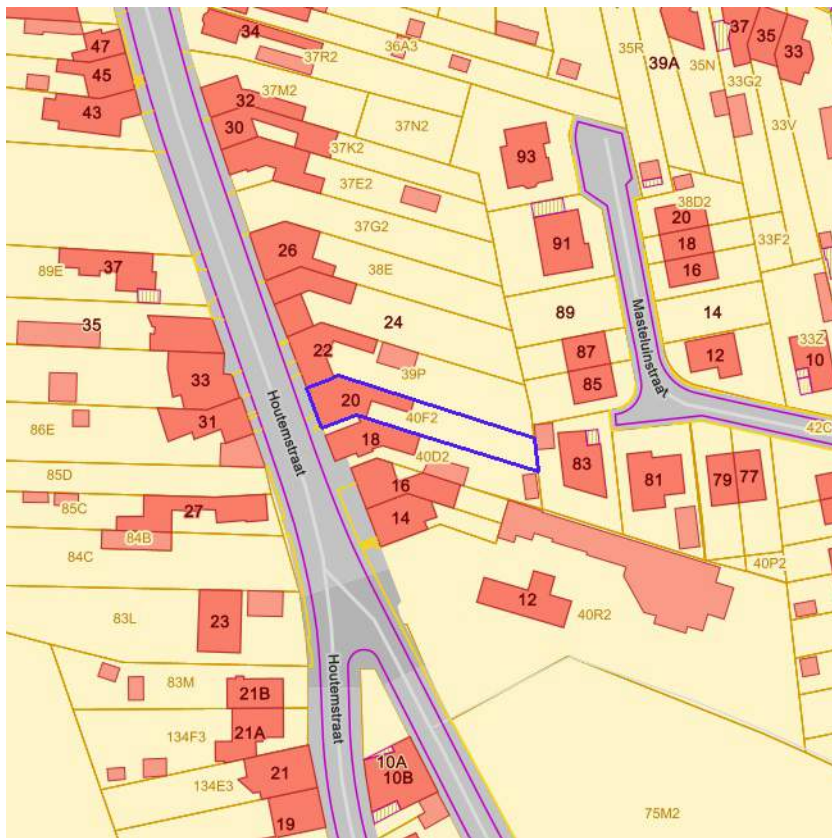


- Loofhout
- Gemengd loofhout (20 - 60% bijmenging naaldhout)
- Gemengd naaldhout (20 - 50% bijmenging loofhout)
- Naaldhout
- Heide
- Te herbebossen oppervlakte
- Niet beboste oppervlakte van het bosdomein
- Vijvers binnen het bosdomein



[klik naar geo-portaal](#)

BRONNEN
 Agentschap voor Natuur en Bos
[WMS Boskartering 1990](#)



- Loofhout
- Gemengd loofhout (20 - 60% bijmenging naaldhout)
- Gemengd naaldhout (20 - 50% bijmenging loofhout)
- Naaldhout
- Heide
- Te herbebossen oppervlakte
- Niet beboste oppervlakte van het bosdomein
- Vijvers binnen het bosdomein



[klik naar geo-portaal](#)

BRONNEN
 Agentschap voor Natuur en Bos
[WMS Agentschap voor Natuur en Bos](#)
[WFS Bosreferentielag 2000](#)



Geen bos
Bos



[klik naar geo-portaal](#)

BRONNEN

Agentschap voor Natuur en Bos

[WMS Agentschap voor Natuur en Bos](#)



Geen bos
Bos



[klik naar geo-portaal](#)

BRONNEN
Agentschap voor Natuur en Bos
[WMS Agentschap voor Natuur en Bos](#)



Geen bos
Bos



[klik naar geo-portaal](#)

BRONNEN

Agentschap voor Natuur en Bos

[WMS Agentschap voor Natuur en Bos](#)



Geen bos
Bos



[klik naar geo-portaal](#)

BRONNEN
Agentschap voor Natuur en Bos
[WMS Agentschap voor Natuur en Bos](#)

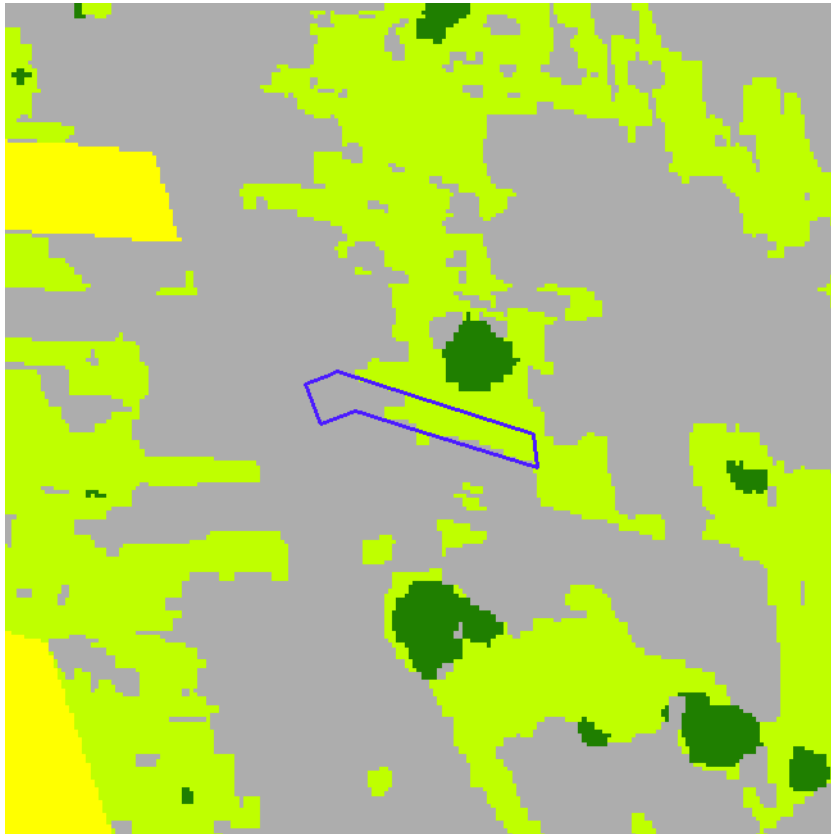


- Geen classificatie
- Hoog groen
- Laag groen
- Landbouw
- Niet groen



[klik naar geo-portaal](#)

BRONNEN
Agentschap voor Natuur en Bos
[WMS Agentschap voor Natuur en Bos](#)

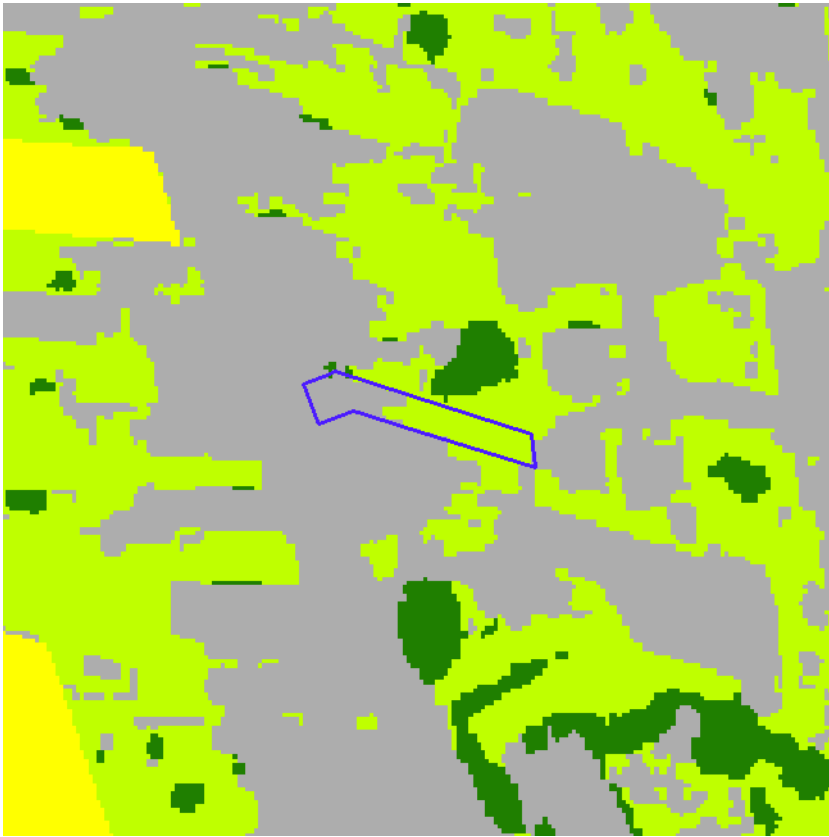


- Geen classificatie
- Hoog groen
- Laag groen
- Landbouw
- Niet groen



[klik naar geo-portaal](#)

BRONNEN
Agentschap voor Natuur en Bos
[WMS Agentschap voor Natuur en Bos](#)



- Geen classificatie
- Hoog groen
- Laag groen
- Landbouw
- Niet groen



[klik naar geo-portaal](#)

BRONNEN
Agentschap voor Natuur en Bos
[WMS Agentschap voor Natuur en Bos](#)



- Erfgoedbeheerplan
- Natuurbeheerplan Type 1
- Natuurbeheerplan Type 2
- Natuurbeheerplan Type 3
- Natuurbeheerplan Type 4
- Andere beheerplannen
- Harmonisch Park- en Groenbeheerplan
- Beperkt Bosbeheerplan
- Uitgebreid Bosbeheerplan
- Beheerplan Militair domein
- Vlaams Natuurreservaat
- Erkend Natuurreservaat
- Aangewezen Bosreservaat
- Erkend Bosreservaat



[klik naar geo-portaal](#)

BRONNEN
 Agentschap voor Natuur en Bos
[WMS Mercator Publieke View Service](#)
[WFS Mercator Publieke Download Service](#)

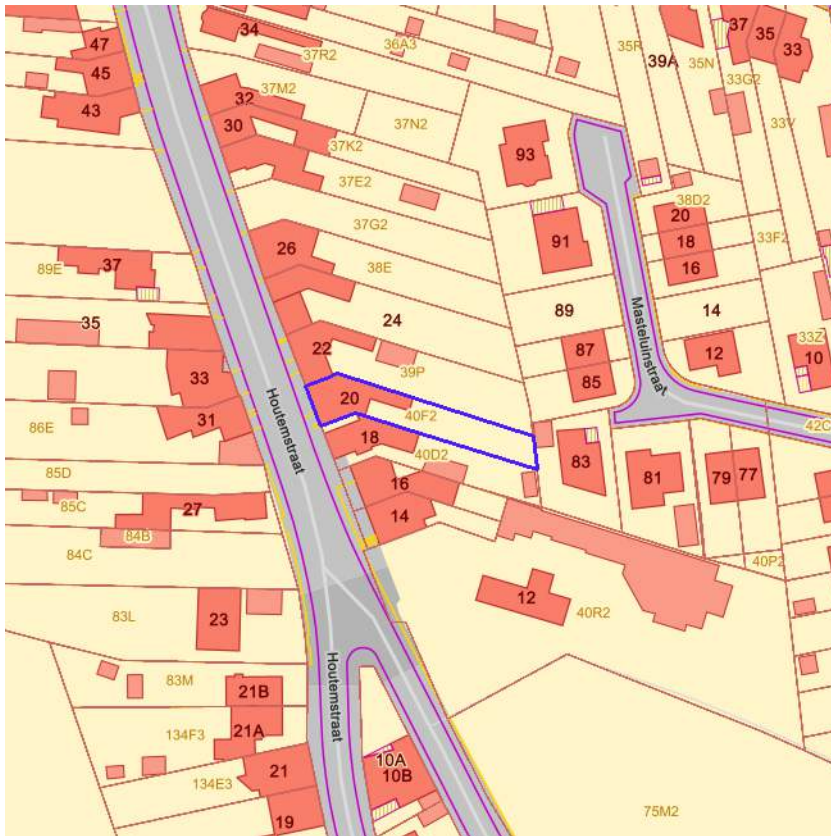


- IWB Oeverzone
- IWB Overstromingsgebied



[klik naar geo-portaal](#)

BRONNEN
Vlaamse Milieumaatschappij
[WMS RVV Afbakening](#)
[WFS Gebieden met recht van voorkoop](#)



[klik naar geo-portaal](#)

Sinds 1 oktober 2012 is het Harmoniseringsdecreet in werking en moeten aanbiedingen en uitvoeringen via het e-voorkooploket van de VLM verlopen.
Belangrijk: De rangschikking van de begunstigde die een identieke volgorde hebben in onderstaande lijst is willekeurig en doet geen uitspraak over de volgorde van uitvoeren.

Geen recht van voorkoop van toepassing op 03-05-2024 op het perceel 41027B0040/00F002.

BRONNEN
 Agentschap voor Geografische Informatie Vlaanderen
[Geografisch themabestand 'Vlaamse voorkooprechten'](#)



- RVV Ruimtelijk Uitvoeringsplan
- RVV Vlaams Ecologisch Netwerk
- Natuurinrichtingsproject
- RVV Havengebied
- RVV Natuurreservaat
- RVV de Vlaamse Waterweg nv
- RVV Bijzondere gebieden Vlaamse Wooncode
- RVV Landinrichtingsplan en inrichtingsnota
- RVV Ruilverkaveling uit kracht van wet
- RVV Ruilverkaveling grote infrastructuurwerken



[klik naar geo-portaal](#)

BRONNEN

Agentschap voor Natuur en Bos, De Vlaamse Waterweg NV, Agentschap Informatie Vlaanderen, Vlaamse Landmaatschappij, Gemeentelijk Havenbedrijf Antwerpen

[WMS RVV Afbakeningen](#)

[WFS Gebieden met recht van voorkoop](#)



[klik naar geo-portaal](#)

BRONNEN

Agentschap Informatie Vlaanderen

[WMS Orthofotomozaïek, middenschalig, winteropnamen, kleur, 2016, Vlaanderen](#)



[klik naar geo-portaal](#)

BRONNEN

Agentschap Informatie Vlaanderen

[WMS Orthofotomozaïek, middenschalig, winteropnamen, kleur, 2017, Vlaanderen](#)



[klik naar geo-portaal](#)

BRONNEN

Agentschap Informatie Vlaanderen

[WMS Orthofotomozaïek, middenschalig, winteropnamen, kleur, 2018, Vlaanderen](#)



[klik naar geo-portaal](#)

BRONNEN

Agentschap Informatie Vlaanderen

[WMS Orthofotomozaïek, middenschalig, winteropnamen, kleur, 2019, Vlaanderen](#)

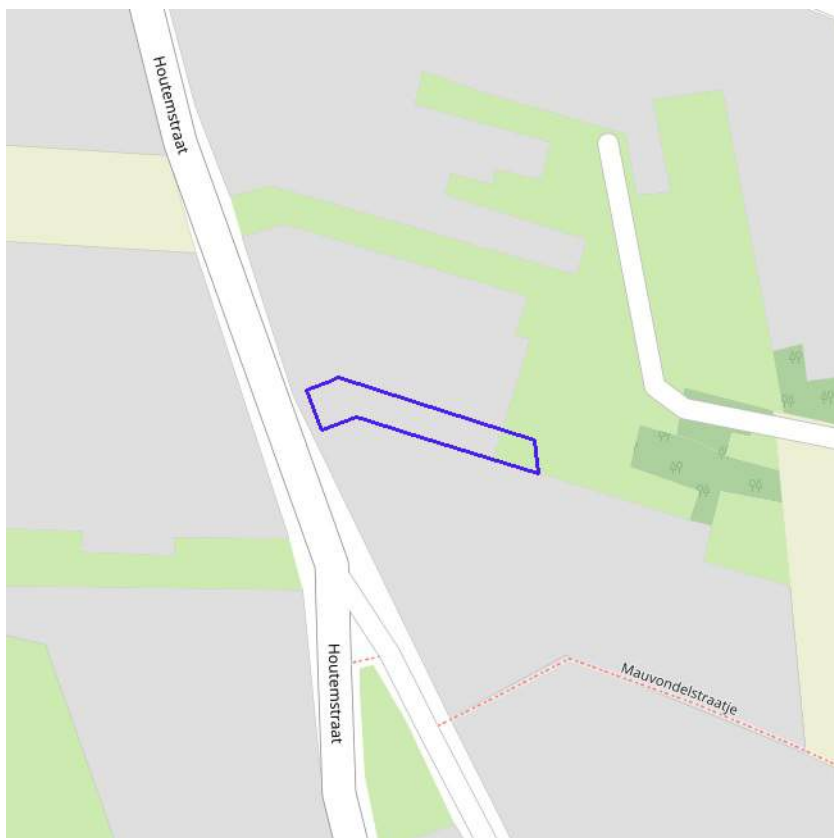


[klik naar geo-portaal](#)

BRONNEN

Agentschap Digitaal Vlaanderen

[WMS Orthofotomozaïek, middenschalig, winteropnamen, kleur, meest recent, Vlaanderen](#)



[klik naar geo-portaal](#)

BRONNEN

Wonen-Vlaanderen

[Panden met een herstelvordering via POI-service](#)



[klik naar geo-portaal](#)

BRONNEN

Wonen-Vlaanderen

[Vlaamse inventaris van ongeschikte en onbewoonbare woningen via POI-service Dataset.](#)



[klik naar geo-portaal](#)

BRONNEN

Wonen-Vlaanderen

[Woningen met een conformiteitsattest via POI-service Dataset](#)



- Grote Eenheid Natuur
- Grote Eenheid Natuur in ontwikkeling
- Natuurverwervingsgebied



[klik naar geo-portaal](#)

BRONNEN

Agentschap voor Natuur en Bos, OpenStreetMap
[WMS Mercator Publieke View Service](#)
[WFS Mercator Publieke Download Service](#)



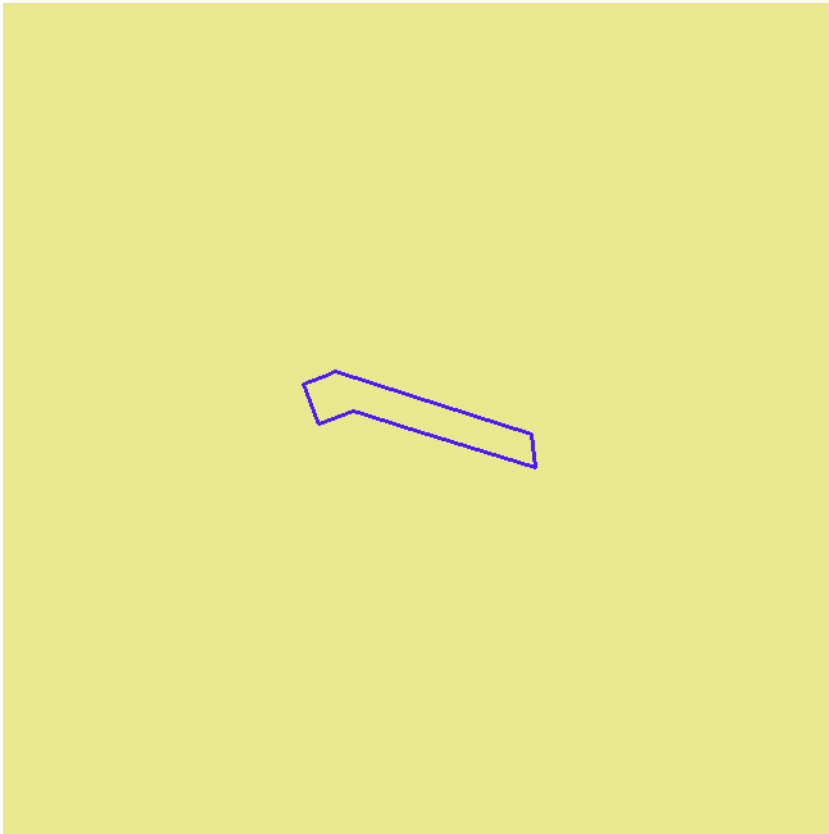
Habitatrichtlijngebieden

BRONNEN
Agentschap voor Natuur en Bos
[WMS Mercator Publieke View Service](#)
[WFS Mercator Publieke Download Service](#)



Vogelrichtlijngebieden

BRONNEN
Agentschap voor Natuur en Bos
[WMS Mercator Publieke View Service](#)
[WFS Mercator Publieke Download Service](#)



- Stedelijke gebieden en havengebieden
- Kust
- Kustpolders
- Scheldepolders
- Zandstreek binnen de Vlaamse Vallei
- Zandstreek buiten de Vlaamse Vallei
- Zandleem- en leemstreek
- Noorderkempen
- Centrale Kempen
- Zuiderkempen
- Kempens Plateau
- Maasland
- Hageland
- Vochtig Haspengouw
- Droog Haspengouw
- Brabantse Leemstreek
- Land van Herve
- Scheldebekken met getijden
- Scheldebekken zonder getijden
- Netebekken
- Dijle-Gete-Demeris
- Kustbekken met IJzer
- Maasbekken

Traditioneel landschap

| | |
|---|-------------------------|
| Identificator traditioneel landschap | 204 |
| Naam | Land van Zottegem |
| Streeknaam | Zandleem- en leemstreek |

BRONNEN
 UG - Vakgroep Geografie
[WMS Universiteit Gent](#)
[WFS Traditionele landschappen](#)



- Effectief overstromingsgevoelig
- Mogelijk overstromingsgevoelig



[klik naar geo-portaal](#)

BRONNEN
Vlaamse Milieumaatschappij, OpenStreetMap
[WMS overstromingsgevoelige gebieden 2017](#)



- Kleine kans op overstromingen onder klimaatverandering
- Kleine kans op overstromingen
- Middelgrote kans op overstromingen



[klik naar geo-portaal](#)

BRONNEN

Vlaamse Milieumaatschappij, OpenStreetMap
[WMS overstromingsgevoelige gebieden vanuit de zee](#)



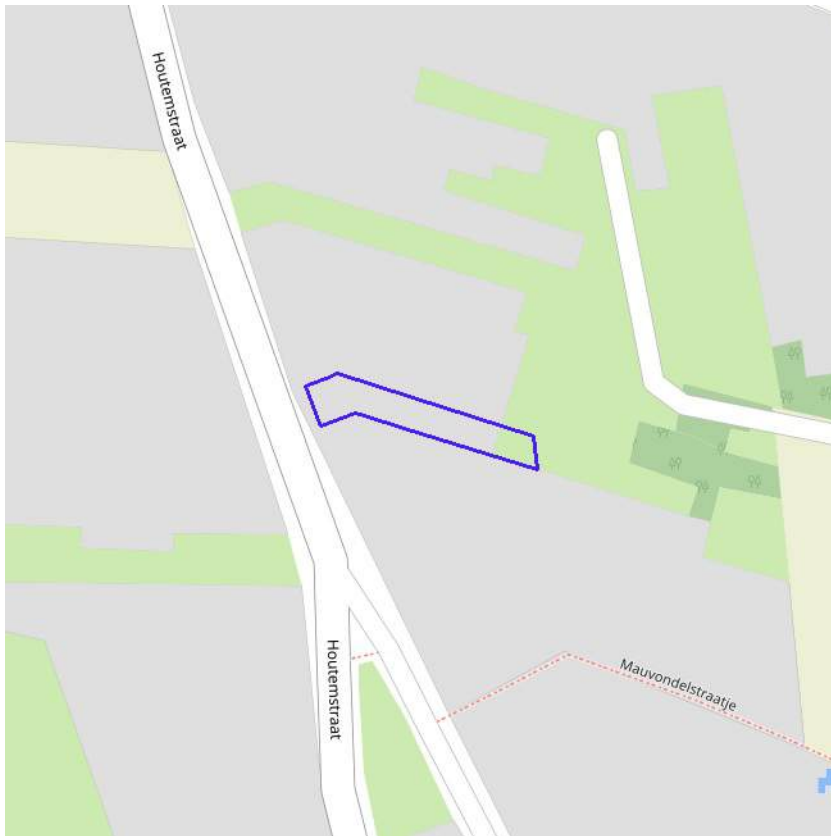
- Kleine kans op overstromingen onder klimaatverandering
- Kleine kans op overstromingen
- Middelgrote kans op overstromingen



[klik naar geo-portaal](#)

BRONNEN

Vlaamse Milieumaatschappij, OpenStreetMap
[WMS overstromingsgevoelige gebieden fluviaal](#)



- Kleine kans op overstromingen onder klimaatverandering
- Kleine kans op overstromingen
- Middelgrote kans op overstromingen



[klik naar geo-portaal](#)

BRONNEN

Vlaamse Milieumaatschappij, OpenStreetMap
[WMS overstromingsgevoelige gebieden pluviaal](#)



BRONNEN
Vlaamse Milieumaatschappij, OpenStreetMap
[WMS Signaalgebieden](#)



- Geen risico meer
- Bevestigde risicozones
- Nieuwe risicozones

 **Vlaanderen**
is water
[klik naar geo-portaal](#)

BRONNEN

Departement Mobiliteit en Openbare Werken, afdeling Waterbouwkundig Laboratorium en Vlaamse Milieumaatschappij - afdeling Operationeel Waterbeheer, OpenStreetMap
[WMS risicozones overstromingen 2017](#)



Recent overstroomd gebied



[klik naar geo-portaal](#)

BRONNEN

Vlaamse Milieumaatschappij, OpenStreetMap

[WMS Vlaamse Milieumaatschappij](#)

[WFS Recent overstroomde gebieden](#)



Overstromingsgebieden en oeverzones



[klik naar geo-portaal](#)

BRONNEN

Vlaamse Milieumaatschappij - afdeling Operationeel Waterbeheer, OpenStreetMap

[WMS Vlaamse Milieumaatschappij](#)

[WFS Overstromingsgebieden en oeverzones](#)



[klik naar geo-portaal](#)

Van nature overstroombare gebieden

| | |
|---|---|
| Object identificator | 70254 |
| Identificator verschijningsstoestand van exemplaar | 70254 |
| Oorzaak van de (historische) overstromingen | X |
| Omschrijving oorzaak van de (historische) overstromingen | Combinatie overstroombaar vanuit waterloop - overstroombaar door afspoelend excess-hemelwater |
| Herkomst | Expertise/interpretatie (code M) |
| Datum opname in NOG-bestand of laatste correctie | 05/12/2000 |
| Naam van het primair hydrografisch bekken | Boven-Scheldebekken |
| Stroomgebied van het primair hydrografisch bekken | Schelde |

BRONNEN
 Vlaamse Milieumaatschappij - afdeling Operationeel Waterbeheer, OpenStreetMap
[WMS Vlaamse Milieumaatschappij](#)
[WFS Van nature overstroombare gebieden](#)



[klik naar geo-portaal](#)

BRONNEN

Vlaamse Milieumaatschappij - afdeling Operationeel Waterbeheer, OpenStreetMap

[WMS Vlaamse Milieumaatschappij](#)

[WFS Grenzen van Polders Webservice](#)



[klik naar geo-portaal](#)

BRONNEN

Vlaamse Milieumaatschappij - afdeling Operationeel Waterbeheer, OpenStreetMap

[WMS Vlaamse Milieumaatschappij](#)

[WFS Grenzen van wateringen](#)



- Winning
- Beschermingszone type I
- Beschermingszone type II
- Beschermingszone type III



[klik naar geo-portaal](#)

BRONNEN

Vlaamse overheid - Vlaamse MilieuMaatschappij - Afdeling Operationeel Waterbeheer

[WMS Grondwaterwingebieden en beschermingszones](#)

[WFS Grondwaterwingebieden en beschermingszones](#)



Actuele no regret zones (PFAS)

- Opgeheven
- Preventief ingesteld
- Locatiespecifiek vastgesteld

Middelpunten no regret zones (PFAS)

- Geselecteerd profiel

Profielen (PFAS)

- Boring
- Peilbuis
- Waterbodemstaal
- Staal

Inventaris brandweer(oefen)terreinen en incidenten (PFAS)

- Geen verkennend bodemonderzoek beschikbaar (geen VBO)
- Niet-PFAS-verdachte locatie
- Verkennend bodemonderzoek beschikbaar (VBO)



[klik naar PFAS-verkenner](#)

BRONNEN

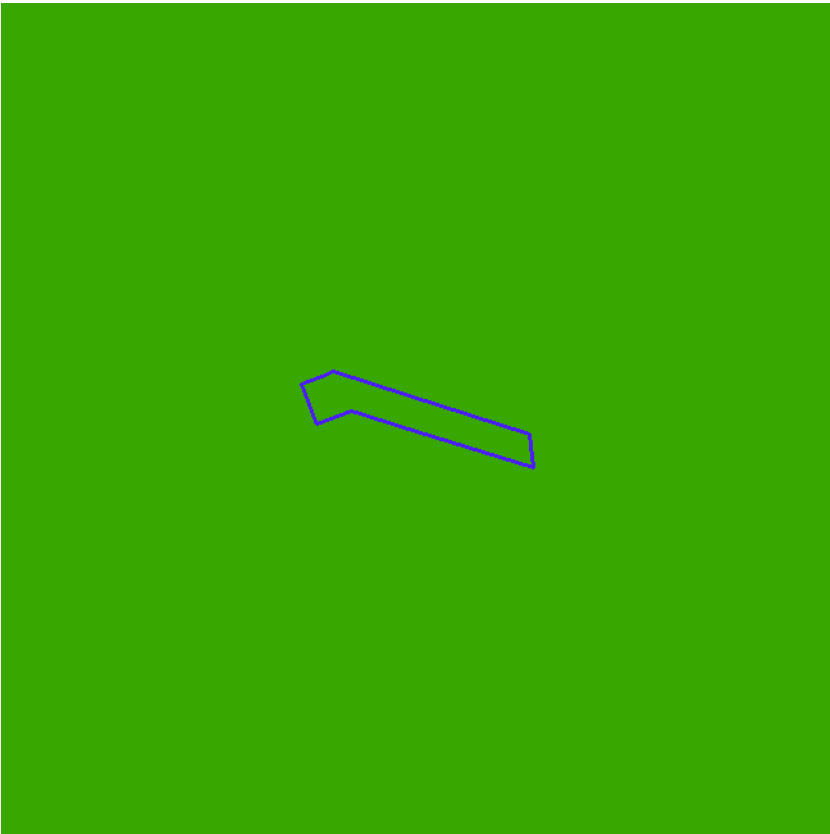
Openbare Vlaamse Afvalstoffenmaatschappij (OVAM), Agentschap Zorg en Gezondheid

[Actuele no regret zones \(PFAS\)](#)

[Middelpunten no regret zones \(PFAS\)](#)

[Profielen \(PFAS\)](#)

[Inventaris brandweer\(oefen\)terreinen en incidenten \(PFAS\)](#)



■ Jachtterreinen

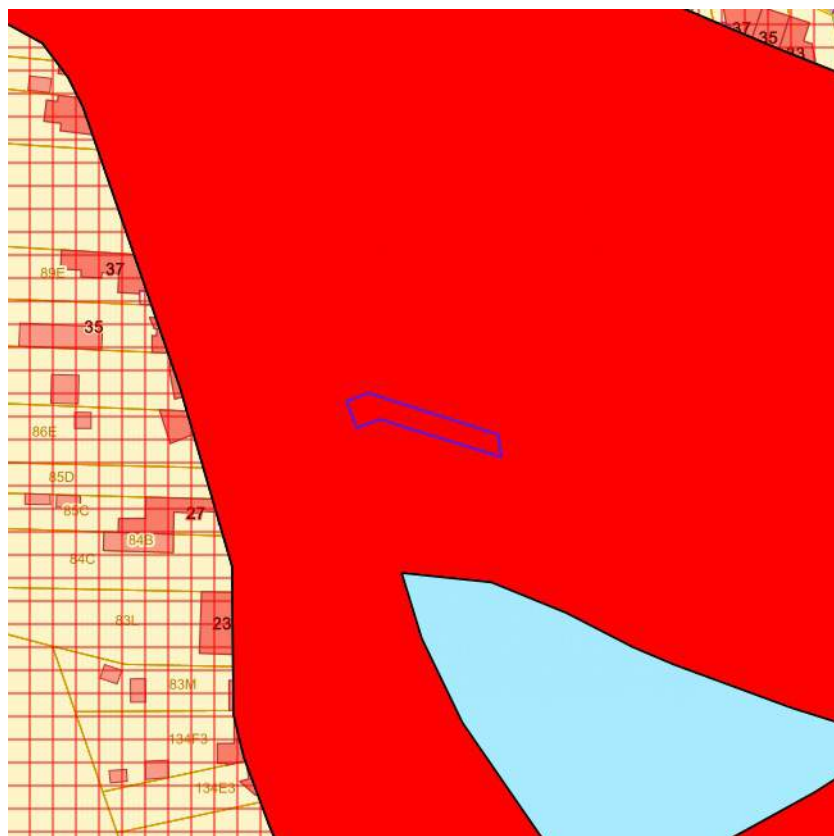


[klik naar geo-portaal](#)

BRONNEN
Agentschap Informatie Vlaanderen
[WMS.Jacht](#)



BRONNEN
 Openbare Afvalstoffenmaatschappij voor het Vlaamse Gewest
[WMS Mercator Publieke View Service](#)
[WFS Mercator Publieke Download Service](#)



| | |
|--|--|
| | 0100 - Woongebieden |
| | 0105 - Woonuitbreidingsgebieden |
| | 0200 - gebieden voor gemeenschapsvoorziening en openbaar nut |
| | 0400 - Recreatiegebieden |
| | 0401 - Gebieden voor dagrecreatie |
| | 0402 - Gebieden voor verblijfsrecreatie |
| | 0410 - Gebieden voor toeristische recreatieparken (TRP) |
| | 0500 - Parkgebieden |
| | 0600 - Bufferzones |
| | 0700 - Groengebieden |
| | 0701 - Natuurgebieden |
| | 0702 - Natuurgebieden met wetenschappelijke waarde of natuurreservaten |
| | 0800 - Bosgebieden |
| | 0900 - Agrarische gebieden |
| | 0901 - Landschappelijk waardevolle agrarische gebieden |
| | 1000 - Industriegebieden |
| | 1100 - Ambachtelijke bedrijven en KMO's |
| | 1700 - Landelijke gebieden |



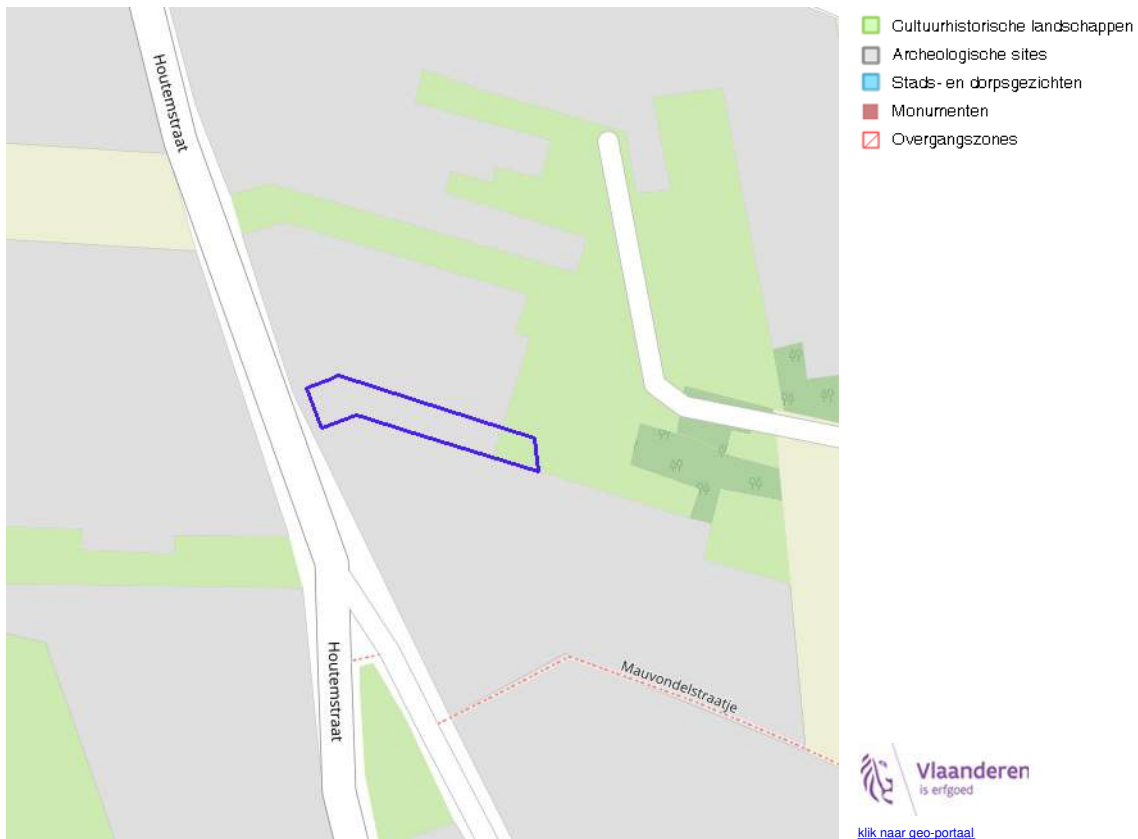
[klik naar geo-portal](#)

Gewestplan

| | |
|---|---|
| Identificator | 9ab16b16-4606-43f4-9b23-1e03996458d0 |
| Dossier type | GWP |
| Unieke identificatienummer | GWP_02000_222_00012_00001 |
| Naam | origineel gewestplan Aalst - Ninove - Geraardsbergen - Zottegem |
| Fase | BG ; Besluit tot goedkeuring |
| Deelgebiednummer | 12 |
| Identificatienummer van de objectgerichte voorschrifttekst | GWP_02000_222_00012_00001_00_0100 |
| Naam van het stedenbouwkundig voorschrift | woongebieden |
| Identificatienummer van de objectgerichte voorschrifttekst | https://download.dsi.omgeving.vlaanderen.be/be.vl.omg.dsi.stukonderdeel.GWP_02000_222_00012_00001.BG.1.Dossierstuk.SV.1#page=1 |
| Fichelink | https://dsi.omgeving.vlaanderen.be/fiche-detail/ed38ecd2-9ef3-4256-8618-84953dcd4560 |
| De categorie van gebiedsaanduiding | WON |
| Legende | 0100 |
| Ondergrond | TOPO |
| Datum van opmaak van de ondergrond | 01/01/1971 |
| Fasedatum | 30/05/1978 |
| Datum van verschijning in Belgisch Staatsblad | 10/06/1978 |

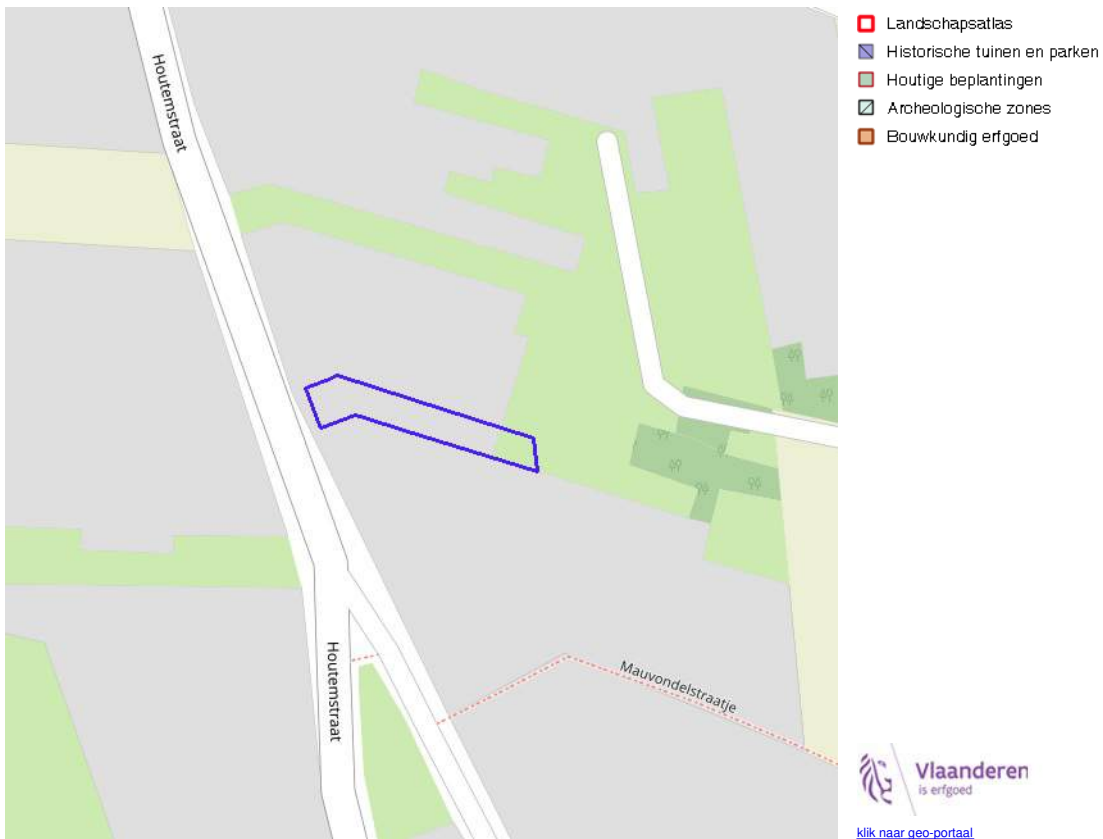
BRONNEN
 Vlaamse Overheid, Departement Omgeving, Vlaams Planbureau voor Omgeving
[WMS Mercator Publieke View Service](#)
[WFS Mercator Publieke Download Service](#)

Cultuurhistorische landschappen / archeologische sites / stads- en dorpsgezichten / monumenten en overgangszones



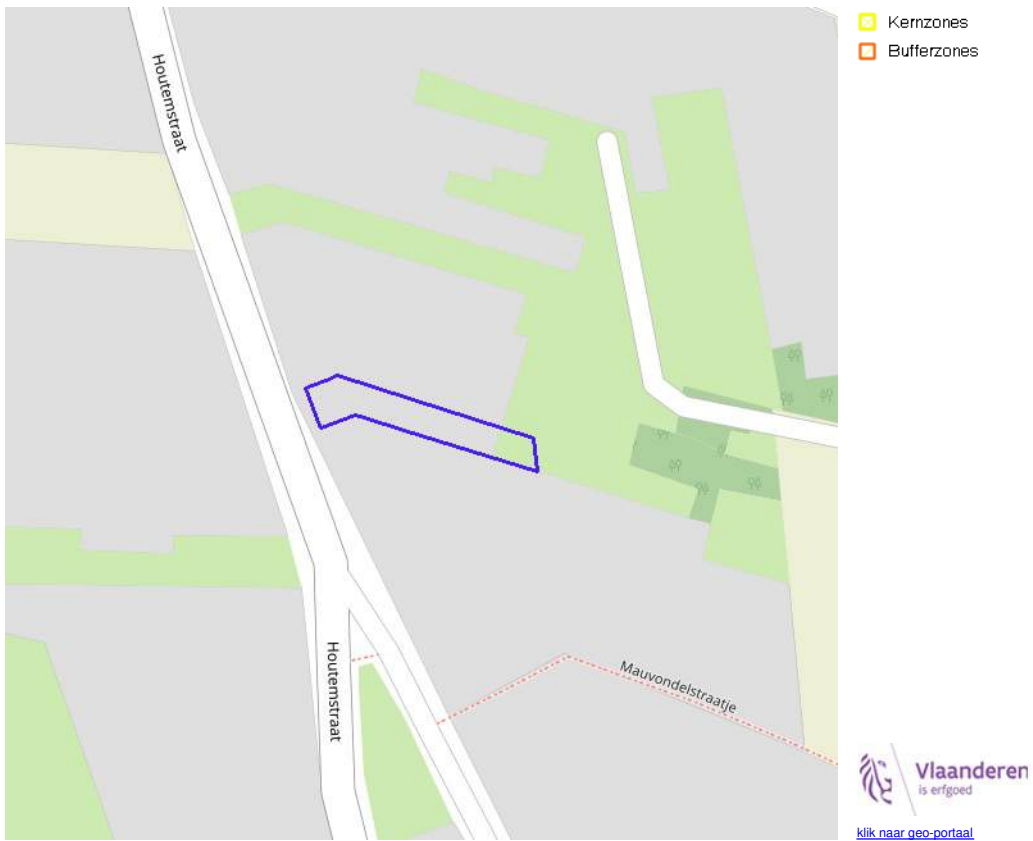
BRONNEN

OpenStreetMap; Vlaamse Overheid - Agentschap Onroerend Erfgoed (© Deze data is eigendom van Agentschap Onroerend Erfgoed)
[WMS Agentschap Onroerend Erfgoed Publieke View Service](#)
[WFS Agentschap Onroerend Erfgoed Publieke Download Service](#)



BRONNEN
OpenStreetMap; Vlaamse Overheid - Agentschap Onroerend Erfgoed (© Deze data is eigendom van Agentschap Onroerend Erfgoed)
[WMS Agentschap Onroerend Erfgoed Publieke View Service](#)
[WFS Agentschap Onroerend Erfgoed Publieke Download Service](#)

Kernzones en bufferzones



BRONNEN

OpenStreetMap; Vlaamse Overheid - Agentschap Onroerend Erfgoed (© Deze data is eigendom van Agentschap Onroerend Erfgoed)
[WMS Agentschap Onroerend Erfgoed Publieke View Service](#)
[WFS Agentschap Onroerend Erfgoed Publieke Download Service](#)



- Beheersplannen
- Onroerenderfgoedrichtplannen



BRONNEN
OpenStreetMap; Vlaamse Overheid - Agentschap Onroerend Erfgoed (© Deze data is eigendom van Agentschap Onroerend Erfgoed)
[WMS Agentschap Onroerend Erfgoed Publieke View Service](#)
[WFS Agentschap Onroerend Erfgoed Publieke Download Service](#)

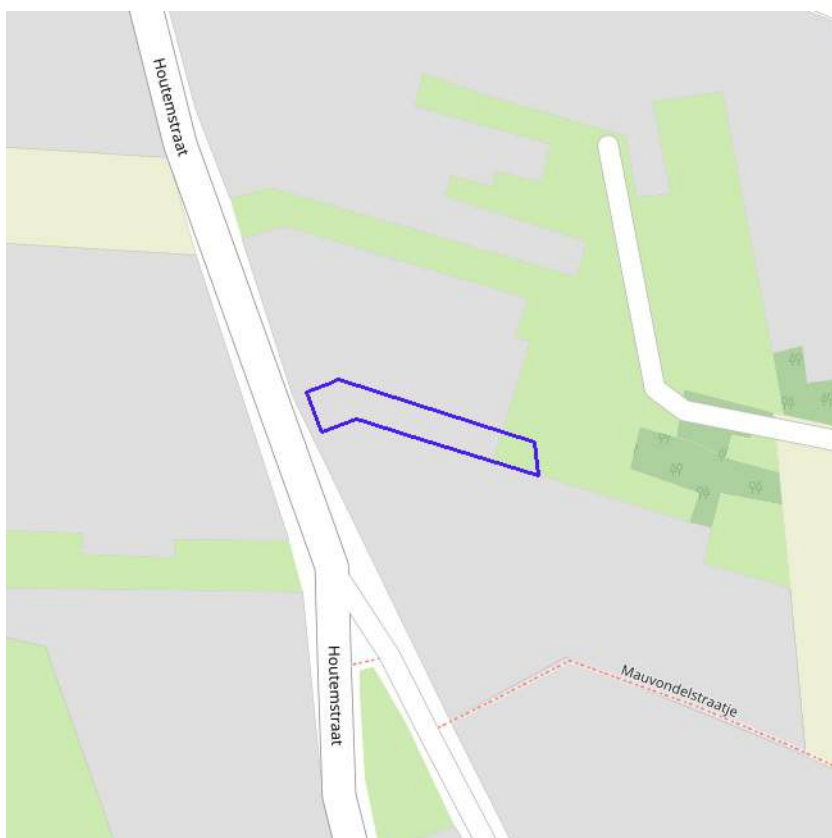


- Gebieden geen archeologie - gewestelijk
- Gebieden geen archeologie - gemeentelijk



BRONNEN
OpenStreetMap; Vlaamse Overheid - Agentschap Onroerend Erfgoed (© Deze data is eigendom van Agentschap Onroerend Erfgoed)
[WMS Agentschap Onroerend Erfgoed Publieke View Service](#)
[WFS Agentschap Onroerend Erfgoed Publieke Download Service](#)

Bouwkundig, archeologisch en landschappelijk waardevol onroerend erfgoed



- Archeologisch erfgoed - gehelen
- Bouwkundig erfgoed - elementen
- Landschappelijk erfgoed - elementen
- Landschappelijk erfgoed - gehelen



BRONNEN
OpenStreetMap; Vlaamse Overheid - Agentschap Onroerend Erfgoed (© Deze data is eigendom van Agentschap Onroerend Erfgoed)
[WMS Agentschap Onroerend Erfgoed Publieke View Service](#)
[WFS Agentschap Onroerend Erfgoed Publieke Download Service](#)

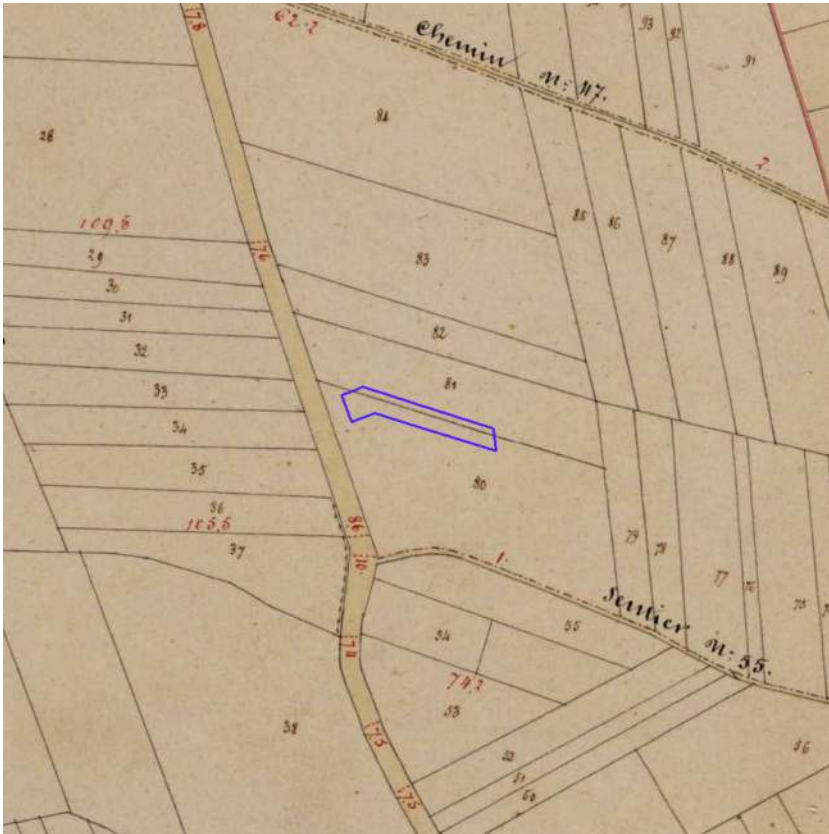


Erfgoedlandschappen (indicatief)



BRONNEN

OpenStreetMap; Vlaamse Overheid - Agentschap Onroerend Erfgoed (© Deze data is eigendom van Agentschap Onroerend Erfgoed)
[WMS Agentschap Onroerend Erfgoed Publieke View Service](#)
[WFS Agentschap Onroerend Erfgoed Publieke Download Service](#)



[klik naar geo-portaal](#)

BRONNEN
Provincie Vlaams-Brabant, Provincie Limburg, Provincie Oost-Vlaanderen, Provincie West-Vlaanderen, Provincie Antwerpen
[WMS Atlas der Buurtwegen](#)