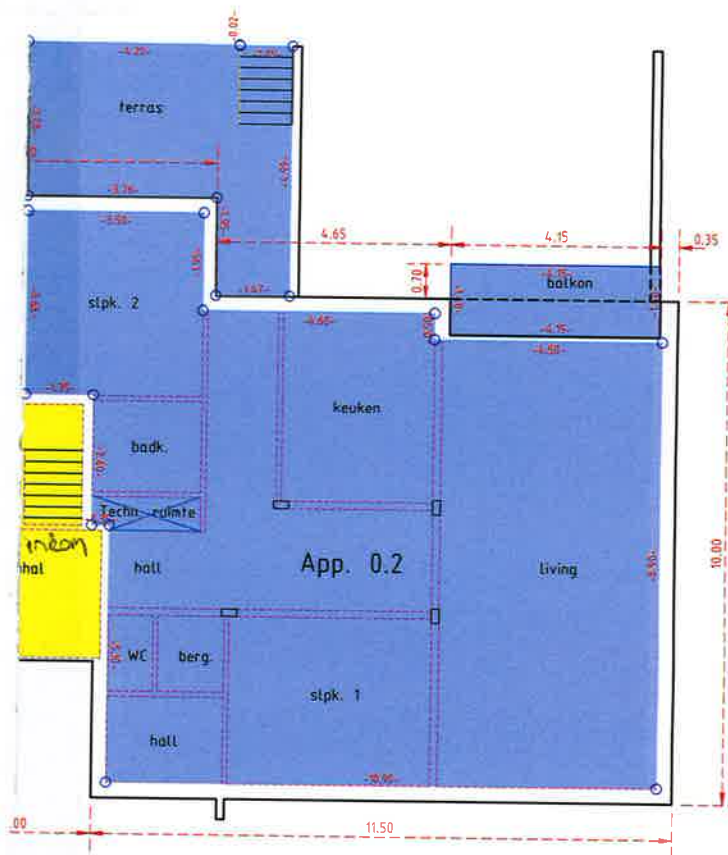


	Totale opp.	Verrekenende opp.	10.000sten
Appartement 0.1	135,65m <sup>2</sup>	119,52m <sup>2</sup>	1,893/10.000sten
Appartement 0.2	135,65m <sup>2</sup>	119,52m <sup>2</sup>	1,893/10.000sten
Gem. delen			

Details van de verrekenende oppervlakten in de tabel in bijlage



Gelijkvloers

Gemeente Houthalen-Hechteren		Projectomschrijving: Verdelingsplan t.b.v. de basisakte 2-de afdeling, sectie E, perceel 101, verdeeld volgens de lijst in bijlage. Oppervlakte volgens meting h.v.f. Opgemeten door de Gd Landmeter-Expert
In opdr. van:	Volgens tek.: Bouwplannen	
Ordernr.: -	Datum: 24.01.2023	
Dossier: 6426	Wijz. A: -	
Tekeningnr.: 6426-BA-GV	Wijz. B: -	
Schaal: 1:250	Wijz. C: -	
Formaat: A3	Wijz. D: -	
Preced-ID-nr.: Aan te vragen		

Luc FOESTERS  
Ingelastreven op het tekenniveau v/d Federale Staten van Landmeter-Experts onder LA004894

Expertisebureau Foesters bv  
 Mettenveld 40, B-3600 Genk  
 Tel.: +32.89.30.84.20  
 Gsm: +32.475.71.09.78  
 Email: info@foesters.be