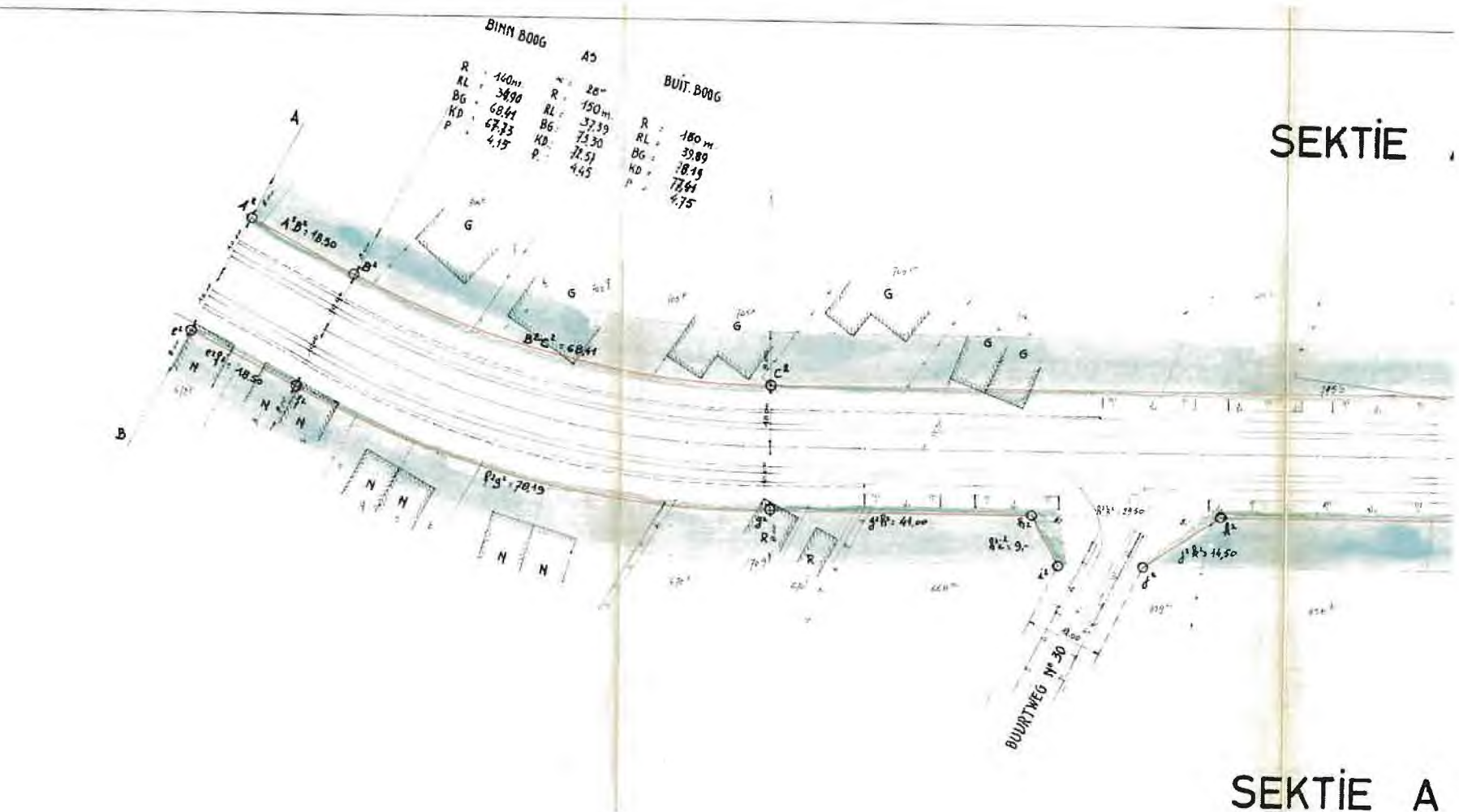


SEKTIE



SEKTIE A

PROVINCIE OOST-VLAANDEREN  
 PROVINCIALE TECHNISCHE DIENST

Opgemeten door :  
 R. Vermeulen en J. Luycx

Getekend door :  
 P. Vermeulen

Opgemaakt door de ondergetekende meetkundige-schatter van o.g.  
 Gent, de 23-10-1974 *R. Vermeulen* R. Vermeulen

Gezien en goedgekeurd door de ondergetekende e.a.ingenieur,  
 Gent, de 23-10-1974 *J. De Noyette*  
 J. De Noyette

Gezien en voorgesteld door de hoofdingenieur-directeur,  
 Gent, de 23-10-1974 *A. Revijn*  
 A. Revijn

Algeveerd voor bestuursdienst



PROVINCIALE WEG :  
**EKLO - TIELT**

VAK : AALTER - URSEL - ADEGEM

**ROOIPLAN**

van af de rijksweg nr. 310 (Aalter-Maldegem) tot aan de Kruiplit te Adegem.

*Voor eensluidend afschrift  
 de notariussecretaris,  
 get. P. LELEU*

*Sty. behoud om gevraagd te worden  
 by het koninklijk besluit van 1.9.1974  
 De notariussecretaris om Bevestiging  
 Ordonning en keusverklaring*

Schaal : 1 / 500 *L. DHOOGHE*

LEGENDE

- Nieuwe aflijning
- Aflijning goedgekeurd bij K.B. te behouden
- " " " af te schaffen
- Gronden in te lijven naar mate bouwen of
- Bouwvrije strook herbouwen
- N** Nieuwe gebouwen
- G** Gebouwen in goede staat
- R** " " redelijke staat
- S** " " slechte staat
- Af te stane gronden

Gezien en goedgekeurd door de gemeenteraad van,

Aalter, de 23.6.1975  
 op bevel,  
 de secretaris,  
*get. F. De Meyer*

de burgemeester,  
*get. J. De Craen*

Ursel, 6.2.1975  
 op bevel,  
 de secretaris,  
*get. J. De Busschere*

de burgemeester,  
*get. J. Verheye*

Adegem, 21.2.1975  
 op bevel,  
 de secretaris,  
*get. R. Pollet*

de burgemeester,  
*get. J. De Praet*

RIJKSWEG N° 310 ← AALTER

SEKT I

SEKT II

BINN B00G  
 R = 140m  
 RL = 3890  
 BG = 6841  
 KD = 6733  
 P = 5.15  
 A5  
 R = 20m  
 RL = 150m  
 BG = 3739  
 KD = 7336  
 P = 4.45  
 BUIT B00G  
 R = 150m  
 RL = 3989  
 BG = 7819  
 KD = 7761  
 P = 5.75



## LEGENDE

-  Nieuwe aflijning
-  Aflijning goedgekeurd bij K.B. te behouden
-  " " " " af te schaffen
-  Gronden in te lijven naar mate bouwen of
-  Bouwvrije strook " herbouwen
- N Nieuwe gebouwen
- G Gebouwen in goede staat
- R " " redelijke staat
- S " " slechte staat
-  Af te stane gronden

# PROVINCIE OOST-VLAANDEREN

## PROVINCIALE TECHNISCHE DIENST

Opgemeten door :  
R. Vermeulen en J. Luycx

Getekend door :  
R. Vermeulen

Opgemaakt door de ondergetekende meetkundige-schatter van o.g.  
Gent, de 23/10/74 *Vermeulen* R. Vermeulen

Gezien en goedgekeurd door de ondergetekende e.a.ingenieur,  
Gent, de 23-10-74 *De Noyette*  
J. De Noyette

Gezien en voorgesteld door de hoofdingenieur-directeur,  
Gent, de 23 OKTOBER 1974 *Reygers*  
A. Reyijn

Algeleverd voor bestuursdienst



# PROVINCIALE WEG : EEKLO - TIELT VAK : AALTER - URSEL - ADEGEM ROOIPLAN

Voor eensluidend afschrift  
Namens de Provinciale Griffier:  
De gemachtigde Ambtenaar,

*W. Simoens*  
W. SIMOENS  
BESTUURSGESKRETERARIS

van af de rijksweg nr. 310 (Aalter-Maldegem) tot aan de Kruipuit te Adegem.

*Voor eensluidend afschrift  
De Bestuurssecretaris  
get. P. LELEU*

*Mij bekend en goedgekeurd te worden bij  
het Koninklijk Besluit van 21-8-1975  
De Staatssecretaris van Ruimtelijke  
Ordening en Hervestiging*

Schaal : 1 / 500 *get. L. DIERCKE*