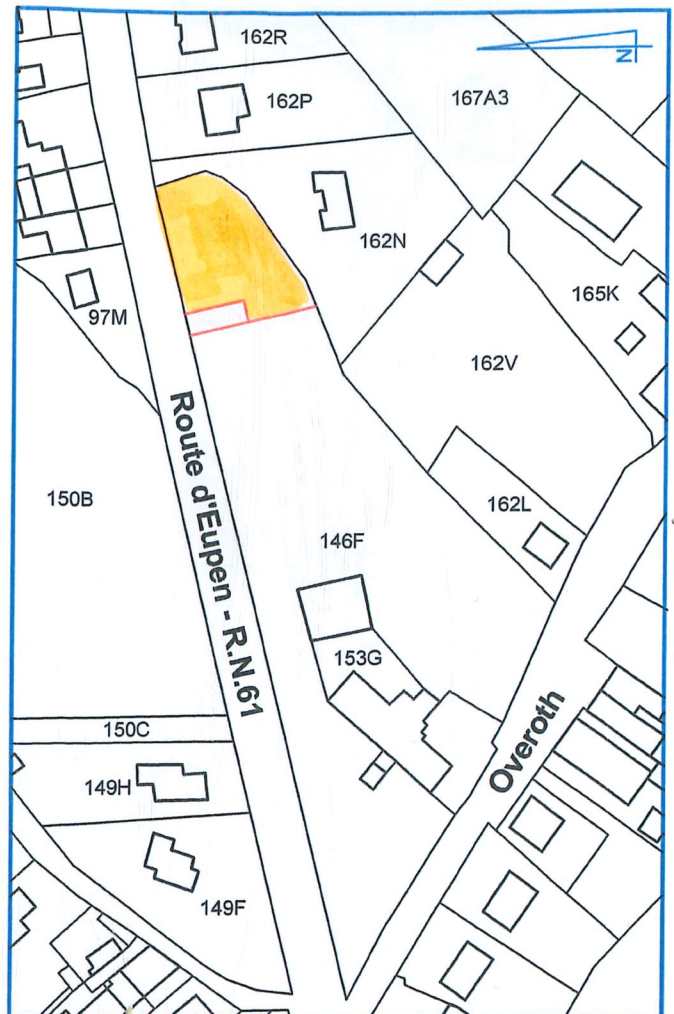




PLAN DE SITUATION

1/25.000



PLAN CADASTRAL

1/2.000

## COMMUNE DE BAELEN

### PLAN DE DIVISION

de la parcelle cadastrée, ou l'ayant été, "1<sup>o</sup> division / section B / n<sup>o</sup>146F", la ferme sise Overoth - 1 à Baelen.

Propriétaires : [REDACTED]

Sous liseré orange, la PARTIE 1 d'une superficie mesurée et calculée de 11 ares et 0,3 centiares.  
(périmètre 61-62-64-65-66-67-53-52-51-50-49-48-47-46-45-44-43-42-41-61)

Sous liseré bleu, la PARTIE 2 d'une superficie mesurée et calculée de 99,1 centiares.  
(périmètre 62-63-65-64-62)

Levé le 04/01/2024 et  
dressé le 17/01/2024  
par le bureau d'études

**beg**  
**GUSTIN**

Oeveren, 9  
4837 BAELEN  
Tél.:087/766460

le géomètre-expert Ch.GUSTIN  
assermenté par le tribunal  
de 1<sup>o</sup> instance de Verviers et  
inscrit au tableau du Conseil  
fédéral sous le n<sup>o</sup>GEO/04/0695

**Accord sur la limite à route**

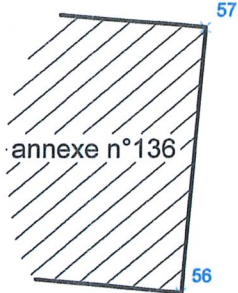
Service Public de Wallonie - Direction des Routes

Coordonnées n° 61-62-63

Vu et vérifié par l'ingénieur Géomètre du SPW, sousigné:

Numéro CAD: 200006

Verviers, le V.CALABRESE



**COORDONNEES LOCALES**

Pts	X	Y	Pts	X	Y	Pts	X	Y	Pts	X	Y
5	99.54	29.91	21	42.41	13.58	46	48.96	37.63	57	64.82	65.12
6	100.08	14.62	22	38.74	14.28	47	52.55	40.37	58	76.66	25.99
7	99.58	13.80	23	38.43	13.53	48	54.62	41.95	61	38.43	13.48
13	75.66	12.80	24	37.99	16.06	49	58.42	43.72	62	74.66	13.48
14	92.27	13.76	25	40.62	12.53	50	65.60	45.85	63	80.66	13.48
15	88.61	13.44	26	36.02	13.19	51	68.39	46.57	64	74.66	29.99
16	82.88	13.84	41	38.22	17.66	52	73.34	47.60	65	80.66	29.99
17	76.20	13.36	42	38.02	25.58	53	78.53	48.44	66	80.66	48.15
18	68.35	13.08	43	38.68	26.60	54	86.83	49.28	67	80.66	48.65
19	60.85	13.02	44	41.78	30.46	55	94.62	49.67	1000	99.78	24.94
20	47.49	13.17	45	45.51	34.77	56	64.03	56.13			

**DELIMITATION**

- La limite à route est définie en accord avec le SPW (voir encadré).
- La limite commune à la parc. n°162N correspond à la situation existante (végétation ancienne et fiable).
- Le point repéré 61 est rétabli sur base du plan cadastral.

**NOUVEAUX IDENTIFIANTS PARCELLAIRES (MEOW-2024-DD-.....)**

PARTIE 1	
PARTIE 2	

**PARTIE 1**  
 parc. n°146F /partie 1  
 Sup. = 1.100,3 m<sup>2</sup>

**PARTIE 2**  
 parc. n°146F /partie 2  
 Sup. = 99,1 m<sup>2</sup>

PARTIE 1	
Périmètre	
61	point non mat.
62	nouvelle borne
64	nouvelle borne
65	nouvelle borne
66	nouvelle borne
67	point de haie
53	point de haie
52	aubépine
51	aubépine
50	aubépine
49	piquet métal.
48	point de haie
47	point de haie
46	point de haie
45	point de haie
44	point de haie
43	point de haie
42	point de haie
41	aubépine
61	point non mat.

