

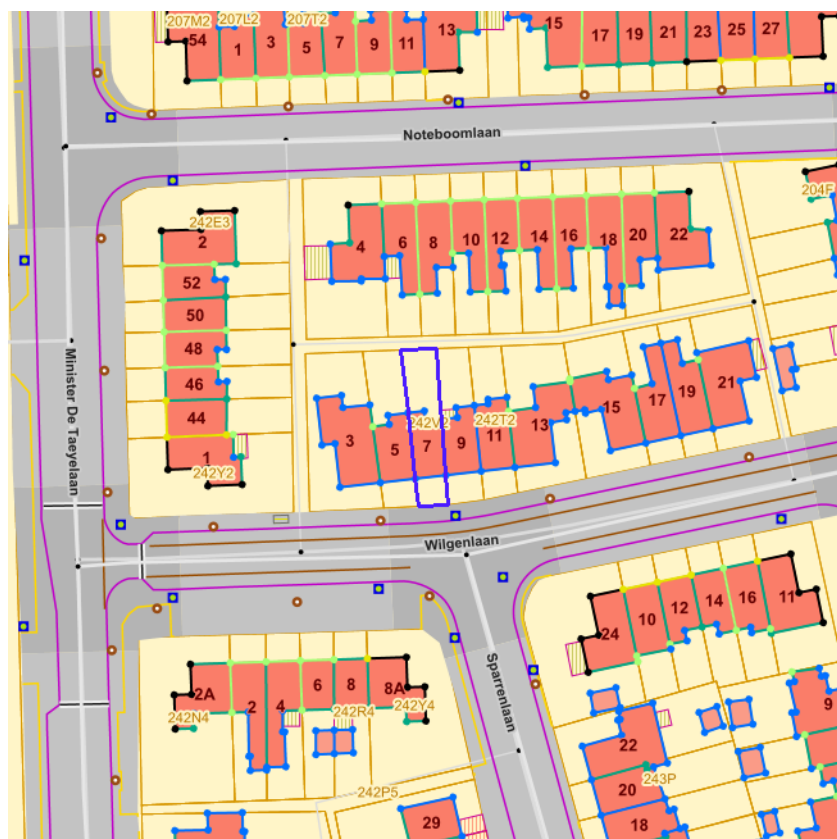
Gegevens opvraging

Referentienummer	f3b10134b32e4951c2a1
Datum	07-09-2023
Perceelsnummer	34353 B 0242/00V002
Adres / Ligging	Wilgenlaan 7, 8500 Kortrijk

Inhoudstafel

1. Grootschalig Referentiebestand
2. Kadaster
3. Boskartering 1990
4. Bosreferentielaag 2000
5. Digitale boswijzer Vlaanderen 2012
6. Digitale boswijzer Vlaanderen 2015
7. Digitale boswijzer Vlaanderen 2018
8. Groenkaart Vlaanderen 2012
9. Groenkaart Vlaanderen 2015
10. Groenkaart Vlaanderen 2018
11. RVV Overstromingsgebieden en oeverzones Integraal Waterbeleid
12. Recht van voorkoop
13. Recht van voorkoop - afbakeningen
14. Luchtfoto Vlaanderen winter 2016 - kleur
15. Luchtfoto Vlaanderen winter 2017 - kleur
16. Luchtfoto Vlaanderen winter 2018 - kleur
17. Luchtfoto Vlaanderen winter 2019 - kleur
18. Woningkwaliteit - panden met een herstelvordering
19. Woningkwaliteit - Vlaamse inventaris van ongeschikte en onbewoonbare woningen
20. Woningkwaliteit - woningen met een conformiteitsattest
21. Gebieden van het VEN en het IVON
22. Habitatrichtlijngebieden
23. Vogelrichtlijngebieden
24. Traditionele landschappen
25. Overstromingsgevoelige gebieden 2017 (Watertoets)
26. Watertoets - Overstromingsgevoelige gebieden vanuit de zee 2023
27. Watertoets - Overstromingsgevoelige gebieden fluviaal 2023
28. Watertoets - Overstromingsgevoelige gebieden pluviaal 2023
29. Signaalgebieden
30. Risicozones voor overstromingen
31. Recent overstroomde gebieden
32. Overstromingsgebieden en oeverzones Integraal Waterbeleid
33. Van nature overstroombare gebieden
34. Grenzen van polders
35. Grenzen van wateringen
36. Grondwaterwingebieden en beschermingszones
37. PFAS
38. Jachtterreinen
39. Bodemonderzoeken en sanering (OVAM)
40. Gewestplan
41. Ruimtelijk uitvoeringsplan
42. Beschermd Onroerend Erfgoed
43. Vastgestelde Inventarissen
44. Unesco Werelderfgoed
45. Plannen
46. Gebieden geen archeologie

- 47. Wetenschappelijke inventarissen
- 48. Erfgoedlandschappen
- 49. Atlas der Buurtwegen

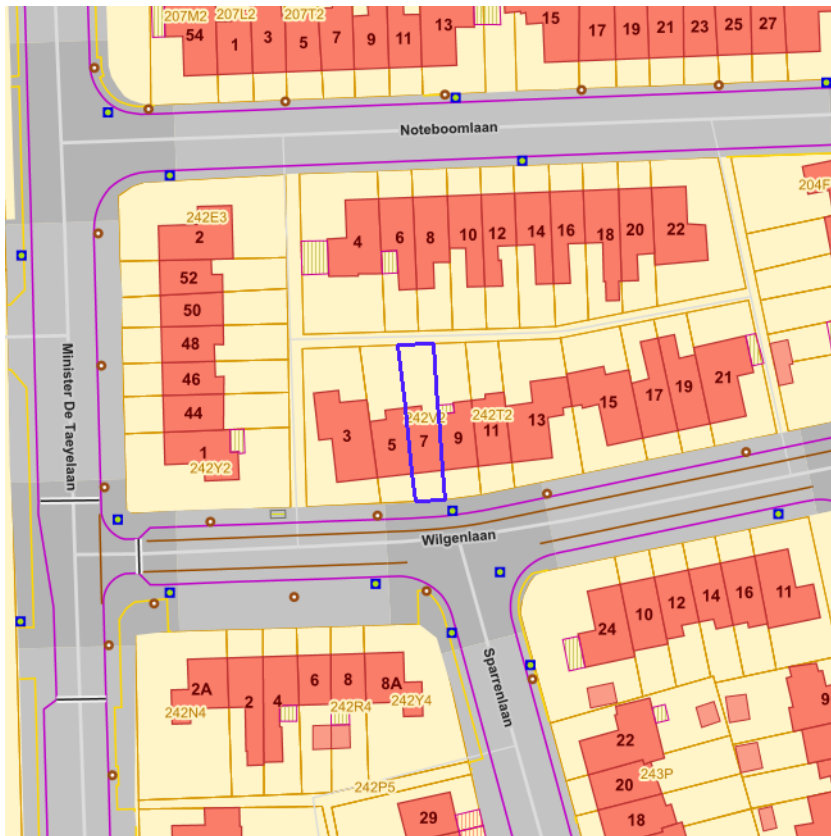


[klik naar geo-portaal](#)

BRONNEN
Agentschap Informatie Vlaanderen
[WMS GRB](#)



BRONNEN
© (07/09/2023) General Administration of the Patrimonial Documentation
[WMS Cadastral Layers](#)

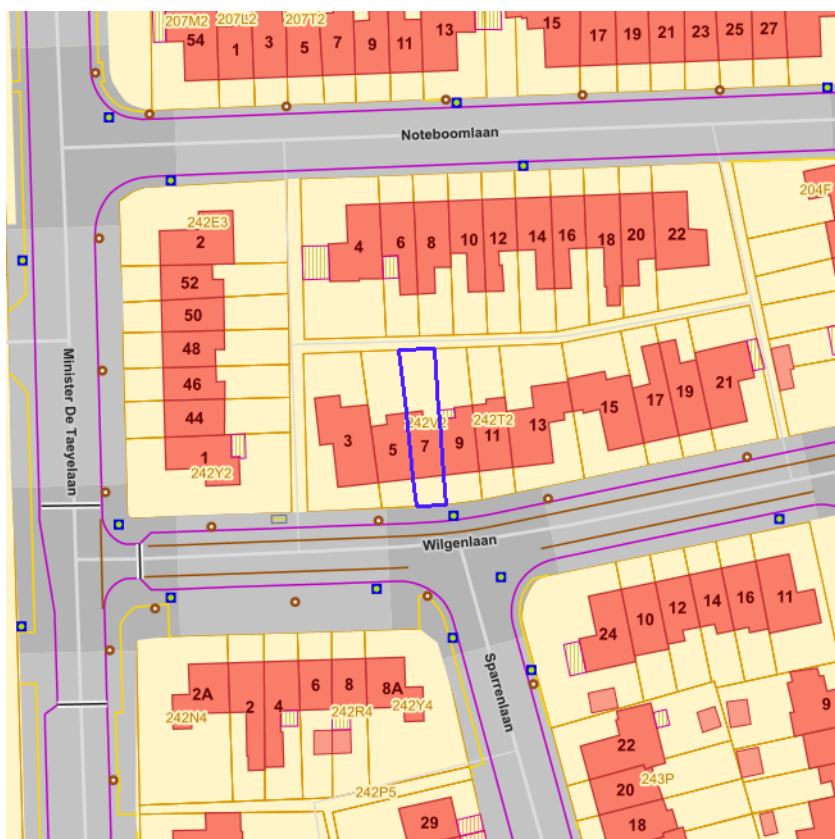


- Loofhout
- Gemengd loofhout (20 - 60% bijmenging naaldhout)
- Gemengd naaldhout (20 - 60% bijmenging loofhout)
- Naaldhout
- Heide
- Te herbebossen oppervlakte
- Niet beboste oppervlakte van het bosdomein
- Vijvers binnen het bosdomein



[klik naar geo-portaal](#)

BRONNEN
Agentschap voor Natuur en Bos
[WMS Boskartering 1990](#)



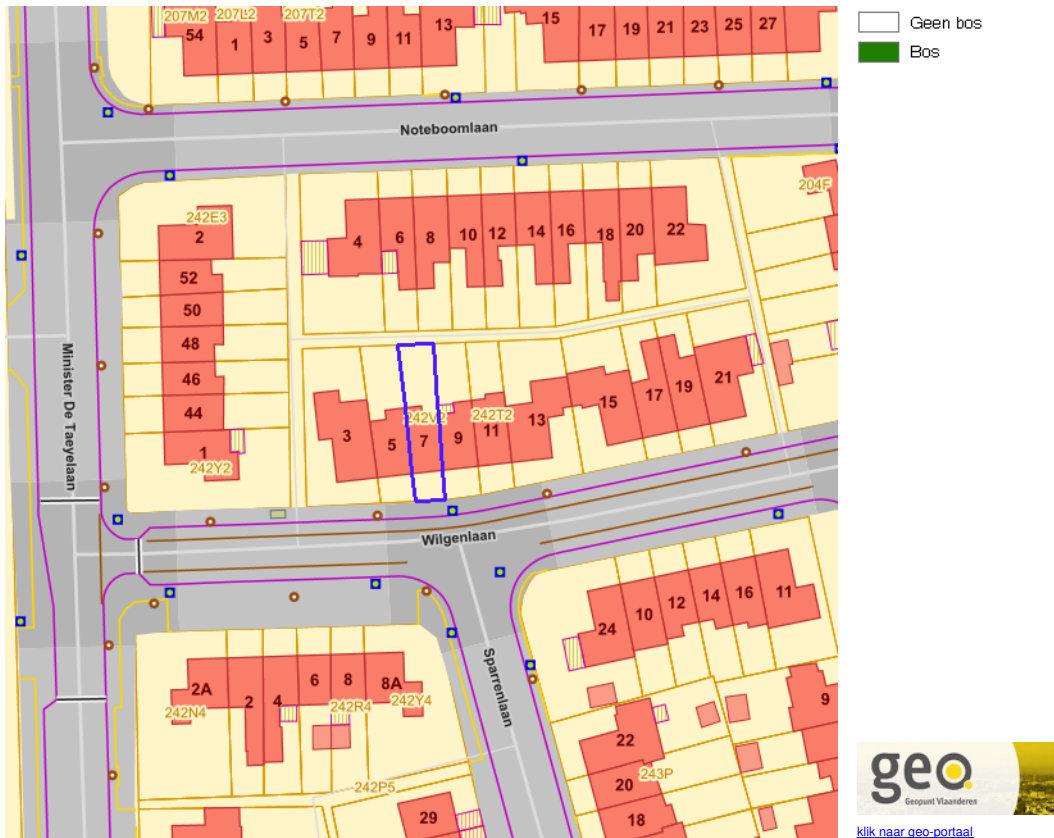
- Loofhout
- Gemengd loofhout (20 - 60% bijmenging naaldhout)
- Gemengd naaldhout (20 - 50% bijmenging loofhout)
- Naaldhout
- Heide
- Te herbebossen oppervlakte
- Niet beboste oppervlakte van het bosdomein
- Vijvers binnen het bosdomein



[klik naar geo-portaal](#)

BRONNEN

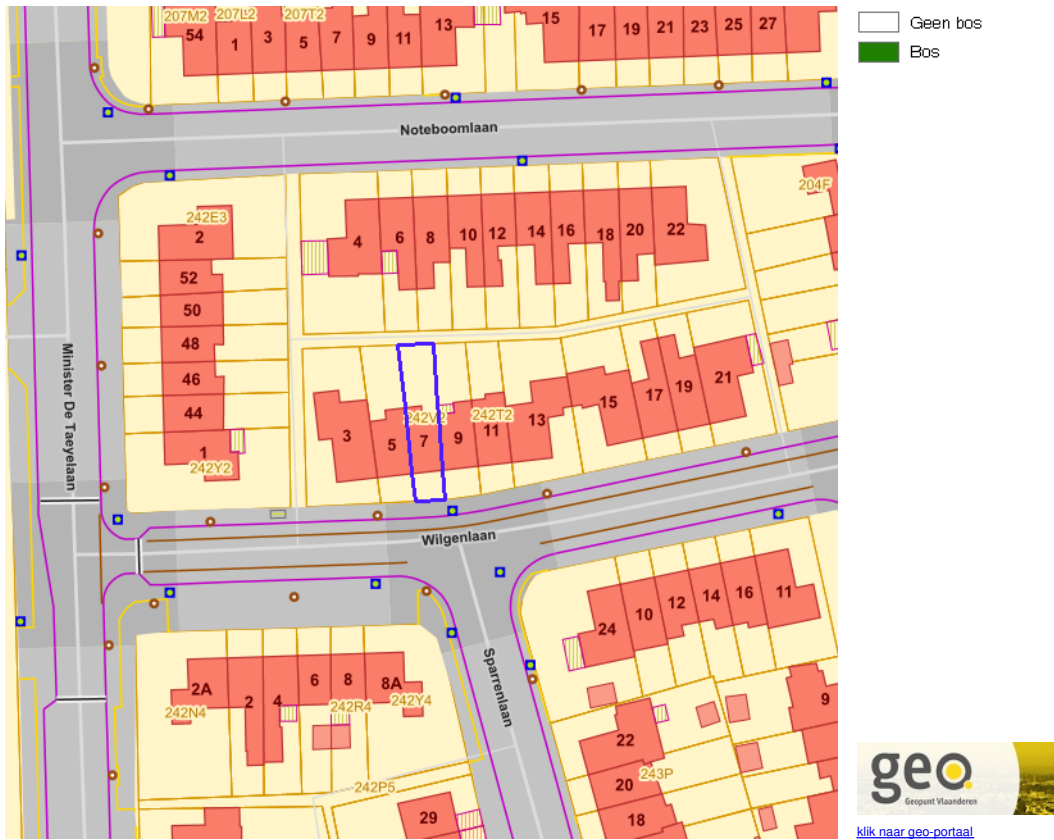
Agentschap voor Natuur en Bos
[WMS Agentschap voor Natuur en Bos](#)
[WFS Bosreferentiaalg 2000](#)



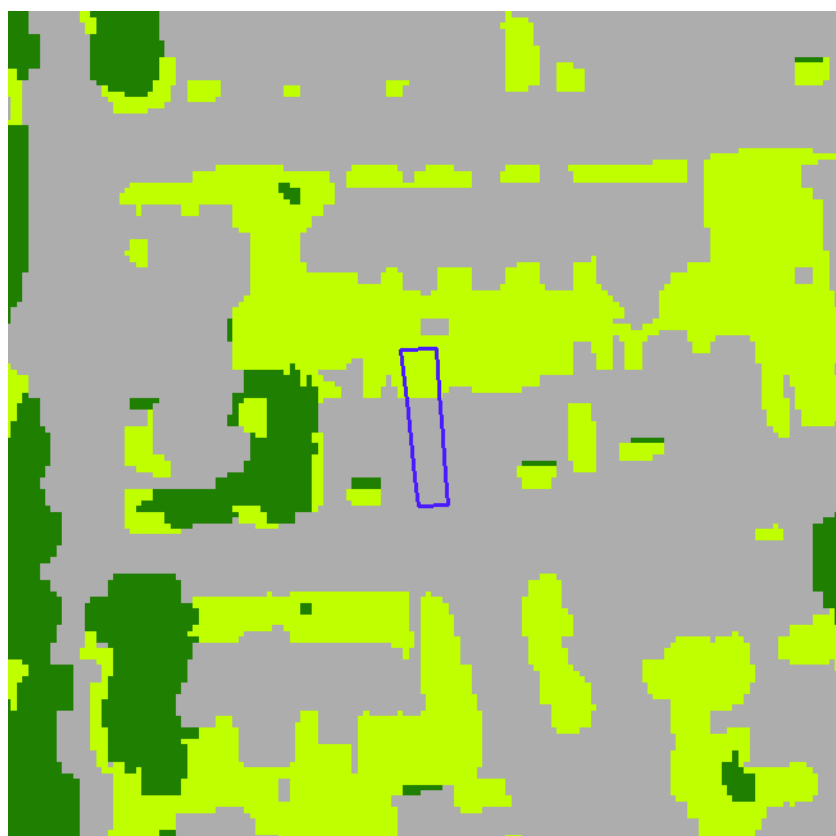
BRONNEN
Agentschap voor Natuur en Bos
[WMS Agentschap voor Natuur en Bos](#)



BRONNEN
Agentschap voor Natuur en Bos
[WMS Agentschap voor Natuur en Bos](#)



BRONNEN
Agentschap voor Natuur en Bos
[WMS Agentschap voor Natuur en Bos](#)



- Geen classificatie
- Hoog groen
- Laag groen
- Landbouw
- Niet groen



[klik naar geo-portaal](#)

BRONNEN

Agentschap voor Natuur en Bos

[WMS Agentschap voor Natuur en Bos](#)



-  Geen classificatie
-  Hoog groen
-  Laag groen
-  Landbouw
-  Niet groen



[klik naar geo-portaal](#)

BRONNEN

Agentschap voor Natuur en Bos

[WMS Agentschap voor Natuur en Bos](#)



- Geen classificatie
- Hoog groen
- Laag groen
- Landbouw
- Niet groen

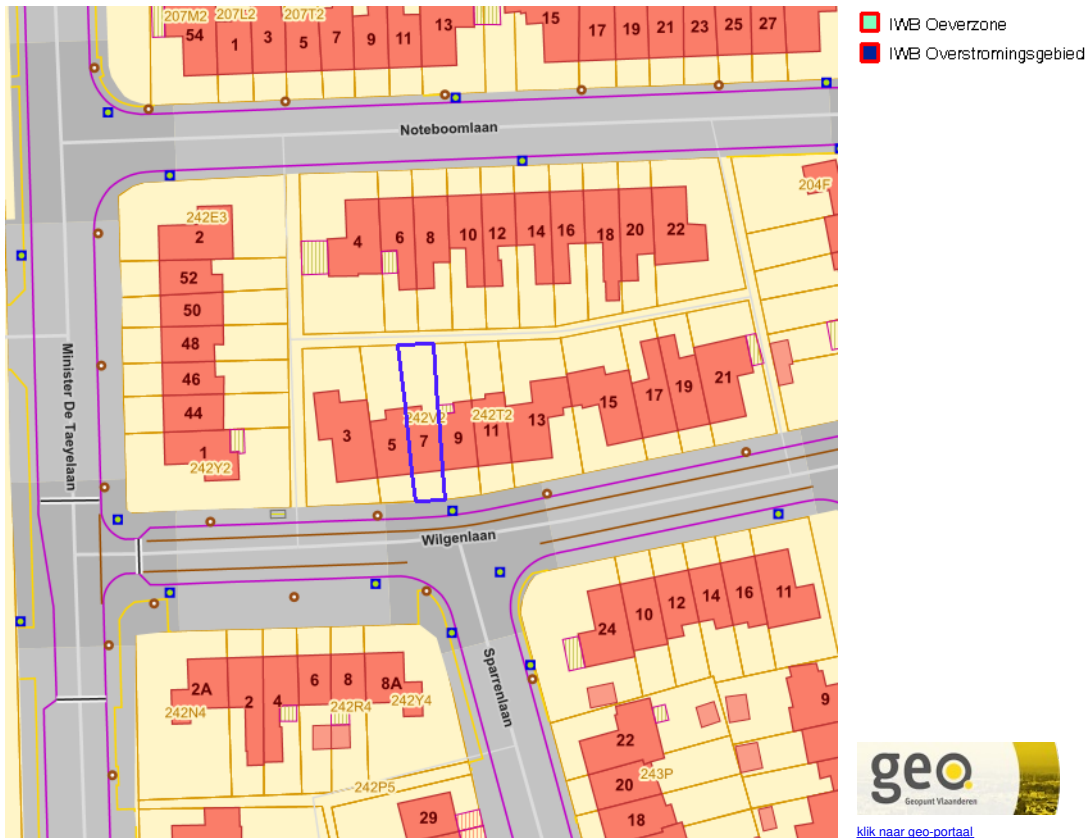


[klik naar geo-portaal](#)

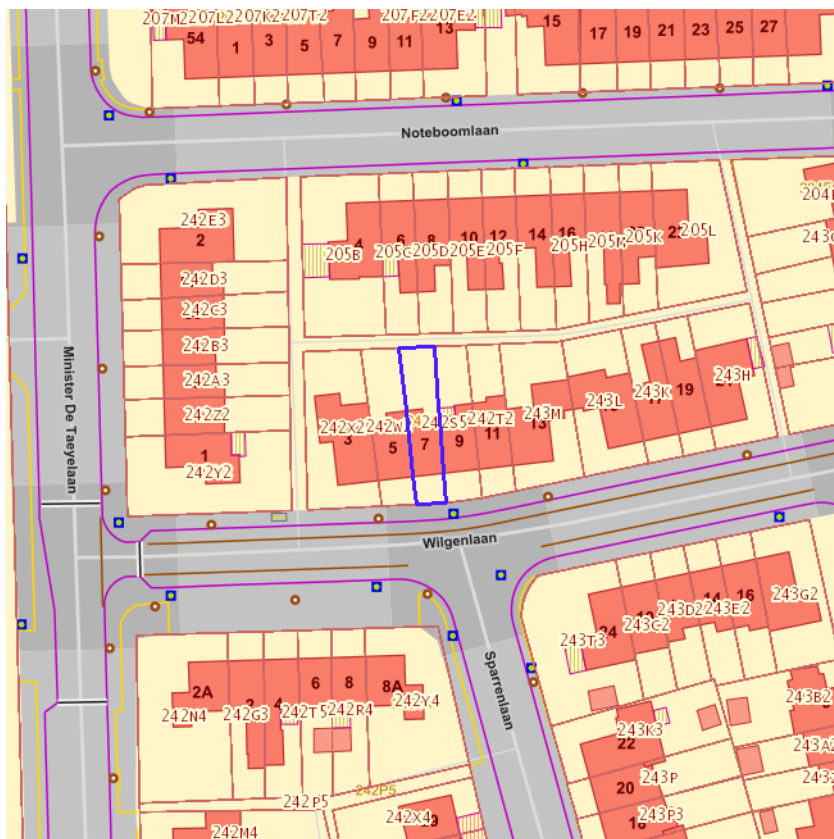
BRONNEN

Agentschap voor Natuur en Bos

[WMS Agentschap voor Natuur en Bos](#)



BRONNEN
Vlaamse Milieumaatschappij
[WMS RVV Afbakening](#)
[WFS Gebieden met recht van voorkoop](#)



[klik naar geo-portaal](#)

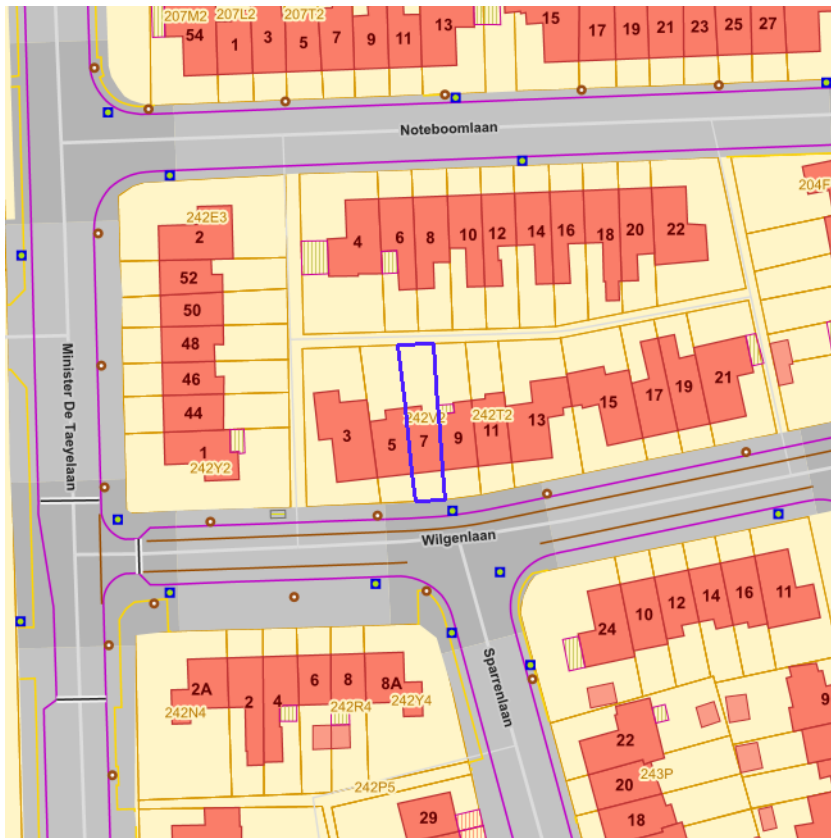
Sinds 1 oktober 2012 is het Harmoniseringsdecreet in werking en moeten aanbiedingen en uitvoeringen via het e-voorkooploket van de VLM verlopen.

Belangrijk: De rangschikking van de begunstigde die een identieke volgorde hebben in onderstaande lijst is willekeurig en doet geen uitspraak over de volgorde van uitvoeren.

Geen recht van voorkoop van toepassing op 07-09-2023 op het perceel 34353B0242/00V002.

BRONNEN

Agentschap voor Geografische Informatie Vlaanderen
[Geografisch themabestand 'Vlaamse voorkooprechten'](#)



- RVV Ruimtelijk Uitvoeringsplan
- RVV Vlaams Ecologisch Netwerk
- Natuurinrichtingsproject
- RVV Havengebied
- RVV Natuurreservaat
- RVV de Vlaamse Waterweg nv
- RVV Bijzondere gebieden Vlaamse Wooncode
- RVV Landinrichtingsplan en inrichtingsnota
- RVV Ruilverkaveling uit kracht van wet
- RVV Ruilverkaveling grote infrastructuurwerken



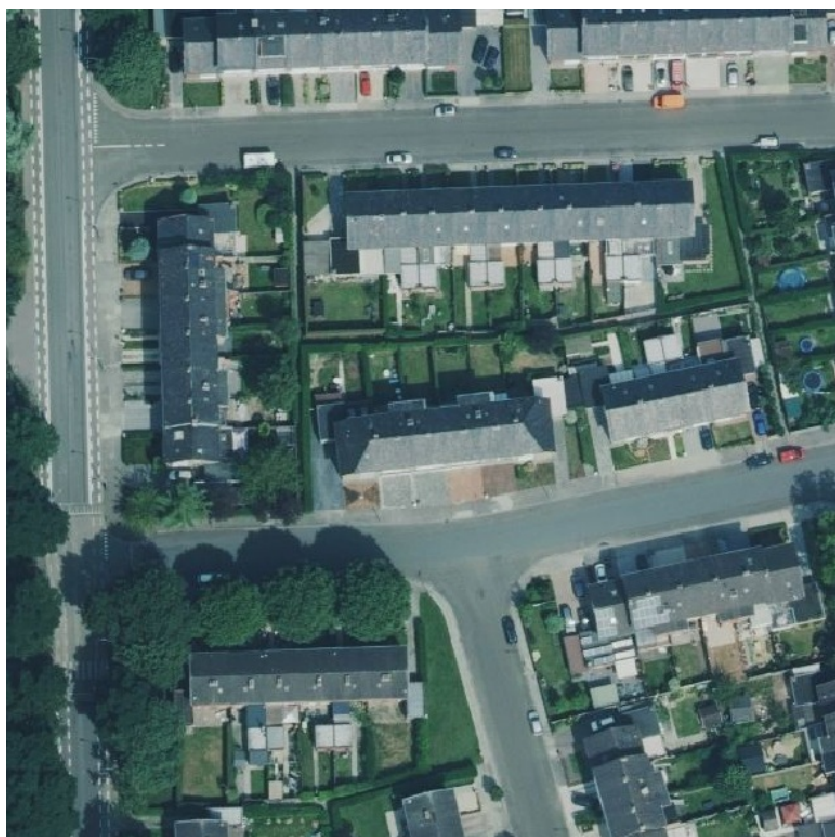
[klik naar geo-portaal](#)

BRONNEN

Agentschap voor Natuur en Bos, De Vlaamse Waterweg NV, Agentschap Informatie Vlaanderen, Vlaamse Landmaatschappij, Gemeentelijk Havenbedrijf Antwerpen

[WMS RVV Afbakeningen](#)

[WFS Gebieden met recht van voorkoop](#)

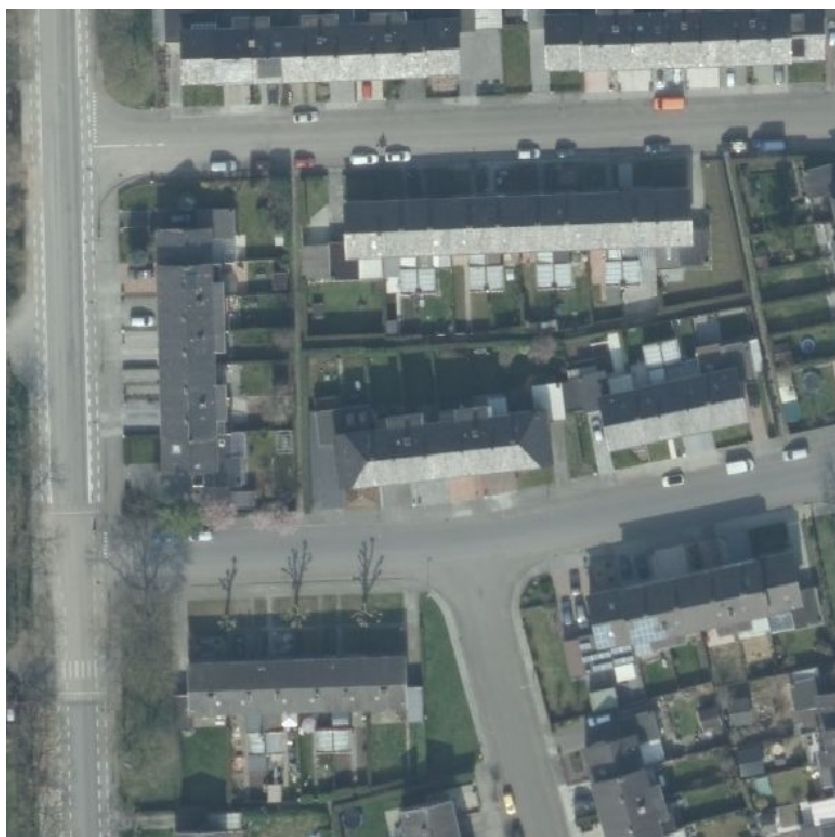


[klik naar geo-portaal](#)

BRONNEN

Agentschap Informatie Vlaanderen

[WMS Orthofotomozaïek, middenschalig, winteropnamen, kleur, 2016, Vlaanderen](#)

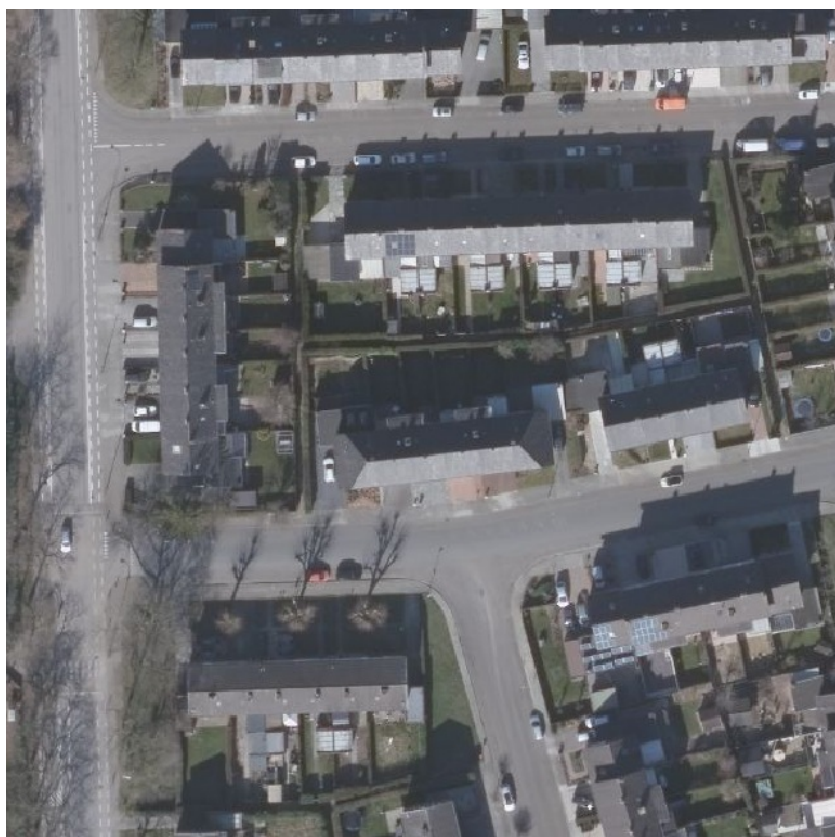


[klik naar geo-portaal](#)

BRONNEN

Agentschap Informatie Vlaanderen

[WMS Orthofotomozaïek, middenschalig, winteropnamen, kleur, 2017, Vlaanderen](#)

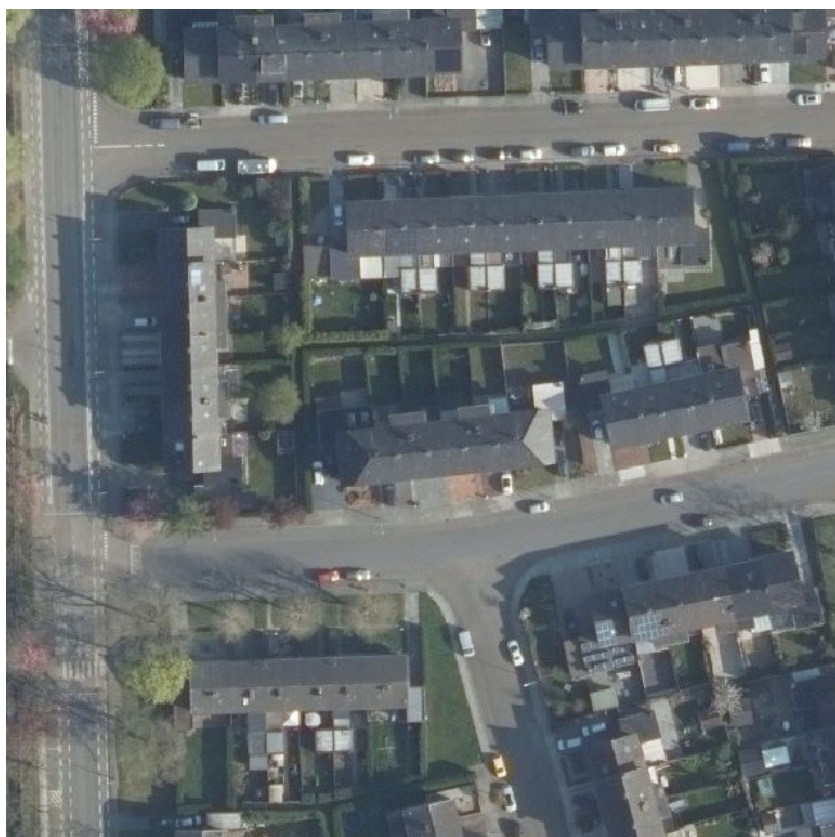


[klik naar geo-portaal](#)

BRONNEN

Agentschap Informatie Vlaanderen

[WMS Orthofotomozaïek, middenschalig, winteropnamen, kleur, 2018, Vlaanderen](#)

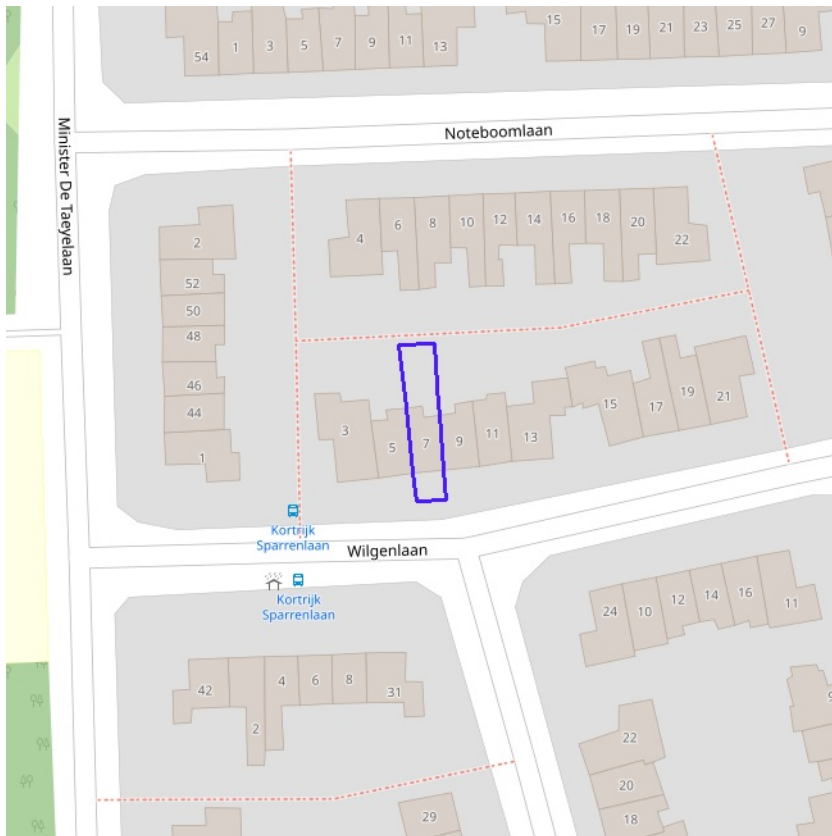


[klik naar geo-portaal](#)

BRONNEN

Agentschap Informatie Vlaanderen

[WMS Orthofotomozaïek, middenschalig, winteropnamen, kleur, 2019, Vlaanderen](#)

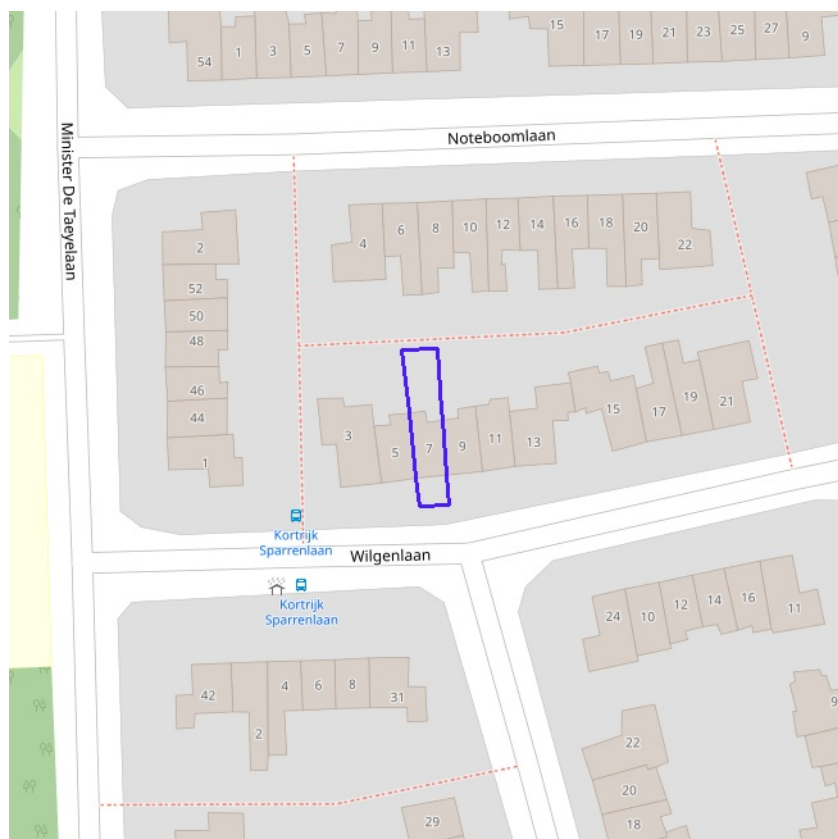


[klik naar geo-portaal](#)

BRONNEN

Wonen-Vlaanderen

[Panden met een herstelvordering via POI-service](#)



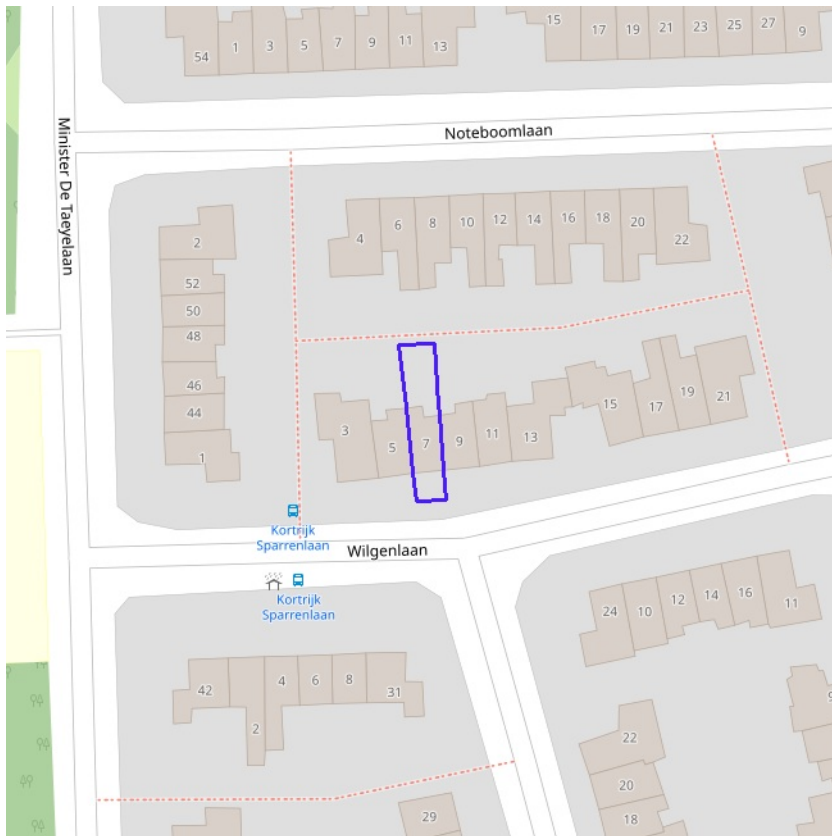
BRONNEN

Wonen-Vlaanderen

[Vlaamse inventaris van ongeschikte en onbewoonbare woningen via POI-service Dataset.](#)



[klik naar geo-portaal](#)



[klik naar geo-portaal](#)

BRONNEN

Wonen-Vlaanderen

[Woningen met een conformiteitsattest via POI-service Dataset](#)

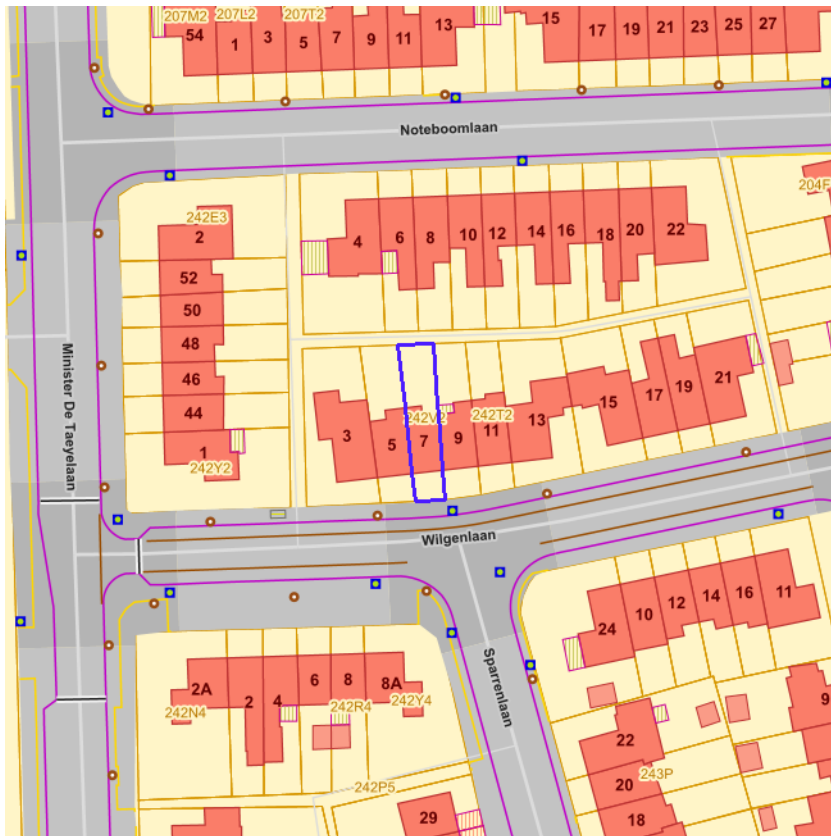


BRONNEN

Agentschap voor Natuur en Bos, OpenStreetMap

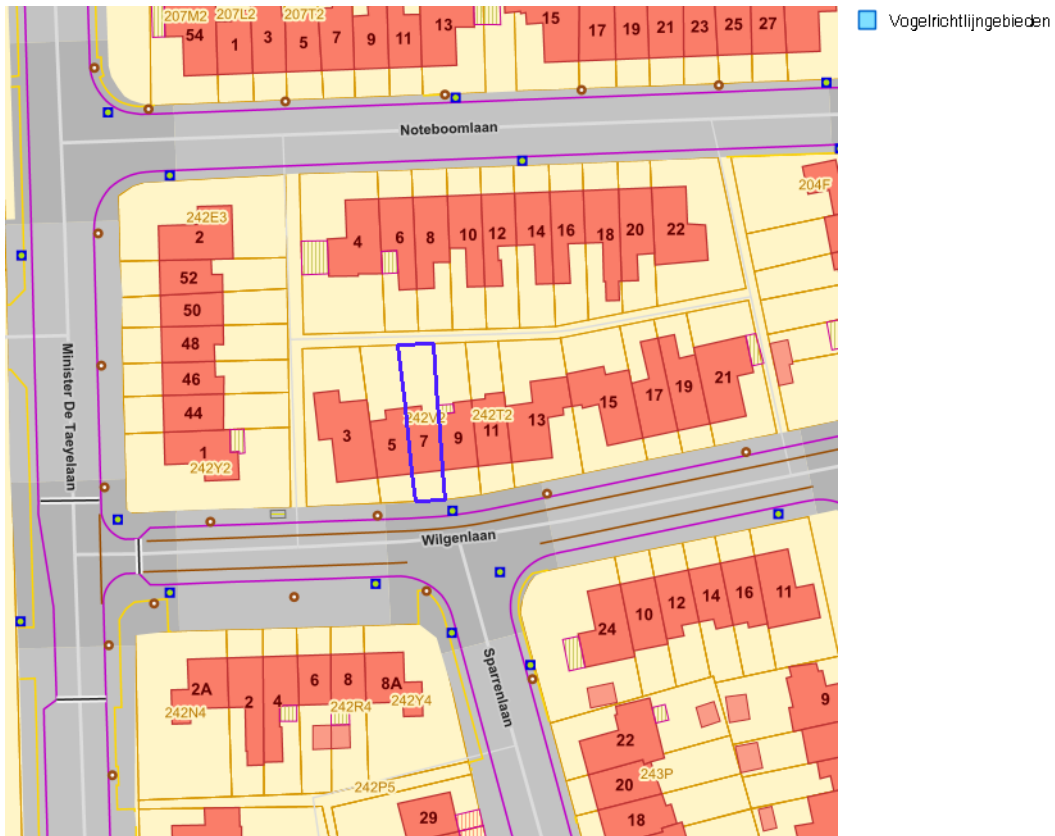
[WMS Mercator Publieke View Service](#)

[WFS Mercator Publieke Download Service](#)

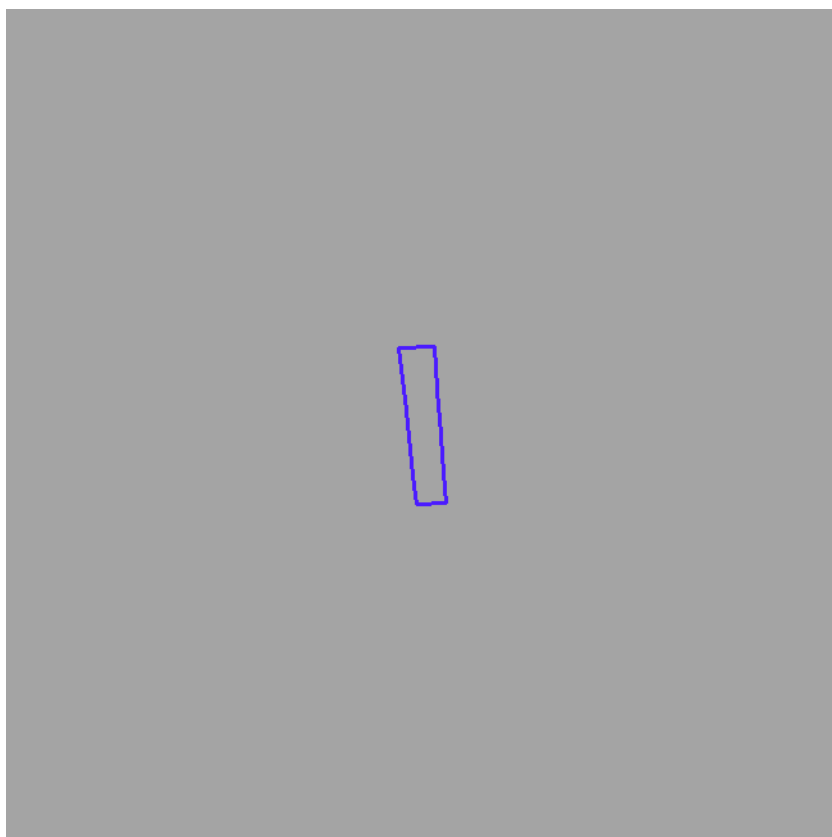


■ Habitatrichtlijngebieden

BRONNEN
Agentschap voor Natuur en Bos
[WMS Mercator Publieke View Service](#)
[WFS Mercator Publieke Download Service](#)



BRONNEN
Agentschap voor Natuur en Bos
[WMS Mercator Publieke View Service](#)
[WFS Mercator Publieke Download Service](#)



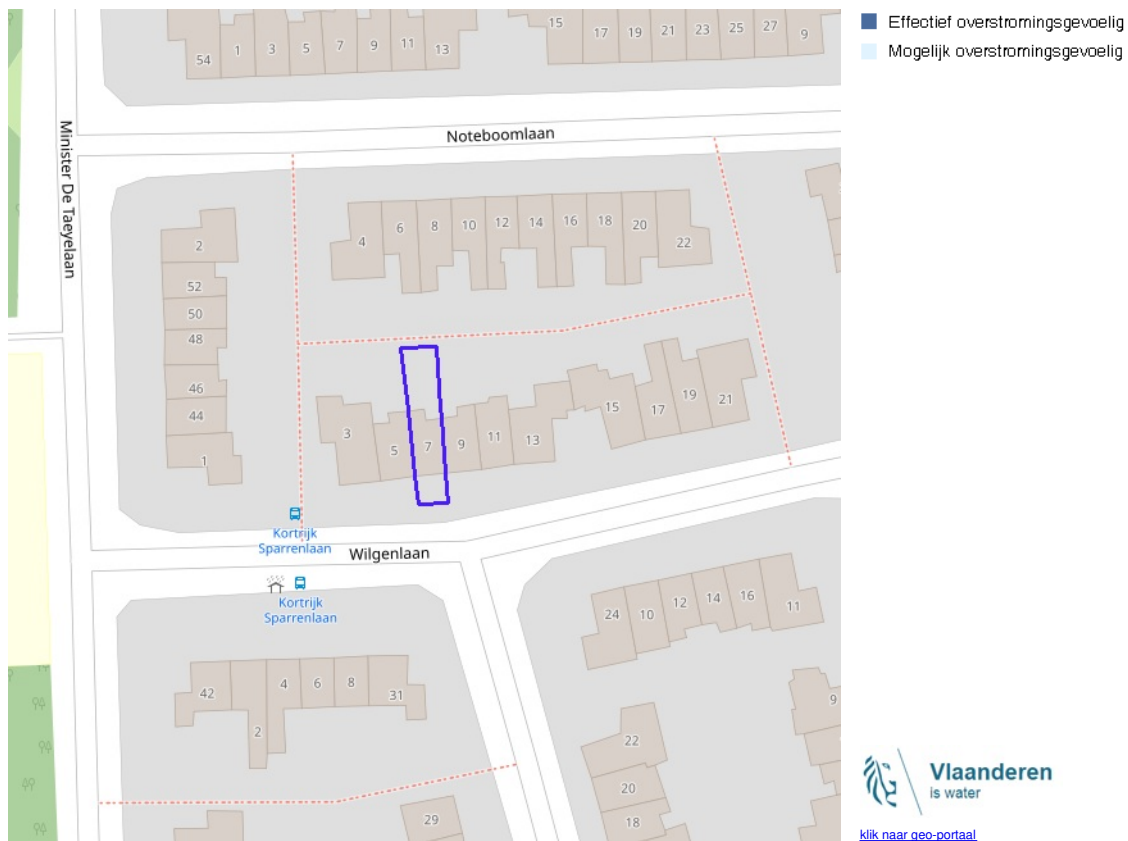
- Stedelijke gebieden en havengebieden
- Kust
- Kustpolders
- Scheldepolders
- Zandstreek binnen de Vlaamse Vallei
- Zandstreek buiten de Vlaamse Vallei
- Zandleem- en leemstreek
- Noorderkempen
- Centrale Kempen
- Zuiderkempen
- Kempens Plateau
- Maasland
- Hageland
- Vochtig Haspengouw
- Droog Haspengouw
- Brabantse Leemstreek
- Land van Herve
- Scheldebekken met getijden
- Scheldebekken zonder getijden
- Netebekken
- Dije-Gete-Demeris
- Kustbekken met IJzer
- Maasbekken

Traditioneel landschap

Identificator traditioneel landschap	238
Naam	Stedelijke agglomeratie of (lucht)havengebied
Streeknaam	Stedelijke gebieden en havengebieden

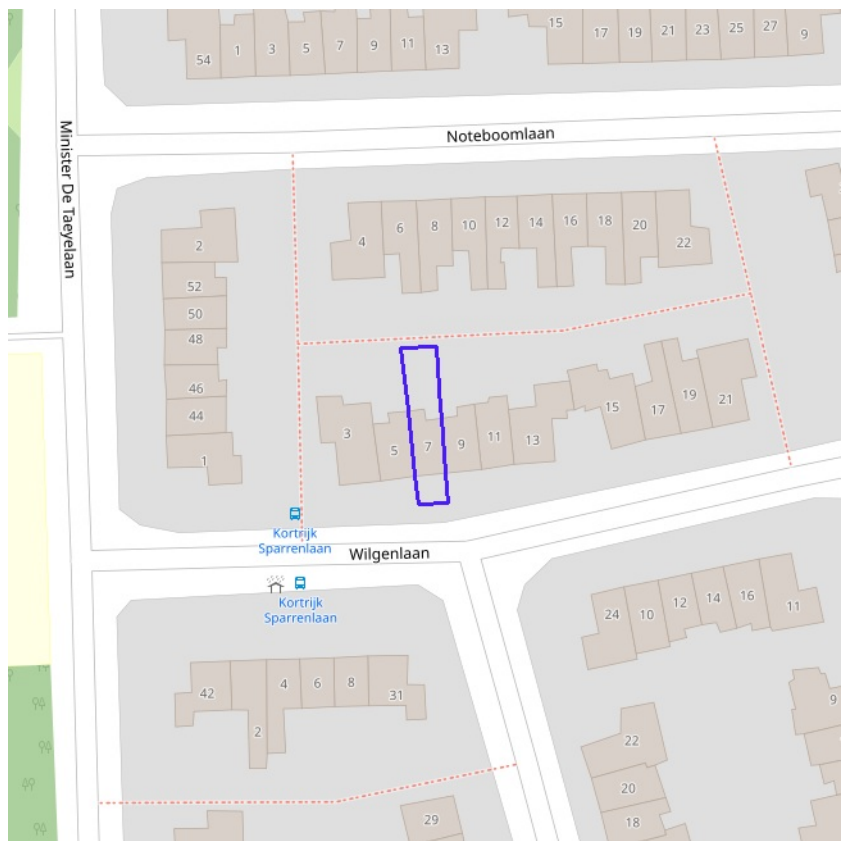
BRONNEN
 UG - Vakgroep Geografie
[WMS Universiteit Gent](#)
[WFS Traditionele landschappen](#)

Overstromingsgevoelige gebieden 2017 (Watertoets)



BRONNEN

Vlaamse Milieumaatschappij, OpenStreetMap
[WMS overstromingsgevoelige gebieden 2017](#)

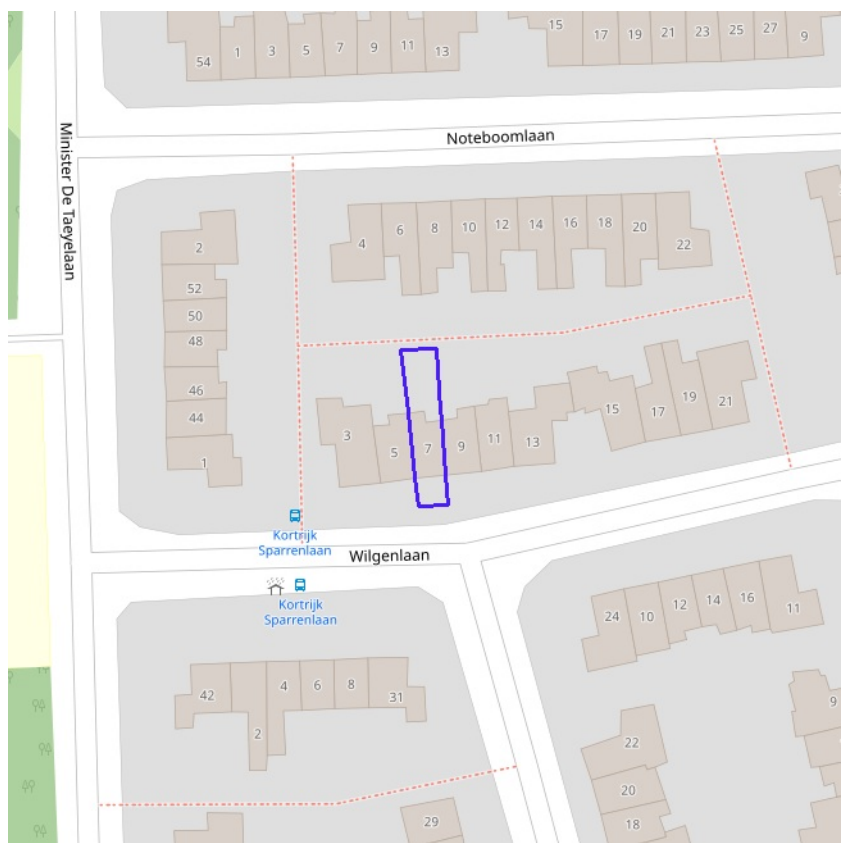


- Kleine kans op overstromingen onder klimaatverandering
- Kleine kans op overstromingen
- Middelgrote kans op overstromingen



[klik naar geo-portaal](#)

BRONNEN
Vlaamse Milieumaatschappij, OpenStreetMap
[WMS overstromingsgevoelige gebieden vanuit de zee](#)

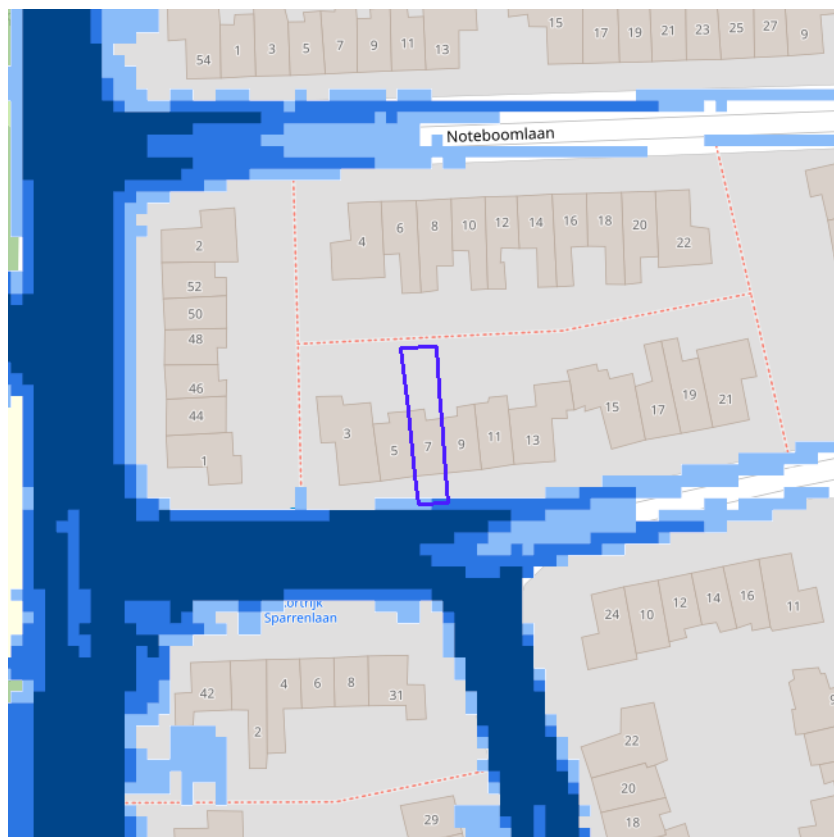


- Kleine kans op overstromingen onder klimaatverandering
- Kleine kans op overstromingen
- Middelgrote kans op overstromingen



[klik naar geo-portaal](#)

BRONNEN
Vlaamse Milieumaatschappij, OpenStreetMap
[WMS overstromingsgevoelige gebieden fluviaal](#)



- Kleine kans op overstromingen onder klimaatverandering
- Kleine kans op overstromingen
- Middelgrote kans op overstromingen

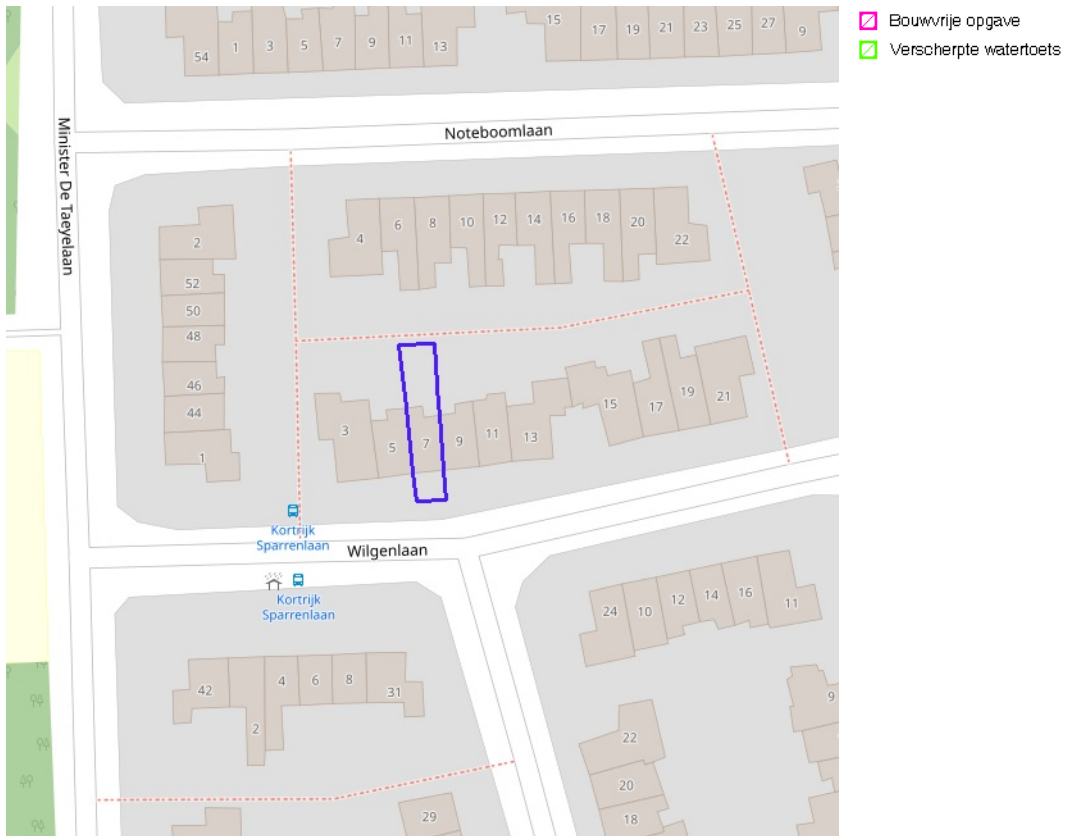


[klik naar geo-portaal](#)

BRONNEN

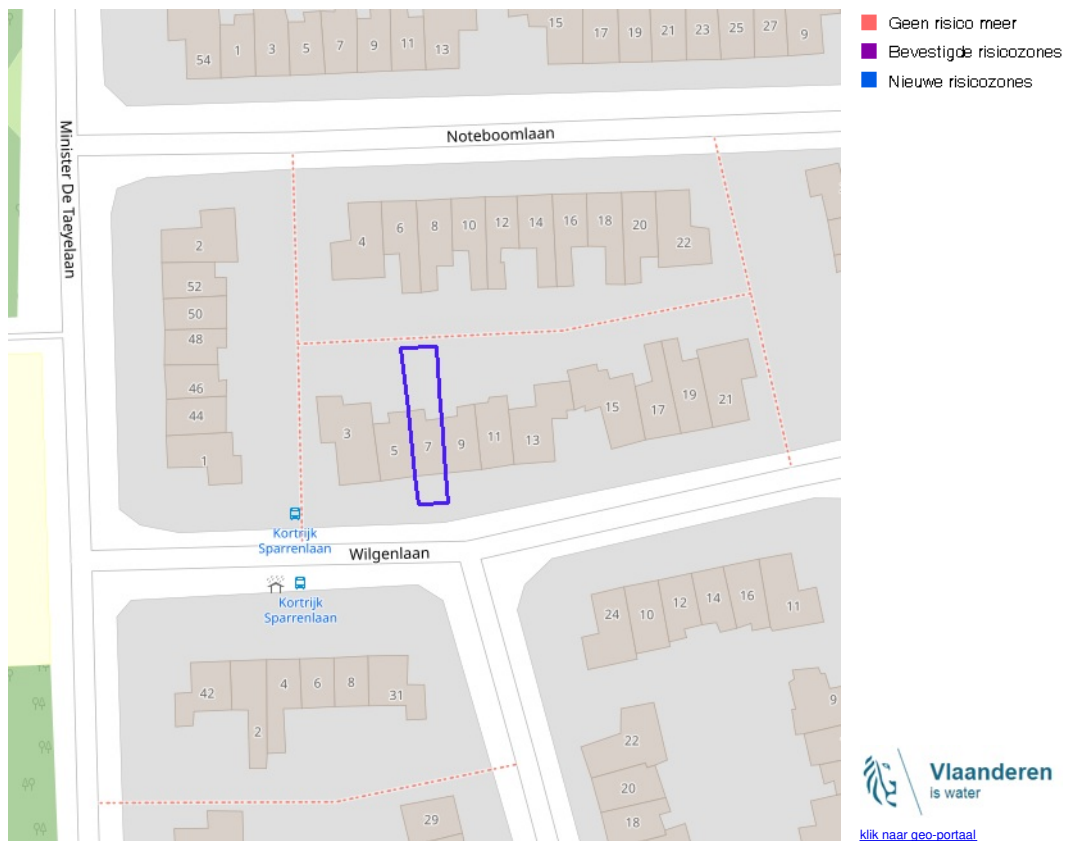
Vlaamse Milieumaatschappij, OpenStreetMap
[WMS overstromingsgevoelige gebieden pluviaal](#)

Signaalgebieden



BRONNEN
Vlaamse Milieumaatschappij, OpenStreetMap
[WMS Signaalgebieden](#)

Risicozones voor overstromingen



BRONNEN

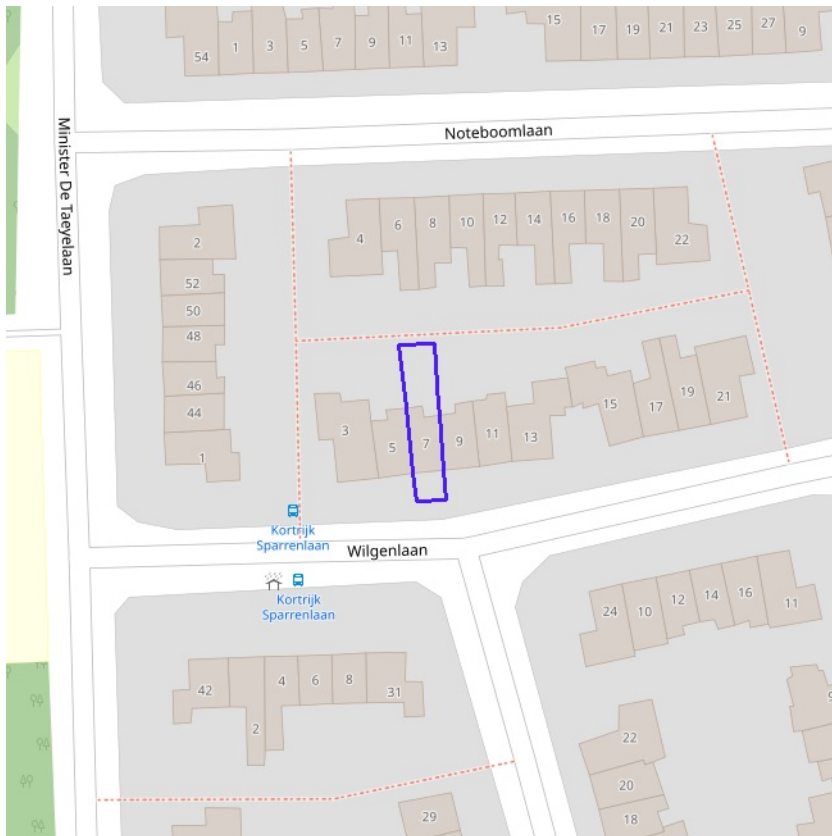
Departement Mobiliteit en Openbare Werken, afdeling Waterbouwkundig Laboratorium en Vlaamse Milieumaatschappij - afdeling Operationeel Waterbeheer, OpenStreetMap
[WMS risicozones overstromingen 2017](#)

Recent overstroomde gebieden



BRONNEN

Vlaamse Milieumaatschappij, OpenStreetMap
[WMS Vlaamse Milieumaatschappij](#)
[WFS Recent overstroomde gebieden](#)



Overstromingsgebieden en oeverzones



[klik naar geo-portaal](#)

BRONNEN

Vlaamse Milieumaatschappij - afdeling Operationeel Waterbeheer, OpenStreetMap
[WMS Vlaamse Milieumaatschappij](#)
[WFS Overstromingsgebieden en oeverzones](#)

Van nature overstroombare gebieden



Van nature overstroombare gebieden

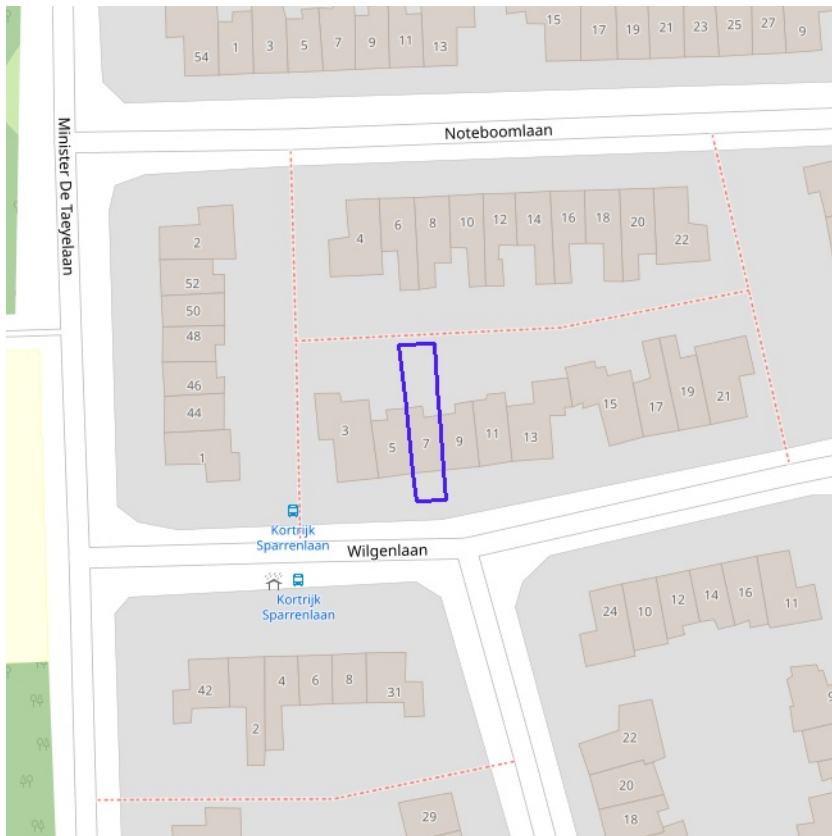
Object identificator	86764
Identificator verschijningsstoestand van exemplaar	86764
Oorzaak van de (historische) overstromingen	Q
Omschrijving oorzaak van de (historische) overstromingen	Van natuure niet overstroombaar
Herkomst	Expertise/interpretatie (code M)
Datum opname in NOG-bestand of laatste correctie	05/12/2000
Naam van het primair hydrografisch bekken	Leiebekken
Stroomgebied van het primair hydrografisch bekken	Schelde

BRONNEN

Vlaamse Milieumaatschappij - afdeling Operationeel Waterbeheer, OpenStreetMap

[WMS Vlaamse Milieumaatschappij](#)

[WFS Van nature overstroombare gebieden](#)



[klik naar geo-portaal](#)

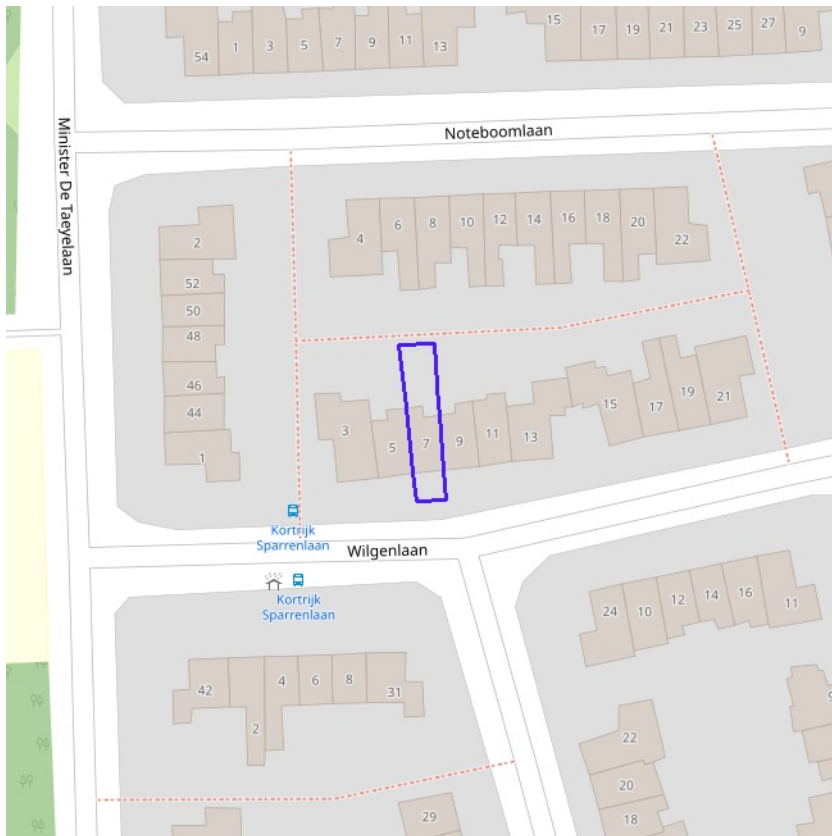
BRONNEN

Vlaamse Milieumaatschappij - afdeling Operationeel Waterbeheer, OpenStreetMap

[WMS Vlaamse Milieumaatschappij](#)

[WFS Grenzen van Polders Webservice](#)

Grenzen van wateringen



[klik naar geo-portaal](#)

BRONNEN

Vlaamse Milieumaatschappij - afdeling Operationeel Waterbeheer, OpenStreetMap

[WMS Vlaamse Milieumaatschappij](#)

[WFS Grenzen van wateringen](#)

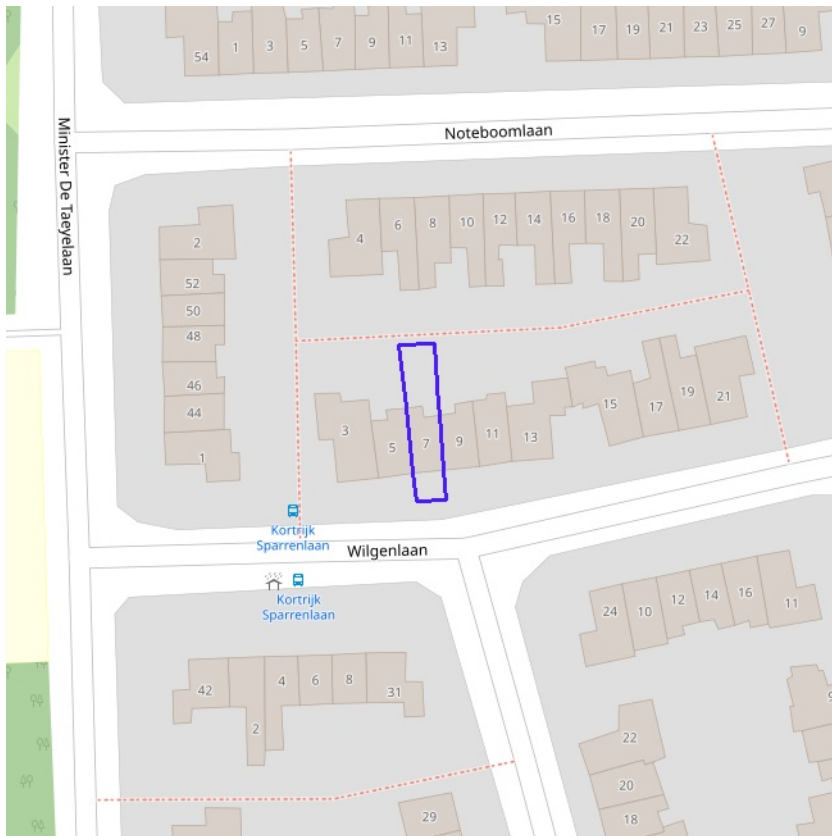


BRONNEN

Vlaamse overheid - Vlaamse MilieuMaatschappij - Afdeling Operationeel Waterbeheer

[WMS Grondwaterwingebieden en beschermingszones](#)

[WFS Grondwaterwingebieden en beschermingszones](#)



Actuele no regret zones (PFAS)

- Opgeheven
- Preventief ingesteld
- Locatiespecifiek vastgesteld

Middelpunten no regret zones (PFAS)

- Geselecteerd profiel

Profielen (PFAS)

- Boring
- Peilbuis
- Waterbodemstaal
- Staal

Inventaris brandweer(oefen)terreinen en incidenten (PFAS)

- Geen verkennend bodemonderzoek beschikbaar (geen VBO)
- Niet-PFAS-verdachte locatie
- Verkennend bodemonderzoek beschikbaar (VBO)



[klik naar PFAS-verkenner](#)

BRONNEN

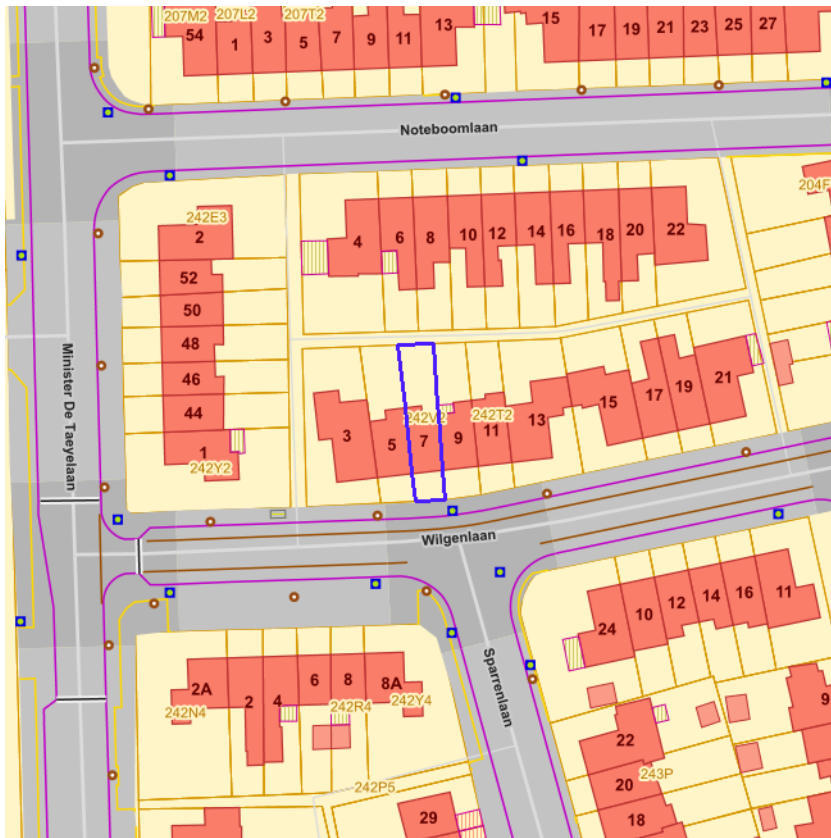
Openbare Vlaamse Afvalstoffenmaatschappij (OVAM), Agentschap Zorg en Gezondheid

[Actuele no regret zones \(PFAS\)](#)

[Middelpunten no regret zones \(PFAS\)](#)

[Profielen \(PFAS\)](#)

[Inventaris brandweer\(oefen\)terreinen en incidenten \(PFAS\)](#)

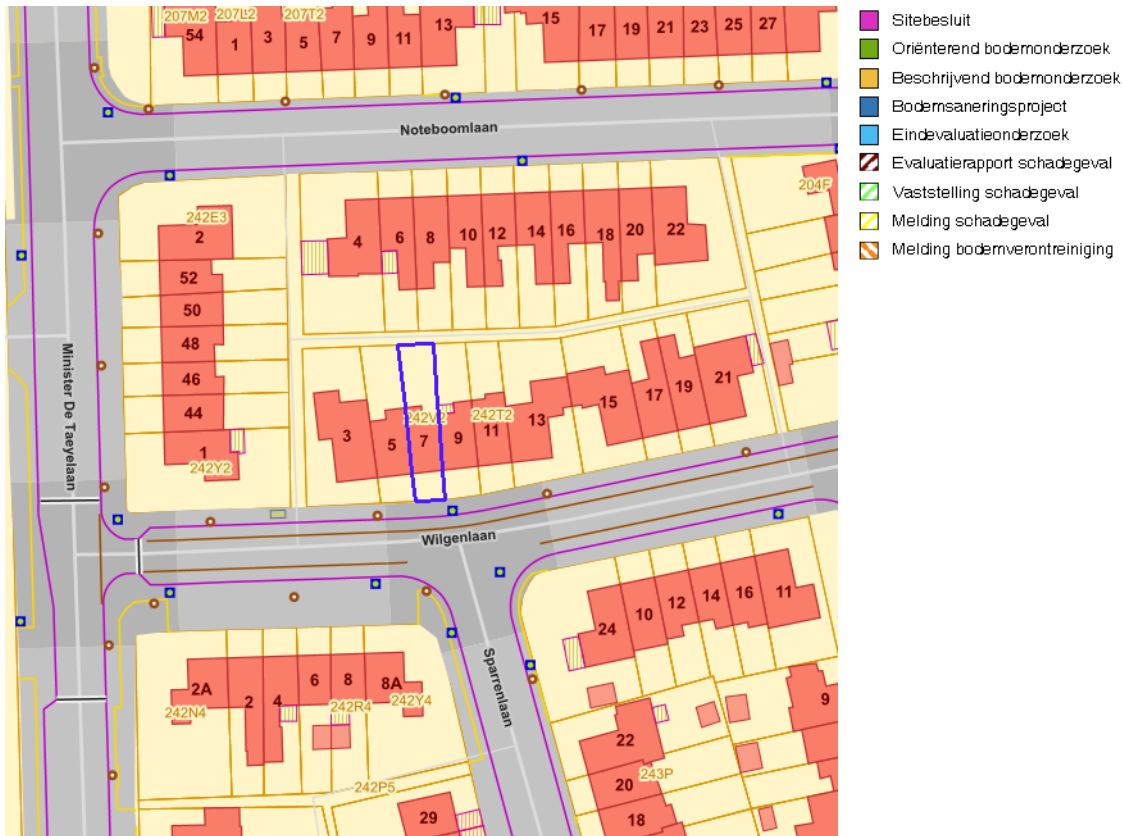


■ Jachtterreinen



[klik naar geo-portaal](#)

BRONNEN
Agentschap Informatie Vlaanderen
[WMS.Jacht](#)

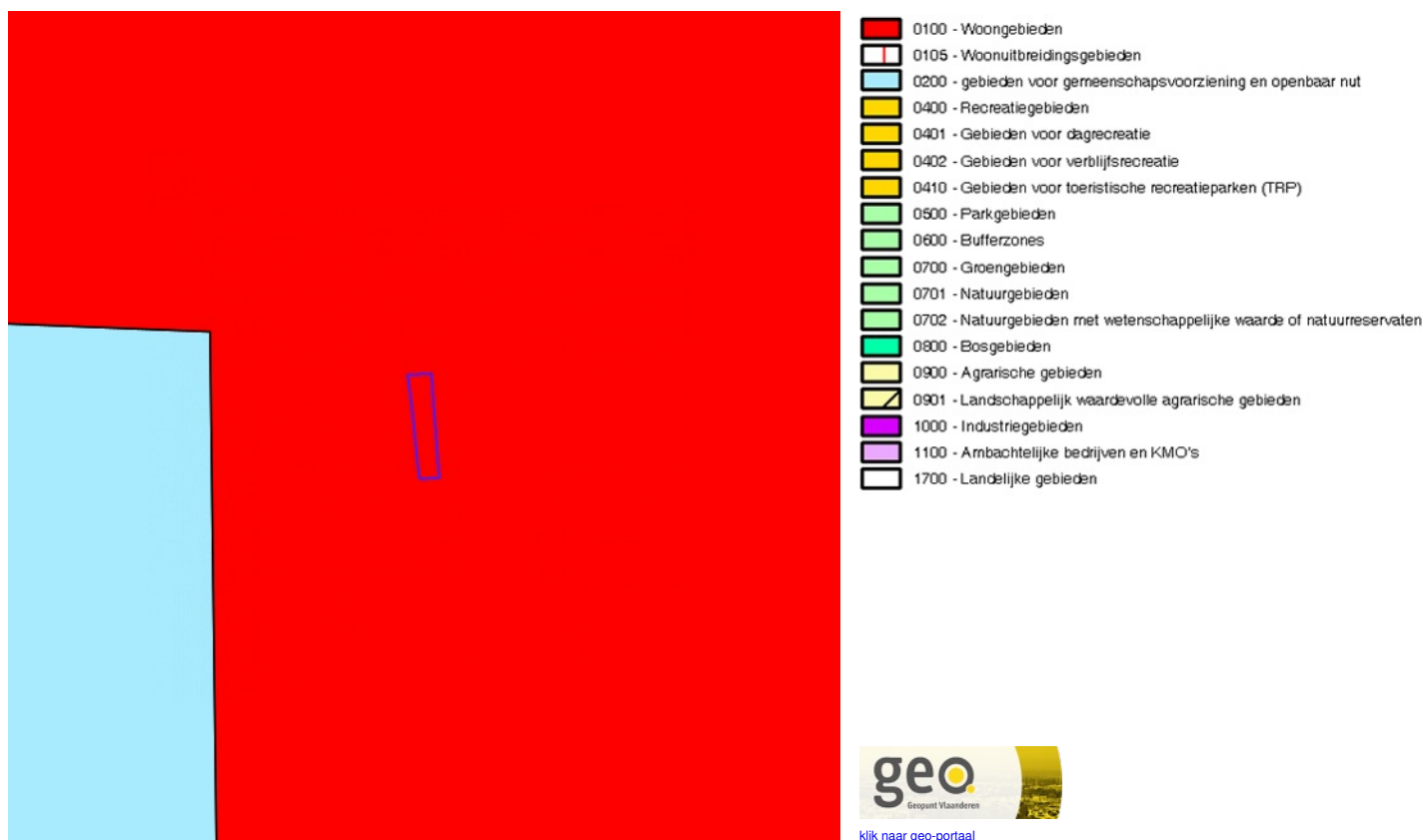


BRONNEN

Openbare Afvalstoffenmaatschappij voor het Vlaamse Gewest

[WMS Mercator Publieke View Service](#)

[WFS Mercator Publieke Download Service](#)



Gewestplan

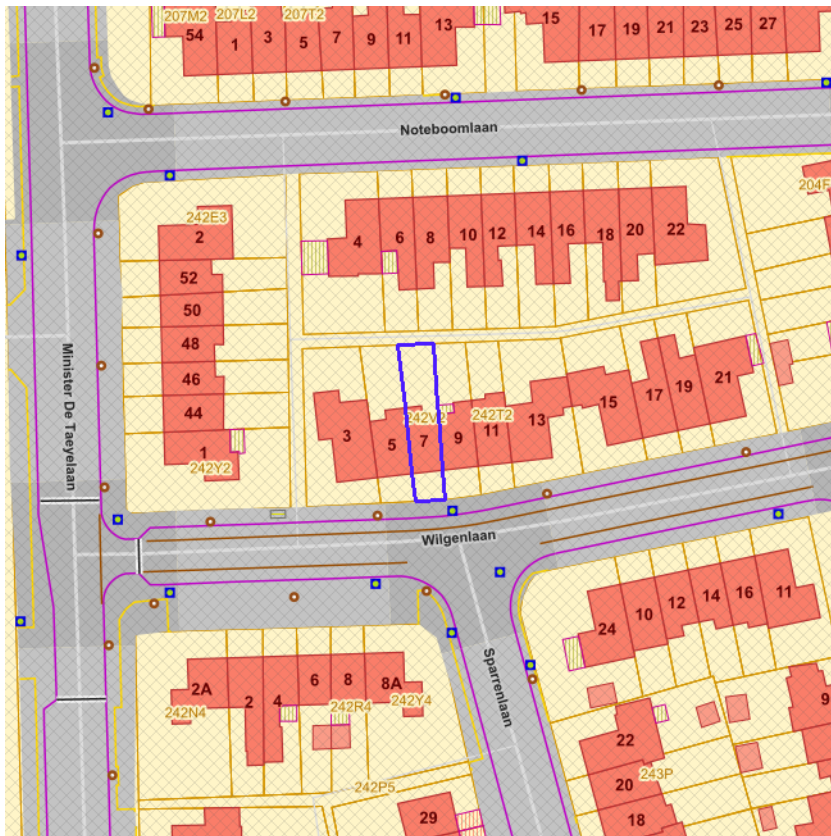
Identificator	485ff1f0-0bd9-4dfe-a3c3-1ace00b8ad97
Dossier type	GWP
Unieke identificatienummer	GWP_02000_222_00007_00001
Naam	origineel gewestplan Kortrijk
Fase	BG ; Besluit tot goedkeuring
Deelgebiednummer	7
Identificatienummer van de objectgerichte voorschrifttekst	GWP_02000_222_00007_00001_00_0100
Naam van het stedenbouwkundig voorschrift	woongebieden
Identificatienummer van de objectgerichte voorschrifttekst	https://download.dsi.omgeving.vlaanderen.be/be.vl.omg.dsi.stukonderdeel.GWP_02000_222_00007_00001.BG.1.Dossierstuk.SV.1#page=1
Fichelink	https://dsi.omgeving.vlaanderen.be/fiche-detail/0754c0ef-f198-410c-a216-99d079359236
De categorie van gebiedsaanduiding	WON
Legende	0100
Ondergrond	TOPO
Datum van opmaak van de ondergrond	01/01/1971
Fasedatum	04/11/1977
Datum van verschijning in Belgisch Staatsblad	26/11/1977

BRONNEN

Vlaamse Overheid, Departement Omgeving, Vlaams Planbureau voor Omgeving

[WMS Mercator Publieke View Service](#)

[WFS Mercator Publieke Download Service](#)



- Contour van grondvlakken
- Contour van overdrukken
- Contour van lijnen



[klik naar geo-portaal](#)

Gewestelijk Ruimtelijk Uitvoeringsplan

Identificator	a231084b-7c52-461e-aa25-ae2bbdc6d545
Identificatienummer van het plan, uniek in Vlaanderen	RUP_02000_212_00005_00001
Dossier type	gewRUP
Fase	BG ; Besluit tot goedkeuring
Fasedatum	20/01/2006
Deelgebiednummer	1
Identificatienummer stedenbouwkundig voorschrift	RUP_02000_212_00005_00001_1_BG
Nummer van het stedenbouwkundige voorschrift	1
Naam van het stedenbouwkundige voorschrift	Artikel 1 Grenslijn regionaalstedelijk gebied Kortrijk
Legende	00105_01
Ondergrond	KADSCAN
Datum van opmaak van de ondergrond	01/01/2001
Identificatienummer van de objectgerichte voorschrifttekst	https://download.dsi.omgeving.vlaanderen.be/be.vl.omg.dsi.stukonderdeel.RUP_02000_212_00005_00001.BG.3.Dossierstuk.SV.1#page=4
Fichelink	https://dsi.omgeving.vlaanderen.be/fiche-detail/caa22df5-1e64-499e-8612-87c5a951b2a2
Datum van verschijning in Belgisch Staatsblad	14/02/2006

Provinciaal Ruimtelijk Uitvoeringsplan

Identificator	7517b1da-3ac5-4ff6-8605-714d5e7073cf
Identificatienummer van het plan, uniek in Vlaanderen	RUP_30000_213_00138_00001
Dossier type	proRUP
Fase	DV ; Definitieve vaststelling
Fasedatum	25/06/2015
Identificatienummer stedenbouwkundig voorschrift	RUP_30000_213_00138_00001_001
Naam van het stedenbouwkundige voorschrift	overdruk solitaire vakantiewoningen
Legende	oranje arcering
Ondergrond	ANDERE

Omschrijving ondergrond	GEMEENTEGRENS
Datum van opmaak van de ondergrond	01/01/9999
Identificatienummer van de objectgerichte voorschrifttekst	https://download.dsi.omgeving.vlaanderen.be/be.vl.omg.dsi.stukonderdeel.RUP_30000_213_00138_00001.DV.3.Dossierstuk.SV.1#page=-1
Fichelink	https://dsi.omgeving.vlaanderen.be/fiche-detail/63e91bfd-c957-4b29-a633-528c00e1af83
Datum van verschijning in Belgisch Staatsblad	16/09/2015

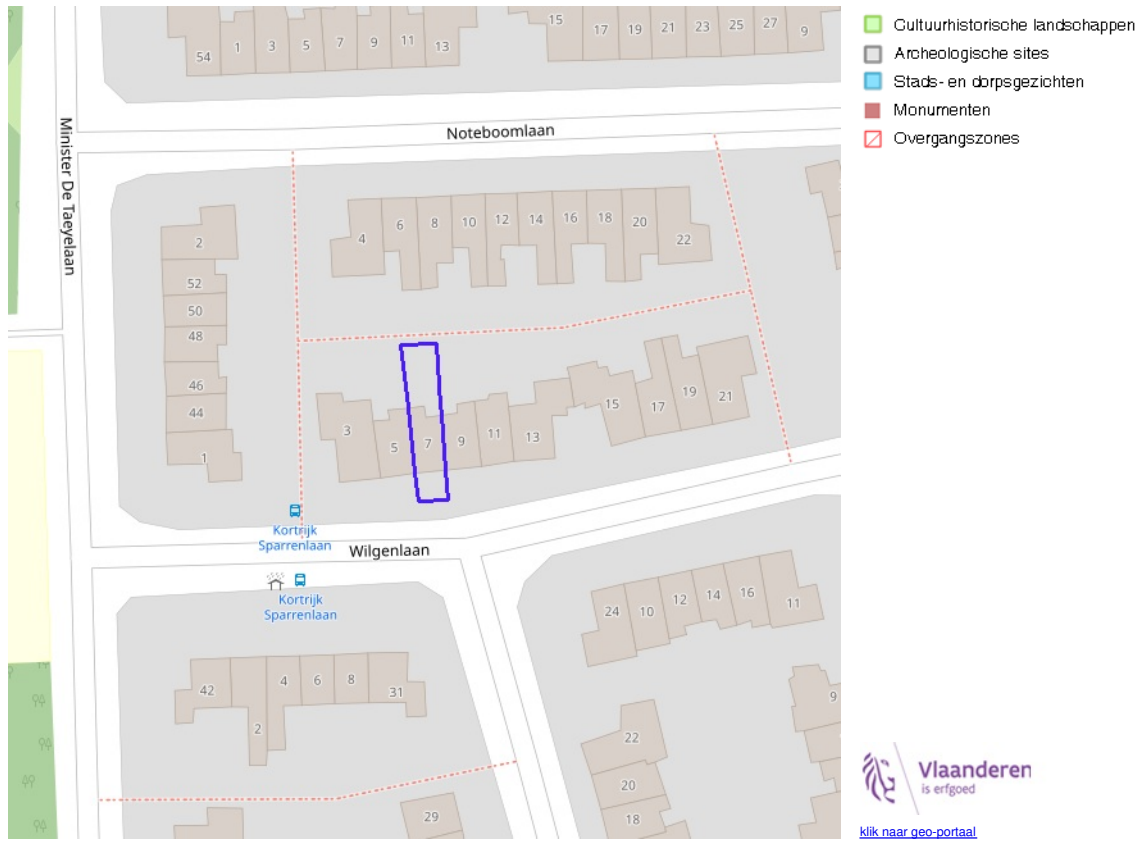
BRONNEN

Vlaamse Overheid, Departement Omgeving, Vlaams Planbureau voor Omgeving

[WMS Mercator Publieke View Service](#)

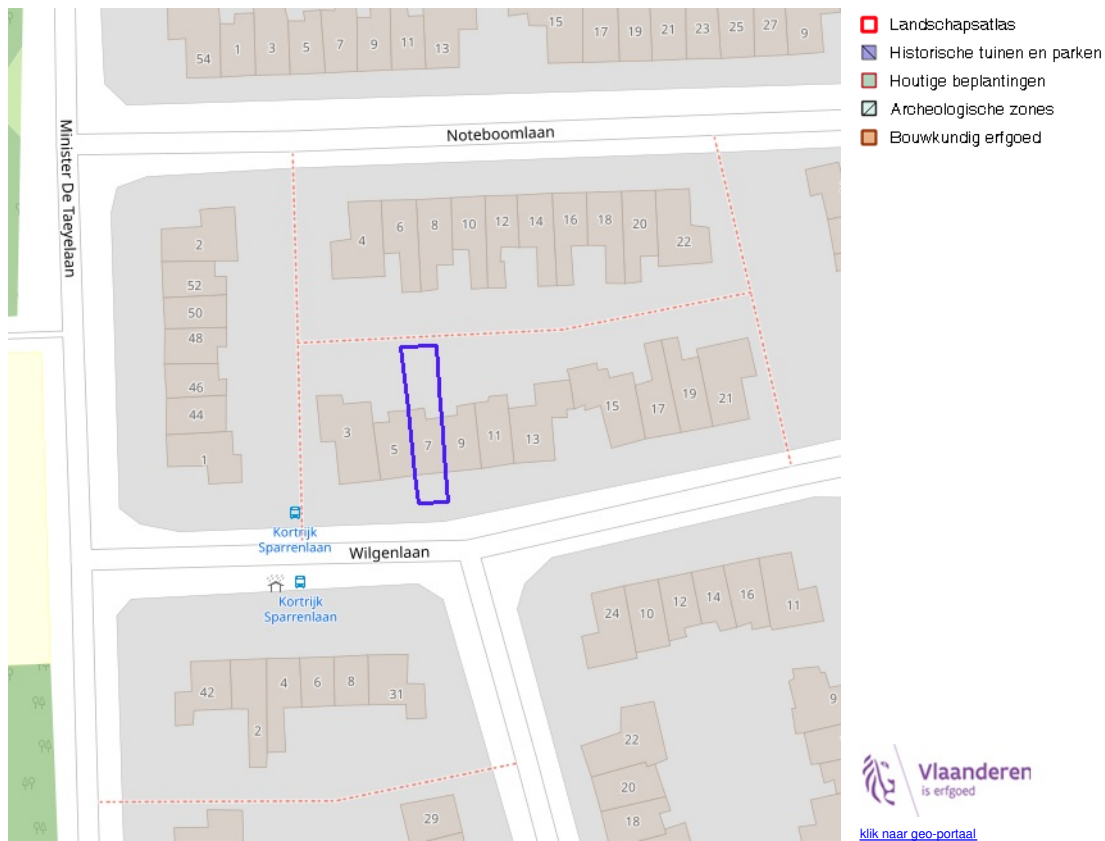
[WFS Mercator Publieke Download Service](#)

Cultuurhistorische landschappen / archeologische sites / stads- en dorpsgezichten / monumenten en overgangszones



BRONNEN

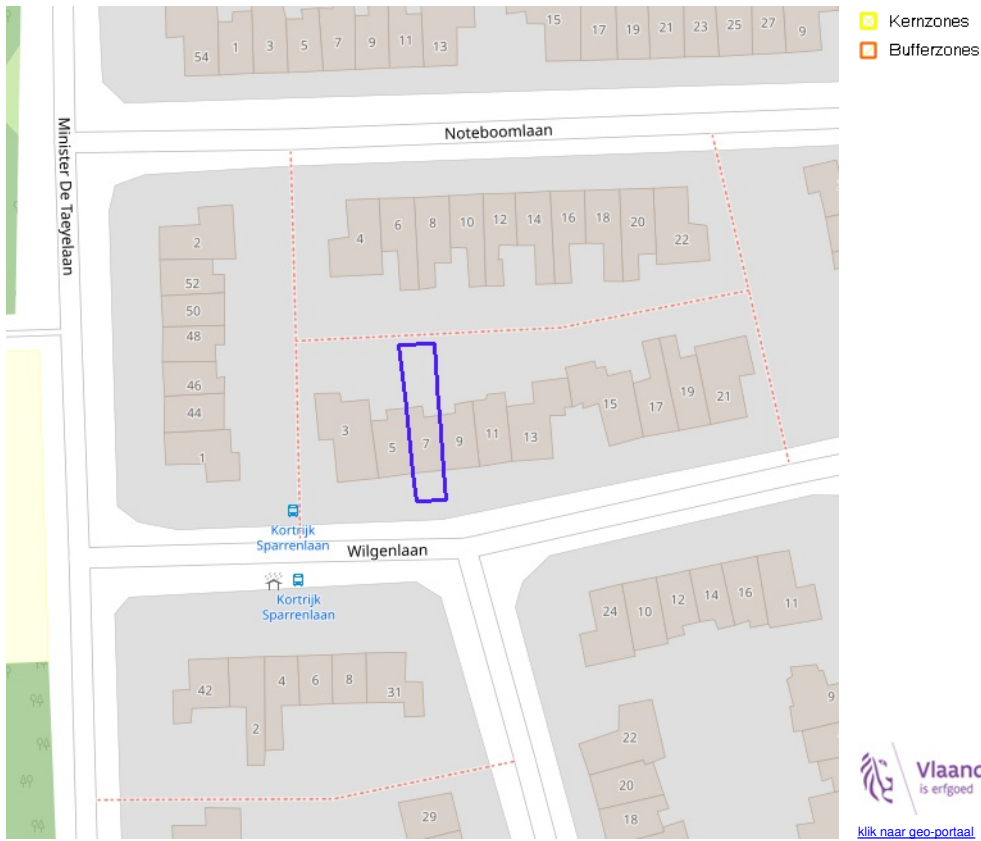
OpenStreetMap; Vlaamse Overheid - Agentschap Onroerend Erfgoed (© Deze data is eigendom van Agentschap Onroerend Erfgoed)
[WMS Agentschap Onroerend Erfgoed Publieke View Service](#)
[WFS Agentschap Onroerend Erfgoed Publieke Download Service](#)



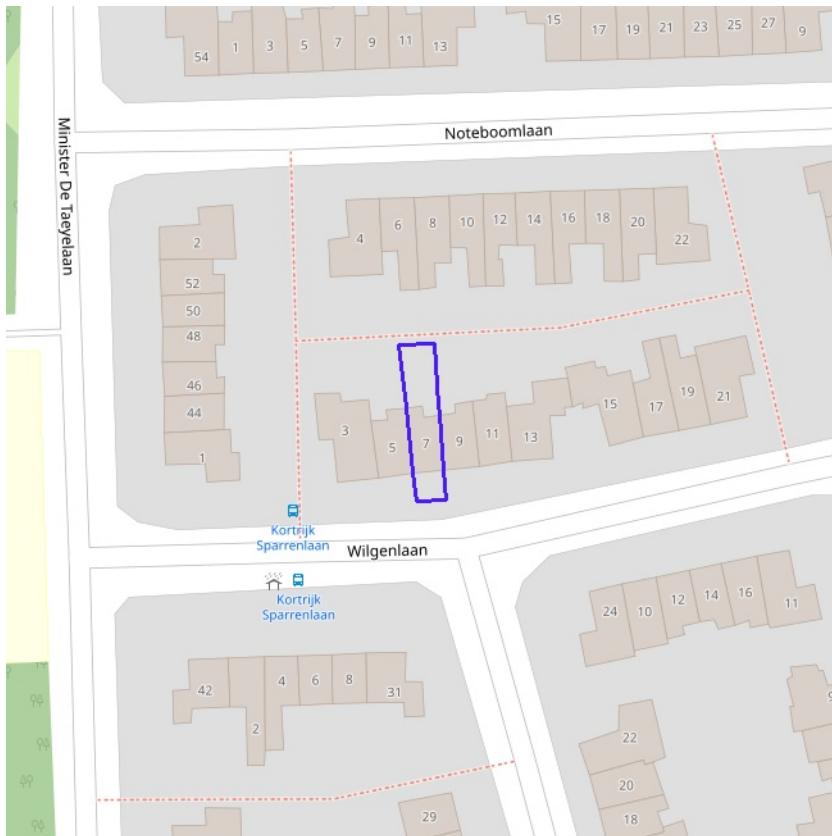
BRONNEN

OpenStreetMap; Vlaamse Overheid - Agentschap Onroerend Erfgoed (© Deze data is eigendom van Agentschap Onroerend Erfgoed)
[WMS Agentschap Onroerend Erfgoed Publieke View Service](#)
[WFS Agentschap Onroerend Erfgoed Publieke Download Service](#)

Kernzones en bufferzones



BRONNEN
OpenStreetMap; Vlaamse Overheid - Agentschap Onroerend Erfgoed (© Deze data is eigendom van Agentschap Onroerend Erfgoed)
[WMS Agentschap Onroerend Erfgoed Publieke View Service](#)
[WFS Agentschap Onroerend Erfgoed Publieke Download Service](#)



- Beheersplannen
- Onroerenderfgoedrichtplannen

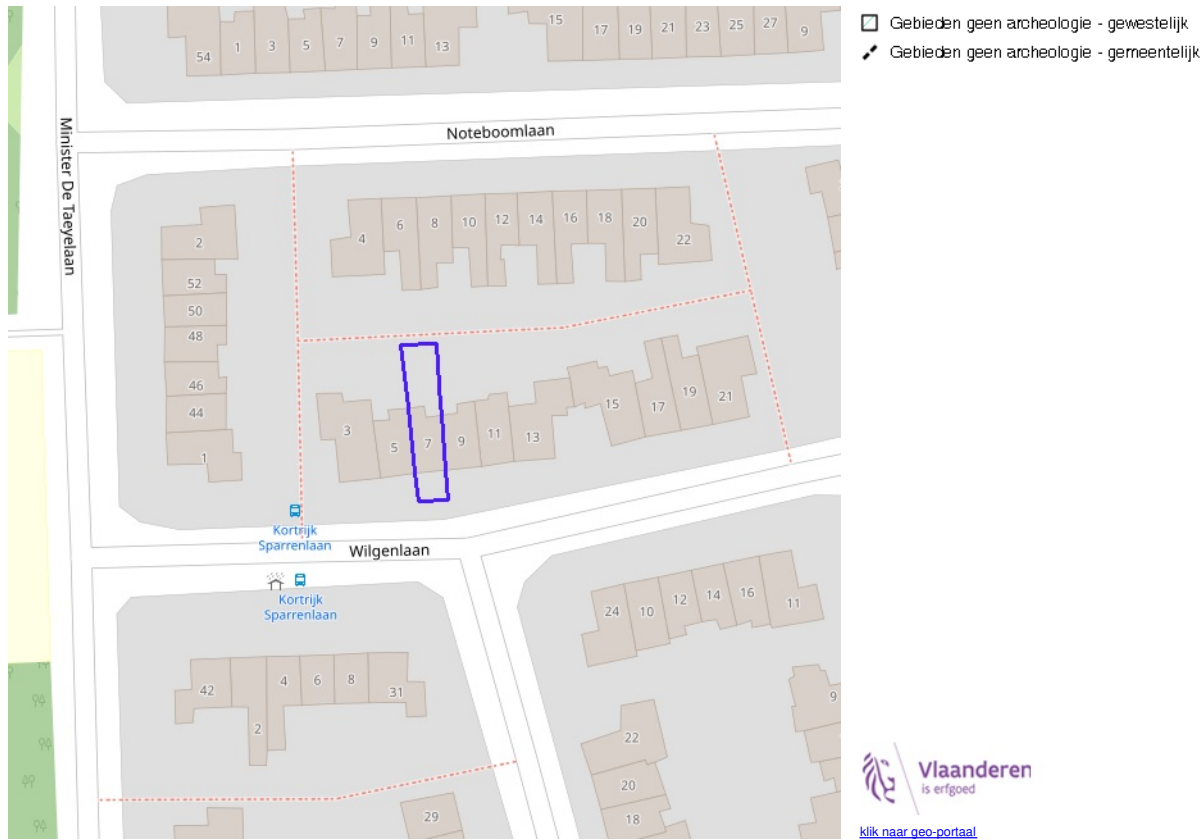


[klik naar geo-portaal](#)

BRONNEN

OpenStreetMap; Vlaamse Overheid - Agentschap Onroerend Erfgoed (© Deze data is eigendom van Agentschap Onroerend Erfgoed)
[WMS Agentschap Onroerend Erfgoed Publieke View Service](#)
[WFS Agentschap Onroerend Erfgoed Publieke Download Service](#)

Gebieden geen archeologie



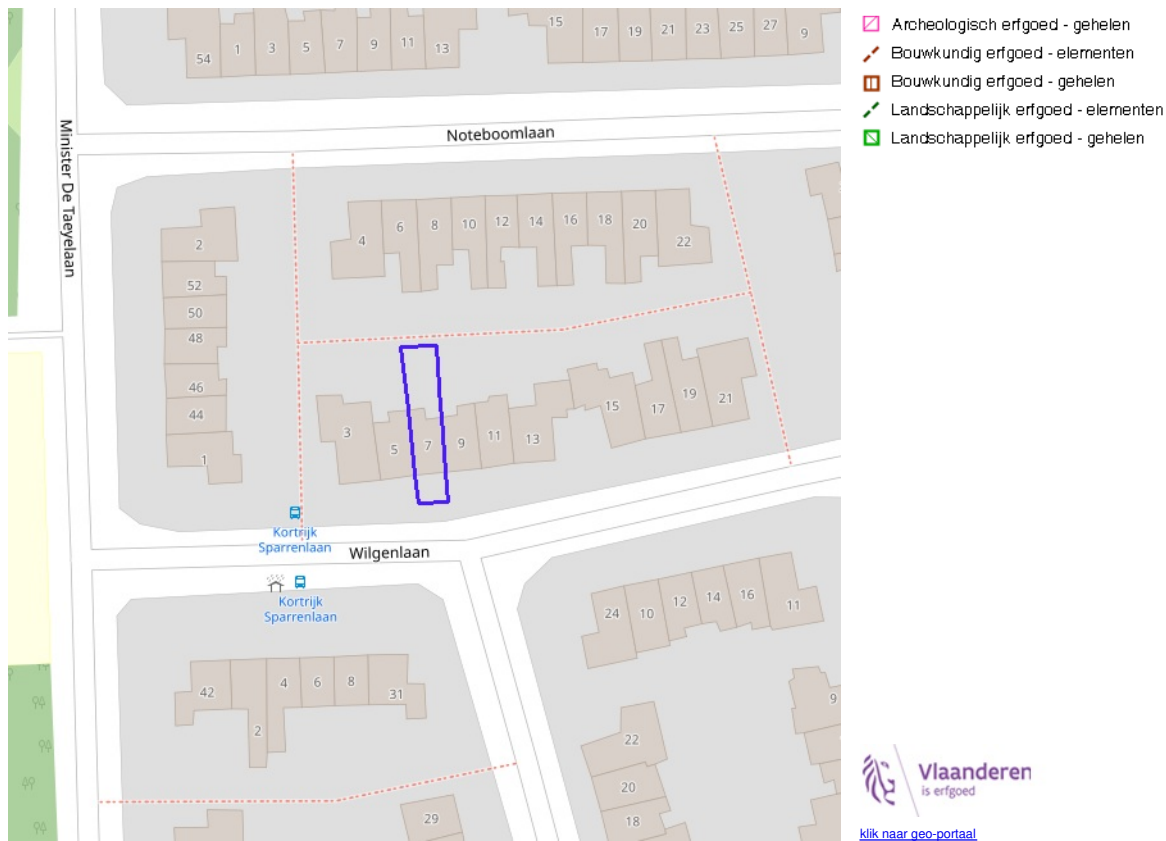
BRONNEN

OpenStreetMap; Vlaamse Overheid - Agentschap Onroerend Erfgoed (© Deze data is eigendom van Agentschap Onroerend Erfgoed)

[WMS Agentschap Onroerend Erfgoed Publieke View Service](#)

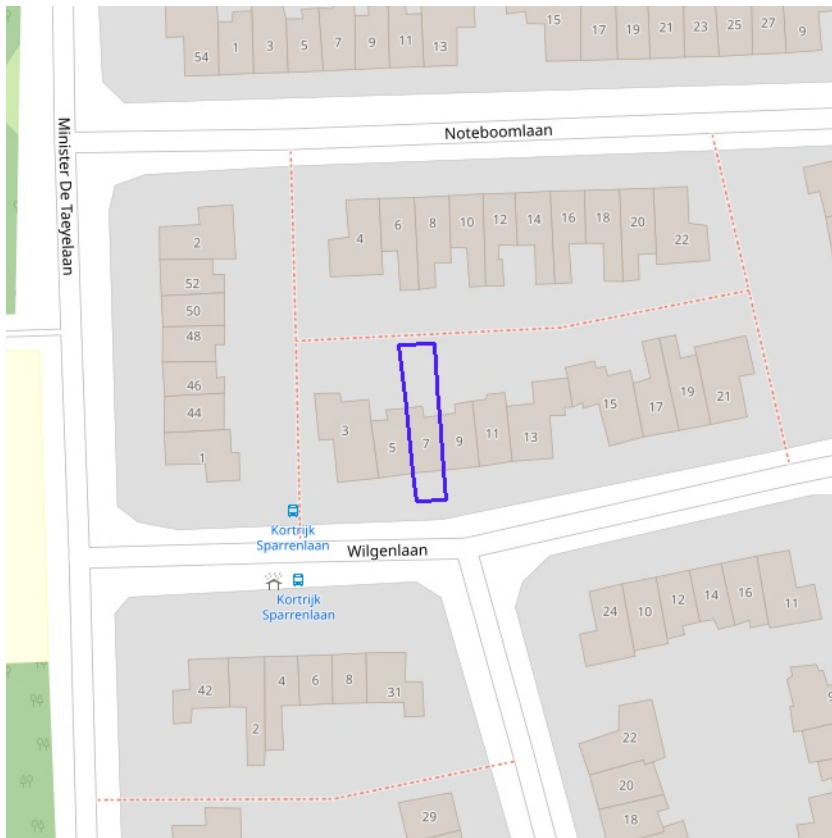
[WFS Agentschap Onroerend Erfgoed Publieke Download Service](#)

Bouwkundig, archeologisch en landschappelijk waardevol onroerend erfgoed



BRONNEN

OpenStreetMap; Vlaamse Overheid - Agentschap Onroerend Erfgoed (© Deze data is eigendom van Agentschap Onroerend Erfgoed)
[WMS Agentschap Onroerend Erfgoed Publieke View Service](#)
[WFS Agentschap Onroerend Erfgoed Publieke Download Service](#)



Erfgoedlandschappen (indicatief)



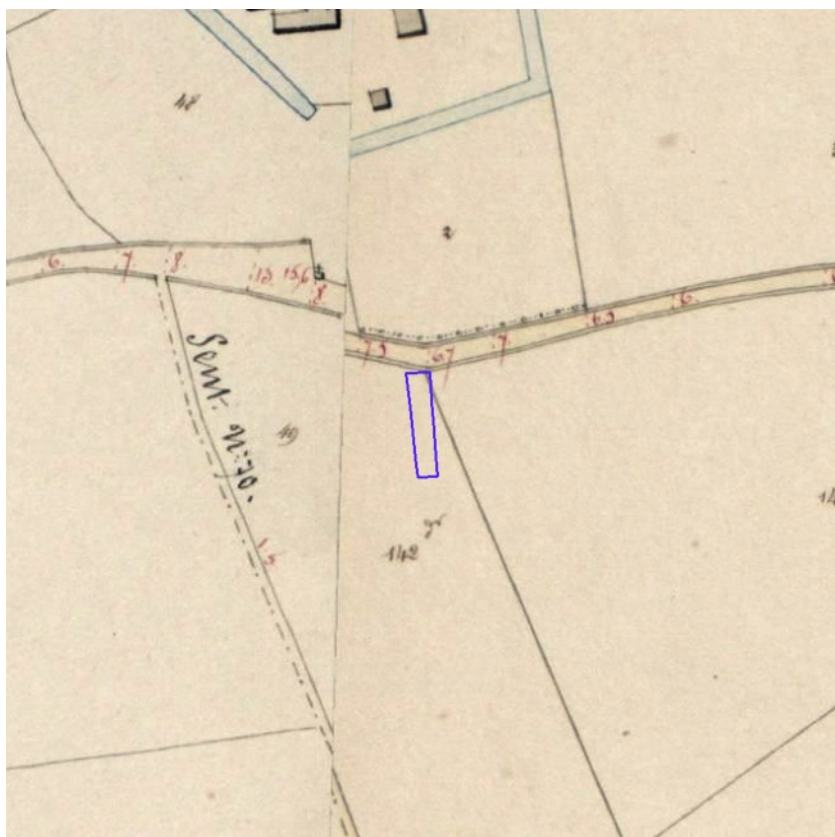
[klik naar geo-portaal](#)

BRONNEN

OpenStreetMap; Vlaamse Overheid - Agentschap Onroerend Erfgoed (© Deze data is eigendom van Agentschap Onroerend Erfgoed)

[WMS Agentschap Onroerend Erfgoed Publieke View Service](#)

[WFS Agentschap Onroerend Erfgoed Publieke Download Service](#)



[klik naar geo-portaal](#)

BRONNEN

Provincie Vlaams-Brabant, Provincie Limburg, Provincie Oost-Vlaanderen, Provincie West-Vlaanderen, Provincie Antwerpen
[WMS Atlas der Buurtwegen](#)