

Gegevens opvraging

Referentienummer	a828daf99644b1ccc288
Datum	23-04-2024
Perceelsnummer	34042 B 0037/00F003
Adres / Ligging	Frankrijklaan 18, 8550 Zwevegem

Inhoudstafel

1. Grootschalig Referentiebestand
2. Kadaster
3. Boskartering 1990
4. Bosreferentielaag 2000
5. Digitale boswijzer Vlaanderen 2012
6. Digitale boswijzer Vlaanderen 2015
7. Digitale boswijzer Vlaanderen 2021
8. Groenkaart Vlaanderen 2012
9. Groenkaart Vlaanderen 2015
10. Groenkaart Vlaanderen 2018
11. Natuurbeheerplannen
12. RVV Overstromingsgebieden en oeverzones Integraal Waterbeleid
13. Recht van voorkoop
14. Recht van voorkoop - afbakeningen
15. Luchtfoto Vlaanderen winter 2016 - kleur
16. Luchtfoto Vlaanderen winter 2017 - kleur
17. Luchtfoto Vlaanderen winter 2018 - kleur
18. Luchtfoto Vlaanderen winter 2019 - kleur
19. Luchtfoto Vlaanderen, meest recent - kleur
20. Woningkwaliteit - panden met een herstelvordering
21. Woningkwaliteit - Vlaamse inventaris van ongeschikte en onbewoonbare woningen
22. Woningkwaliteit - woningen met een conformiteitsattest
23. Gebieden van het VEN en het IVON
24. Habitatrichtlijngebieden
25. Vogelrichtlijngebieden
26. Traditionele landschappen
27. Overstromingsgevoelige gebieden 2017 (Watertoets)
28. Watertoets - Overstromingsgevoelige gebieden vanuit de zee 2023
29. Watertoets - Overstromingsgevoelige gebieden fluviaal 2023
30. Watertoets - Overstromingsgevoelige gebieden pluviaal 2023
31. Signaalgebieden
32. Risicozones voor overstromingen
33. Recent overstromde gebieden
34. Overstromingsgebieden en oeverzones Integraal Waterbeleid
35. Van nature overstroombare gebieden
36. Grenzen van polders
37. Grenzen van wateringen
38. Grondwaterwingebieden en beschermingszones
39. PFAS
40. Jachtterreinen
41. Bodemonderzoeken en sanering (OVAM)
42. Gewestplan
43. Ruimtelijk uitvoeringsplan
44. Beschermd Onroerend Erfgoed
45. Vastgestelde Inventarissen

- 46. Unesco Werelderfgoed
- 47. Plannen
- 48. Gebieden geen archeologie
- 49. Wetenschappelijke inventarissen
- 50. Erfgoedlandschappen
- 51. Atlas der Buurtwegen

Legende : resultaat in perceel | geen resultaat in perceel



[klik naar geo-portaal](#)

BRONNEN
Agentschap Informatie Vlaanderen
[WMS GRB](#)



BRONNEN
© (23/04/2024) General Administration of the Patrimonial Documentation
[WMS Cadastral Layers](#)



- Loofhout
- Gemengd loofhout (20 - 60% bijmenging naaldhout)
- Gemengd naaldhout (20 - 50% bijmenging loofhout)
- Naaldhout
- Heide
- Te herbebossen oppervlakte
- Niet beboste oppervlakte van het bosdomein
- Vijvers binnen het bosdomein



[klik naar geo-portaal](#)

BRONNEN
 Agentschap voor Natuur en Bos
[WMS Boskartering 1990](#)



- Loofhout
- Gemengd loofhout (20 - 60% bijmenging naaldhout)
- Gemengd naaldhout (20 - 50% bijmenging loofhout)
- Naaldhout
- Heide
- Te herbebossen oppervlakte
- Niet beboste oppervlakte van het bosdomein
- Vijvers binnen het bosdomein



[klik naar geo-portaal](#)

BRONNEN
 Agentschap voor Natuur en Bos
[WMS Agentschap voor Natuur en Bos](#)
[WFS Bosreferentiaalag 2000](#)



Geen bos
Bos



[klik naar geo-portaal](#)

BRONNEN
Agentschap voor Natuur en Bos
[WMS Agentschap voor Natuur en Bos](#)



Geen bos
Bos



[klik naar geo-portaal](#)

BRONNEN
Agentschap voor Natuur en Bos
[WMS Agentschap voor Natuur en Bos](#)

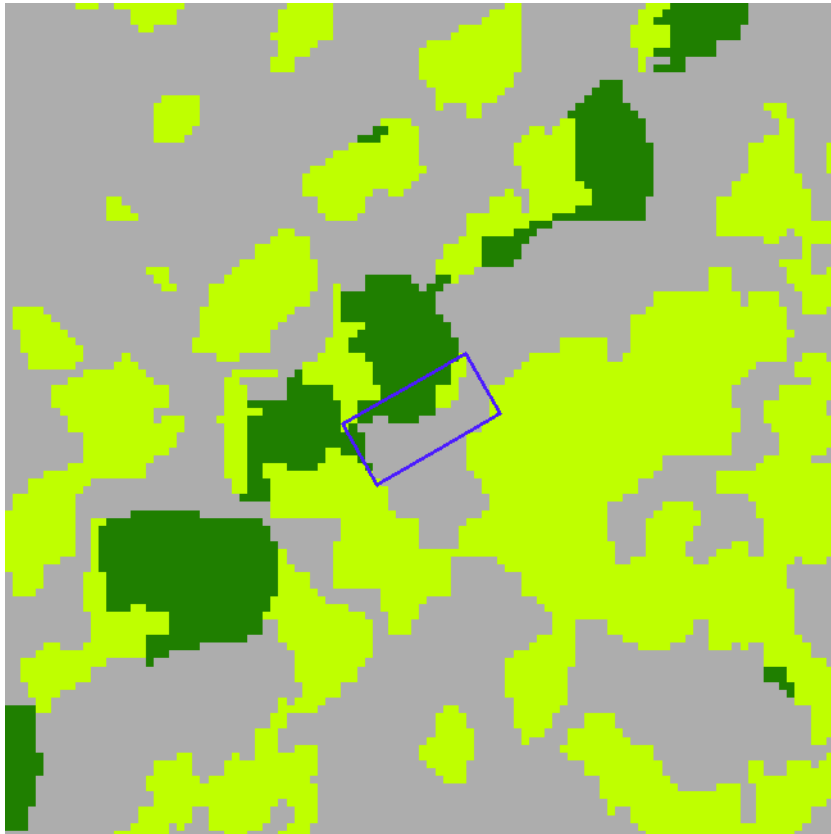


Geen bos
Bos



[klik naar geo-portaal](#)

BRONNEN
Agentschap voor Natuur en Bos
[WMS Agentschap voor Natuur en Bos](#)

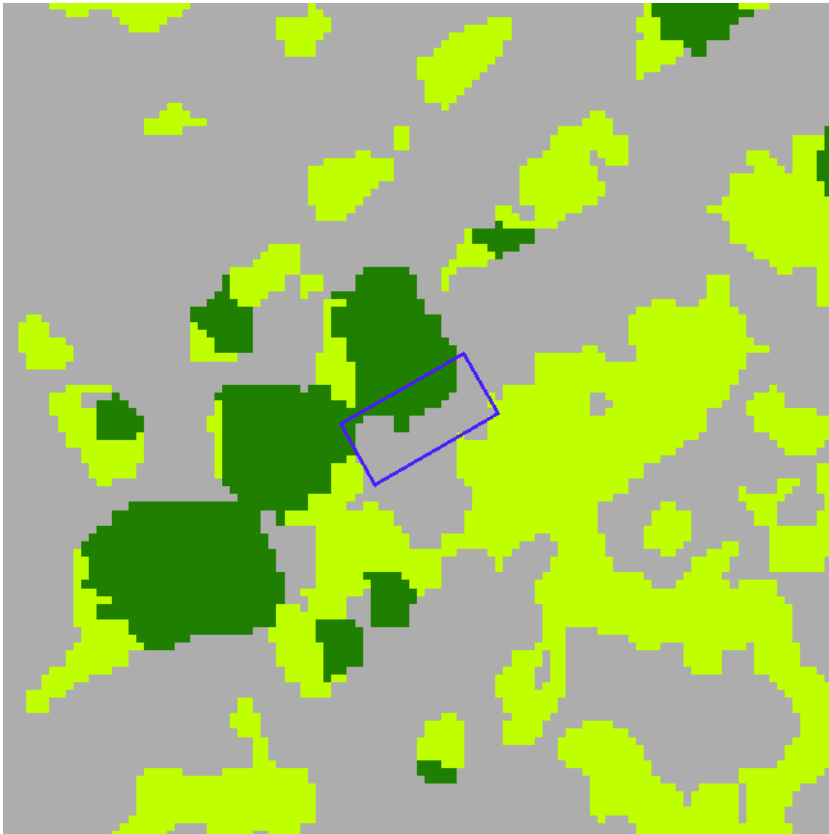


- Geen classificatie
- Hoog groen
- Laag groen
- Landbouw
- Niet groen



[klik naar geo-portaal](#)

BRONNEN
Agentschap voor Natuur en Bos
[WMS Agentschap voor Natuur en Bos](#)

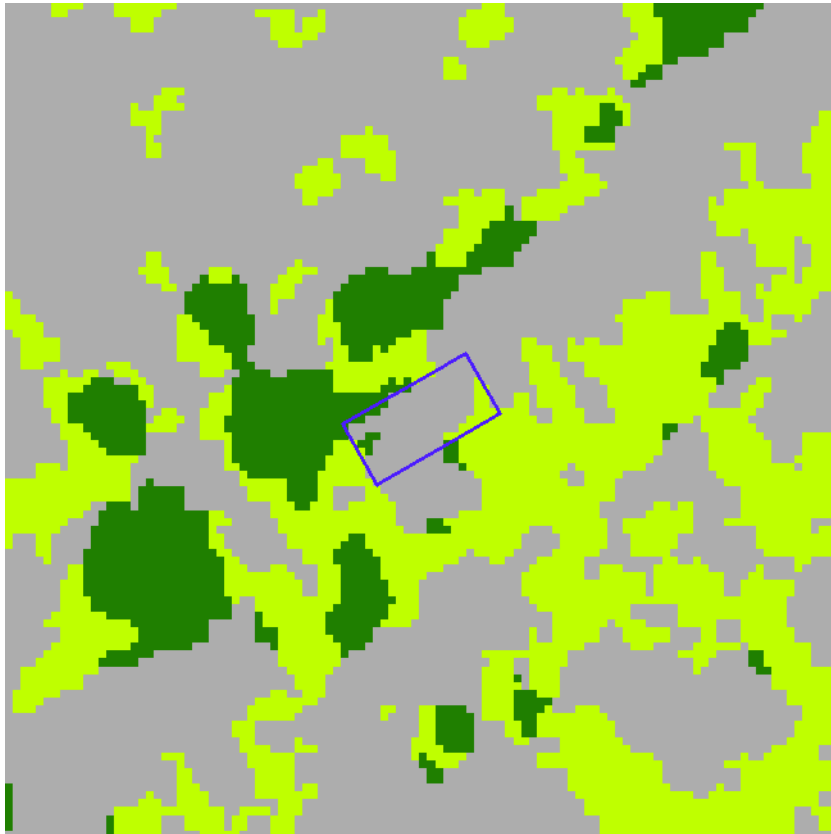


- Geen classificatie
- Hoog groen
- Laag groen
- Landbouw
- Niet groen



[klik naar geo-portaal](#)

BRONNEN
Agentschap voor Natuur en Bos
[WMS Agentschap voor Natuur en Bos](#)



- Geen classificatie
- Hoog groen
- Laag groen
- Landbouw
- Niet groen



[klik naar geo-portaal](#)

BRONNEN
Agentschap voor Natuur en Bos
[WMS Agentschap voor Natuur en Bos](#)



- Erfgoedbeheerplan
- Natuurbeheerplan Type 1
- Natuurbeheerplan Type 2
- Natuurbeheerplan Type 3
- Natuurbeheerplan Type 4
- Andere beheerplannen
- Harmonisch Park- en Groenbeheerplan
- Beperkt Bosbeheerplan
- Uitgebreid Bosbeheerplan
- Beheerplan Militair domein
- Vlaams Natuurreservaat
- Erkend Natuurreservaat
- Aangewezen Bosreservaat
- Erkend Bosreservaat



[klik naar geo-portaal](#)

BRONNEN
 Agentschap voor Natuur en Bos
[WMS Mercator Publieke View Service](#)
[WFS Mercator Publieke Download Service](#)



- IWB Oeverzone
- IWB Overstromingsgebied



[klik naar geo-portaal](#)

BRONNEN
Vlaamse Milieumaatschappij
[WMS RVV Afbakeningen](#)
[WFS Gebieden met recht van voorkoop](#)



[klik naar geo-portaal](#)

Sinds 1 oktober 2012 is het Harmoniseringsdecreet in werking en moeten aanbiedingen en uitoefeningen via het e-voorkooploket van de VLM verlopen.

Belangrijk: De rangschikking van de begunstigen die een identieke volgorde hebben in onderstaande lijst is willekeurig en doet geen uitspraak over de volgorde van uitoefenen.

Geen recht van voorkoop van toepassing op 23-04-2024 op het perceel 34042B0037/00F003.

BRONNEN

Agentschap voor Geografische Informatie Vlaanderen
[Geografisch themabestand 'Vlaamse voorkooprechten'](#)

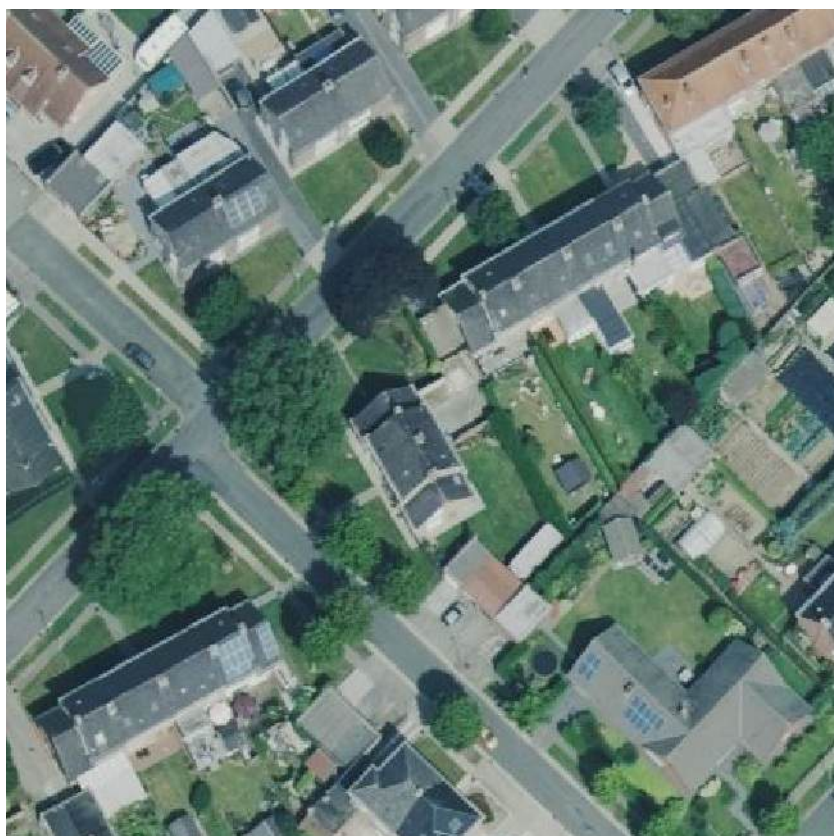


- RVV Ruimtelijk Uitvoeringsplan
- RVV Vlaams Ecologisch Netwerk
- Natuurinrichtingsproject
- RVV Havengebied
- RVV Natuurreservaat
- RVV de Vlaamse Waterweg nv
- RVV Bijzondere gebieden Vlaamse Wooncode
- RVV Landinrichtingsplan en inrichtingsnota
- RVV Ruilverkaveling uit kracht van wet
- RVV Ruilverkaveling grote infrastructuurwerken



[klik naar geo-portaal](#)

BRONNEN
 Agentschap voor Natuur en Bos, De Vlaamse Waterweg NV, Agentschap Informatie Vlaanderen, Vlaamse Landmaatschappij, Gemeentelijk Havenbedrijf Antwerpen
[WMS RVV Afbakeningen](#)
[WFS Gebieden met recht van voorkoop](#)

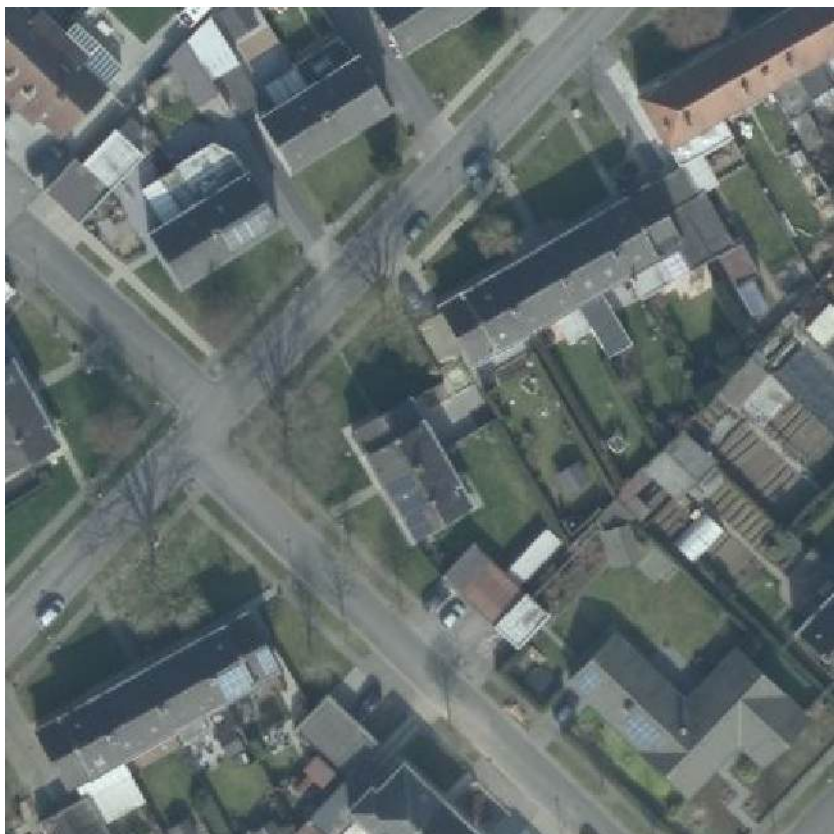


[klik naar geo-portaal](#)

BRONNEN

Agentschap Informatie Vlaanderen

[WMS Orthofotomozaïek, middenschalig, winteropnamen, kleur, 2016, Vlaanderen](#)



[kijk naar geo-portaal](#)

BRONNEN

Agentschap Informatie Vlaanderen

[WMS Orthofotomozaïek, middenschalig, winteropnamen, kleur, 2017, Vlaanderen](#)

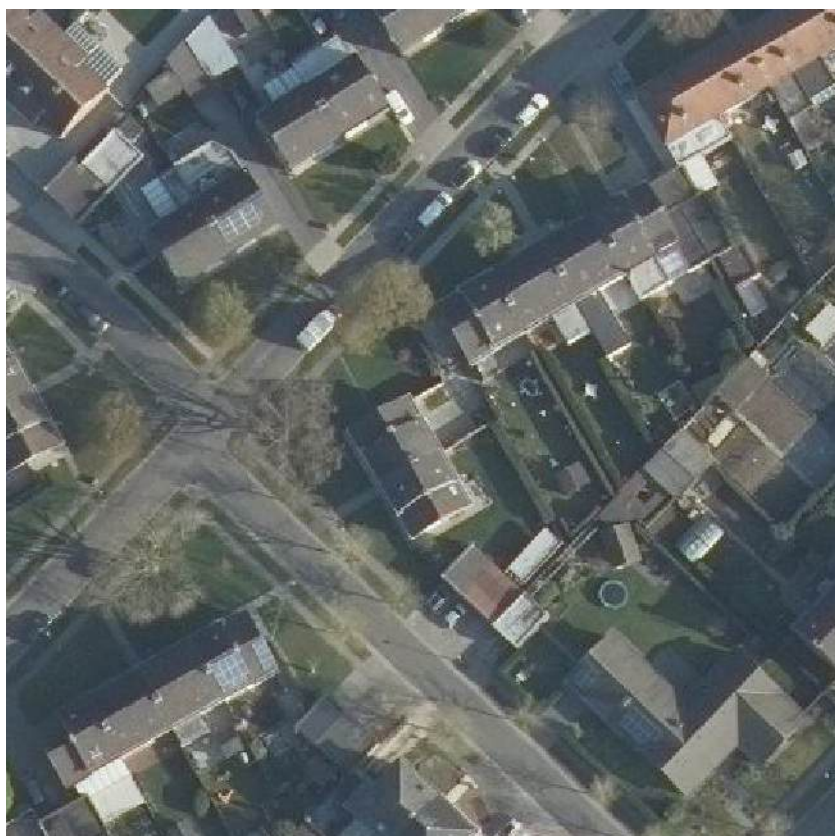


[klik naar geo-portaal](#)

BRONNEN

Agentschap Informatie Vlaanderen

[WMS Orthofotomozaïek, middenschalig, winteropnamen, kleur, 2018, Vlaanderen](#)

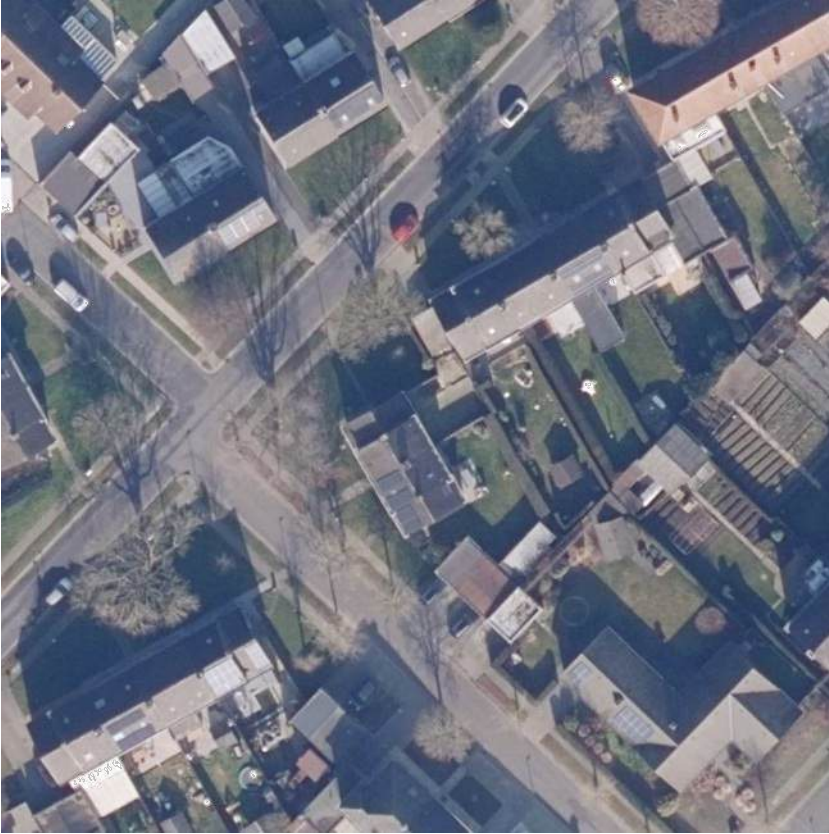


[klik naar geo-portaal](#)

BRONNEN

Agentschap Informatie Vlaanderen

[WMS Orthofotomozaiek, middenschalig, winteropnamen, kleur, 2019, Vlaanderen](#)

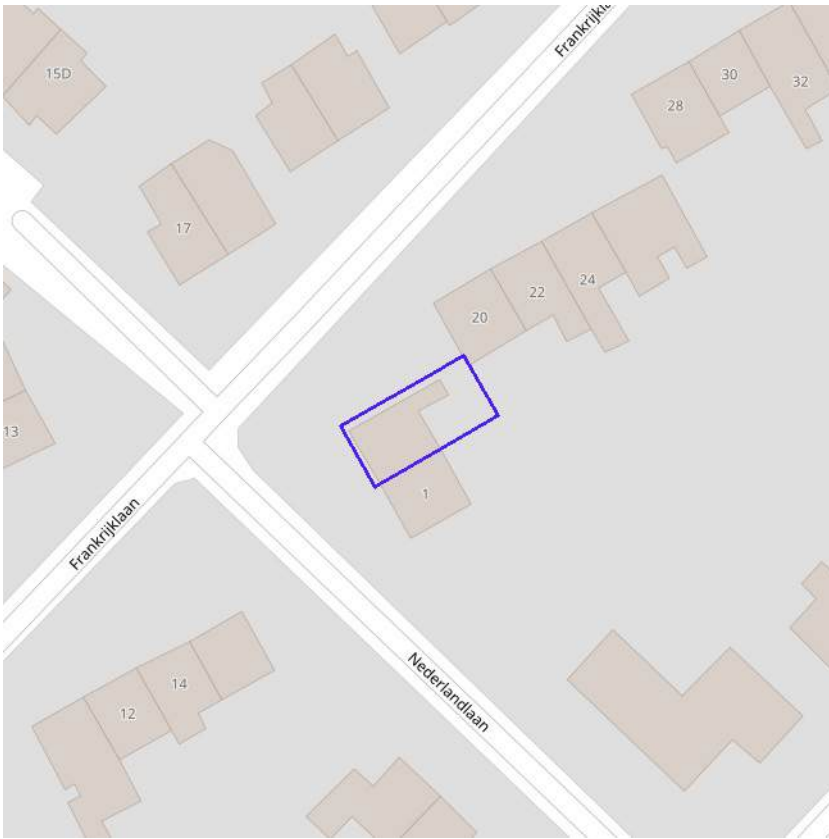


[klik naar geo-portaal](#)

BRONNEN

Agentschap Digitaal Vlaanderen

[WMS Orthofotomozaïek, middenschalig, winteropnamen, kleur, meest recent, Vlaanderen](#)

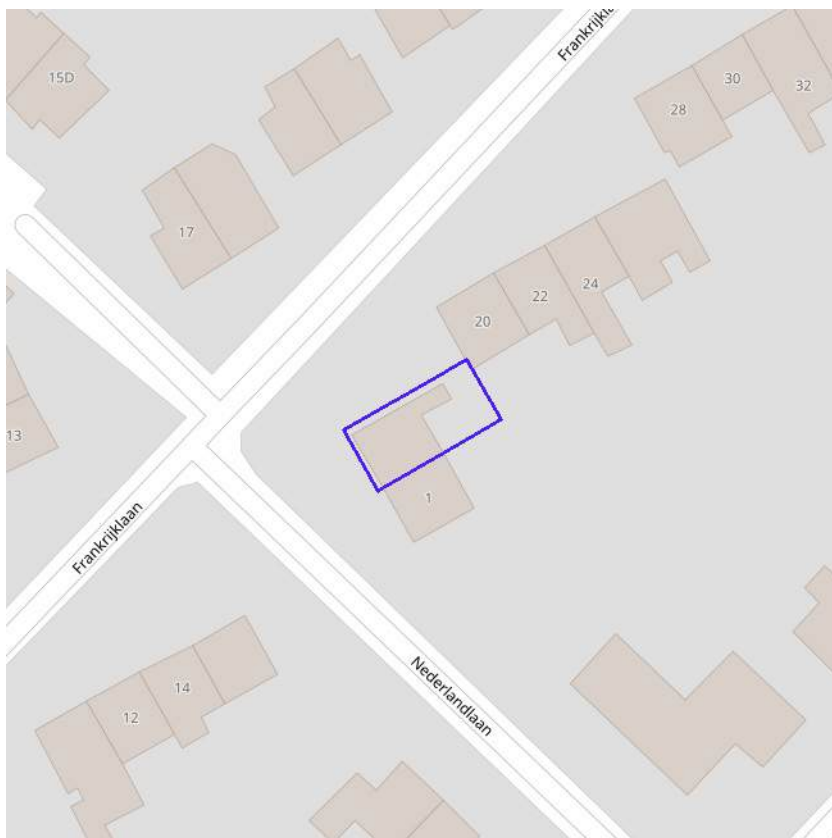


[klik naar geo-portaal](#)

BRONNEN

Wonen-Vlaanderen

[Panden met een herstelvordering via POI-service](#)

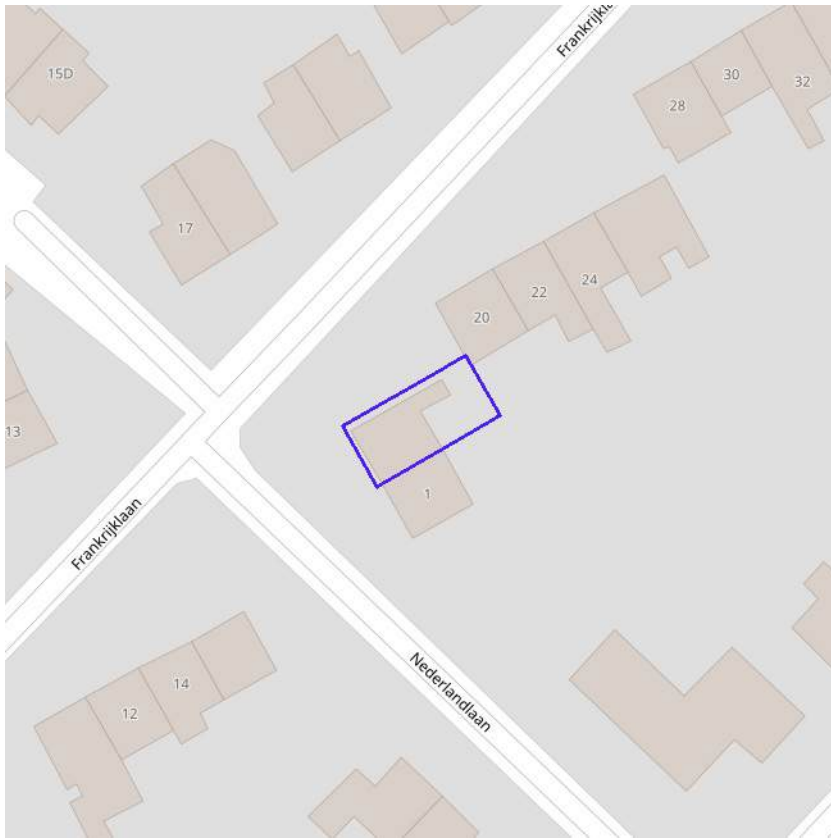


[klik naar geo-portaal](#)

BRONNEN

Wonen-Vlaanderen

[Vlaamse inventaris van ongeschikte en onbewoonbare woningen via POI-service Dataset.](#)

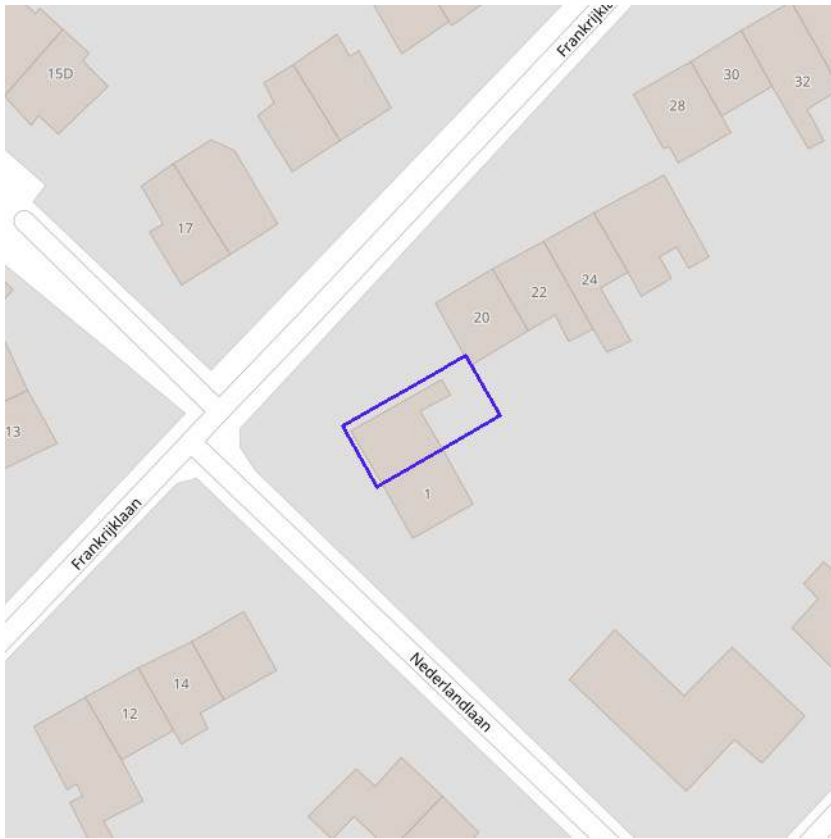


[kijk naar geo-portaal](#)

BRONNEN

Wonen-Vlaanderen

[Woningen met een conformiteitsattest via POI-service Dataset](#)



- Grote Eenheid Natuur
- Grote Eenheid Natuur in ontwikkeling
- Natuurverwervingsgebied



[klik naar geo-portaal](#)

BRONNEN

Agentschap voor Natuur en Bos, OpenStreetMap
[WMS Mercator Publieke View Service](#)
[WFS Mercator Publieke Download Service](#)



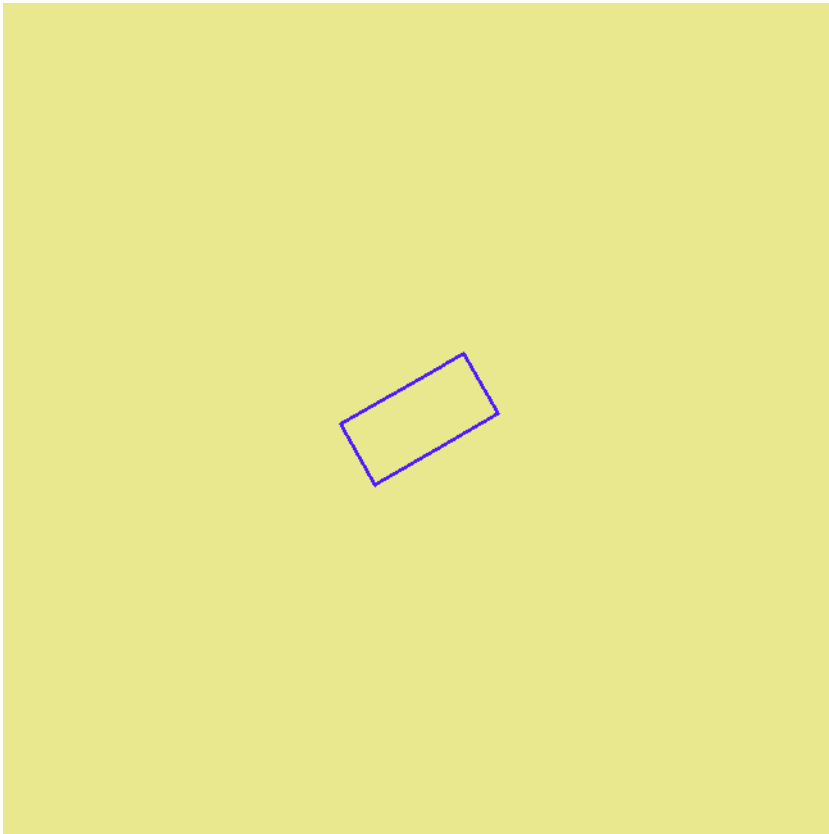
Habitatrichtlijngebieden

BRONNEN
Agentschap voor Natuur en Bos
[WMS Mercator Publieke View Service](#)
[WFS Mercator Publieke Download Service](#)



■ Vogelrichtlijngebieden

BRONNEN
Agentschap voor Natuur en Bos
[WMS Mercator Publieke View Service](#)
[WFS Mercator Publieke Download Service](#)

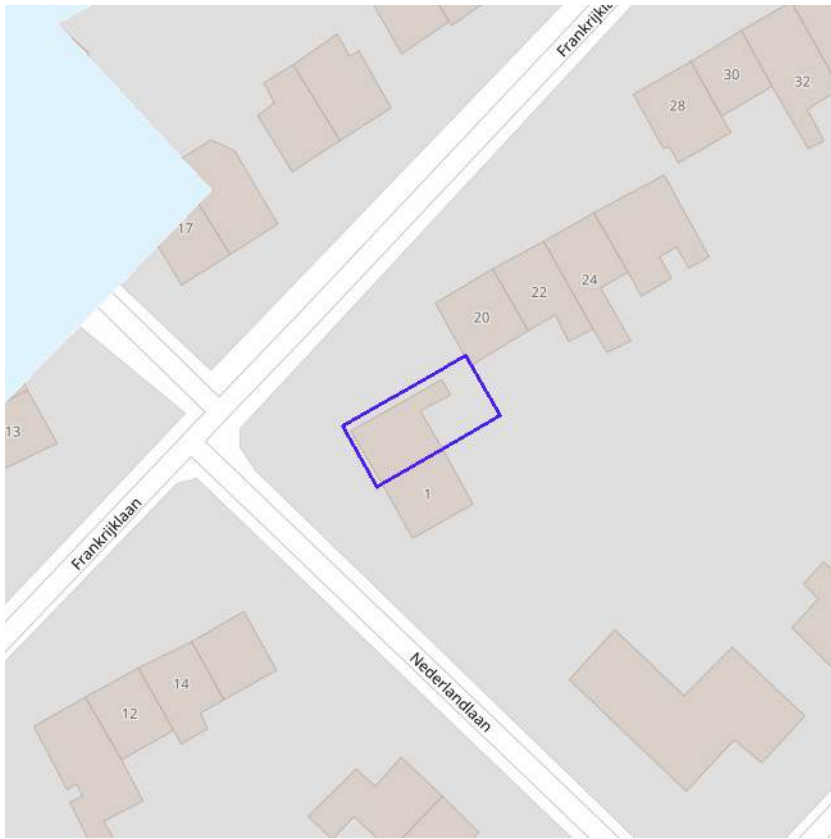


- Stedelijke gebieden en havengebieden
- Kust
- Kustpolders
- Scheldepolders
- Zandstreek binnen de Vlaamse Vallei
- Zandstreek buiten de Vlaamse Vallei
- Zandleem- en leemstreek
- Noorderkempen
- Centrale Kempen
- Zuiderkempen
- Kempens Plateau
- Maasland
- Hageland
- Vochtig Haspengouw
- Droog Haspengouw
- Brabantse Leemstreek
- Land van Herve
- Scheldebekken met getijden
- Scheldebekken zonder getijden
- Netebekken
- Dijle-Gete-Demeris
- Kustbekken met IJzer
- Maasbekken

Traditioneel landschap

Identificator traditioneel landschap	251
Naam	Westelijk deel van het lemig Schelde -Leie interfluvium
Streeknaam	Zandleem- en leemstreek

BRONNEN
 UG - Vakgroep Geografie
[WMS Universiteit Gent](#)
[WFS Traditionele landschappen](#)

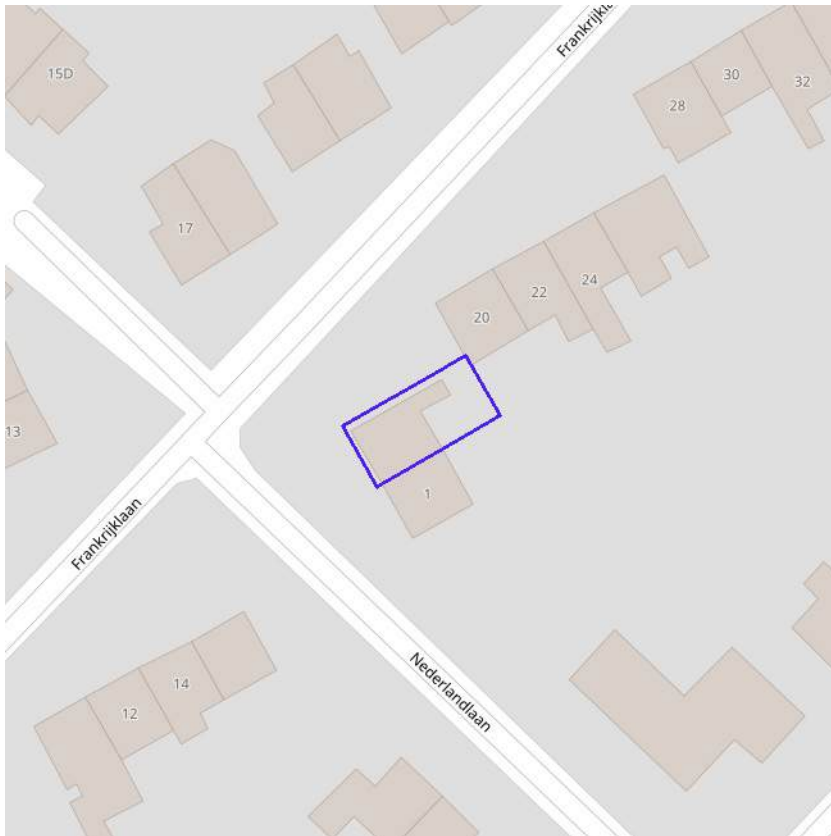


- Effectief overstromingsgevoelig
- Mogelijk overstromingsgevoelig



[klik naar geo-portaal](#)

BRONNEN
Vlaamse Milieumaatschappij, OpenStreetMap
[WMS overstromingsgevoelige gebieden 2017](#)



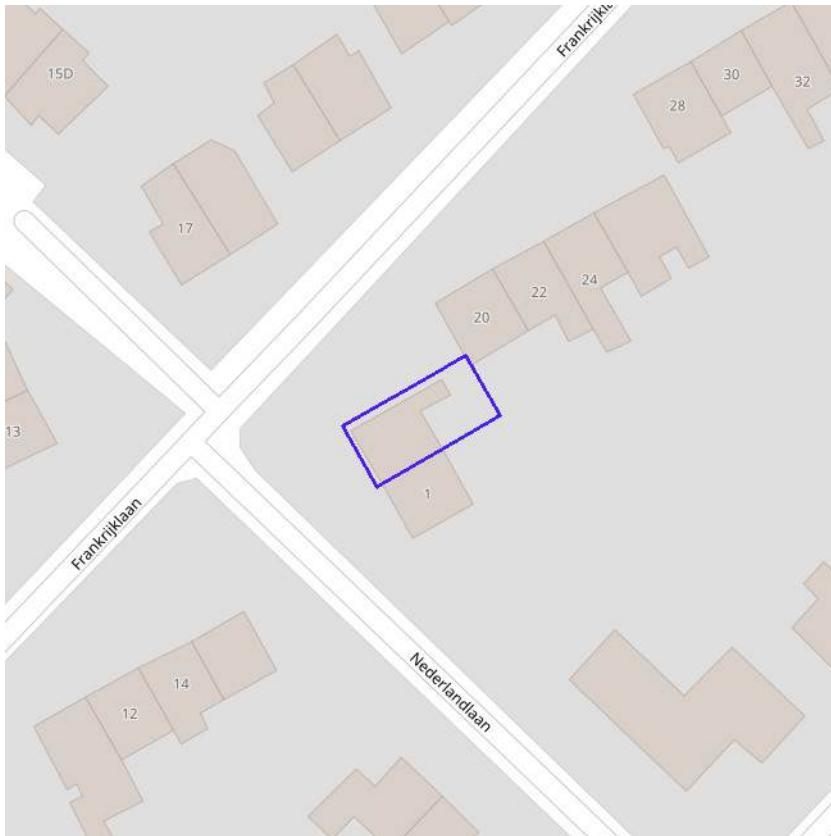
- Kleine kans op overstromingen onder klimaatverandering
- Kleine kans op overstromingen
- Middelgrote kans op overstromingen



[klik naar geo-portaal](#)

BRONNEN

Vlaamse Milieumaatschappij, OpenStreetMap
[WMS overstromingsgevoelige gebieden vanuit de zee](#)



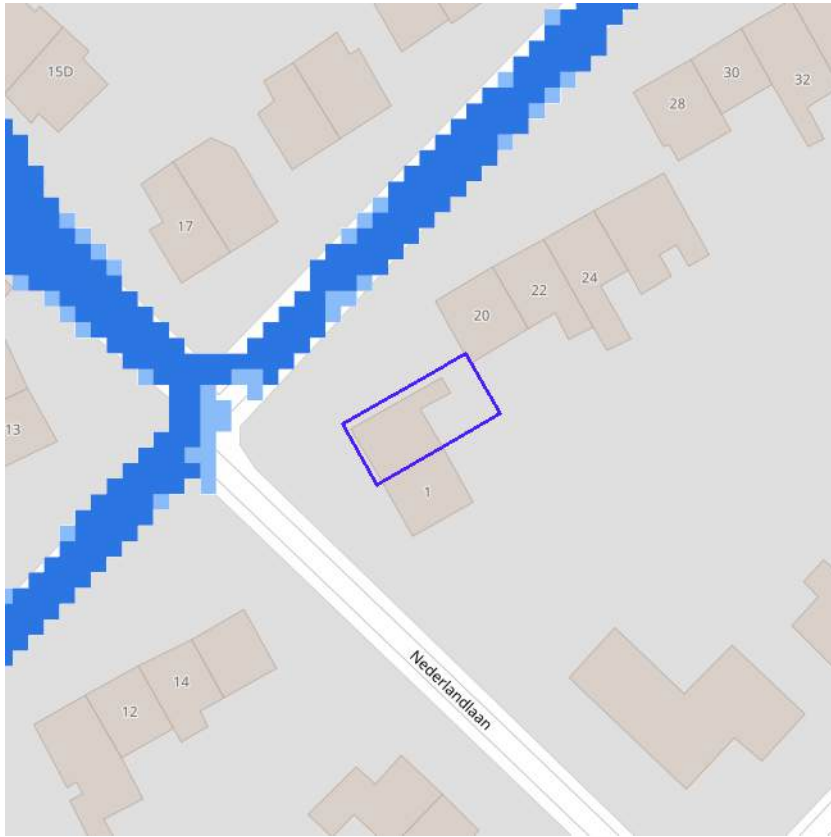
- Kleine kans op overstromingen onder klimaatverandering
- Kleine kans op overstromingen
- Middelgrote kans op overstromingen



[klik naar geo-portaal](#)

BRONNEN

Vlaamse Milieumaatschappij, OpenStreetMap
[WMS overstromingsgevoelige gebieden fluviaal](#)



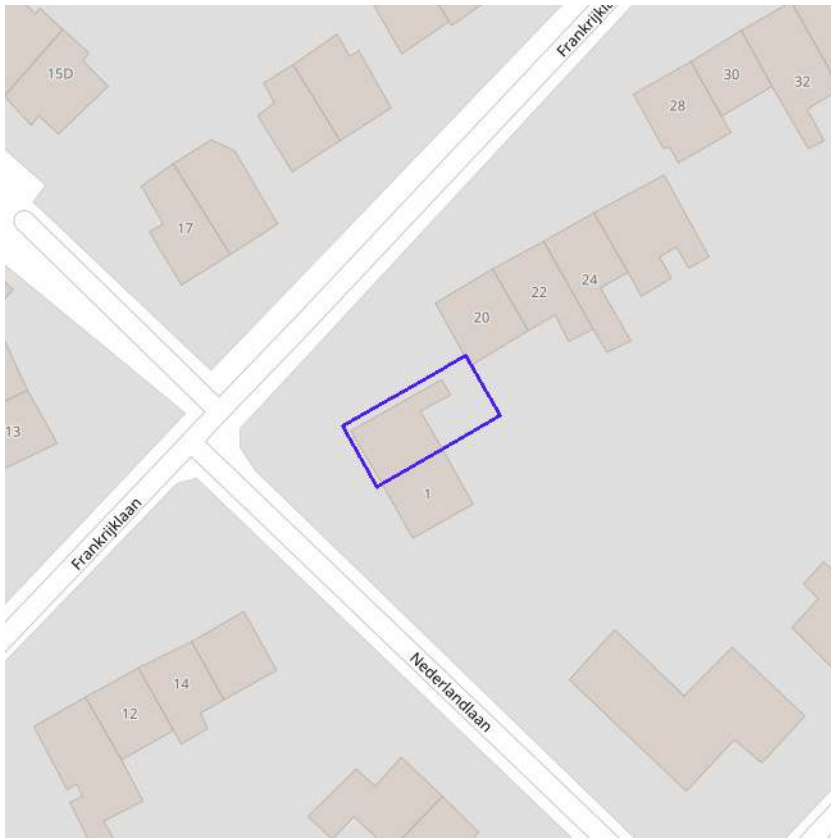
- Kleine kans op overstromingen onder klimaatverandering
- Kleine kans op overstromingen
- Middelgrote kans op overstromingen



[klik naar geo-portaal](#)

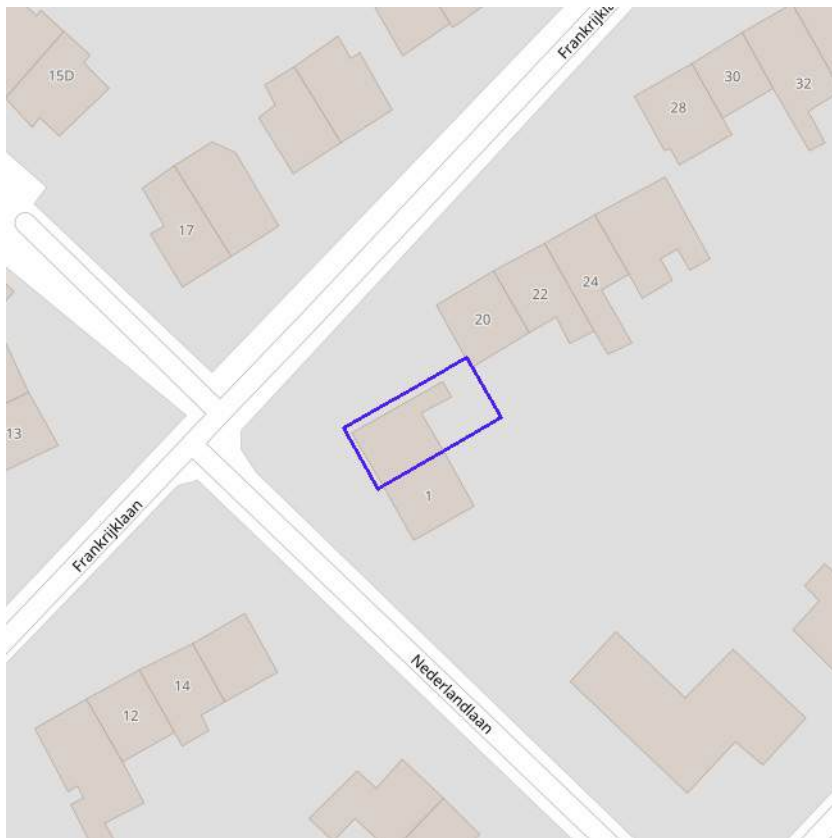
BRONNEN

Vlaamse Milieumaatschappij, OpenStreetMap
[WMS overstromingsgevoelige gebieden pluviaal](#)



- Bouwrijge opgave
- Verscherpte watertoets

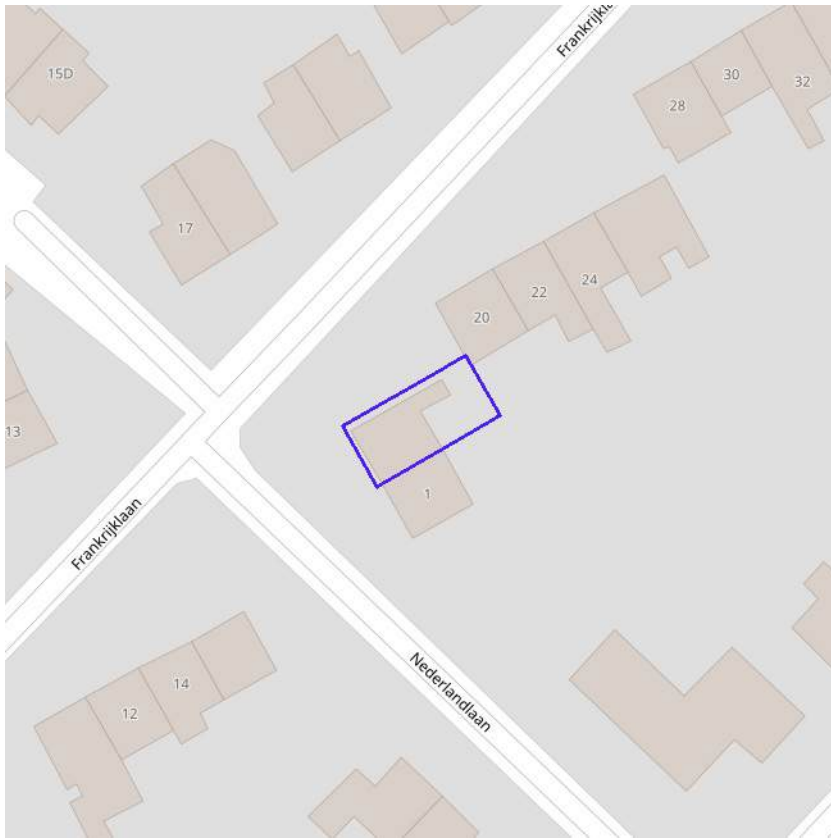
BRONNEN
Vlaamse Milieumaatschappij, OpenStreetMap
[WMS Signaalgebieden](#)



- Geen risico meer
- Bevestigde risicozones
- Nieuwe risicozones

 **Vlaanderen**
is water
[klik naar geo-portaal](#)

BRONNEN
Departement Mobiliteit en Openbare Werken, afdeling Waterbouwkundig Laboratorium en Vlaamse Milieumaatschappij - afdeling Operationeel Waterbeheer, OpenStreetMap
[WMS risicozones overstromingen 2017](#)



Recent overstroomd gebied



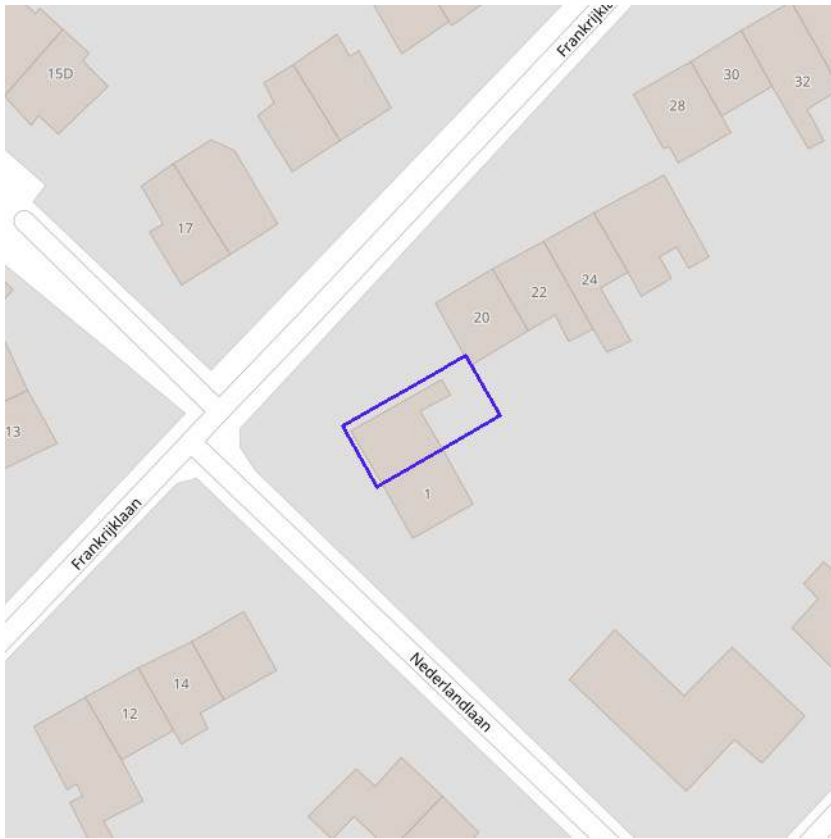
[klik naar geo-portaal](#)

BRONNEN

Vlaamse Milieumaatschappij, OpenStreetMap

[WMS Vlaamse Milieumaatschappij](#)

[WFS Recent overstroomde gebieden](#)



Overstromingsgebieden en oeverzones



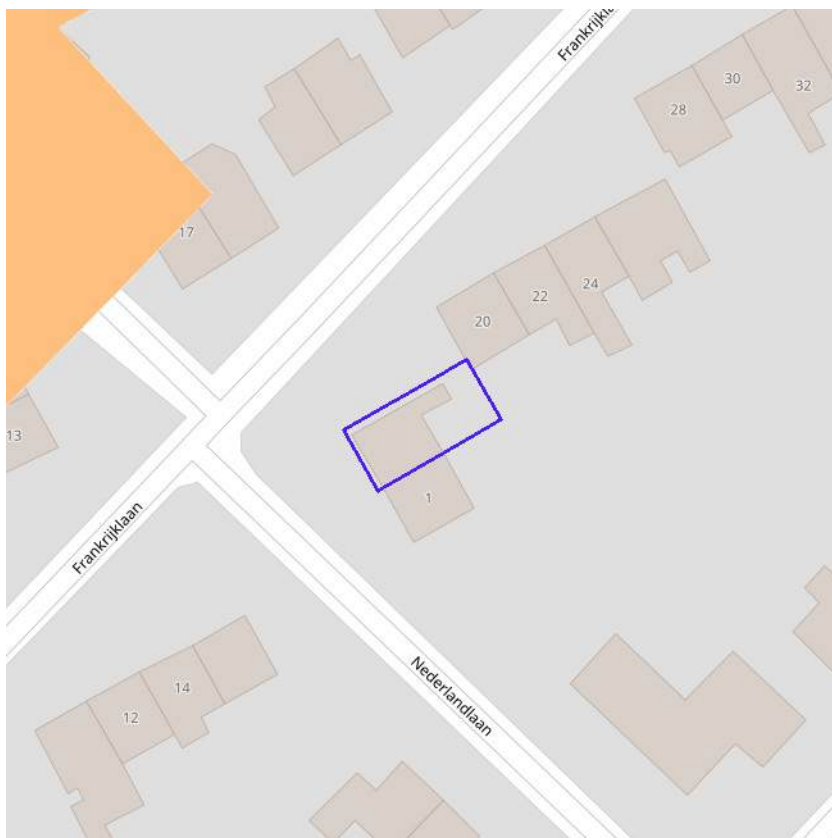
[klik naar geo-portaal](#)

BRONNEN

Vlaamse Milieumaatschappij - afdeling Operationeel Waterbeheer, OpenStreetMap

[WMS Vlaamse Milieumaatschappij](#)

[WFS Overstromingsgebieden en oeverzones](#)

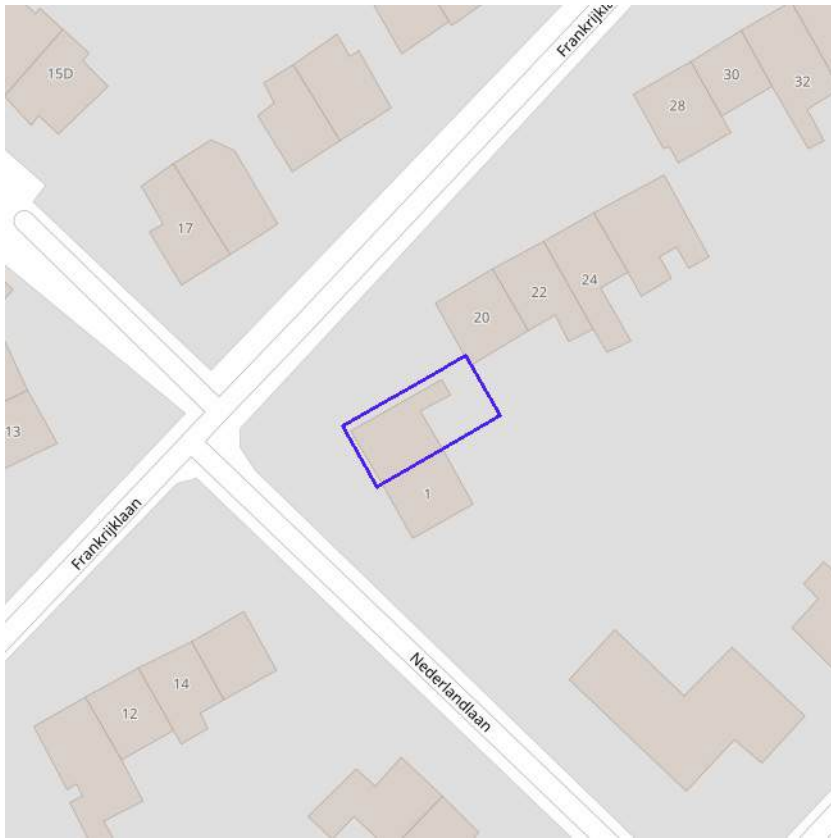


[klik naar geo-portaal](#)

Van nature overstroombare gebieden

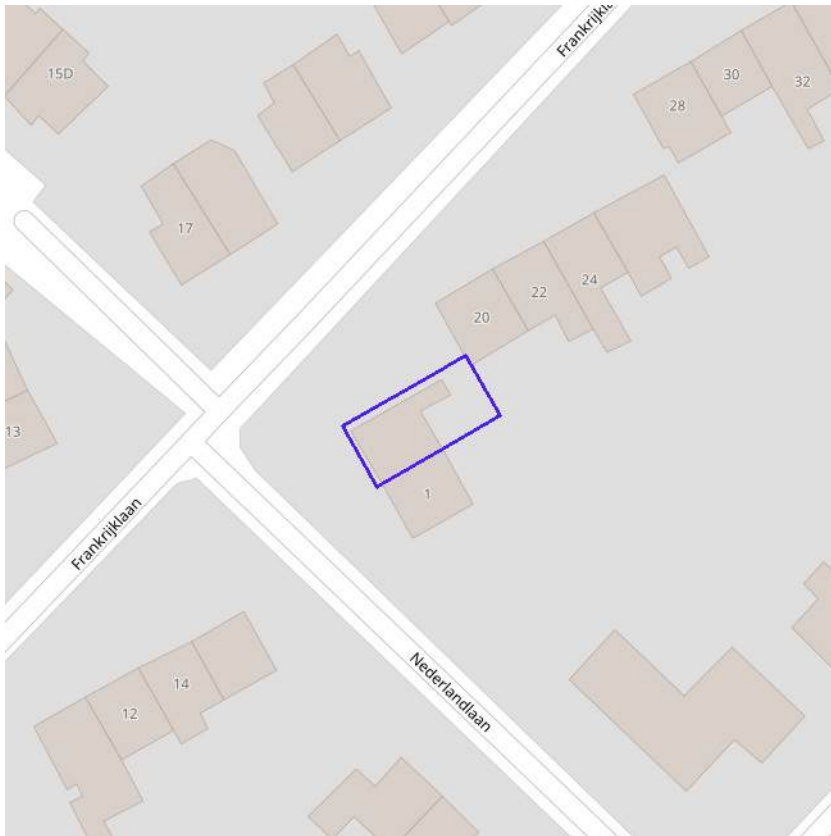
Object identificator	92034
Identificator verschijningsstoestand van exemplaar	92034
Oorzaak van de (historische) overstromingen	D
Omschrijving oorzaak van de (historische) overstromingen	Doorkruist door rivier maar geen sporen van overstroombaarheid
Herkomst	Expertise/interpretatie (code M)
Datum opname in NOG-bestand of laatste correctie	05/12/2000
Naam van het primair hydrografisch bekken	Leiebekken
Stroomgebied van het primair hydrografisch bekken	Schelde

BRONNEN
 Vlaamse Milieumaatschappij - afdeling Operationeel Waterbeheer, OpenStreetMap
[WMS Vlaamse Milieumaatschappij](#)
[WFS Van nature overstroombare gebieden](#)



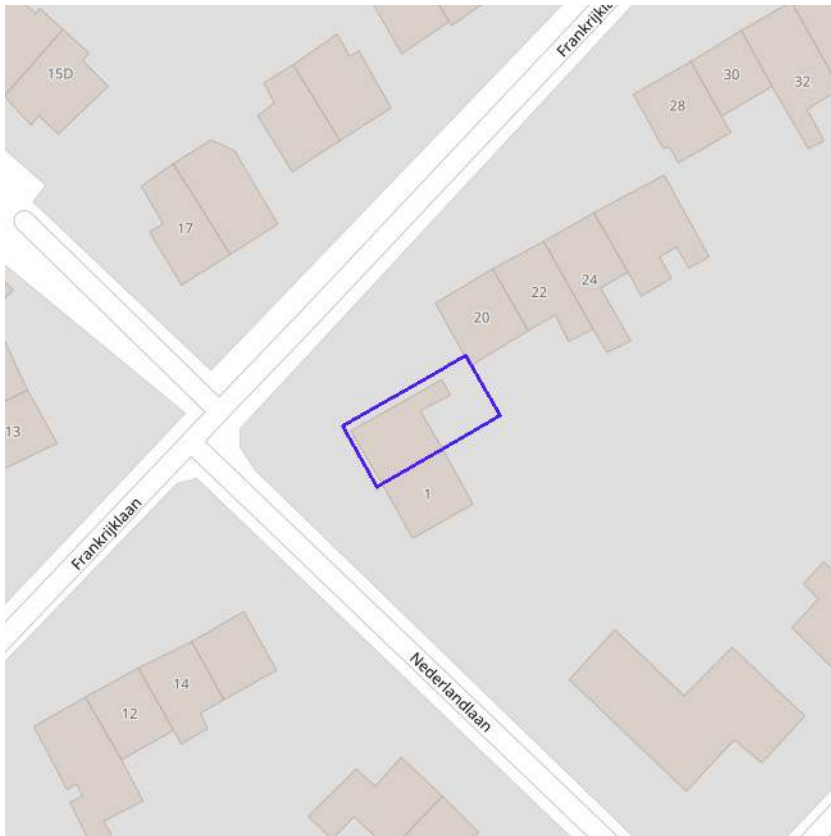
[klik naar geo-portaal](#)

BRONNEN
Vlaamse Milieumaatschappij - afdeling Operationeel Waterbeheer, OpenStreetMap
[WMS Vlaamse Milieumaatschappij](#)
[WFS Grenzen van Polders Webservice](#)



[klik naar geo-portaal](#)

BRONNEN
Vlaamse Milieumaatschappij - afdeling Operationeel Waterbeheer, OpenStreetMap
[WMS Vlaamse Milieumaatschappij](#)
[WFS Grenzen van wateringen](#)



- Winning
- Beschermingszone type I
- Beschermingszone type II
- Beschermingszone type III



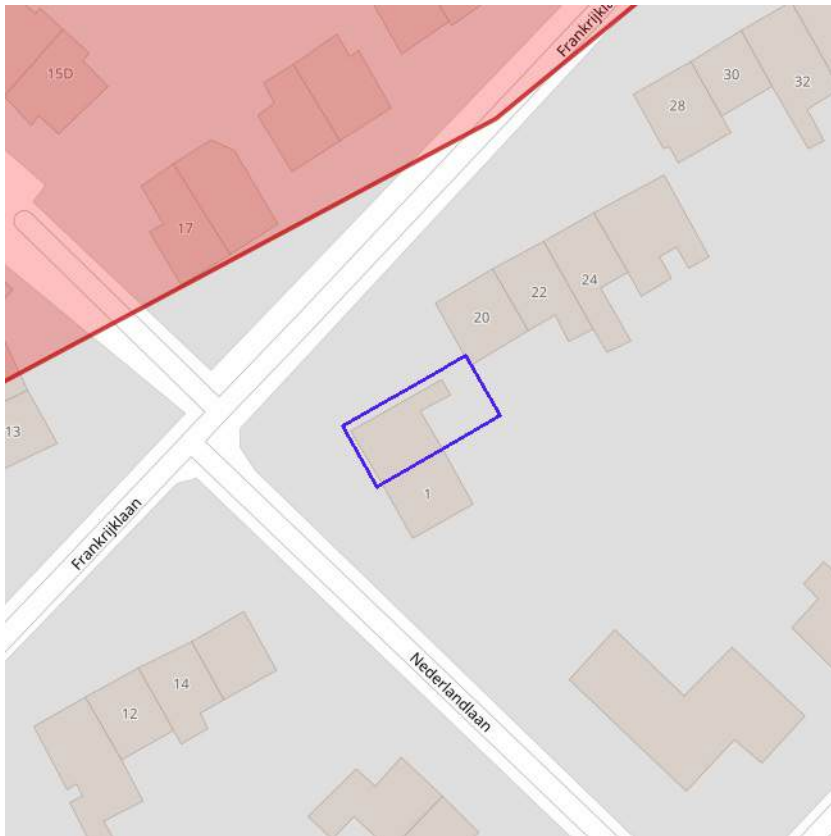
[klik naar geo-portaal](#)

BRONNEN

Vlaamse overheid - Vlaamse MilieuMaatschappij - Afdeling Operationeel Waterbeheer

[WMS Grondwaterwingebieden en beschermingszones](#)

[WFS Grondwaterwingebieden en beschermingszones](#)



Actuele no regret zones (PFAS)

- Opgeheven
- Preventief ingesteld
- Locatiespecifiek vastgesteld

Middelpunten no regret zones (PFAS)

- Geselecteerd profiel

Profielen (PFAS)

- Boring
- Peilbuis
- Waterbodemstaal
- Staal

Inventaris brandweer(oefen)terreinen en incidenten (PFAS)

- Geen verkennend bodemonderzoek beschikbaar (geen VBO)
- Niet-PFAS-verdachte locatie
- Verkennend bodemonderzoek beschikbaar (VBO)



[klik naar PFAS-verkenner](#)

BRONNEN

Openbare Vlaamse Afvalstoffenmaatschappij (OVAM), Agentschap Zorg en Gezondheid

[Actuele no regret zones \(PFAS\)](#)

[Middelpunten no regret zones \(PFAS\)](#)

[Profielen \(PFAS\)](#)

[Inventaris brandweer\(oefen\)terreinen en incidenten \(PFAS\)](#)



Jachtterreinen



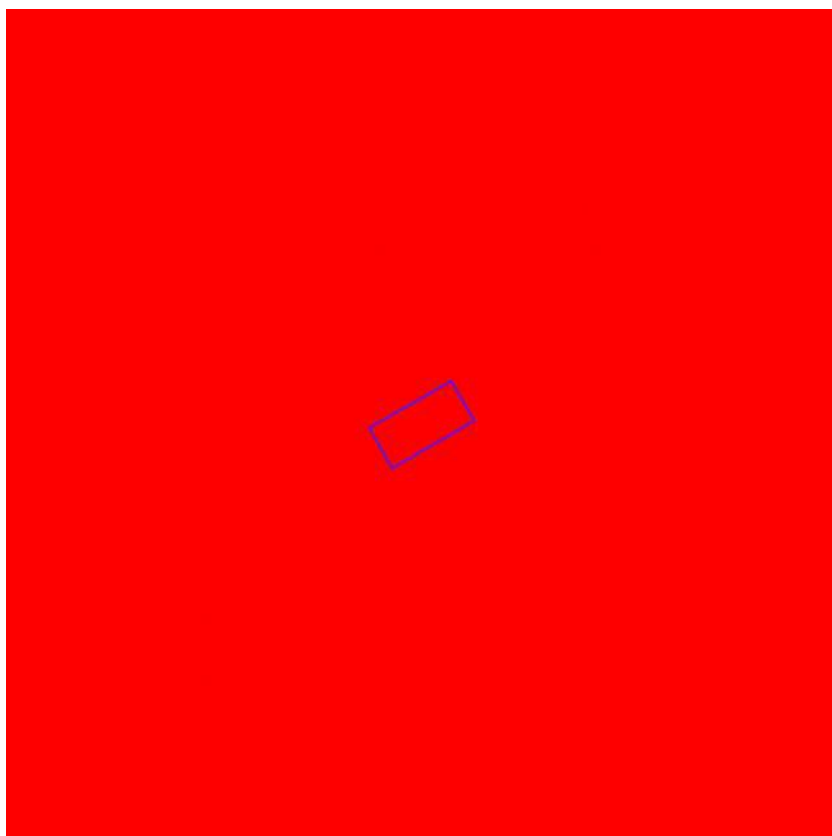
[klik naar geo-portaal](#)

BRONNEN
Agentschap Informatie Vlaanderen
[WMS Jacht](#)



- Sitebesluit
- Oriënterend bodemonderzoek
- Beschrijvend bodemonderzoek
- Bodemsaneringsproject
- Eindevaluatieonderzoek
- Evaluatierapport schadegeval
- Vaststelling schadegeval
- Melding schadegeval
- Melding bodemverontreiniging

BRONNEN
 Openbare Afvalstoffenmaatschappij voor het Vlaamse Gewest
[WMS Mercator Publieke View Service](#)
[WFS Mercator Publieke Download Service](#)



	0100 - Woongebieden
	0105 - Woonuitbreidingsgebieden
	0200 - gebieden voor gemeenschapsvoorziening en openbaar nut
	0400 - Recreatiegebieden
	0401 - Gebieden voor dagrecreatie
	0402 - Gebieden voor verblijfsrecreatie
	0410 - Gebieden voor toeristische recreatieparken (TRP)
	0500 - Parkgebieden
	0600 - Bufferzones
	0700 - Groengebieden
	0701 - Natuurgebieden
	0702 - Natuurgebieden met wetenschappelijke waarde of natuurreservaten
	0800 - Bosgebieden
	0900 - Agrarische gebieden
	0901 - Landschappelijk waardevolle agrarische gebieden
	1000 - Industriegebieden
	1100 - Ambachtelijke bedrijven en KMO's
	1700 - Landelijke gebieden



[klik naar geo-portaal](#)

Gewestplan

Identificator	93b6eb4d-4458-4805-ac01-ac9c6e92949c
Dossier type	GWP
Unieke identificatienummer	GWP_02000_222_00007_00001
Naam	origineel gewestplan Kortrijk
Fase	BG ; Besluit tot goedkeuring
Deelgebiednummer	7
Identificatienummer van de objectgerichte voorschrifttekst	GWP_02000_222_00007_00001_00_0100
Naam van het stedenbouwkundig voorschrift	woongebieden
Identificatienummer van de objectgerichte voorschrifttekst	https://download.dsi.omgeving.vlaanderen.be/be.vl.omg.dsi.stukonderdeel.GWP_02000_222_00007_00001.BG.1.Dossierstuk.SV.1#page=1
Fichelink	https://dsi.omgeving.vlaanderen.be/fiche-detail/0754c0ef-f198-410c-a216-99d079359236
De categorie van gebiedsaanduiding	WON
Legende	0100
Ondergrond	TOPO
Datum van opmaak van de ondergrond	01/01/1971
Fasedatum	04/11/1977
Datum van verschijning in Belgisch Staatsblad	26/11/1977

BRONNEN

Vlaamse Overheid, Departement Omgeving, Vlaams Planbureau voor Omgeving

[WMS Mercator Publieke View Service](#)

[WFS Mercator Publieke Download Service](#)



- Contour van grondvlakken
- Contour van overdrukken
- Contour van lijnen



[klik naar geo-portaal](#)

Gewestelijk Ruimtelijk Uitvoeringsplan

Identificator	a231084b-7c52-461e-aa25-ae2bbdc6d545
Identificatienummer van het plan, uniek in Vlaanderen	RUP_02000_212_00005_00001
Dossier type	gewRUP
Fase	BG ; Besluit tot goedkeuring
Fasedatum	20/01/2006
Deelgebiednummer	1
Identificatienummer stedenbouwkundig voorschrift	RUP_02000_212_00005_00001_1_BG
Nummer van het stedenbouwkundige voorschrift	1
Naam van het stedenbouwkundig voorschrift	Artikel 1 Grenslijn regionaalstedelijk gebied Kortrijk
Legende	00105_01
Ondergrond	KADSCAN
Datum van opmaak van de ondergrond	01/01/2001
Identificatienummer van de objectgerichte voorschrifttekst	https://download.dsi.omgeving.vlaanderen.be/be.vl.omg.dsi.stukonderdeel.RUP_02000_212_00005_00001.BG.3.Dossierstuk.SV.1#page=4
Fichelink	https://dsi.omgeving.vlaanderen.be/fiche-detail/caa22df5-1e64-499e-8612-87c5a951b2a2
Datum van verschijning in Belgisch Staatsblad	14/02/2006

Provinciaal Ruimtelijk Uitvoeringsplan

Identificator	7517b1da-3ac5-4ff6-8605-714d5e7073cf
Identificatienummer van het plan, uniek in Vlaanderen	RUP_30000_213_00138_00001
Dossier type	proRUP
Fase	DV ; Definitieve vaststelling
Fasedatum	25/06/2015
Identificatienummer stedenbouwkundig voorschrift	RUP_30000_213_00138_00001_001
Naam van het stedenbouwkundig voorschrift	overdruk solitaire vakantiewoningen
Legende	oranje arcering

Ondergrond	ANDERE
Omschrijving ondergrond	GEMEENTEGRENS
Datum van opmaak van de ondergrond	01/01/9999
Identificatienummer van de objectgerichte voorschrifttekst	https://download.dsi.omgeving.vlaanderen.be/be.vl.omg.dsi.stukonderdeel.RUP_30000_213_00138_00001.DV.3.Dossierstuk.SV.1#page=-1
Fichelink	https://dsi.omgeving.vlaanderen.be/fiche-detail/63e91bfd-c957-4b29-a633-528c00e1af83
Datum van verschijning in Belgisch Staatsblad	16/09/2015

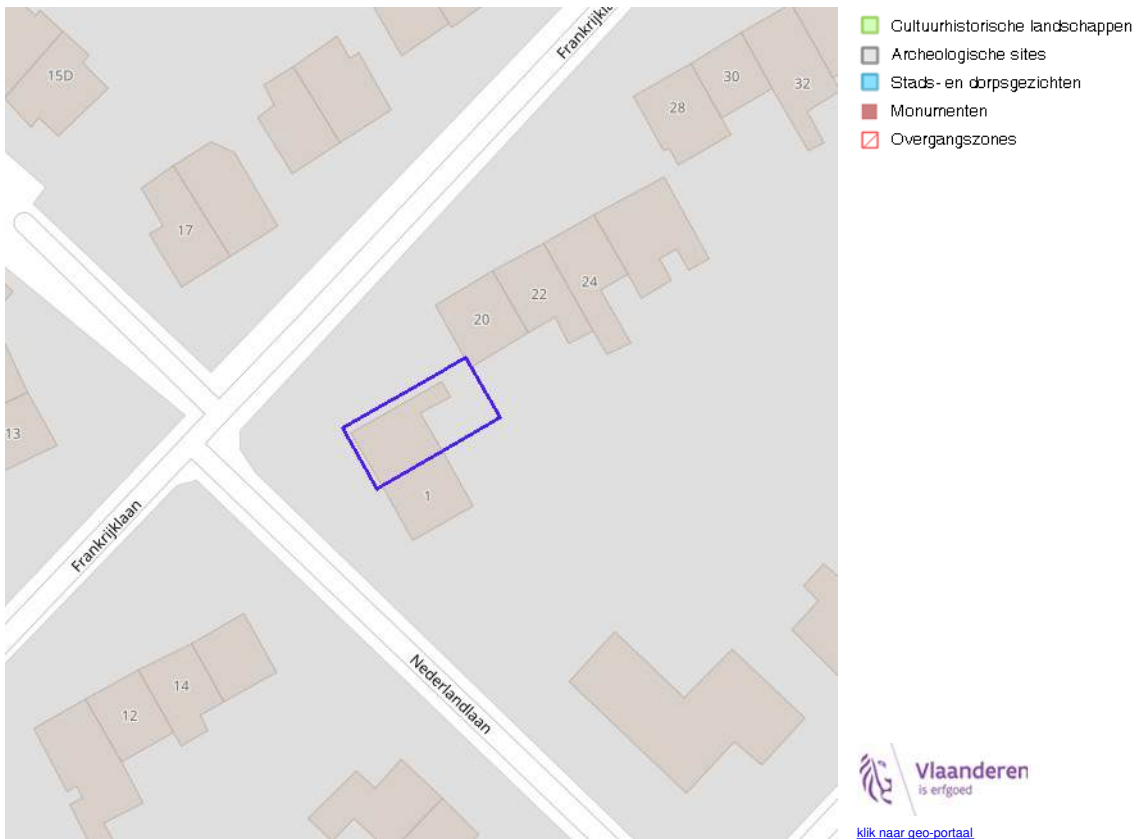
BRONNEN

Vlaamse Overheid, Departement Omgeving, Vlaams Planbureau voor Omgeving

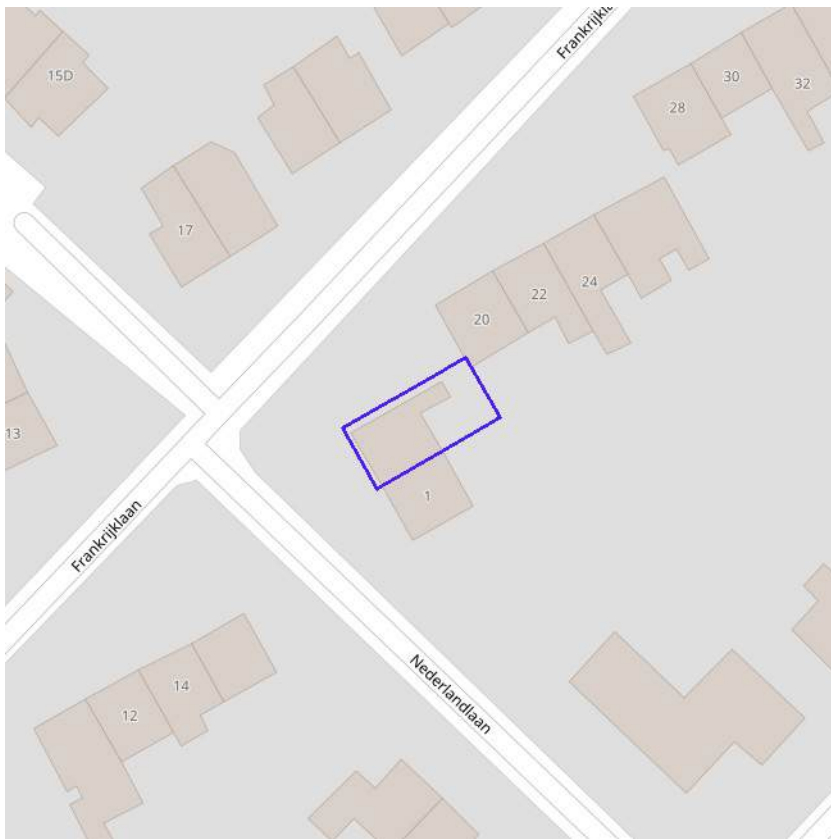
[WMS Mercator Publieke View Service](#)

[WFS Mercator Publieke Download Service](#)

Cultuurhistorische landschappen / archeologische sites / stads- en dorpsgezichten / monumenten en overgangszones



BRONNEN
OpenStreetMap; Vlaamse Overheid - Agentschap Onroerend Erfgoed (© Deze data is eigendom van Agentschap Onroerend Erfgoed)
[WMS Agentschap Onroerend Erfgoed Publieke View Service](#)
[WFS Agentschap Onroerend Erfgoed Publieke Download Service](#)



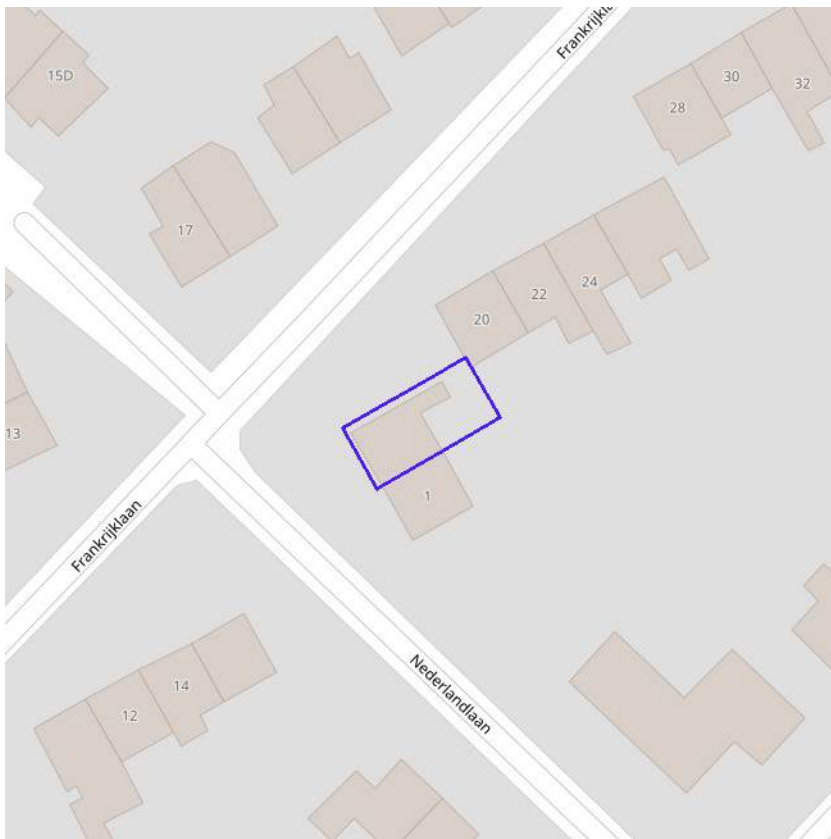
- Landschapsatlas
- Historische tuinen en parken
- Houtige beplantingen
- Archeologische zones
- Bouwkundig erfgoed



BRONNEN

OpenStreetMap; Vlaamse Overheid - Agentschap Onroerend Erfgoed (© Deze data is eigendom van Agentschap Onroerend Erfgoed)
[WMS Agentschap Onroerend Erfgoed Publieke View Service](#)
[WFS Agentschap Onroerend Erfgoed Publieke Download Service](#)

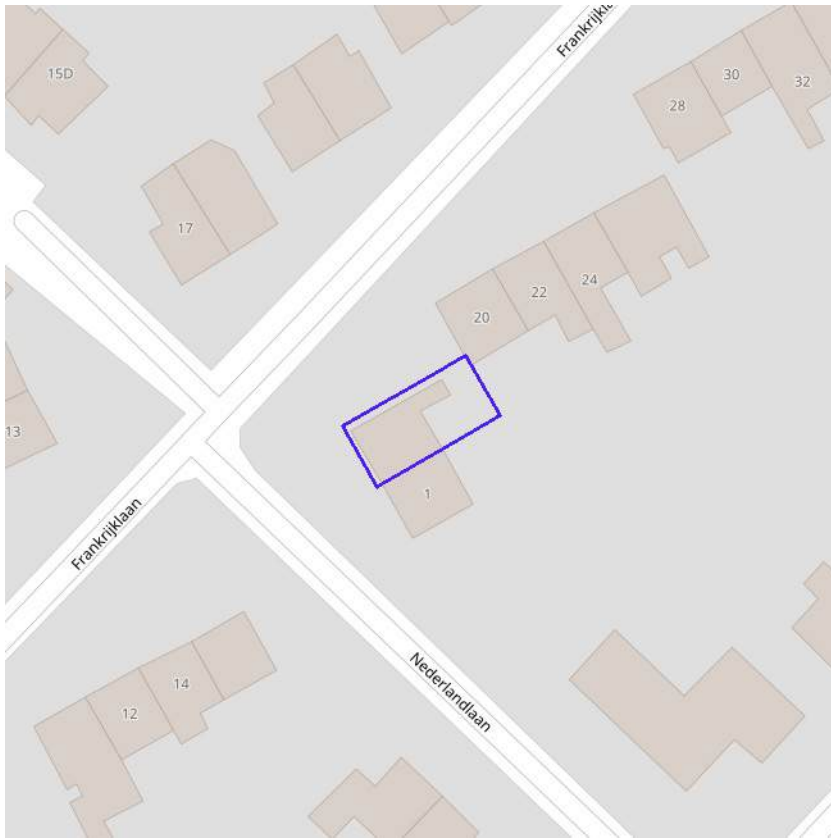
Kernzones en bufferzones



- Kernzones
- Bufferzones



BRONNEN
OpenStreetMap; Vlaamse Overheid - Agentschap Onroerend Erfgoed (© Deze data is eigendom van Agentschap Onroerend Erfgoed)
[WMS Agentschap Onroerend Erfgoed Publieke View Service](#)
[WFS Agentschap Onroerend Erfgoed Publieke Download Service](#)



- Beheersplannen
- Onroerenderfgoedrichtplannen



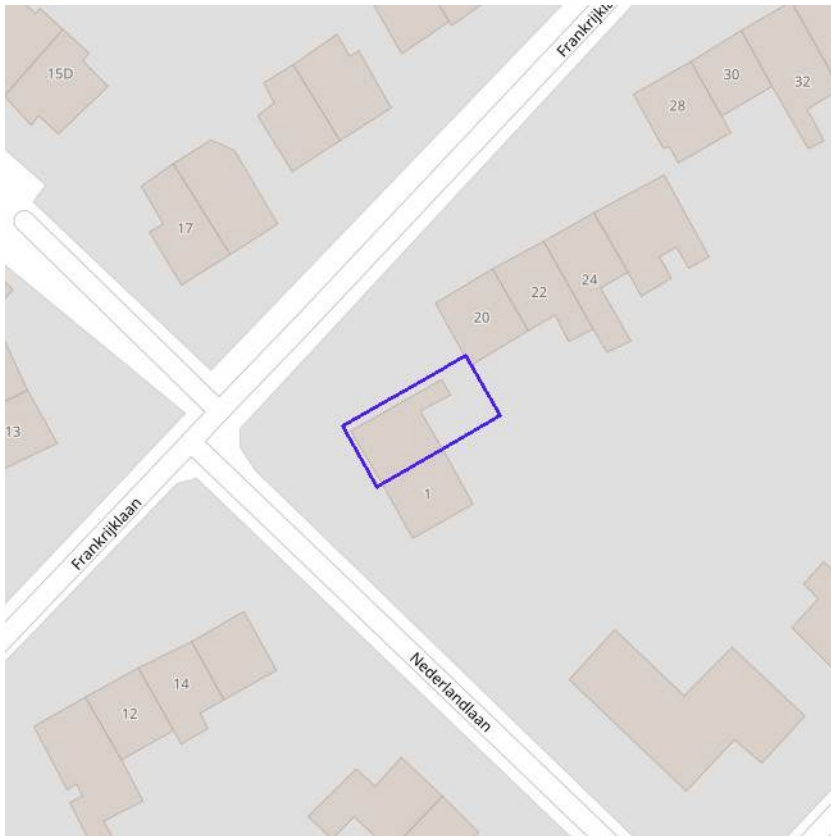
[klik naar geo-portaal](#)

BRONNEN

OpenStreetMap; Vlaamse Overheid - Agentschap Onroerend Erfgoed (© Deze data is eigendom van Agentschap Onroerend Erfgoed)

[WMS Agentschap Onroerend Erfgoed Publieke View Service](#)

[WFS Agentschap Onroerend Erfgoed Publieke Download Service](#)

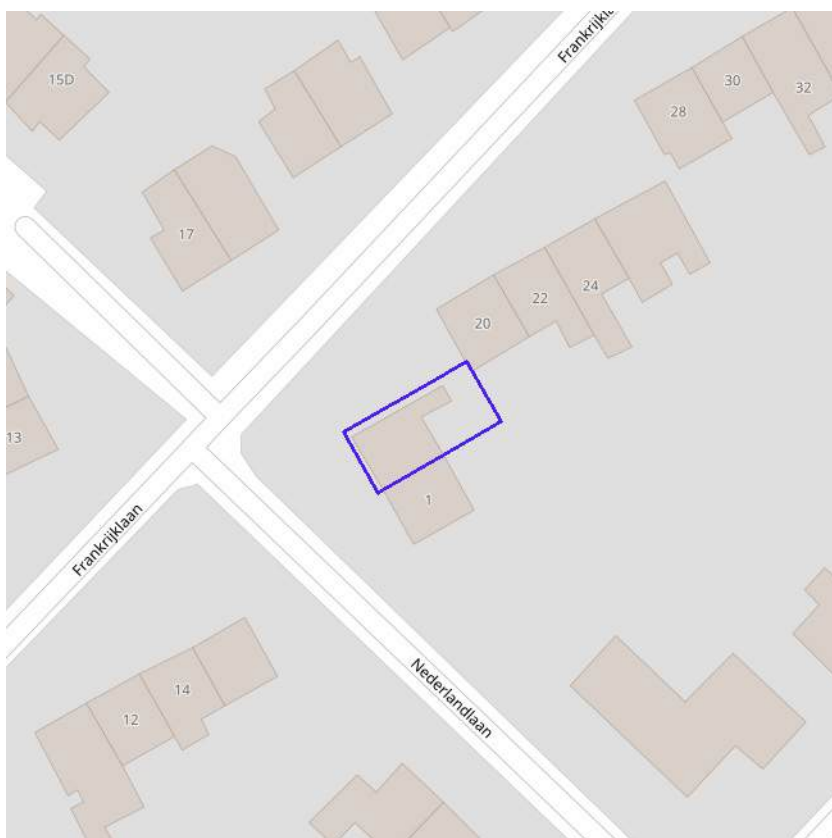


- Gebieden geen archeologie - gewestelijk
- Gebieden geen archeologie - gemeentelijk



BRONNEN
OpenStreetMap; Vlaamse Overheid - Agentschap Onroerend Erfgoed (© Deze data is eigendom van Agentschap Onroerend Erfgoed)
[WMS Agentschap Onroerend Erfgoed Publieke View Service](#)
[WFS Agentschap Onroerend Erfgoed Publieke Download Service](#)

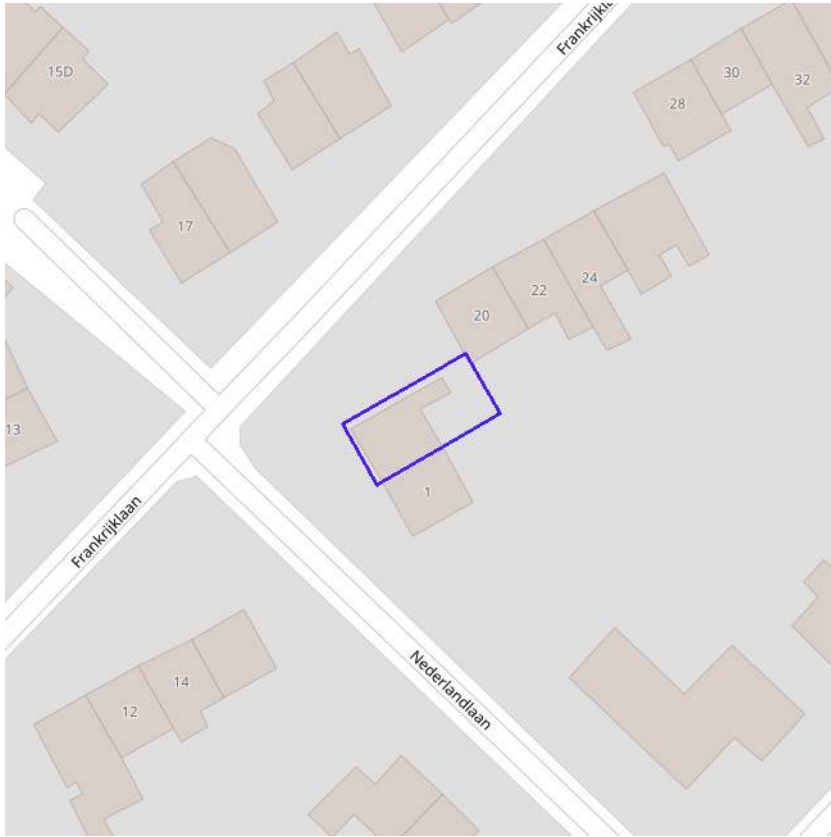
Bouwkundig, archeologisch en landschappelijk waardevol onroerend erfgoed



- Archeologisch erfgoed - gehelen
- Bouwkundig erfgoed - elementen
- Landschappelijk erfgoed - elementen
- Landschappelijk erfgoed - gehelen



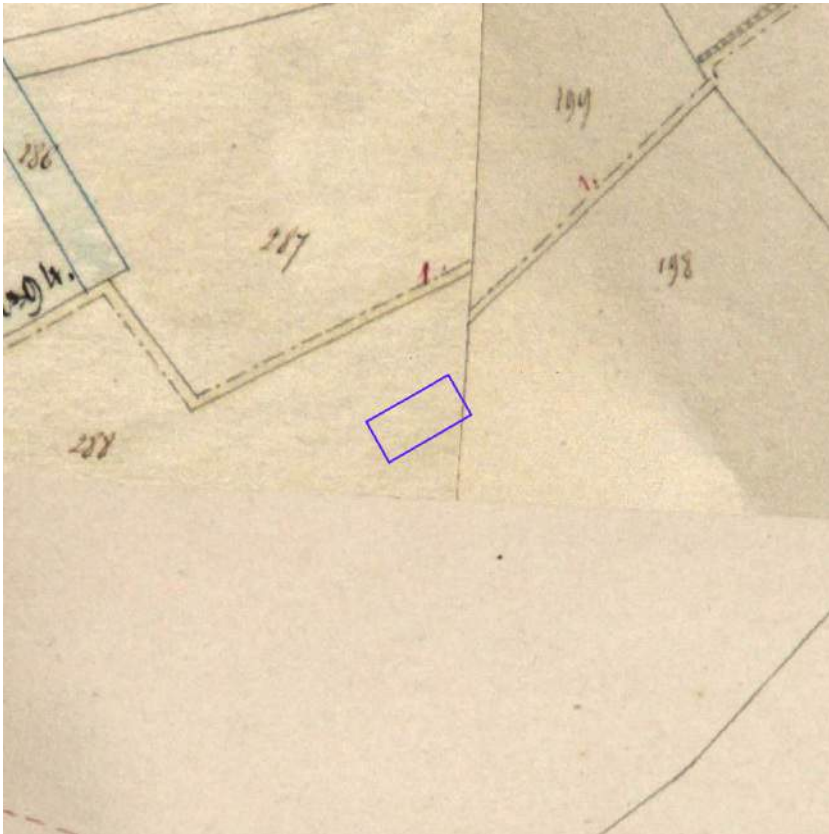
BRONNEN
OpenStreetMap; Vlaamse Overheid - Agentschap Onroerend Erfgoed (© Deze data is eigendom van Agentschap Onroerend Erfgoed)
[WMS Agentschap Onroerend Erfgoed Publieke View Service](#)
[WFS Agentschap Onroerend Erfgoed Publieke Download Service](#)



Erfgoedlandschappen (indicatief)



BRONNEN
OpenStreetMap; Vlaamse Overheid - Agentschap Onroerend Erfgoed (© Deze data is eigendom van Agentschap Onroerend Erfgoed)
[WMS Agentschap Onroerend Erfgoed Publieke View Service](#)
[WFS Agentschap Onroerend Erfgoed Publieke Download Service](#)



[klik naar geo-portaal](#)

BRONNEN
Provincie Vlaams-Brabant, Provincie Limburg, Provincie Oost-Vlaanderen, Provincie West-Vlaanderen, Provincie Antwerpen
[WMS Atlas der Buurtwegen](#)