

# DC à la carte



---

*Voetweg (G.gv/p40/) 46 +, 9000 Gent*  
*44805E0502/00Y002*

---

Locatie

Omgeving

Kadaster

Gewestplan

Water

Natuur

Recht van voorkoop

Beschermd onroerend erfgoed

Vastgestelde inventarissen

Wetenschappelijke inventarissen

Unesco werelderfgoed

Historische kaarten

Wonen

Dossier: 23-02-4227/002

---

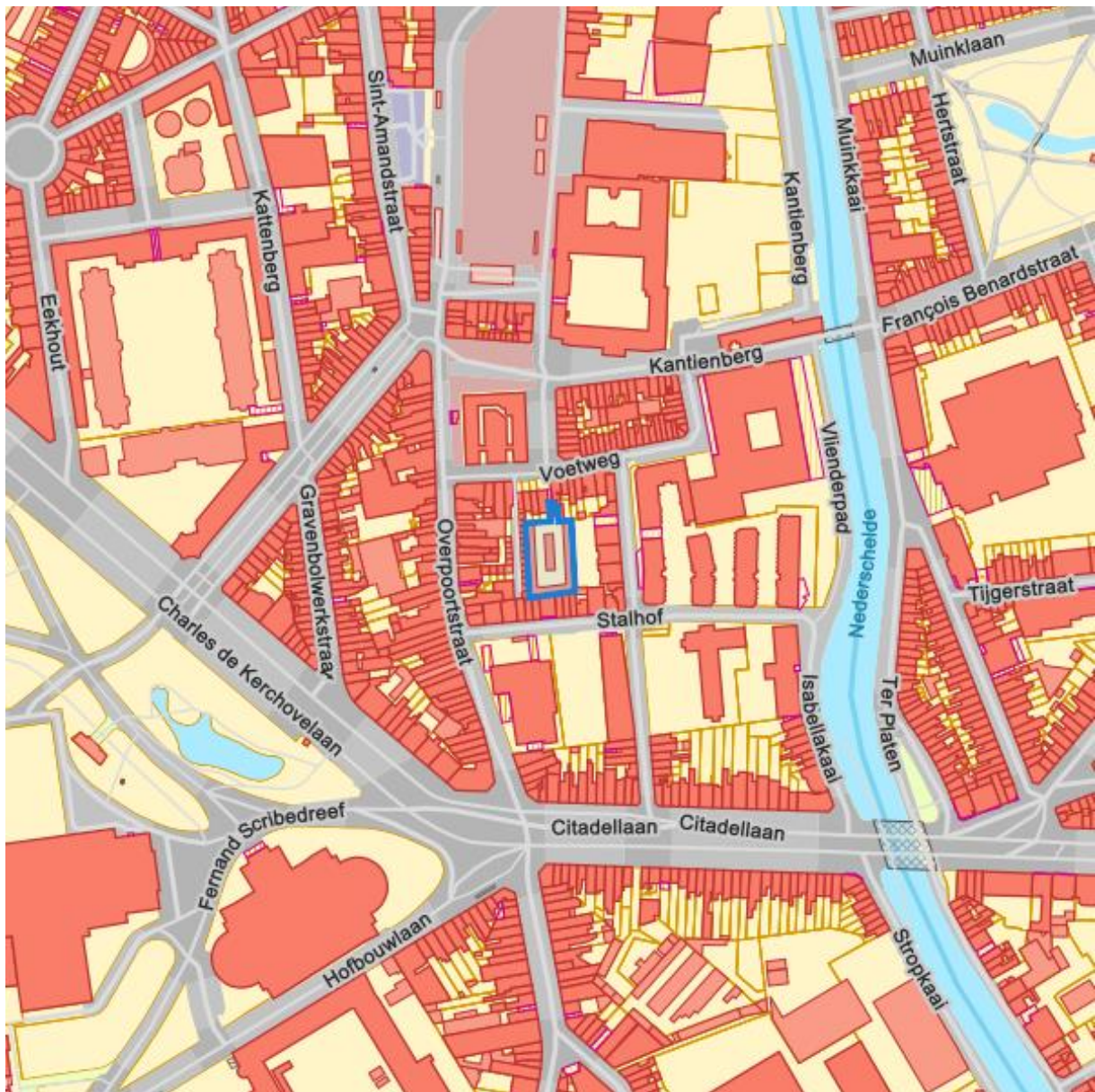
*Locatie*

---



Dossier: 23-02-4227/002

Omgeving





Kadaster

Meest recente toestand



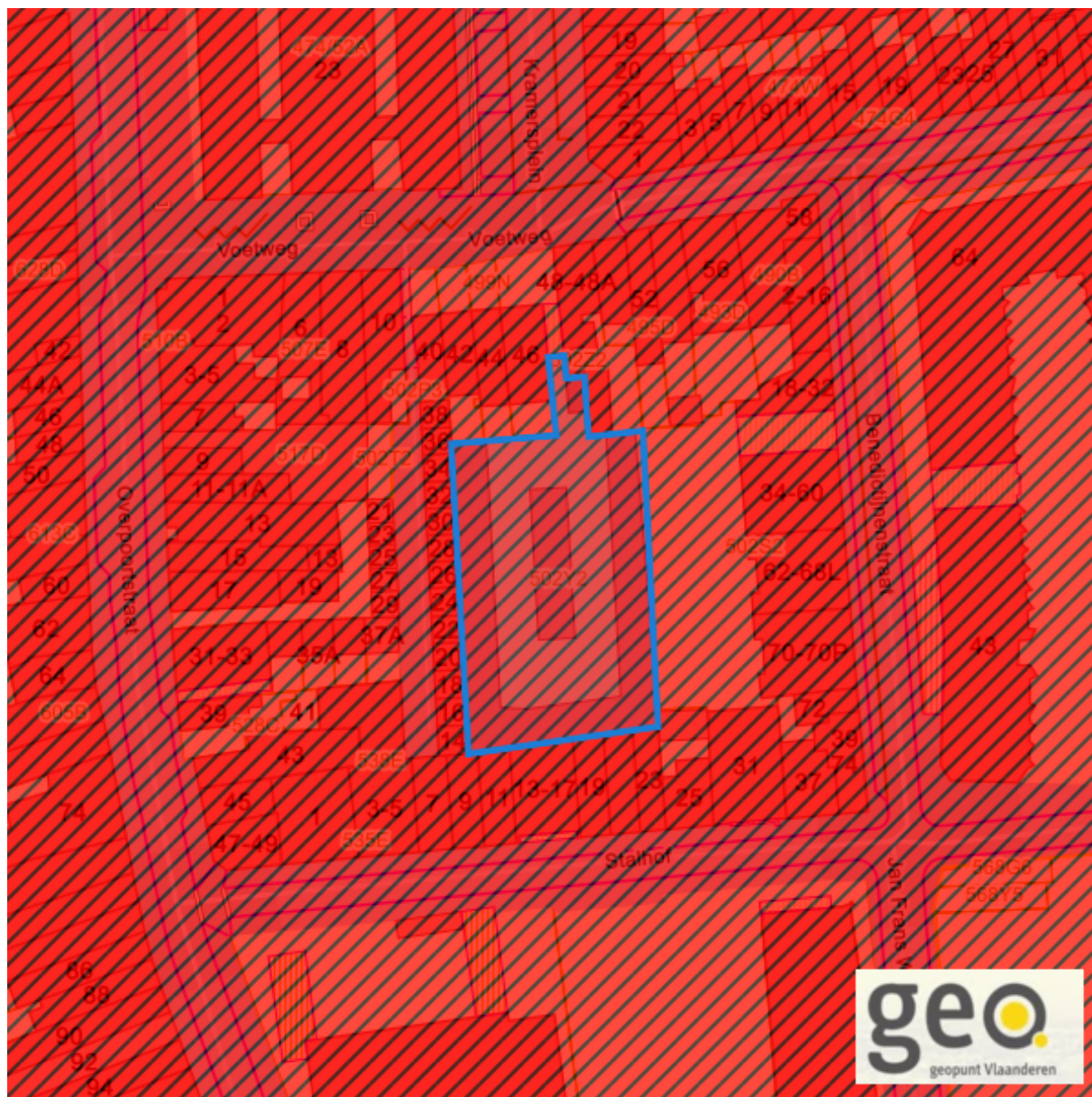
[eservices.minfin.fgov.be](https://eservices.minfin.fgov.be)

Fiscale toestand



[eservices.minfin.fgov.be](http://eservices.minfin.fgov.be)

Gewestplan



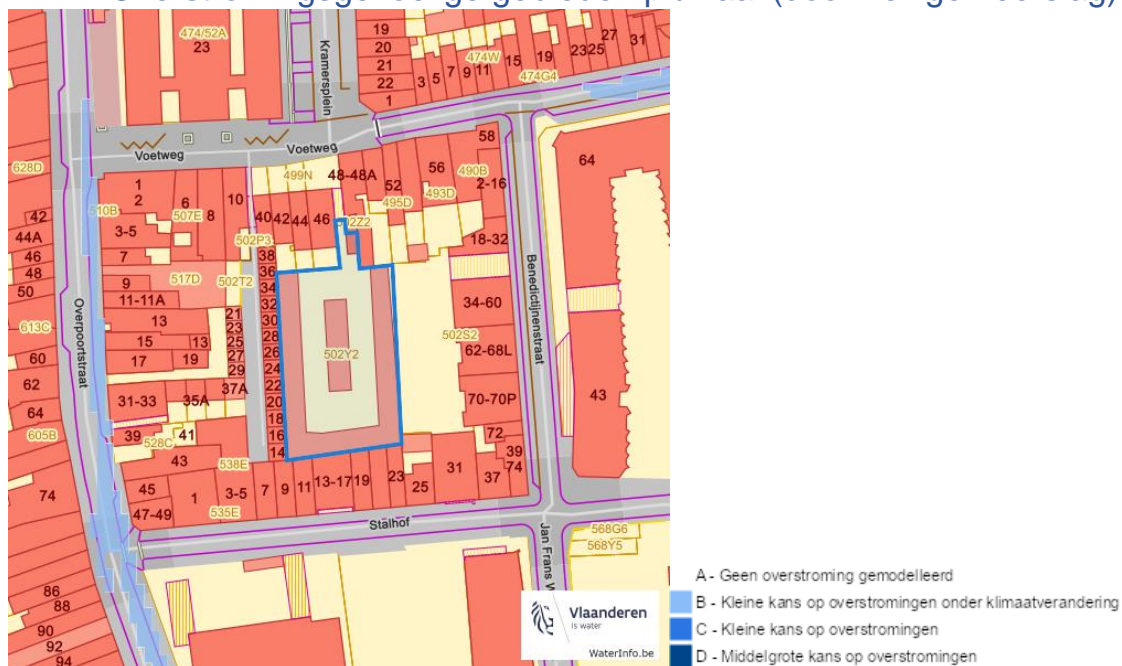
[www.geopunt.be](http://www.geopunt.be)  
Gewestplan legende

Dossier: 23-02-4227/002

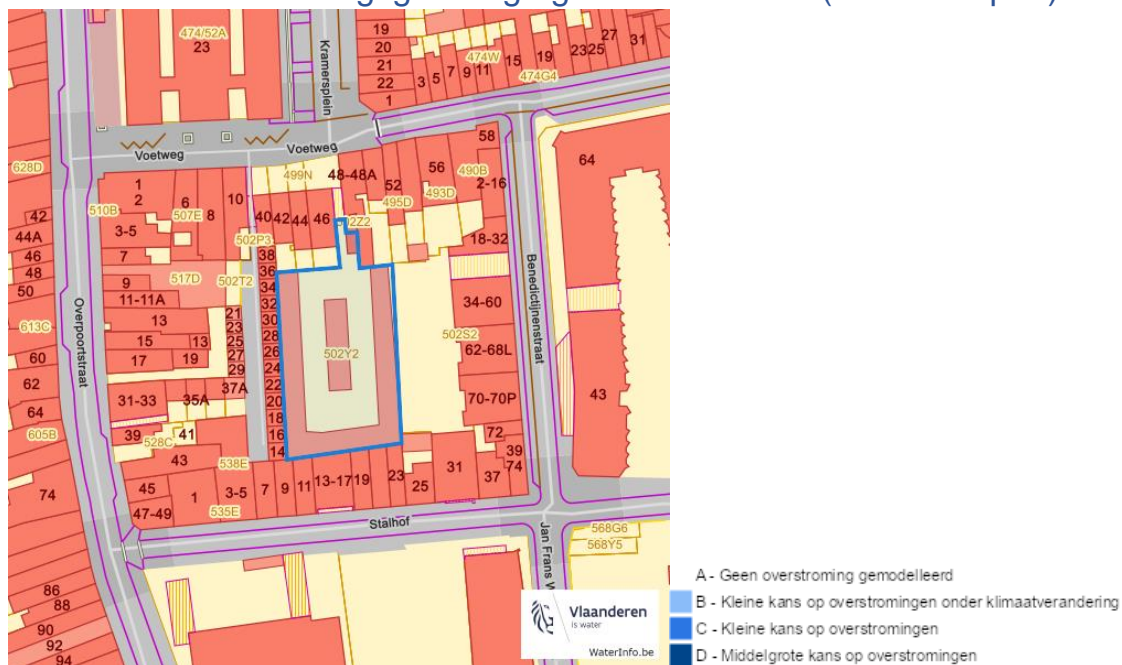


## Water

## Overstromingsgevoelige gebieden pluviaal (door hevige neerslag)



## Overstromingsgevoelige gebieden fluviaal (uit waterlopen)



Voetweg (G.gv/p40/) 46 +, 9000 Gent

### Overstromingsgevoelige gebieden vanuit de zee



### Signaalgebieden

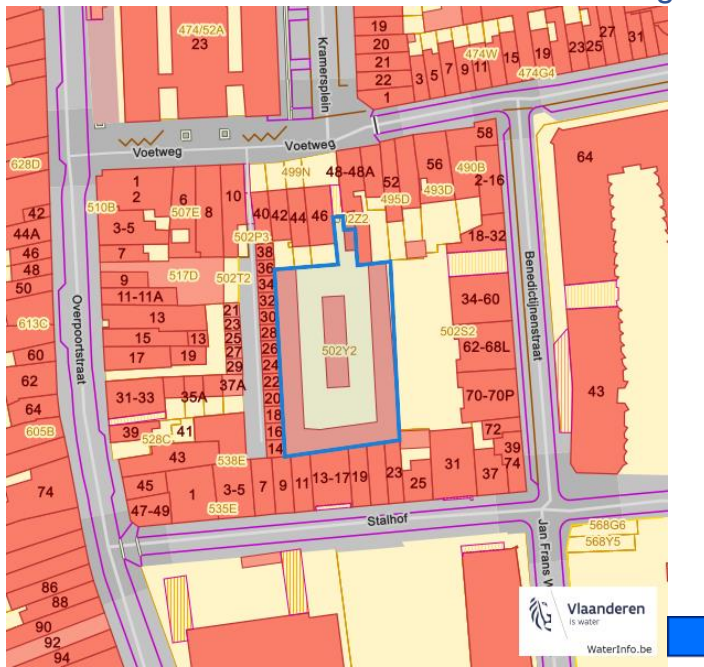


Dossier: 23-02-4227/002

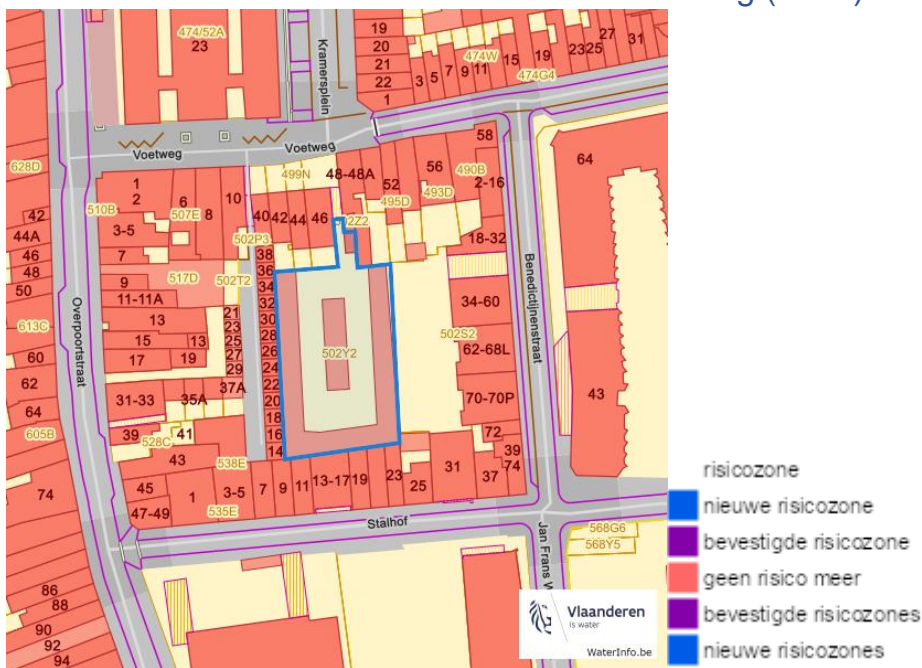


Voetweg (G.gv/p40/) 46 +, 9000 Gent

Recent overstromde gebieden (2017)



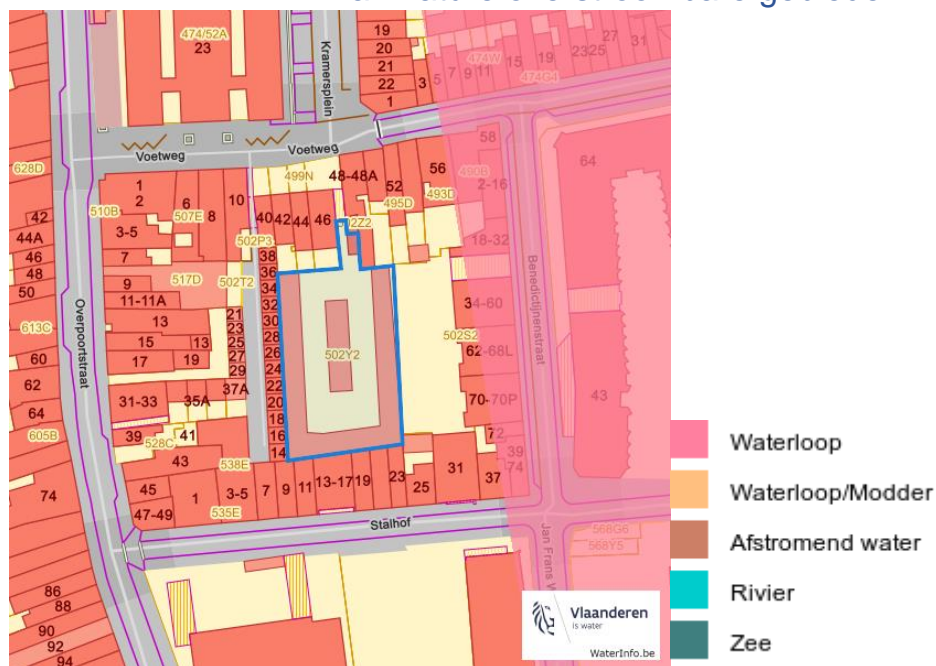
Risicozones overstrooming (2017)



Dossier: 23-02-4227/002

Voetweg (G.gv/p40/) 46 +, 9000 Gent

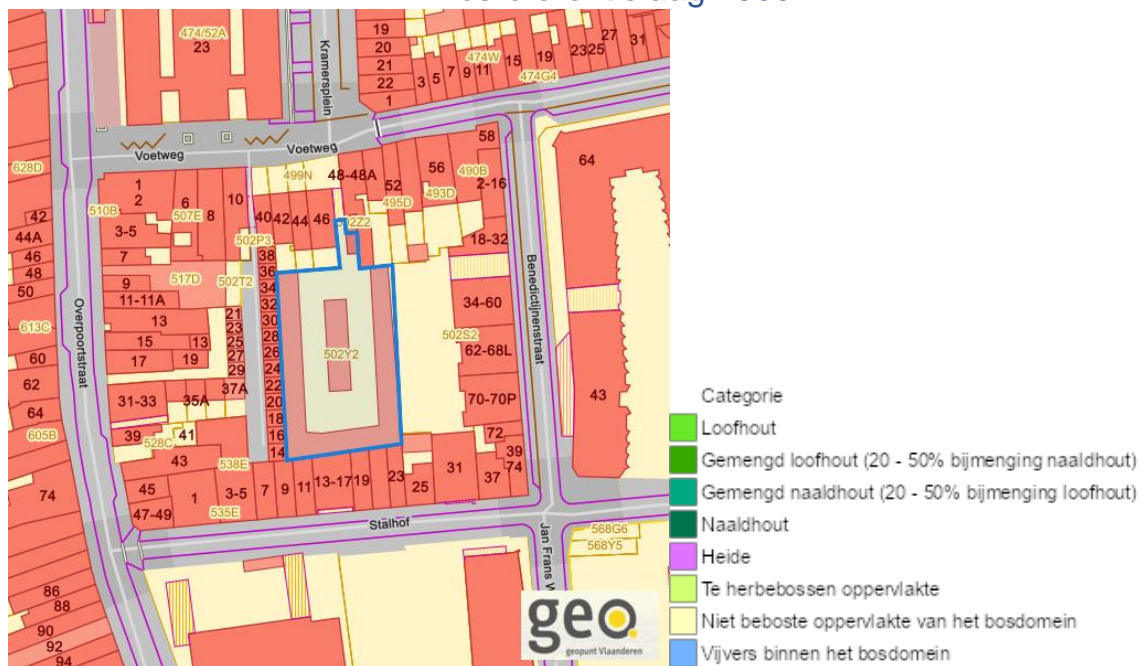
### Van nature overstroombare gebieden



Dossier: 23-02-4227/002

Natuur

Bosreferentielaag 2000



[www.geopunt.be](http://www.geopunt.be)

Groenkaart Vlaanderen (2021)

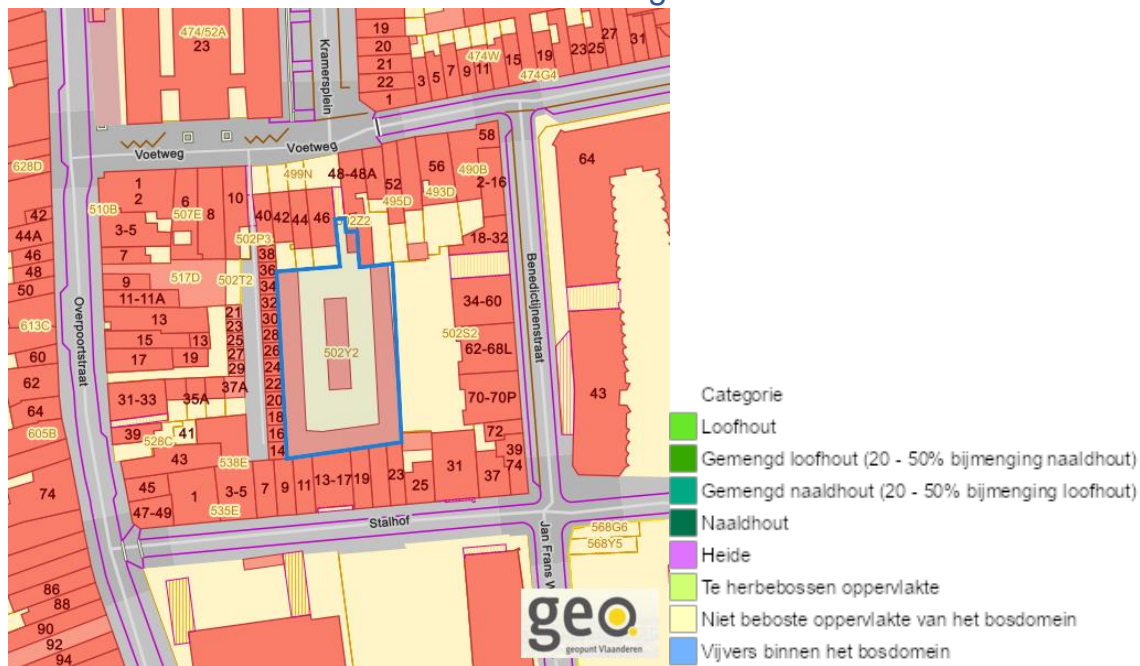


[www.geopunt.be](http://www.geopunt.be)



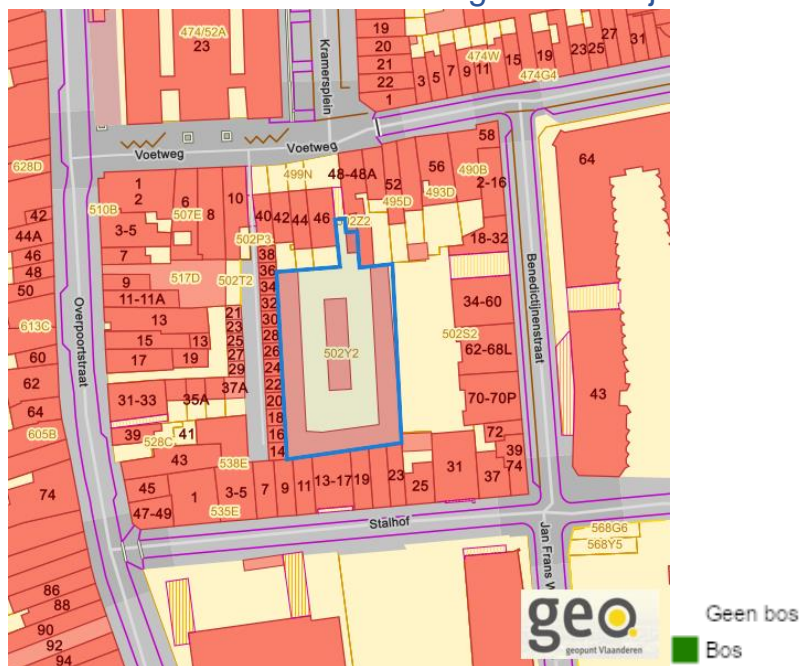
Voetweg (G.gv/p40/) 46 +, 9000 Gent

### Boskartering 1990



[www.geopunt.be](http://www.geopunt.be)

### Digitale boswijzer 2021

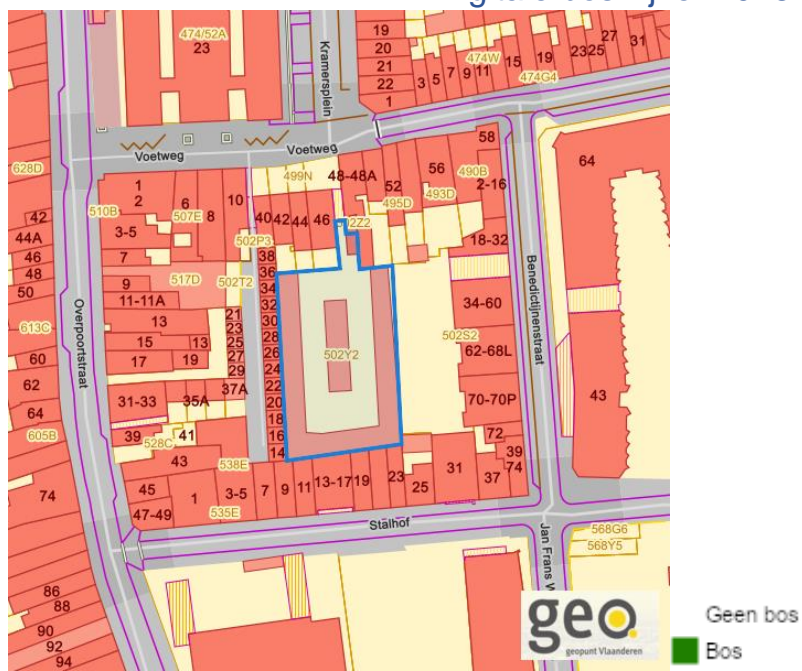


[www.geopunt.be](http://www.geopunt.be)

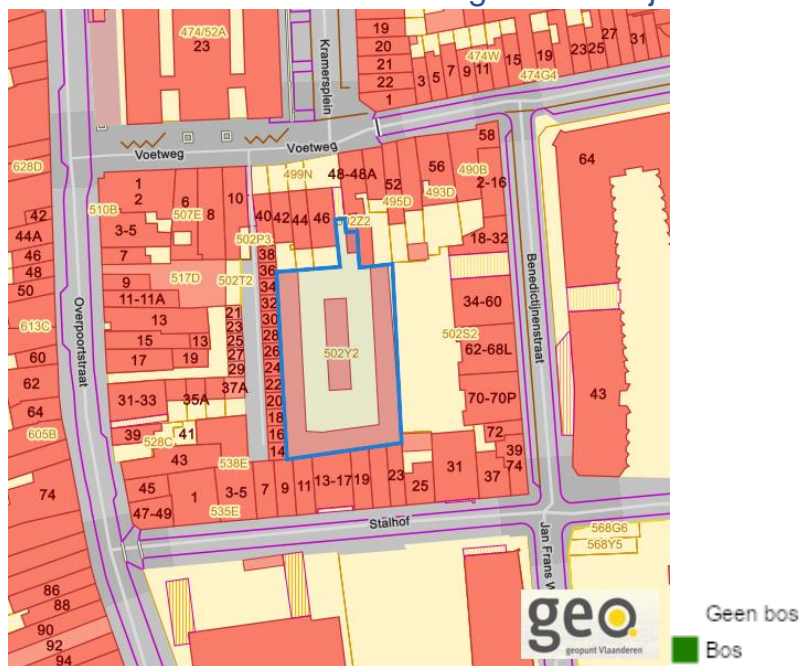
Dossier: 23-02-4227/002

Voetweg (G.gv/p40/) 46 +, 9000 Gent

## Digitale boswijzer 2018


[www.geopunt.be](http://www.geopunt.be)

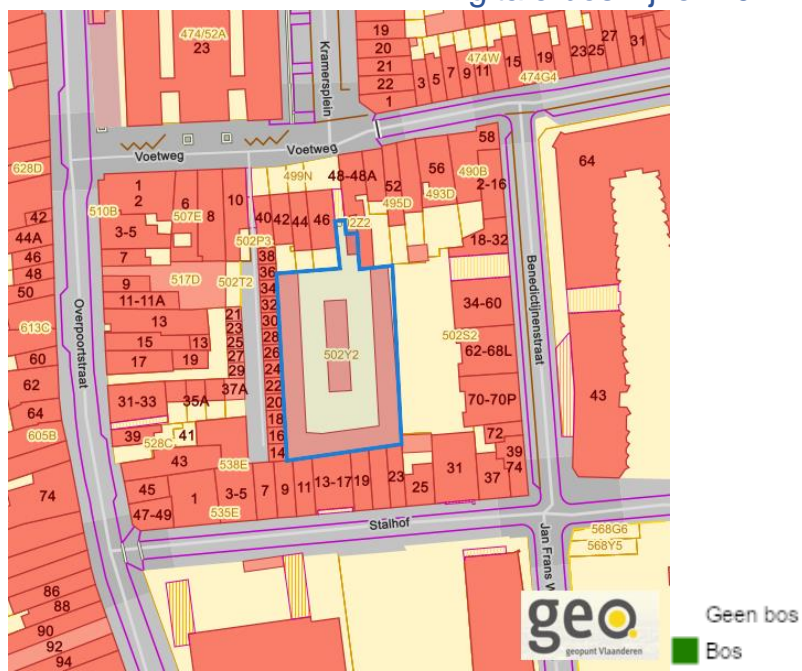
## Digitale boswijzer 2015


[www.geopunt.be](http://www.geopunt.be)

Dossier: 23-02-4227/002

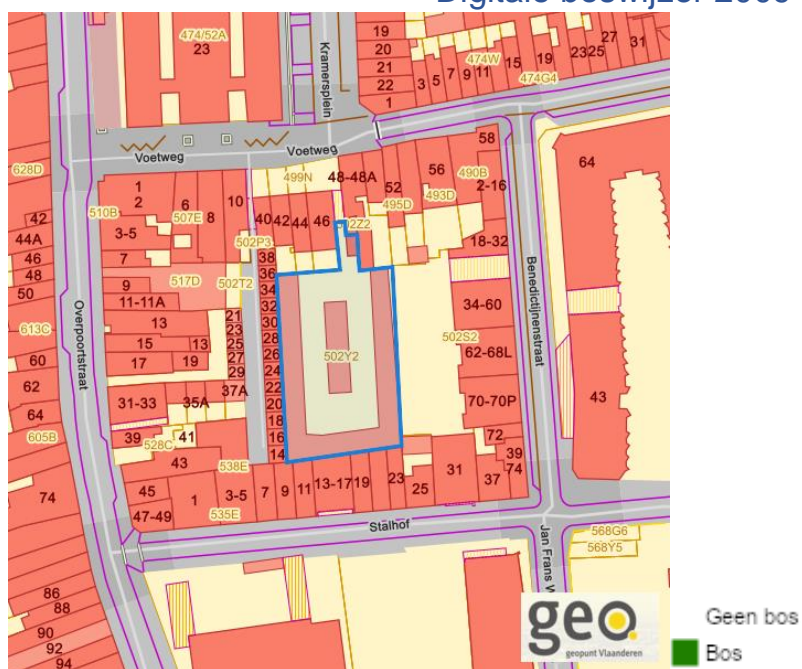
Voetweg (G.gv/p40/) 46 +, 9000 Gent

## Digitale boswijzer 2012



[www.geopunt.be](http://www.geopunt.be)

## Digitale boswijzer 2009



[www.geopunt.be](http://www.geopunt.be)

Dossier: 23-02-4227/002



Voetweg (G.gv/p40/) 46 +, 9000 Gent

### PFAS



- Opgeheven
- Preventief ingesteld
- Locatiespecifiek vastgesteld
- Overruled door een andere zone
- Opgeheven mits gebruiksadvies
- Geen verkennend bodemonderzoek beschikbaar (geen VBO)
- Niet-PFAS-verdachte locatie
- Verkennend bodemonderzoek beschikbaar (VBO)
- geselecteerd profiel
- boring
- peilbuis
- waterbodemstaal
- staal

### VEN en IVON



- Grote Eenheid Natuur
- Grote Eenheid Natuur in ontwikkeling
- Natuurverwevingsgebied

[www.geopunt.be](http://www.geopunt.be)



Dossier: 23-02-4227/002

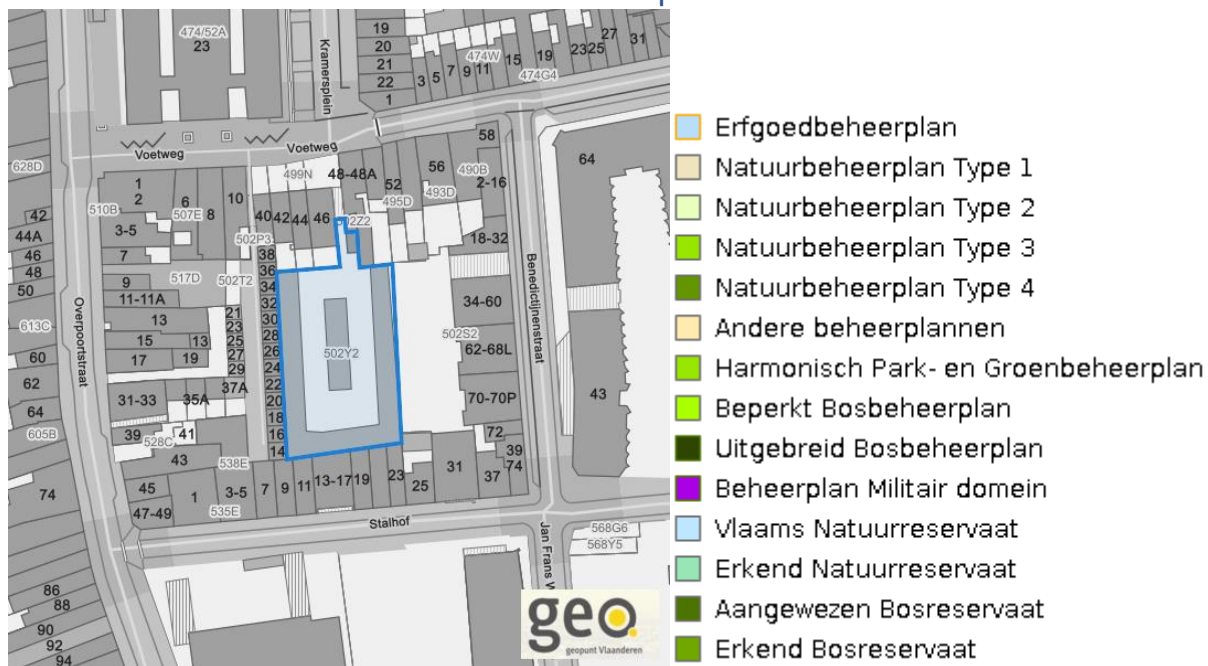
Voetweg (G.gv/p40/) 46 +, 9000 Gent

### Jachtterreinen



[www.geopunt.be](http://www.geopunt.be)

### Natuurbeheerplannen

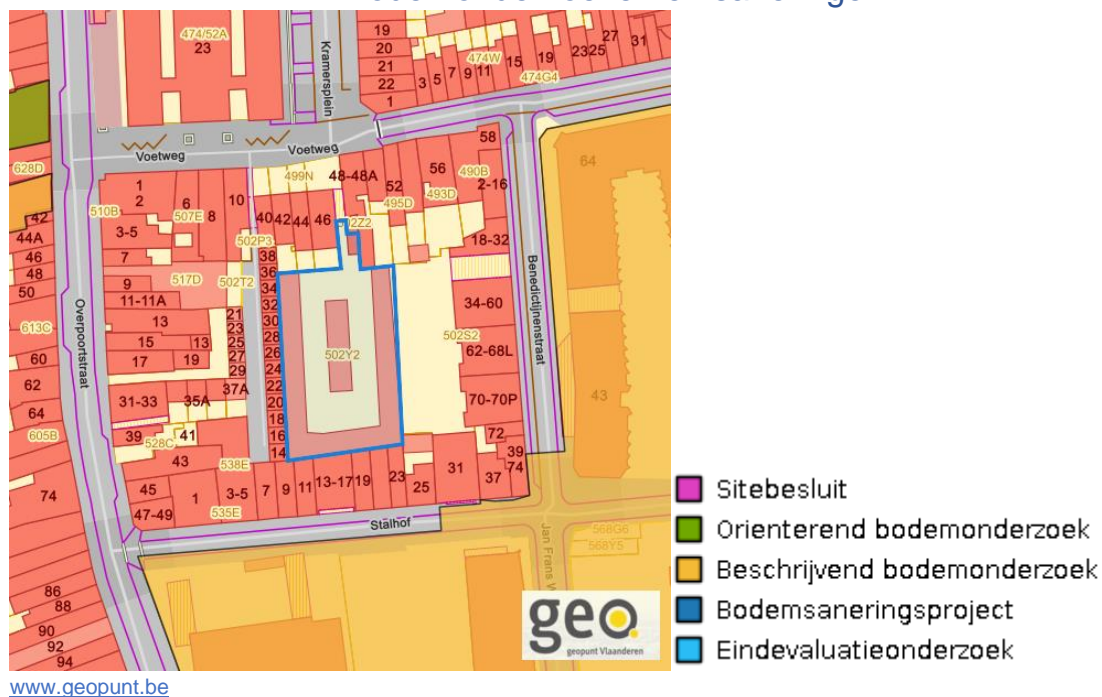


[www.geopunt.be](http://www.geopunt.be)

Dossier: 23-02-4227/002

Voetweg (G.gv/p40/) 46 +, 9000 Gent

## Bodemonderzoeken en saneringen



Dossier: 23-02-4227/002



---

*Recht van voorkoop*

---

## Vlaams voorkooprecht



[www.geopunt.be](http://www.geopunt.be)

## Recht van voorkoop afbakening



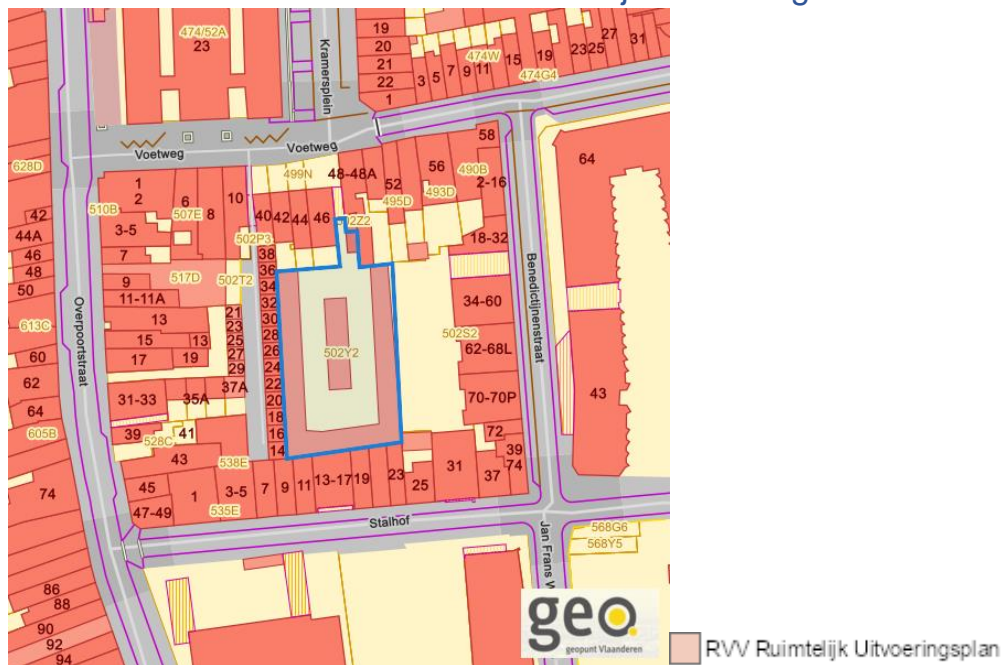
[www.geopunt.be](http://www.geopunt.be)

Dossier: 23-02-4227/002

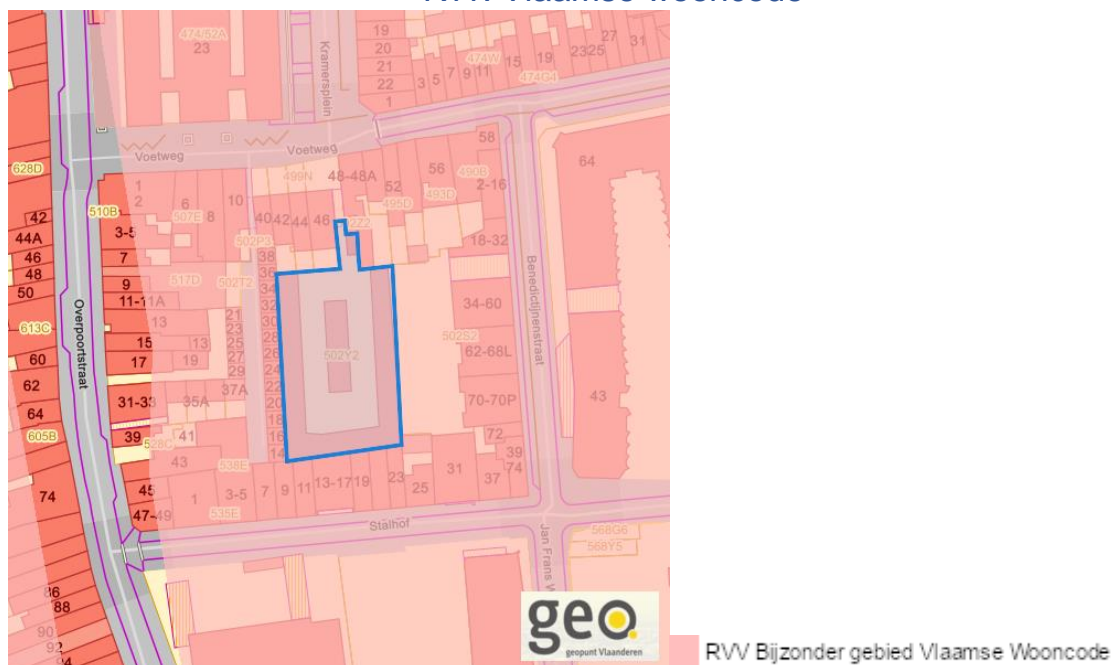
Detailkaarten recht van voorkoop

Detailkaarten recht van voorkoop pagina 1

Rvv: Ruimtelijke ordening



Rvv: Vlaamse wooncode

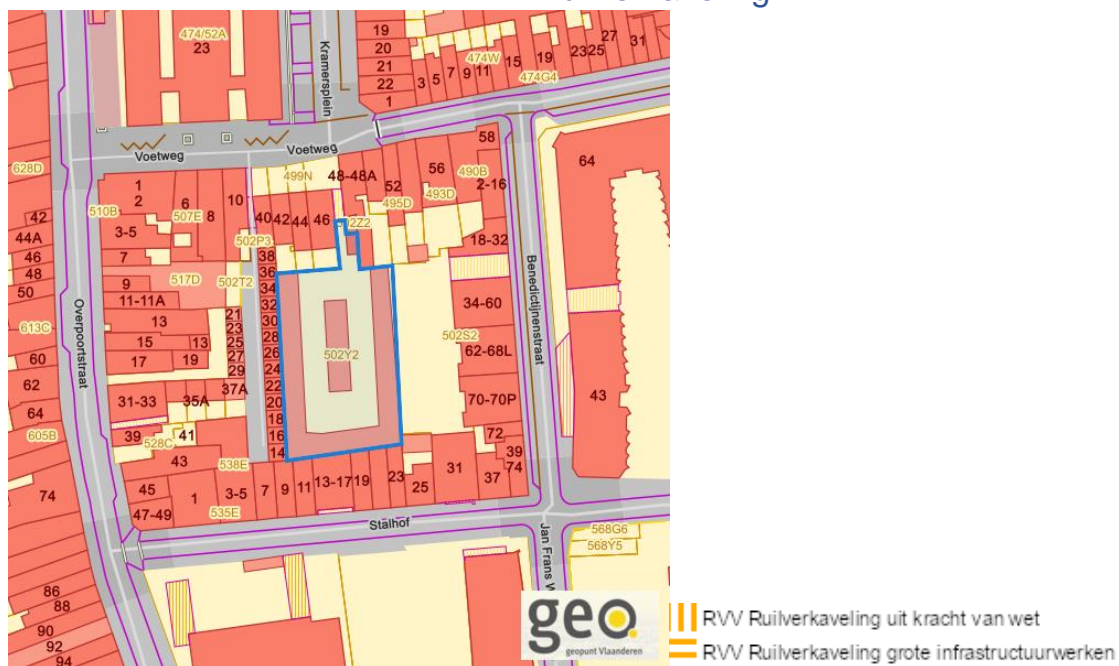


Dossier: 23-02-4227/002

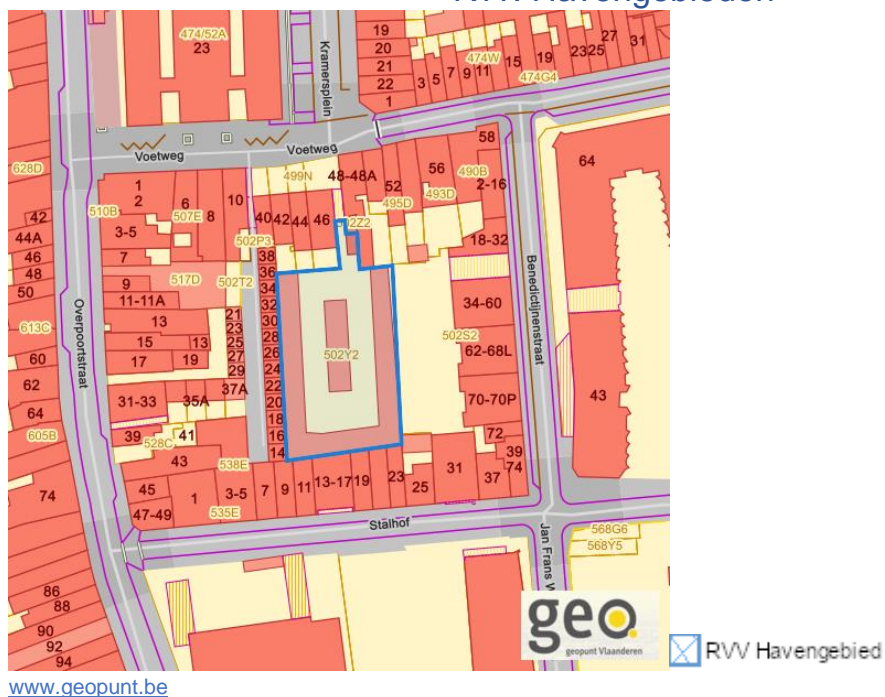
Voetweg (G.gv/p40/) 46 +, 9000 Gent

Detailkaarten recht van voorkoop pagina 2

### Rvv: Ruilverkaveling



### Rvv: Havengebieden



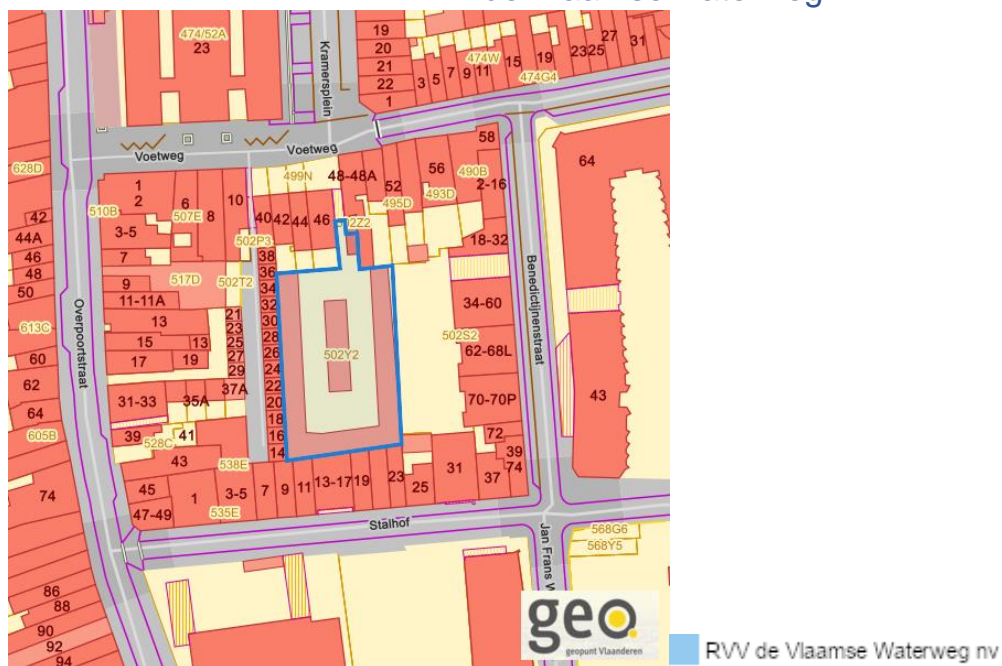
Dossier: 23-02-4227/002



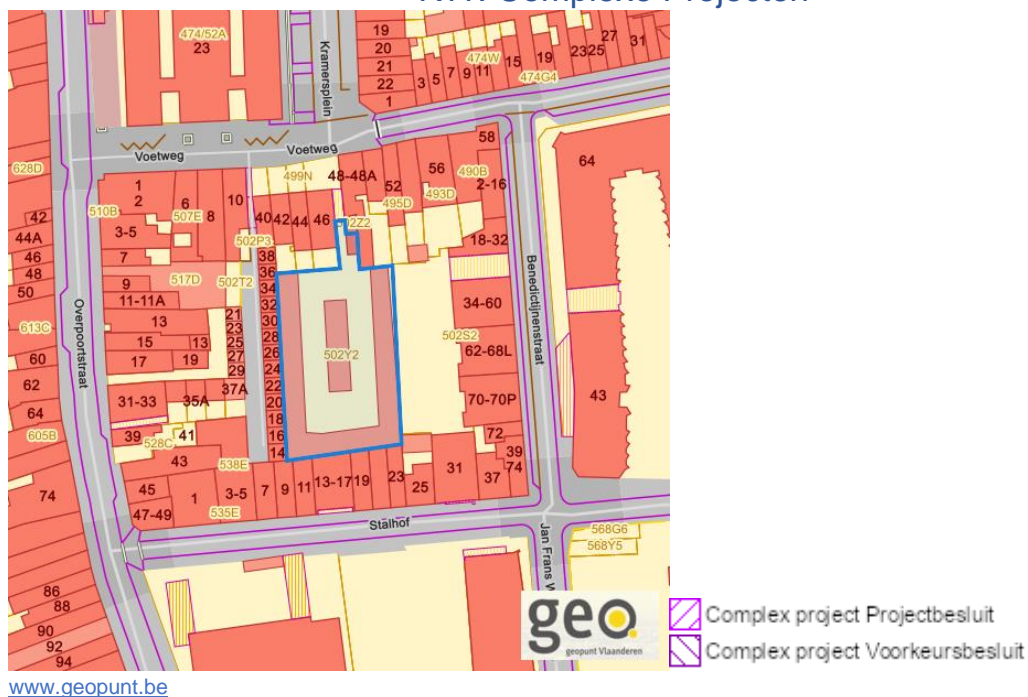
Voetweg (G.gv/p40/) 46 +, 9000 Gent

Detailkaarten recht van voorkoop pagina 3

Rvv: de Vlaamse waterweg



Rvv: Complexe Projecten

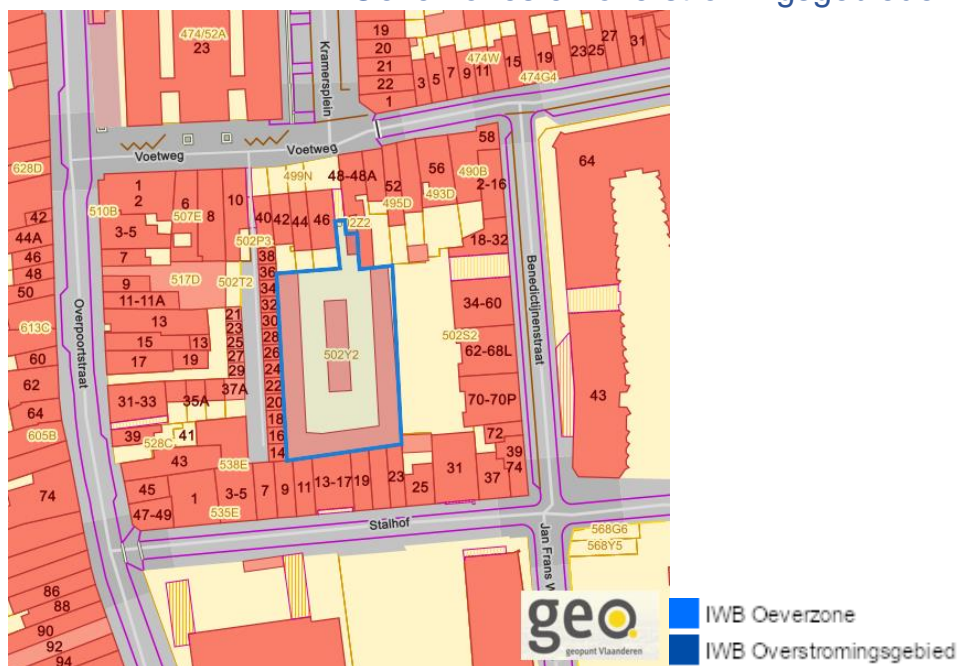


Dossier: 23-02-4227/002

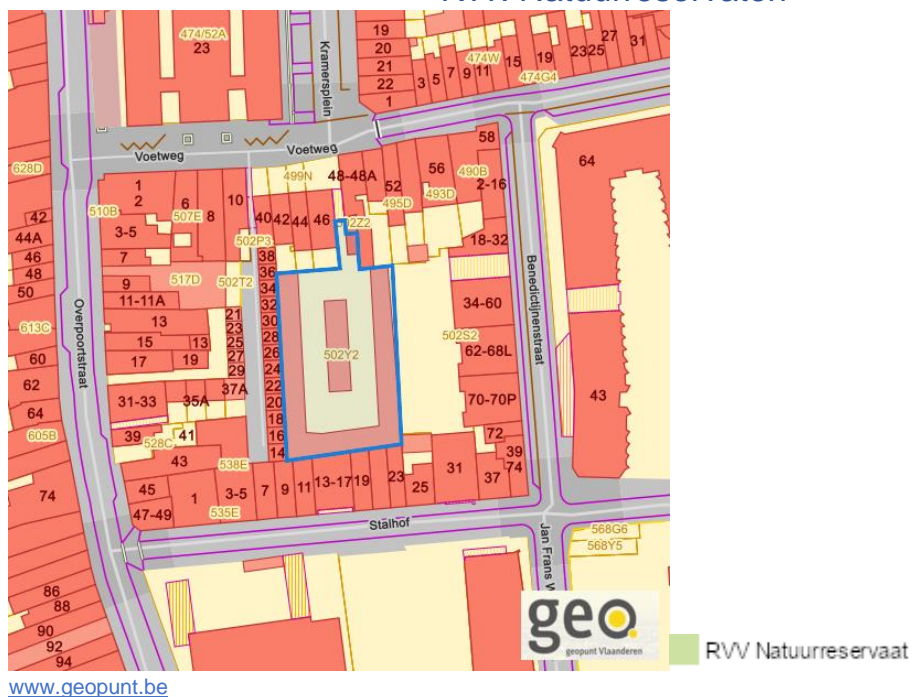
Voetweg (G.gv/p40/) 46 +, 9000 Gent

Detailkaarten recht van voorkoop pagina 4

### Rvv: Oeverzones en overstromingsgebieden



### Rvv: Natuurreservaten



Dossier: 23-02-4227/002

Voetweg (G.gv/p40/) 46 +, 9000 Gent

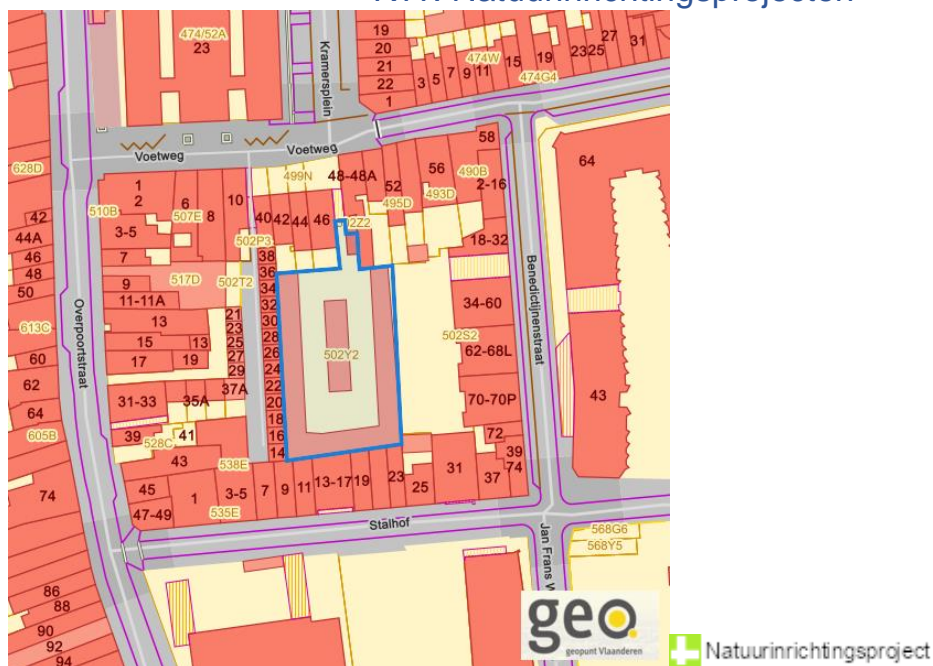
Detailkaarten recht van voorkoop pagina 5

### Rvv: Landinrichtingsplan en inrichtingsnota



[www.geopunt.be](http://www.geopunt.be)

### Rvv: Natuurinrichtingsprojecten



[www.geopunt.be](http://www.geopunt.be)

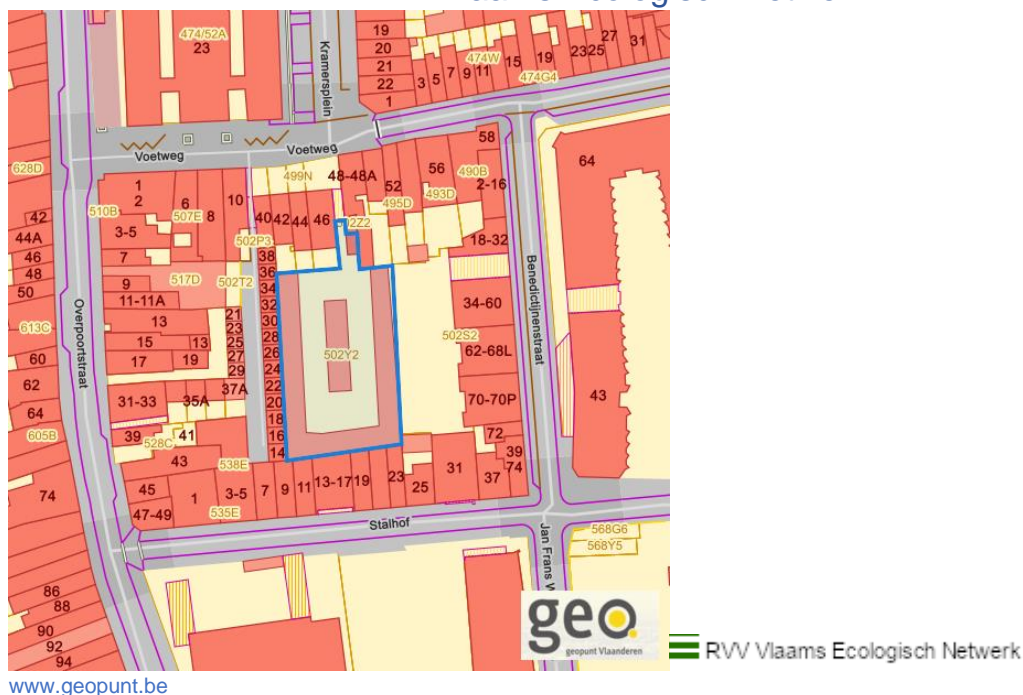
Dossier: 23-02-4227/002



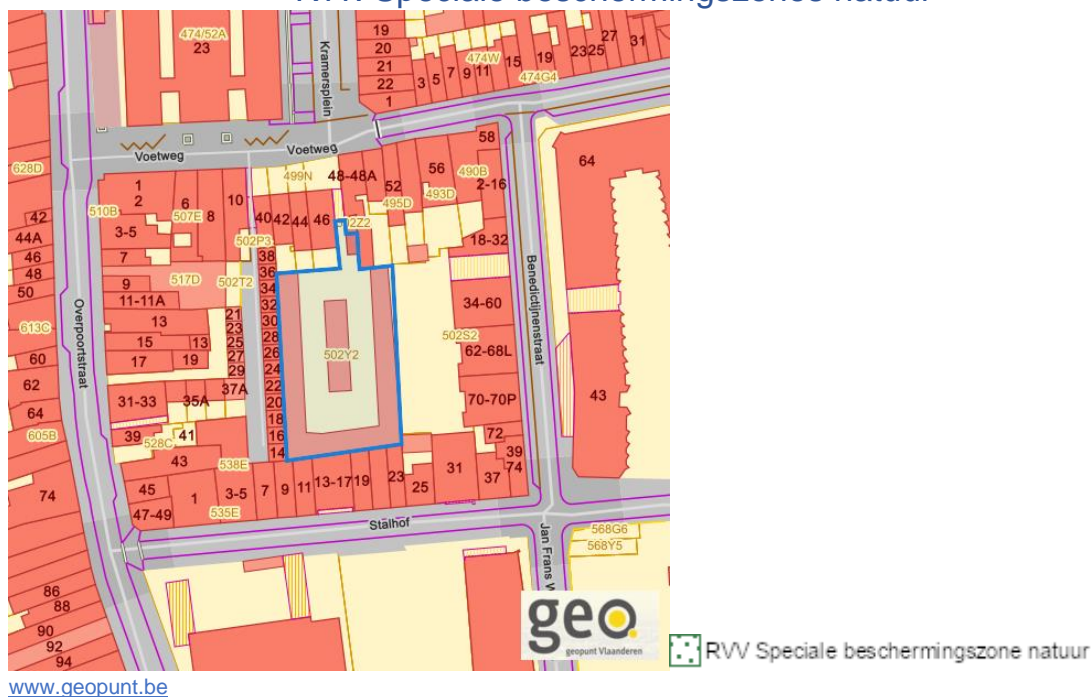
Voetweg (G.gv/p40/) 46 +, 9000 Gent

Detailkaarten recht van voorkoop pagina 6

### Rvv: Vlaams Ecologisch Network

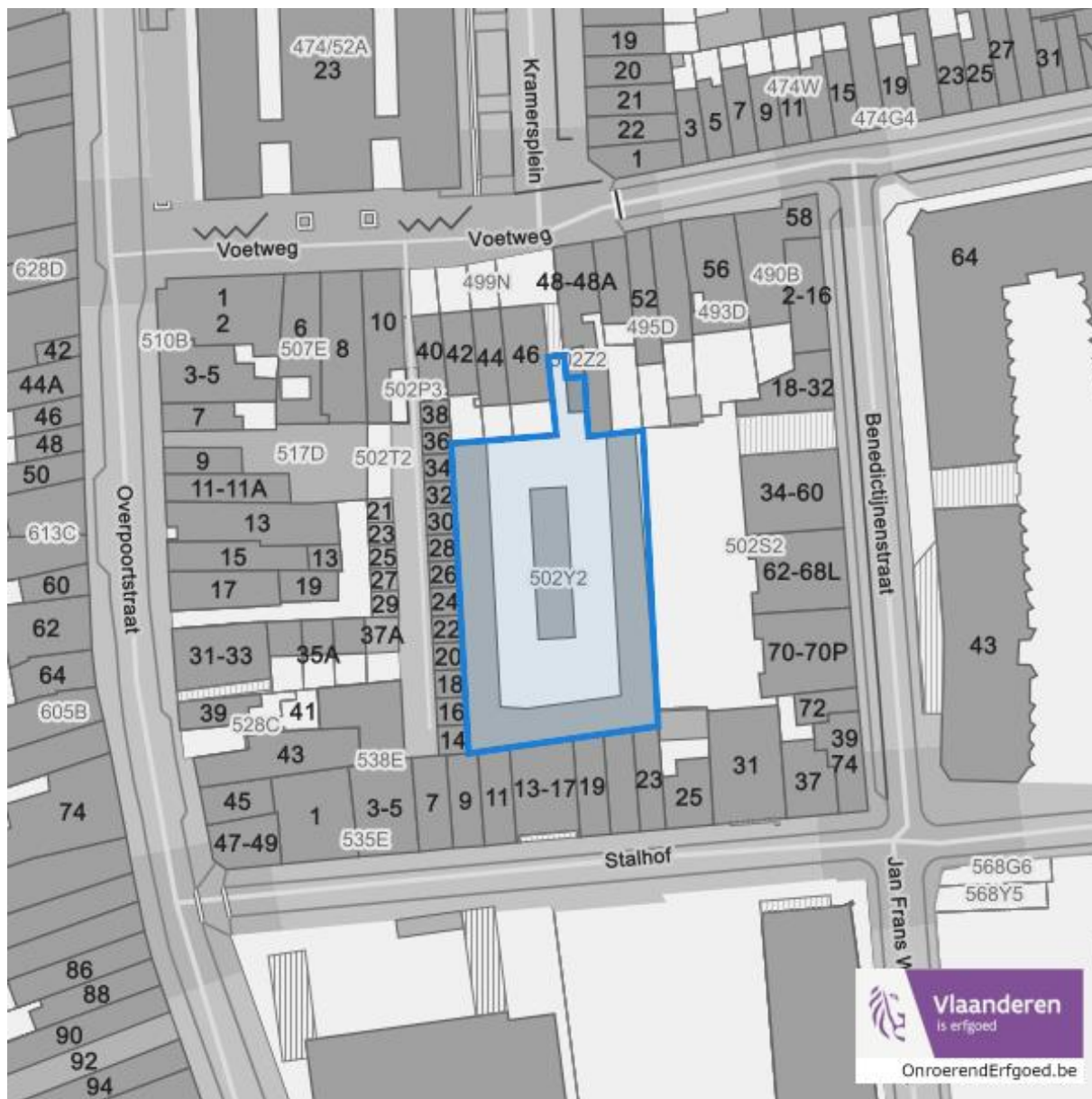


### Rvv: Speciale beschermingszones natuur



Dossier: 23-02-4227/002

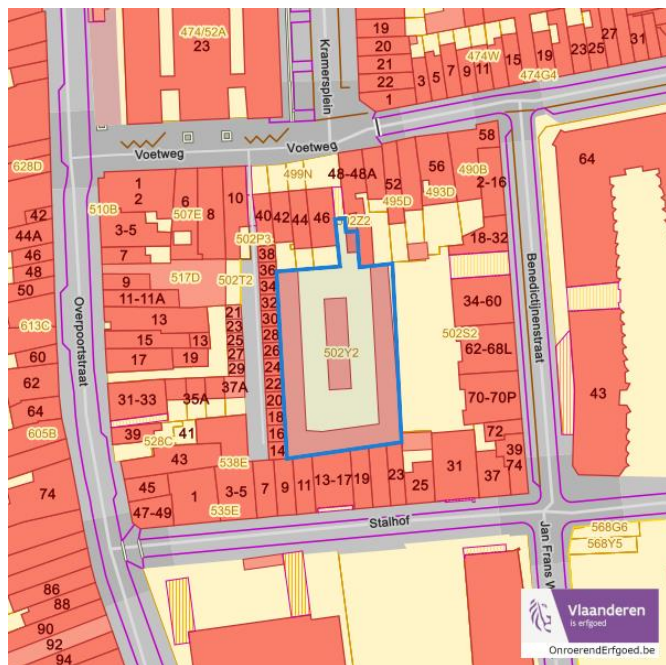
Beschermd onroerend erfgoed



*Detailkaarten beschermd onroerend erfgoed*

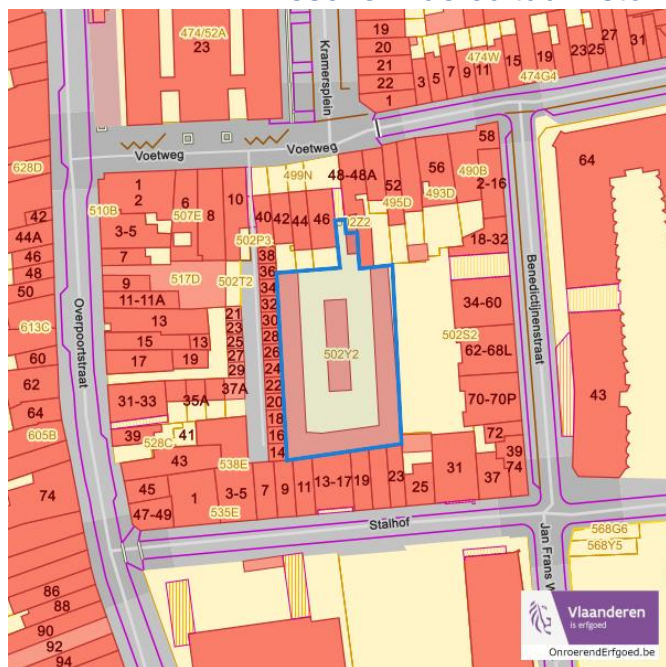
Detailkaarten beschermd onroerend erfgoed pagina 1

Beschermde archeologische sites



■ Beschermde archeologische site

Beschermde cultuurhistorische landschappen



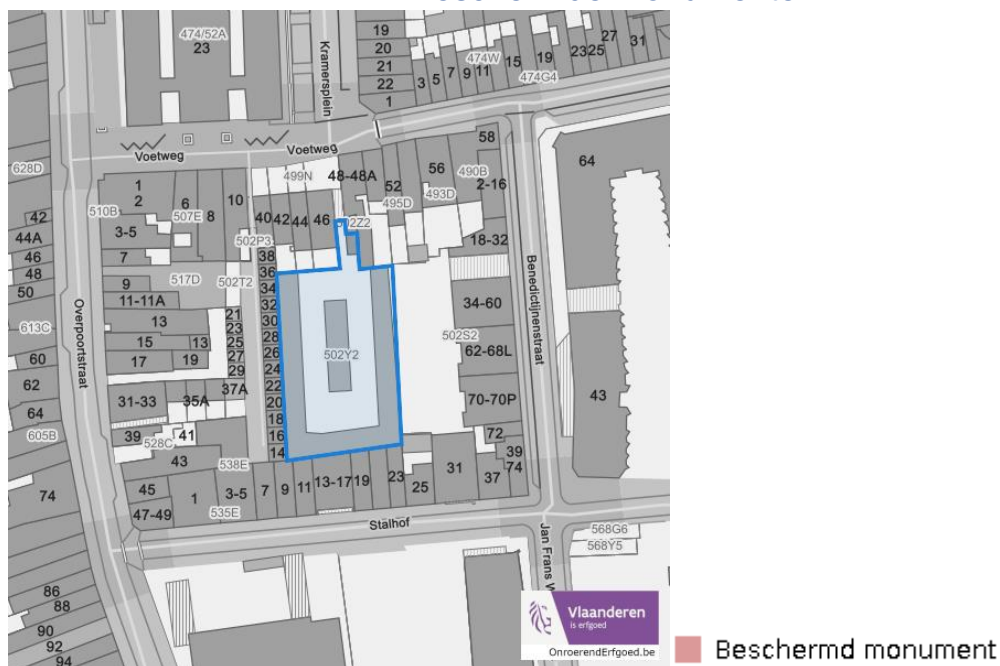
■ Beschermde landschap



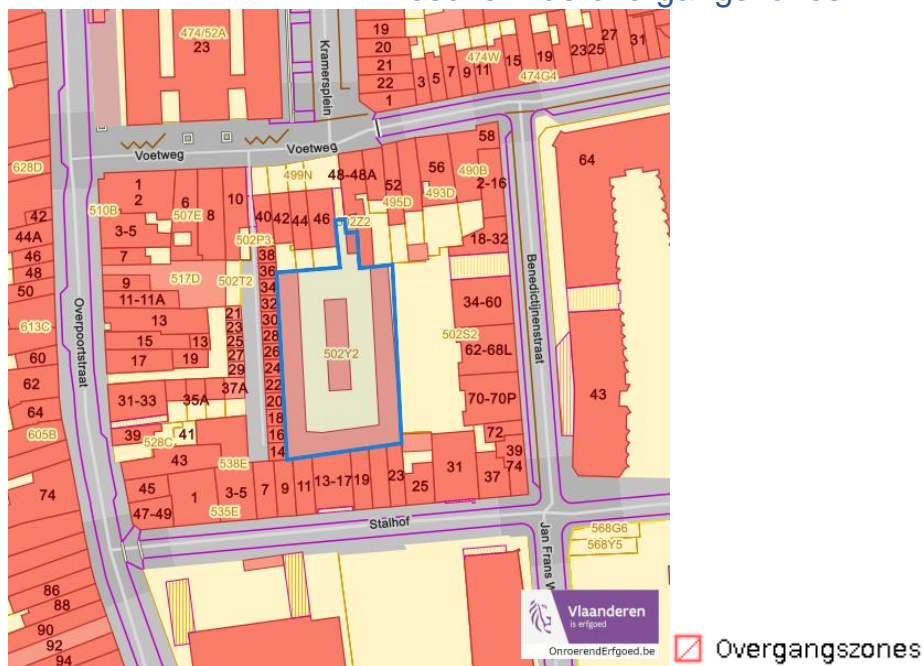
Voetweg (G.gv/p40/) 46 +, 9000 Gent

Detailkaarten beschermd onroerend erfgoed pagina 2

### Beschermd monumenten



### Beschermd overgangszones



Dossier: 23-02-4227/002

Voetweg (G.gv/p40/) 46 +, 9000 Gent

Detailkaarten beschermd onroerend erfgoed pagina 3

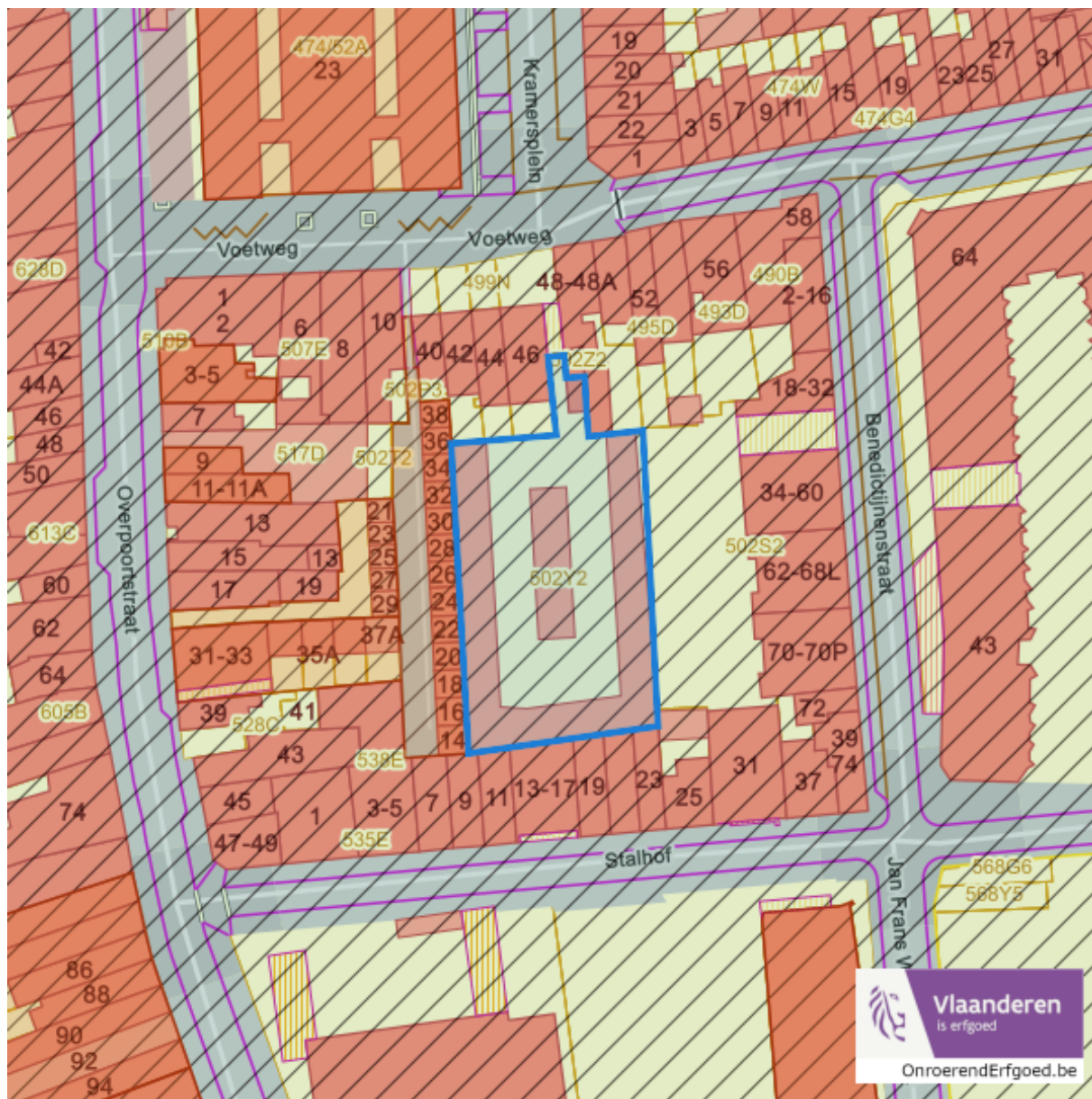
### Beschermd stads en dorpsgezichten



■ Beschermd stads- en dorpsgezicht

Dossier: 23-02-4227/002

Vastgestelde inventarissen



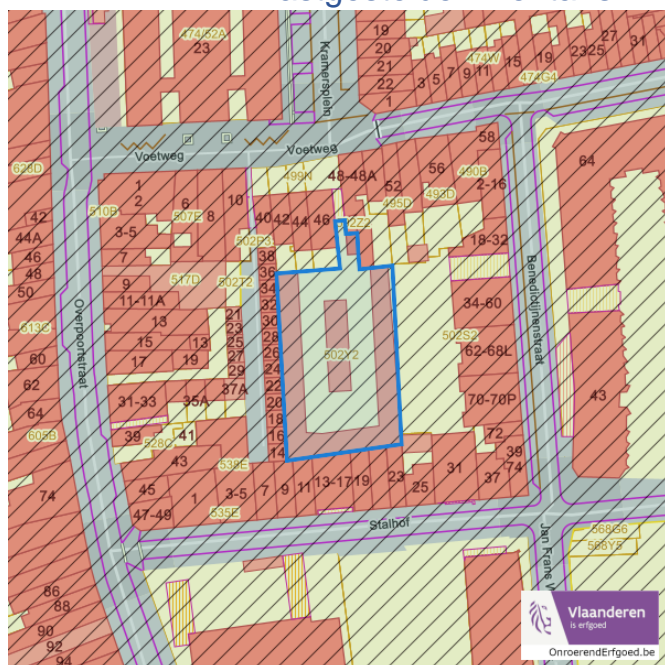
Dossier: 23-02-4227/002



### Detailkaarten vastgestelde inventarissen

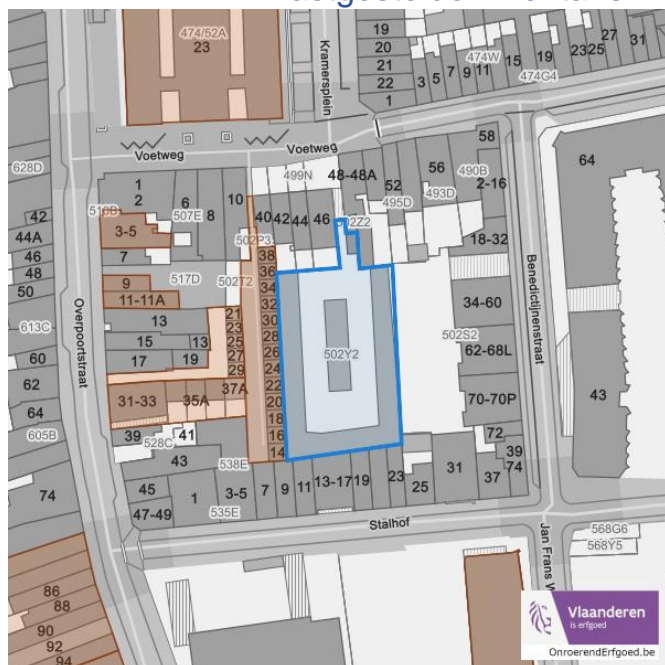
Detailkaarten vastgestelde inventaris pagina 1

#### Vastgestelde inventaris: Archeologische zones



Vastgestelde afgebakende archeologische zone

#### Vastgestelde inventaris: Bouwkundig erfgoed



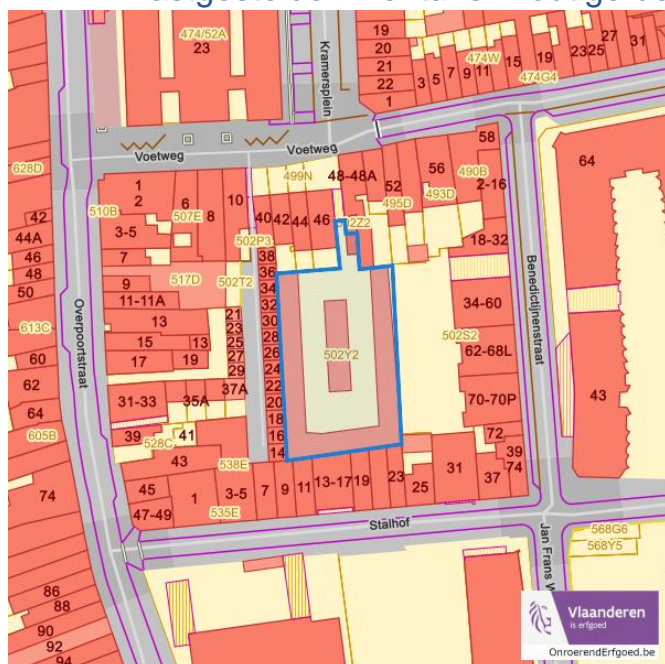
Item uit de vastgestelde inventaris bouwkundig erfgoed

Dossier: 23-02-4227/002

Voetweg (G.gv/p40/) 46 +, 9000 Gent

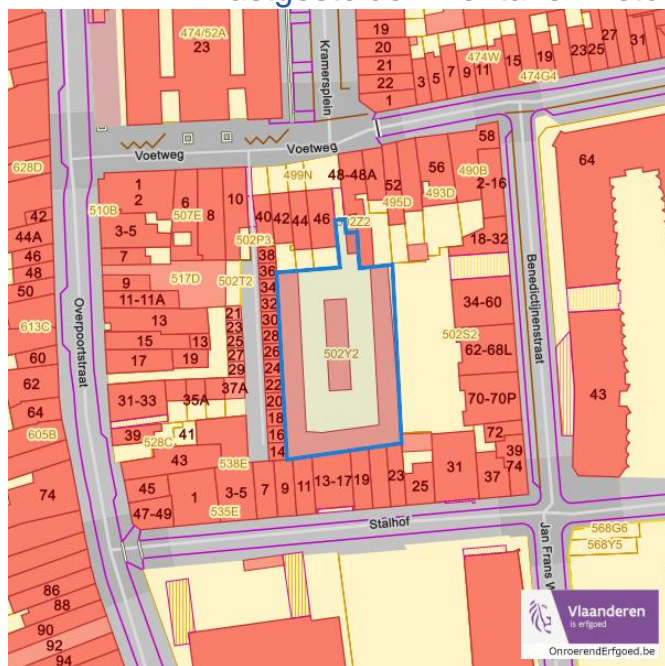
Detailkaarten vastgestelde inventaris pagina 2

### Vastgestelde inventaris: Houtige beplanting met erfgoedwaarde



■ Vastgestelde inventaris houtig erfgoed

### Vastgestelde inventaris: Historische tuinen en parken



■ Vastgestelde inventaris park en tuin

Dossier: 23-02-4227/002

Voetweg (G.gv/p40/) 46 +, 9000 Gent

Detailkaarten vastgestelde inventaris pagina 3

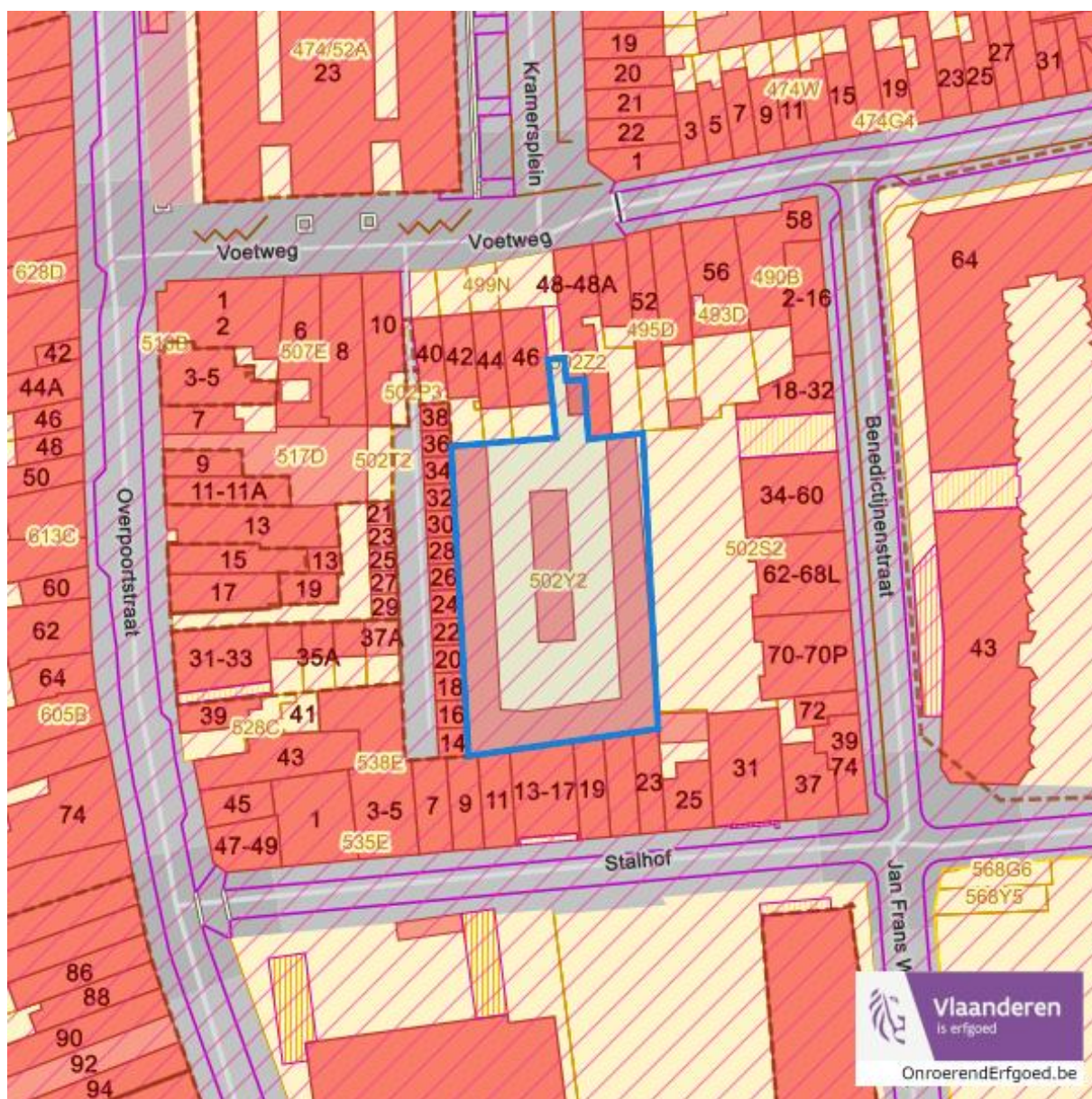
### Vastgestelde inventaris: Relicten landschapsatlas



Dossier: 23-02-4227/002



## Wetenschappelijke inventarissen

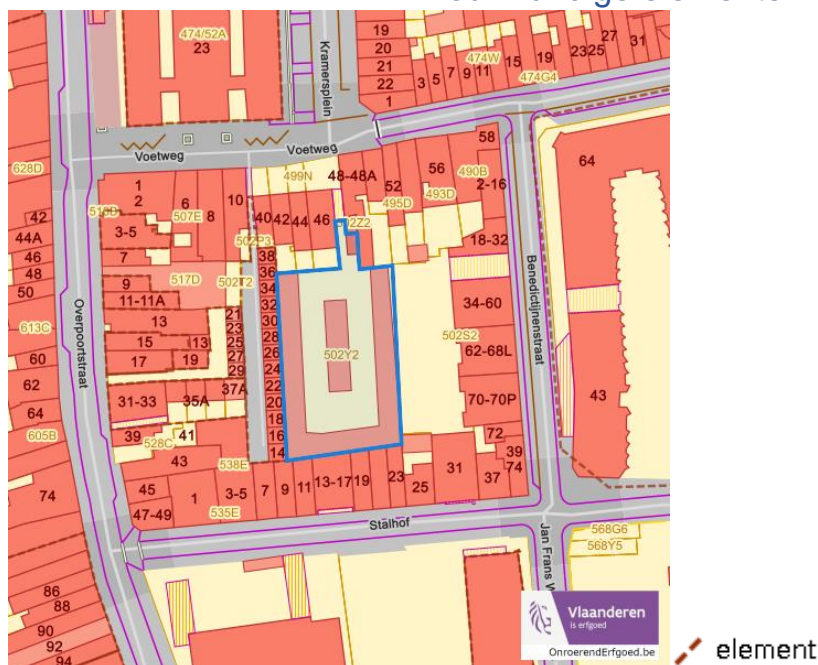


Dossier: 23-02-4227/002

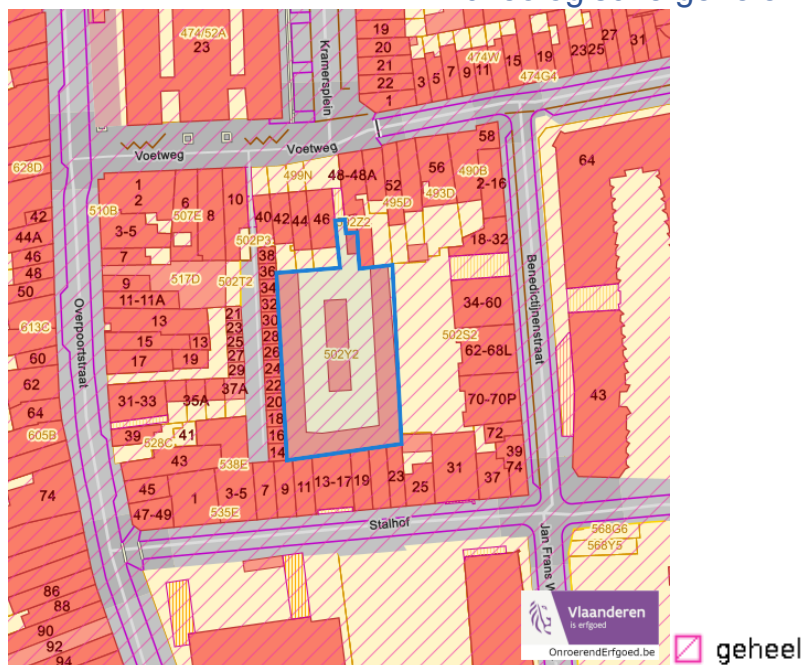
Detailkaarten wetenschappelijke inventarissen

Detailkaarten wetenschappelijke inventarissen pagina 1

Bouwkundige elementen



Archeologische gehelen



Dossier: 23-02-4227/002



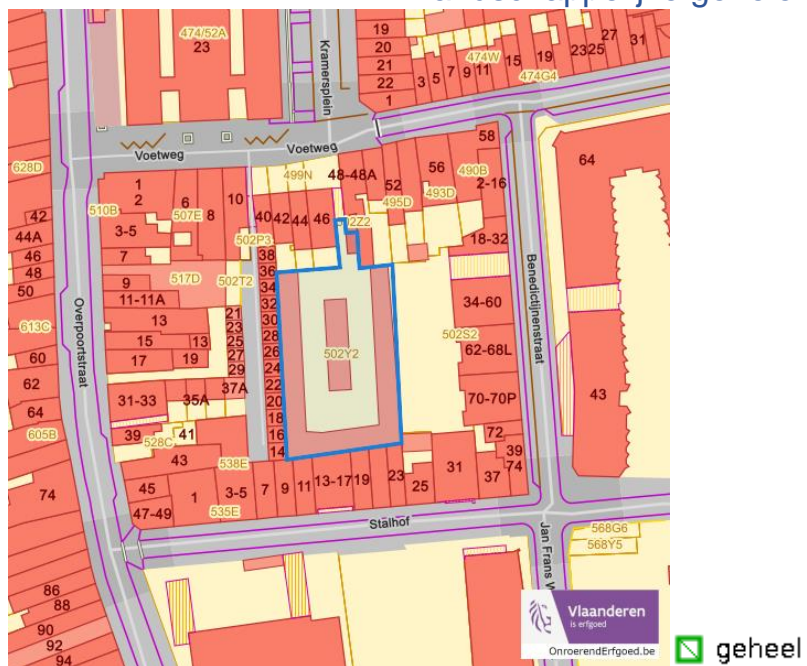
Voetweg (G.gv/p40/) 46 +, 9000 Gent

Detailkaarten wetenschappelijke inventarissen pagina 2

### Landschappelijke elementen



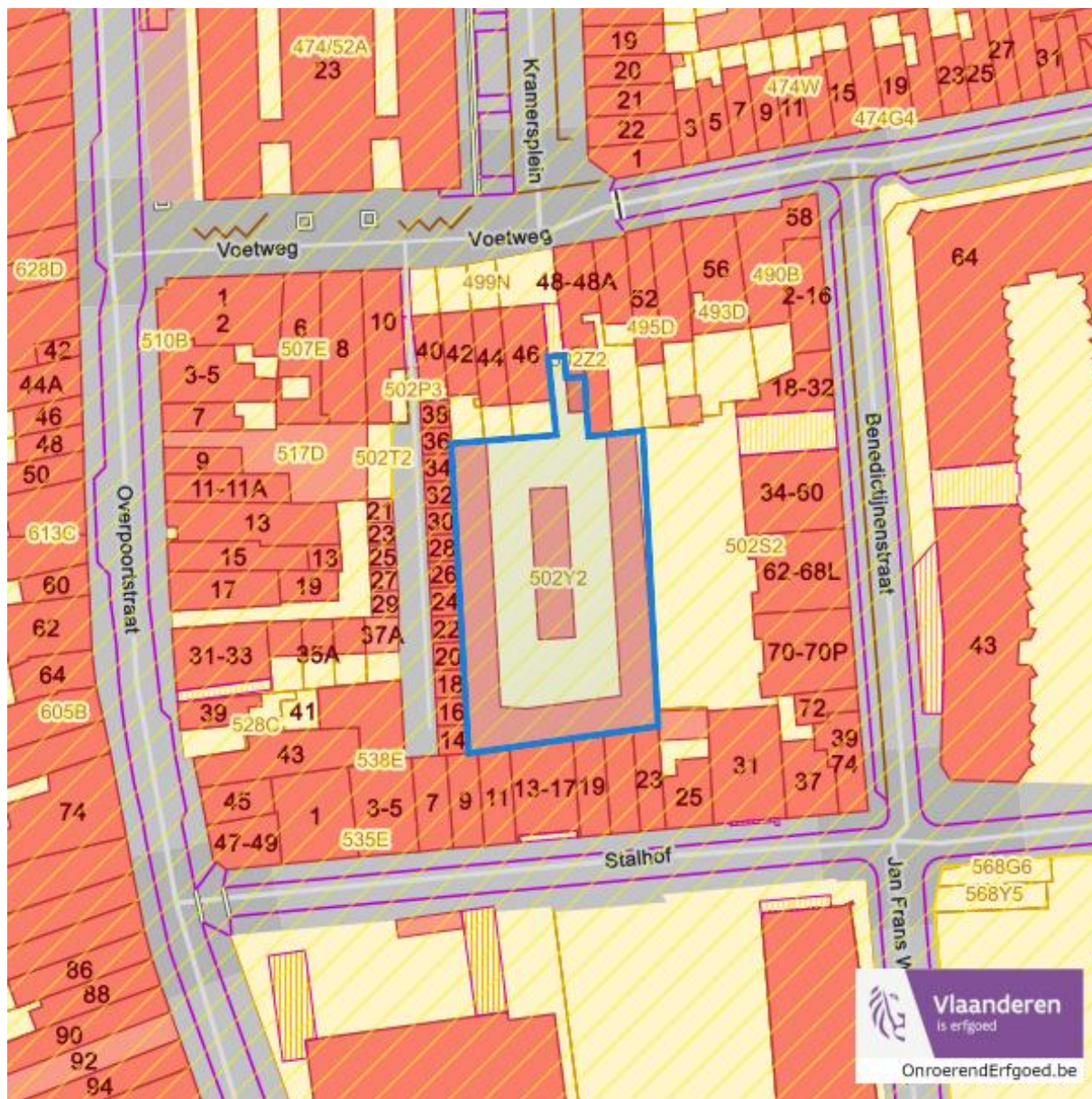
### Landschappelijke geheelen



Dossier: 23-02-4227/002



Unesco werelderfgoed



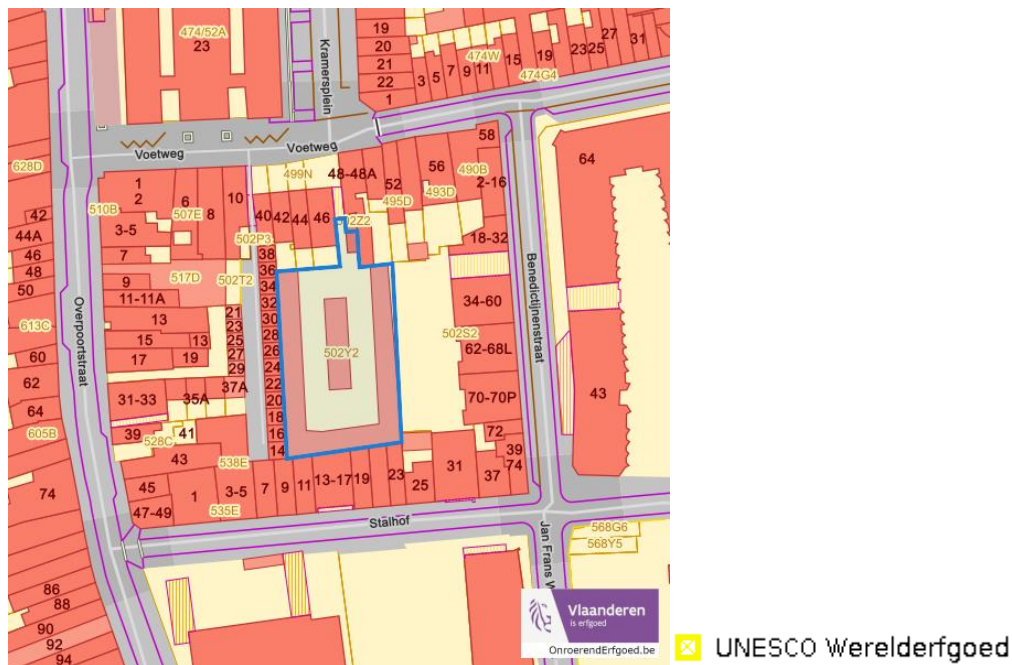
Dossier: 23-02-4227/002

Detailkaarten Unesco werelderfgoed

Unesco: Bufferzones



Unesco: Kernzones



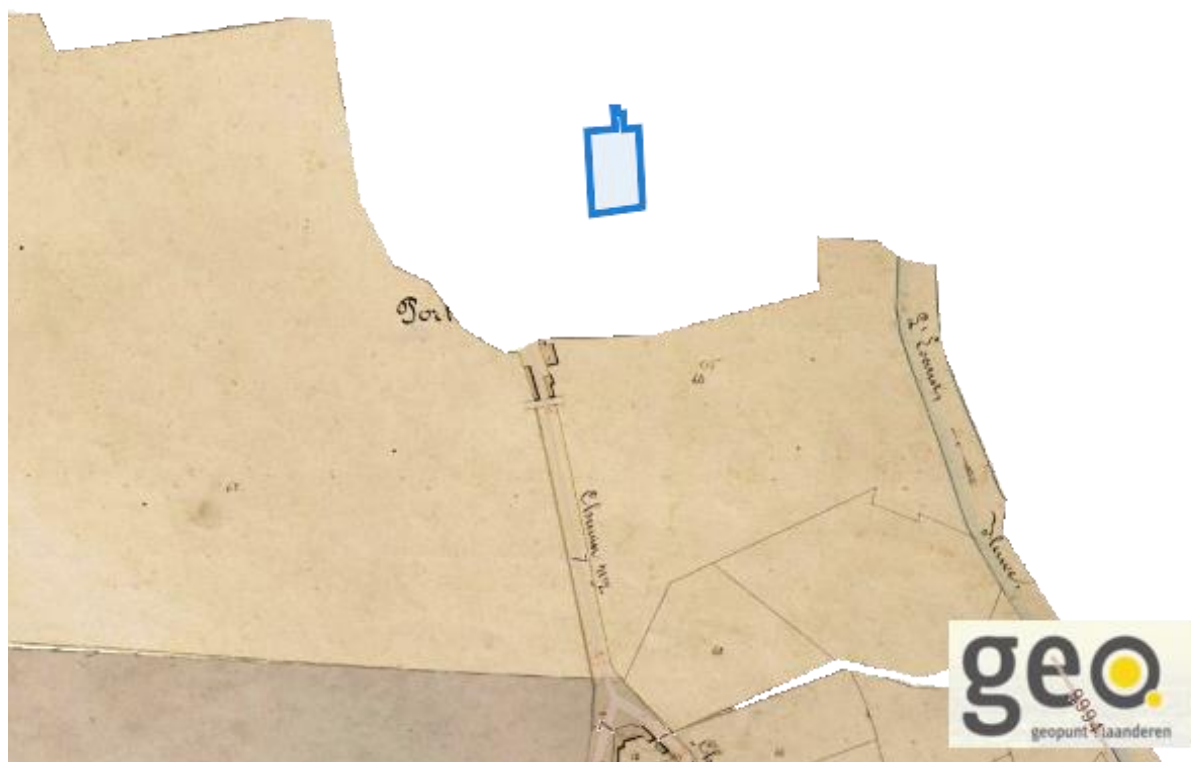


---

*Historische kaarten*

---

Atlas der Buurtwegen (ca 1840)



[www.geopunt.be](http://www.geopunt.be)

Dossier: 23-02-4227/002



Wonen

Woningkwaliteit



- Woningen met een conformiteitsattest
- Panden met een herstelvordering
- Vlaamse inventaris van ongeschikte en onbewoonbare woningen

[www.geopunt.be](http://www.geopunt.be)

Conformiteitsattest gemeente beperkte duurtijd

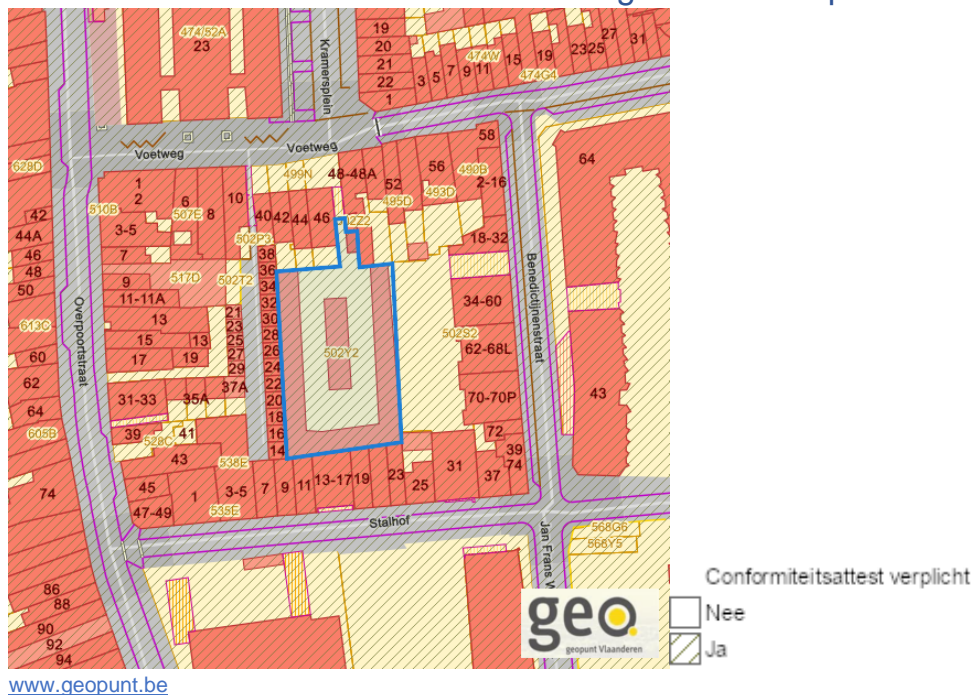


- Conformiteitsattest beperkte duurtijd
- Nee
  - Ja

[www.geopunt.be](http://www.geopunt.be)

Voetweg (G.gv/p40/) 46 +, 9000 Gent

### Conformiteitsattest gemeente verplicht



Dossier: 23-02-4227/002