

# DC à la carte



---

*Het Locht, 2260 Westerlo*  
*13049D0859/00D002*

---

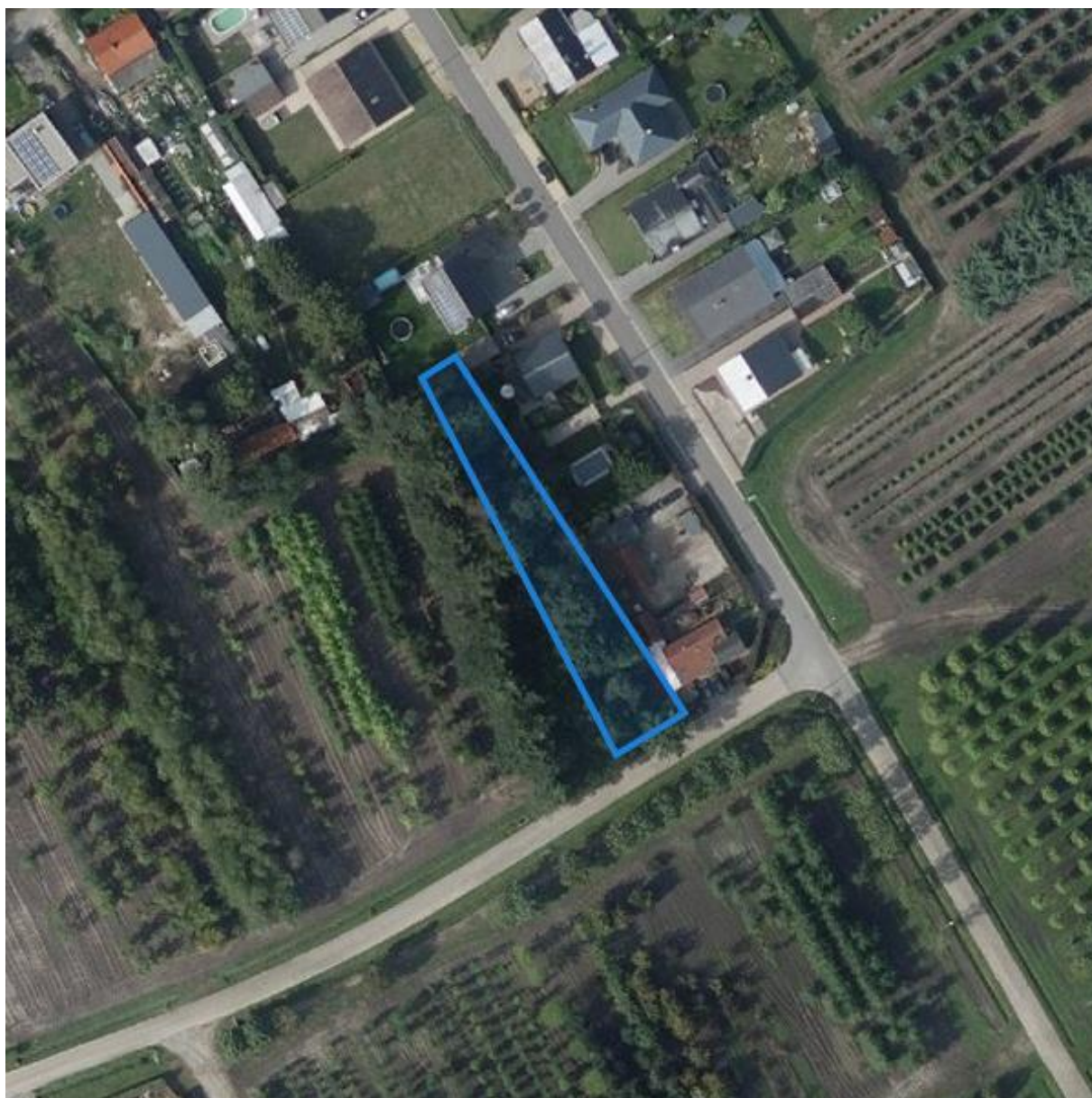
[Locatie](#)  
[Omgeving](#)  
[Kadaster](#)  
[Gewestplan](#)  
[Water](#)  
[Natuur](#)  
[Recht van voorkoop](#)  
[Beschermd onroerend erfgoed](#)  
[Vastgestelde inventarissen](#)  
[Wetenschappelijke inventarissen](#)  
[Unesco werelderfgoed](#)  
[Historische kaarten](#)  
[Wonen](#)

Dossier: 24-02-1065/001

---

*Locatie*

---

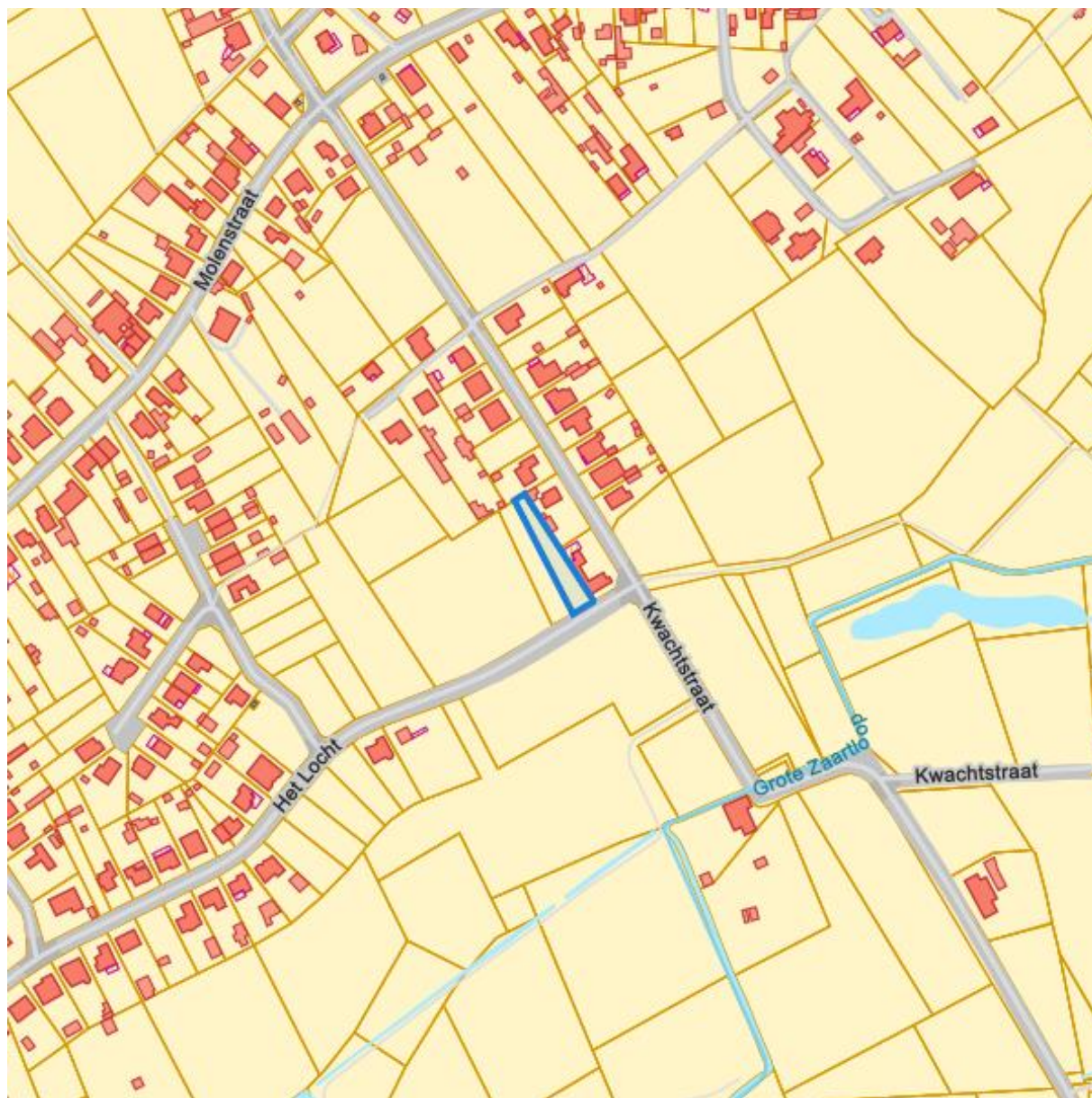


Dossier: 24-02-1065/001

---

Omgeving

---





Kadaster



[eservices.minfin.fgov.be](https://eservices.minfin.fgov.be)

Dossier: 24-02-1065/001

### Fiscale toestand



[eservices.minfin.fgov.be](https://eservices.minfin.fgov.be)

---

*Gewestplan*

---



[www.geopunt.be](http://www.geopunt.be)  
Gewestplan legende

Dossier: 24-02-1065/001

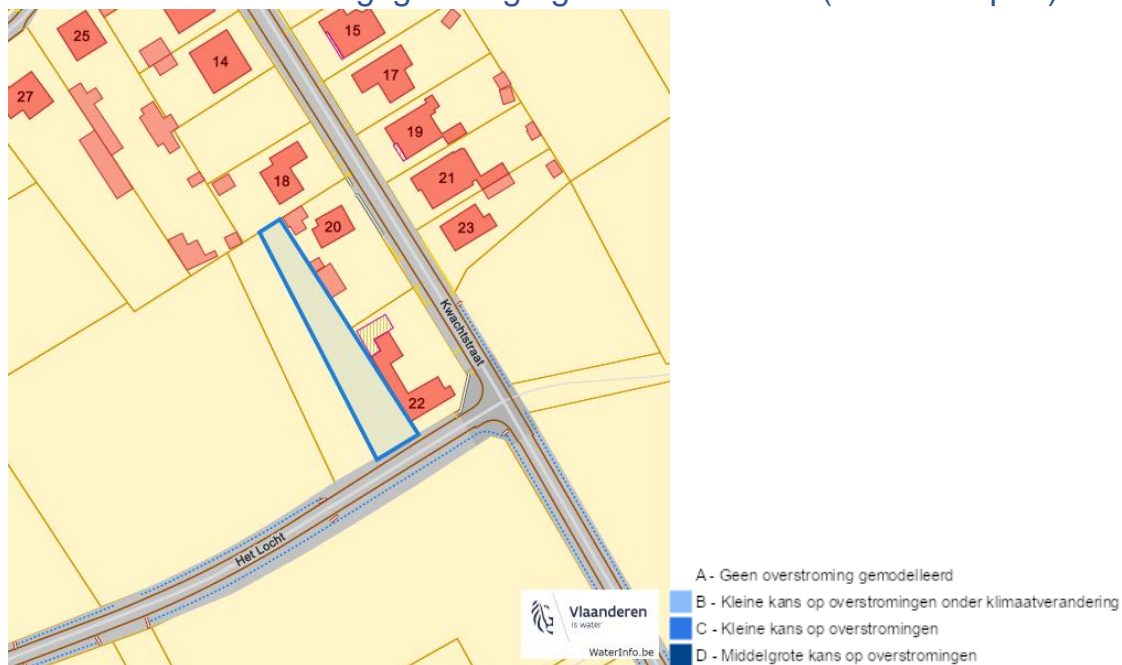
Document: DC à la carte - VLANED - DC  
Kaarten: 26/09/2024 - igqu2vgv77iz9mvk39xqoxhewx1gedsw37pp35rg

## Water

## Overstromingsgevoelige gebieden pluviaal (door hevige neerslag)



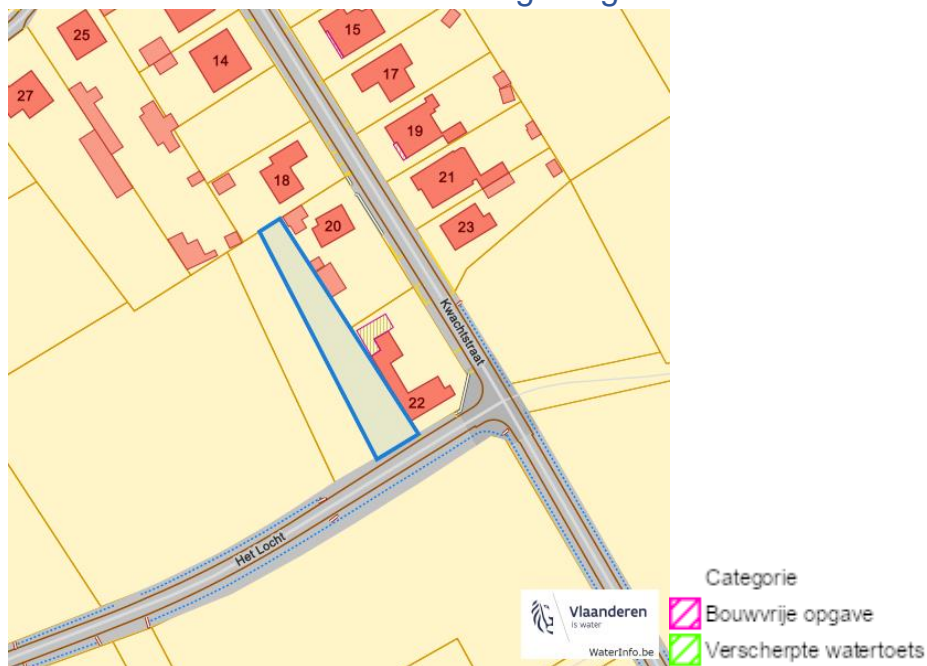
## Overstromingsgevoelige gebieden fluviaal (uit waterlopen)



### Overstromingsgevoelige gebieden vanuit de zee

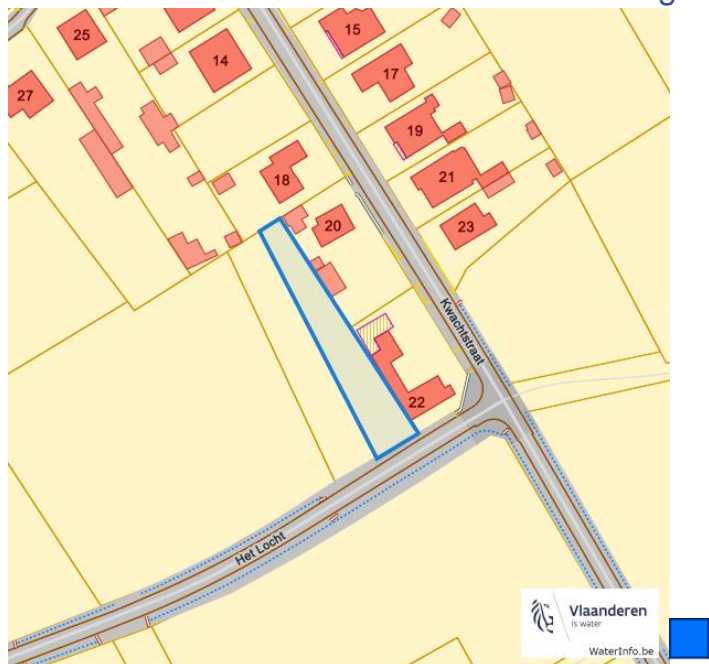


### Signaalgebieden

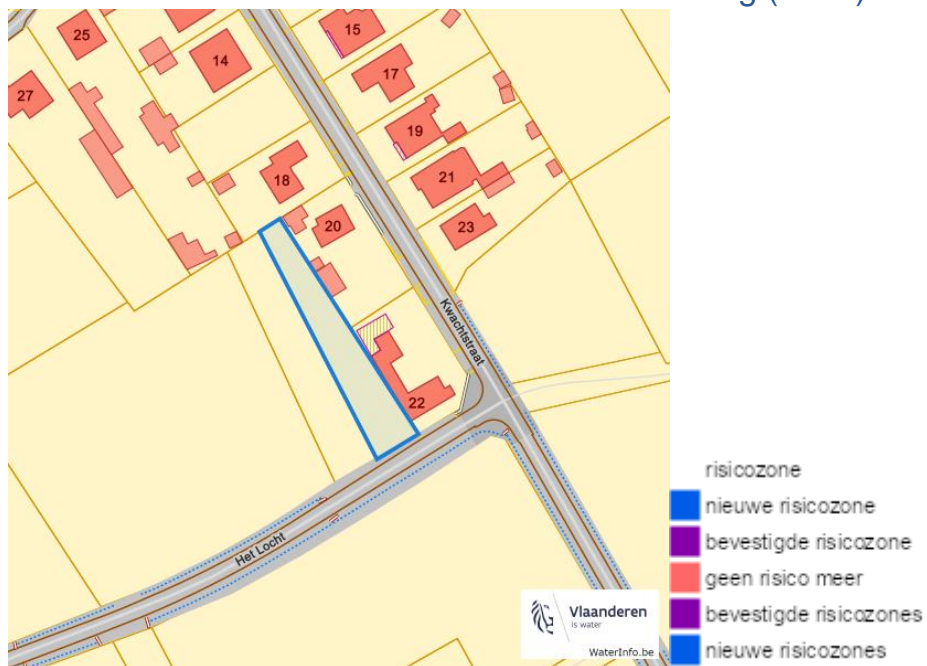




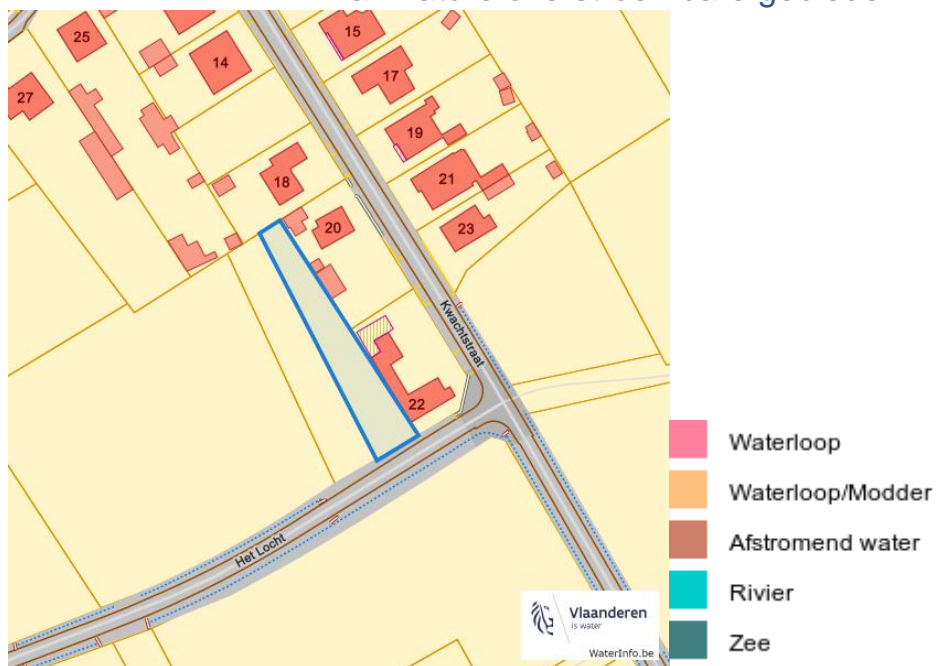
Recent overstromde gebieden (2017)



Risicozones overstrooming (2017)



Van nature overstroombare gebieden

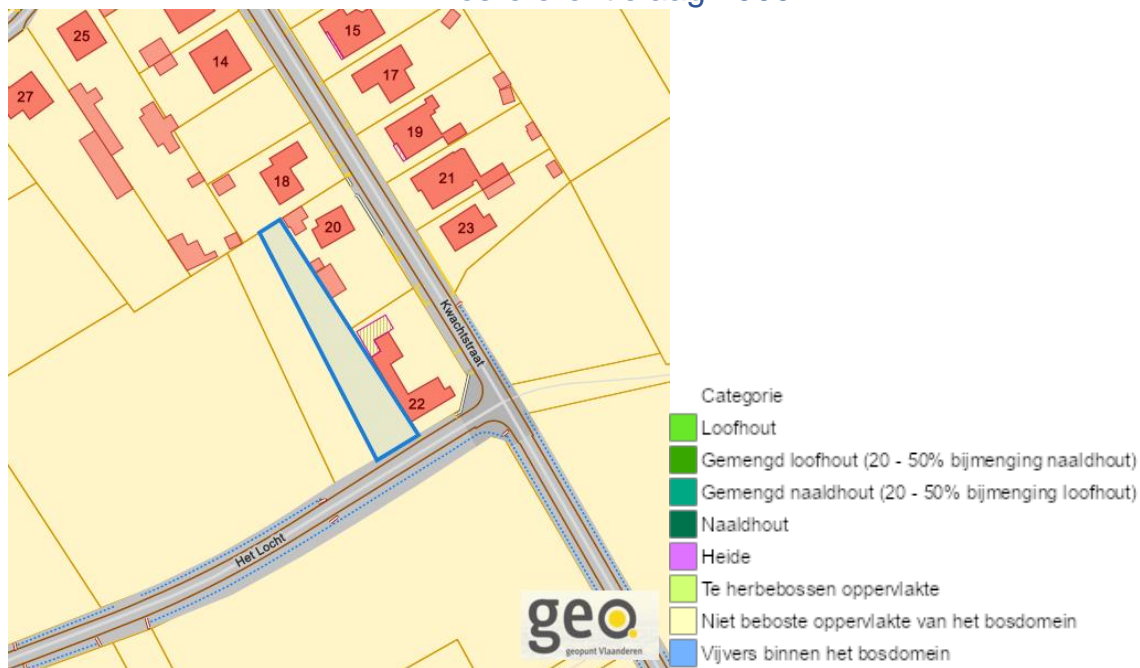


Watergevoelige openruimtegebieden



Natuur

Bosreferentielaag 2000



Groenkaart Vlaanderen (2021)



Het Locht, 2260 Westerlo

## Boskartering 1990



## Digitale boswijzer 2021



Dossier: 24-02-1065/001



Het Locht, 2260 Westerlo

## Digitale boswijzer 2018



## Digitale boswijzer 2015



Dossier: 24-02-1065/001

### Digitale boswijzer 2012

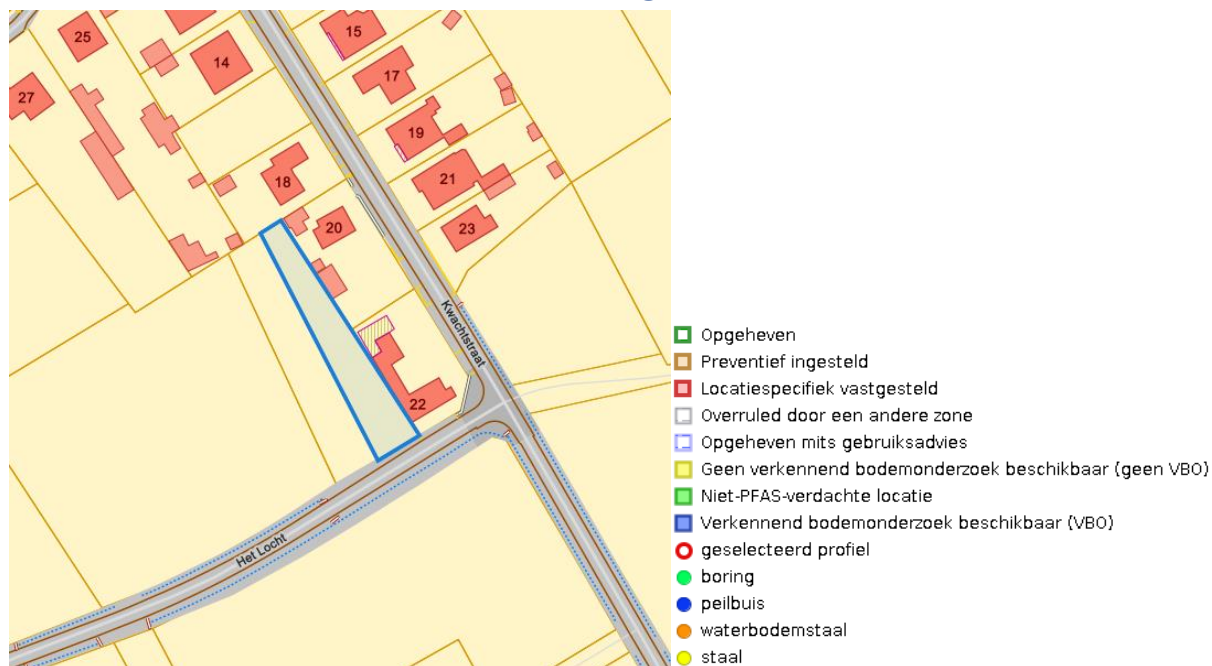


### Digitale boswijzer 2009

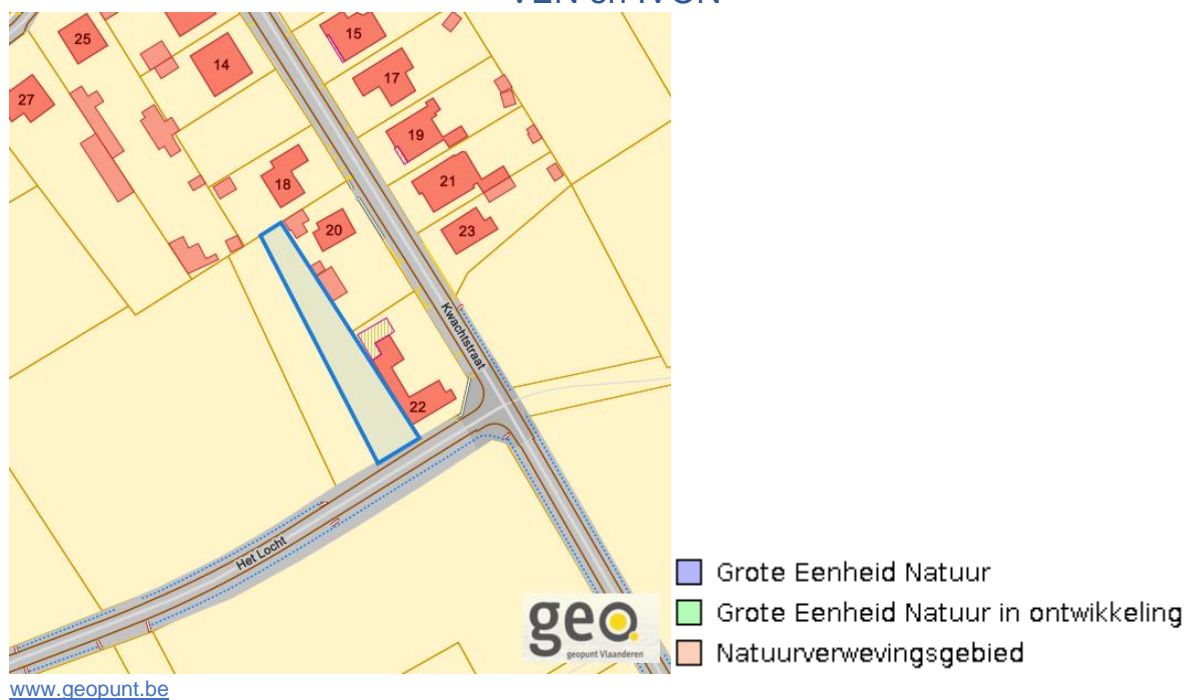


Het Locht, 2260 Westerlo

## PFAS



## VEN en IVON



Dossier: 24-02-1065/001

Het Locht, 2260 Westerlo

## Jachtterreinen



## Natuurbeheerplannen

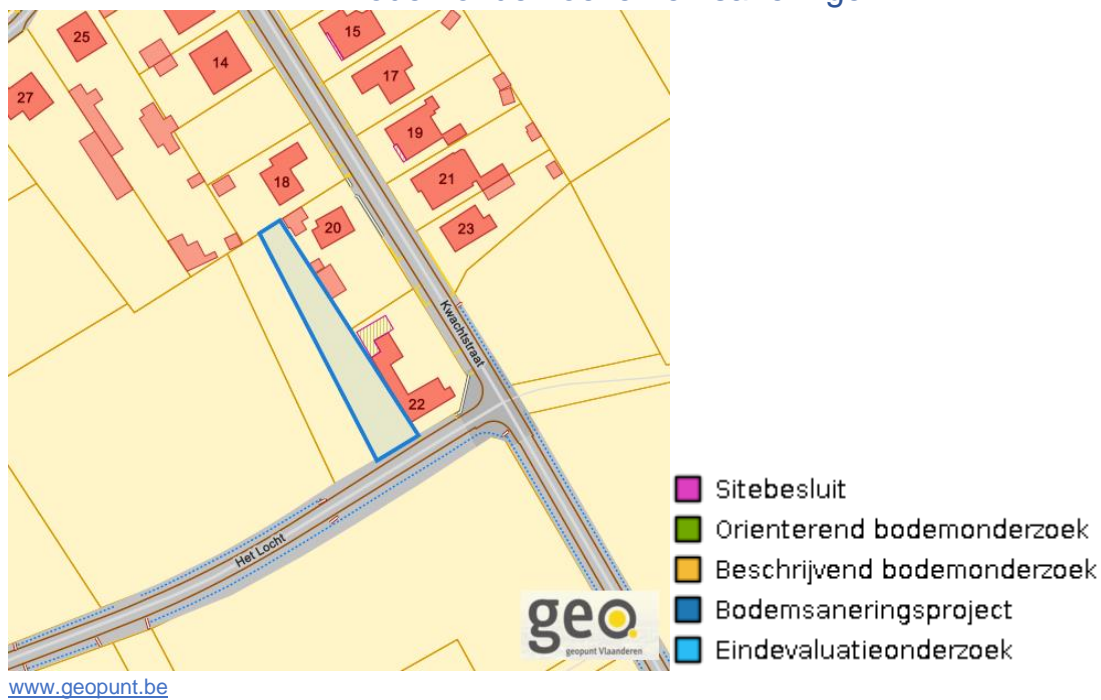


Dossier: 24-02-1065/001



Het Locht, 2260 Westerlo

## Bodemonderzoeken en saneringen



Dossier: 24-02-1065/001

Document: DC à la carte - VLANED - DC  
Kaarten: 26/09/2024 - igqu2vgv77iz9mvk39xqoxhewx1gedsw37pp35rg

---

*Recht van voorkoop*

---

Vlaams voorkooprecht



[www.geopunt.be](http://www.geopunt.be)

Recht van voorkoop afbakening



[www.geopunt.be](http://www.geopunt.be)

Dossier: 24-02-1065/001

---

*Detailkaarten recht van voorkoop*

---

Detailkaarten recht van voorkoop pagina 1

## Rvv: Ruimtelijke ordening



## Rvv: Vlaamse wooncode



Dossier: 24-02-1065/001

Het Locht, 2260 Westerlo

Detailkaarten recht van voorkoop pagina 2

### Rvv: Ruilverkaveling



### Rvv: Havengebieden



Dossier: 24-02-1065/001



Het Locht, 2260 Westerlo

Detailkaarten recht van voorkoop pagina 3

### Rvv: de Vlaamse waterweg



### Rvv: Complexe Projecten



Dossier: 24-02-1065/001

Het Locht, 2260 Westerlo

Detailkaarten recht van voorkoop pagina 4

### Rvv: Oeverzones en overstromingsgebieden



### Rvv: Natuureservaten



Dossier: 24-02-1065/001

Het Locht, 2260 Westerlo

Detailkaarten recht van voorkoop pagina 5

### Rvv: Landinrichtingsplan en inrichtingsnota



### Rvv: Natuurinrichtingsprojecten



Dossier: 24-02-1065/001

Het Locht, 2260 Westerlo

Detailkaarten recht van voorkoop pagina 6

### Rvv: Vlaams Ecologisch Network



### Rvv: Speciale beschermingszones natuur



Dossier: 24-02-1065/001



---

*Beschermd onroerend erfgoed*

---



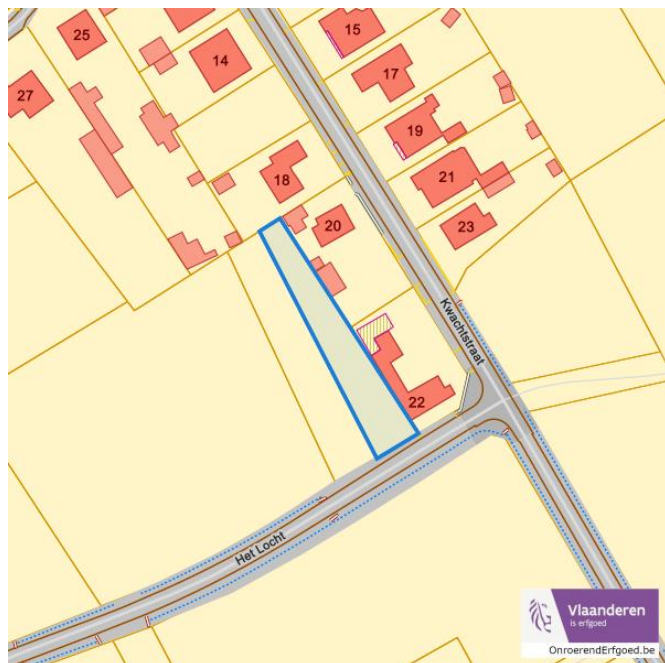
Dossier: 24-02-1065/001

---

*Detailkaarten beschermd onroerend erfgoed*

---

Detailkaarten beschermd onroerend erfgoed pagina 1

**Beschermd archeologische sites**

Beschermd archeologische site

**Beschermd cultuurhistorische landschappen**

Beschermd landschap

Dossier: 24-02-1065/001

Het Locht, 2260 Westerlo

Detailkaarten beschermd onroerend erfgoed pagina 2

### Beschermd monumenten



■ Beschermd monument

### Beschermd overgangszones



□ Overgangszones

Dossier: 24-02-1065/001

Het Locht, 2260 Westerlo

Detailkaarten beschermd onroerend erfgoed pagina 3

### Beschermde stads en dorpsgezichten



■ Beschermd stads- en dorpsgezicht

Dossier: 24-02-1065/001

Document: DC à la carte - VLANED - DC  
Kaarten: 26/09/2024 - igqu2vgv77iz9mvk39xqoxhewxlgedsw37pp35rg



*Vastgestelde inventarissen*



Dossier: 24-02-1065/001

---

*Detailkaarten vastgestelde inventarissen*

---

Detailkaarten vastgestelde inventaris pagina 1

**Vastgestelde inventaris: Archeologische zones** Vastgestelde afgebakende archeologische zone**Vastgestelde inventaris: Bouwkundig erfgoed** Item uit de vastgestelde inventaris bouwkundig erfgoed

Dossier: 24-02-1065/001

Het Locht, 2260 Westerlo

Detailkaarten vastgestelde inventaris pagina 2

### Vastgestelde inventaris: Houtige beplanting met erfgoedwaarde



■ Vastgestelde inventaris houtig erfgoed

### Vastgestelde inventaris: Historische tuinen en parken



■ Vastgestelde inventaris park en tuin

Dossier: 24-02-1065/001

Het Locht, 2260 Westerlo

Detailkaarten vastgestelde inventaris pagina 3

### Vastgestelde inventaris: Relicten landschapsatlas



Single symbol

Dossier: 24-02-1065/001



*Wetenschappelijke inventarissen*



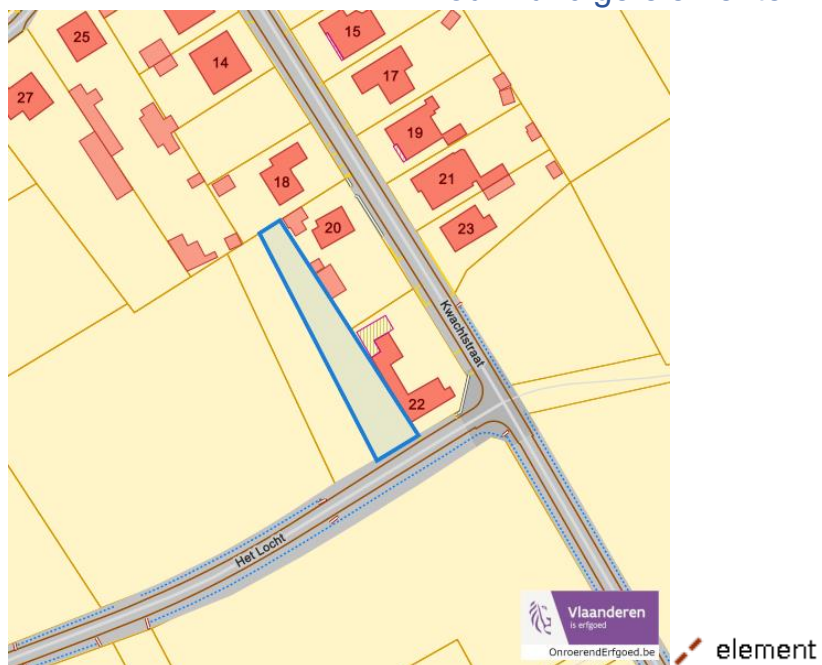
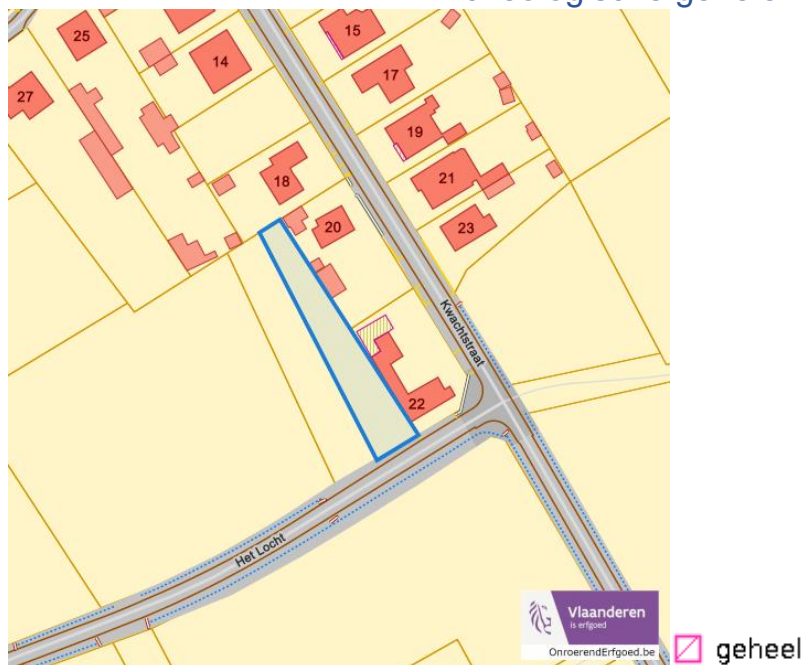
Dossier: 24-02-1065/001

---

*Detailkaarten wetenschappelijke inventarissen*

---

Detailkaarten wetenschappelijke inventarissen pagina 1

**Bouwkundige elementen****Archeologische gehelen**

Dossier: 24-02-1065/001

Het Locht, 2260 Westerlo

Detailkaarten wetenschappelijke inventarissen pagina 2

### Landschappelijke elementen



element

### Landschappelijke gehelen



geheel

Dossier: 24-02-1065/001



---

*Unesco werelderfgoed*

---



Dossier: 24-02-1065/001



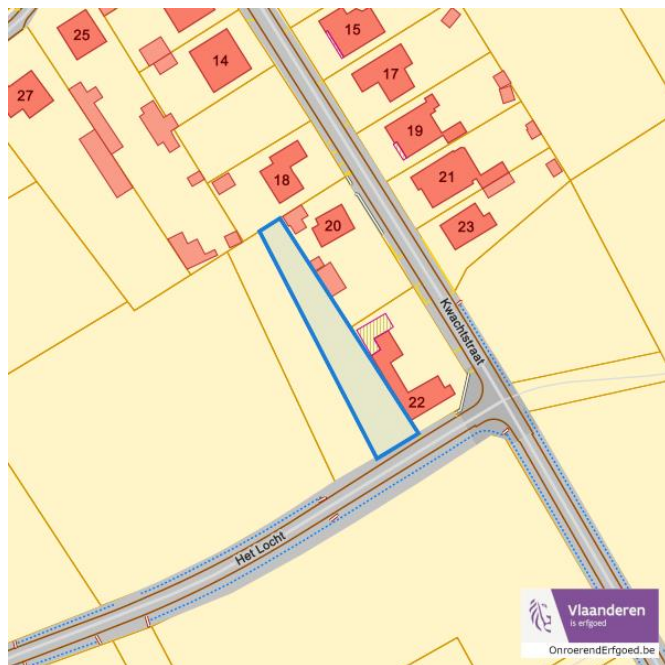
Detailkaarten Unesco werelderfgoed

Unesco: Bufferzones



UNESCO Werelderfgoed

Unesco: Kernzones



UNESCO Werelderfgoed

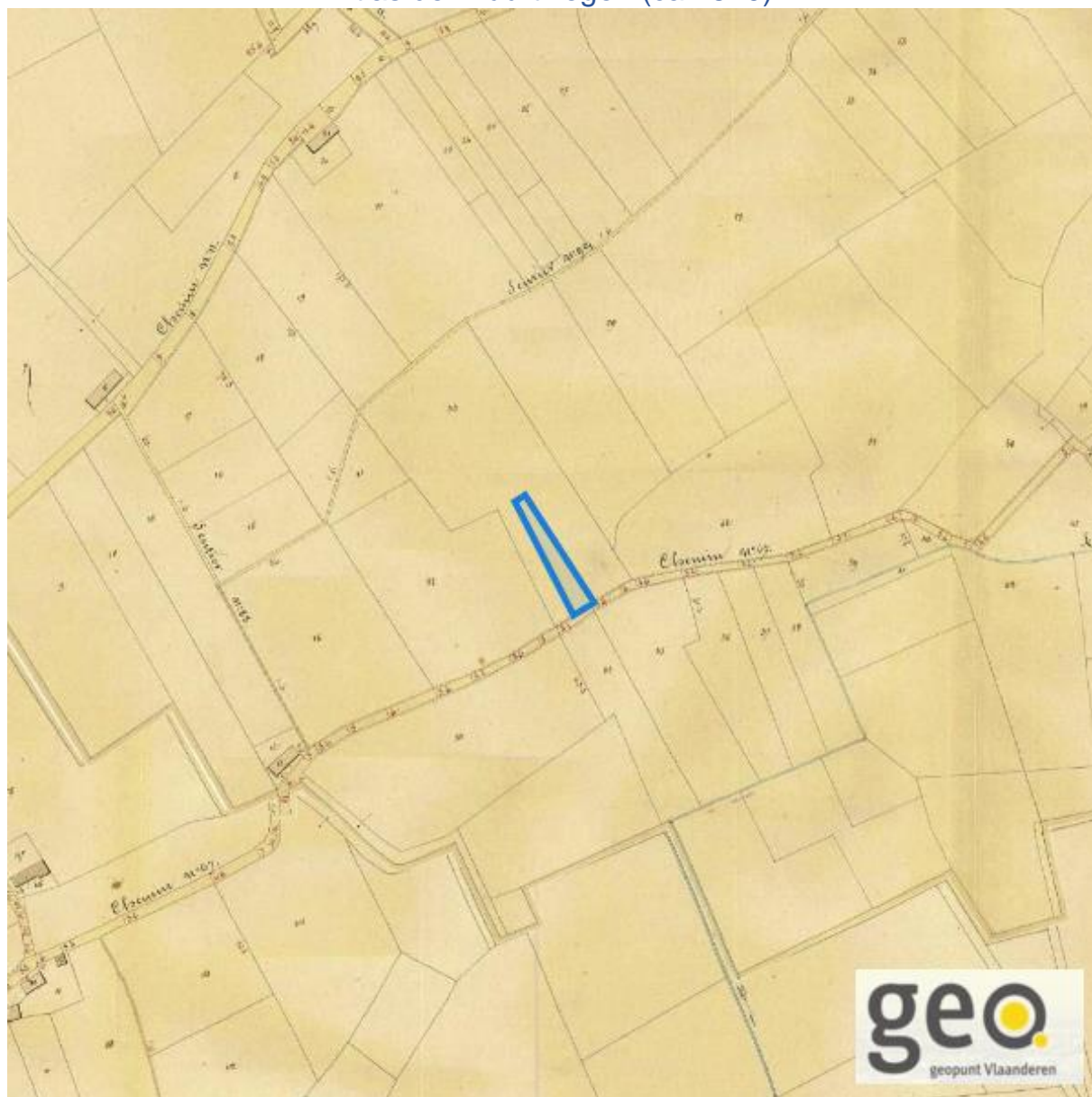
Dossier: 24-02-1065/001

---

*Historische kaarten*

---

Atlas der Buurtwegen (ca 1840)



[www.geopunt.be](http://www.geopunt.be)

Dossier: 24-02-1065/001

Document: DC à la carte - VLANED - DC  
Kaarten: 26/09/2024 - igqu2vgv77iz9mvk39xqoxhewx1gedsw37pp35rg

Wonen

Woningkwaliteit



- Woningen met een conformiteitsattest
- Panden met een herstelvordering
- Vlaamse inventaris van ongeschikte en onbewoonbare woningen

[www.geopunt.be](http://www.geopunt.be)

Conformiteitsattest gemeente beperkte duurtijd



Conformiteitsattest beperkte duurtijd

- Nee
- Ja

[www.geopunt.be](http://www.geopunt.be)

Dossier: 24-02-1065/001

### Conformiteitsattest gemeente verplicht

