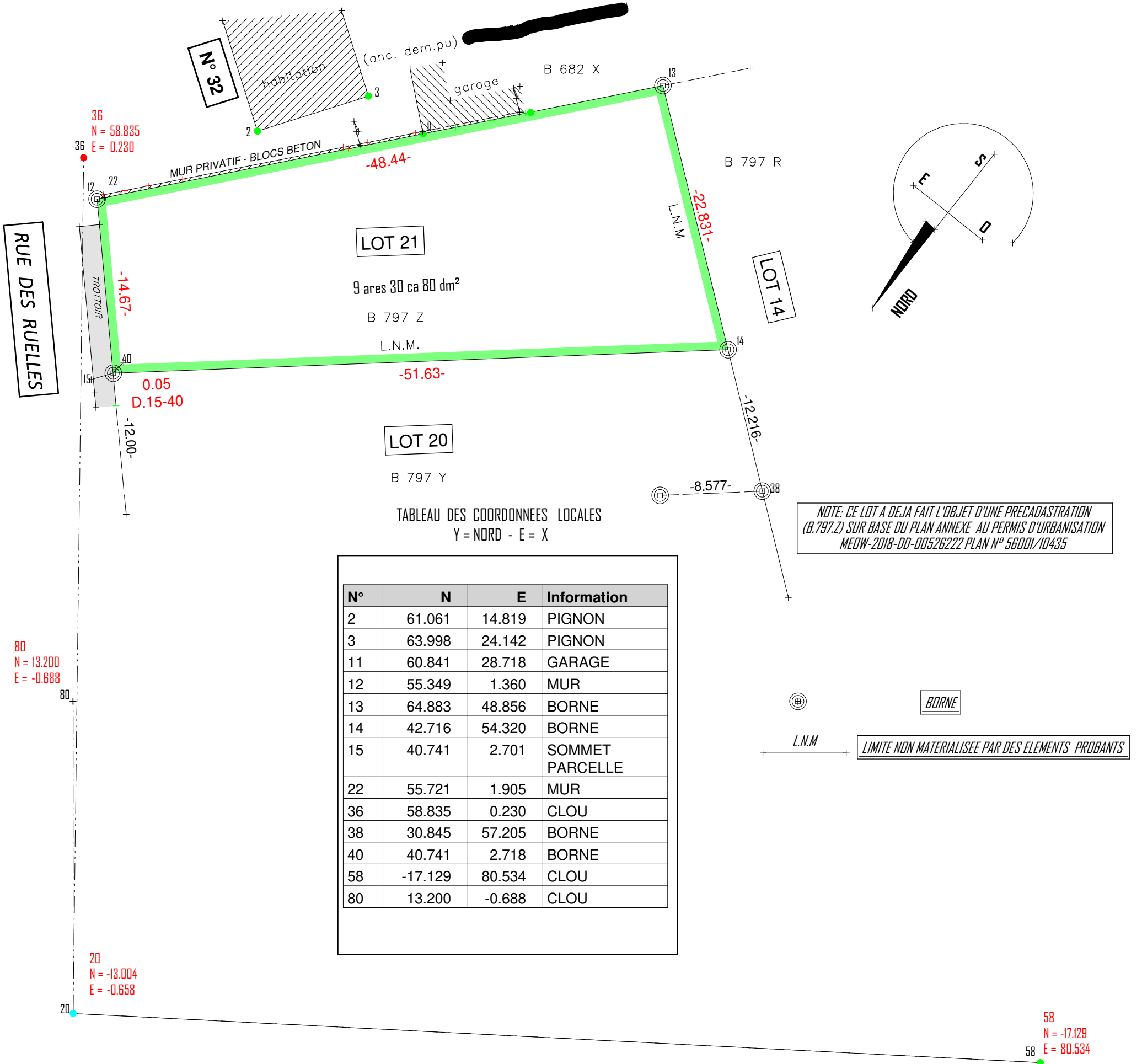


COMMUNE D'ANDERLUES - 1 ERE DIVISION  
RUE DES RUELLES  
SECTION B N° 797.Z

PLAN DE BORNAGE D'UN LOT DE TERRAIN A BATIR  
REPRIS SOUS LE NUMERO 21 AU PLAN ANNEXE AU  
PERMIS D'URBANISATION DELIVRE PAR LE COLLEGE  
COMMUNAL EN DATE DU 18 AOUT 2015  
FD411/56001/LAP4/2015.1-PURB/2015/0004

ECHELLE:1/350

Certains dispositifs (poteaux, boîtes de raccordements, filerie, canalisations eau - gaz etc.. se trouvent dans la zone de devant de porte voire dans les zones de recul. Ces dispositifs constituent une servitude grevant le bien



LES SOUSSIGNES ADMETTENT LA DELIMITATION QUE LE PRESENT PLAN DETERMINE ET S'ENGAGENT A LA MAINTENIR

Le vendeur,

L'acquéreur,

Levé et dressé en date du 19/03/2019  
par le géomètre-expert soussigné  
Légalement assermenté par devant le tribunal  
Inscrit en cette qualité sous le numéro 111215  
de première instance de Mons

Xavier C-A. Andry, Master sc.ge-mp.  
182. Chasse de Saint-Ghislain - 7300 Boussu.  
065.841330 - 0477.793648 - 0483.601437  
topohainaut@hotmail.com