

Annexe 2
20/09/20
du 18/08

PROVINCE DE LIEGE

COMMUNE DE OREYE

Plan et Procès-Verbal de mesurage-bornage de la parcelle cadastrée OREYE 3ème division, section A, parties du numéro 711B.

29/09/20
A Canha a M

CLIENT:
M2B S.P.R.L.
rue Nicolas Hardy 14
4652 XHENDELESSE

Levé et dressé par :
Michel Saussez
Géomètre - Expert,
1 rue Reux, 4633 Mélen
Tel: 0496/81.77.86
Géomètre conventionné par l'Administration du cadastre,
inscrit au Conseil Fédéral des Géomètres-Experts sous le n°040260

Levé le: 27/09/2018
Dressé le: 16/09/2020

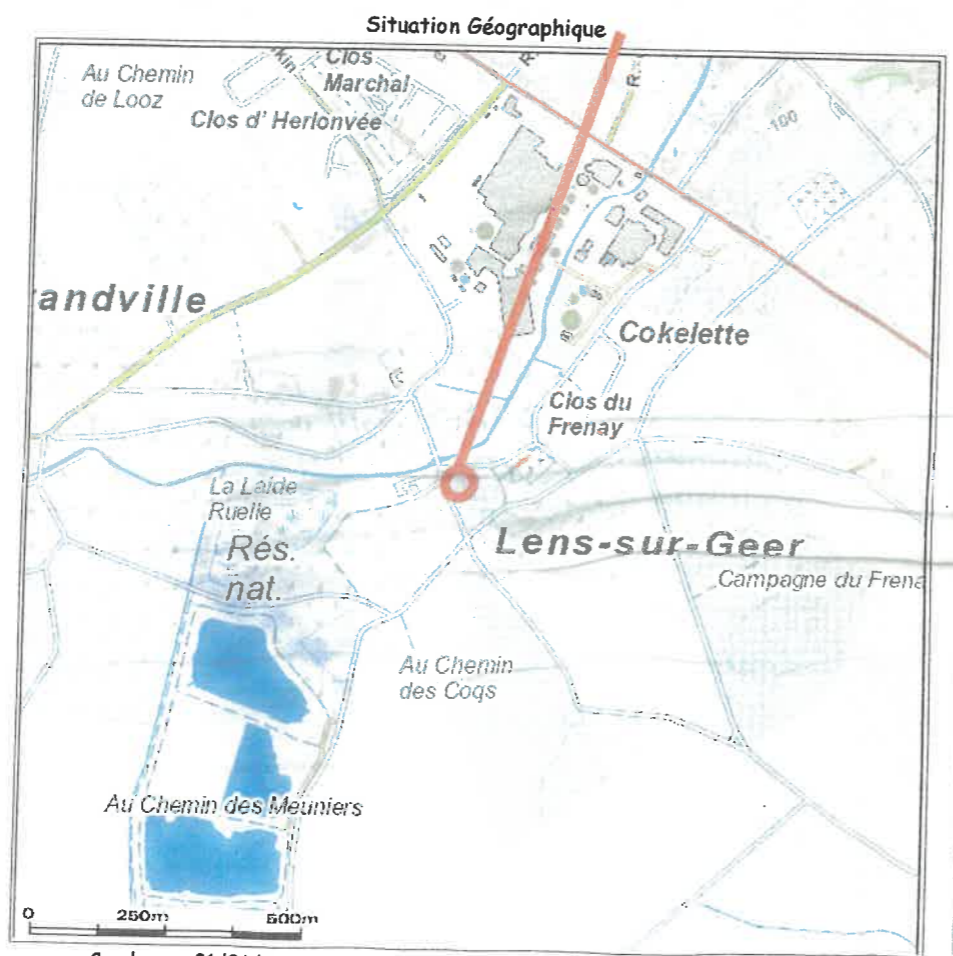
Echelle(s): 1/250

Plan: 1/1

Dossier n°: 18003A



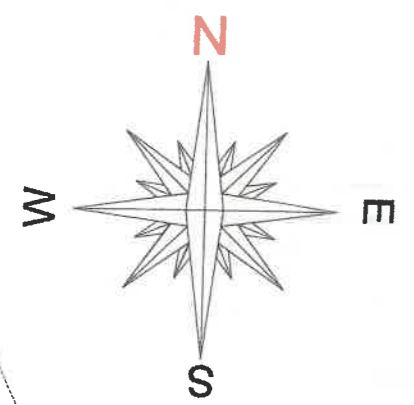
Ce plan au 27/01/2019 a une valeur indicative et reste propriété de l'AGDP



Ce plan au 01/01/2019 a une valeur indicative et reste propriété de l'IGN

Légende des symboles et traits

	clôture piquets de bois
	clôture barbelés
	clôture piquets métalliques
	clôture piquets de béton
	haie
	avaloir
	taque diverse
	poteau électrique
	bouche à incendie
	vanne
	borne existante
	borne à implanter
	station de mesurage (repère)
	limite cadastrale, A TITRE INDICATIF ET SANS GARANTIE
	limite rétablie

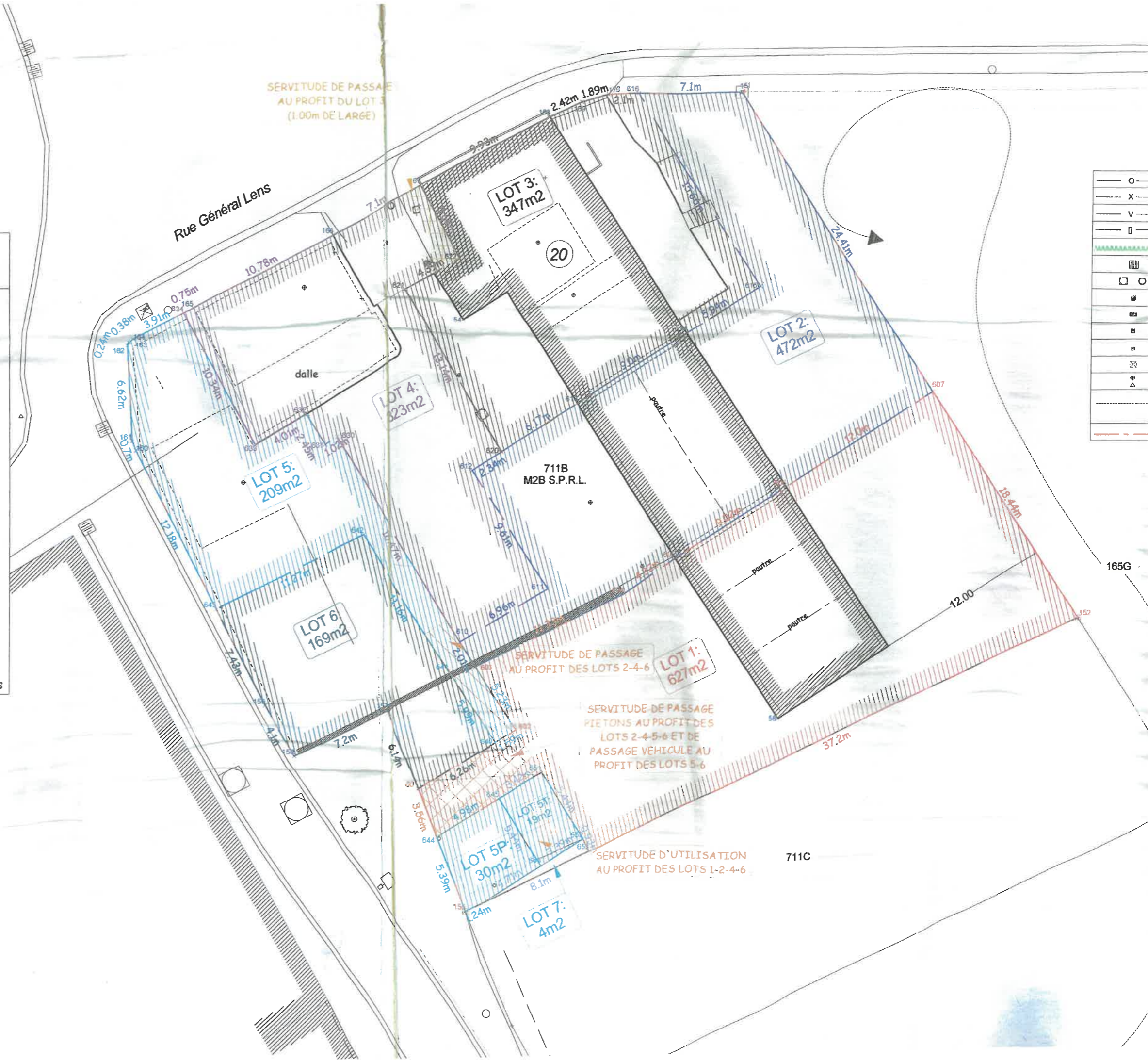


Verbal de mesurage-bornage de la parcelle cadastrée
 EYE 3ème division Lens S/Geer, section A, parties du
 numéro 711B

Le propriétaire j'ai rétabli les limites du bien sur base:
 -du mesurage de la situation existante de fait
 -de la situation du plan dressé par Géomètre-Expert SAUSSEZ le
 27/01/2019 (limites extérieures de la parcelle)
 -des desideratas des parties quant aux limites de division.

- En fonction de ces données, les superficies divisées sont de:
- LOT 1:627 mètres carrés,
 - LOT 2:472 mètres carrés,
 - LOT 3:347 mètres carrés,
 - LOT 4:323 mètres carrés,
 - LOT 5:209 mètres carrés,
 - LOT 5P:30 mètres carrés,
 - LOT 5T:18 mètres carrés,
 - LOT 6:169 mètres carrés,
 - LOT 7:4 mètres carrés.

Ainsi dressé à Mélen,
 Michel Saussez,
 Géomètre-Expert,
 sermenté devant le Tribunal de 1ère instance séant à Verviers



Listing de coordonnées des points de limite et de référence

Numéro	X	Y	Nature
157	219375,049	157158,209	limite de propriété
158	219368,641	157154,922	limite de propriété
159	219366,635	157158,497	limite de propriété
160	219357,662	157175,931	limite de propriété (bâtiment)
161	219357,397	157176,584	limite de propriété (bâtiment)
162	219357,114	157183,194	limite de propriété (bâtiment)
163	219357,200	157183,419	limite de propriété (bâtiment)
164	219357,493	157183,668	limite de propriété (bâtiment)
165	219361,643	157185,792	limite de propriété (bâtiment)
166	219371,185	157190,802	limite de propriété (bâtiment)
167	219377,419	157194,208	limite de propriété (bâtiment)
168	219386,239	157198,778	limite de propriété (bâtiment)
169	219388,442	157199,787	limite de propriété (bâtiment)
170	219390,268	157200,286	limite de propriété (bâtiment)
151	219399,470	157200,387	limite de propriété
152	219422,638	157164,336	limite de propriété
156	219380,670	157144,211	limite de propriété
650	219381,790	157144,749	limite de division
651	219385,764	157153,690	limite de division
652	219388,642	157149,069	limite de division
653	219389,093	157148,251	limite de division
640	219382,631	157155,852	limite de division
641	219379,364	157160,870	limite de division
642	219373,277	157170,220	limite de division
643	219363,234	157165,105	limite de division
644	219378,662	157149,212	limite de propriété
645	219382,872	157151,867	limite de division
646	219385,776	157147,262	
630	219371,463	157176,848	limite de division
631	219370,595	157176,319	limite de division
632	219369,285	157178,393	limite de division
633	219365,847	157176,335	limite de division
634	219360,972	157185,449	limite de division
620	219382,996	157175,784	limite de division
621	219376,281	157187,078	limite de division
622	219380,117	157189,205	limite de division (bâtiment)
610	219380,157	157162,856	limite de division
611	219386,145	157166,403	limite de division
612	219381,019	157174,537	limite de division
613	219388,209	157179,078	mitoyenneté
614	219395,787	157183,931	mitoyenneté
615	219400,802	157187,119	limite de division
616	219392,368	157200,309	limite de division
601	219377,336	157152,514	limite de division
602	219383,979	157156,703	limite de division
603	219381,218	157161,149	limite de division
604	219391,446	157166,014	limite de division
605	219395,037	157168,411	mitoyenneté
606	219402,611	157173,308	mitoyenneté
607	219412,665	157179,853	limite de division
1000	219365,715	157207,820	clou de référence en voirie
1001	219345,848	157201,397	clou de référence en voirie
1002	219368,528	157207,088	clou de référence en voirie
58	219402,090	157157,396	coin bâtiment référence

Procès-Verbal de mesurage-bornage de la parcelle cadastrée
OREYE 3ème division Lens S/Geer, section A, parties du
numéro 711B

A la demande du propriétaire j'ai rétabli les limites du bien sur
-du mesurage de la situation existante de fait
-de l'intégration du plan dressé par Géomètre-Expert SAUSSE
27/01/2019 (limites extérieures de la parcelle)
-des desideratas des parties quant aux limites de division.

En fonction de ces données, les superficies divisées sont de
-LOT 1:627 mètres carrés,
-LOT 2:472 mètres carrés,
-LOT 3:347 mètres carrés,
-LOT 4:323 mètres carrés,
-LOT 5:209 mètres carrés,
-LOT 5P:30 mètres carrés,
-LOT 5T:18 mètres carrés,
-LOT 6:169 mètres carrés,
-LOT 7:4 mètres carrés.

Ainsi dressé à Mélen,

Michel Saussez,
Géomètre-Expert,

légalement assermenté devant le Tribunal de 1ère instance séant à