

## Gegevens opvraging

Referentienummer	cc1bdb114e46ba89c782
Datum	04-02-2026
Perceelsnummer	45017 A 0873/00C000
Adres / Ligging	Karreweg 45, 9770 Kruisem

## Inhoudstafel

1. Grootschalig Referentiebestand
2. Kadaster
3. Boskartering 1990
4. Bosreferentiekaart 2000
5. Digitale boswijzer Vlaanderen 2021
6. Groenkaart Vlaanderen 2018
7. Natuurbeheerplannen
8. RIVM Overstromingsgebieden en bevaarzones Integraal Waterbeleid
9. Recht van voorkoop
10. Recht van voorkoop - afsakeningen
11. Luchtfoto Vlaanderen winter 2016 - kleur
12. Luchtfoto Vlaanderen winter 2017 - kleur
13. Luchtfoto Vlaanderen winter 2018 - kleur
14. Luchtfoto Vlaanderen winter 2019 - kleur
15. Luchtfoto Vlaanderen, meest recent - kleur
16. Woningkwaliteit - panden met een herstelvordering
17. Woningkwaliteit - Vlaamse inventaris van ongeschikte en onbewoonbare woningen
18. Woningkwaliteit - woningen met een conformiteitsattest
19. Inventaris leegstand en/of verwaarlozing van bedrijfsruimte
20. Gebieden van het VEN en het IVON
21. Habitatrichtlijngebieden
22. Vogelrichtlijngebieden
23. Traditionele landschappen
24. Overstromingsgevoelige gebieden 2017 (Waterloets)
25. Waterloets - Overstromingsgevoelige gebieden vanuit de zee 2023
26. Waterloets - Overstromingsgevoelige gebieden fluviaal 2023
27. Waterloets - Overstromingsgevoelige gebieden pluviaal 2023
28. Digitale atlas - onbevaarbare waterlopen en publieke grachten
29. Waergevoelige openruimtegebieden
30. Signaalgebieden
31. Risicozones voor overstromingen
32. Recent oversloombare gebieden
33. Overstromingsgebieden en bevaarzones Integraal Waterbeleid
34. Van nature oversloombare gebieden
35. Grenzen van polders
36. Grenzen van waterlopen
37. Grondwaterwingsgebieden en beschermingszones
38. PFAS
39. Jachtereinen
40. Bodemonderzoeken en sanering (CIVAM)
41. Gewestplan
42. Ruimtelijk uitvoeringsplan
43. Beschermd Onroerend Erfgoed
44. Vastgestelde inventarissen
45. Unesco Werelderfgoed





**BRONNEN**  
Agentschap Informatie Vlaanderen  
[WMS GRB](#)



BRONNEN  
© (04-02-2026) General Administration of the Patrimonial Documentation  
[WMS Catalogue Levels](#)

## Boskartering 1990



- Loofhout
- Gemengd loofhout (20 - 60% bijmenging naaldhout)
- Gemengd naaldhout (20 - 60% bijmenging loofhout)
- Naaldhout
- Heide
- Te herbebossen oppervlakte
- Niet beboste oppervlakte van het bosdomein
- Vijvers binnen het bosdomein



**BRONNEN**  
Agentschap voor Natuur en Bos  
[WMS Boskartering 1990](#)



- Loofhout
- Gemengd loofhout (20 - 50% bijmenging naaldhout)
- Gemengd naaldhout (20 - 50% bijmenging loofhout)
- Naaldhout
- Heide
- Te herbossen oppervlakte
- Niet beboste oppervlakte van het bosdomein
- Vijvers binnen het bosdomein



[nla.natur-geo.nl/naal](http://nla.natur-geo.nl/naal)

**BRONNEN**  
Agentschap voor Natuur en Bos  
[VWS Agentschap voor Natuur en Bos](#)  
[WFS Bosreferentielaag 2000](#)



Geen bos  
Bos



BRONNEN  
Agentschap voor Natuur en Bos  
[WMS Agentschap voor Natuur en Bos](#)



-  Geen classificatie
-  Hoog groen
-  Laag groen
-  Landbouw
-  Niet groen



**BRONNEN**  
Agentschap voor Natuur en Bos  
[WMS Agentschap voor Natuur en Bos](#)



- Erfgoedbeheerplan
- Natuurbeheerplan Type 1
- Natuurbeheerplan Type 2
- Natuurbeheerplan Type 3
- Natuurbeheerplan Type 4
- Andere beheerplannen
- Harmonisch Park- en Groenbeheerplan
- Beperkt Bosbeheerplan
- Uitgebreid Bosbeheerplan
- Beheerplan Militair domein
- Vlaams Natuurreservaat
- Erkend Natuurreservaat
- Aangewezen Bosreservaat
- Erkend Bosreservaat



**BRONNEN**  
 Agentschap voor Natuur en Bos  
[VHMIS Mapserver Publicatie View Service](#)  
[WFS Mapserver Publicatie Download Service](#)



- IWB Oeverzone
- IWB Overstromingsgebied



[klik naar een kaart](#)

**BRONNEN**  
Vlaamse Milieumaatschappij  
[WMS RVV Afvalstromen](#)  
[WMS Gebieden met recht van voorkoop](#)



Sinds 1 oktober 2012 is het Harmoniseringsdecreet in werking en moeten aanbiedingen en uitvoeringen via het e-voorkooploket van de VLM verlopen.  
**Belangrijk:** De rangschikking van de begunstigden die een identieke volgorde hebben in onderstaande lijst is willekeurig en doet geen uitspraak over de volgorde van uitvoeren.

**Geen recht van voorkoop van toepassing** op 04-02-2026 op het perceel 45017A0873/00C000.

**BRONNEN**  
Agentschap voor Geografische Informatie Vlaanderen  
[Geografisch themakwastand Vlaams voorlooppactien](#)



- RVV Ruimtelijk Uitvoeringsplan
- RVV Vlaams Ecologisch Netwerk
- Natuurinrichtingsproject
- RVV Havengebied
- RVV Natuurreservaat
- RVV de Vlaamse Waterweg nv
- RVV Bijzondere gebieden Vlaamse Wooncode
- RVV Landinrichtingsplan en Inrichtingsnota
- RVV Ruilverkaveling uit kracht van wet
- RVV Ruilverkaveling grote infrastructuurwerken



**BRONNEN**

Agentschap voor Natuur en Bos, De Vlaamse Waterweg NV, Agentschap Informatie Vlaanderen, Vlaamse Landmaatschappij, Gemeentelijk Havenbedrijf Antwerpen  
[WMS RVV Alkovenmoen](#)  
[WFS Gemeeten met recht van voorkoop](#)



[Als naar geo-portaal](#)

**BRONNEN**  
Agentschap Informatie Vlaanderen  
[WMS Dinsdichtemazakke\\_werkloosheids\\_winterseizoen\\_kleur\\_2016\\_Vlaanderen](#)



**BRONNEN**  
Agentschap Informatie Vlaanderen  
[WAS Cirtoelkenningszwaak, middelenzwaak, www.cirtoelkenningszwaak.be, 2017, Vlaanderen](http://www.cirtoelkenningszwaak.be)



**BRONNEN**

Agentschap Informatie Vlaanderen

[WMS Ombodspersonaal, mkb@ombod.be, winterseizoen kleur, 2018, Vlaanderen](#)



**BRONNEN**  
Agentschap Informatie Vlaanderen  
[WMS Databank satelliet, middevenheden\\_winterjaar\\_2019\\_Vlaanderen](#)



**BRONNEN**  
Agencij Digital Vlaanderen  
[WMS DGH030m2023b1c\\_midgemiddels\\_ewb02023m1c\\_lidur\\_meest\\_recent\\_Vlaanderen](#)



**BRONNEN**  
Wonen-Vlaanderen  
[Panden met een herstellvordering via PD-Luvis](#)



**BRONNEN**  
Wonen-Vlaanderen  
[Vlaamse Inventaris van ongeschikte en onbewoonbare woningen via 2014-2016 Dossier](#)

## Woningkwaliteit - woningen met een conformiteitsattest



**BRONNEN**  
Wonen-Vlaanderen  
[Woningen met een conformiteitsattest via PGL-service Databank](#)






■ Leegstand er/of verwaarlozing



**BRONNEN**  
Vlaamse Overheid, Departement Omgeving, Afdeling Gebiedsontwikkeling, Omgevingsplanning en -projecten (GOP)  
[WMS Metadata Publicatie View Service](#)  
[WFS Metadata Publicatie Download Service](#)



-  Grote Eenheid Natuur
-  Grote Eenheid Natuur in ontwikkeling
-  Natuurverwervingsgebied



**BRONNEN**  
Agentschap voor Natuur en Bos, OpenStreetMap,  
[WMS Mercator Publieke View Service](#)  
[WFS Mercator Publieke Download Service](#)



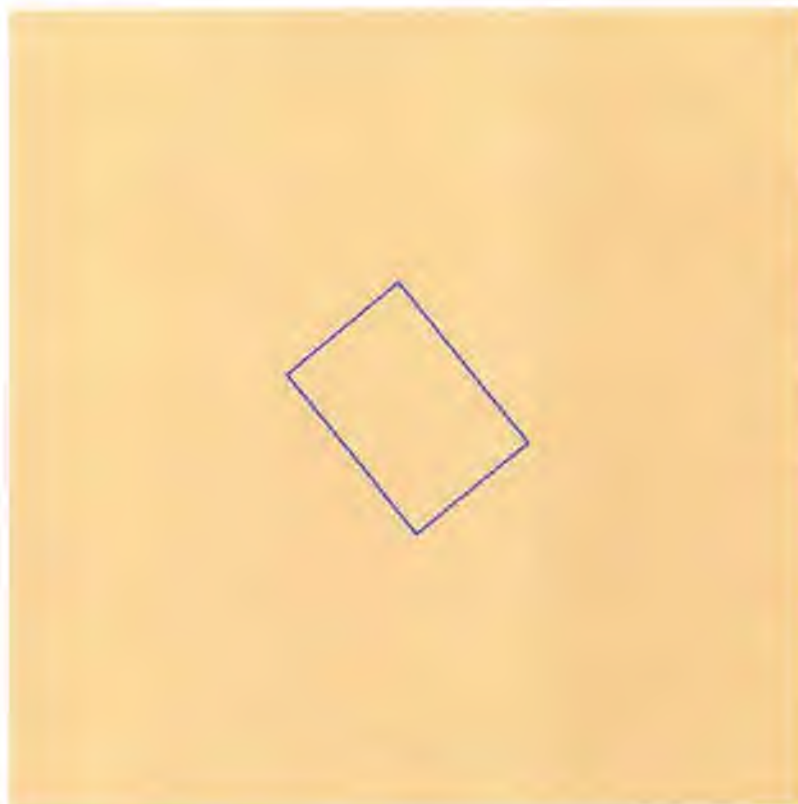
Habitatrichtlijgebieden

**BRONNEN**  
Agentschap voor Natuur en Bos  
[WMS Merkaartor Publiciteit View Satellite](#)  
[WFS Merkaartor Publiciteit Download Service](#)



Vogelrichtlijngebieden

**BRONNEN**  
Agentschap voor Natuur en Bos  
[WMS Metadata: Publieke View Service](#)  
[WFS Metadata: Publieke Download Service](#)



- Steriele gebieden en havengebieden
- Kust
- Kustpolders
- Scheldepolders
- Zandstreek binnen de Vlaamse Vallei
- Zandstreek buiten de Vlaamse Vallei
- Zandleem- en leemstreek
- Noorderkempen
- Centrale Kempen
- Zuidkempen
- Kempens Plateau
- Maasland
- Hageland
- Vochtig Haspengouw
- Droog Haspengouw
- Brabants Leemstreek
- Land van Herve
- Scheldebekken met getijden
- Scheldebekken zonder getijden
- Netebekken
- Dijle-Oele-Demeris
- Kustbekken met IJzer
- Maasbekken

**Traditioneel landschap**

<b>Identificator traditioneel landschap</b>	177
<b>Naam</b>	Zandig Leie-Schelde-interfluvium
<b>Streeknaam</b>	Zandstreek binnen de Vlaamse Vallei

**BRONNEN**  
 UG - Vakgroep Geografie  
[WMS Universiteit Gent](#)  
[WFS: Traditionele landschappen](#)

## Overstromingsgevoelige gebieden 2017 (Watertoets)



**BRONNEN**  
Vlaamse Milieuzatschappij, OpenStreetMap  
[WMS overstromingsgevoelige gebieden 2017](#)



- Kleine kans op overstromingen onder klimaatverandering
- Kleine kans op overstromingen
- Middelgrote kans op overstromingen



**BRONNEN**  
Vlaamse Milieumaatschappij, OpenStreetMap  
[WMS overstromingsgevoelige gebieden vanuit de zee](#)



- Kleine kans op overstromingen onder klimaatverandering
- Kleine kans op overstromingen
- Middelgrote kans op overstromingen



**BRONNEN**  
Vlaamse Milieumaatschappij, OpenStreetMap  
[WAS overstromingsgevoelige gebieden fluviaal](#)



- Kleine kans op overstromingen onder klimaatverandering
- Kleine kans op overstromingen
- Middelgrote kans op overstromingen



**BRONNEN**  
Vlaamse Milieumaatschappij, OpenStreetMap  
[WMS Overstromingsgevoelige gebieden pluviaal](#)



- Onbevaarbaar cat. 1
- Onbevaarbaar cat. 2
- Onbevaarbaar cat. 3
- Publieke gracht

**BRONNEN**  
Vlaamse Milieumaatschappij, OpenStreetMap  
[WMS Digitale atlas - onbevaarbare waterlopen en publieke grachten](#)

 **Vlaanderen**  
in beeld  
[Nik.wag@ecm.vlaanderen.be](#)



Watergevoelige openruimtegebieden



**BRONNEN**  
Vlaamse Overheid, Departement Omgeving, Vlaams Planbureau voor Omgeving  
[WMS DSI - Watergevoelige openruimtegebieden - Centraal](#)  
[WFS Metadata Publica Download Service](#)

## Signaalgebieden



- Bouwrijke opgave
- Verechpte waterloets

**BRONNEN**  
Vlaamse Milieumaatschappij, OpenStreetMap  
[WMS Signaalgebieden](#)

## Risicozones voor overstromingen



### BRONNEN

Departement Mobiliteit en Openbare Werken, afdeling Waterbouwkundig Laboratorium en Vlaamse Milieumaatschappij - afdeling Operationeel Waterbeheer, OpenStreetMap

[WMS risicozones overstromingen 30.17](#)

## Recent overstroomde gebieden



Recent overstroomd gebied



**BRONNEN**  
Vlaamse Milieumaatschappij, OpenStreetMap  
[WMS Vlaamse Milieumaatschappij](#)  
[WFS Bronnen overstroomde gebieden](#)



Overstromingsgebieden en oeverzones



**BRONNEN**  
Vlaamse Milieumaatschappij - afdeling Operationeel Waterbeheer, OpenStreetMap  
[WMS Vlaamse Milieumaatschappij](#)  
[WFS Overstromingsgebieden en oeverzones](#)



Van nature overstroombare gebieden

<b>Object identificator</b>	58922
<b>Identificator verschijningsstoestand van exemplaar</b>	58922
<b>Oorzaak van de (historische) overstromingen</b>	D
<b>Omschrijving oorzaak van de (historische) overstromingen</b>	Doorkruist door rivier maar geen sporen van overstroombaarheid
<b>Herkomst</b>	Vertaling van bodemkaartlegende (code B)
<b>Datum opname in NOG-bestand of laatste correctie</b>	05/12/2000
<b>Naam van het primair hydrografisch bekken</b>	Leiebekken
<b>Stroomgebied van het primair hydrografisch bekken</b>	Schelde

**BRONNEN**  
 Vlaamse Milieumaatschappij - afdeling Operationeel Waterbeheer, OpenStreetMap  
[WVS Vlaamse Milieumaatschappij](#)  
[WFS Van nature overstroombare gebieden](#)



**BRONNEN**  
Vlaamse Milieumaatschappij - afdeling Operationeel Waterbeheer, OpenStreetMap  
[WMS Vlaamse Milieumaatschappij](#)  
[WFS Grenzen van Polders Welshrode](#)

## Grenzen van wateringen



**BRONNEN**  
Vlaamse Milieumaatschappij - afdeling Operationeel Waterbeheer, OpenStreetMap  
[WMS Vlaamse Milieumaatschappij](#)  
[WFS Grenzen van wateringen](#)



- Winning
- Beschermingszone type I
- Beschermingszone type II
- Beschermingszone type III



**BRONNEN**  
Vlaamse overheid - Vlaamse Milieumaatschappij - Afdeling Operationeel Waterbeheer  
[WMS Grondwaterwingebieden en beschermingszones](#)  
[WFS Grondwaterwingebieden en beschermingszones](#)



**Actuele no regret zones (PFAS)**

- Opgeheven
- Preventief ingesteld
- Locatiespecifiek vastgesteld

**Middelpunten no regret zones (PFAS)**

- Geselecteerd profiel

**Profielen (PFAS)**

- Boring
- Peilbuis
- Waterbodemstaal
- Staal

**Inventaris brandweer(oefen)terreinen en incidenten (PFAS)**

- Geen verkennend bodemonderzoek beschikbaar (geen VBO)
- Niet-PFAS-verdachte locatie
- Verkennend bodemonderzoek beschikbaar (VBO)



Databank  
Ondergrond  
Vlaanderen

[Kijk naar PFAS-varianten](#)

**BRONNEN**

- Openbare Vlaamse Afvalstoffenmaatschappij (OVAM), Agentschap Zorg en Gezondheid
- [Actuele no regret zones \(PFAS\)](#)
- [Middelpunten no regret zones \(PFAS\)](#)
- [Profielen \(PFAS\)](#)
- [Inventaris brandweer\(oefen\)terreinen en incidenten \(PFAS\)](#)

## Jachterreinen



Jachterreinen



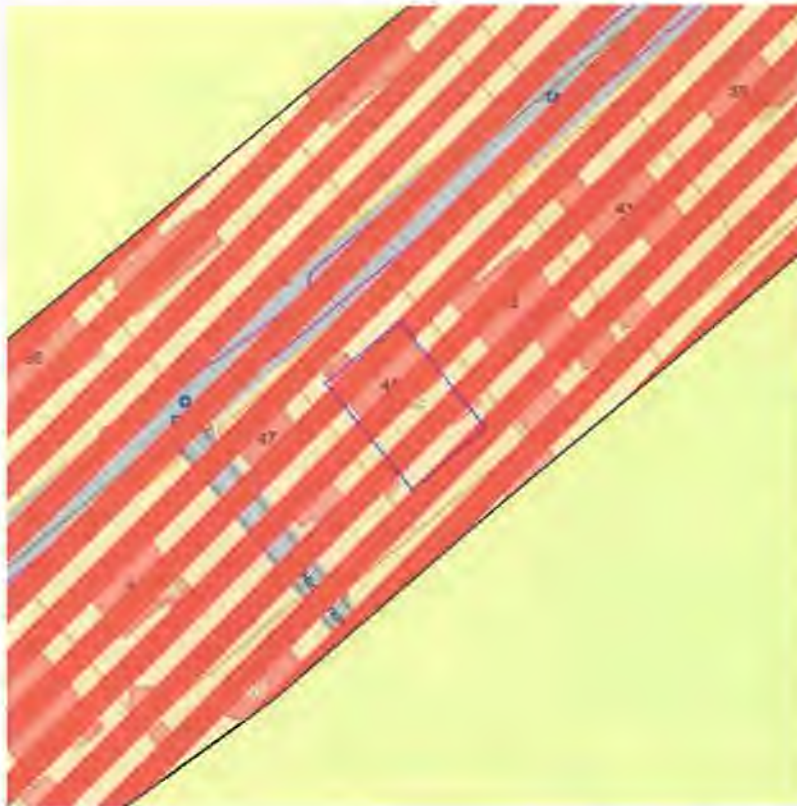
[klik naar geo-portal](#)

**BRONNEN**  
Agentschap Informatie Vlaanderen  
[WMS Jacht](#)



- Sitebesluit
- Oriënterend bodemonderzoek
- Beschrijvend bodemonderzoek
- Bodemsaneringsproject
- Eindevaluatieonderzoek
- Evaluatierapport schadegeval
- Vaststelling schadegeval
- Melding schadegeval
- Melding bodemverontreiniging

**BRONNEN**  
Openbare Afvalstoffenmaatschappij voor het Vlaamse Gewest  
[WMS Monitor: Publieke View Service](#)  
[WRS Monitor: Publieke Download Service](#)



	0100 - Woongebieden
	0105 - Woonuitbreidingsgebieden
	0200 - gebieden voor gemeenschapsvoorziening en openbaar nut
	0400 - Recreatiegebieden
	0401 - Gebieden voor dagrecreatie
	0402 - Gebieden voor verblijfsrecreatie
	0410 - Gebieden voor toeristische recreatieparken (TRP)
	0500 - Parkgebieden
	0600 - Bufferzones
	0700 - Groengebieden
	0701 - Natuurgebieden
	0702 - Natuurgebieden met wetenschappelijke waarde of natuureservaten
	0800 - Bosgebieden
	0900 - Agrarische gebieden
	0901 - Landschappelijk waardevolle agrarische gebieden
	1000 - Industriegebieden
	1100 - Ambachtelijke bedrijven en KMO's
	1700 - Landelijke gebieden



[Klik naar geo-portaal](#)

## Gewestplan

Identificator	7b3ef6ff-8b71-4504-a2ca-c7e51354130c
Dossier type	GWP
Unieke identificatienummer	GWP_02000_222_00011_00001
Naam	origineel gewestplan Oudenaarde
Fase	BG ; Besluit tot goedkeuring
Deelgebiednummer	11
Identificatienummer van de objectgerichte voorschrifttekst	GWP_02000_222_00011_00001_00_0102
Naam van het stedenbouwkundig voorschrift	woongebieden met landelijk karakter
Identificatienummer van de objectgerichte voorschrifttekst	<a href="https://download.dsi.omgeving.vlaanderen.be/be.vl.omg.dsi.stukonderdeel.GWP_02000_222_00011_00001.BG.1.Dossierstuk.SV.1_1#page=6">https://download.dsi.omgeving.vlaanderen.be/be.vl.omg.dsi.stukonderdeel.GWP_02000_222_00011_00001.BG.1.Dossierstuk.SV.1_1#page=6</a>
Fichelink	<a href="https://dsi.omgeving.vlaanderen.be/fiche-detail/640/c8ab-49c8-4852-9640-a6e9d191a807">https://dsi.omgeving.vlaanderen.be/fiche-detail/640/c8ab-49c8-4852-9640-a6e9d191a807</a>
De categorie van gebiedsaanduiding	WON
Legende	0102
Ondergrond	TOPO
Datum van opmaak van de ondergrond	01/01/1971
Fasedatum	24/02/1977
Datum van verschijning in Belgisch Staatsblad	08/04/1977

## BRONNEN

Vlaamse Overheid, Departement Omgeving, Vlaams Planbureau voor Omgeving  
[WMS Metadata Publieke View Service](#)  
[WFS Metadata Publieke Download Service](#)



- Contour van grondvlakken
- Contour van overdrukken
- Contour van lijnen



**BRONNEN**  
Vlaamse Overheid, Departement Omgeving, Vlaams Planbureau voor Omgeving  
[WMS Mercator-Projecten View Service](#)  
[WFS Mercator-Projecten Download Service](#)



Cultuurhistorische landschappen / archeologische sites / stads- en dorpsgezichten / monumenten en overgangszones



- Cultuurhistorische landschappen
- Archeologische sites
- Stads- en dorpsgezichten
- Monumenten
- Overgangszones



[klik naar geo-portal](#)

**BRONNEN**  
OpenStreetMap: Vlaamse Overheid - Agentschap Onroerend Erfgoed (© Deze data is eigendom van Agentschap Onroerend Erfgoed)  
[WMS Agentschap Onroerend Erfgoed Public View Service](#)  
[WFS Agentschap Onroerend Erfgoed Public Download Service](#)



**BRONNEN**  
OpenStreetMap; Vlaamse Overheid - Agentschap Onroerend Erfgoed (© Deze data is eigendom van Agentschap Onroerend Erfgoed)  
[WMS Agentschap Onroerend Erfgoed Publieke View Service](#)  
[WFS Agentschap Onroerend Erfgoed Publieke Download Service](#)

Kernzones en bufferzones



BRONNEN

OpenStreetMap, Vlaamse Overheid - Agentschap Onroerend Erfgoed © Deze data is eigendom van Agentschap Onroerend Erfgoed

[WMS Agentschap Onroerend Erfgoed Publieke View Service](#)

[WFS Agentschap Onroerend Erfgoed Publieke Download Service](#)

## Plannen



- Beheersplannen
- Oriënterendgedrichtplannen



**BRONNEN**  
OpenStreetMap: Vlaamse Overheid - Agentschap Onroerend Erfgoed (© Deze data is eigendom van Agentschap Onroerend Erfgoed)  
[WMS Agentschap Onroerend Erfgoed Publieke View Service](#)  
[WFS Agentschap Onroerend Erfgoed Publieke Download Service](#)

## Gebieden geen archeologie



- Gebieden geen archeologie - gewestelijk
- Gebieden geen archeologie - gemeentelijk



**BRONNEN**  
OpenStreetMap: Vlaamse Overheid - Agentschap Onroerend Erfgoed (© Deze data is eigendom van Agentschap Onroerend Erfgoed)  
[WMS Agentschap Onroerend Erfgoed Publick View Service](#)  
[WFS Agentschap Onroerend Erfgoed Publick Download Service](#)

Bouwkundig, archeologisch en landschappelijk waardevol onroerend erfgoed



- Archeologisch erfgoed - gehelen
- Bouwkundig erfgoed - elementen
- Landschappelijk erfgoed - elementen
- Landschappelijk erfgoed - gehelen



**BRONNEN**  
OpenStreetMap, Vlaamse Overheid - Agentschap Onroerend Erfgoed (© Deze data is eigendom van Agentschap Onroerend Erfgoed)  
[WFS Agentschap Onroerend Erfgoed Publieke View Service](#)  
[WFS Agentschap Onroerend Erfgoed Publieke Download Service](#)



Erfgoedlandschappen (indicatief)



**BRONNEN**  
OpenStreetMap: Vlaamse Overheid - Agentschap Onroerend Erfgoed (© Deze data is eigendom van Agentschap Onroerend Erfgoed)  
[WMS Agentschap Onroerend Erfgoed Publick View Service](#)  
[WCS Agentschap Onroerend Erfgoed Publick Download Service](#)



**BRONNEN**  
Provincie Vlaams-Brabant, Provincie Limburg, Provincie Oost-Vlaanderen, Provincie West-Vlaanderen, Provincie Antwerpen  
[WMS Atlas der Buurtwegen](#)