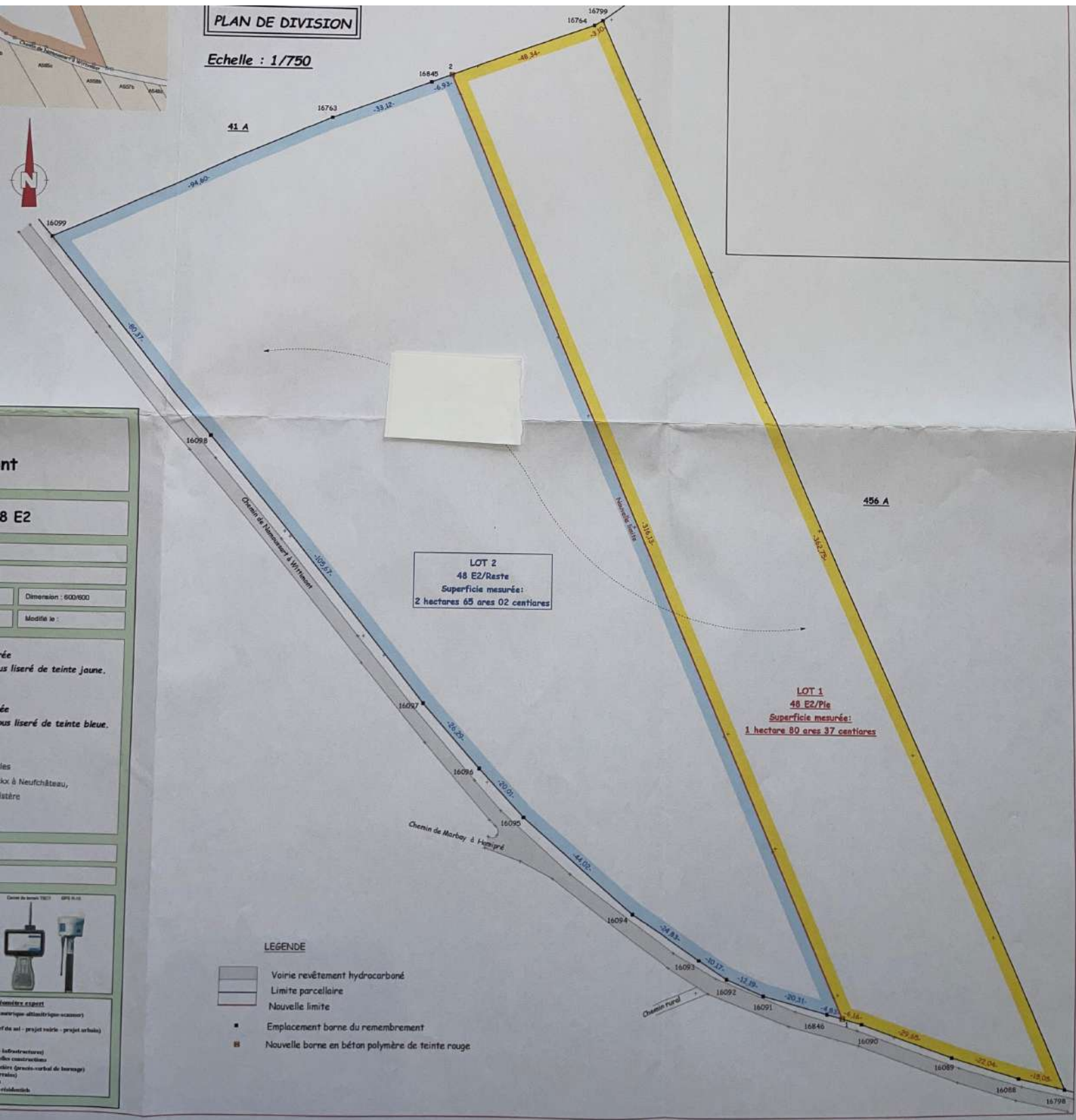


PLAN DE DIVISION

Echelle : 1/750



LOT 2
48 E2/Reste
Superficie mesurée:
2 hectares 65 ares 02 centiares

LOT 1
48 E2/Plé
Superficie mesurée:
1 hectare 80 ares 37 centiares

LEGENDE

- Voirie revêtement hydrocarboné
- Limite parcelaire
- Nouvelle limite
- Emplacement borne du remembrement
- Nouvelle borne en béton polymère de teinte rouge

nt

8 E2

Dimension : 600/600

Modèle n° :

ée
us liseré de teinte jaune.

ée
us liseré de teinte bleu.

les
ox à Neufchâteau,
istère

Carte de bornes 1981 - 695 n.18

foncteur expert
métrique altimétrique (niveau)
f de sol - projet voirie - projet urbanisme

Infrastructures
des constructions
niers (gros-œuvre de bâtiment)
travaux

résidentiel