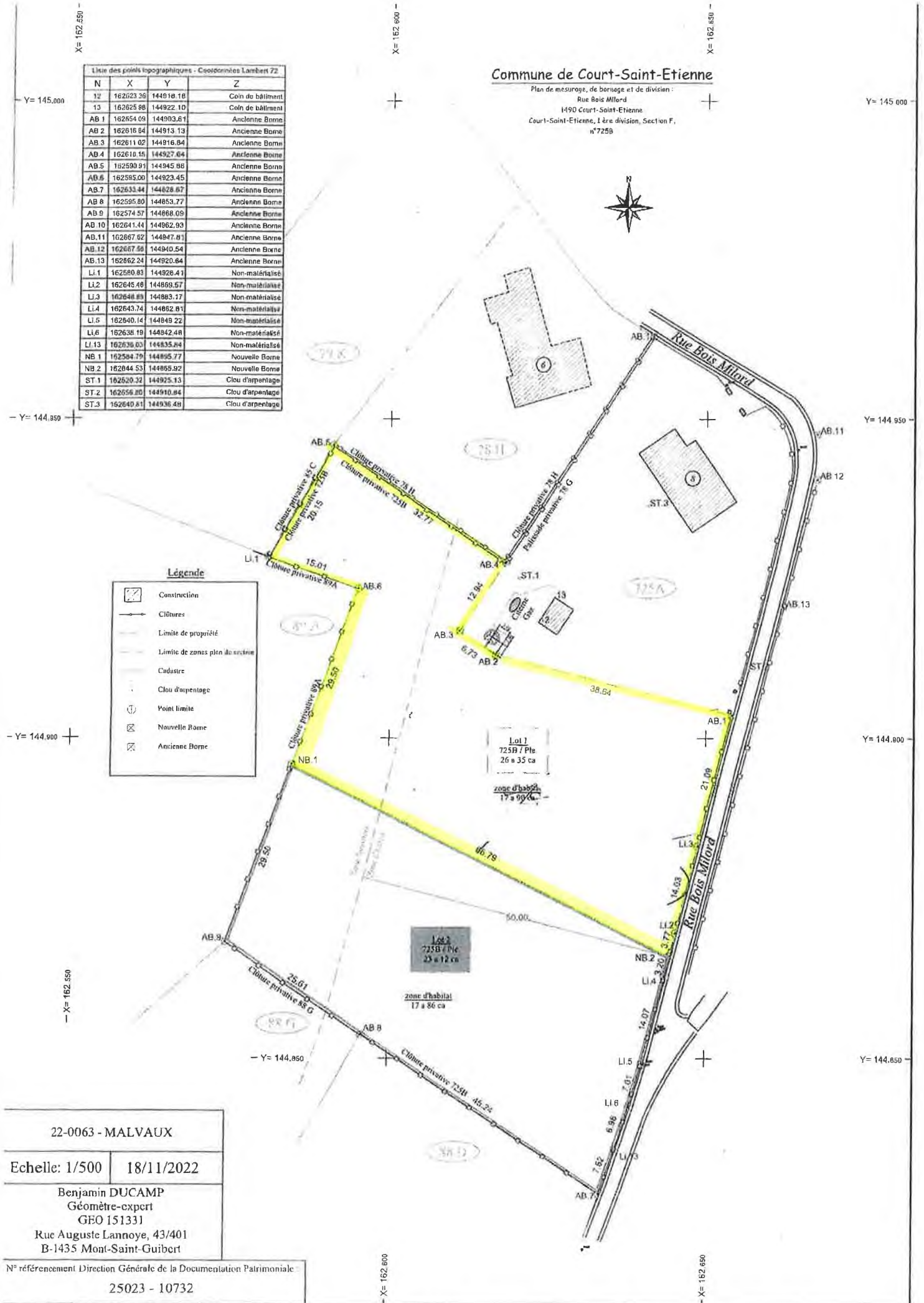


N	X	Y	Z
12	162623.36	144918.18	Coin du bâtiment
13	162625.88	144922.10	Coin de bâtiment
AB 1	162654.09	144903.61	Ancienne Borne
AB 2	162616.84	144913.13	Ancienne Borne
AB 3	162611.02	144916.94	Ancienne Borne
AB 4	162610.15	144927.64	Ancienne Borne
AB 5	162590.91	144945.86	Ancienne Borne
AB 6	162595.00	144923.45	Ancienne Borne
AB 7	162633.44	144628.87	Ancienne Borne
AB 8	162595.80	144653.77	Ancienne Borne
AB 9	162574.57	144668.09	Ancienne Borne
AB 10	162641.44	144962.93	Ancienne Borne
AB 11	162667.62	144947.81	Ancienne Borne
AB 12	162667.59	144940.54	Ancienne Borne
AB 13	162662.24	144920.84	Ancienne Borne
LI 1	162580.83	144926.41	Non-matérialisé
LI 2	162645.46	144869.57	Non-matérialisé
LI 3	162648.89	144883.17	Non-matérialisé
LI 4	162643.74	144862.81	Non-matérialisé
LI 5	162640.14	144849.22	Non-matérialisé
LI 6	162638.19	144842.48	Non-matérialisé
LI 13	162636.03	144835.84	Non-matérialisé
NB 1	162584.79	144895.77	Nouvelle Borne
NB 2	162644.53	144865.92	Nouvelle Borne
ST 1	162620.32	144925.13	Clou d'arpentage
ST 2	162656.80	144910.84	Clou d'arpentage
ST 3	162640.81	144936.48	Clou d'arpentage

Commune de Court-Saint-Etienne

Plan de mesure, de bornage et de division :
 Rue Bois Milord
 1490 Court-Saint-Etienne
 Court-Saint-Etienne, 1^{ère} division, Section F,
 n°725B

Légende	
	Construction
	Clôtures
	Limite de propriété
	Limite de zones plan de secteur
	Cadastre
	Clou d'arpentage
	Point limite
	Nouvelle Borne
	Ancienne Borne



22-0063 - MALVAUX	
Echelle: 1/500	18/11/2022
Benjamin DUCAMP Géomètre-expert GEO 151331 Rue Auguste Lannoye, 43/401 B-1435 Mont-Saint-Guibert	
N° référencement Direction Générale de la Documentation Patrimoniale : 25023 - 10732	