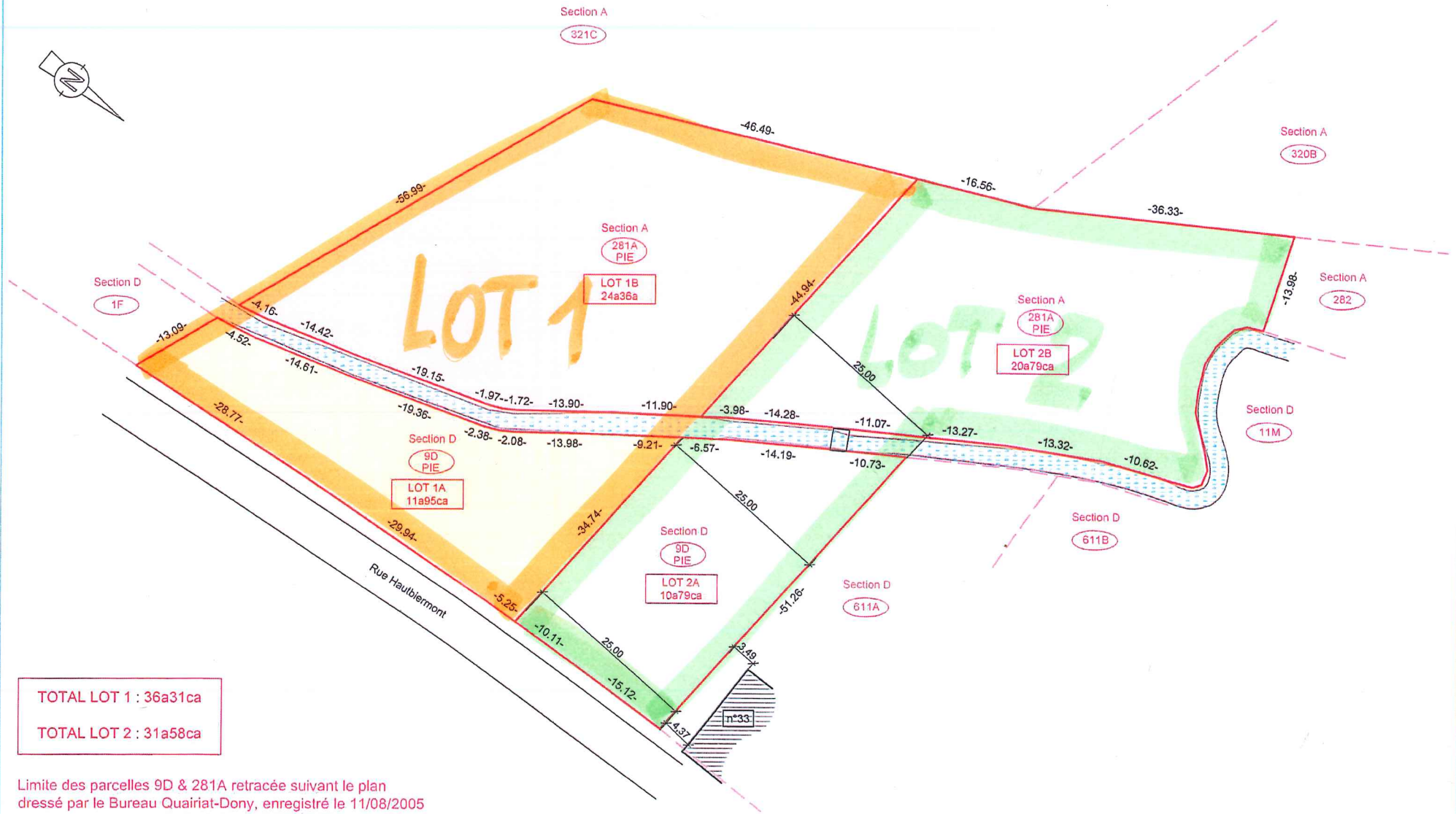


PROJET DE DIVISION

SOUS RESERVE D'UN MESURAGE PRECIS

Walhain - 2e division - Section A - n°281A
Walhain - 2e division - Section D - n°9D



TOTAL LOT 1 : 36a31ca
TOTAL LOT 2 : 31a58ca

Limite des parcelles 9D & 281A retracée suivant le plan
dressé par le Bureau Quairiat-Dony, enregistré le 11/08/2005