

DC à la carte

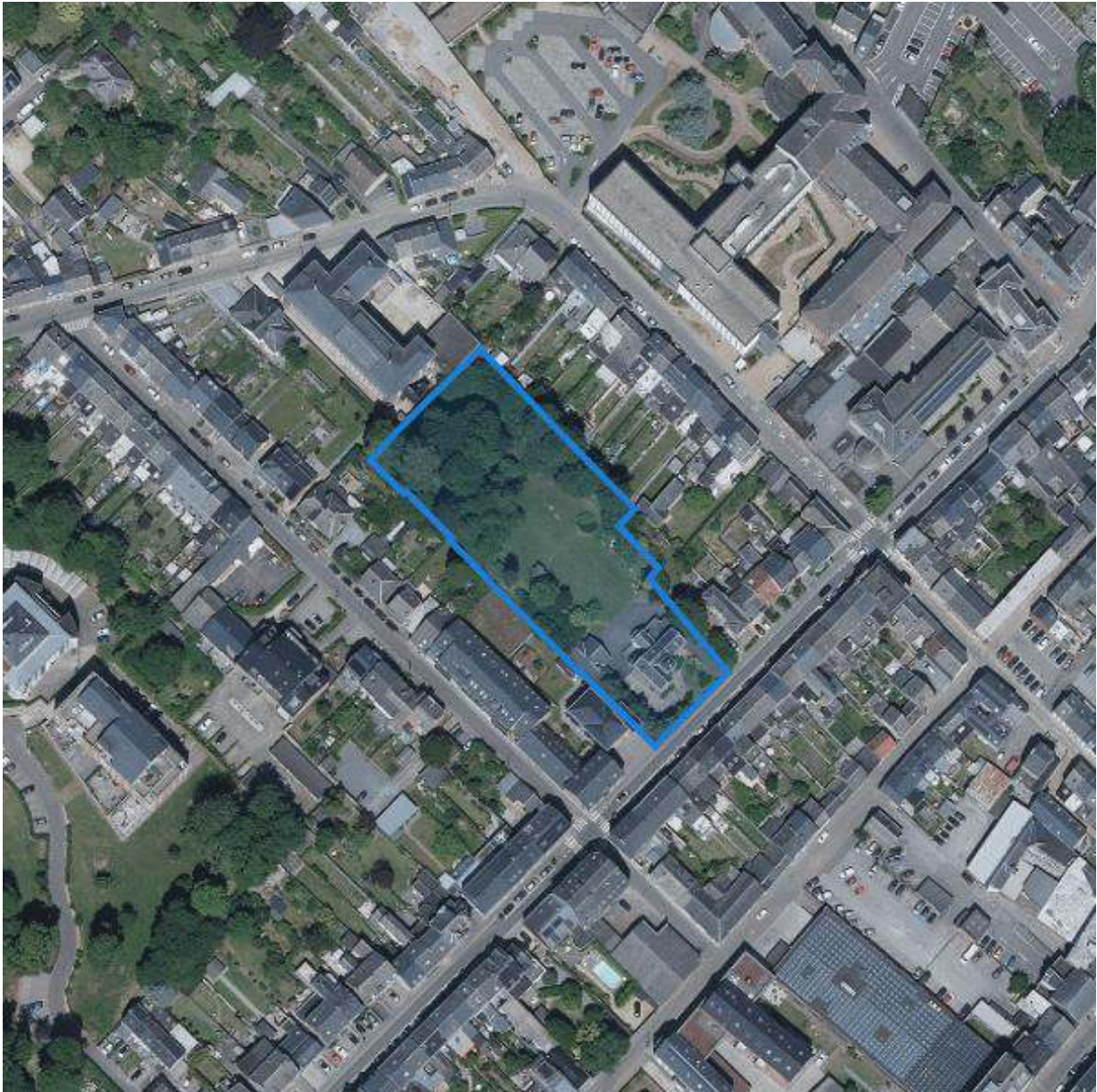


Rue Piervenne 16, 5590 Ciney
91030A0349/00Y038

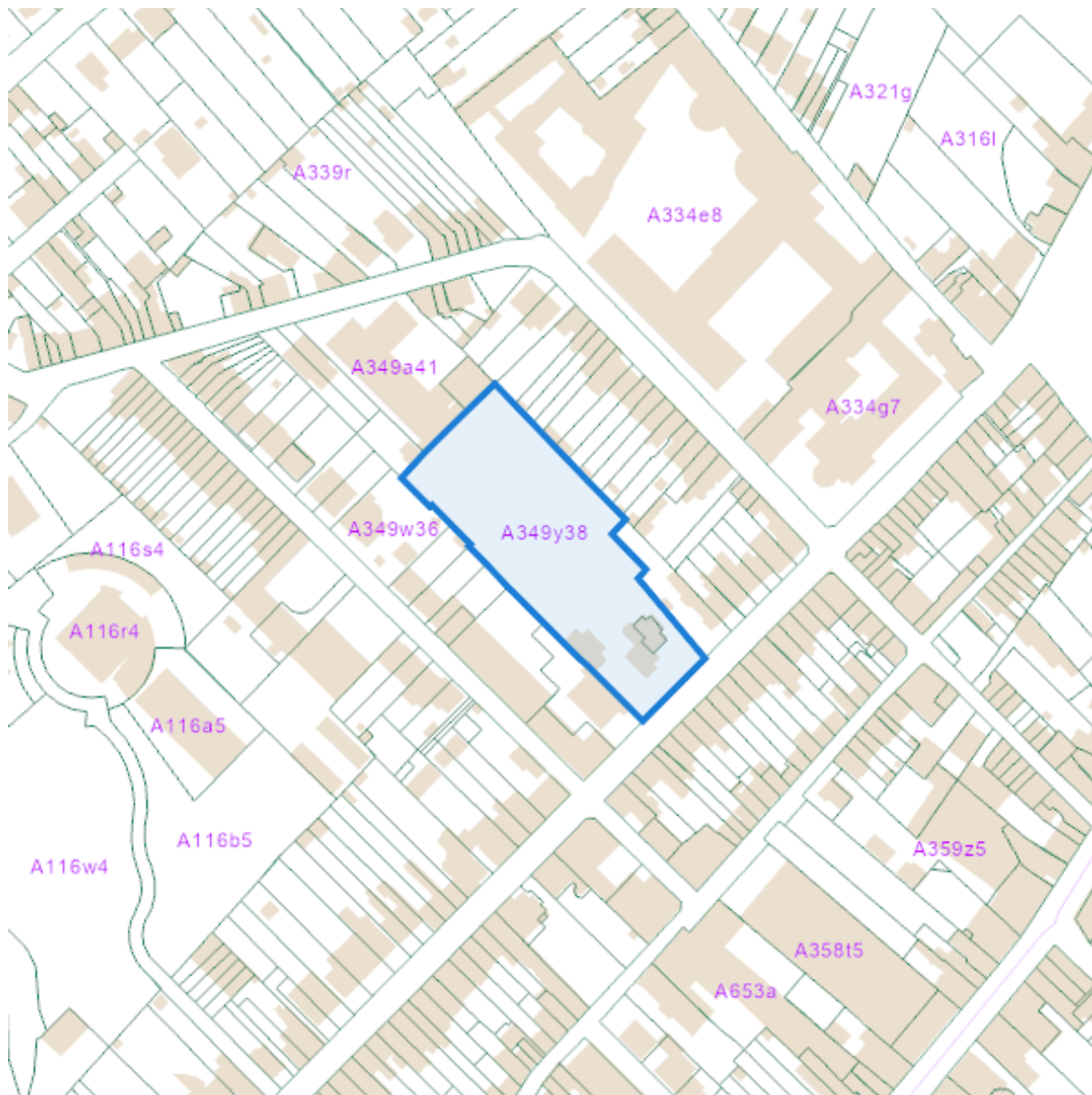
Lieu
Environs
Cadastre
Plan régional
Amenagement du territoire
Sol et sous-sol
Eau
Nature
Droit de préemption
Patrimoine immobilier
Cartes historiques
Autres cartes

Dossier: 2024-0044/001

Lieu



Environs



Cadastre

Situation la plus récente

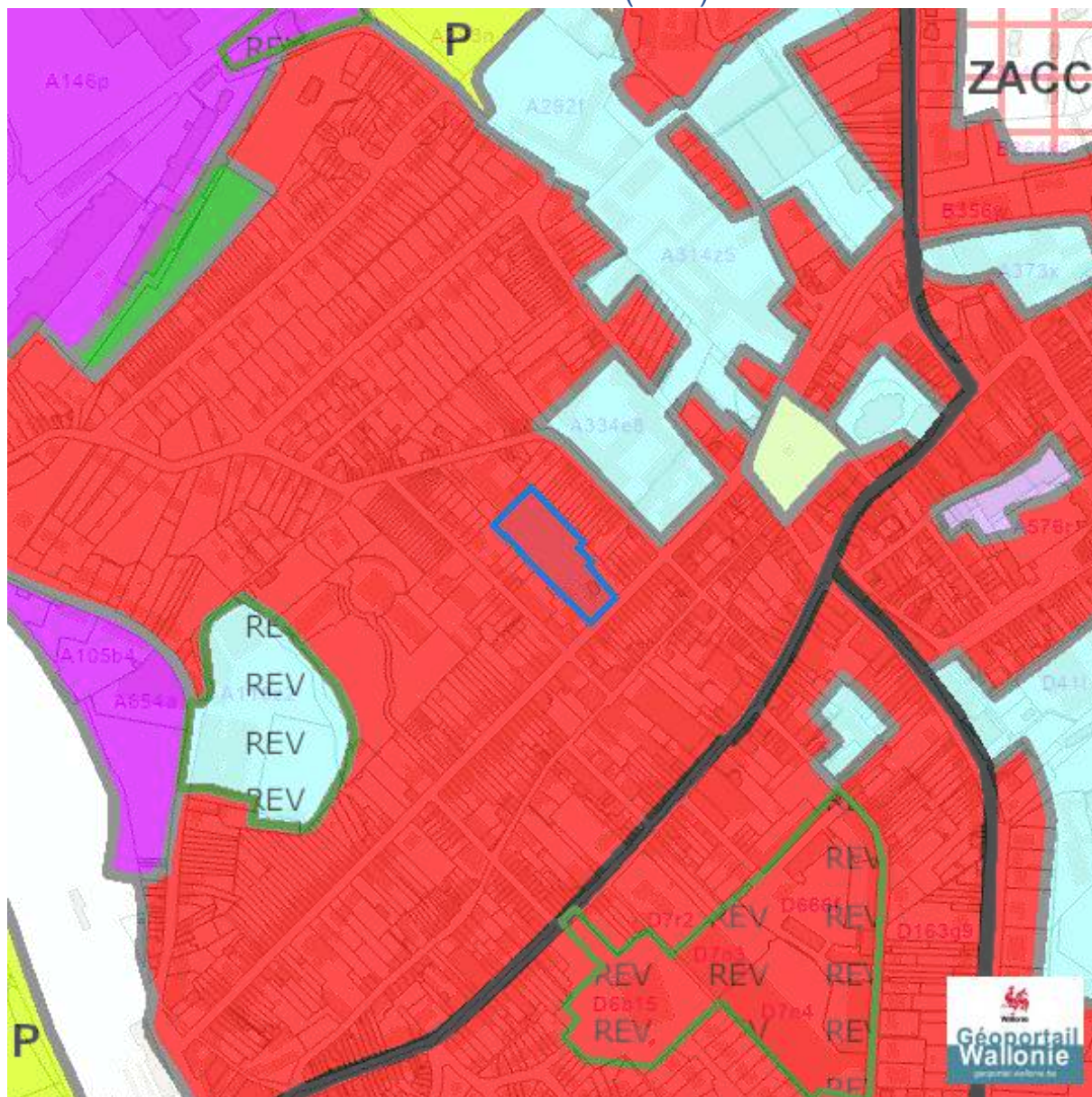


eservices.minfin.fgov.be

Dossier: 2024-0044/001

Plan régional

Plan de secteur (PDS)



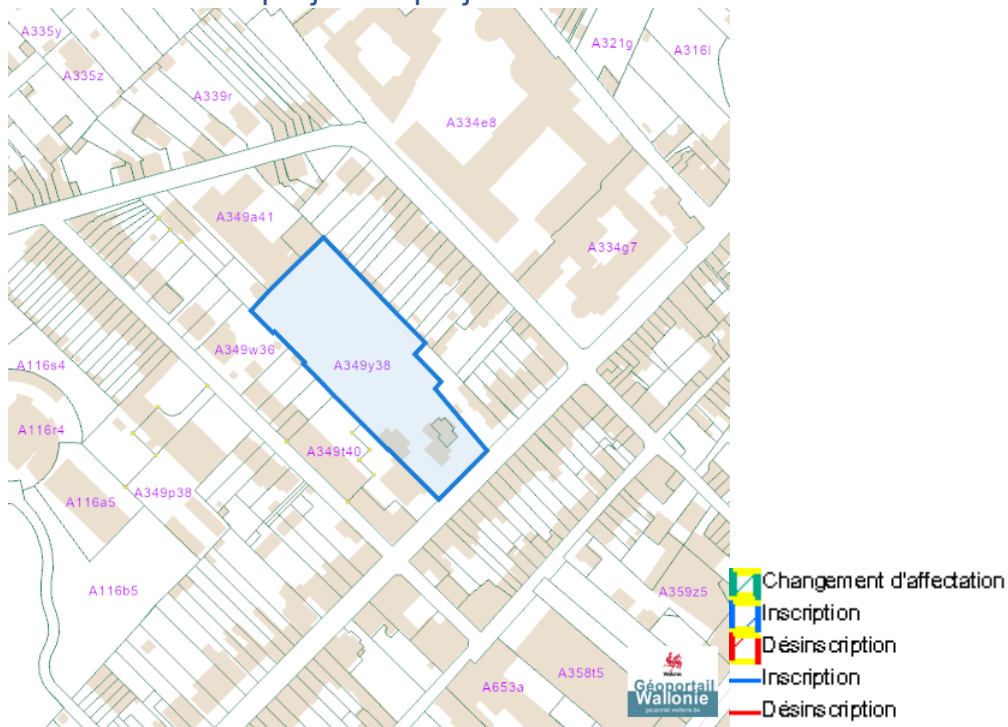
Dossier: 2024-0044/001

Rue Piervenne 16, 5590 Ciney

- Habitat
- Habitat à caractère rural
- Habitat vert
- Services publics et équipements communautaires
- Centre d'enfouissement technique
- Centre d'enfouissement technique désaffecté
- Loisirs
- Servitude particulière
- Activité économique mixte
- Activité économique industrielle
- Activité économique spécifique Agro-Economique
- Activité économique spécifique Grande Distribution
- Activité économique spécifique Risque majeur
- Dépendances d'extraction
- Extraction à destination agricole
- Extraction à destination forestière
- Extraction à destination espaces verts
- Extraction à destination zone naturelle
- Aménagement communal concerté
- Aménagement communal concerté à caractère économique
- Enjeu communal
- Enjeu régional
- Agricole
- Forestière
- Espaces verts
- Naturelle
- Parc
- Eau
- Non affectée ("zone blanche")

Dossier: 2024-0044/001

Avant-projets et projets de modification du Plan du Secteur

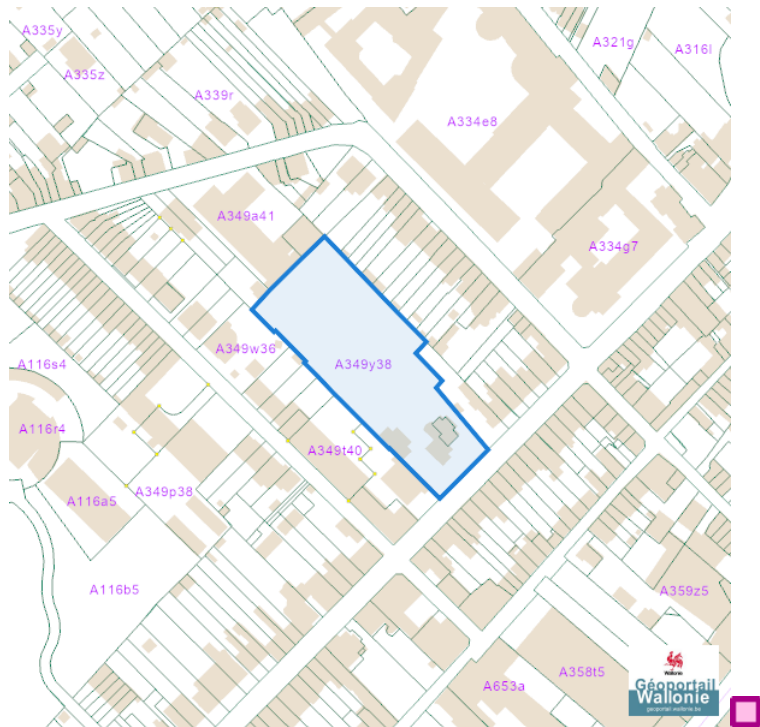


Aménagement du territoire

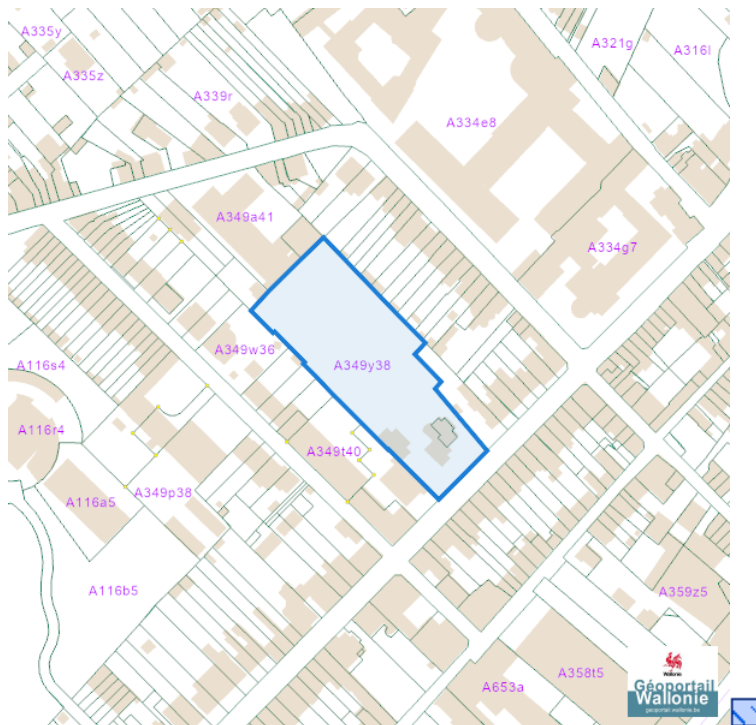
Lotissements



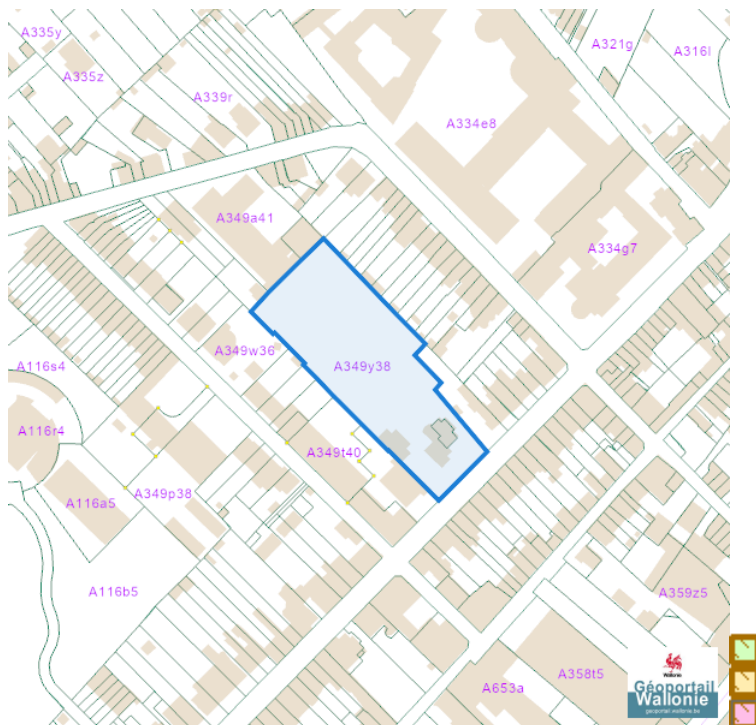
Plan Habitat Permanent



Périmètres de remembrement urbain (PRU)



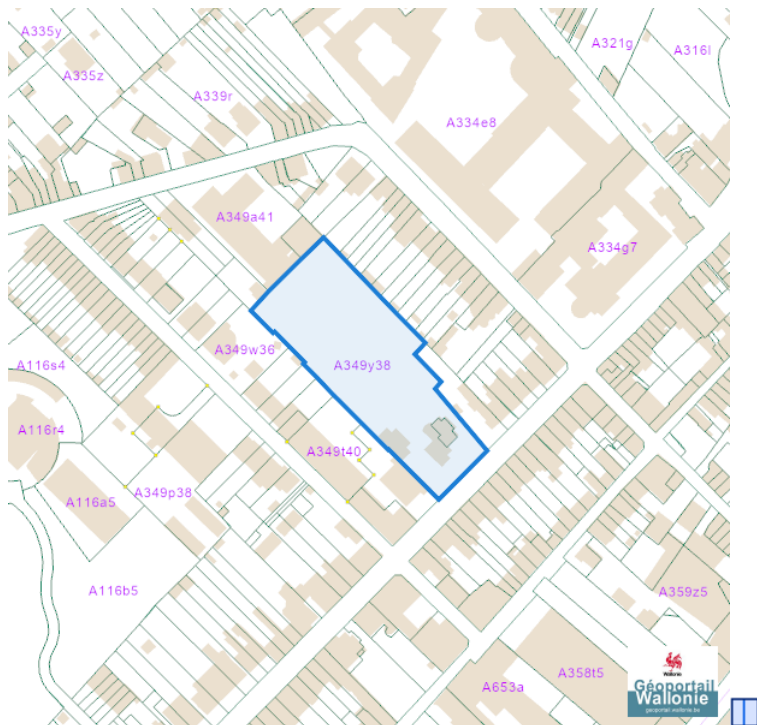
Périmètres de reconnaissance économique (PRE)



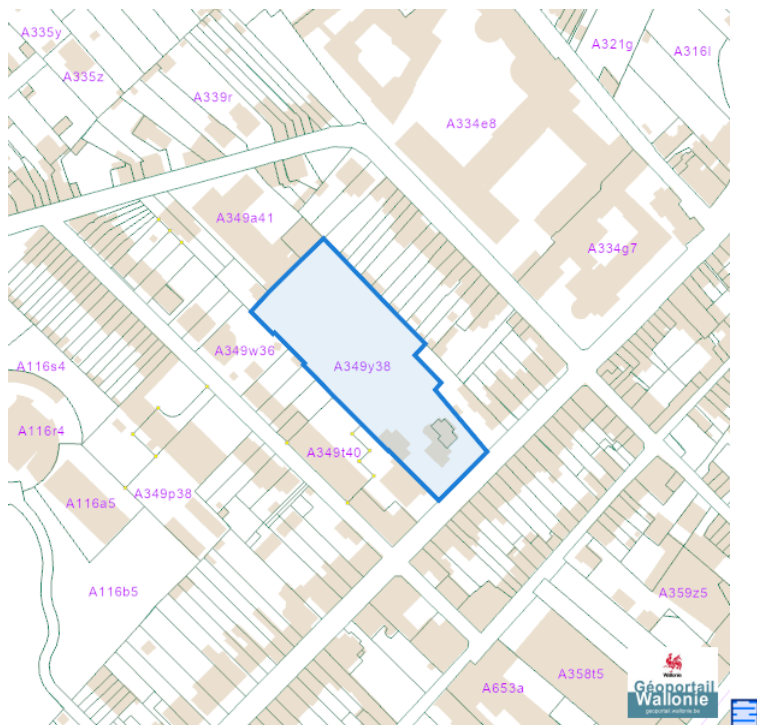
- Nature
- Périmètre de reconnaissance économique
 - Droit de préemption
 - Périmètre d'expropriation

Rue Piervenne 16, 5590 Ciney

Périmètres de rénovation urbaine



Périmètres de revitalisation urbaine



Dossier: 2024-0044/001

Rue Piervenne 16, 5590 Ciney

Schéma d'Orientation Local (SOL)

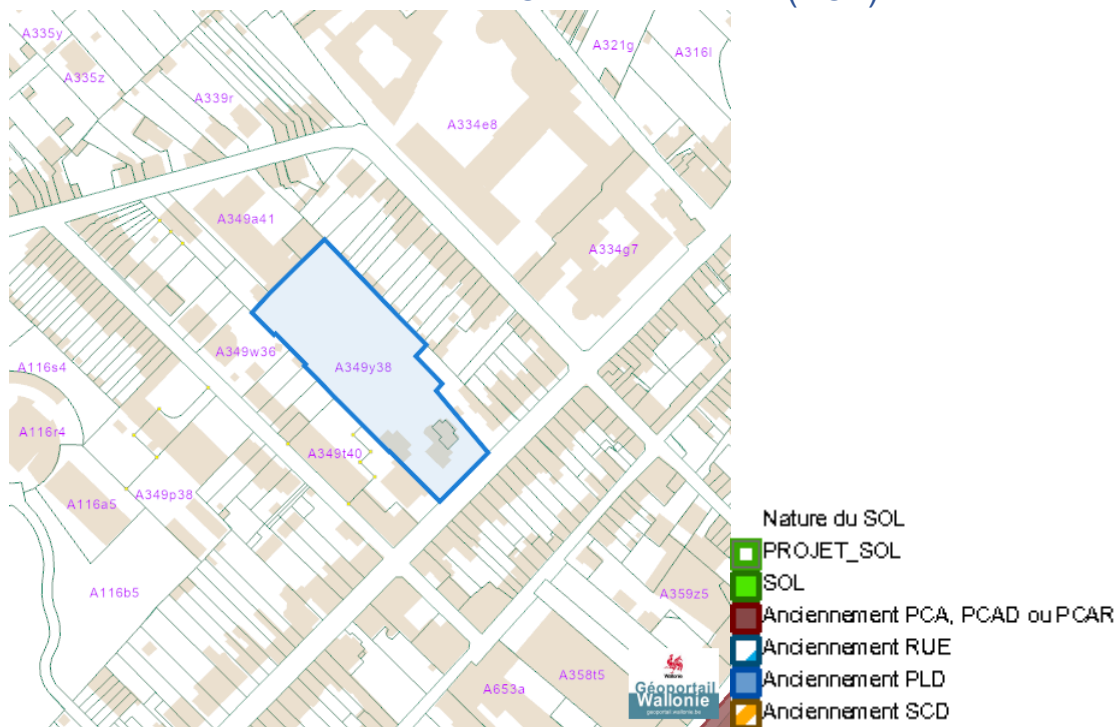
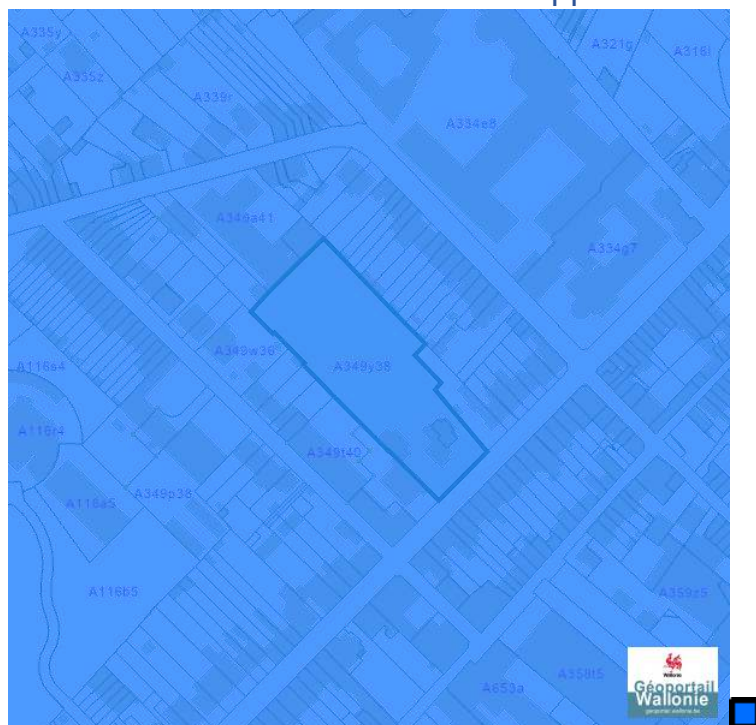
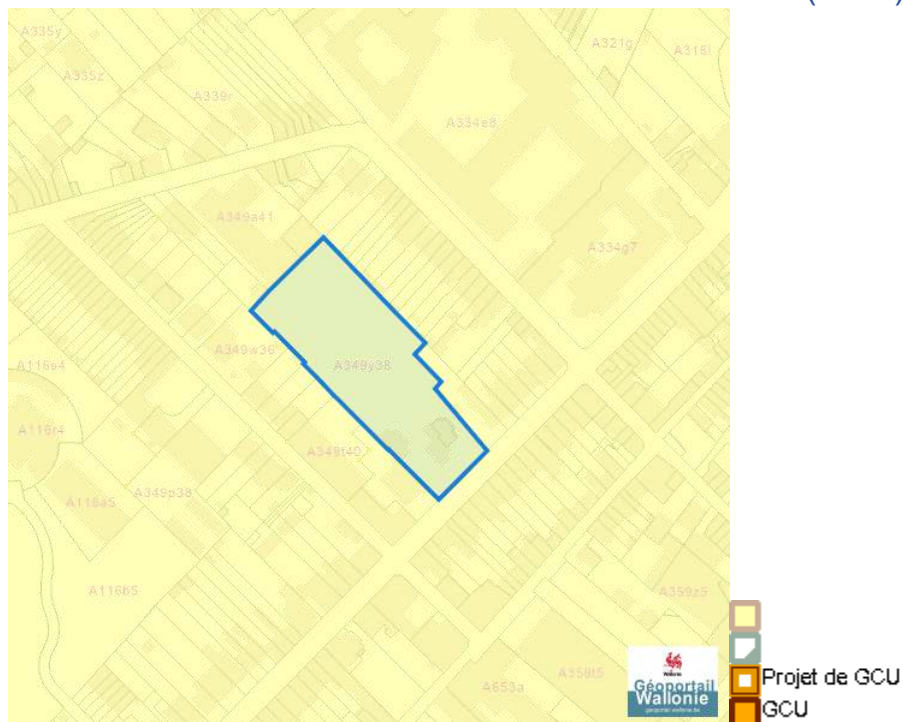


Schéma de Développement Communal (SDC)

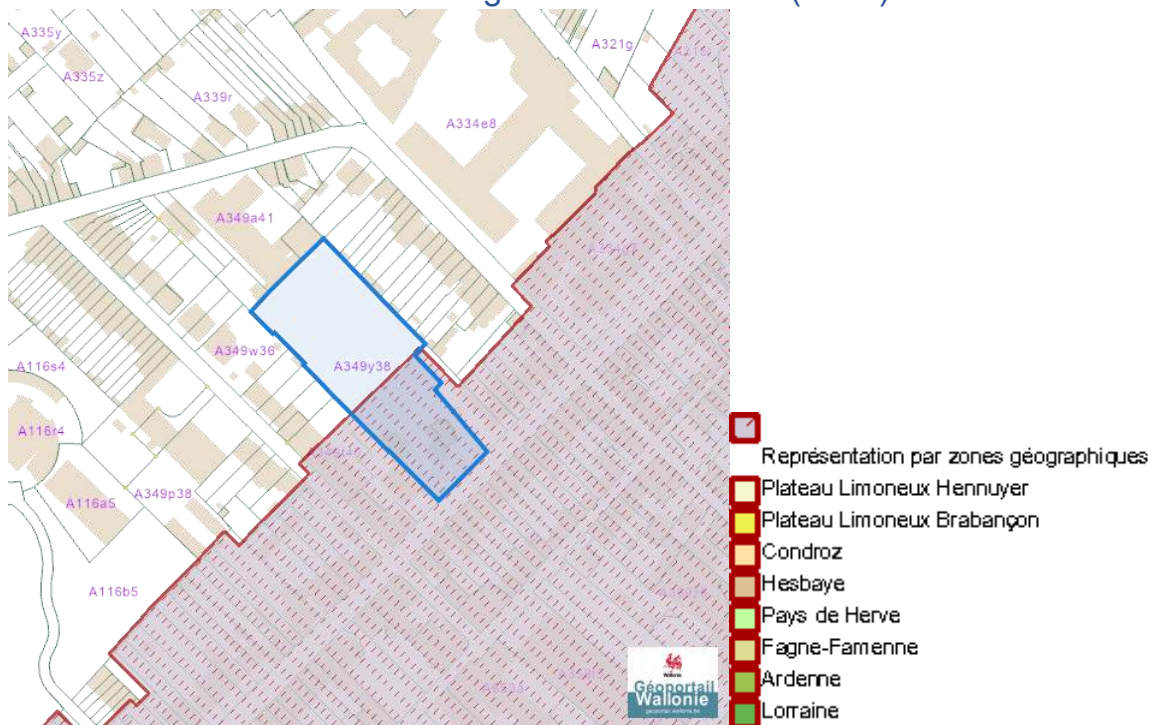


Dossier: 2024-0044/001

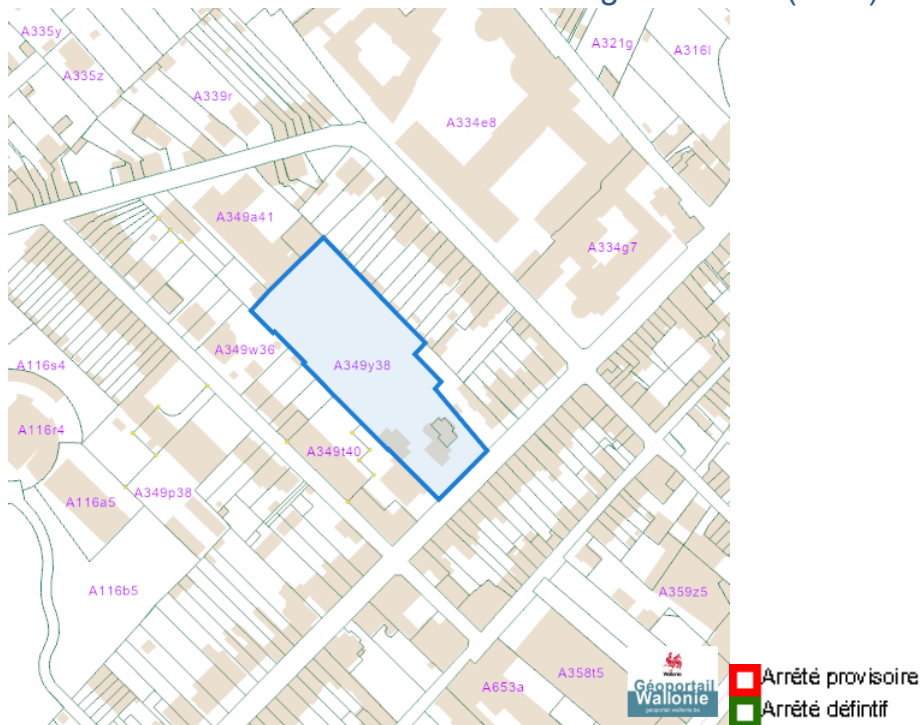
Guide Communal d'Urbanisme (GCU)



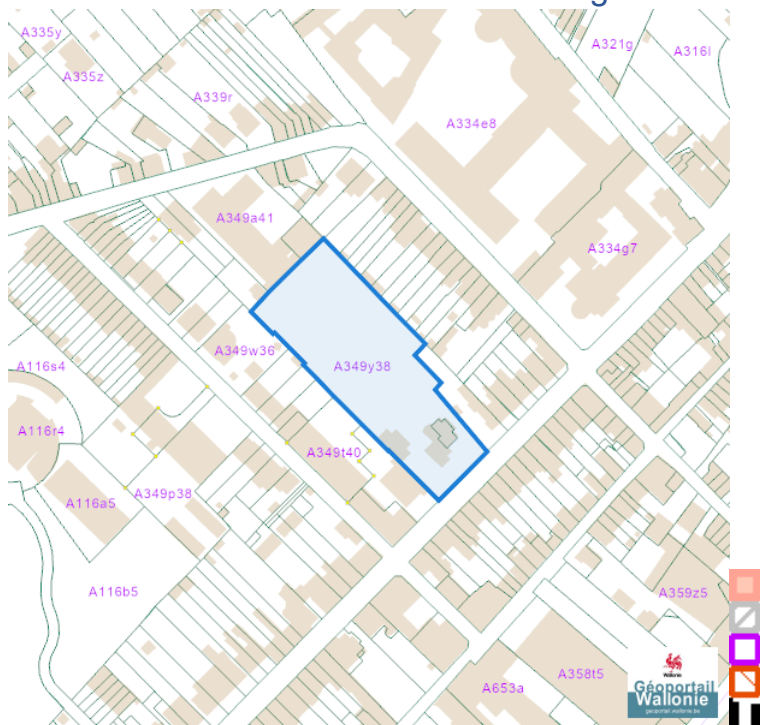
Guide Régional d'Urbanisme (GRU)



Sites à réaménager de droit (SAR)

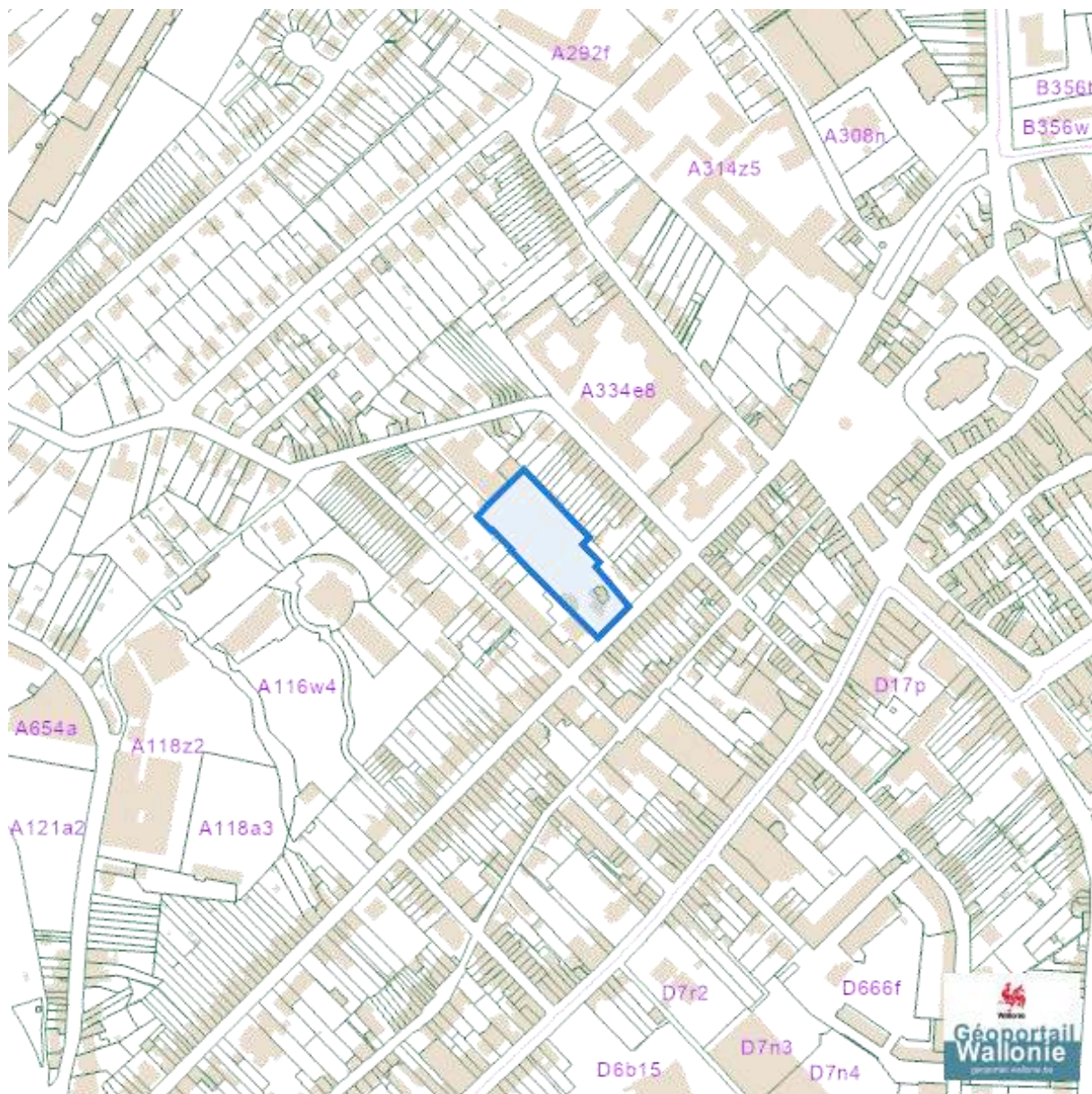









Sites à réaménager inventaire (ISA)



Rue Piervenne 16, 5590 Ciney

Seveso

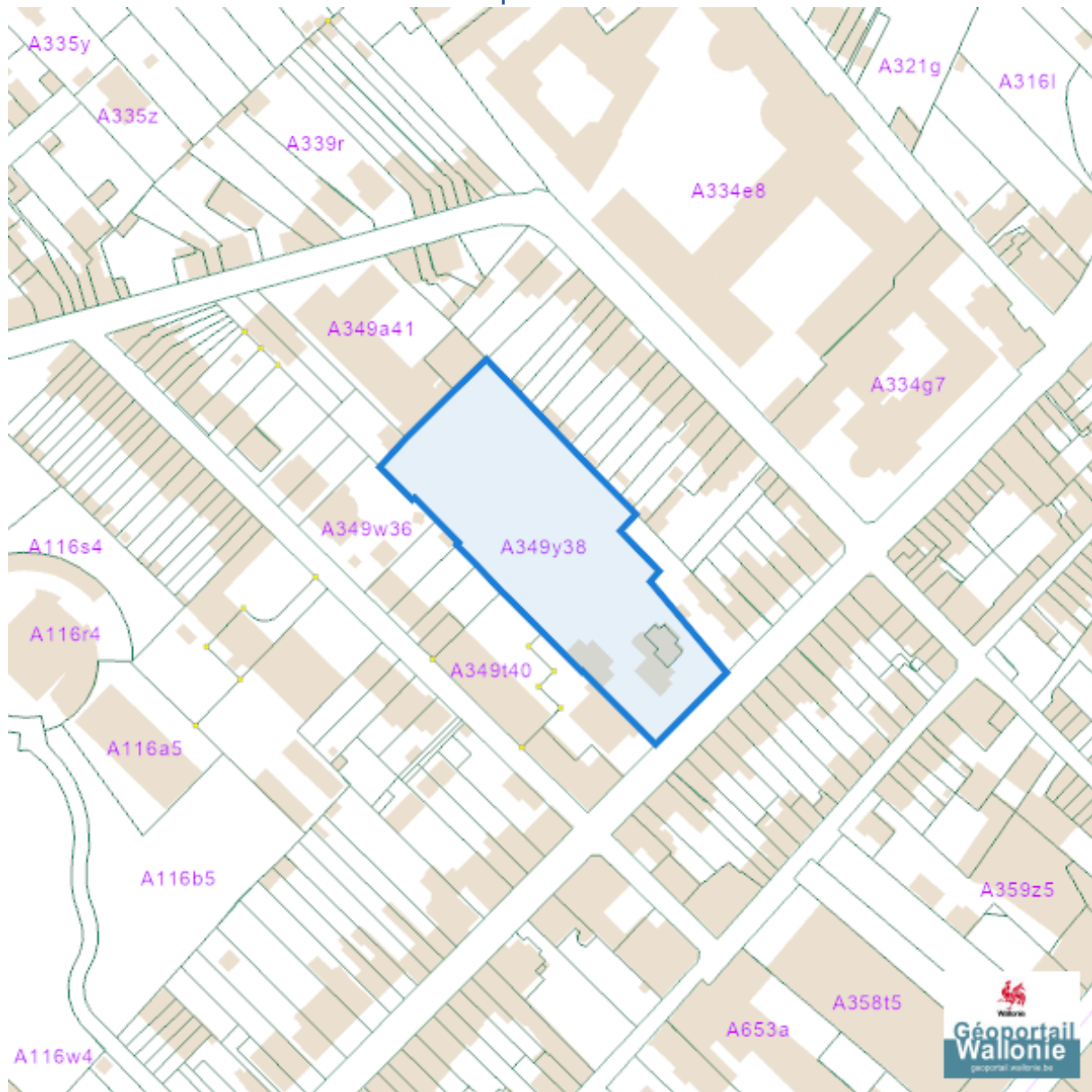


-  Zone vulnérable basées sur un risque de probabilité d'effets dangereux supérieure à E-5 et sur une distance de 100m autour du site SEVESO
-  Zone vulnérable basées sur un risque de probabilité d'effets dangereux comprise entre E-5 et E-6 et sur une distance de 200m autour du site SEVESO
-  Zone vulnérable basées sur une courbe provisoire de risque et sur une distance de 200m autour du site SEVESO
- Seuil SEVESO
-  Petits seuils SEVESO
-  Grands seuils SEVESO
- Seuil SEVESO
-  Petits seuils SEVESO
-  Grands seuils SEVESO

Dossier: 2024-0044/001

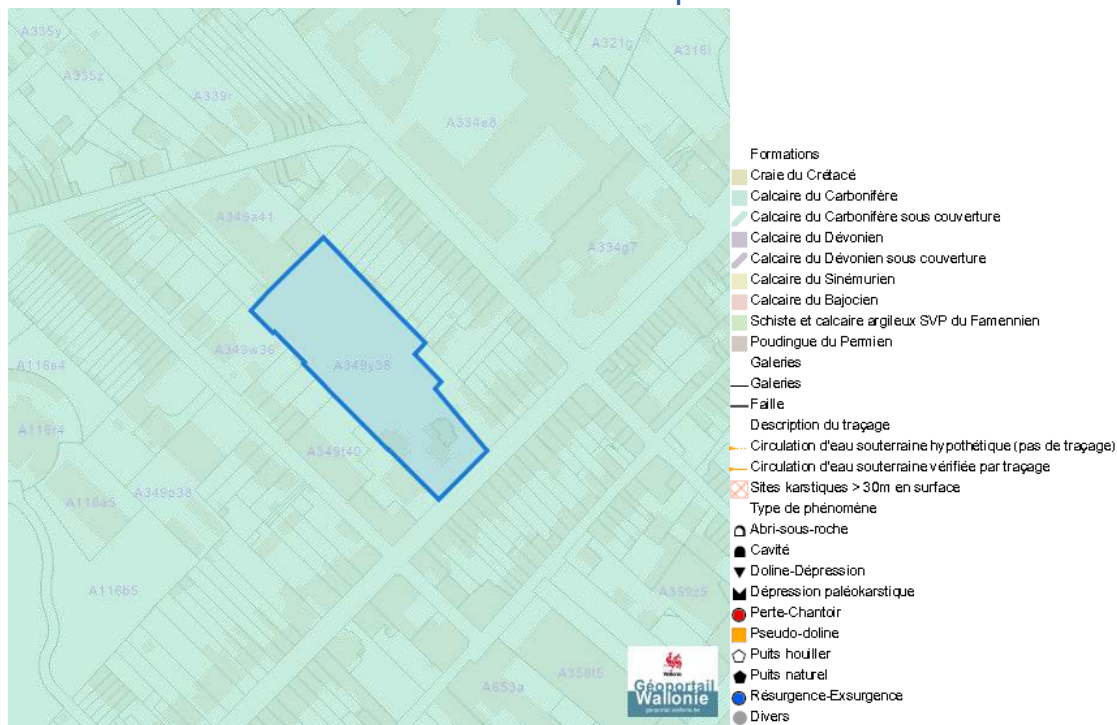
Sol et sous-sol

Occupation du sol

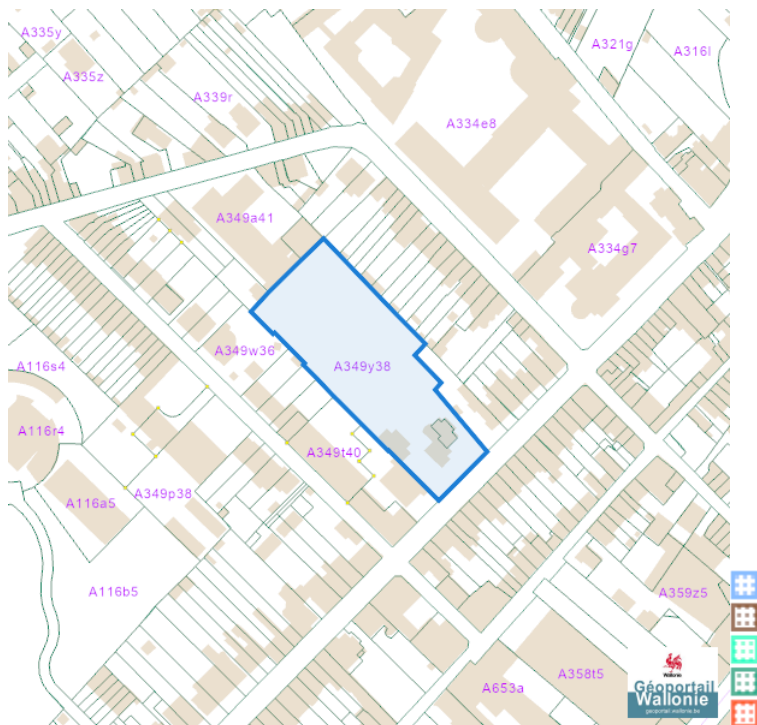


Dossier: 2024-0044/001

Sites Karstiques



Zones de consultation de la DRIGM

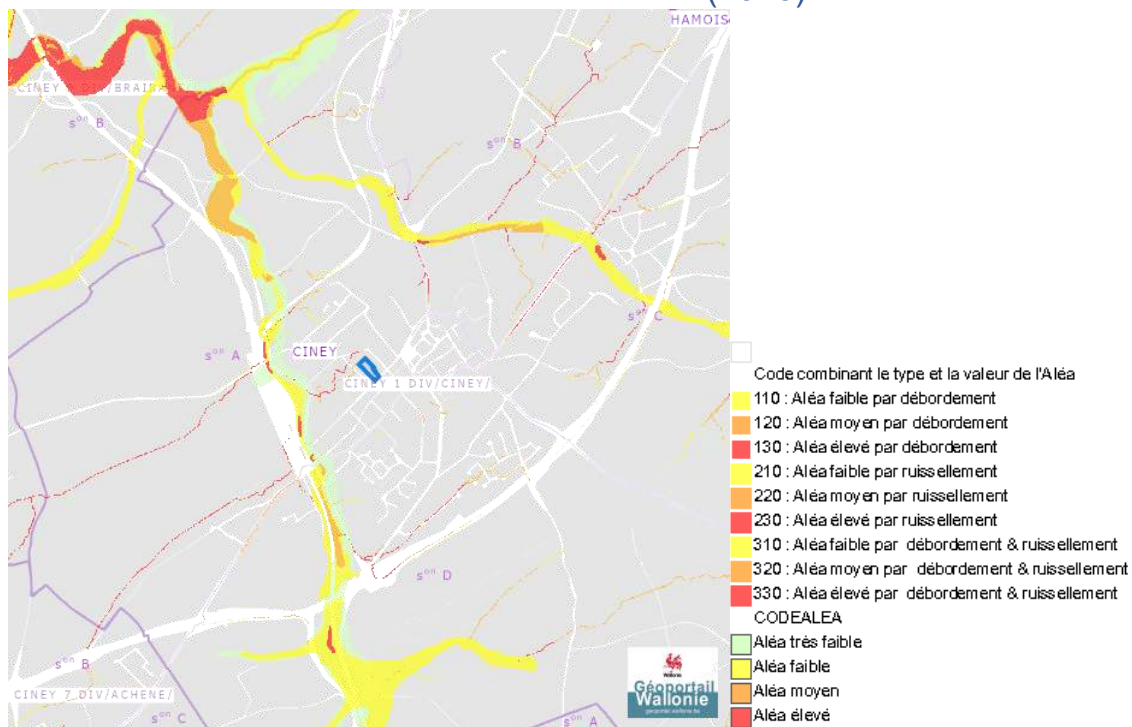


Etat des sols (BDES)

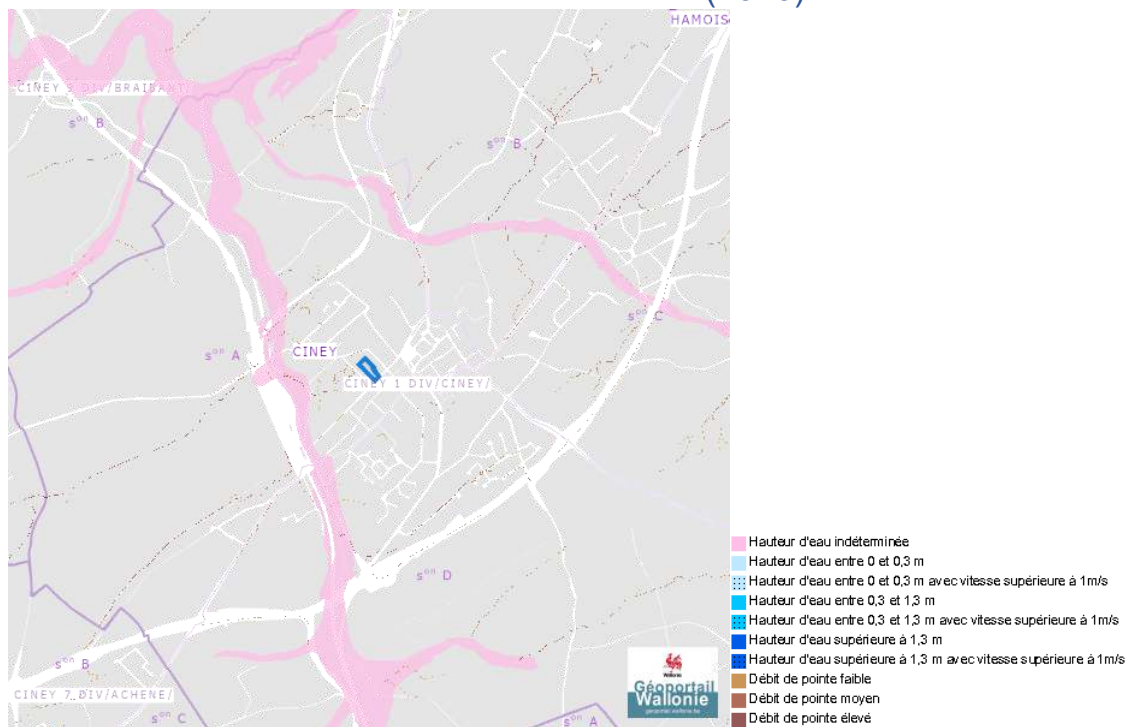


Eau

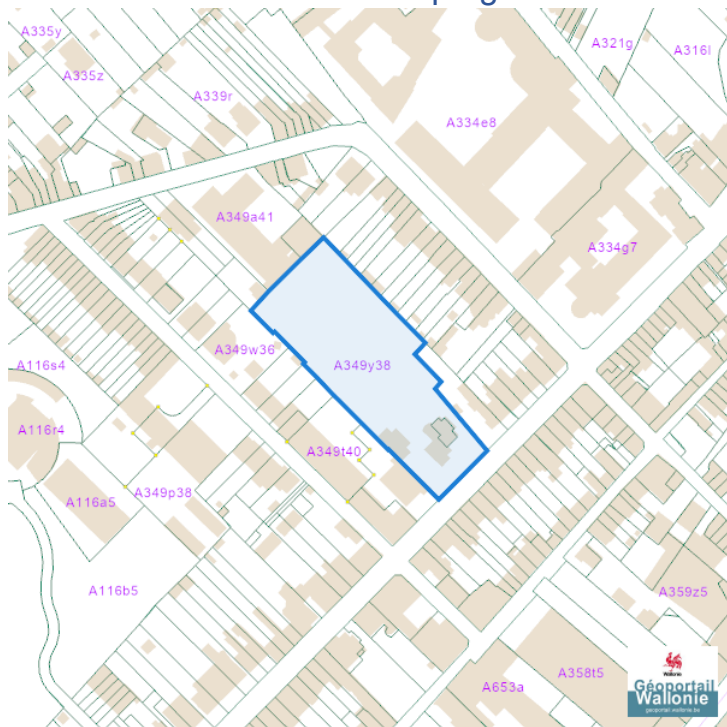
Aléa d' inondation (2016)



Zones inondables (2016)

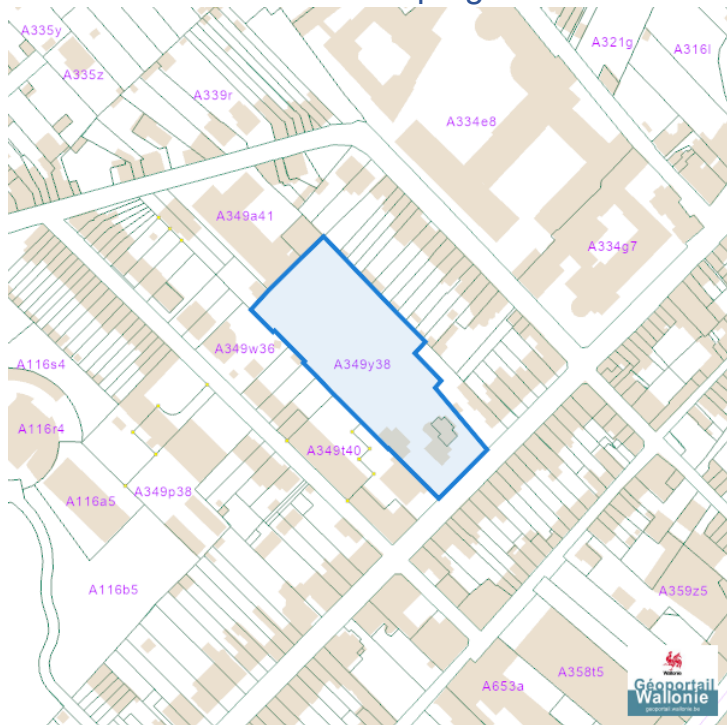


Captages en eaux de surface



★ Captages pour lesquels il n'existe pas de zone de prévention

Captages en eaux souterraines








▲ Captages pour lesquels il existe une zone de prévention arrêtée
▲ Captages pour lesquels il existe une zone de prévention forfaitaire
▲ Captages pour lesquels il n'existe pas de zone de prévention

Plan d'Assainissement par Sous-bassin Hydrographique (PASH)



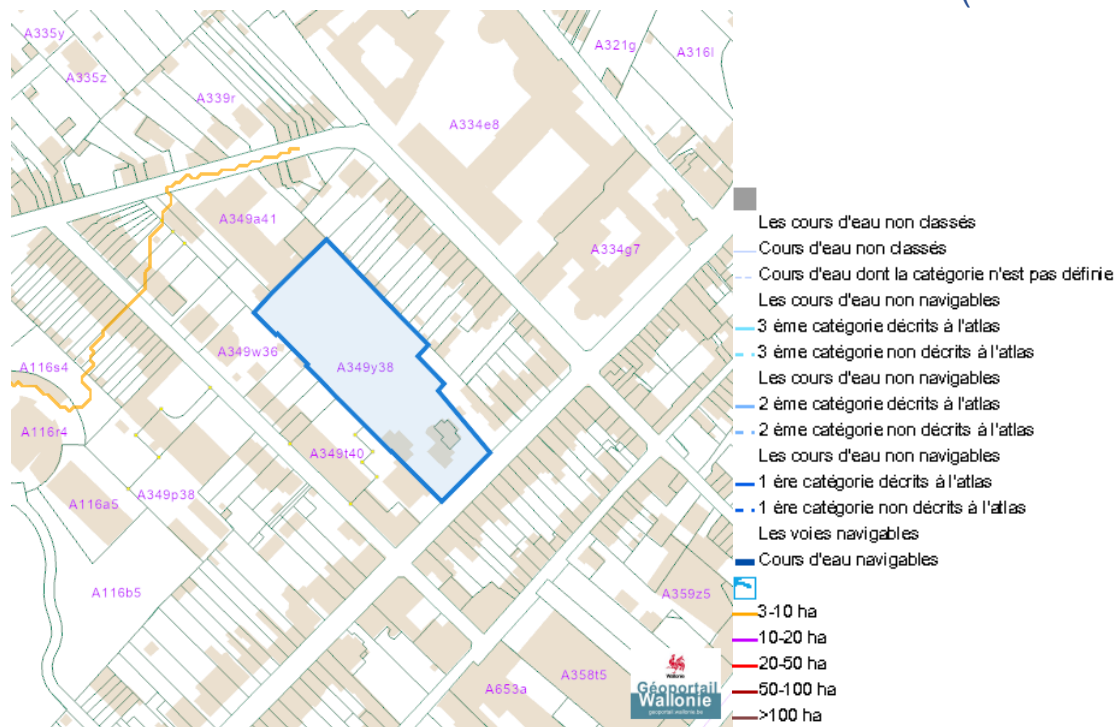
Rue Piervenne 16, 5590 Ciney

- Assainissement collectif
 -  Collectif
 -  Collectif hors zone urbanisable
- Assainissement autonome
 -  Autonome
- Assainissement transitoire
 -  Transitoire
- Collecteurs gravitaires
 -  Collecteur gravitaire - Existant (localisation vérifiée)
 -  Collecteur gravitaire - Existant (schématique, localisation à vérifier)
 -  Collecteur gravitaire - En construction
 -  Collecteur gravitaire - A l'étude
- Collecteurs sous pression
 -  Collecteur sous-pression - Existant (localisation vérifiée)
 -  Collecteur sous-pression - Existant (schématique, localisation à vérifier)
 -  Collecteur sous-pression - En construction
 -  Collecteur sous-pression - A l'étude
- Type de système
 -  Strictement eaux usées
 -  Strictement eaux claires
- Unitaire (eaux usées et claires)
 -  Egout gravitaire - Existant (localisation vérifiée)
 -  Egout gravitaire - Existant (schématique, localisation à vérifier)
 -  Egout gravitaire - En construction
 -  Egout gravitaire - A l'étude
 -  Egout gravitaire - Existence à vérifier auprès de la commune
- Egout sous pression
 -  Egout sous pression - Existant (localisation vérifiée)
 -  Egout sous pression - Existant (schématique, localisation à vérifier)
 -  Egout sous pression - En construction
 -  Egout sous pression - A l'étude
 -  Egout sous pression - Existence à vérifier auprès de la commune
- Pompage
 -  Existant
 -  En construction
 -  A l'étude
- Publiques
 -  Existant
 -  En construction
 -  A l'étude
 -  A déclasser
 -  Hors Wallonie

Dossier: 2024-0044/001

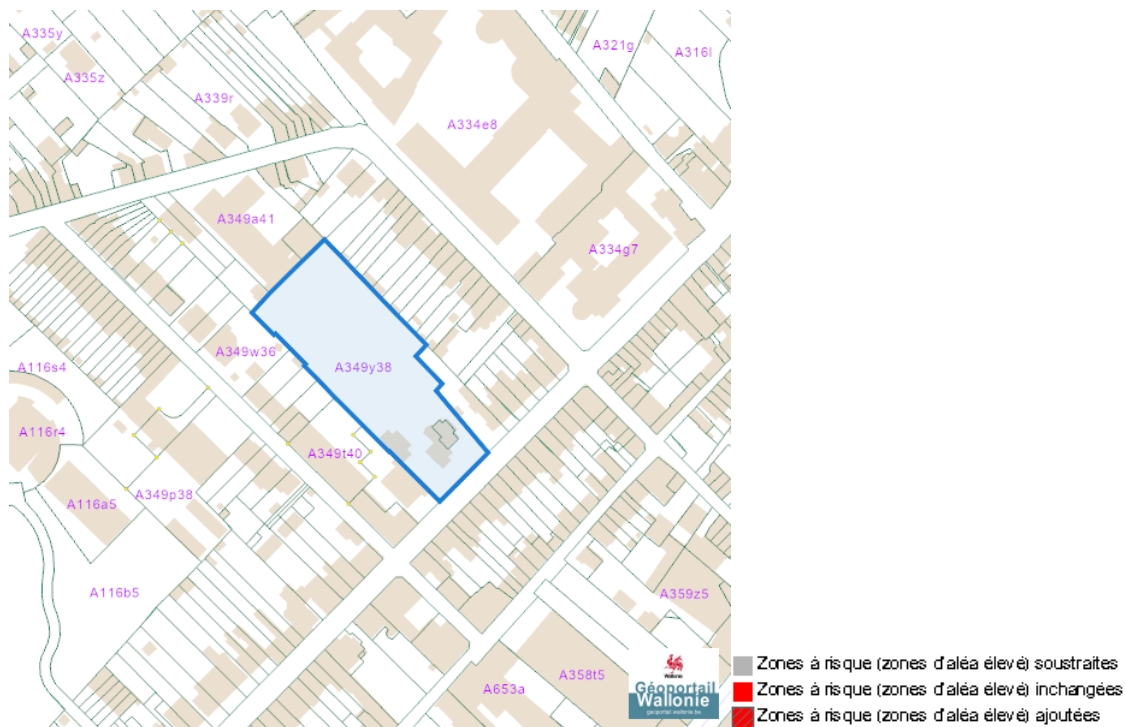
Rue Piervenne 16, 5590 Ciney

Axes de ruissellement concentré et données associées (LIDAXES)

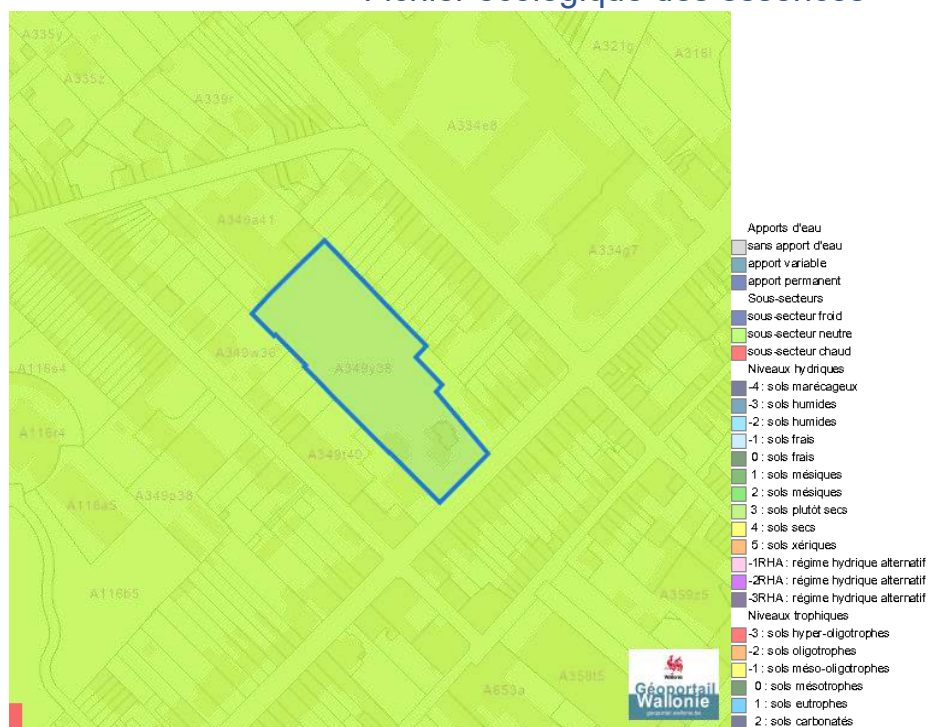


Dossier: 2024-0044/001

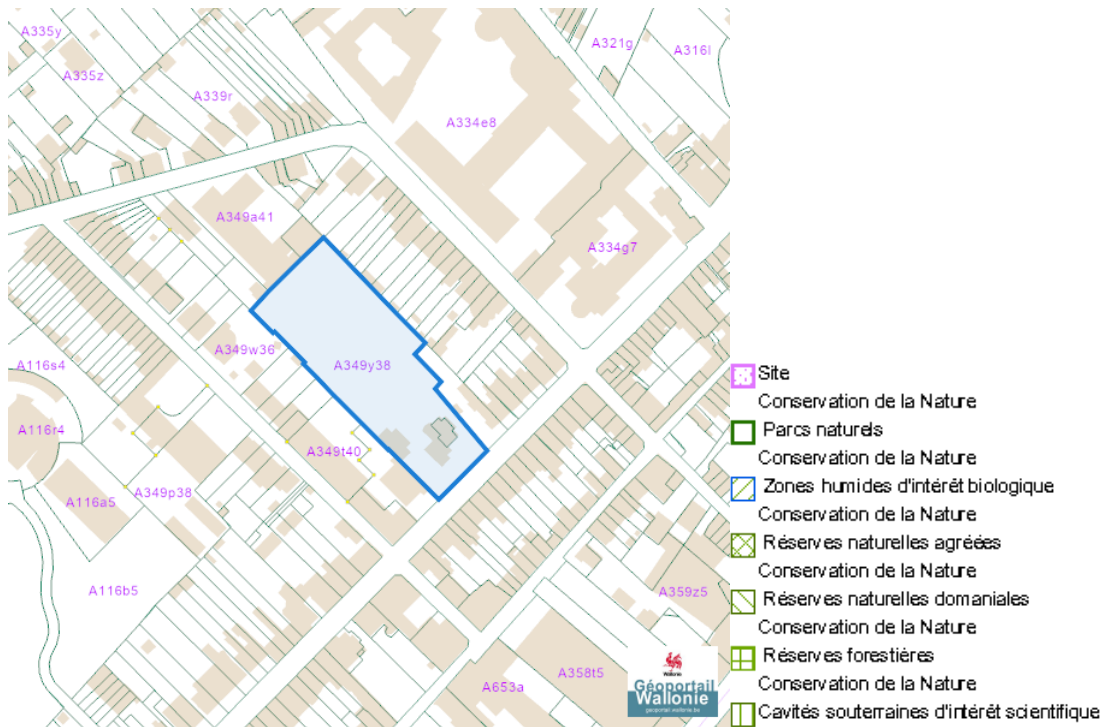
Loi sur le contrat d'assurance terrestre



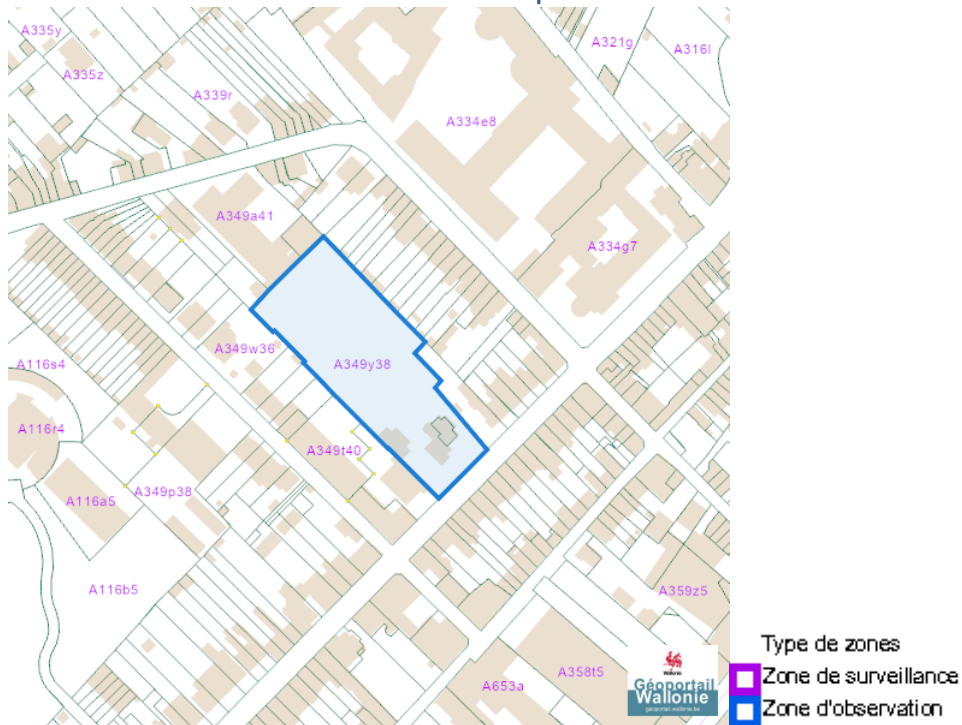
Fichier écologique des essences



Conservation de la nature



Peste porcine africaine



Rue Piervenne 16, 5590 Ciney

Parcelle agricole anonyme 2019 (SIGEC)



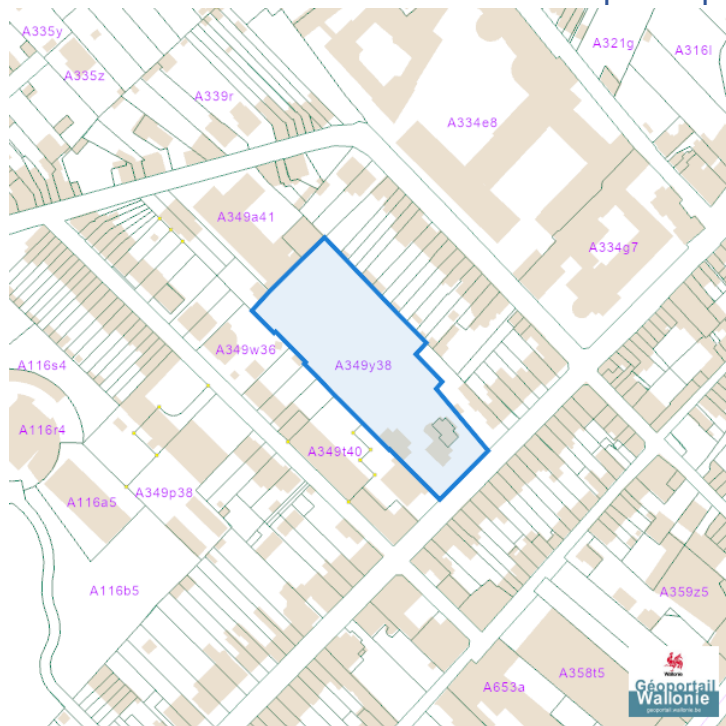
Parcelle agricole anonyme 2021 (SIGEC)



Dossier: 2024-0044/001

Droit de préemption

Communes préemptibles

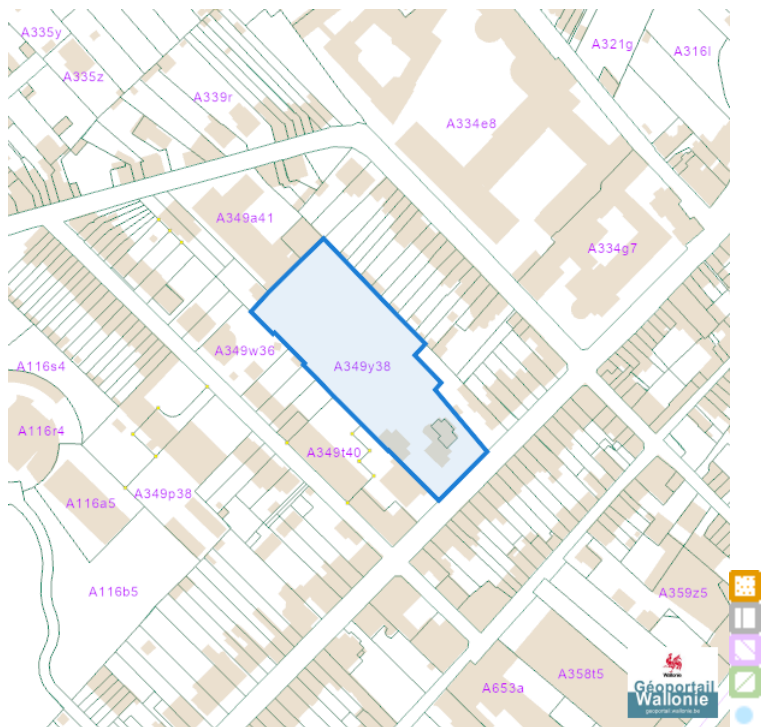


Préemption, Service extérieur

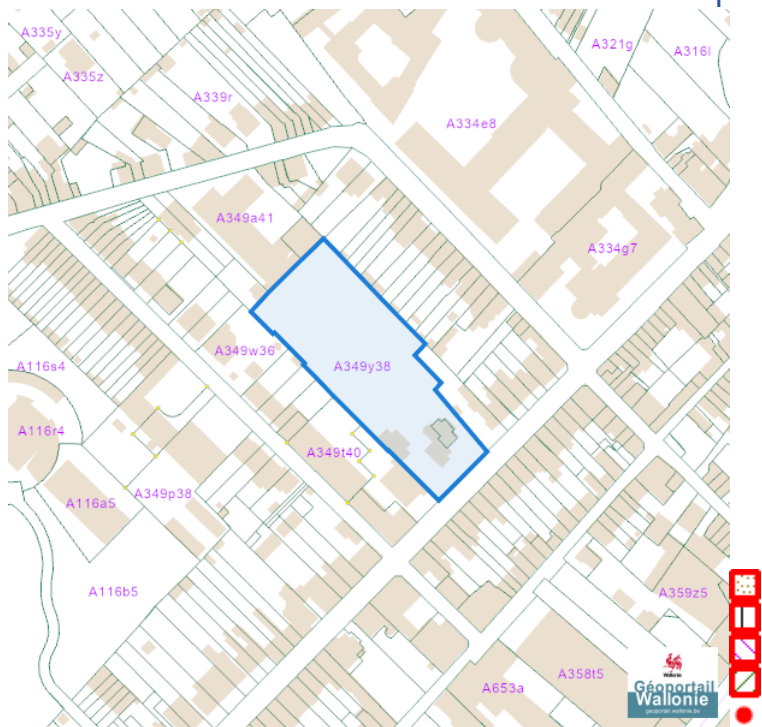
- Droit de préemption, Service extérieur de Mons
- Droit de préemption, Service extérieur de Libramont
- Droit de préemption, Service extérieur de Huy
- Pas de droit de préemption

Patrimoine immobilier

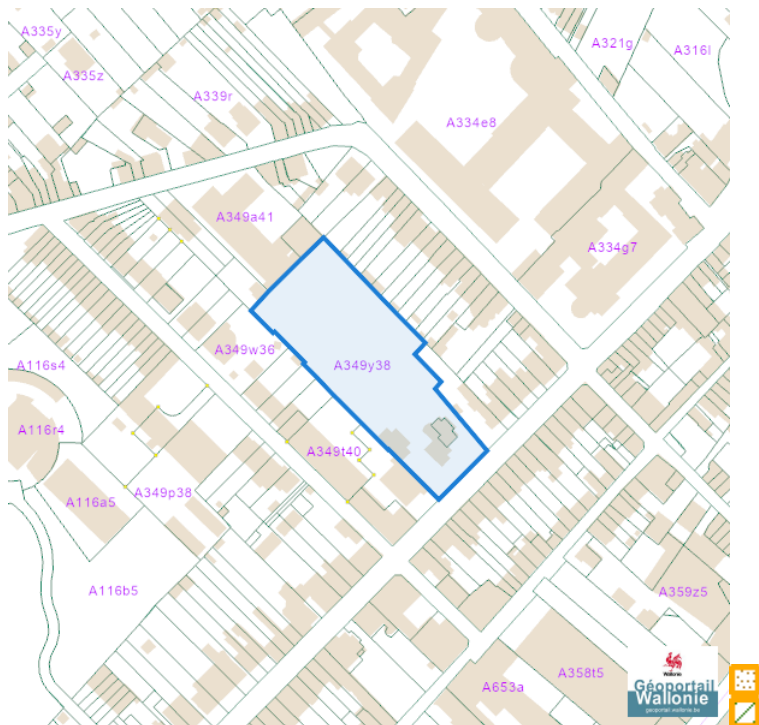
Patrimoine biens en liste de sauvegarde



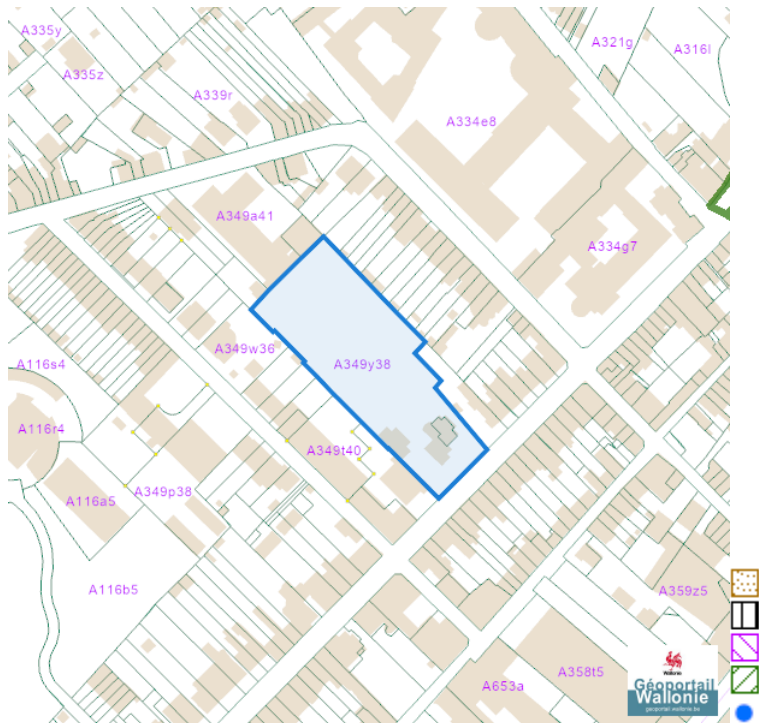
Patrimoine biens exceptionnels



Patrimoine biens mondiaux

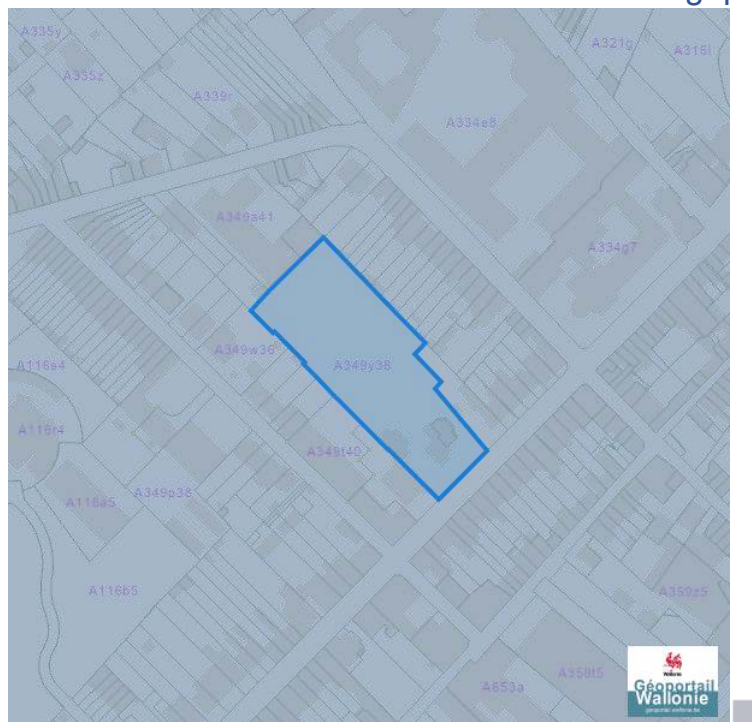


Patrimoine biens classés et zones de protection

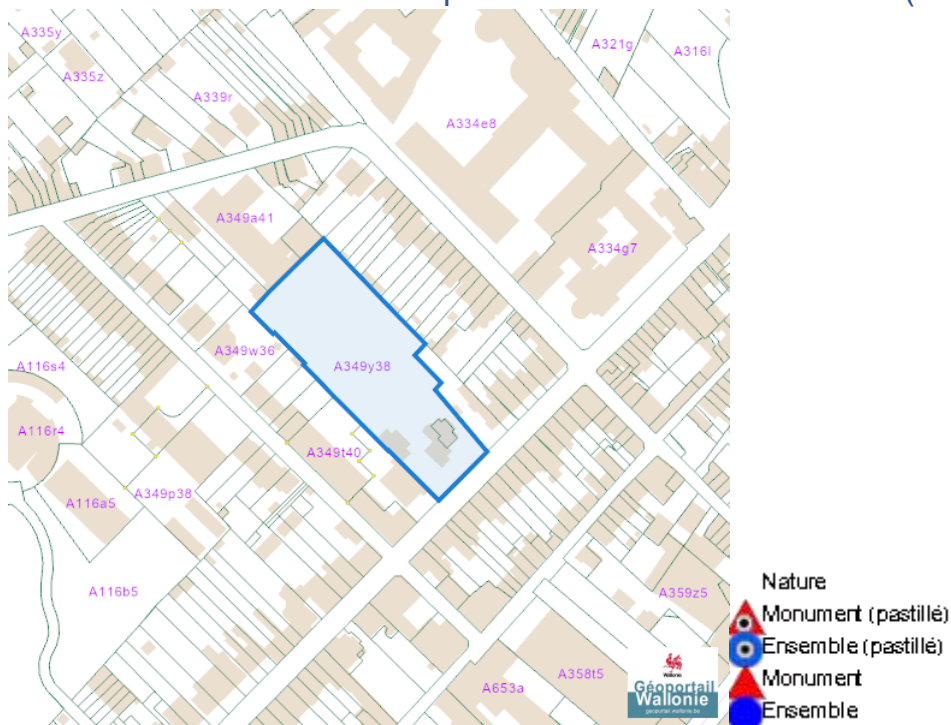


Rue Piervenne 16, 5590 Ciney

Carte archéologique



Inventaire du patrimoine immobilier culturel (IPIC)



Dossier: 2024-0044/001

Cartes historiques

Atlas des voiries vicinales

