

Ville de CINNEY - 1ère Division CINNEY

Levé par la SRL GEOFAMENNE
Dressé par ROUSSEAU Damien,
Géomètre-expert, assermenté par le Tribunal
de Première Instance de Dinant le 06.09.2001
inscrit au tableau des géomètres-experts sous
le numéro GEO 04/0028
N°BCE 0436989552

Cinney, le 05.09.2022
SRL GEOFAMENNE
Rue de la Genette 32
5570 Beauraing
Té: 082/712454
Fax: 082/712468
E-mail: geometre@geofamenne.be

Coupe AA'

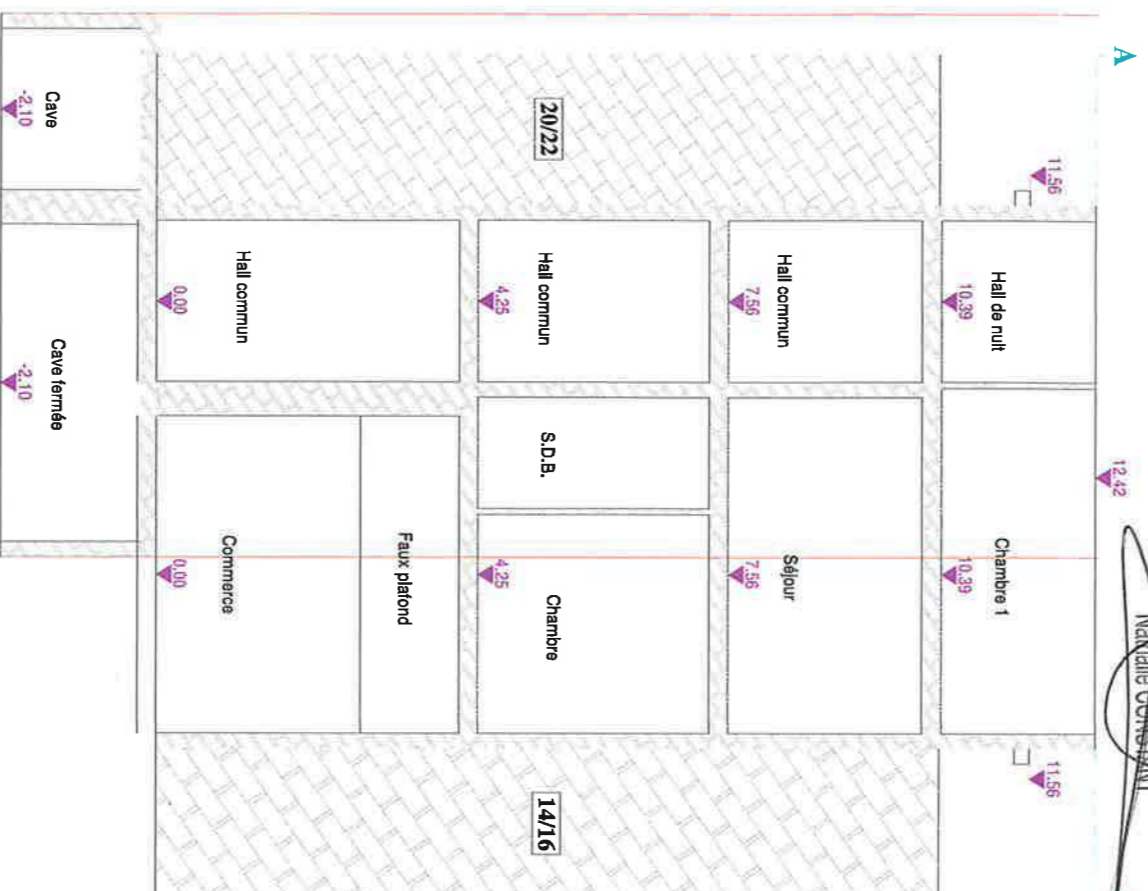
Echelle: 1 / 100

M pour être joint à notre permis
n° CA22 du 09/01/2023
le Collège

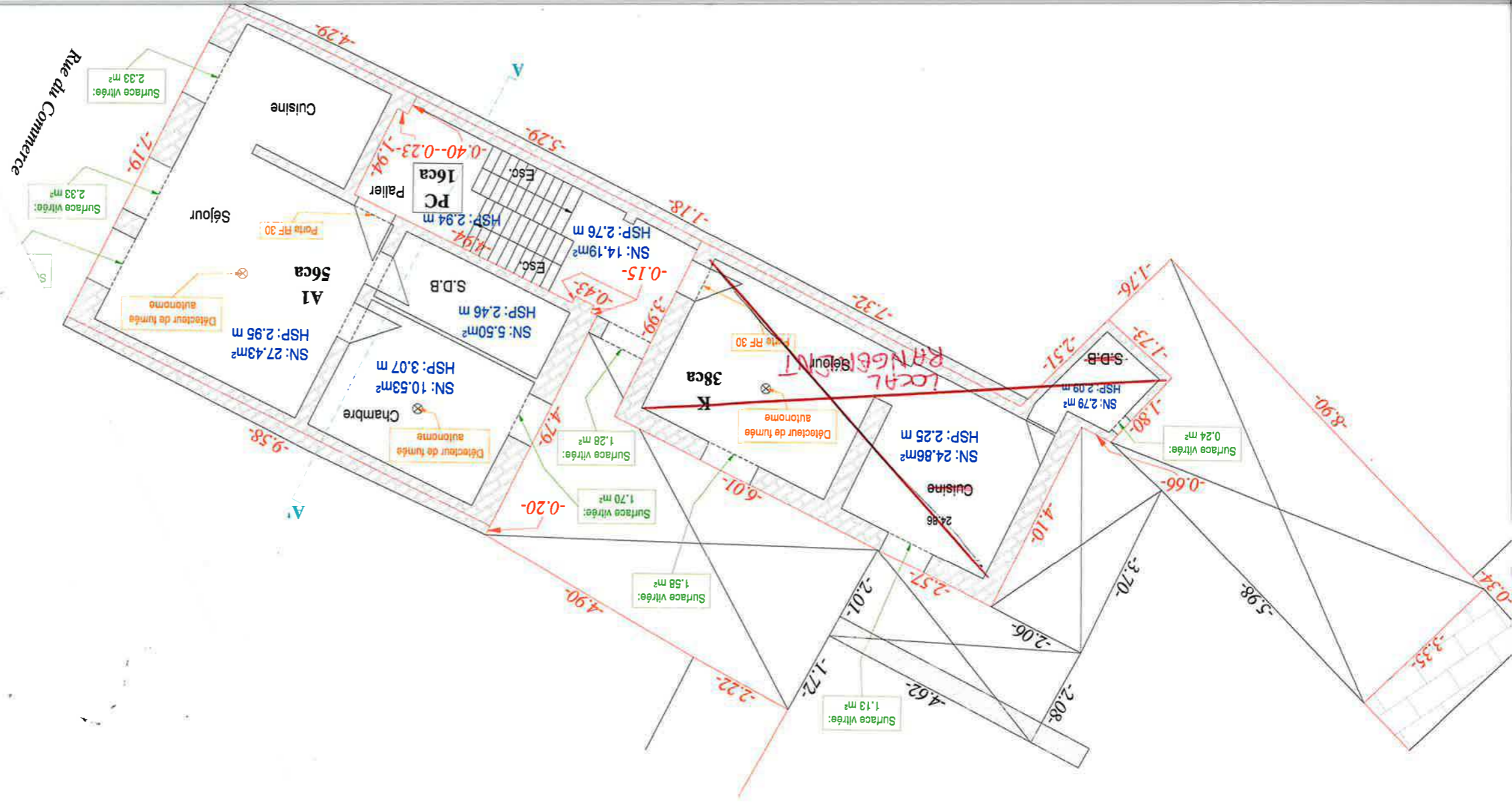
La Directrice Générale
NATHALIE CONSTANT



F. DEVILLE
Boulogne
G. MILCAMPES
Echevin
CDLD



Vue en plan du 1er étage
Echelle: 1 / 100



Cuisine
HSP: 2.50 m
1.53m²

Vue en plan du sous-sol
Echelle : 1 / 100

Note 3:
Le lot sous C, comprenant les caves, est grevé d'une servitude de passage pour accès aux compteurs d'eaux et aux compteurs gaz au profit des lots CO, K, A1 et A2

