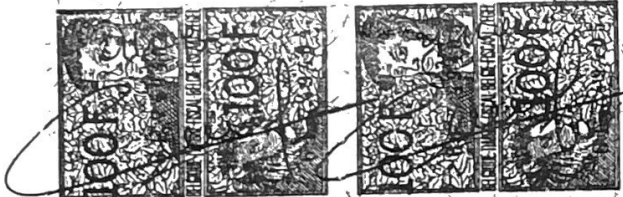


Gemeente : BEERSE
 Sectie : A - 1^o afdeling
 Nummer : 372f4

OPMETINGSPLAN.

Schaal : 1 / 250



LOT	KADASTRAAL NUMMER	OPPERVLAKTE
①	372f4 deel	<u>3 a 69ca.</u>
②	372f4 deel	<u>8 ca.</u>

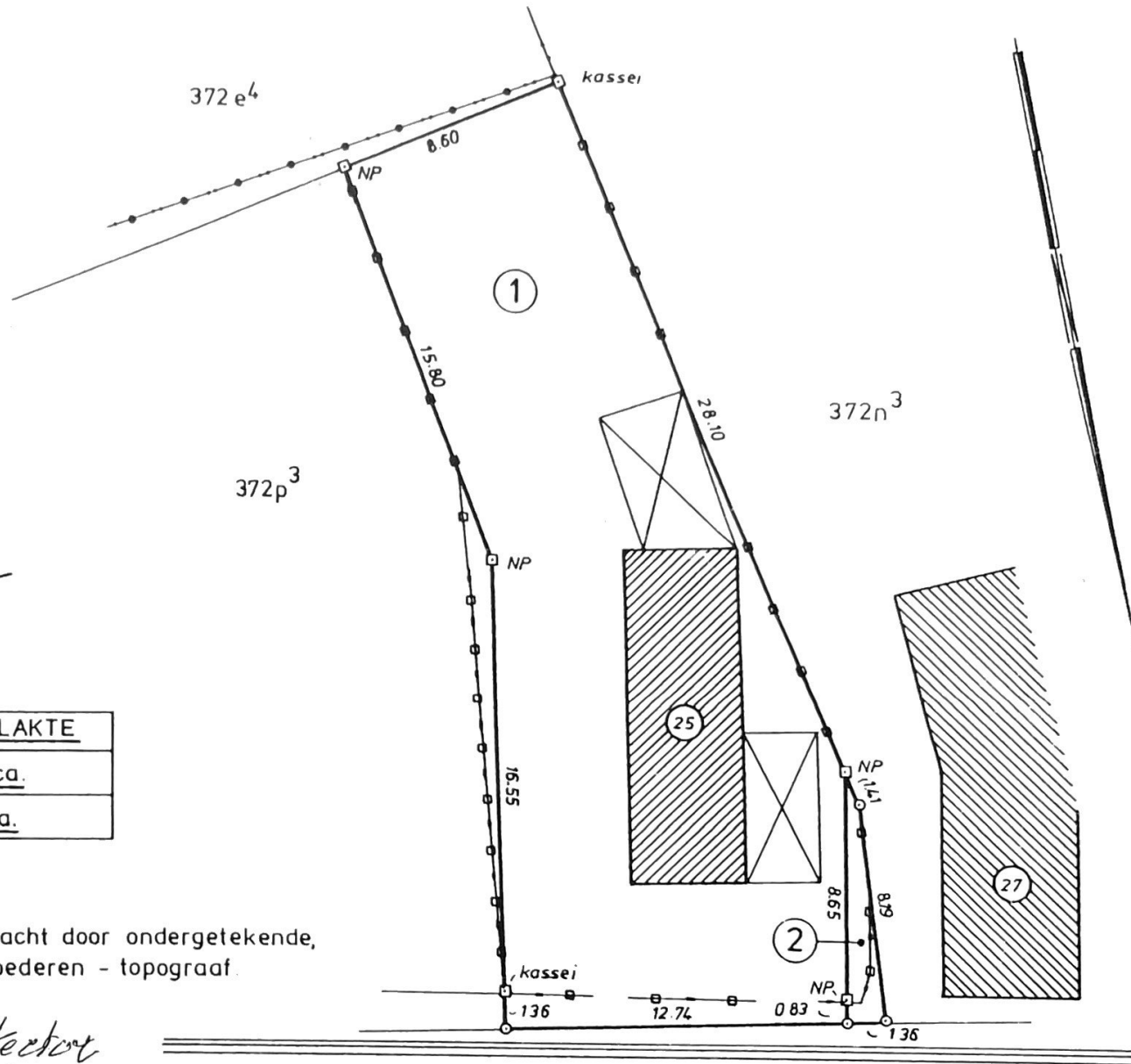
Aldus opgemeten, afgepaald en in plan gebracht door ondergetekende,
 meetkundige en schatter van onroerende goederen - topograaf.

Beerse, 27 juli 1993.

Klaus RAEYMAEKERS
 Leeuwerikstraat 2
 2340 BEERSE

Maasman Heertog

Handwritten signatures and initials.



Boudewijnstraat