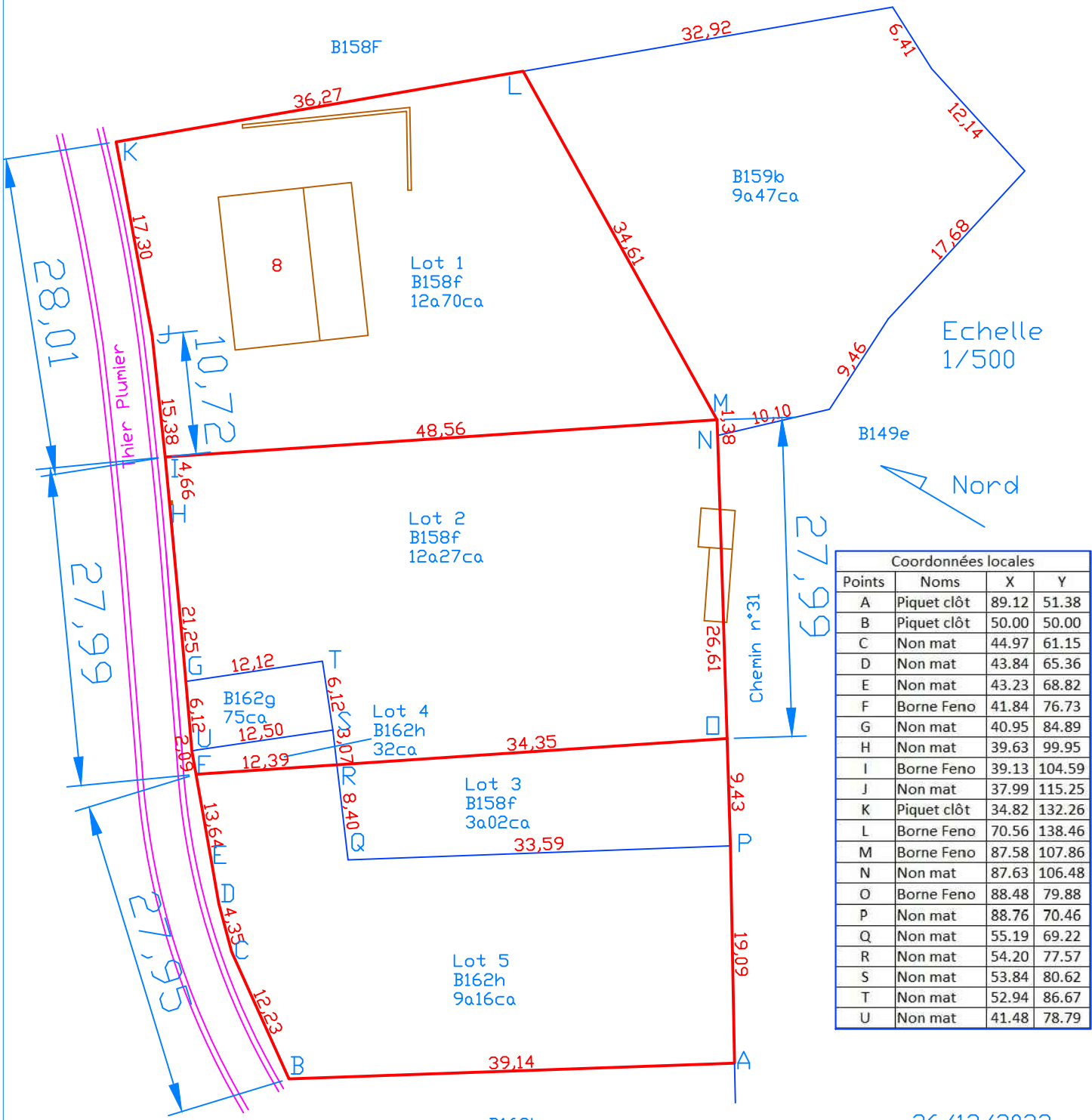


Plan de mesurage et de division

Burdinne 4e division Dteppe section B parcelles 162h - 158f - 162g



26/12/2023

Je soussigné, Pascal Delannoy, Géomètre Expert, légalement assermenté près du tribunal de première instance séant à Huy, inscrit au tableau fédéral des Géomètres Experts sous le matricule GED040417, déclare avoir procédé au mesurage et à la division des parcelles 158f et 162h en plusieurs lots : le lot 1 B158f ayant une contenance de 12a70ca, le lot 2 B158f ayant une contenance de 12a27ca, le lot 3 B158f ayant une contenance de 3a02ca, le lot 4 B162h ayant une contenance de 9a16ca et le lot 4 B162h ayant une contenance de 32ca.

DELANNOY Pascal
 Géomètre expert
 Ch. de Walonne 79
 4500 WANZE
 Tél. 085/21 61 92 - TVA BE651 538 607