

Table des matières



Cadastre.....	2
Projet Informatique de Cartographie Continue (PICC).....	3
Atlas des voiries vicinales de 1841 – Série.....	4
Carte archéologique.....	5
Guide Communal d'Urbanisme (GCU).....	6
Guide Régional d'Urbanisme (GRU).....	7
Inventaire du Patrimoine Immobilier Culturel (IPIC).....	8
Lotissements (LOT).....	9
Périmètres de remembrement urbain (PRU).....	10
Plan de secteur en vigueur (version coordonnée vectorielle).....	11
Plan Habitat Permanent.....	12
Schéma de Développement Communal (SDC).....	13
Schéma d'Orientation Local (SOL).....	14
SEVESO - Série.....	15
Patrimoine - Biens classés et zones de protection - Série.....	16
Patrimoine - Biens en liste de sauvegarde - Série.....	17
Patrimoine - Biens exceptionnels - Série.....	18
Patrimoine - Biens mondial UNESCO - Série.....	19
Périmètres de reconnaissance économique (PRE).....	20
Rénovation urbaine.....	21
Revitalisation urbaine.....	22
Sites à réaménager de droit (SAR).....	23
Sites à réaménager (inventaire) - Série.....	24
Orthophotos 1994-2000.....	25
Orthophotos 2001-2003 panchromatiques.....	26
Orthophotos - dernière campagne disponible.....	27
Schéma Directeur Cyclable - Série.....	28
Aléa d'inondation (en vigueur) - Série.....	29
LIDAXES - Axes de concentration du ruissellement et données associées - Série.....	30
Plans d'assainissement (PASH).....	31
Zones inondables (en vigueur) - Directive Inondation 2007/60/CE – Série.....	32
Conservation de la nature - Série.....	33
Réseau Natura 2000 en vigueur - Série.....	34
Atlas du karst - Série.....	35
Carte des Principaux Types de Sols.....	36
Carte Numérique des Sols - Série.....	37
Etat des sols - Inventaire des terrains pollués et potentiellement pollués.....	38
Parcellaire agricole anonyme (situation 2022).....	39
Région agricole.....	40
Zones de consultation de la DRIGM - Série.....	41
Arbres et haies remarquables - Série.....	42
Zones d'Initiative Privilégiée (ZIP).....	43
Aménagement foncier - Série.....	44

Légende

résultat dans carte

résultat dans parcelle



Sources
Service public de Wallonie (SPW)
[WMS PLAN REGLEMENT ATLAS VV MODIF](#)

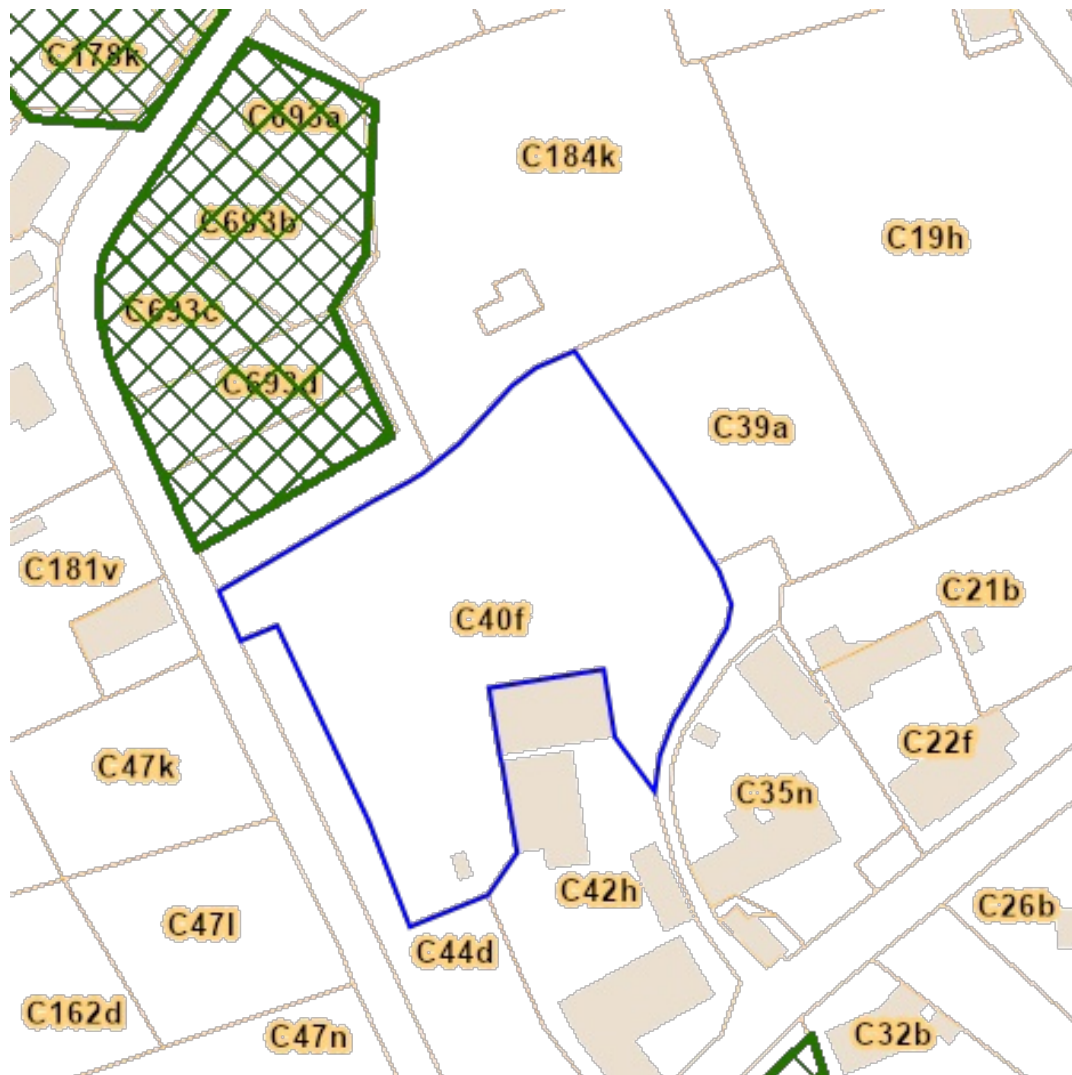
[Consulter sur WalOnMap.be](#)



[Consulter sur WalOnMap.be](#)

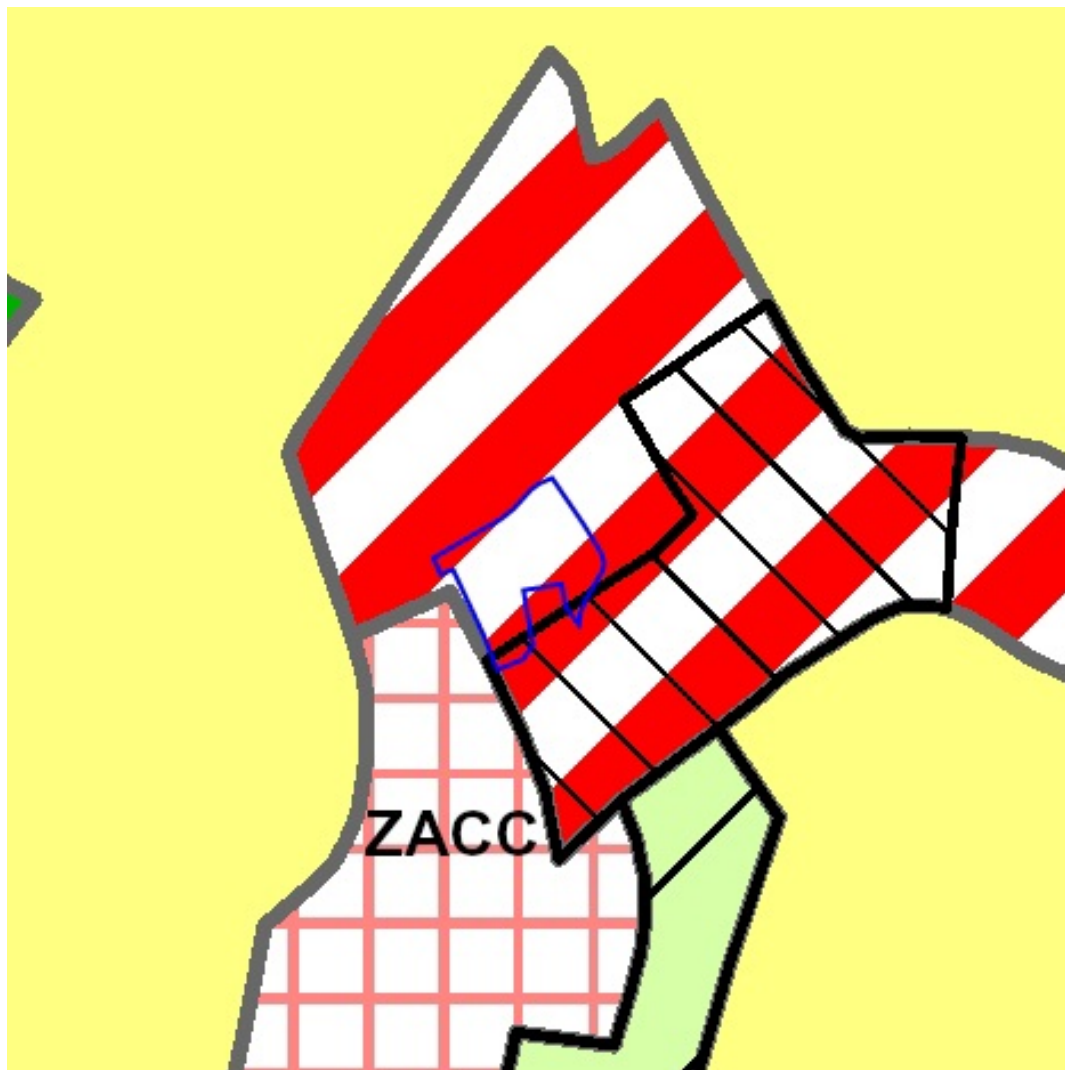
Sources
Service public de Wallonie (SPW)
[WMS AMENAGEMENT TERRITOIRE CAW](#)

Propriété	Valeur
LIENDOC	http://spw.wallonie.be/dgo4/index.php?thema=caw&=&details=82009-CAW-0001-01



[Consulter sur WalOnMap.be](http://WalOnMap.be)

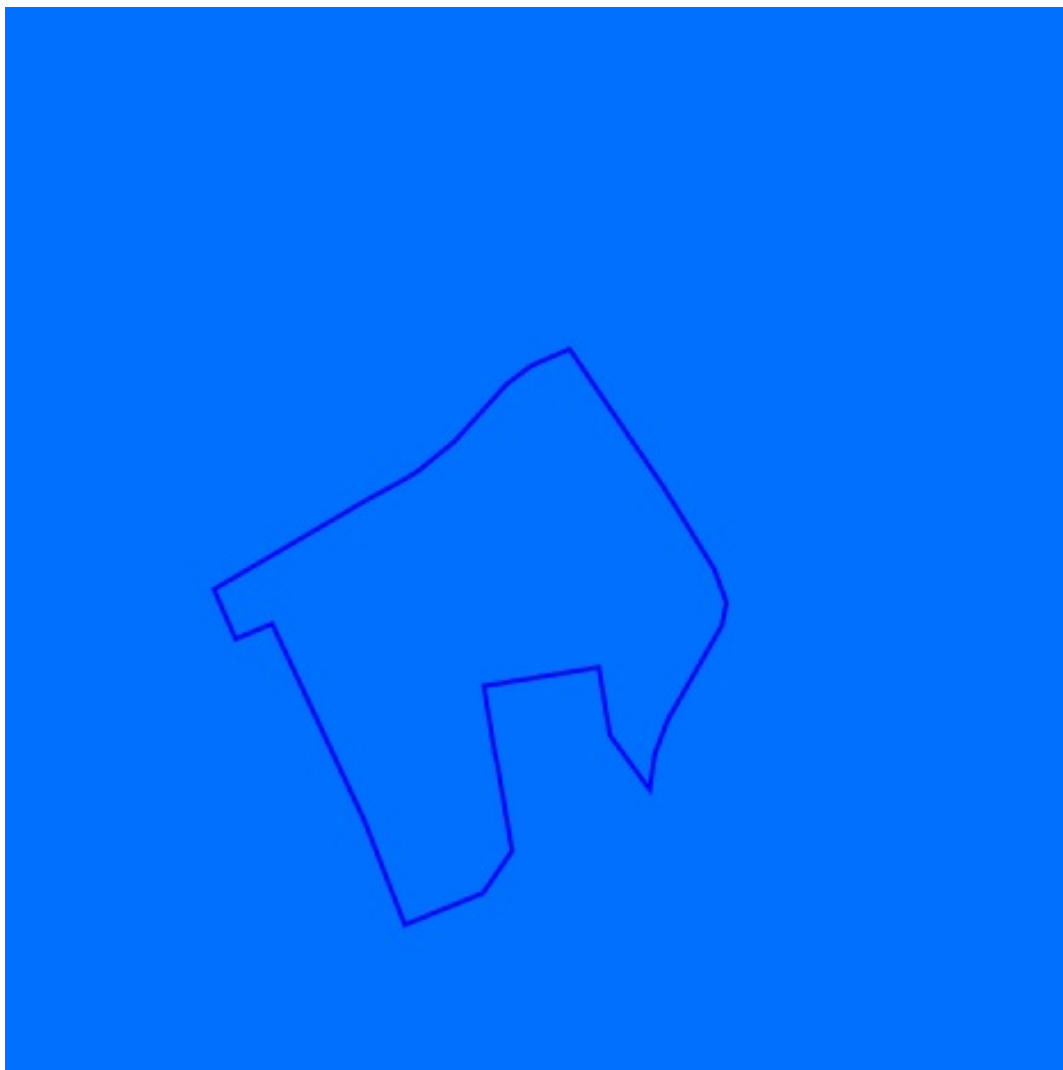
Sources
Service public de Wallonie (SPW)
WMS.AMENAGEMENT.TERRITOIRE.LOT



[Consulter sur WalOnMap.be](#)

Sources
Service public de Wallonie (SPW)
[WMS AMENAGEMENT TERRITOIRE PDS](#)

Propriété	Valeur
LIENDOC	http://spw.wallonie.be/dgo4/site_thema/index.php?thema=modif_ps&&details=82003-MPS-0001-01
LIEN_WALLEX	https://wallex.wallonie.be/index.php?doc=30280&&rev=31858-20809#FR_17909257



[Consulter sur WalOnMap.be](#)

Sources

Service public de Wallonie (SPW)

[WMS AMENAGEMENT TERRITOIRE_SDC](#)

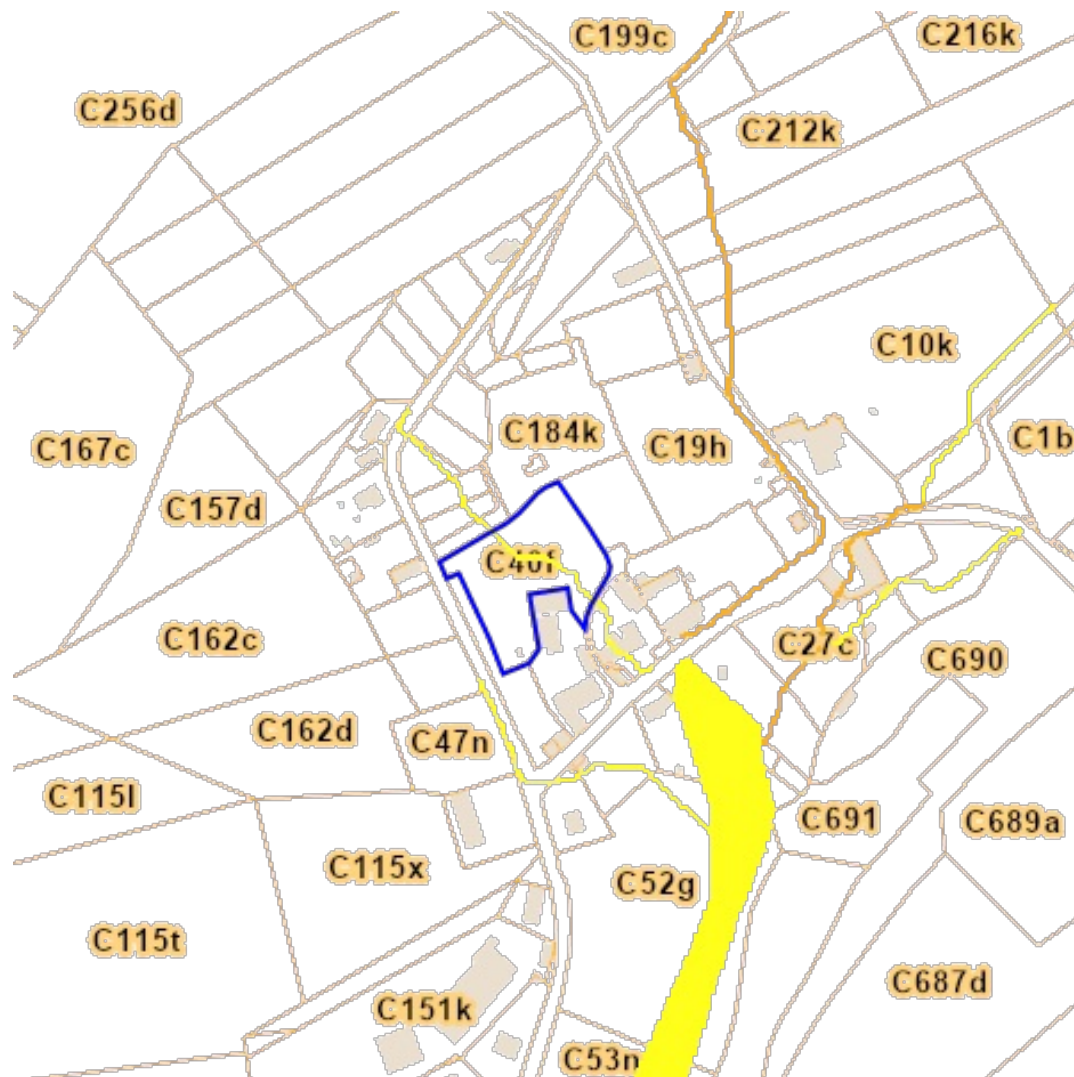
 Schéma de Développement Communal (SDC)

Propriété

LIENDOC

Valeur

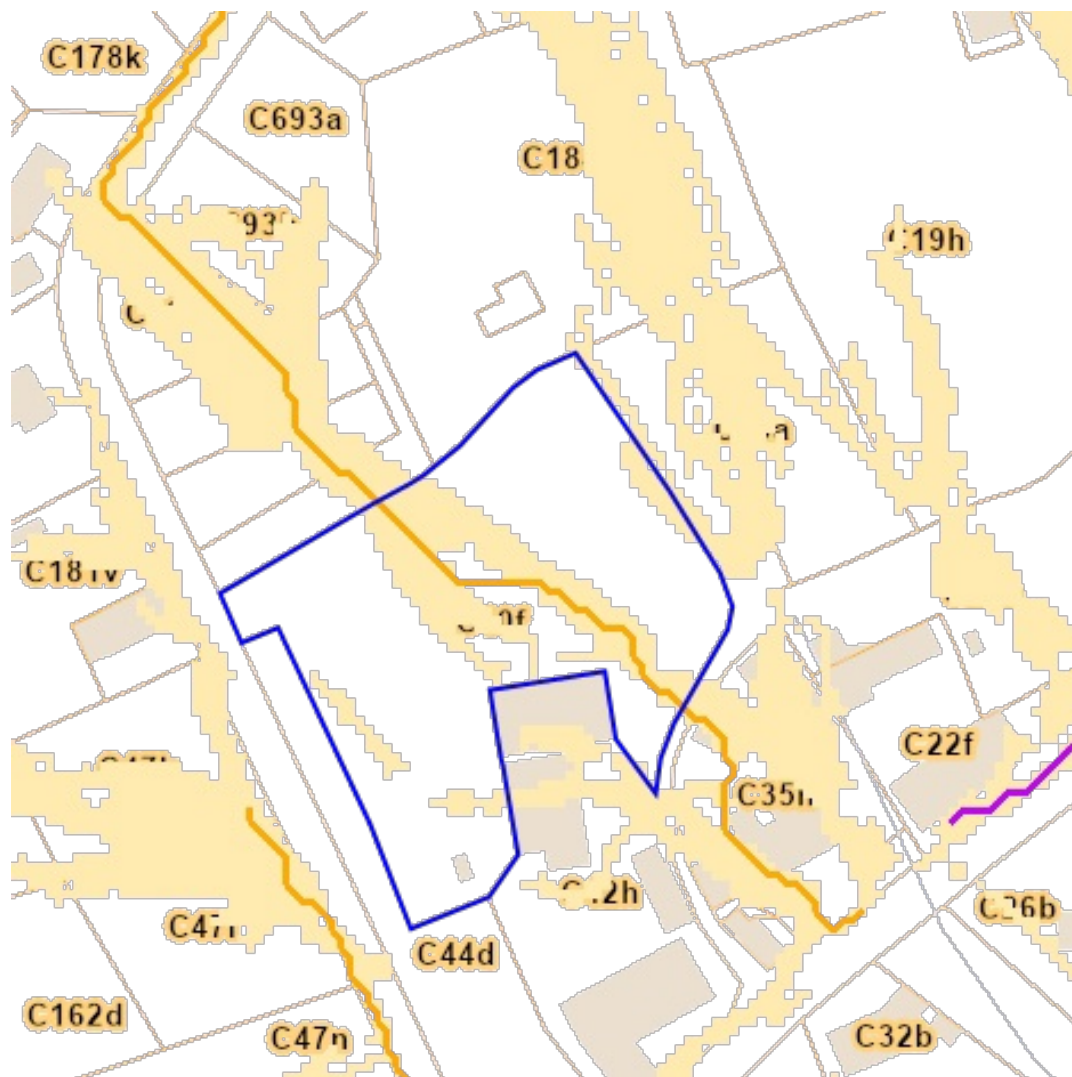
http://spw.wallonie.be/dgo4/index.php?thema=sdc_view&&details=82009-SSC-0001-01



[Consulter sur WalOnMap.be](#)

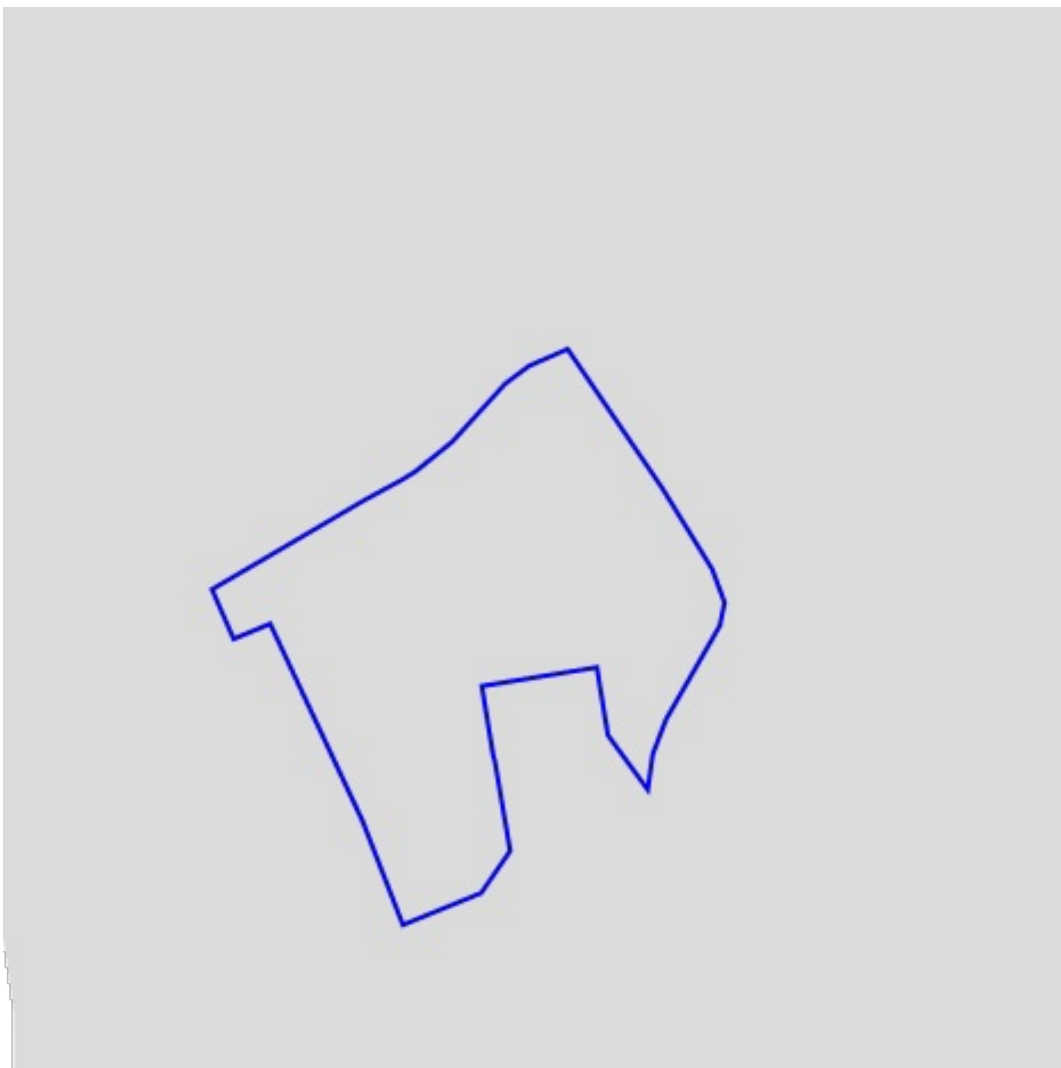
Sources
 Service public de Wallonie (SPW)
[WMS EAU ALEA INOND](#)

Propriété	Valeur
PDF_ALEA	http://cartocit2.wallonie.be/ALINO/2020/ALEA/Alea40/20210218_Alea40_6065.pdf
PDF_ALEA	http://cartocit2.wallonie.be/ALINO/2020/ALEA/Alea/20210218_Alea_65_7.pdf



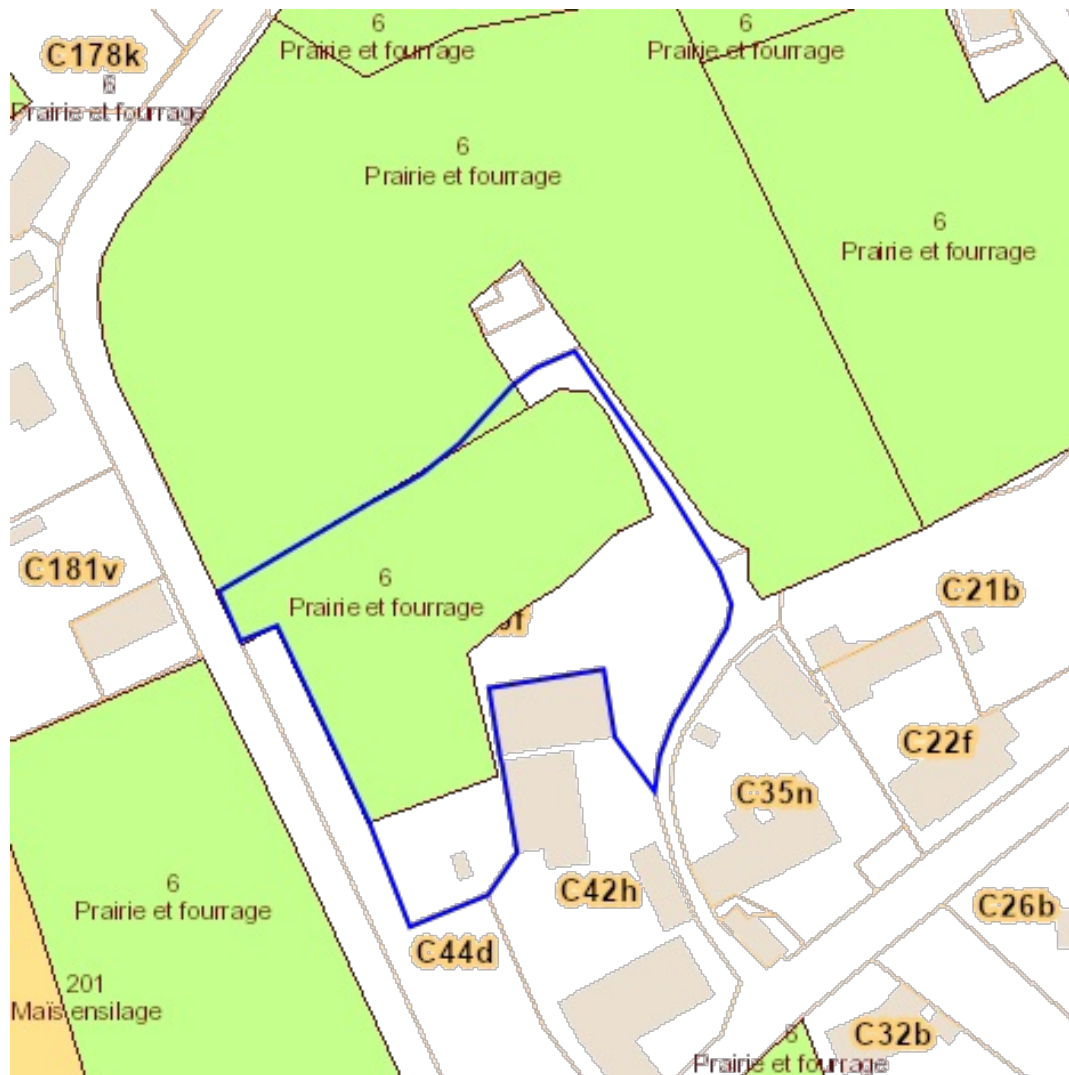
[Consulter sur WalOnMap.be](#)

Sources
Service public de Wallonie (SPW)
[WMS EAU LIDAXES](#)



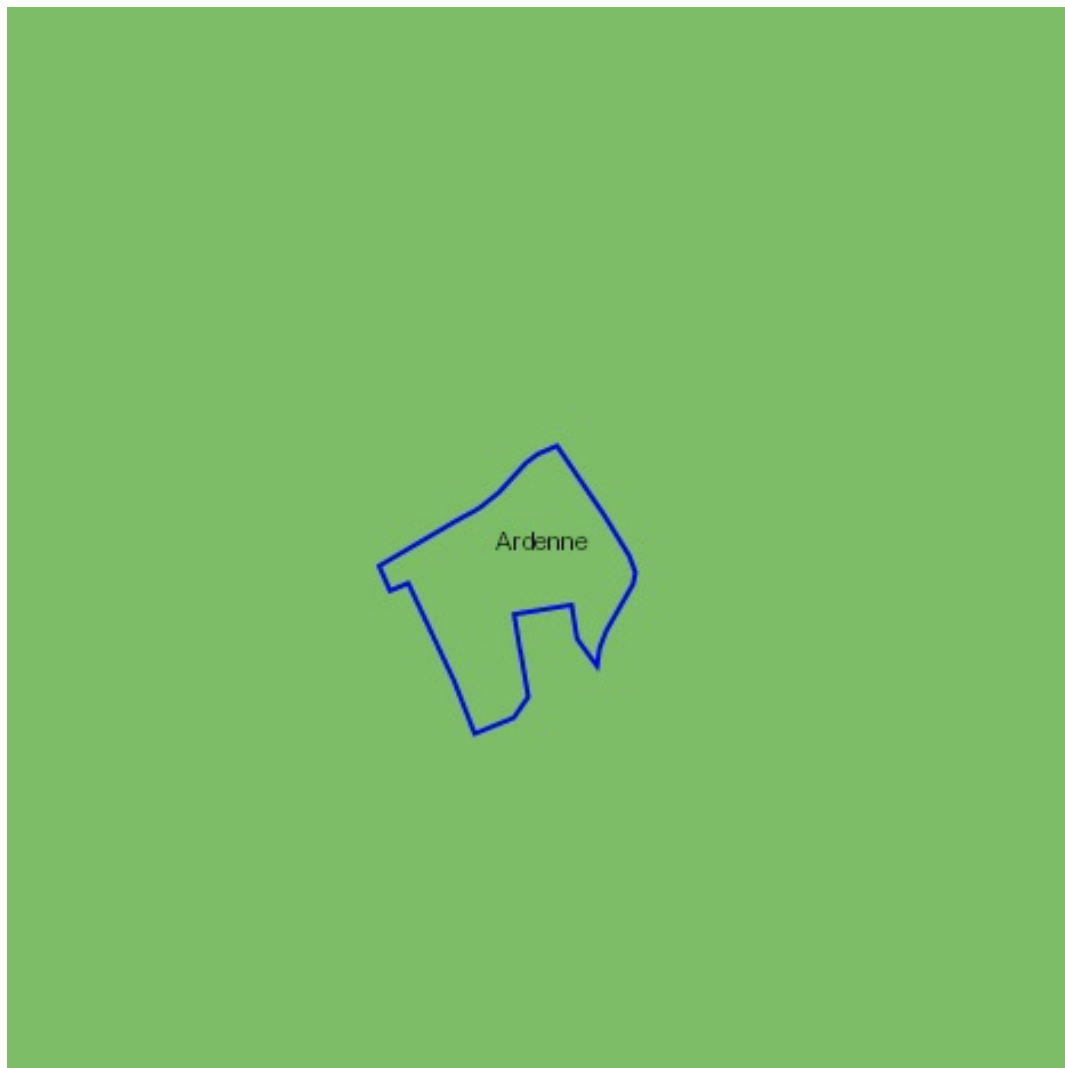
[Consulter sur WalOnMap.be](#)

Sources
Société publique de gestion de l'eau (SPGE)
[WMS PASH](#)



[Consulter sur WalOnMap.be](#)

Sources
Service public de Wallonie (SPW)
[WMS AGRICULTURE SIGEC PARC AGRI ANON 2022](#)



[Consulter sur WalOnMap.be](http://WalOnMap.be)

Sources

Service public de Wallonie (SPW)

[WMS LIMITES LIMITES REGIONSAGRICOLES](#)

NOM

-  Ardenne
-  Campine
-  Campine Hennuyère
-  Condroz
-  Fagnes
-  Famenne
-  Haute Ardenne
-  Jurassique
-  Limoneuse
-  Polders et Dunes
-  Région herbagère
-  Sablo-limoneuse
-  Sablonneuse