

## Table des matières



Cadastre.....	2
Projet Informatique de Cartographie Continue (PICC).....	3
Atlas des voiries vicinales de 1841 – Série.....	4
Carte archéologique.....	5
Guide Communal d'Urbanisme (GCU).....	6
Guide Régional d'Urbanisme (GRU).....	7
Inventaire du Patrimoine Immobilier Culturel (IPIC).....	8
Lotissements (LOT).....	9
Périmètres de remembrement urbain (PRU).....	10
Plan de secteur en vigueur (version coordonnée vectorielle).....	11
Plan Habitat Permanent.....	12
Schéma de Développement Communal (SDC).....	13
Schéma d'Orientation Local (SOL).....	14
SEVESO - Série.....	15
Patrimoine - Biens classés et zones de protection - Série.....	16
Patrimoine - Biens en liste de sauvegarde - Série.....	17
Patrimoine - Biens exceptionnels - Série.....	18
Patrimoine - Biens mondial UNESCO - Série.....	19
Périmètres de reconnaissance économique (PRE).....	20
Rénovation urbaine.....	21
Revitalisation urbaine.....	22
Sites à réaménager de droit (SAR).....	23
Sites à réaménager (inventaire) - Série.....	24
Orthophotos 1994-2000.....	25
Orthophotos 2001-2003 panchromatiques.....	26
Orthophotos - dernière campagne disponible.....	27
Schéma Directeur Cyclable - Série.....	28
Aléa d'inondation (en vigueur) - Série.....	29
LIDAXES - Axes de concentration du ruissellement et données associées - Série.....	30
Plans d'assainissement (PASH).....	31
Zones inondables (en vigueur) - Directive Inondation 2007/60/CE – Série.....	32
Conservation de la nature - Série.....	33
Réseau Natura 2000 en vigueur - Série.....	34
Atlas du karst - Série.....	35
Carte des Principaux Types de Sols.....	36
Carte Numérique des Sols - Série.....	37
Etat des sols - Inventaire des terrains pollués et potentiellement pollués.....	38
Parcellaire agricole anonyme (situation 2022).....	39
Région agricole.....	40
Zones de consultation de la DRIGM - Série.....	41
Arbres et haies remarquables - Série.....	42
Zones d'Initiative Privilégiée (ZIP).....	43
Aménagement foncier - Série.....	44

### Légende

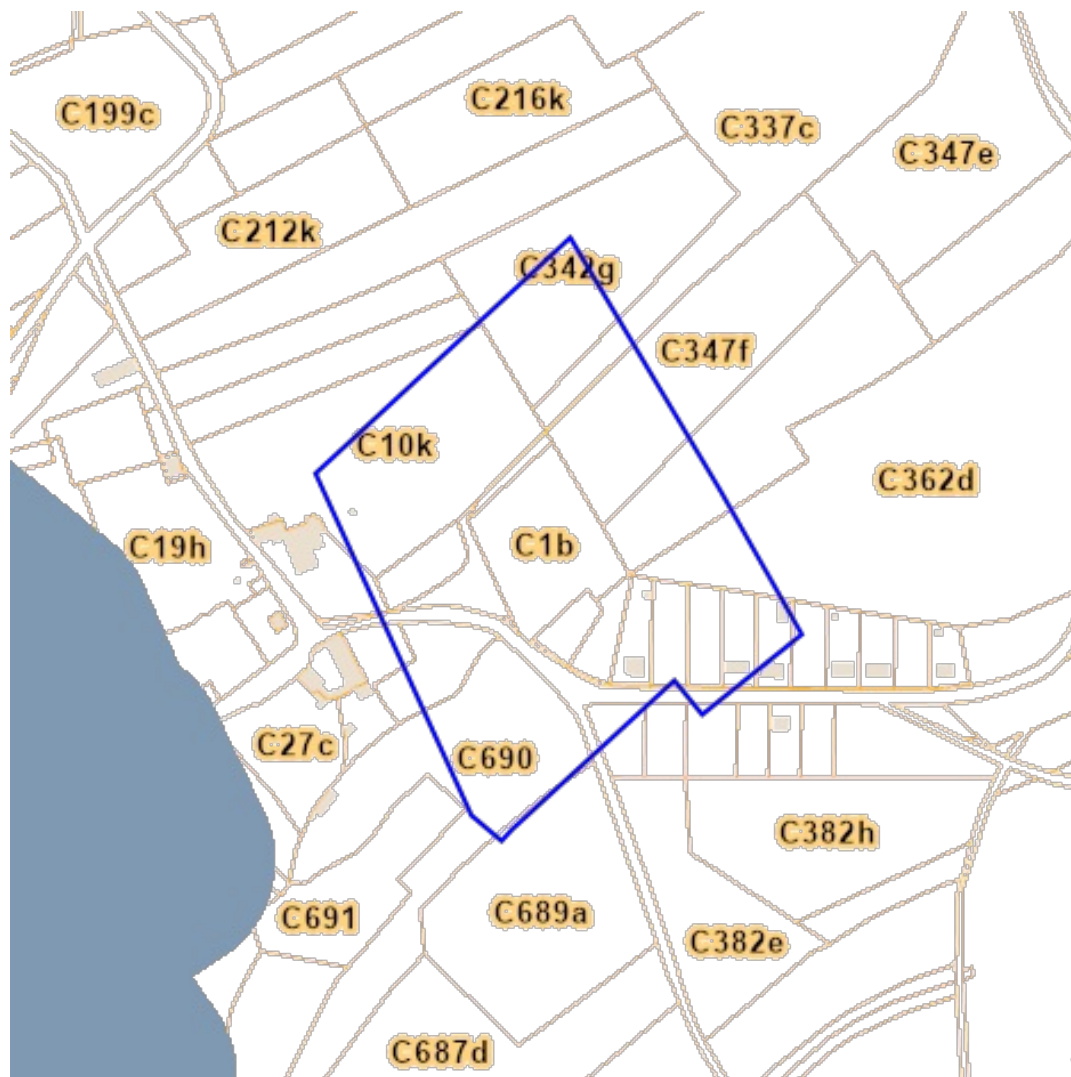
résultat dans carte

résultat dans parcelle



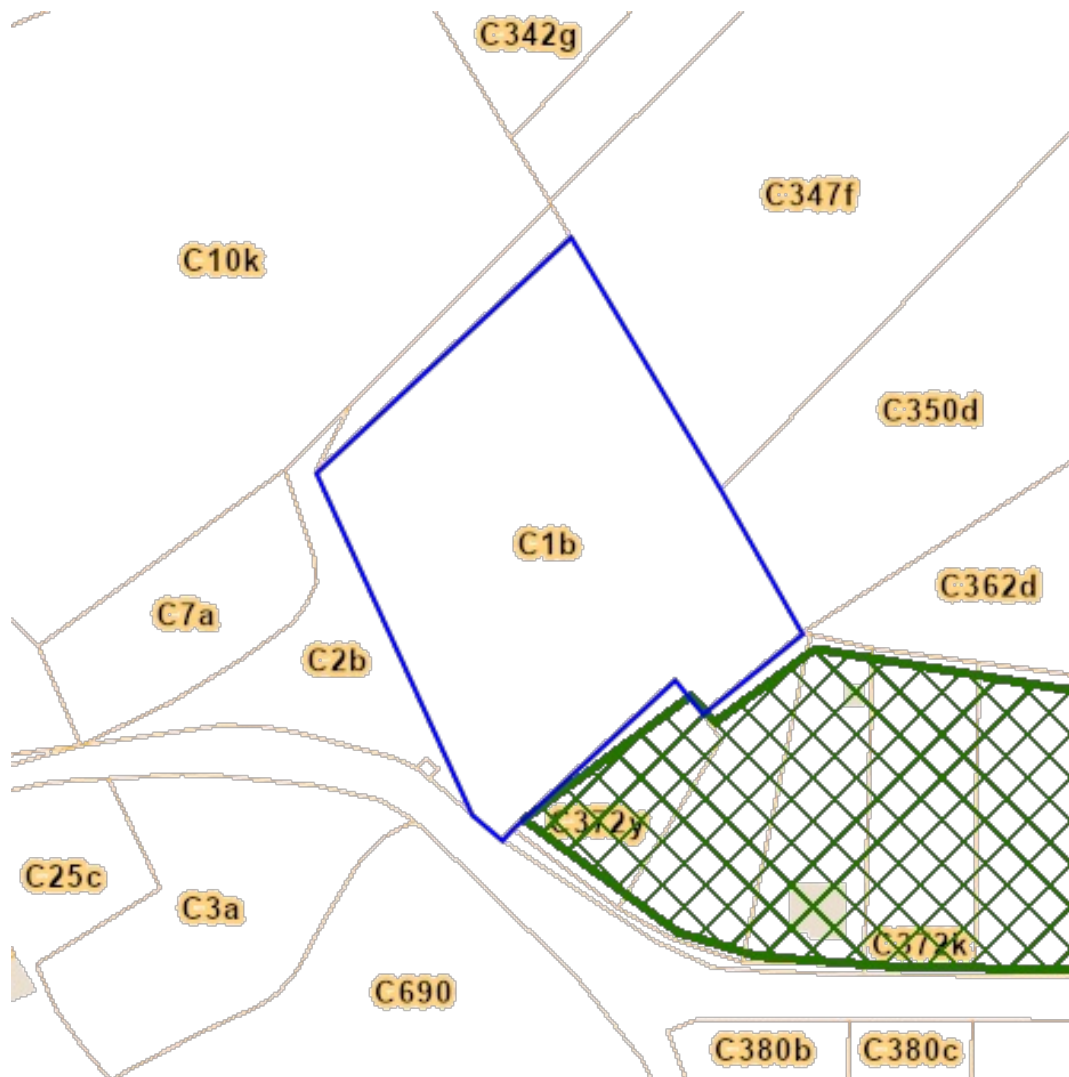
Sources  
Service public de Wallonie (SPW)  
[WMS PLAN REGLEMENT ATLAS VV MODIF](#)

[Consulter sur WalOnMap.be](#)



Sources  
Service public de Wallonie (SPW)  
[WMS AMENAGEMENT TERRITOIRE CAW](#)

[Consulter sur WalOnMap.be](#)



Sources  
Service public de Wallonie (SPW)  
[WMS AMENAGEMENT TERRITOIRE LOT](#)

[Consulter sur WalOnMap.be](#)



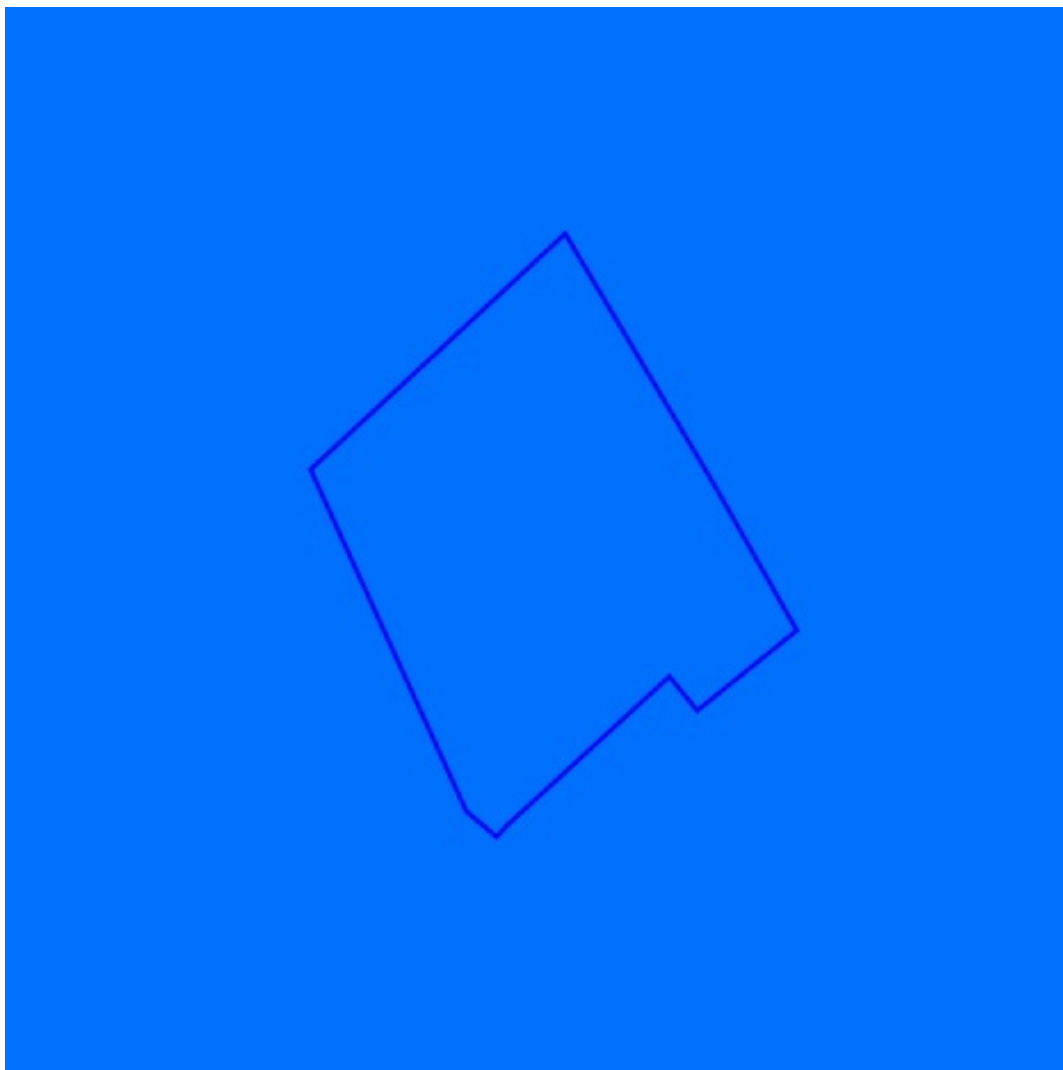
[Consulter sur WalOnMap.be](#)

**Sources**

Service public de Wallonie (SPW)

[WMS AMENAGEMENT TERRITOIRE\\_PDS](#)

Propriété	Valeur
LIENDOC	<a href="http://spw.wallonie.be/dgo4/site_thema/index.php?thema=modif_ps&amp;details=82003-MPS-0001-01">http://spw.wallonie.be/dgo4/site_thema/index.php?thema=modif_ps&amp;details=82003-MPS-0001-01</a>
LIEN_WALLEX	<a href="https://wallex.wallonie.be/index.php?doc=30280&amp;rev=31858-20809#FR_17909442">https://wallex.wallonie.be/index.php?doc=30280&amp;rev=31858-20809#FR_17909442</a>



[Consulter sur WalOnMap.be](#)

**Sources**

Service public de Wallonie (SPW)

[WMS AMENAGEMENT TERRITOIRE\\_SDC](#)

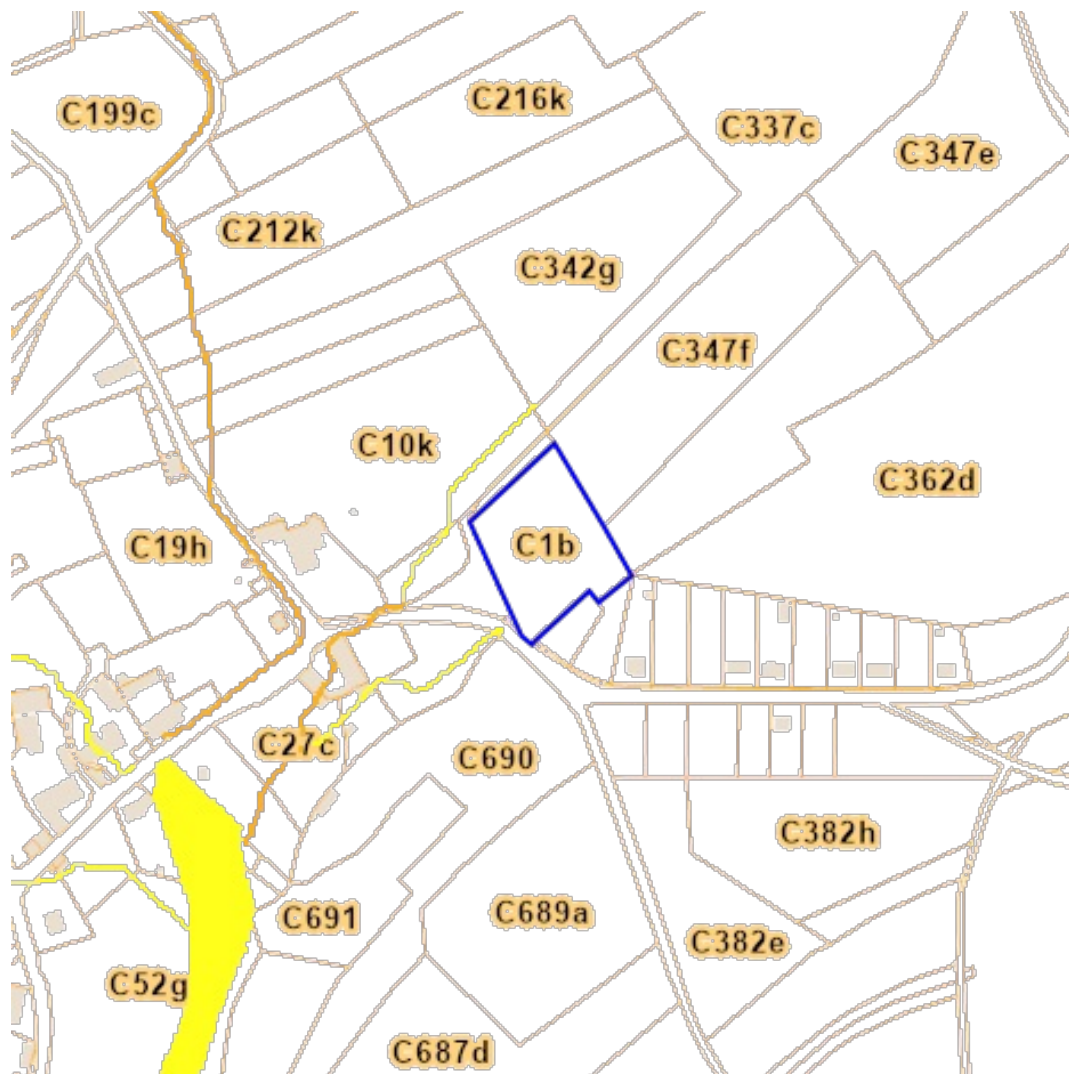
 Schéma de Développement Communal (SDC)

**Propriété**

LIENDOC

**Valeur**

[http://spw.wallonie.be/dgo4/index.php?thema=sdc\\_view&&details=82009-SSC-0001-01](http://spw.wallonie.be/dgo4/index.php?thema=sdc_view&&details=82009-SSC-0001-01)

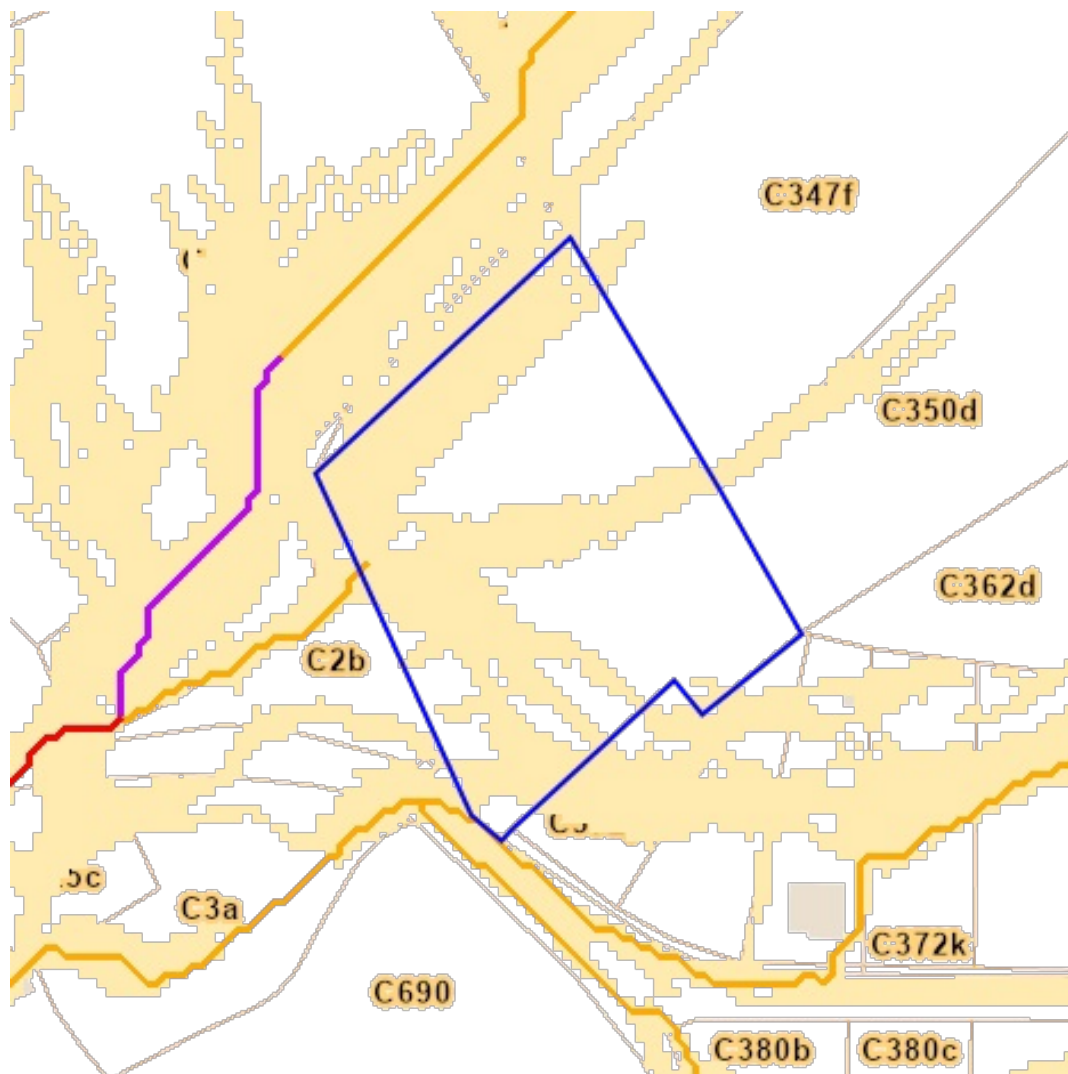


[Consulter sur WalOnMap.be](#)

Sources  
 Service public de Wallonie (SPW)  
[WMS EAU ALEA INOND](#)

Propriété	Valeur
PDF_ALEA	<a href="http://cartocit2.wallonie.be/ALINO/2020/ALEA/Alea40/20210218_Alea40_6065.pdf">http://cartocit2.wallonie.be/ALINO/2020/ALEA/Alea40/20210218_Alea40_6065.pdf</a>
PDF_ALEA	<a href="http://cartocit2.wallonie.be/ALINO/2020/ALEA/Alea/20210218_Alea_65_7.pdf">http://cartocit2.wallonie.be/ALINO/2020/ALEA/Alea/20210218_Alea_65_7.pdf</a>

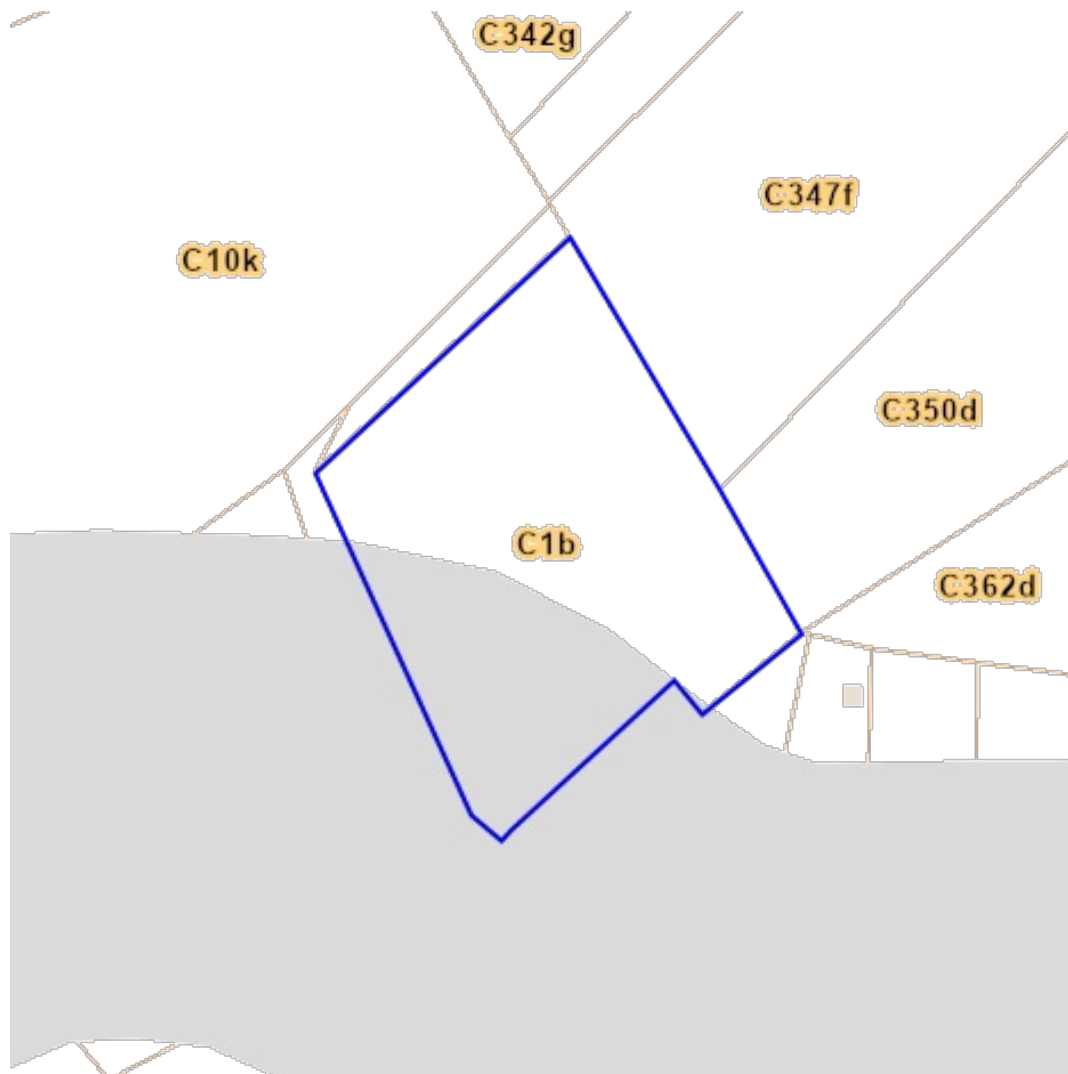




Sources  
Service public de Wallonie (SPW)  
[WMS EAU LIDAXES](#)

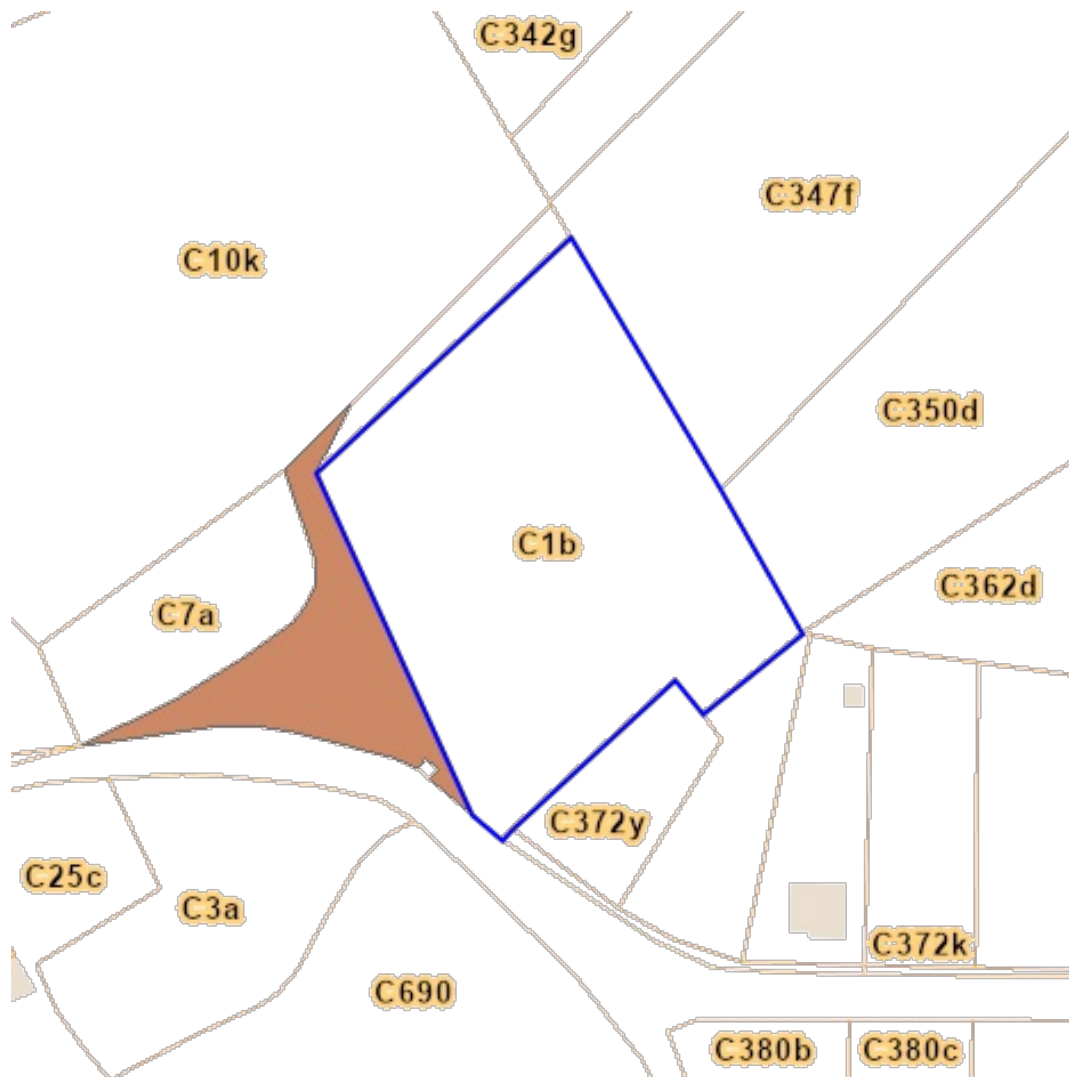
[Consulter sur WalOnMap.be](#)





[Consulter sur WalOnMap.be](#)

Sources  
Société publique de gestion de l'eau (SPGE)  
[WMS PASH](#)



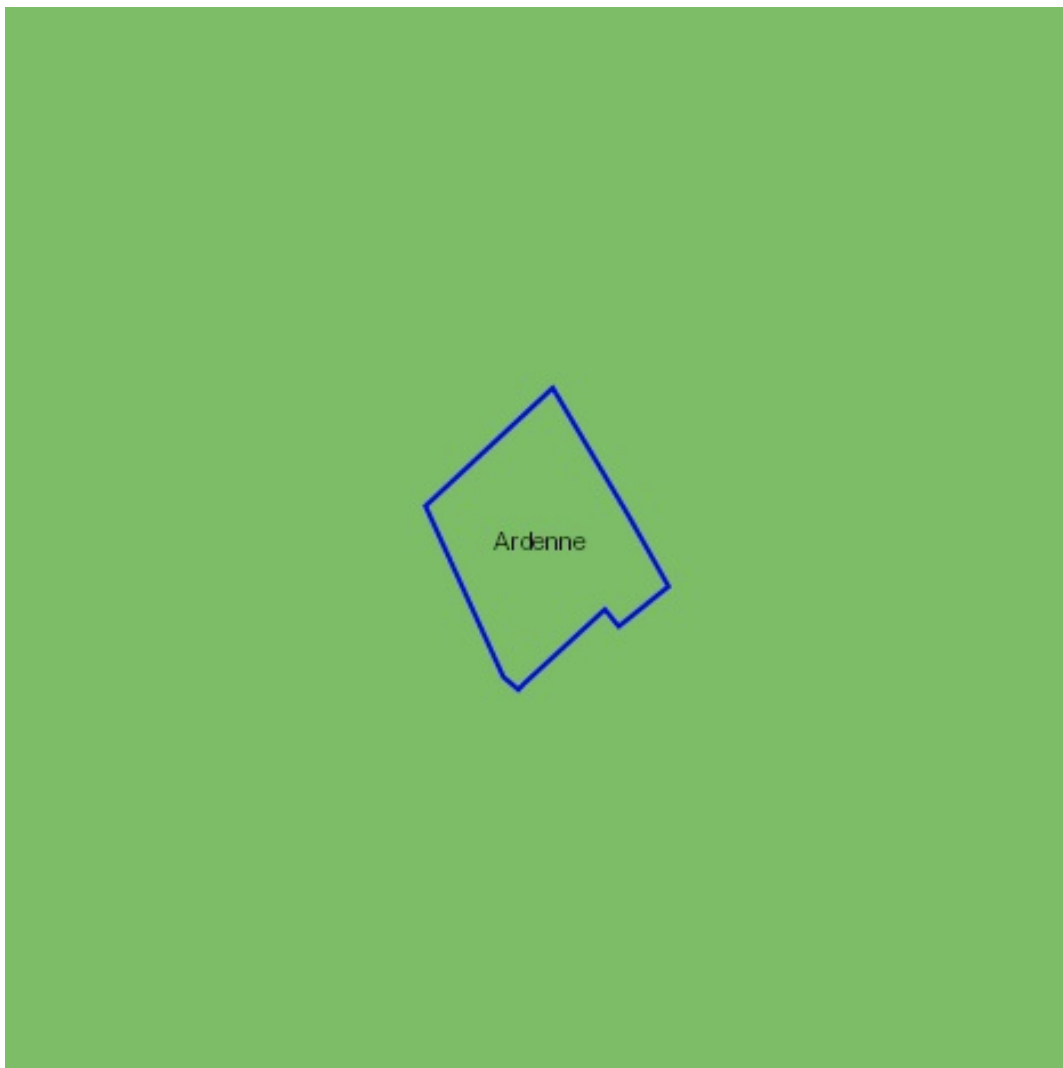
Sources  
Service public de Wallonie (SPW)  
[WMS SOL SOUS SOL BDES INVENTAIRE](#)

[Consulter sur WalOnMap.be](#)



[Consulter sur WalOnMap.be](#)

Sources  
Service public de Wallonie (SPW)  
[WMS AGRICULTURE SIGEC PARC AGRI ANON 2022](#)



[Consulter sur WalOnMap.be](#)

Sources

Service public de Wallonie (SPW)

[WMS LIMITES LIMITES REGIONSAGRICOLES](#)

NOM

-  Ardenne
-  Campine
-  Campine Hennuyère
-  Condroz
-  Fagnes
-  Famenne
-  Haute Ardenne
-  Jurassique
-  Limoneuse
-  Polders et Dunes
-  Région herbagère
-  Sablo-limoneuse
-  Sablonneuse