

## LOT 9

### Références cadastrales

COMMUNE DE MESSANCY – Deuxième division – Habergy – Section B :

- Bois « Um Krantz », cadastré sous numéro 0806BP0000 d'une contenance de septante-deux ares nonante centiares (72a90a), R.C. : 11 € ;
  - Bois « Um Krantz », cadastré sous numéro 0789P0000 d'une contenance de treize ares (13a00ca), R.C. : 2 € ;
  - Bois « Um Krantz », cadastré sous numéro 0796P0000 d'une contenance de dix-huit ares quarante centiares (18a40ca), R.C. : 2 € ;
  - Bois « Um Krantz », cadastré sous numéro 0787P0000 d'une contenance de vingt-huit ares dix centiares (28a10ca), R.C. : 4 € ;
  - Terre « Um Krantz », cadastrée sous numéro 0788P0000 d'une contenance de vingt-sept ares nonante centiares (27a90ca), R.C. : 1 € ;
  - Bois « Um Krantz », cadastré sous numéro 0824AP0000 d'une contenance de quatorze ares septante centiares (14a70ca), R.C. : 2 €.
- D'une surface totale d'un hectare septante-cinq ares (01ha75a00ca).*

### Descriptif

Belle parcelle en partie de fonds de bois gyrobroyé en surface et de plantation de hêtres de 2017, le tout repris en zone agricole au plan de secteur, libre d'occupation. Accès aisé via route en béton. Possibilité d'acquérir 1 ha 7 ares en plus ( lot 13)

#### Localisation

Scannez QR Code

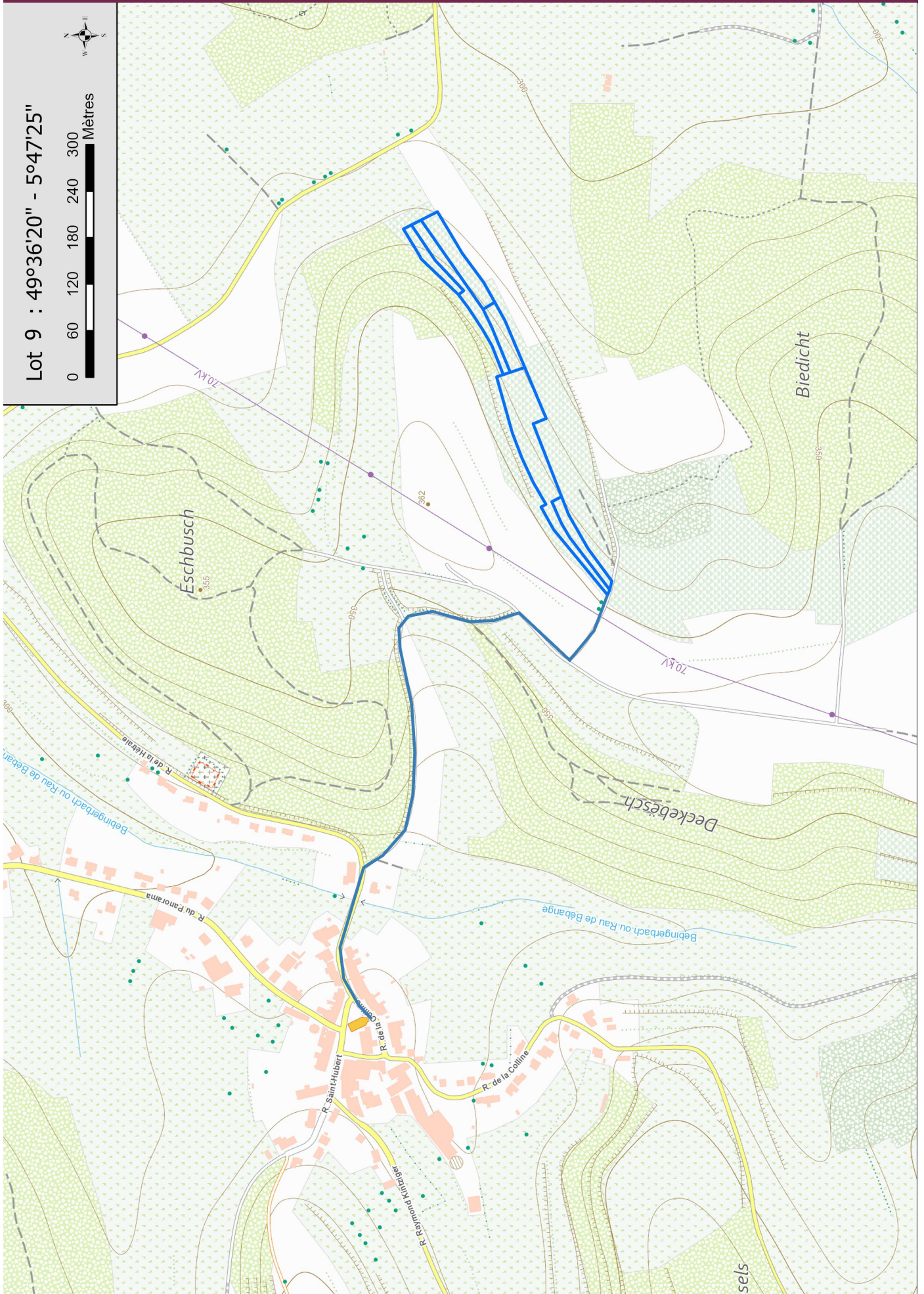
ou

cliquez ci-dessous



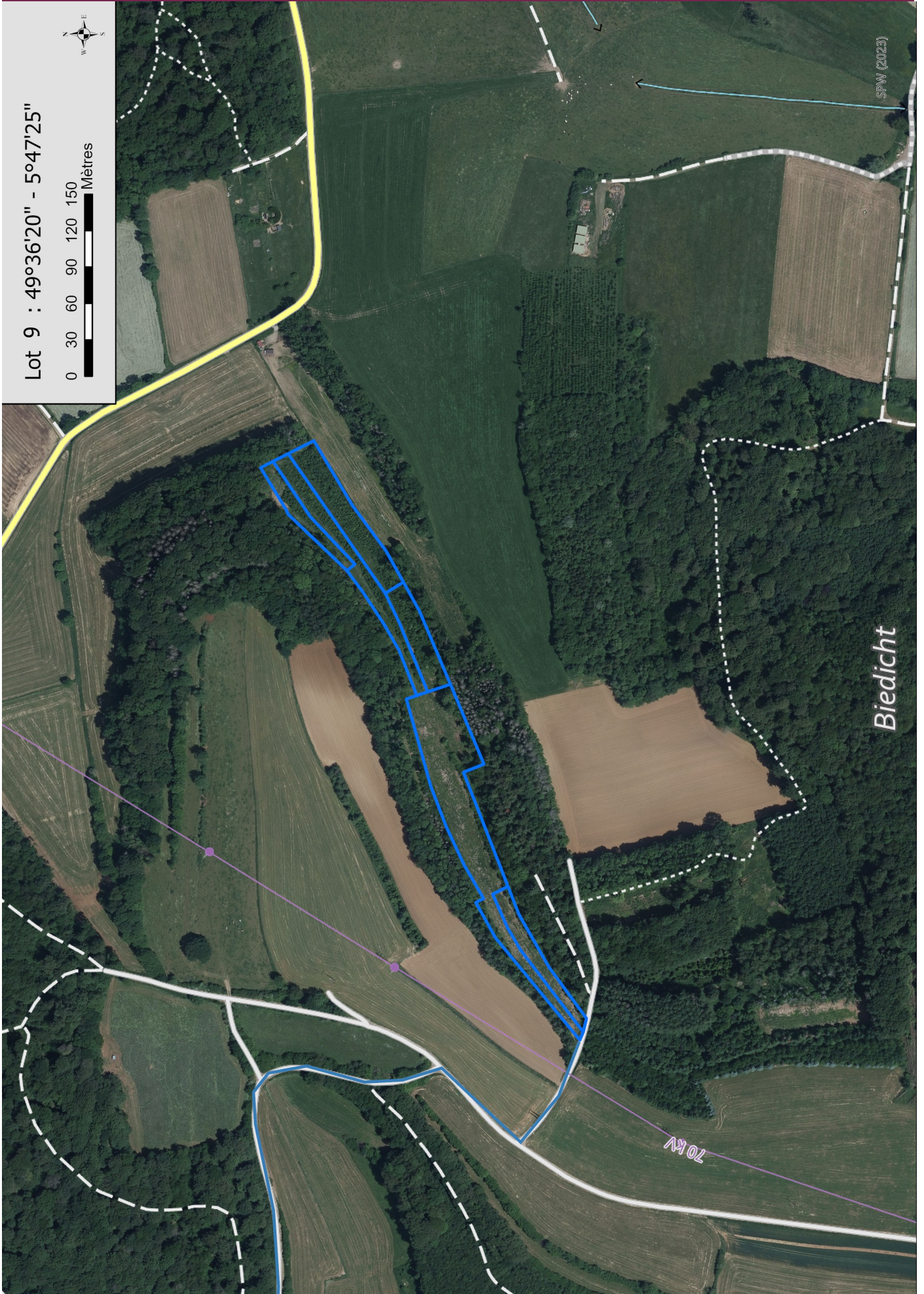
# LOT 9 - Plan de localisation

Lot 9 : 49°36'20" - 5°47'25"



# LOT 9 - Plan Ortho 2023

Lot 9 : 49°36'20" - 5°47'25"



Biedicht

70 KV

SPW (2023)

