



11.03.89

2

adresse du projet
12 RUE DU MAIL
1050 BRUXELLES

cadastre
SECT. B n° 239K

auteurs du projet:
Eric Inghel - Fabienne Claessen
architecte - architecte d'intérieur

architectes & intérieurs
Studio adranté
rue Marcelis 93
1970 Wezembeck - copem
tél: 02-731 37 66

architecture
décoration
rénovation
aménagement
intér./exter
expert
nature
transformation
tech. spéciales
énergie

objet du projet
TRANSFORMATION D UNE
HABITATION EN 3 LOGEMENTS

designation du plan
PERMIS DE BATIR

maître de l'ouvrage
ANTONIETTA CORTI
155 AVENUE DAILLY
1030 BRUXELLES

date
11/08/89

coefficient
89067

échelle
2CM M

a	b	c	d
e	f	g	h

- a. modifications maître de l'ouvrage 22/8/89
- b. modifications administ. communale 28/8/89

Légende des matériaux.

- Maçonnerie:** Briques de parement, ton rouge existantes et conservées sans modification en façade à rue
Craie lisse existant (Peinture blanche) vérifiée et réparé en façade arrière, ton conserve.
Murs (nouveaux)/interieurs et porteurs en blocs béton ou blocs de terre cuite.
Étage cloison en gyproc sur structure bois ou métal.
- Seuils:** Portes et fenêtres en pierre bleue.
- Intérieurs:** Briques de parement sur crant
Finition en pierre bleue.
- Toiture:** Tuiles existantes (à emboîtements) et ardoises existantes en façade avant
L'ensemble est à vérifier et à réparer si nécessaire
idem pour les rives et finition gouttières.
Velux et étanchéité (Zinc et plomb)
- Isolation:** Laine minérale battue + pare vapeur pour toiture
Une ventilation sera assurée entre isolation et couverture de toiture
- Charpente:** Bois traité (SRN) existant à vérifier et corriger si nécessaire.
- Eaux pluviales:** Gouttière et descentes d'eau en zinc.
- Châssis:** Portes et fenêtres en bois + simple vitrage
Portes et fenêtres pour la façade arrière en bois (verrante PVC) pour nouvelle menuiserie (cfr plan)

Copies réalisées
en 10 pages des
plans visés par le
jardin de bâtir du
12/09/1989,
Fouquier d'authenticité
à ce jour
Rue des Corti,
12.12.2023

Annexe des modifications

Travaux de	Remplacement de pavement, les murs existants et conservés sans modification en Tapis à l'huile
Structure	Croquis base existant (Peinture blanche) vérifié et réparé en Façade arrière, les conservés Murs (poteaux poteaux et porteurs en blocs béton ou blocs de terre cuite Etagé cloison en gypse sur structure bois ou métal.
Seuils	Portes et fenêtres en pierre bleue
Linteaux	Étiquettes de pavement sur chant Finition en pierre bleue
Texture	Tuiles existantes (à embellissements) et ardoises existantes en façade avant L'ensemble est à vérifier et à réparer si nécessaire Isolant pour les rives et finition gouffrières. Velux et étanchéité (Zinc et plomb)
Isolation	Laine minérale bachelisée + pare vapeur pour toiture Une ventilation sera assurée entre isolation et couverture de toiture.
Charpente	Bois traité (SRN) existant à vérifier et corriger si nécessaire.
Eaux pluviales	Gouttière et descentes d'eau en zinc.
Chassis	Portes et fenêtres en bois + simple vitrage Portes et fenêtres pour la façade arrière en bois (voir note PVC) pour nouvelle mesurée (voir plan)

Menuiserie Nouveaux chassis

Balustrades de terrasse en bois et/ou métal (voir existantes)
Menuiserie intérieure. Portes à peinture et escalier en bois ou finition bois. Rampe en bois.

Aucun ordre n'est à donner

Toutes les poutres et colonnes (ou fondations) sont dessinées à titre indicatif
L'étude de stabilité (ingénieur) définira avec précision les dimensions et les emplacements de
tous les éléments de structure concernés par les nouveaux cloisonnements.
Les plans sont complétés par un descriptif concernant les différents points à mettre en oeuvre
dans la présente transformation.
Tous les ragréages seront exécutés avant la mise en oeuvre des plafonnages.

Toiture terrasse

Structure en bois existante à isoler, elle est conservée. L'étanchéité sera refaite avec remontée
légère

La verre terre est démontée et restaurée, côté intérieur et extérieur (réalisation d'un luminaire).
Réalisation de la toiture terrasse avec une nouvelle structure en bois réalisée au dessus de
l'existant. Structure pour terrasse accessible.

Panneaux de bordures traité ou contre plaque marbre. Pente minimum +/- 2 cm/m

Sous couche intermédiaire en Glasfiber 4 mm cloué ou Polyrock 4mm cloué. Pare-vapeur

Étanchéité 2^e couche en Deribugum ou en polygum pose en adhérence totale.

Pastilles isolantes maximum 15 cm et solin en zinc - plomb ou Alu.

Finition plancher bois square sur lissage en bois traité et sans élément coupant et/ou tranchant.

Balustrades de terrasse en bois et/ou métal (voir existantes)

Espace Circulation

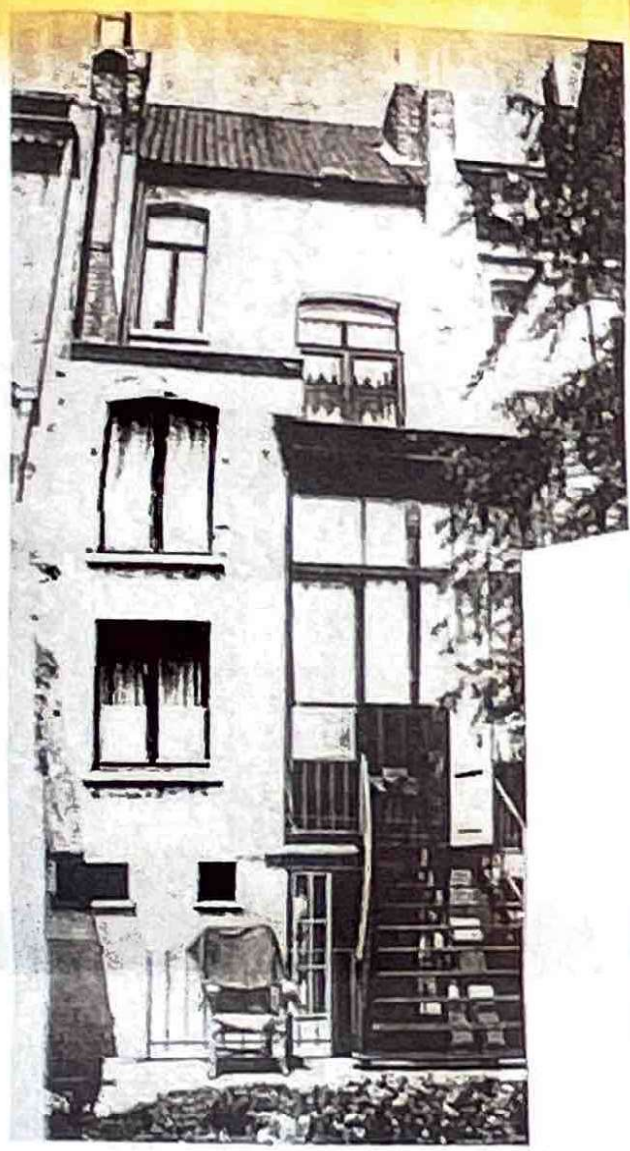
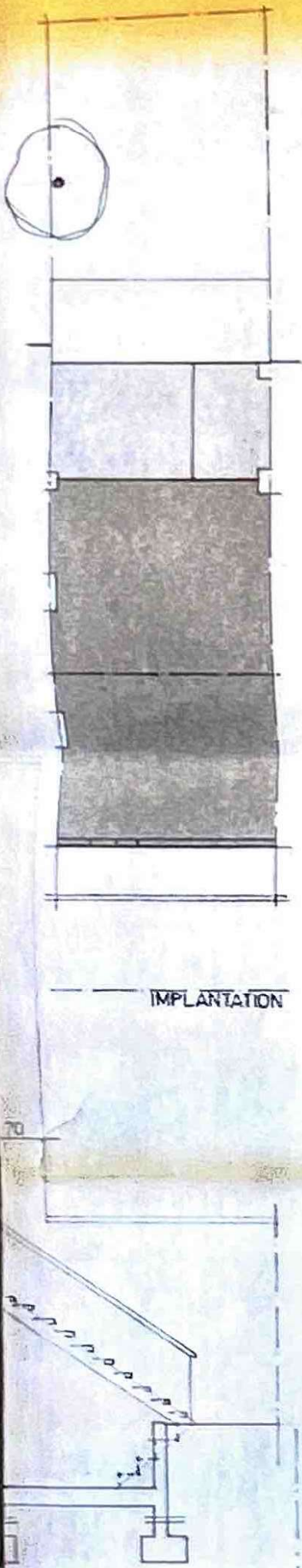
Les locaux existants sont conservés. Les nouvelles alcôves sont remplacées par de nouvelles
cloisonnements et portes et fenêtres et menuiserie existant.

Les cloisonnements, plafonnages, sont maintenus en ce qui concerne leurs emplacements et
hauteurs.

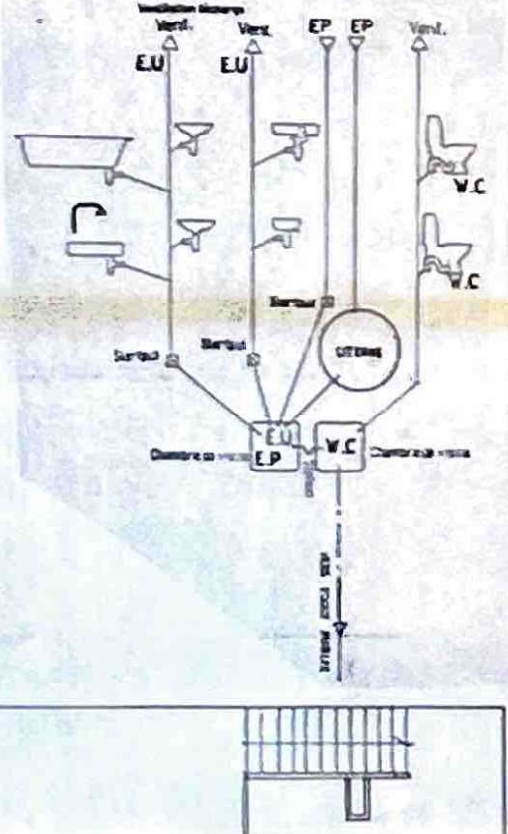
	Maçonnerie existante
	Maçonnerie à démolir
	Maçonnerie à Construire
	Cloison (gypse sur structure)

SITUATION





Coupe sanitaire



adresse du projet 12 RUE
1050 B

auteurs du projet:
 éric leblond - fabienne clausse
 architectes architectes d'intérieur

architecture & intérieurs
 Studio adranlé
 rue Mercator 93
 1970 Wicombank-oppem
 tél: 02-731 37 64

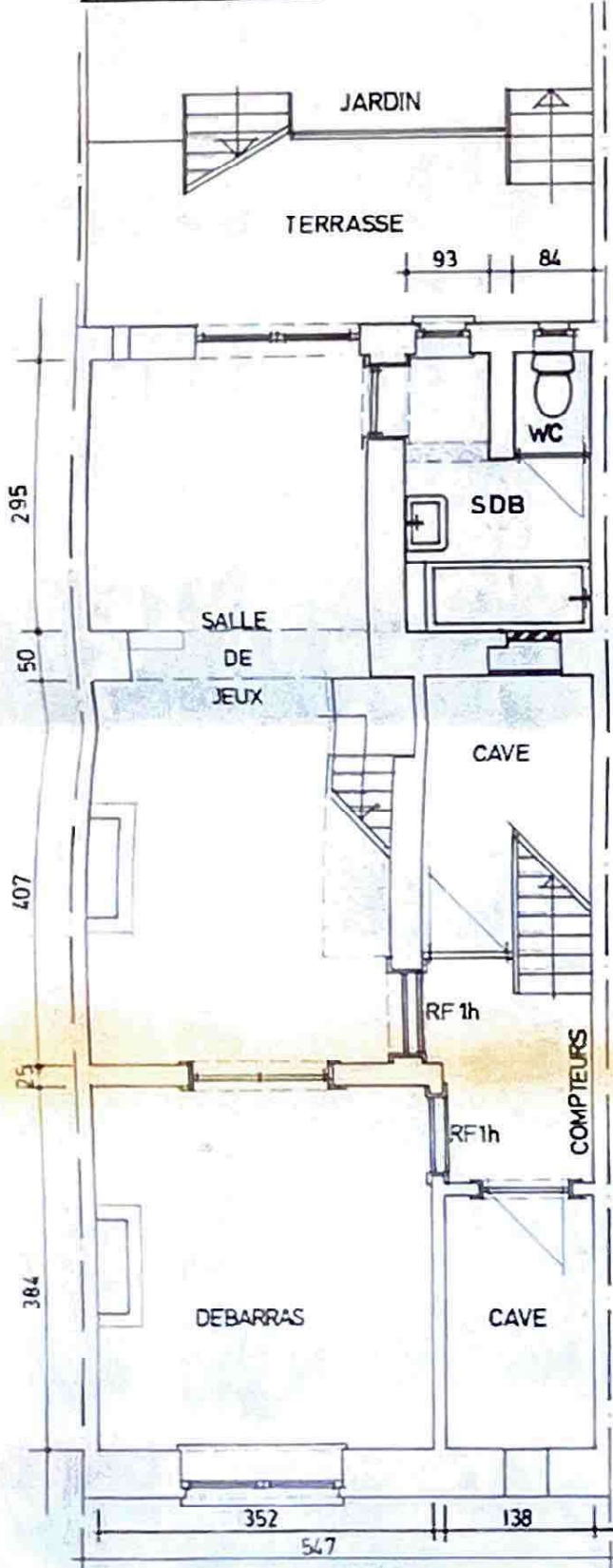
maître de l'ouvrage
ANTONIETTA CORTI
 155 AVENUE DAILLY
 1030 BRUXELLES

- a. modifications maître
- b. modifications architecte

Légende des matériaux

Muronnerie:	Brickwork de façade à rti Craie lisse façade en murs (pas Élargi côté Portes et
Sous-tis:	Brickwork de
Linteaux:	Fixation et
Toiture:	Tuiles ext L'ensembl Idem pour Vallée et é
Isolation:	Laine min Une versil
Charpente:	Bats trait
Eaux pluviales:	Gouttière
Châssis:	Portes et

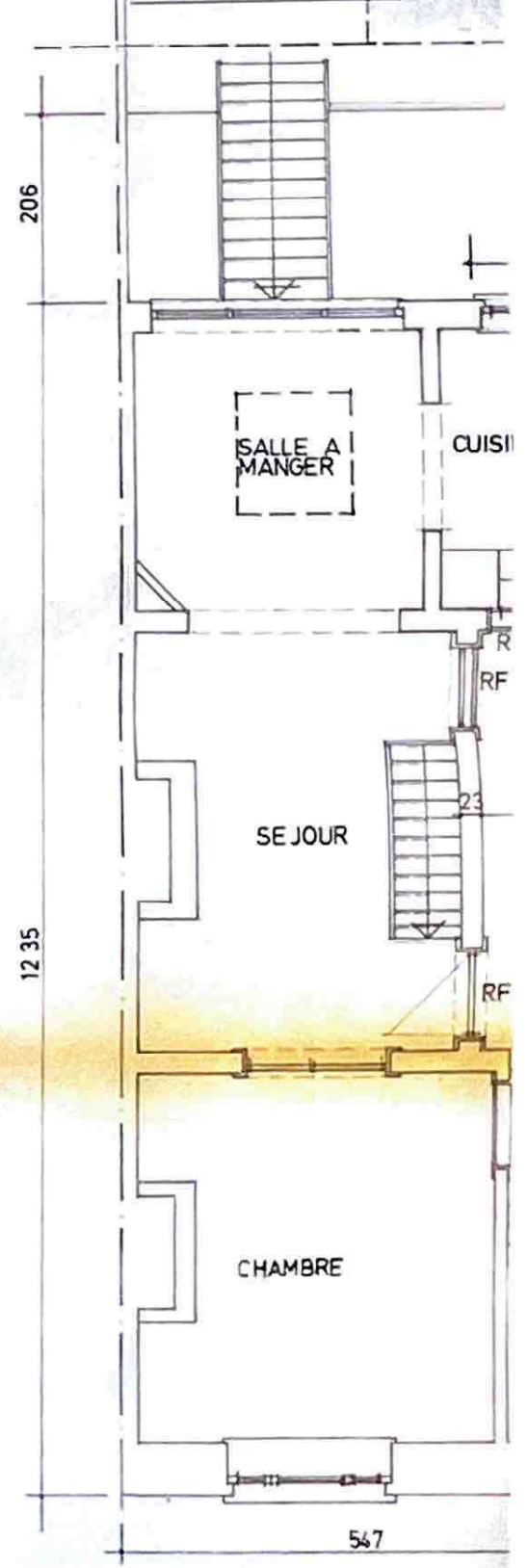
FACADE A RUE



CUISINE-CAVE logt 1

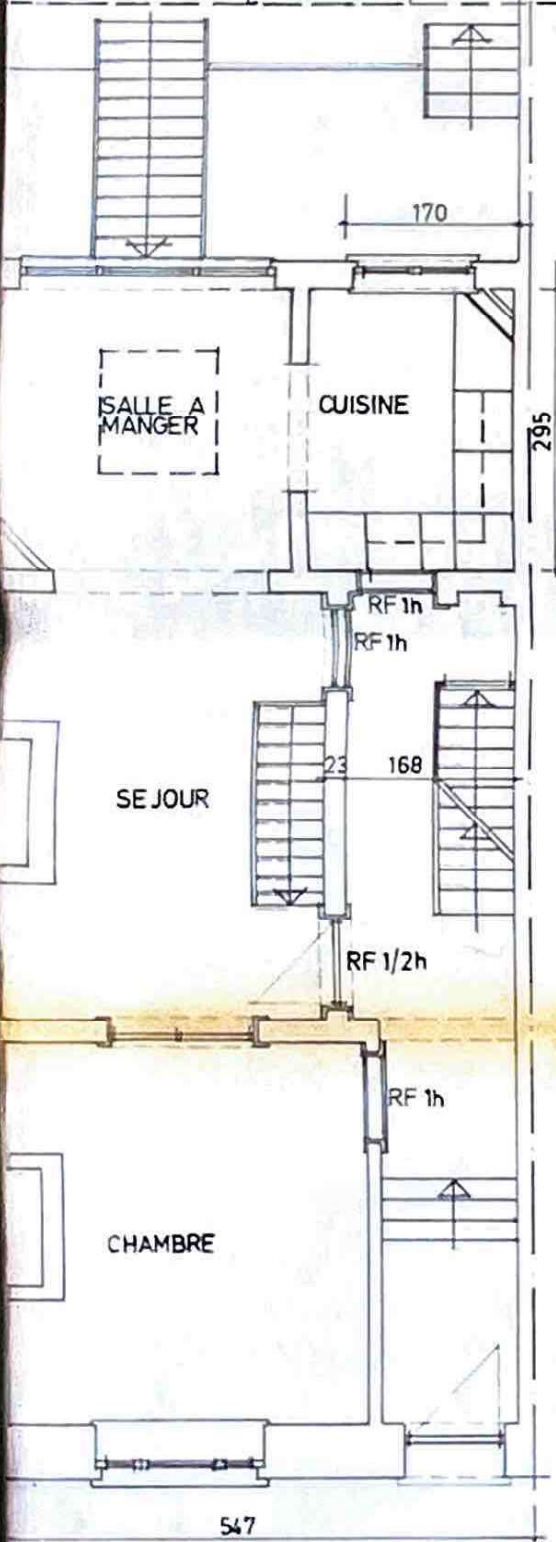
+

FACADE ARRIERE



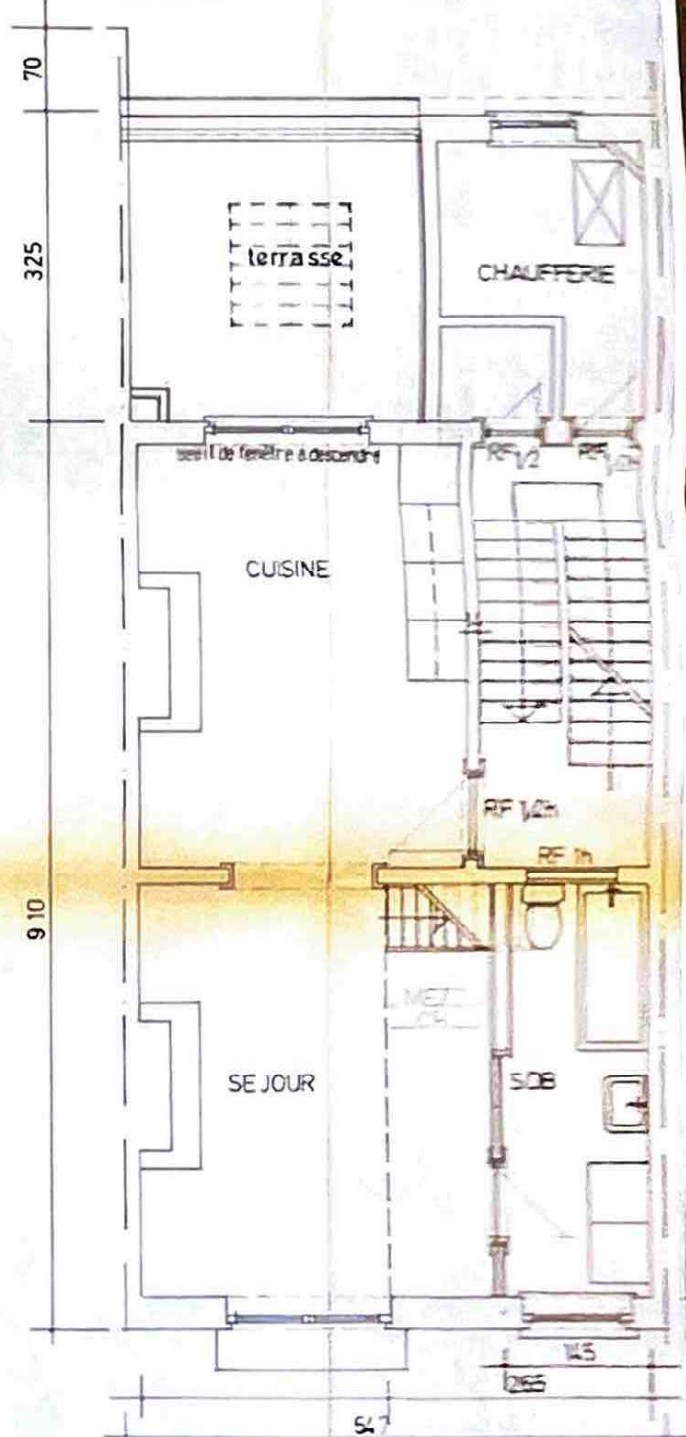
REZ-DE-CHAUSSEE logt 1

FACADE ARRIERE

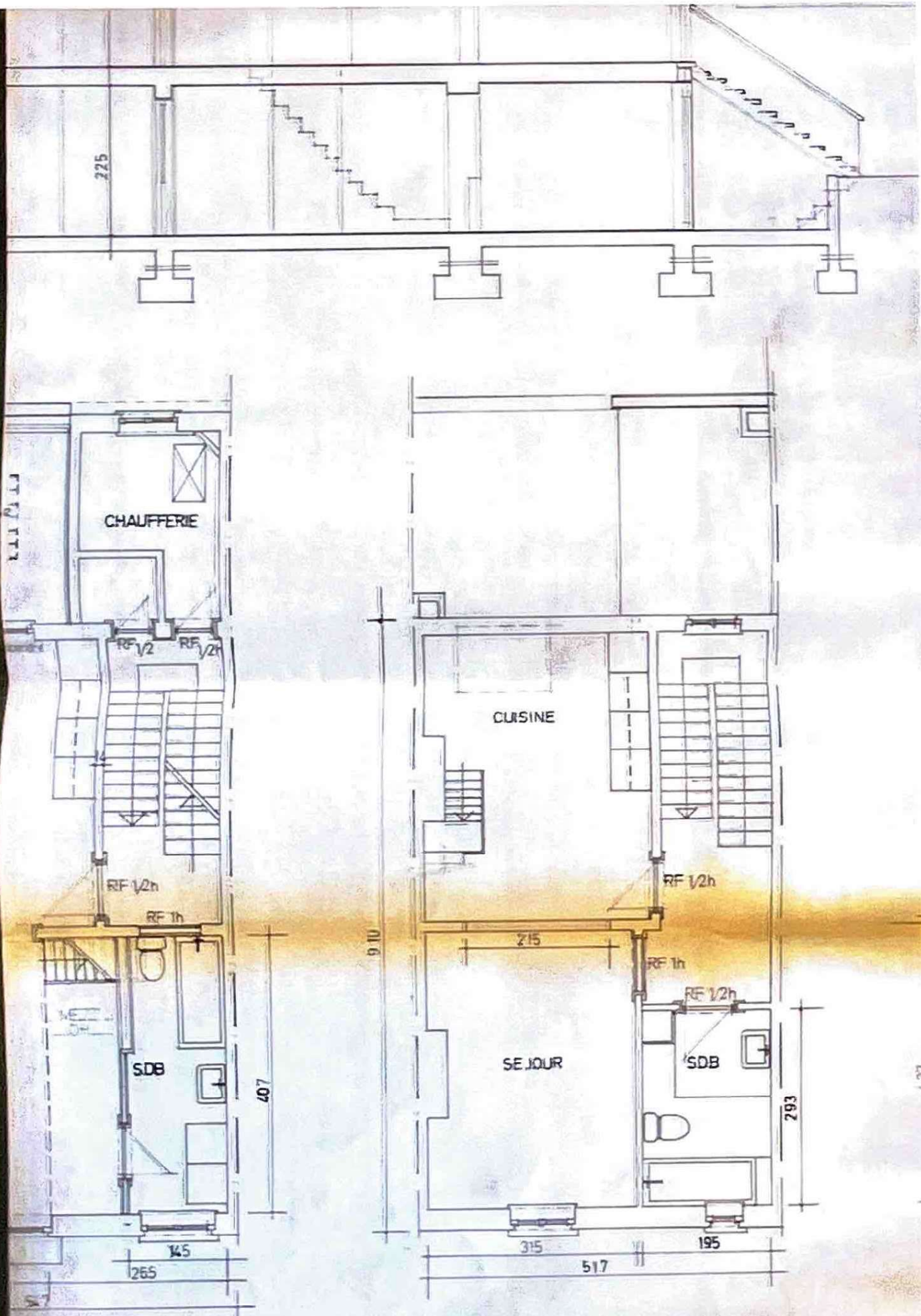


MEZ-DE-CHAUSSEE logt 1

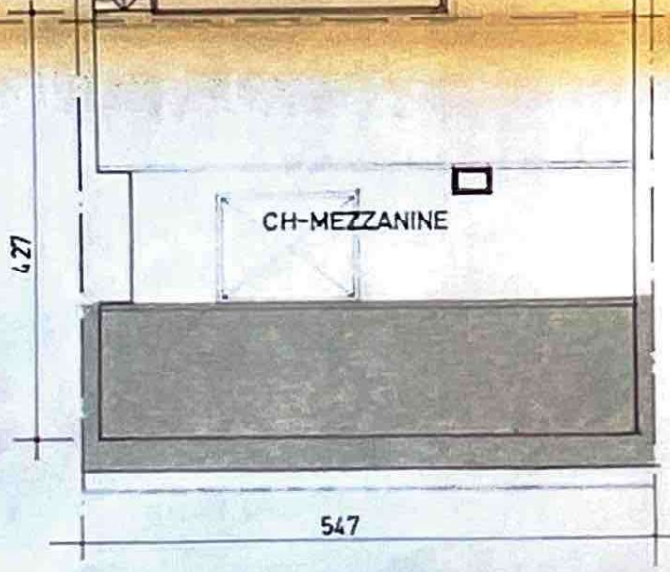
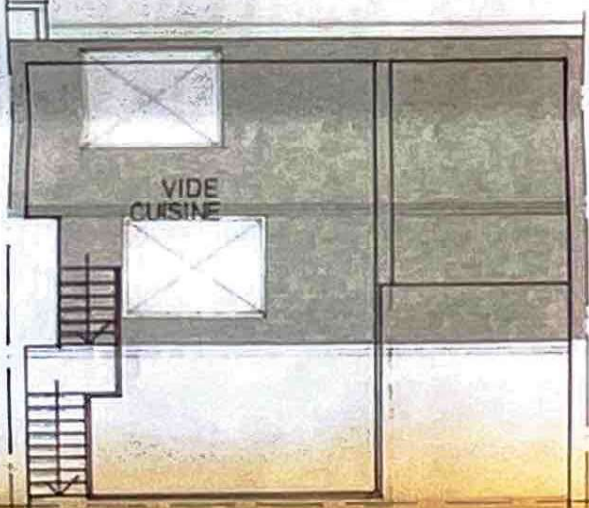
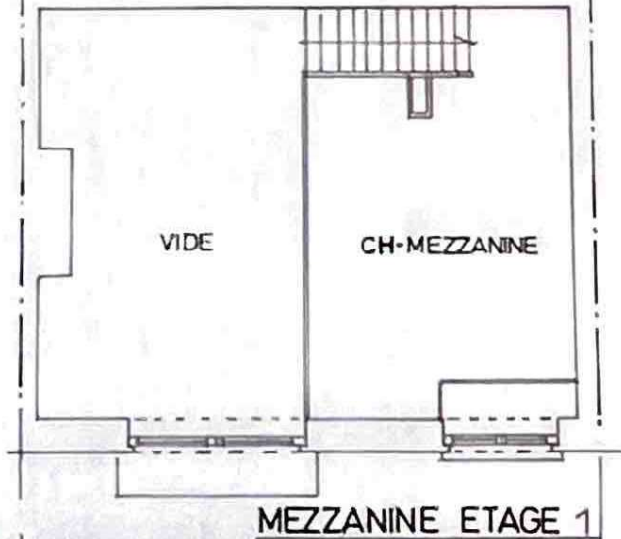
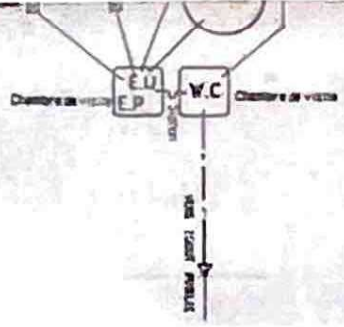
COUPE



ETAGE 1 logt 2



ETAGE 2 lagt 3



GRENIER

Levenier des matier

- Maconnerie: Brique, façade, Crepi, façade, Murs, Etage
- Seuils: Porte
- Linéaux: Brique, Finité
- Toiture: Tuiles, L'ense, Idem, Vitux, Lame, Une vi
- Isolation: Bois f
- Charpente: Bois f
- Eaux pluviales: Goutti
- Chassis: Porte, menui
- Menuiserie: Menui, Balust
- Menuiserie les intérieur

Aucun oritre n'est à ac
Toutes les poutres et c
L'étude de stabilité (u
tous les éléments de st
Les plans sont complé
dans la présente trans
Tous les ragréages ser

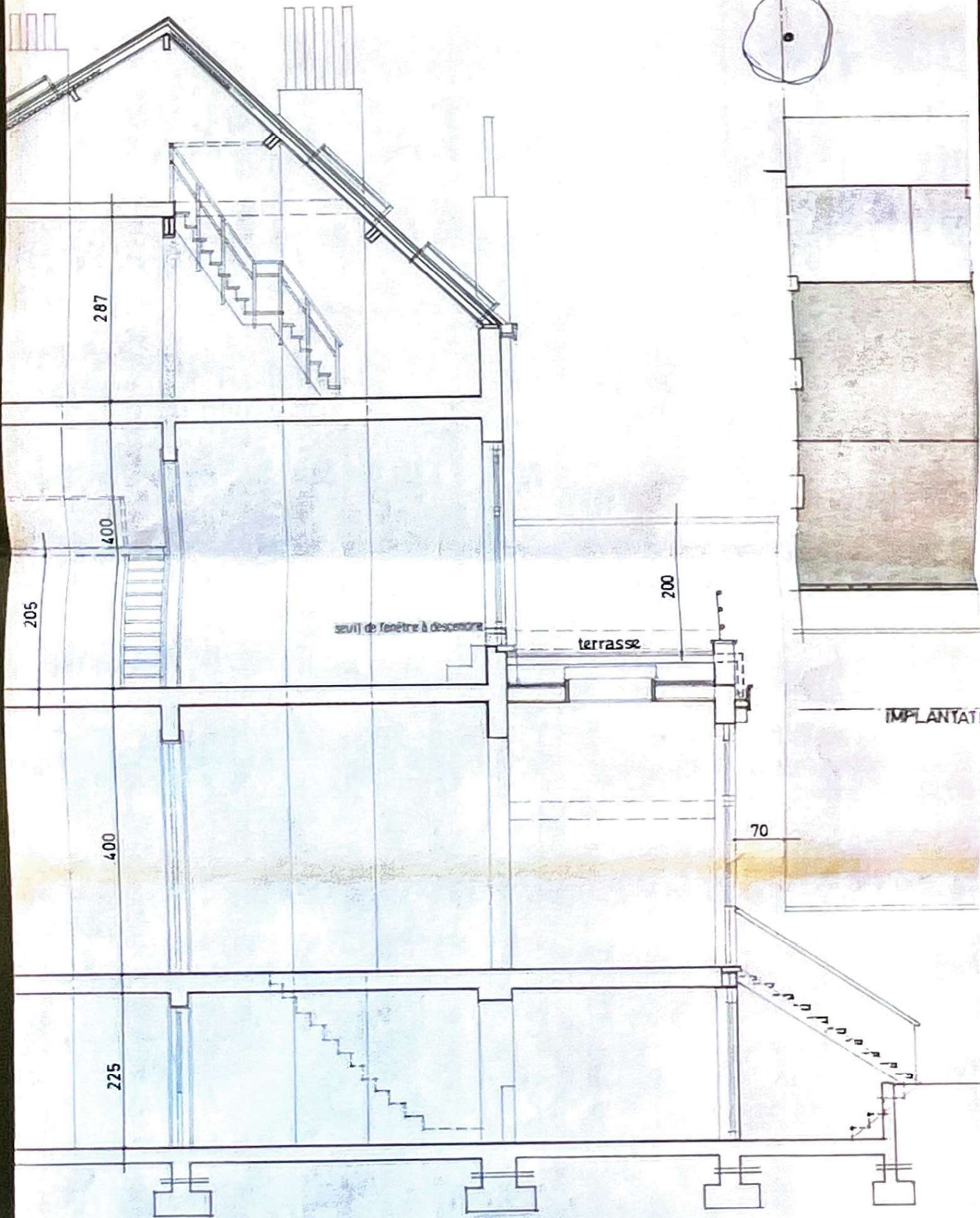
Toiture terrasse

Structure en bois ext
latérale
La verrière est dem
Réalisation de la toit
Panneau de par ticules
Sous couche intermé
Etanchéité bi-couche
Remonte latérale s
Finition plancher bois
Balustrades de terrai

Réseau d'évacua

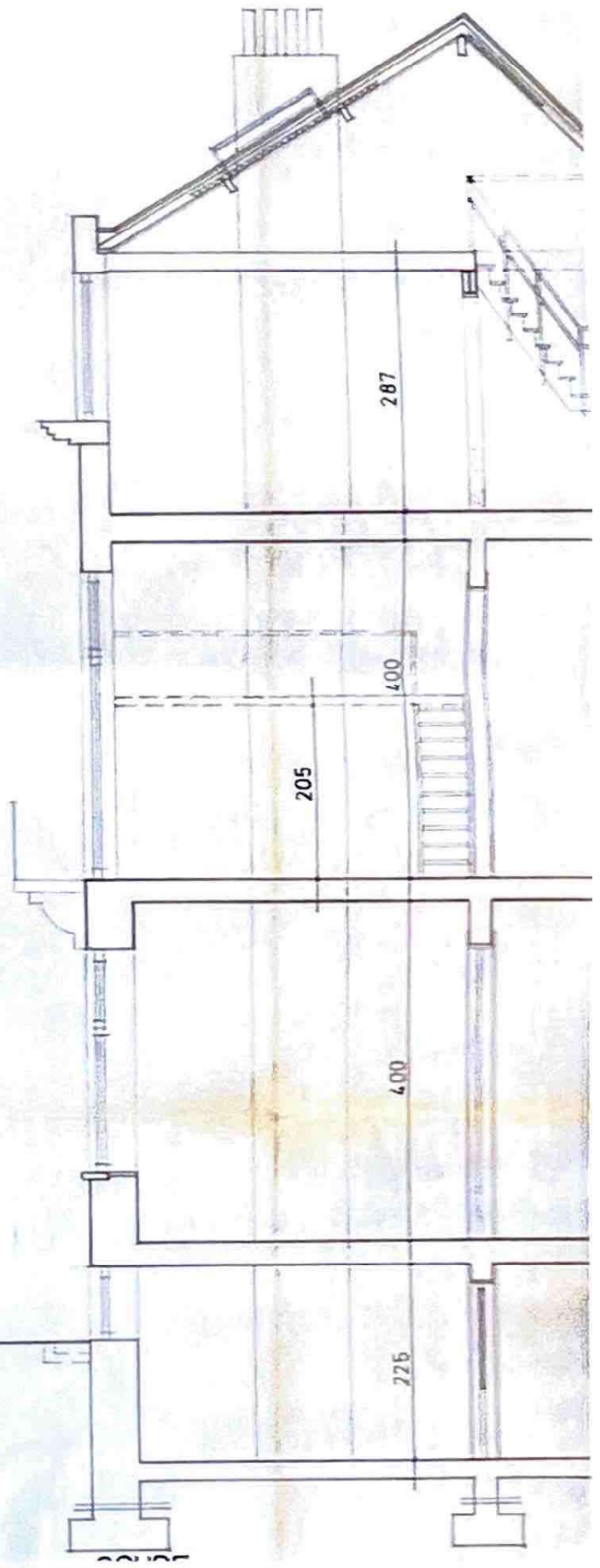
Le réseau existant est
chambres de visite et
Les déversoirs d'eau pl
raccourcissement

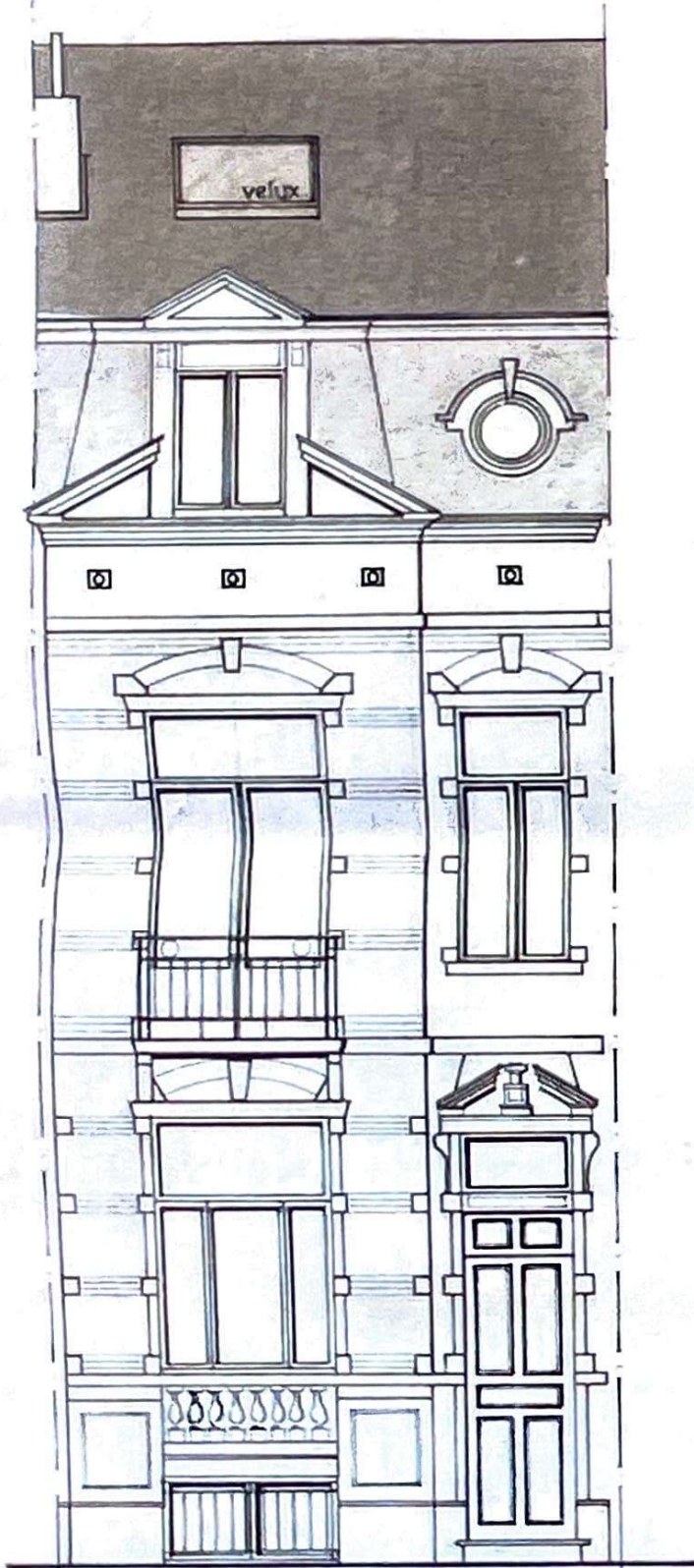




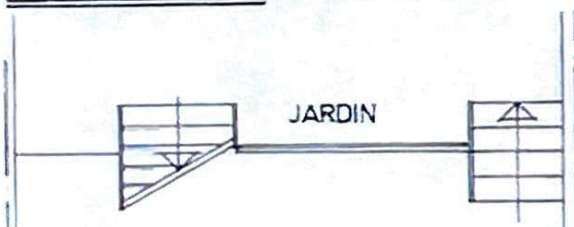


ACADE ARRIERE





FACADE A RUE



FACADE ARRIERE

