

DOSSIER 1494

PROPRIÉTÉ de Monsieur ~~DELLERAN~~ STOUTS M.
SQUARE VALLE GILLE LOT N° 14
IXELLES.

PLANS - FACADES - COUPE

DRESSÉ PAR L'ARCHITECTE **RAOUL BEGUIN**
IMMATRICULÉ N° 993.
M. DEBUIH N° 217 IXELLES.

PLANS APPROUVÉS ET JOINTS
A MA DEMANDE D'AUTORISATION
DE BATIR, EN DATE DU

LE PROPRIÉTAIRE.

Henri Vandenberghe
6/6/60
Emil Hecker

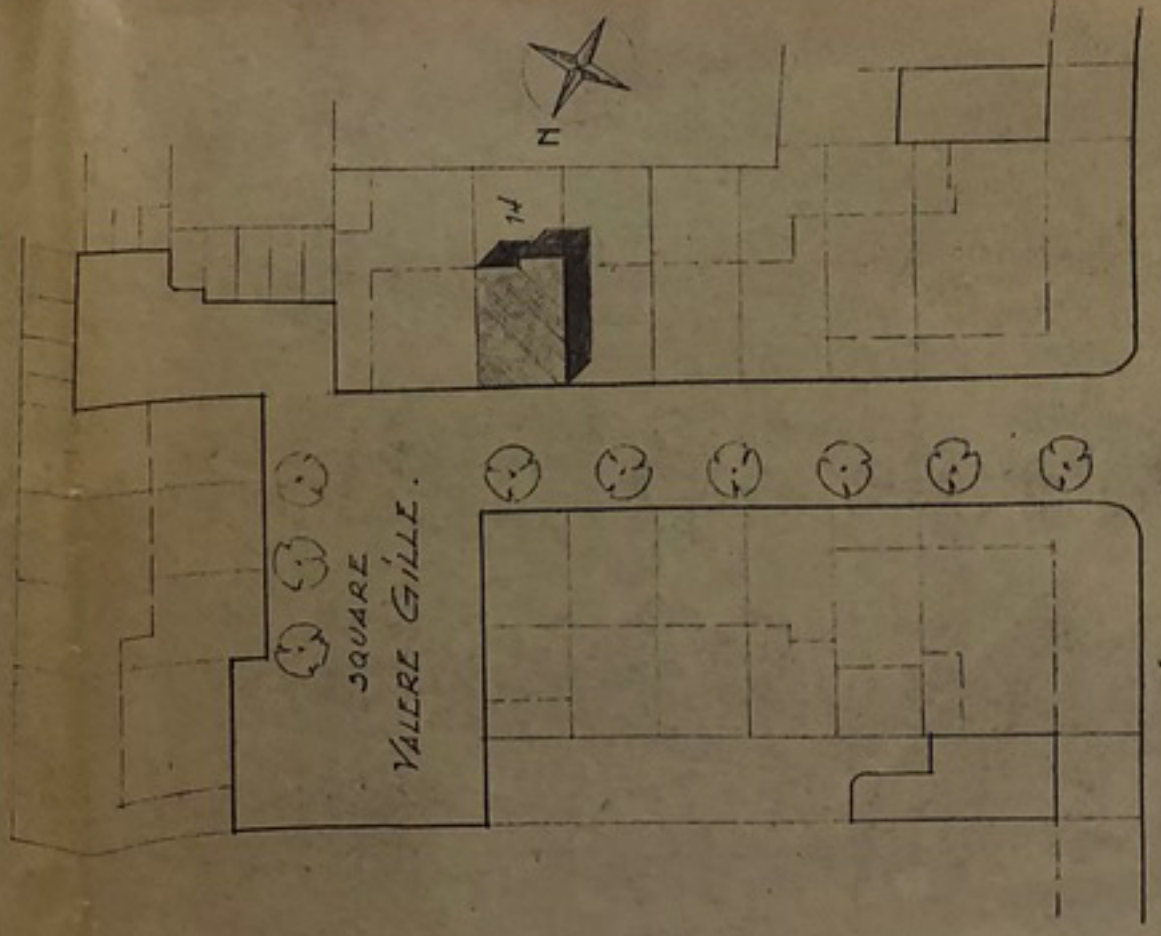
N.D. :

TOUTES LES COTES SONT A
VÉRIFIER SUR PLACE PAR
L'ENTREPRENEUR, EN CAS
D'ERREUR OU D'OMISSION
S'EN RESSERTE TOUJOURS
@ L'ARCHITECTE.

LE 31-10-60 MODIFIÉ LE: 25/11
DESIGNATEUR :

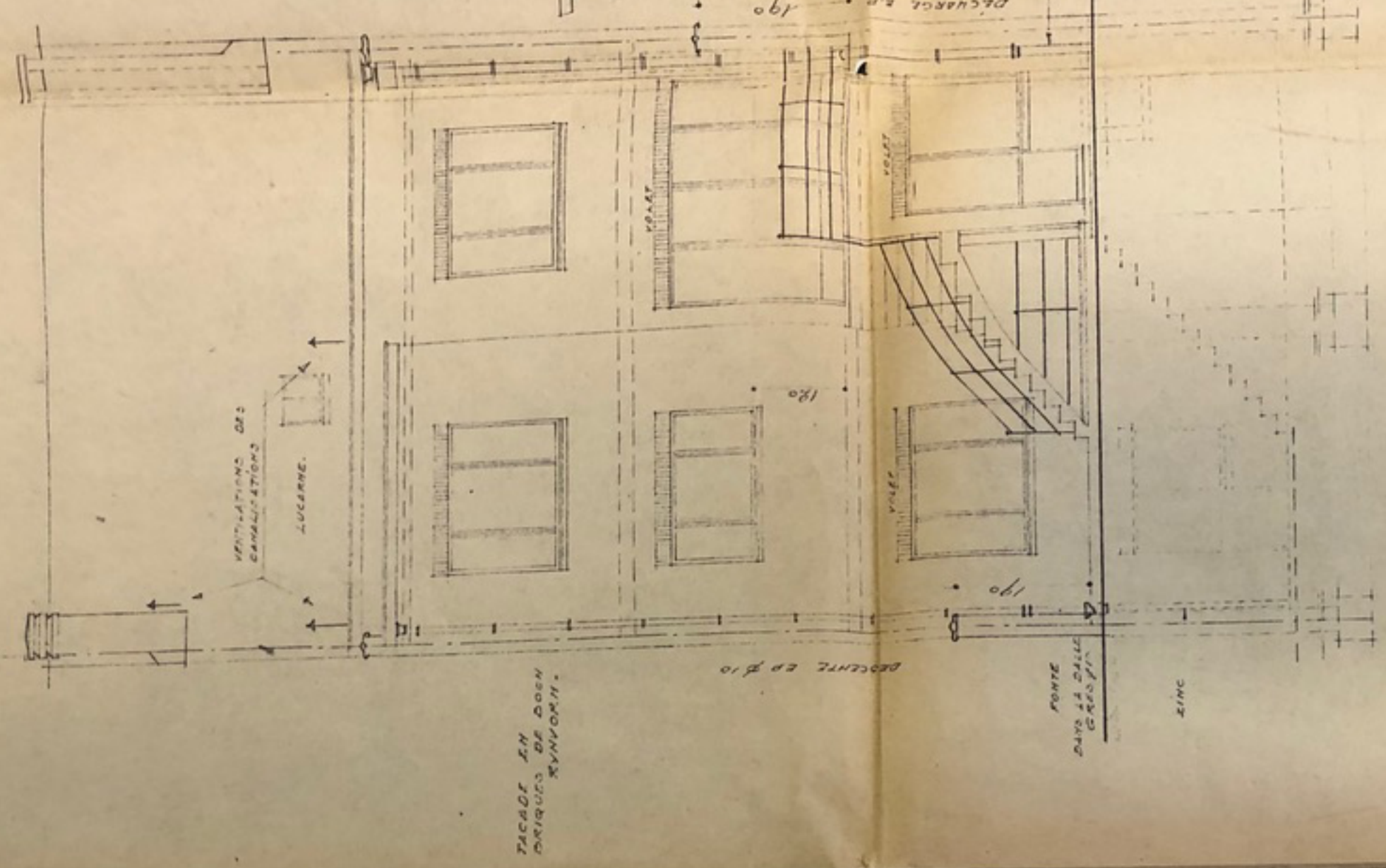
ECHELLE 2/3

SITUATION



AVENUE ARMAND HUYSHANS.

LES ÉGOUTS AURONT UNE PENTE DE 3 cm/m.
LE RACCORDEMENT A L'ÉGOUT PUBLIC DOIT
SE FAIRE DANS L'AXE DU BÂTIMENT A UN
NIVEAU QUI EST EN PRINCIPE: 92.55 CE
NIVEAU EST A VÉRIFIER PAR L'ENTREPRENEUR



FACADE POSTERIEURE