

## Détails de la recherche

---

Référence	685ad4768beca3b9bc60
Date	09-10-2024
Référence cadastrale (CaPaKey)	57463 L 0089/00G000
Adresse approximative/localisation	rue de L Escalette 31, 7500 Tourmai

## Table des matières

---

1. Orthophotos - dernière campagne disponible
2. Projet Informatique de Cartographie Continue (PICC)
3. Plan parcellaire cadastral
4. Quartiers statistiques wallons
5. Aléa d'inondation
6. Cartographie des zones inondées - juillet 2021
7. LIDAXES (version 2) - Axes de concentration du ruissellement et données associées - Série
8. Atlas des Cours d'Eau Non Navigables - Version historique - Série
9. Réseau hydrographique wallon (RHW) - Série
10. Arbres et haies remarquables (AHREM)
11. Réseau Natura 2000 en vigueur - Série
12. Conservation de la nature - Série
13. Atlas des voiries vicinales de 1841 (version consolidée) – Série
14. Lotissements (LOT)
15. Patrimoine - Biens classés et zones de protection - Série
16. Patrimoine - Biens exceptionnels - Série
17. Patrimoine - Mondial UNESCO - Série
18. Carte archéologique
19. Plan de secteur en vigueur
20. CoDT - Guide Communal d'Urbanisme (GCU)
21. CoDT - Guide Régional d'Urbanisme (GRU)
22. Inventaire du Patrimoine Immobilier Culturel (IPIC)
23. Rénovation urbaine
24. Revitalisation urbaine
25. Périmètres de remembrement urbain (PRU)
26. Sites à réaménager de droit (SAR)
27. Inventaire des sites à réaménager (ISA)
28. Zones d'Initiative Privilégiée (ZIP)
29. Périmètres de reconnaissance économique (PRE)
30. SEVESO - Série
31. Atlas du karst Wallon - Série
32. Principaux types de sols
33. Zones de consultation de la DRIGM - Série
34. Inventaire des terrains pollués et potentiellement pollués en Wallonie (BDES)
35. Concessions minières - Série
36. Réseau routier régional et bornes associées - Série
37. Aménagement foncier
38. Parcellaire agricole anonyme (situation 2020)
39. Plans d'assainissement (PASH)

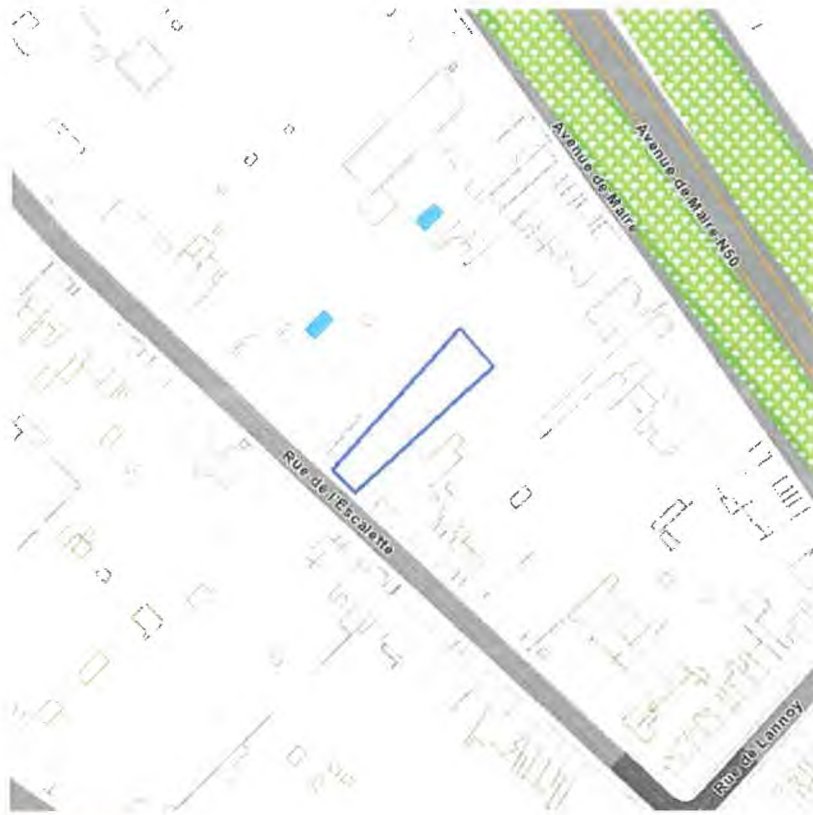


[Consulter WalOnMap](#)

**PROPRIÉTAIRE**

Service public de Wallonie (SPW)

[Orthophotos - dernière campagne disponible](#) - [Service de visualisation WMS](#)



[Consulter WalOnMap](#)

**PROPRIÉTAIRE**  
Service public de Wallonie (SPW)  
[Projet Informatique de Cartographie Continue \(PICC\) - Service de visualisation WMS](#)



PROPRIÉTAIRE  
© (09/10/2024) General Administration of the Patrimonial Documentation  
[WMS Cadastral Layers](#)



[Consulter WalQnMap](#)

#### Limites des quartiers statistiques

<b>Code quartier</b>	5708102022
<b>Nom quartier</b>	Faubourg de Maire
<b>Code commune</b>	57081
<b>Nom commune</b>	TOURNAI

PROPRIÉTAIRE  
Service public de Wallonie (SPW)  
[Quartiers Statistiques - Service de visualisation WMS](#)



- Aléa très faible
- Aléa faible
- Aléa moyen
- Aléa élevé

[Consulter WaOnMap](#)

Carte de l'aléa d'inondation à l'échelle du 1:10 000e

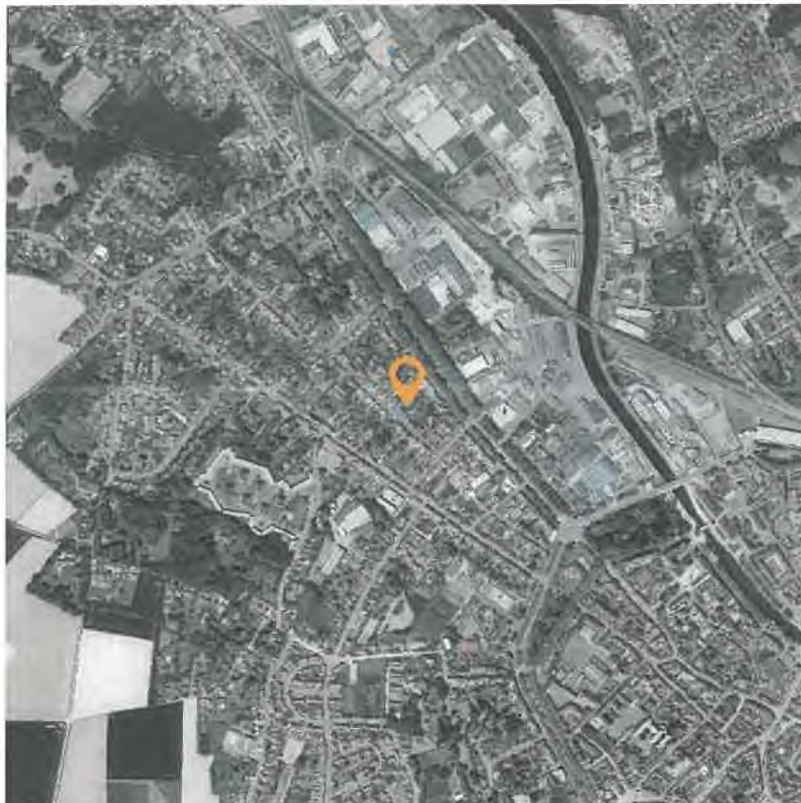
Fichier PDF

[http://cartocit2.wallonie.be/ALINO/2020/ALEA/Alea40/20210218\\_Alea40\\_2937.pdf](http://cartocit2.wallonie.be/ALINO/2020/ALEA/Alea40/20210218_Alea40_2937.pdf)

**PROPRIÉTAIRE**

Service public de Wallonie (SPW)

[Cartographie de l'aléa d'inondation \(en vigueur\) – Série - Services de visualisation](#)



- Zones inondées - Digitalisations
- Zones inondées - Modélisation IDW
- Zones inondées - Enquêtes SPW
- Zones inondées - Verviers
- Zones inondables

**Zones inondées - Satellites**

Distance (m) entre la zone déterminée via les traitements des données satellites et le linéaire du cours d'eau RHW

- 100
- 300
- 500
- 1000
- 2000
- 6000
- 10000

[Consulter WalOnMap](#)

PROPRIÉTAIRE  
Service public de Wallonie (SPW)  
[Cartographie des zones inondées - juillet 2021 - Service de visualisation WMS](#)



**Axes de ruissellement concentré (vecteur) - surface collectée en amont**

- 3-10 ha
- 10-20 ha
- 20-60 ha
- 60-100 ha
- >100 ha

**Dépressions**

- Dépressions

**Voies navigables**

- Cours d'eau navigables

**Cours d'eau non navigable**

- 1 ère catégorie décrits à l'atlas
- 1 ère catégorie non décrits à l'atlas
- 2 ème catégorie décrits à l'atlas
- 2 ème catégorie non décrits à l'atlas
- 3 ème catégorie décrits à l'atlas
- 3 ème catégorie non décrits à l'atlas
- Cours d'eau non classés
- Cours d'eau dont la catégorie n'est pas définie

**Zones complexes**

- Zones complexes

[Consulter WalOnMap](#)

**PROPRIÉTAIRE**

Service public de Wallonie (SPW)

[LIDAXES - Axes de concentration du ruissellement - Service de visualisation REST](#)





**Catalogue des plans généraux**

Limite de plan

**Points remarquables du réseau hydrographique**

- Origine / Non classé à 3ème (Origine)
- 2ème à 1ère
- 3ème à 2ème
- 🌿 Début tronçon mitoyen
- 🌿 Changement de mitoyenneté
- 🌿 Fin tronçon mitoyen
- Non classé à 2ème (Origine)
- \* Autres

**Les voies navigables**

- Cours d'eau navigables

**Les cours d'eau non navigables**

- Cours d'eau décrits à l'atlas (1ère catégorie)
- - Cours d'eau non décrits à l'atlas (1ère catégorie)
- Cours d'eau décrits à l'atlas (2ème catégorie)
- - Cours d'eau non décrits à l'atlas (2ème catégorie)
- Cours d'eau décrits à l'atlas (3ème catégorie)
- - Cours d'eau non décrits à l'atlas (3ème catégorie)

**Les cours d'eau non classés**

- Cours d'eau non classés

**Les voies navigables non visibles en surface**

- == Cours d'eau navigables

**Les cours d'eau non navigables non visible en surface**

- Cours d'eau décrits à l'atlas (1ère catégorie)
- - Cours d'eau non décrits à l'atlas (1ère catégorie)
- Cours d'eau décrits à l'atlas (2ème catégorie)
- - Cours d'eau non décrits à l'atlas (2ème catégorie)
- Cours d'eau décrits à l'atlas (3ème catégorie)
- - Cours d'eau non décrits à l'atlas (3ème catégorie)

**Les cours d'eau non classés non visible en surface**

- Cours d'eau non classés

[Consulter WalOnMap](#)

PROPRIÉTAIRE  
 Service public de Wallonie (SPW)  
[Atlas des Cours d'Eau Non Navigables - Version historique - Service de visualisation REST](#)



[Consulter WalOnMap](#)

**PROPRIÉTAIRE**

Service public de Wallonie (SPW)

[Réseau hydrographique wallon \(RHW\) - Service de visualisation REST - Vue détaillée](#)

**Cours d'eau navigables**

- Voies navigables visibles en surface
- Voies navigables non visibles en surface

**Cours d'eau non navigables de 1ère catégorie**

- Cours d'eau décrits à l'atlas visibles en surface
- Cours d'eau décrits à l'atlas non visibles en surface
- ... Cours d'eau non décrits à l'atlas visibles en surface
- Cours d'eau non décrits à l'atlas non visibles en surface

**Cours d'eau non navigables de 2ème catégorie**

- Cours d'eau décrits à l'atlas visibles en surface
- Cours d'eau décrits à l'atlas non visibles en surface
- ... Cours d'eau non décrits à l'atlas visibles en surface
- Cours d'eau non décrits à l'atlas non visibles en surface

**Cours d'eau non navigables de 3ème catégorie**

- Cours d'eau décrits à l'atlas visibles en surface
- Cours d'eau décrits à l'atlas non visibles en surface
- ... Cours d'eau non décrits à l'atlas visibles en surface
- Cours d'eau non décrits à l'atlas non visibles en surface

**Zones complexes**

Zones complexes

## Arbres et haies remarquables (AHREM)



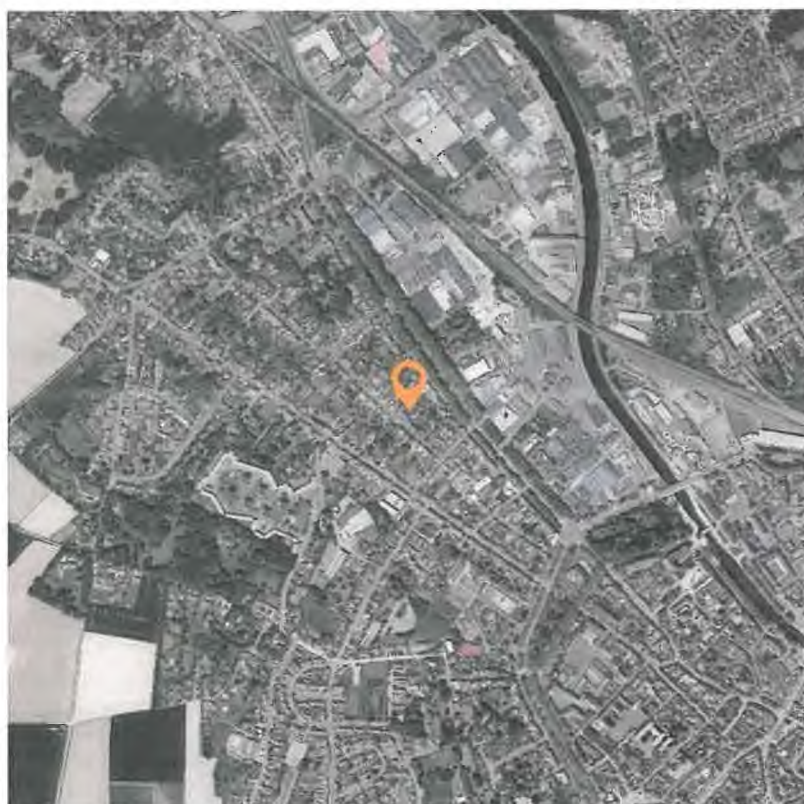
- Arbre non localisé
- Arbre
- ▲ Groupe d'arbres
- Haie
- - Alignement d'arbres
- Zone de haie
- Site

[Consulter WalOnMap](#)

### PROPRIÉTAIRE

Service public de Wallonie (SPW)

[Arbres et haies remarquables \(AHREM\) - Série - Service de visualisation WMS](#)



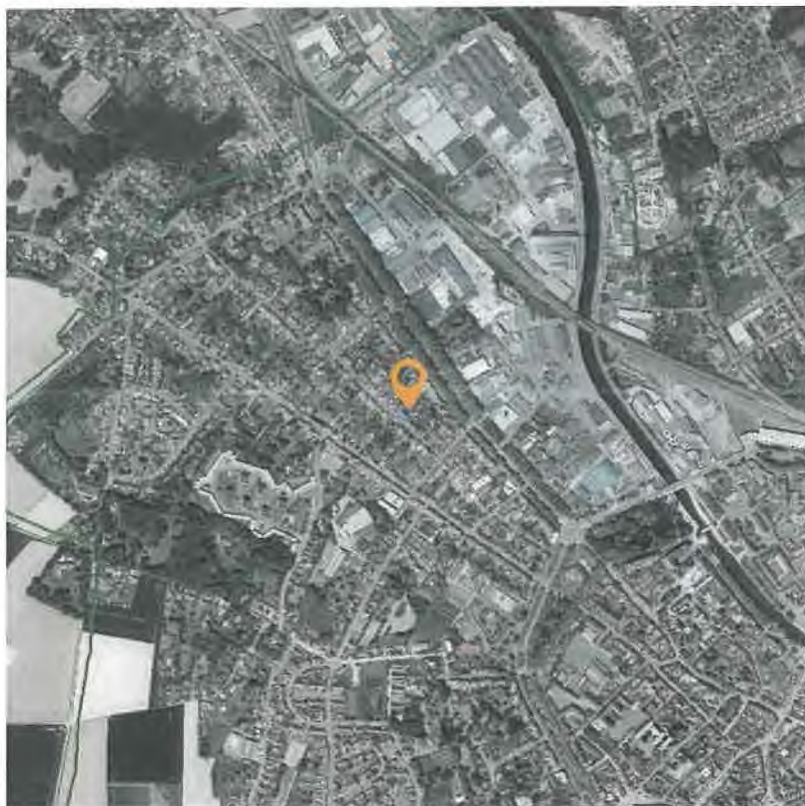
- UG 01 : milieux aquatiques
- UG 02 : milieux ouverts prioritaires
- UG 03 : prairies d'habitats d'espèces
- UG 04 : bandes extensives
- UG 05 : prairies de liaison
- UG 06 : forêts prioritaires
- UG 07 : forêts prioritaires alluviales
- UG 08 : forêts indigènes de grand intérêt biologique
- UG 09 : forêts habitat d'espèces
- UG 10 : forêts non indigènes de liaison
- UG 11 : terres de cultures et éléments anthropiques
- UG Temp 01 : zones sous statut de protection
- UG Temp 02 : zones à gestion publique
- UG Temp 03 : forêts indigènes à statut temporaire
- ▨ Damier de la sucrose
- ▨ Moule perlière et mulette épaisse

[Consulter WalOnMap](#)

**PROPRIÉTAIRE**

Service public de Wallonie (SPW)

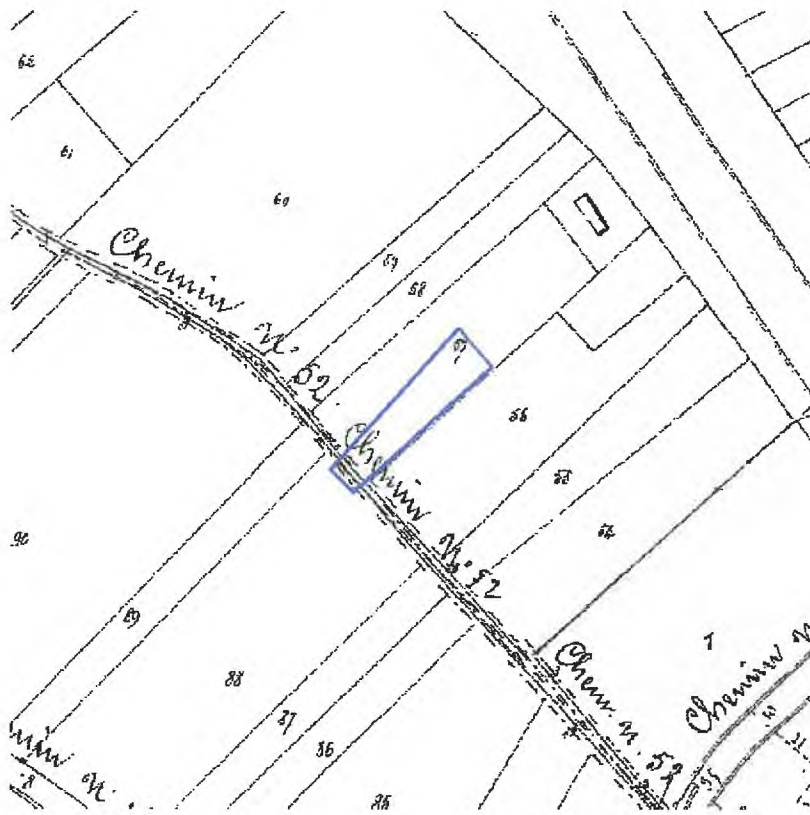
[Réseau Natura 2000 en vigueur - Service de visualisation WMS](#)



-  Cavités souterraines d'intérêt scientifique
-  Réserves forestières
-  Réserves naturelles domaniales
-  Réserves naturelles agréées
-  Zones humides d'intérêt biologique
-  Parcs naturels
-  Site

[Consulter WalOnMap](#)

**PROPRIÉTAIRE**  
Service public de Wallonie (SPW)  
[Conservation de la nature - Service de visualisation WMS](#)



- ☒ Modifications - Emprise
- Modifications encodées
- Modifications non encodées

[Consulter WajOnMap](#)

PROPRIÉTAIRE  
Province de Hainaut  
[Atlas des voiries vicinales de 1841 \(version consolidée\) - Service de visualisation WMS](#)

## Lotissements (LOT)



- Accord (avant 1962)
- Permis (après 1962)
- Permis d'urbanisation
- Valeur de RUE
- Renovation partielle
- Péremption partielle
- Péremption présumée partielle
- Annulation partielle
- Indéterminé

[Consulter WalOnMap](#)

**PROPRIÉTAIRE**  
Service public de Wallonie (SPW)  
[Lotissements \(LOT\) - Service de visualisation WMS](#)



- Monuments classés
- ▨ Sites classés
- ▨ Ensembles architecturaux classés
- ▨ Sites archéologiques classés
- ▨ Zones de protection

[Consulter WajOnMap](#)

**PROPRIÉTAIRE**

Service public de Wallonie (SPW)

[Patrimoine - Biens classés et zones de protection - Service de visualisation WMS](#)







- Monuments exceptionnels
- ▨ Sites exceptionnels
- ▨ Ensembles architecturaux exceptionnels
- ▨ Sites archéologiques exceptionnels
- ▨ Zones de protection exceptionnelles

[Consulter WalOnMap](#)

PROPRIÉTAIRE  
Service public de Wallonie (SPW)  
[Patrimoine - Biens exceptionnels - Service de visualisation WMS](#)



-  Patrimoine mondial UNESCO - Biens
-  Patrimoine mondial UNESCO - Zones tampon

[Consulter WaQnMap](#)

**PROPRIÉTAIRE**

Service public de Wallonie (SPW)

[Patrimoine - Biens patrimoine mondial UNESCO - Service de visualisation WMS](#)



■ Carte archéologique

[Consulter WalOnMap](#)

**PROPRIÉTAIRE**  
Agence wallonne du Patrimoine (SPW - AWaP)  
[Carte Archéologique de la Wallonie \(CAW\) - Service de visualisation WMS](#)



- Habitat
- Habitat à caractère rural
- Habitat vert
- Services publics et équipements communautaires
- Centre d'enfouissement technique (désaffecté)
- Loisirs
- Servitude particulière
- Activité économique mixte
- Activité économique industrielle
- Activité économique spécifique Agro / Grande Distribution
- Activité économique spécifique Risque majeur
- Dépendances d'extraction
- Extraction à destination agricole
- Extraction à destination forestière
- Extraction à destination espaces verts
- Extraction à destination zone naturelle
- Aménagement communal concerté
- Aménagement communal concerté à caractère économique
- Enjeu communal
- Enjeu régional
- Agricole
- Forestière
- Espaces verts
- Naturelle
- Parc
- Eau
- Non affectée ("zone blanche")
- Périmètres de points de vue remarquable
- Intérêt paysager
- Intérêt culturel, historique ou esthétique
- Liaisons écologiques
- Réserve d'infrastructure principale
- Extension de zone d'extraction

[Consulter WalOnMap](#)

#### Zones d'affectation

<b>Affect</b>	H01
<b>Description</b>	Habitat
<b>Article du CWATUPE</b>	Art. 26.
<b>Lien Wallex</b>	<a href="https://wallex.wallonie.be/index.php?doc=30280&amp;rev=31858-20809#FR_17909245">https://wallex.wallonie.be/index.php?doc=30280&amp;rev=31858-20809#FR_17909245</a>
<b>Superficie Ha</b>	313.7
<b>Article du CODT</b>	Art. D.II.24.

#### Plan de secteur d'origine

<b>Code carto</b>	57081-MPS-0001-01
<b>Dossier</b>	D5000/30S - D5000/30S/ACE01
<b>Libellé</b>	Le plan de secteur de TOURNAI-LEUZE-PERUWELZ
<b>Historique dossier</b>	Arrêté royal du 24/07/1981 (établissement du plan de secteur) entré en vigueur le 24/03/1982 annulation partielle par arrêt du Conseil d'Etat du 14/01/2013
<b>Lien doc</b>	<a href="http://spw.wallonie.be/dgo4/site_thema/index.php?thema=modif_ps&amp;details=57081-MPS-0001-01">http://spw.wallonie.be/dgo4/site_thema/index.php?thema=modif_ps&amp;details=57081-MPS-0001-01</a>
<b>Superficie Ha</b>	21545.48

#### PROPRIÉTAIRE

Service public de Wallonie (SPW)

[Plan de secteur en vigueur \(version coordonnée vectorielle\) - Service de visualisation WMS](#)



- Projet de GCU
- GCU
- Anciens Règlements Communaux de Bâtisse
- Anciens Règlements Communaux d'Urbanisme

[Consulter WalOnMap](#)

**PROPRIÉTAIRE**  
Service public de Wallonie (SPW)  
[CoDT - Guide Communal d'Urbanisme \(GCU\) - Service de visualisation WMS](#)



[Consulter WalOnMap](#)

- Anciennement Zones Protégées en matière d'Urbanisme
- Plateau Limoneux Hennuyer
- Plateau Limoneux Brabanton
- Condroz
- Hesbaya
- Pays de Herve
- Fagne-Famenne
- Ardenne
- Lorraine

#### Anciennement Périmètres de Règlement Général sur les Bâtisses en Site Rural

<b>Code carto</b>	57081-RMR-0001-01
<b>Libellé</b>	Tournai
<b>Historique dossier</b>	arrêté du 19/12/1984 modifié les 25/02/1999, 20/05/1999 et 25/01/2001
<b>Lien doc</b>	<a href="http://spw.wallonie.be/dgo4/index.php?thema=gru_view&amp;details=57081-RMR-0001-01">http://spw.wallonie.be/dgo4/index.php?thema=gru_view&amp;details=57081-RMR-0001-01</a>
<b>Superficie Ha</b>	21534.56695846
<b>Date de la décision</b>	16/05/2019
<b>Référentiel</b>	CADMAP2018

#### PROPRIÉTAIRE

Service public de Région Wallonne

[CoDT - Guide Régional d'Urbanisme \(GRU\) - Service de visualisation WMS](#)



- ▲ Monument (pastillé)
- Ensemble (pastillé)
- ▲ Monument
- Ensemble

[Consulter WalOnMap](#)

**PROPRIÉTAIRE**

Service public de Wallonie (SPW)

[Inventaire du Patrimoine Immobilier Culturel \(IPIC\) - Service de visualisation WMS](#)



Périmètres de Rénovation Urbaine

[Consulter WalOnMap](#)

**PROPRIÉTAIRE**  
Service public de Wallonie (SPW)  
[Rénovation urbaine - Service de visualisation WMS](#)






📄 Périmètres de Revitalisation Urbaine

[Consulter WalOnMap](#)

**PROPRIÉTAIRE**  
Service public de Wallonie (SPW)  
[Revitalisation urbaine - Service de visualisation WMS](#)



 Périmètres de Remembrement Urbain

[Consulter WalOnMap](#)

**PROPRIÉTAIRE**

Service public de Wallonie (SPW)

[Périmètres de remembrement urbain \(PRU\) - Service de visualisation WMS](#)

## Sites à réaménager de droit (SAR)



-  Arrêté de rénovation
-  Arrêté de désaffectation
-  Arrêté de désaffectation
-  Arrêté de rénovation
-  Provisoire
-  Définitif
-  Arrêté de réhabilitation
-  SAR Provisoire
-  SAR Définitif

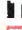




[Consulter WajOnMap](#)

### PROPRIÉTAIRE

Service public de Wallonie (SPW)

[Sites à réaménager de droit \(SAR\) - Service de visualisation WMS](#)



-  Périmètres historiques des sites d'activité
-  Activités antérieures et actuelles
-  Potentiel de reconversion
-  Bâtiments
-  Sites à réaménager (sar)

[Consulter WalOnMap](#)

**PROPRIÉTAIRE**

Service public de Wallonie (SPW)

[Inventaire des sites à réaménager \(ISA\) - Service de visualisation WMS](#)

## Zones d'Initiative Privilégiée (ZIP)



- Type 4
- Type 2 et 3
- Type 2
- Type 1



[Consulter WalOnMap](#)

### PROPRIÉTAIRE

Service public de Wallonie (SPW)

[Zones d'Initiative Privilégiée \(ZIP\) - Service de visualisation WMS](#)



-  Périmètre de reconnaissance économique
-  Droit de préemption

[Consulter WaQonMap](#)

**PROPRIÉTAIRE**

Service public de Wallonie (SPW)

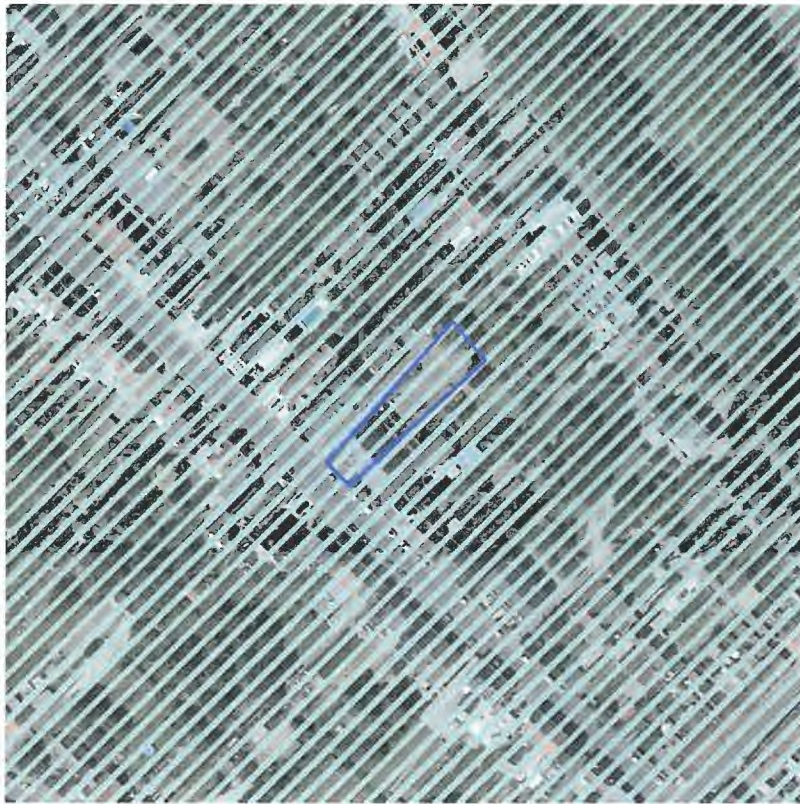
[Périmètres de reconnaissance économique \(PRE\) - Service de visualisation WMS](#)



- ▲ Petits seuils SEVESO
- Petits seuils SEVESO
- ▲ Grands seuils SEVESO
- Grands seuils SEVESO
  
- Zone vulnérable basée sur une courbe provisoire de risque et sur une distance de 200m autour du site SEVESO
  
- Zone vulnérable basée sur un risque de probabilité d'effets dangereux supérieure à E-5 et sur une distance de 100m autour du site SEVESO
  
- Zone vulnérable basée sur un risque de probabilité d'effets dangereux comprise entre E-5 et E-6 et sur une distance de 200m autour du site SEVESO

[Consulter WalOnMap](#)

PROPRIÉTAIRE  
Service public de Wallonie (SPW)  
[SEVESO - Service de visualisation WMS](#)



- 🏠 Abri-sous-roche
- 🕒 Cavit 
- ▼ Doline-D pression
- 📐 D pression pal okarstique
- 🔴 Perte-Chantoir
- 🕒 Puits houillier
- 🕒 Puits naturel
- 🔵 R surgence-Exsurgence
- ⬤ Divers
- 🏠 Sites karstiques > 30m en surface
- 👉 Circulation d'eau souterraine hypoth tique (pas de tra age)
- 👉 Circulation d'eau souterraine v rifi e par tra age
- Faille
- Galeries
- 🟡 Craie du Cr tac 
- 🟢 Calcaire du Carbonif re
- 🟢 Calcaire du Carbonif re sous couverture
- 🟣 Calcaire du D vonien
- 🟣 Calcaire du D vonien sous couverture
- 🟡 Calcaire du Sin murien
- 🟡 Calcaire du Bajocien
- 🟢 Schiste et calcaire argileux SVP du Famennien
- 🟤 Poudingue du Permien

[Consulter WalOnMap](#)

**PROPRI TAIRE**

Service public de Wallonie (SPW)

[Atlas du karst wallon - Service de visualisation WM3](#)





- Sols tourbeux ou tourbières
- Sols sableux ou limono-sableux à drainage naturel excessif ou légèrement
- Sols sableux ou limono-sableux à drainage naturel principalement modéré
- Sols sablo-limoneux à drainage naturel principalement favorable
- Sols sablo-limoneux à drainage naturel principalement modéré ou imparfait
- Sols limoneux à drainage naturel favorable
- Sols limoneux à drainage naturel modéré ou imparfait
- Sols limoneux à drainage naturel assez pauvre à très pauvre
- Sols argileux à drainage naturel favorable à imparfait
- Sols argileux à drainage naturel assez pauvre à très pauvre
- Sols limoneux peu caillouteux à drainage naturel favorable
- Sols limoneux peu caillouteux à drainage naturel principalement modéré
- Sols limono-caillouteux à charge schisto-phylladeuse et à drainage naturel quasi-exclusivement favorable
- Sols limono-caillouteux à charge schisto-gréseuse ou gréseuse et à drainage naturel modéré à assez pauvre
- Sols limono-caillouteux à charge schisteuse et à drainage naturel principalement favorable
- Sols limono-caillouteux à charge psammitique ou schisto-psammitique naturel principalement favorable
- Sols limono-caillouteux à charge calcaire ou contenant du calcaire et à drainage naturel quasi-exclusivement favorable
- Sols limono-caillouteux à charge de silexite ou de gravier ou de conglomérat naturel principalement favorable
- Sols limono-caillouteux à charge de grès calcaire ou de grès argilo-calcaire naturel favorable à imparfait
- Sols limono-caillouteux à charge crayeuse et à drainage naturel favorable
- Regroupement de complexes de sols de textures différentes ou sur fond de fonds de vallons limoneux ou rocailleux
- Sols artificiels ou non cartographiés

[Consulter WalOnMap](#)

**Principaux Types de Sols de Wallonie à 1:250.000**

<b>Description</b>	Sols artificiels ou non cartographiés
<b>Code</b>	30000

PROPRIÉTAIRE  
 Service public de Wallonie (SPW)  
[Carte des Principaux Types de Sols de Wallonie - Service de visualisation WMS](#)



- Présence de carrières souterraines
- Présence de puits de mines
- Présence potentielle d'anciens puits de mines
- Présence de minières de fer
- Présence de karst

[Consulter WalOnMap](#)

PROPRIÉTAIRE  
Service public de Wallonie (SPW)  
[Zones de consultation de la DRIGM - Série - Service de visualisation WMS](#)



Parcelles pour lesquelles des démarches de gestion des sols ont été réalisées ou sont à prévoir (Art. 12 §2 et 3 du Décret)

■ Parcelle nécessitant des démarches

Parcelles concernées par des informations de nature strictement indicative ne menant à aucune obligation (Art. 12 §4 du Décret)

■ Parcelle de nature indicative

[Consulter WalOnMap](#)

**PROPRIÉTAIRE**

Service public de Wallonie (SPW)

[Etat des sols - inventaire des terrains pollués et potentiellement pollués en Wallonie - Service de visualisation WMS](#)



- Concession de mines de houille
- Concession de mines métalliques
- Concession de mines de fer
- Concession de mines d'or
- Concession de mines de schistes aluminifères
- Concession de mines de graphite
- Concession de mines de lignite
- Réservoir souterrain de stockage de gaz naturel

[Consulter WaOnMap](#)

**PROPRIÉTAIRE**

Service public de Wallonie (SPW)

[Concessions minières \(nature des gisements concédés\) - Service de visualisation WMS](#)



**Bornes**

- Bornes hectométriques
- Bornes kilométriques

**Réseau régional**

- Autoroutes
- Rings
- Nationales

[Consulter WalOnMap](#)

**PROPRIÉTAIRE**

Service public de Wallonie (SPW)

[Réseau routier régional et bornes associées - Service de visualisation WMS](#)



- Remembrements terminés
- Remembrements en cours - Actes non signés
- Remembrements en cours - Actes signés
- Droit de préemption, Service extérieur de Mons
- Droit de préemption, Service extérieur de Libramont
- Droit de préemption, Service extérieur de Huy
- Pas de droit de préemption

[Consulter WaQnMap](#)

**PROPRIÉTAIRE**  
Service public de Wallonie (SPW)  
[Aménagement foncier - Série - Service de visualisation WMS](#)



- Autres utilisations
- Céréales et assimilés
- Cultures horticoles et maraîchères
- Fruits à coque
- Oléagineux
- Plantes à fibres
- Pommes de terre
- Production fourragère

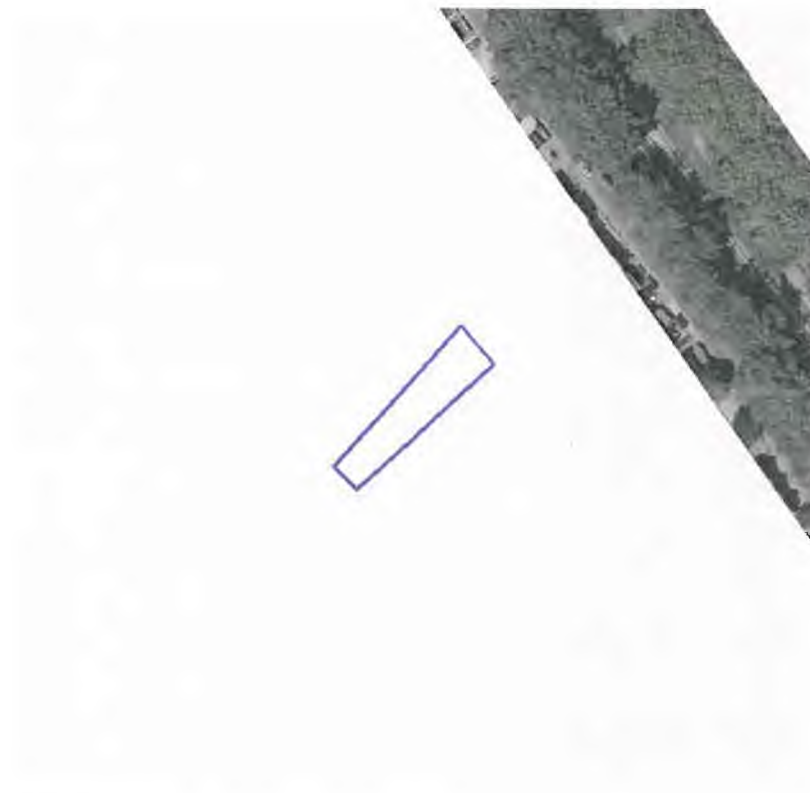
[Consulter WalOnMap](#)

**PROPRIÉTAIRE**

Service public de Wallonie (SPW)

[Parcelle agricole anonyme \(situation 2020\) - Service de visualisation WMS](#)

## Plans d'assainissement (PASH)



- Collectif
- Collectif hors zone urbanisable
- Autonome
- Transitoire

**PROPRIETAIRE**  
Société Publique de Gestion de l'Eau (SPGE)  
[Plans d'assainissement \(PASH\) - Service de visualisation WMS](#)