

LEGENDE

- Bestaande bebouwing
- Te slopen
- Afdak
- Muur
- Perceelsgrenzen
- Afsluiting diverse
- Afsluiting beton glad
- Afsluiting beton
- Afsluiting hout
- Haag
- Loofboom hoge stam
- Hoogte nok
- Hoogte kroonlijst
- Hoogte dorpel garage
- Hoogte dorpel
- Hoogte maaiveld
- Slokker
- Verlichtingspaal
- Betonstraatstenen
- Asphalt
- Beton
- Steenslag
- Inspectieput rond
- Straatkap nutskast klein
- Rioolhuisaansluiting DWA
- Rioolhuisaansluiting RWA

De overige segmenten en grenspunten zijn niet gematerialiseerd op het terrein.

Coördinatenlijst L72

Nr	X	Y
1	218833.29	166888.28
2	218891.88	166926.05
3	218896.45	166917.31
4	218838.79	166880.13

- Segment 1 - 2 is gebaseerd op de schetsen 1957/20, 1958/16 en 1961/25 en op het plan van landmeter Jossa van 10/09/1958 en op wettelijke vermoedens.
 - Segmenten 3 - 4 is gebaseerd op de schetsen 1957/20, 1958/16 en 1961/25 en op de bestaande toestand en wettelijke vermoedens.
 - Segment 2 - 3 is gebaseerd op de verkavelingsvergunning van onbekende landmeter van 30/4/1987 met nr. 73009-258 en de schets 1957/20.
 - Segment 1 - 4 is gebaseerd op het onteigeningsplan van studiebureau J. Swartenbroekx van 6/5/1966.

Grenzen van aanpalende percelen die weergegeven worden op plan, maar niet als segment beschreven worden zijn louter ter illustratie van de situatie.

OPMETINGSPLAN BESTAANDE TOESTAND

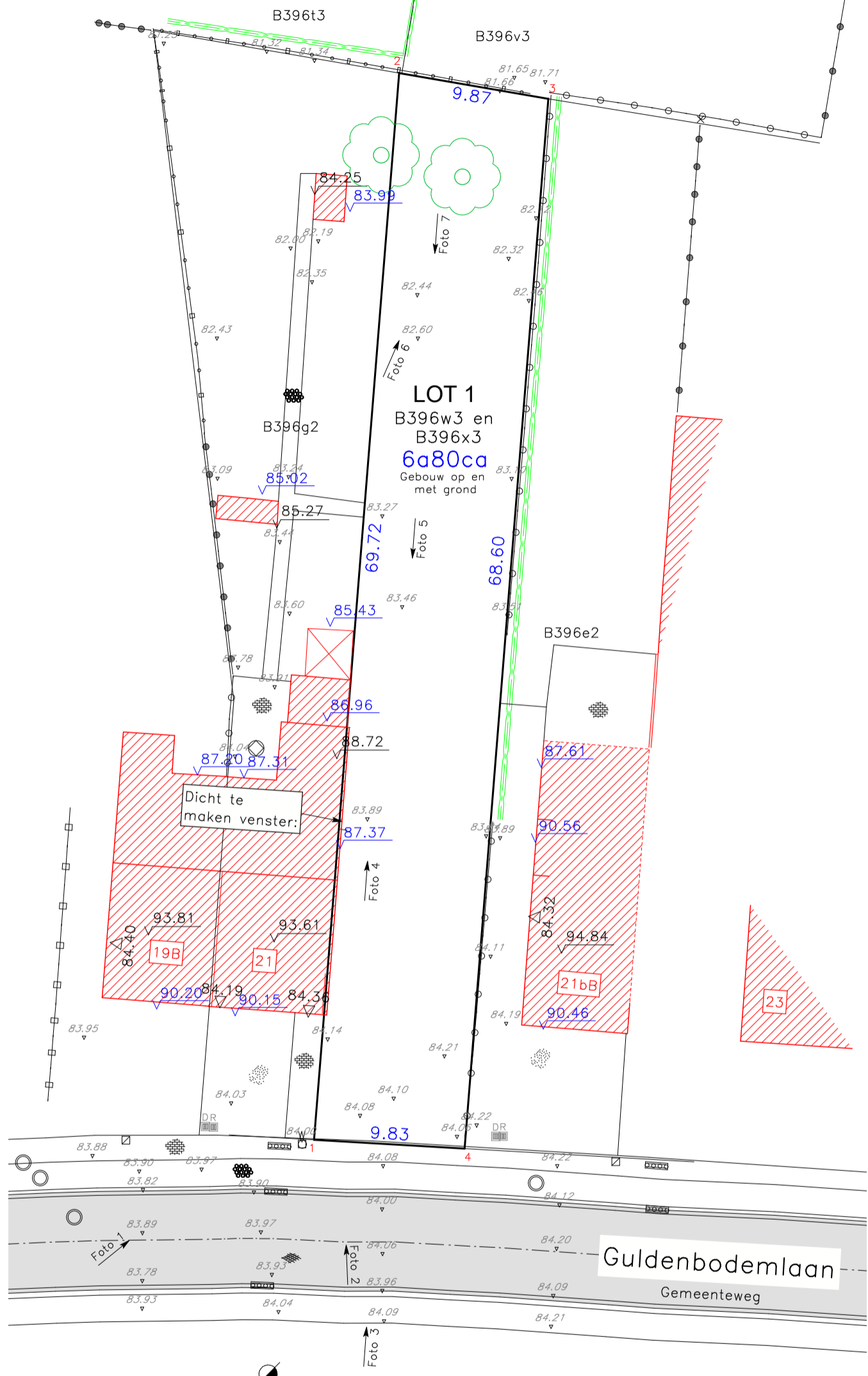
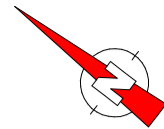
BORGLOON, 1ste AFDELING, SECTIE B
 nrs. 396w3 en 396x3



011 19 46 20
 info@geowijzer.be
 www.geowijzer.be

schaal: 1/300
 referentienr. afbakeningsplan:
 kenm Geowijzer: 2023/M104
 auteur: BD
 tekening nr: 1

Opgesteld op 27 november 2023
 Bart Severi
 LAN 171746
 Landmeter-experten, beëdigd - Rechtbank van Eerste Aanleg van Limburg - afdeling Hasselt
 Jorre Herckens
 LAN 171747
 Landmeter-experten, beëdigd - Rechtbank van Eerste Aanleg van Limburg - afdeling Hasselt



LEGENDE

- Bestaande bebouwing
- Te slopen
- Afdak
- Muur
- Perceelsgrenzen
- Afsluiting diverse
- Afsluiting beton glad
- Afsluiting beton
- Afsluiting hout
- Haag
- Loofboom hoge stam
- Hoogte nok
- Hoogte kroonlijst
- Hoogte dorpel garage
- Hoogte dorpel
- Hoogte maaiveld
- Slokker
- Verlichtingspaal
- Betonstraatstenen
- Asphalt
- Beton
- Steenslag
- Inspectieput rond
- Straatkap nutskast klein
- Rioolhuisaansluiting DWA
- Rioolhuisaansluiting RWA

De overige segmenten en grenspunten zijn niet gematerialiseerd op het terrein.

Coördinatenlijst L72

Nr	X	Y
1	218833.29	166888.28
2	218891.88	166926.05
3	218896.45	166917.31
4	218838.79	166880.13

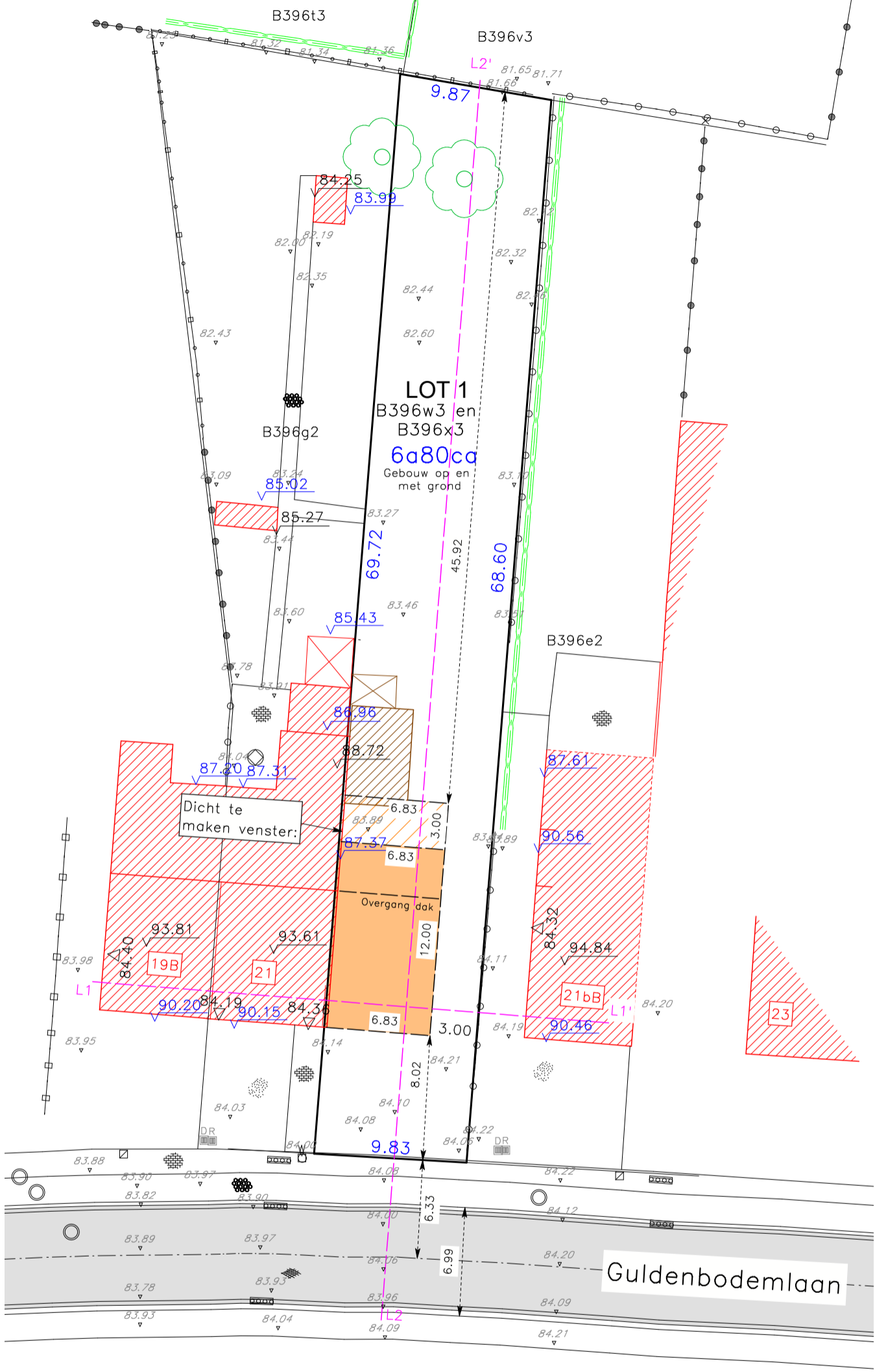
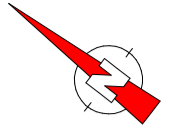
- Segment 1 - 2 is gebaseerd op de schetsen 1957/20, 1958/16 en 1961/25 en op het plan van landmeter Jossa van 10/09/1958 en op wettelijke vermoedens.
 - Segmenten 3 - 4 is gebaseerd op de schetsen 1957/20, 1958/16 en 1961/25 en op de bestaande toestand en wettelijke vermoedens.
 - Segment 2 - 3 is gebaseerd op de verkavelingsvergunning van onbekende landmeter van 30/4/1987 met nr. 73009-258 en de schets 1957/20.
 - Segment 1 - 4 is gebaseerd op het onteigeningsplan van studiebureau J. Swartenbroeck van 6/5/1966.

Grenzen van aanpalende percelen die weergegeven worden op plan, maar niet als segment beschreven worden zijn louter ter illustratie van de situatie.

OPMETINGSPLAN NIEUWE TOESTAND

BORGLOON, 1ste AFDELING, SECTIE B
nrs. 396w3 en 396x3

 011 19 46 20 info@geowijzer.be www.geowijzer.be	schaal: 1/300 referentienr. afbakeningsplan:	auteur: BD opgesteld op 27 november 2023
	kenm Geowijzer: 2023/M104	tekening nr: 1



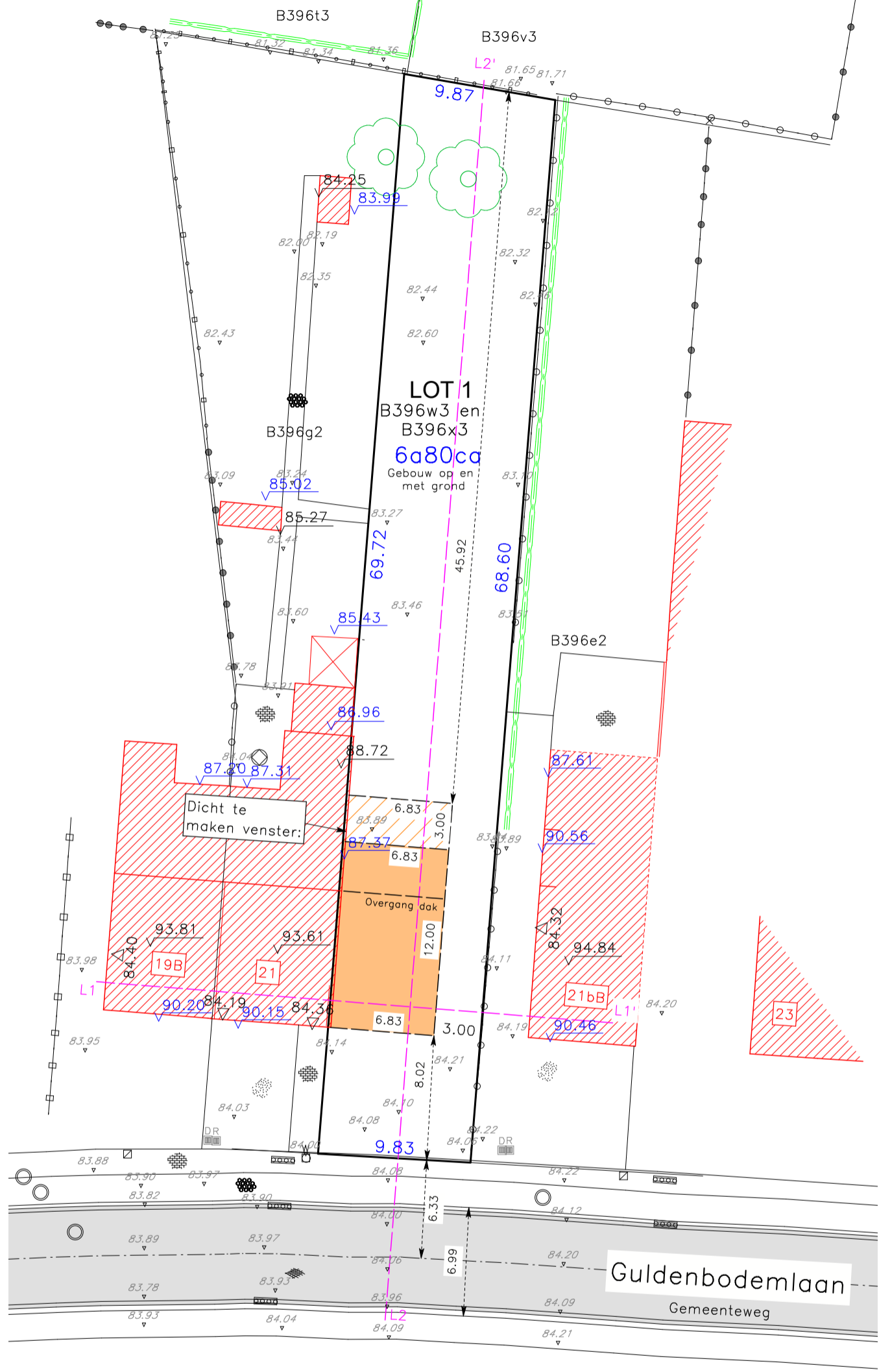
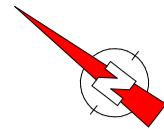
LEGENDE

- Bestaande bebouwing
- Te slopen
- Bebouwbare zone - 1 bouwlaag
- Bebouwbare zone - 2 bouwlagen
- Afdak
- Muur
- Perceelsgrenzen
- Afsluiting diverse
- Afsluiting beton glad
- Afsluiting beton
- Afsluiting hout
- Haag
- Loofboom hoge stam
- Hoogte nok
- Hoogte kroonlijst
- Hoogte dorpel garage
- Hoogte dorpel
- Hoogte maaiveld
- Slokker
- Verlichtingspaal
- Betonstraatstenen
- Asphalt
- Beton
- Steenslag
- Inspectieput rond
- Straatkap nutskast klein
- Rioolhuisaansluiting DWA
- Rioolhuisaansluiting RWA

De overige segmenten en grenspunten zijn niet gematerialiseerd op het terrein.

Grenzen van aanpalende percelen die weergegeven worden op plan, maar niet als segment beschreven worden zijn louter ter illustratie van de situatie.

VERKAVELINGSPLAN			
BORGLOON, 1ste AFDELING, SECTIE B			
nrs. 396w3 en 396x3			
 Landmeters Experts	schaal: 1/300	auteur: BD	Opgesteld op 27 november 2023
	referentienr. afbakeningsplan:		
011 19 46 20 info@geowijzer.be www.geowijzer.be	Stationstraat 17 3800 Sint-Truiden	kenm Geowijzer: 2023/M104	tekening nr: 1
		Bart Severi LAN 171746 Landmeter-experten, beëdigd - Rechtbank van Eerste Aanleg van Limburg - afdeling Hasselt	Jorre Herckens LAN 171747 Landmeter-experten, beëdigd - Rechtbank van Eerste Aanleg van Limburg - afdeling Hasselt



LEGENDE

- Bestaande bebouwing
- Bebouwbare zone - 1 bouwlaag
- Bebouwbare zone - 2 bouwlagen
- Afdak
- Muur
- Perceelsgrenzen
- Afsluiting diverse
- Afsluiting beton glad
- Afsluiting beton
- Afsluiting hout
- Haag
- Loofboom hoge stam
- Hoogte nok
- Hoogte kroonlijst
- Hoogte dorpel garage
- Hoogte dorpel
- Hoogte maaiveld
- Slokker
- Verlichtingspaal
- Betonstraatstenen
- Asphalt
- Beton
- Steenslag
- Inspectieput rond
- Straatkap nutskast klein
- Rioolhuisaansluiting DWA
- Rioolhuisaansluiting RWA

De overige segmenten en grenspunten zijn niet gematerialiseerd op het terrein.

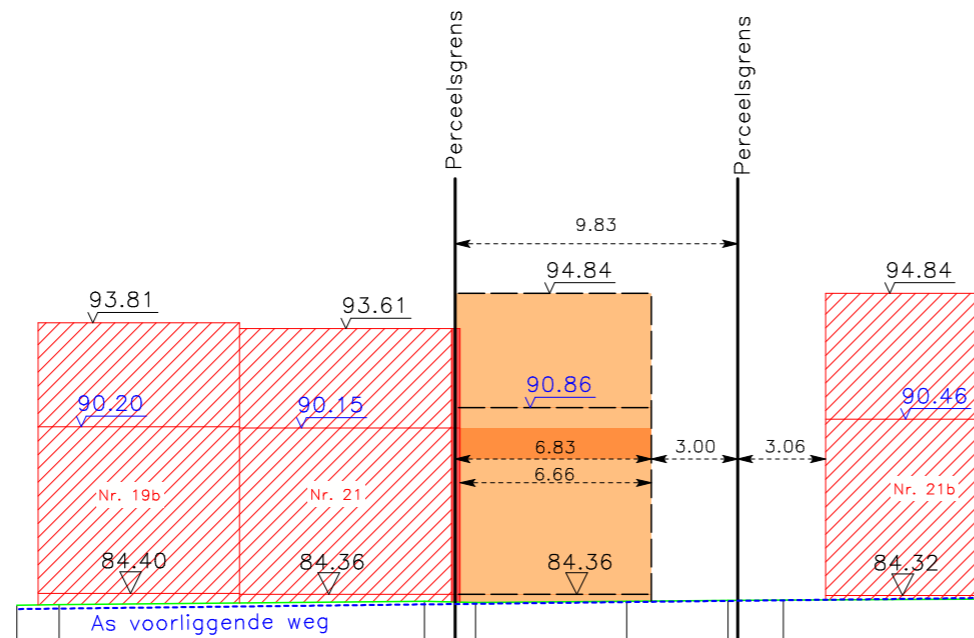
Grenzen van aanpalende percelen die weergegeven worden op plan, maar niet als segment beschreven worden zijn louter ter illustratie van de situatie.

PLAN NIEUWE TOESTAND			
BORGLOON, 1ste AFDELING, SECTIE B			
nrs. 396w3 en 396x3			
	schaal: 1/300	auteur: BD	Opgesteld op 27 november 2023
	referentienr. afbakingsplan:		
011 19 46 20 info@geowijzer.be www.geowijzer.be	Stationstraat 17 3800 Sint-Truiden	kenm Geowijzer: 2023/M104	tekening nr: 1
Bart Severi LAN 171746 Landmeter-experten, beëdigd - Rechtbank van Eerste Aanleg van Limburg - afdeling Hasselt		Jorre Herckens LAN 171747 Landmeter-experten, beëdigd - Rechtbank van Eerste Aanleg van Limburg - afdeling Hasselt	

LEGENDE

-  Bebouwbare zone - 2 bouwlagen en dak
-  Bebouwbare zone - 1 bouwlaag
-  Bestaande bebouwing
-  Gemene muur
-  Bestaande maaiveld
-  Perceelsgrenzen
-  Hoogte nok
-  Hoogte kroonlijst
-  Hoogte dorpel

Vooraanzicht

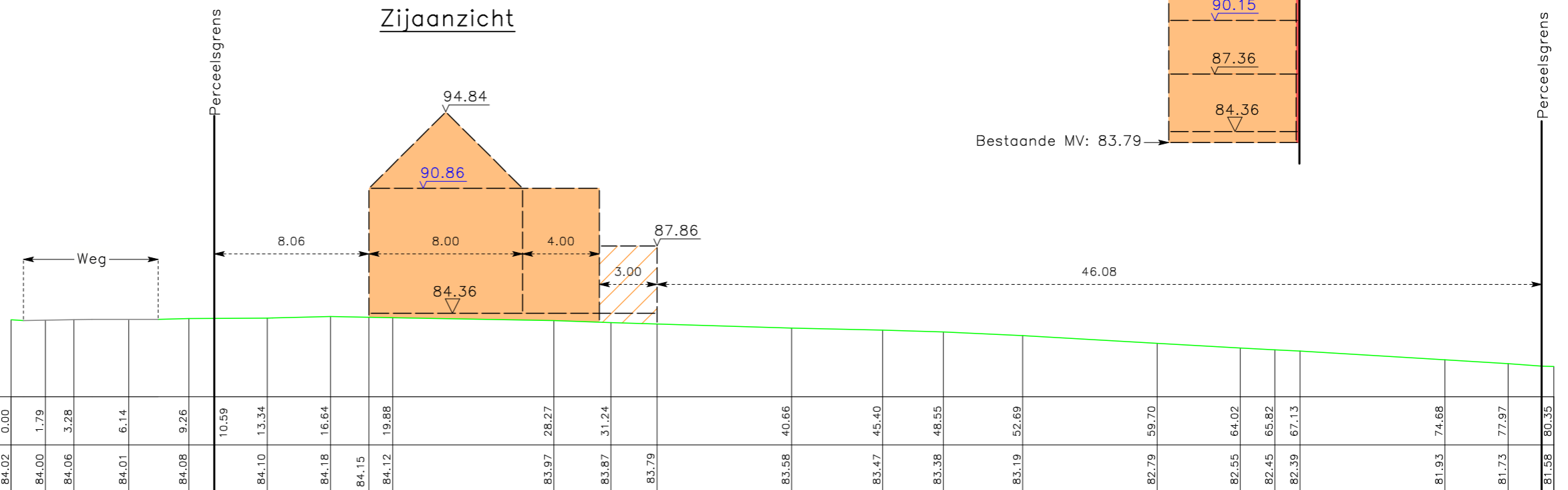


L1-L1'

Schaal : 1/250
Referentiehoogte : 80.00

Samengestelde afstand	0.00	1.48	14.18	15.96	21.22	24.75	26.67	33.64
Hoogte	83.99	84.00	84.12	84.08	84.12	84.15	84.16	84.20

Zijaanzicht



L2-L2'

Schaal : 1/250
Referentiehoogte : 80.00

Samengestelde afstand	0.00	1.79	3.28	6.14	9.26	10.59	13.34	16.64	19.88	28.27	31.24	40.66	45.40	48.55	52.69	59.70	64.02	65.82	67.13	74.68	77.97	80.35	
Hoogte	84.02	84.00	84.06	84.01	84.08	84.10	84.18	84.15	84.12	83.97	83.87	83.79	83.58	83.47	83.38	83.19	82.79	82.55	82.45	82.39	81.93	81.73	81.58

PROFIELEN EN AANZICHTEN

BORGLOON, 1ste AFDELING, SECTIE B
nrs. 396w3 en 396x3



011 19 46 20
info@geowijzer.be
www.geowijzer.be

Stationstraat 17
3800 Sint-Truiden

schaal: 1/250
referentienr. afbakeningsplan:
kenm Geowijzer: 2023/M104
tekening nr: 1

Opgesteld op 27 november 2023
auteur: JH
Bart Severi
LAN 171746
Landmeter-experten, beëdigd - Rechtbank van Eerste Aanleg van Limburg - afdeling Hasselt
Jorre Herckens
LAN 171747

Achteraanzicht

