

PROVINCE DE HAINAUT

COMMUNE DE MONS - GHLIN

PLAN DE MESURAGE ET DE DIVISION

d'une parcelle sise à MONS, 7ème Div., anciennement GHLIN à front de la Rue de la Barrière n°73, cadastrée ou l'ayant été section C numéro 624f3.

PARCELLAIRE :

LOT 1 :

Cadastré : C / 624n3

D'une contenance mesurée de **19A 90Ca**

En nature de : terrain

Périmètre : 47-150-151-BFJ2

LOT 2 :

Cadastré : C / 624f3

D'une contenance mesurée de **10A 04Ca**

En nature de : terrain bâti

Périmètre : 63-64-67-22-47-BFJ2

NOTES et SERVITUDES:

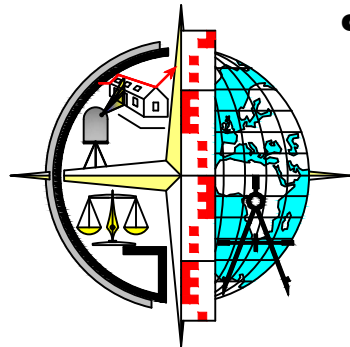
- 2 bornes féno jaune ont été retrouvées aux points BFJ1 & BFJ2 du plan.
- Références :
 - Plan du Géomètre LEFEBVRE du 21/05/1960 (relatif à la parcelle C/624I3)
- Les limites tracées, les cotations, les surfaces et le statut des murs et des clôtures ne sont contradictoires qu'avec les propriétaires voisins qui contresignent le présent plan *ne variatur* pour accord sur les limites respectives de leur terrain

NOM + signature

Pour la parcelle C / 624f3		Pour la parcelle C / 624I3	
Pour la parcelle C / 562p2		Pour la parcelle C / 624g3	
Pour la parcelle C / 562n2		Pour la parcelle C / 624h3	
Pour la parcelle C / 623b		Pour la parcelle C / 624x2	
Pour la Commune de MONS			

CABINET DE GEOMETRES ASSOCIES AMEDEO

société civile d'études topographiques, d'urbanisme
d'expertises techniques et judiciaires



Boulevard Fulgence Masson 1b/0.1
7000 MONS
Tél. : 065/36.15.84
E-mail : geometre.couez@couez.be

Dressé le 05 mai 2022 par
Fanni AMEDEO, Géomètre-Expert,

assermenté près le Tribunal de Première Instance de Mons,
inscrit du Tableau du Conseil Fédéral des Géomètres-Experts N°171416.

EXTRAIT CADASTRAL

Section C Sans échelle

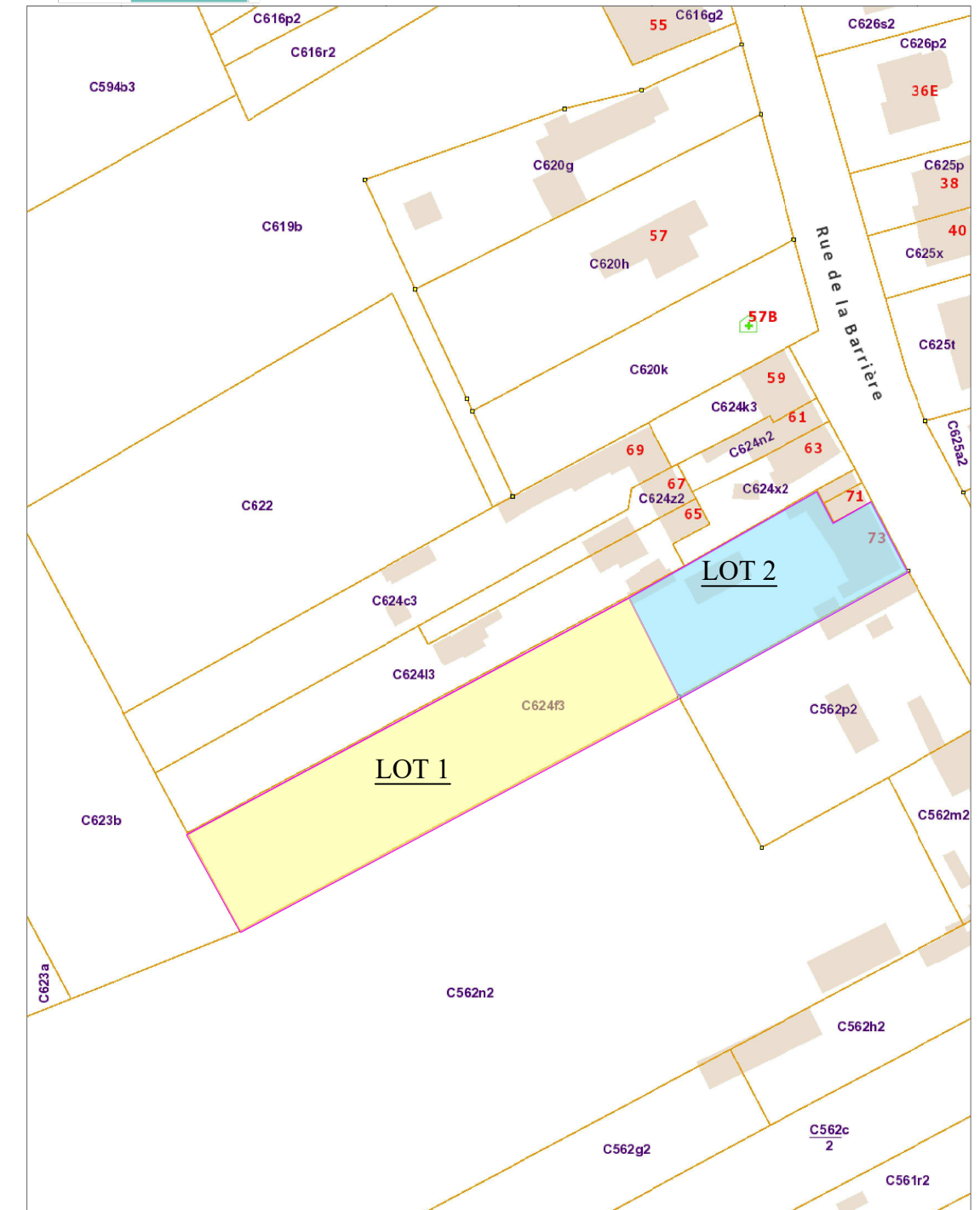


Service Public
Fédéral
FINANCES
DOCUMENTATION
PATRIMONIALE

Extrait du plan parcellaire cadastral

Centré sur :
MONS 7 DIV/GHLIN/

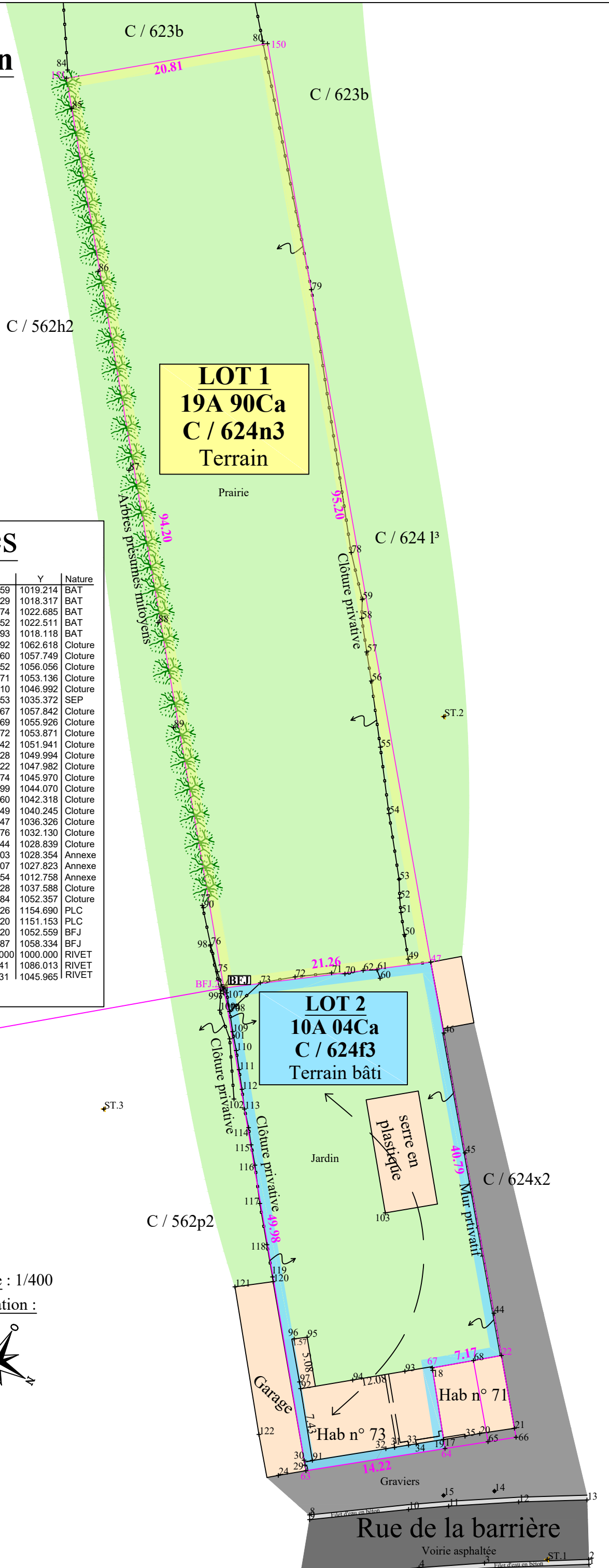
Situation la plus récente
Fait le 09/03/2022
Échelle : 1 : 1000



L'AGDP est l'auteur du plan parcellaire cadastral et le producteur de la base de données de laquelle les données sont reprises et jouit de la propriété intellectuelle comme repris dans la loi sur les droits d'auteurs et les droits des bases de données. Depuis le 01/01/2018 les bâtiments du plan parcellaire cadastral seront repris progressivement et remplacés par un set de données (= Bpn_ReBu autrement dit Bâtiment Régionaux) géré par les régions. L'AGDP ne sera dès lors plus responsable pour la représentation des bâtiments sur le plan parcellaire cadastral.



Plan de mesurage et de division



Liste des coordonnées

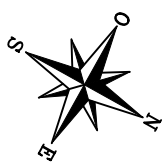
N°	X	Y	Nature	N°	X	Y	Nature	N°	X	Y	Nature
1	1004.240	999.508	Voirie	53	984.866	1069.405	Palissade	93	985.459	1019.214	BAT
2	1004.228	1000.009	Voirie	54	983.829	1076.117	Palissade	94	980.129	1018.317	BAT
3	993.581	999.632	Voirie	55	982.948	1082.889	Palissade	95	975.474	1022.685	BAT
4	986.903	999.168	Voirie	56	982.029	1089.653	Palissade	96	974.152	1022.511	BAT
8	975.715	1004.552	Voirie	57	981.560	1092.614	Palissade	97	974.693	1018.118	BAT
9	975.730	1004.066	Voirie	58	981.046	1096.039	Palissade	98	965.592	1062.618	Cloture
10	985.834	1005.109	Voirie	59	981.100	1097.956	Palissade	99	966.660	1057.749	Cloture
11	989.922	1005.446	Voirie	60	982.927	1059.316	Cloture	100	966.552	1056.056	Cloture
12	997.066	1005.870	Voirie	61	982.614	1060.176	Cloture	101	967.571	1053.136	Cloture
13	1004.043	1006.075	Voirie	62	981.195	1060.115	Cloture	102	968.010	1046.992	Cloture
14	994.594	1006.981	IDEA	63	975.358	1009.059	PLC	103	983.453	1035.372	SEP
15	989.400	1006.534	IDEA	64	989.553	1011.320	PLC	107	967.267	1057.842	Cloture
17	989.406	1012.247	BAT	65	993.940	1012.018	PLC	108	967.569	1055.926	Cloture
18	988.285	1019.305	BAT	66	996.803	1012.474	PLC	109	967.872	1053.871	Cloture
19	989.389	1012.245	BAT	67	988.246	1019.550	PLC	110	968.242	1051.941	Cloture
20	993.093	1012.857	BAT	68	992.453	1020.305	PLC	111	968.528	1049.994	Cloture
21	996.639	1013.391	BAT	70	979.336	1059.764	Cloture	112	968.822	1047.982	Cloture
22	995.307	1020.817	BAT	71	977.974	1059.856	Cloture	113	969.074	1045.970	Cloture
24	972.535	1008.582	Palissade	72	974.248	1059.454	Cloture	114	969.499	1044.070	Cloture
29	975.262	1009.625	Annexe	73	970.701	1058.845	Cloture	115	969.760	1042.318	Cloture
30	975.165	1010.132	Annexe	74	967.588	1055.940	Cloture	116	970.149	1040.245	Cloture
31	984.406	1011.434	BAIE	75	966.315	1059.978	Cloture	117	970.647	1036.326	Cloture
32	983.513	1011.306	BAIE	76	965.621	1062.743	Cloture	118	971.376	1032.130	Cloture
33	985.835	1011.673	Baie fenêtre	77	964.776	1066.749	Cloture	119	971.944	1028.839	Cloture
34	986.611	1011.776	Baie fenêtre	78	979.972	1102.763	Cloture	120	972.003	1028.354	Annexe
35	991.591	1012.582	PORTE	79	975.905	1129.593	Cloture	121	968.107	1027.823	Annexe
43	996.634	1013.394	Palissade	80	970.937	1154.943	Cloture	122	970.554	1012.758	Annexe
44	994.541	1025.132	Palissade	84	951.032	1152.006	Cloture	123	937.328	1037.588	Cloture
45	991.595	1041.491	Palissade	85	951.455	1148.084	Arbres	124	934.784	1052.357	Cloture
46	989.438	1053.729	Palissade	86	954.156	1131.461	Arbres	150	971.426	1154.690	PLC
47	988.089	1060.959	Palissade	87	957.291	1111.146	Arbres	151	950.920	1151.153	PLC
48	985.994	1060.744	Palissade	88	960.245	1095.597	Arbres	BFJ.1	934.520	1052.559	BFJ
49	985.792	1061.265	Palissade	89	961.854	1084.903	Arbres	BFJ.2	966.987	1058.334	BFJ
50	985.404	1063.768	Palissade	90	964.890	1066.519	Arbres	ST.1	1000.000	1000.000	RIVET
51	985.050	1066.024	Palissade	91	976.008	1010.117	BAT	ST.2	989.441	1086.013	RIVET
52	984.926	1067.495	Palissade	92	974.815	1017.435	BAT	ST.3	954.731	1045.965	RIVET

Légende :

R	Rivet
bat	Bâtiment
al	Alignement
xfe	Axe filet d'eau
CV	Chambre de visite
AV	Avaloir
PEP	Poteau d'éclairage public
BNFJ	Borne nouvelle féno jaune
PLC	Point limite calculé
pcbt/pcf	Piquet de clôture en béton/fer
	Clôtures
	Limites cadastrales

Echelle : 1/400

Orientation :



Boulevard Fulgence Masson 1b/0.1
7000 MONS
Tél. : 065/36.15.84
E-mail : geometre.couez@couez.be

Rue de la barrière

Voirie asphaltée